



SHESTAKOV

Yacht Sales

ISLAND GIRL - OFFSHORE YACHTS



Производитель: [OFFSHORE YACHTS](#)

Ширина: 15' 0" (4.83 m)

Год постройки: 1999

Модель: Pilothouse

Цена: \$570,000 USD Может измениться.

[Полное описание смотрите на нашем сайте](#)

Локация: Newport Beach, United States

Длина по КВЛ: 52' 0" (15.85 m)

Если вы хотите купить яхту **ISLAND GIRL - OFFSHORE YACHTS** или вам нужна помощь в ответах на любые вопросы, касающиеся покупки, продажи или аренды яхты, позвоните по телефону **+1(954)274-4435** или нажмите здесь <https://shestakovyachtsales.com>

ОГЛАВЛЕНИЕ

ОПИСАНИЕ	3
СПЕЦИФИКАЦИИ	5
Основная информация	5
Размеры	5
Скорость, емкости и водоизмещение	5
Размещение	5
Корпус и палуба	6
Двигатели	6
ГАЛЕРЕЯ	7
ДЕТАЛЬНОЕ ОПИСАНИЕ	15
КОНТАКТЫ	19

ОПИСАНИЕ

Offshore Yachts 52' Pilothouse (1999)

Поднимитесь на борт элегантной 52 футовой пилотхауз яхты Offshore — сочетание прочной конструкции Offshore и комфортных, продуманных условий для дальних переходов и уверенного прибрежного плавания в любой сезон. Сплошной стеклопластиковый корпус обеспечивает надежность и мореходность, присущую этому классу судов, делая яхту пригодной как для океанских переходов, так и для спокойных круизов вдоль побережья.

Двигательная установка — два дизельных двигателя Cummins 450 Diamond Series, суммарная мощность 900 л.с., вращающие бронзовые трехлопастные винты. Это обеспечивает экономичное, надежное движение и отличную маневренность в стесненных местах стоянки.

Защищённая пилотская рубка (пилотхауз) обеспечивает превосходную обзорность и спокойную, контролируемую рулевую зону — классическая черта моторных яхт Offshore. Ниже палубы — популярная планировка с двумя каютами и двумя санузлами, предлагающая приватные, уютные апартаменты для владельца и гостей, продуманные для комфорта в пути и на стоянке.

Ключевые преимущества:

Прочный стеклопластиковый корпус и высокая мореходность для дальних походов и прибрежного плавания.

Два Cummins 450 (в сумме 900 л.с.) и бронзовые трехлопастные винты — надёжность и управляемость.

Защищённый пилотхауз с отличной обзорностью и комфортом управления.

Двухкаютная планировка с двумя санузлами — приватность и удобство

для владельца и гостей.

Владение через ООО (LLC) — удобная структура собственности.

Недавнее комплексное сервисное обслуживание.

Новая подводная выхлопная система и свежая антифулинг покраска днища, выполненная в феврале 2026 г.

Изысканная по форме и функциональная по духу, эта Offshore 52' Pilothouse — редкая возможность стать владельцем проверенной моторной яхты, созданной для серьёзных дальних путешествий и активных морских приключений.

СПЕЦИФИКАЦИИ

Основная информация

Модельный год:
1999

Страна:
United States

Год постройки:
1999

Размеры

Длина:
52' 0" (15.85 m)

Ширина:
15' 0" (4.83 m)

Скорость, емкости и водоизмещение

Запас воды:
300 Gallons

Запас топлива:
1000 Gallons

Размещение

Санузлы всего:
2

Корпус и палуба

Материал корпуса:

Fiberglass and Plastic Yachts

Проект корпуса:

William Crealock

Материал палубы:

Fiberglass

Интерьер:

N/A

Конфигурация корпуса:

Semi-Displacement

Двигатели

Двигатели:

2

Тип двигателя:

Inboard

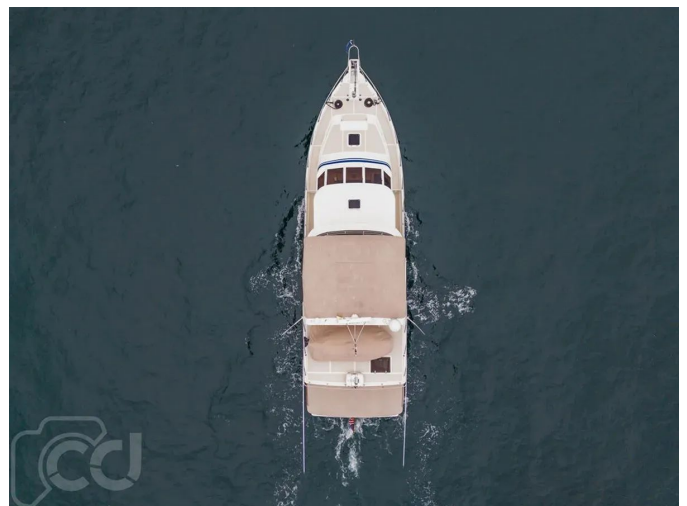
Производитель:

Cummins

Тип топлива:

Diesel

ГАЛЕРЕЯ



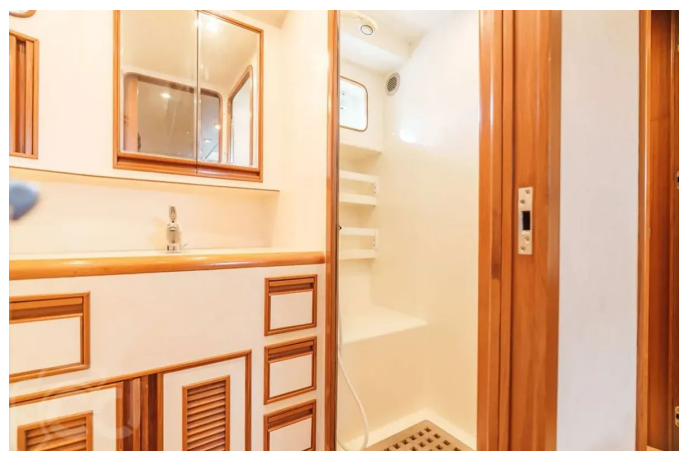


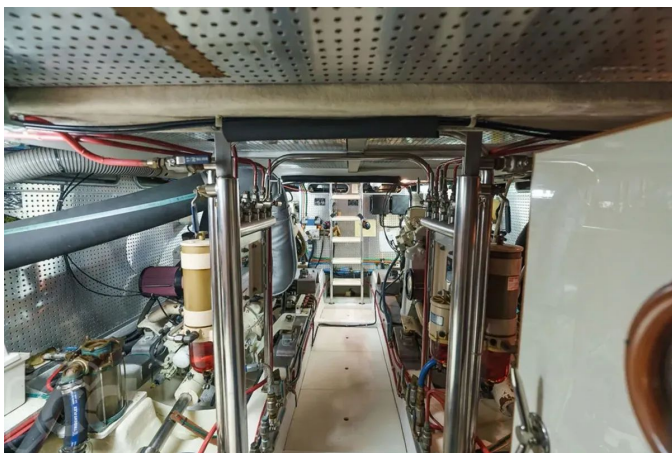












ДЕТАЛЬНОЕ ОПИСАНИЕ

Обзор

Салон организован для изящной жизни и приема гостей, в центре — просторный U-образный диван с местом для хранения под сиденьем и регулируемый по высоте стол из тика, одинаково удобный для официальных обедов, коктейлей или трансформации в дополнительную койку, всё это расположено под большими открывающимися окнами, обеспечивающими удобную видимость в сидячем положении и оформленными элегантными деревянными жалюзи шириной два дюйма. Порéвая диван-канапе на правом борту с подседельным хранилищем уравновешивает тумба с телевизором в кормовой части, а потолочный тиковый поручень и диммируемое галогенное освещение создают тёплую, утонченную атмосферу. Двойные кормовые двери открывают обширный кокпит, а скрытая лестница обеспечивает прямой доступ в мастер-каюту.

На той же палубе кухню в салоне заливает естественный свет из большого открывающегося окна; она сосредоточена вокруг двойной раковины из нержавеющей стали, встроенной в Corian с рабочей поверхностью и фартуком из Corian, дополненной однорычажным смесителем. Холодильные и кухонные приборы представлены двумя встроенными холодильниками Sub Zero, печью Sharp microwave/convection oven и варочной панелью с тремя конфорками на стекле; практичные выдвижные отсеки за плитой, обилие полок с выдвижными ящиками и настенный шкаф для посуды обеспечивают удобство хранения. Диммируемое потолочное галогенное освещение и пол из тика и холли усиливают атмосферу, а люк доступа в машинное отделение подчёркивает функциональность планировки.

Просторный рулевой пост предлагает панорамную обзорность на 360 градусов и расслабленную зону для общения с кормовым L-образным диваном и регулируемым по высоте тиковым столом, который также преобразуется в койку. Два открывающихся окна сохраняют удобство видимости в сидячем положении, а двери по левому и правому борту рулевой рубки обеспечивают лёгкий выход на бортовые проходы. Два кресла Rompanette AS-21 гарантируют комфорт у штурвала, рядом расположены морозильник Sub Zero и шкаф для карт. Пол из тика и холли, два тиковых потолочных поручня, верхний люк для света и вентиляции, диммируемое галогенное освещение, кормовой вентиляционный люк/проход и лестница к передней каюте дополняют этот статусный, но продуманный пост управления.

Мастер-каюта выполнена с роскошью и удобством: центральная кровать queen с проходом кругом, приватный доступ из салона, пять открывающихся иллюминаторов для света и проветривания и два шкафа с отделкой из кедра. Места для хранения продуманы и многочисленны, включая четыре выдвижных ящика под койкой; интерьер дополнен большим зеркалом в тиковой раме, системой reverse cycle heat and air, телевизором Insignia, Blu-Ray плеером Toshiba, двумя настенными лампами с выдвижными кронштейнами для чтения и диммируемым потолочным галогенным освещением. Собственный санузел оснащён двумя открывающимися иллюминаторами, VacuFlush туалетом, столешницей из Corian с формованной мойкой и однорычажным смесителем, зеркальным тиковым шкафчиком-аптечкой, обилием мест для хранения, вентиляционным вентилятором и душевой кабиной с тиковым настилом, всё освещено диммируемыми галогенными светильниками и дополнено выдвижными крючками для полотенец. Гостевые места организованы с тем же вниманием: большой V-образный форпик, который принимает вставку и превращается в полноценную койку, два шкафа с кедровой отделкой, большое количество выдвижных

ящичков и шкафчиков, а также две лампы с выдвигающимися кронштейнами для чтения. Два открывающихся иллюминатора и просторный верхний люк обеспечивают щедрый свет, вентиляцию и аварийный выход, при этом климат-контроль reverse cycle heat and air и потолочное галогенное освещение поддерживают комфорт. Прямой доступ в передний санузел гарантирует приватность; этот санузел включает систему VacuFlush, два открывающихся иллюминатора, пол из тика и холли, столешницу из Corian с формованной мойкой и однорычажным смесителем, зеркальный тиковый шкафчик-аптечку, большую душевую кабину, выдвижные крючки для полотенец и диммируемое потолочное галогенное освещение.

Полноразмерный флайбридж просторен и готов как для отдыха, так и для активного использования: два кресла Rompanette AS-21 у штурвала и L-образный диван с хранилищем под сиденьем, вентиляция отсеков хранения выполнена тиковыми решётками. Два тиковых стола расположены под складывающимся бимини, а скрытая мойка с однорычажным смесителем, 1000lb Broker кран-динь и шлюпка с съёмными нержавеющей кюзами подтверждают готовность палубы к крейсу и спуску тендера.

Навигационные и управляющие системы полны и логично распределены. Рулевой пост оборудован двумя Garmin 5212, Garmin GPSmap SXV, B&G Wind, B&G Network QUAD, Garmin VHF, автопилотом Simrad AP, пультом удалённого управления опреснителем HRO, управлением стабилизатора Wesmar, монитором аккумуляторов Link 10, монитором сточного бака, системой Fireboy override и Tank Tender для контроля топлива, воды, сточных и промежуточных баков, всё это поддерживается управлением инвертора Magnum, управлением носовым лучом, контрольно-рулевыми тримтабами и полной приборной панелью двигателя. На флайбридже повторены ключевые элементы навигации и контроля: Garmin GPSmap, B&G wind, B&G network QUAD, автопилот Simrad AP, управление

стабилизаторами Wesmar, управление носовым лучом и тримтабами, а также Garmin VHF.

Палубы и кокпит спроектированы для серьёзного использования и изящного приёма: просторный кокпит с двумя встроенными крышками люков для хранения степсов и снастей и большим центральным люком к лазарету, кормовая дверь ведёт на FRB swim platform, четыре индивидуальных держателя для удочек, тёплая и холодная душ-лейка в кокпите и скрытая мойка с однорычажным смесителем расширяют функциональность. Шкафчики по левому и правому борту, кормовая рулевая станция с органами управления двигателем и thruster, FRP и нержавеющая лестница на лодочную палубу дополнены тиковым кап-рейлом на борту кокпита. Полные обходные палубы с портовыми и правыми боковыми дверями в корпусе, два носовых отсека для хранения, якорная лебёдка Maxwell с 300' цепи, якорь CQR и аутриггеры завершают надёжный и мореходный внешний облик.

Ключевые системы и недавние обновления подчёркивают надёжность и комфорт на борту: парные двигатели Cummins 450hp Diamonds, генератор Northern Lights 12kw с 1,431 моточасом, система кондиционирования Cruisair reverse cycle, тендер, стабилизаторы Wesmar и носовой thruster, опреснитель HRO и полная приборная панель двигателя.

КОНТАКТЫ

Shestakov Yacht Sales — это брокерская компания, специализирующаяся на продаже и обслуживании яхт по всему миру. Компания предлагает услуги по покупке и продаже как новых, так и подержанных моторных яхт, парусных судов и роскошных супер и мега яхт. Они также предоставляют услуги по регистрации яхт, страхованию, техническому обслуживанию, подбору экипажа и организации чартеров в США, Канаде, Латинской Америке, Карибском бассейне, в Европе и на Багамах.

Основатель и ведущий брокер компании — Андрей Шестаков, лицензированный и сертифицированный специалист с обширным опытом в области морской инженерии и судостроения.

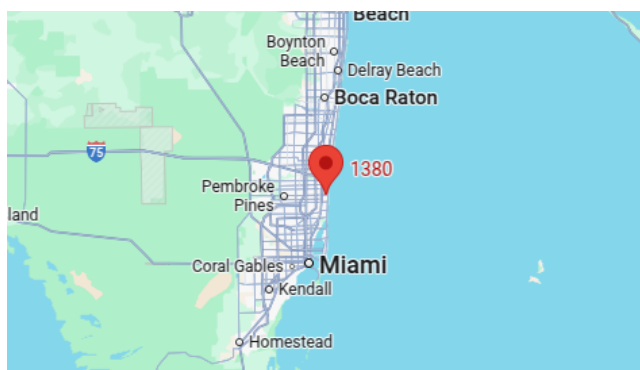
Компания имеет широкую сеть партнерств с крупными производителями яхт по всему миру и предоставляет услуги на нескольких языках, включая Русский, Украинский, Испанский и Английский. Офис компании расположен в Дания-Бич, штат Флорида, США.

Для получения дополнительной информации и просмотра доступных яхт вы можете посетить официальный сайт компании: <https://shestakovyachtsales.com/ru>

Контактная информация

Телефон: +1(954)274-4435 +7(918)465-66-44 **Email:** andrey@shestakovyachtsales.com

Адрес



1380 Weeping Willow Way, Hollywood,
Florida 33019