

## 53F ILIAD - ILIAD CATAMARANS



**Производитель:** [ILIAD Catamarans](#)

**Длина по КВЛ:** 53' 0" (16.15 m)

**Год постройки:** 2026

**Ширина:** 25' 0" (7.62 m)

**Модель:** 53F

**Макс. осадка:** 13' 5" (4.08 m)

**Цена:** - Может измениться.

**Крейсерская скорость:** 20 Knots (23.02 MPH)

[Полное описание смотрите на нашем сайте](#)

**Локация:** Dania Beach, United States

**Макс. скорость:** 24 Knots (27.62 MPH)

# ОГЛАВЛЕНИЕ

---

<b>ОПИСАНИЕ .....</b>	<b>3</b>
<b>СПЕЦИФИКАЦИИ .....</b>	<b>4</b>
Основная информация .....	4
Размеры .....	4
Скорость, емкости и водоизмещение .....	4
Размещение .....	5
Корпус и палуба .....	5
Двигатели .....	5
<b>ГАЛЕРЕЯ .....</b>	<b>6</b>
<b>ДЕТАЛЬНОЕ ОПИСАНИЕ .....</b>	<b>12</b>
<b>КОНТАКТЫ .....</b>	<b>18</b>

## ОПИСАНИЕ

---

Обойдите очередь и забронируйте ваш 53F уже сегодня; этот силовой катамаран уже находится в постройке, доставка запланирована на декабрь 2026 года, что предоставляет быстрый путь к владению отточенной моторной яхтой с флайбриджем, созданной для настоящих дальних океанских плаваний. Прославленные большим клиренсом межкорпусного перекрытия и высоким бортом, ILIAD Catamarans сконструированы так, чтобы обеспечивать сухую и уверенную езду на длительных переходах в тяжёлых морских условиях. Задуманная как дальнобойный океанский крейсер, она может комплектоваться дополнительными пакетами двигателей и обеспечивает предполагаемый дальний ход примерно в 2 500 морских миль.

В её конструкции предусмотрена гидравлически подъёмная кормовая платформа и роскошная отделка из тика, подчёркивающая изысканность комплектации судна. На палубе и у рулевой станции установлен полный набор электроники Garmin, а наружная кухня оснащена электрическим грилем Kenyon Texan и льдогенератором Vitrifrigo; опреснитель дополнительно повышает автономность. Множество роскошных деталей в интерьере и экстерьере поднимают уровень жизни на борту этого элегантного, готового к экспедициям семейного крейсера, который сочетает в себе ходовые качества, комфорт и стиль.

Тем, кто рассматривает альтернативы, такие как Sunreef, Leopard, Lagoon, Horizon, Aquila, Two Oceans, Fountaine Pajot или Longreach, стоит обратить внимание на тщательность постройки, вместительный интерьер и реальную круизную пригодность этого судна. Не продаётся в водах США. Цена не включает пошлины и доставку.

# СПЕЦИФИКАЦИИ

## Основная информация

<b>Категория:</b> Моторные яхты	<b>Год постройки:</b> 2026
<b>Подкатегория:</b> Катамаран	<b>Страна:</b> United States
<b>Модельный год:</b> 2026	

## Размеры

<b>Длина:</b> 53' 0" (16.15 m)	<b>Макс. осадка:</b> 13' 5" (4.08 m)
<b>Ширина:</b> 25' 0" (7.62 m)	

## Скорость, емкости и водоизмещение

<b>Крейсерская скорость:</b> 20 Knots (23.02 MPH)	<b>Запас воды:</b> 211 Gallons
<b>Макс. скорость:</b> 24 Knots (27.62 MPH)	<b>Запас топлива:</b> 924 Gallons

## Размещение

---

Санузлы всего:

3

## Корпус и палуба

---

**Материал корпуса:**

Fiberglass and Plastic Yachts

**Проект корпуса:**

N/A

**Материал палубы:**

Fiberglass

**Интерьер:**

N/A

**Конфигурация корпуса:**

N/A

## Двигатели

---

**Двигатели:**

2

**Тип двигателя:**

Inboard

**Производитель:**

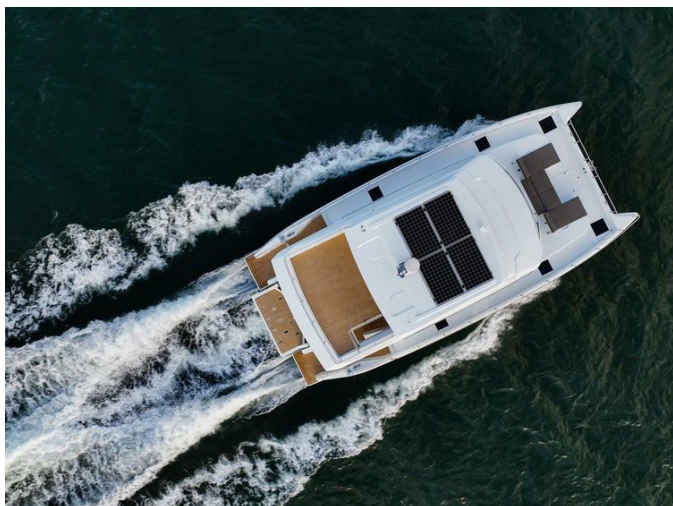
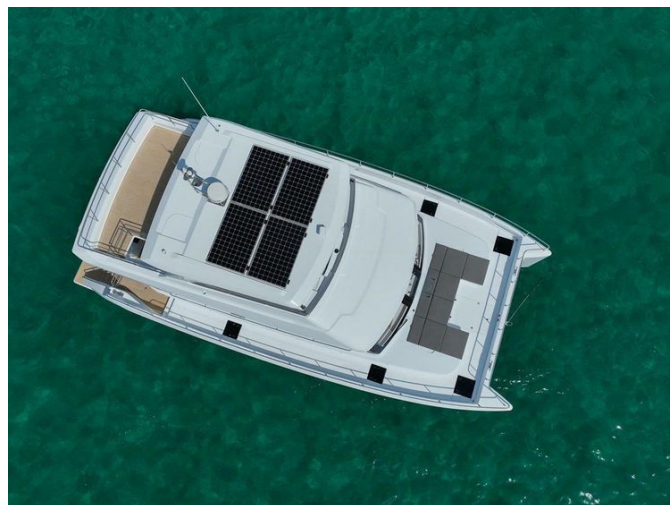
Cummins

**Тип топлива:**

Diesel



# ГАЛЕРЕЯ





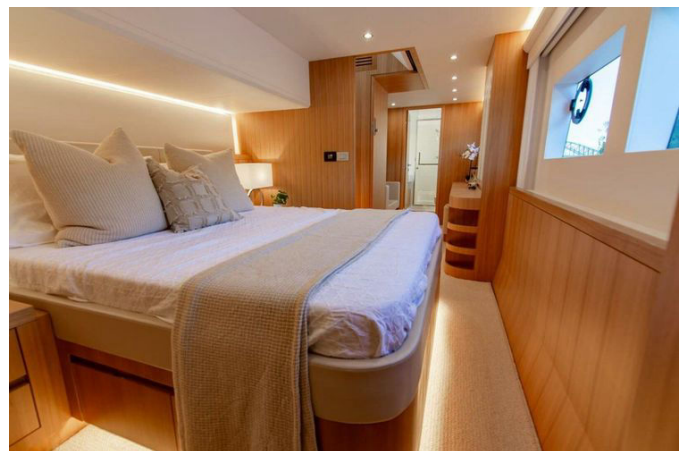
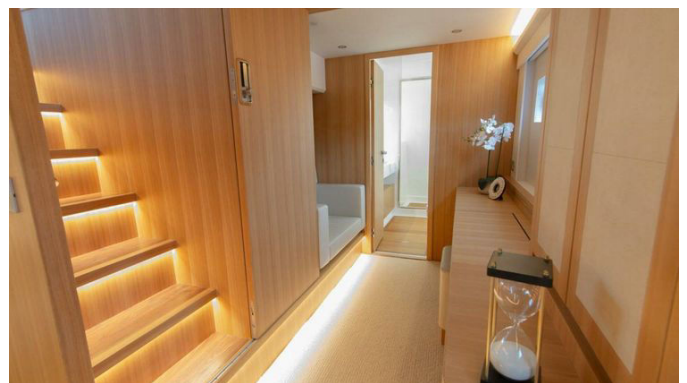




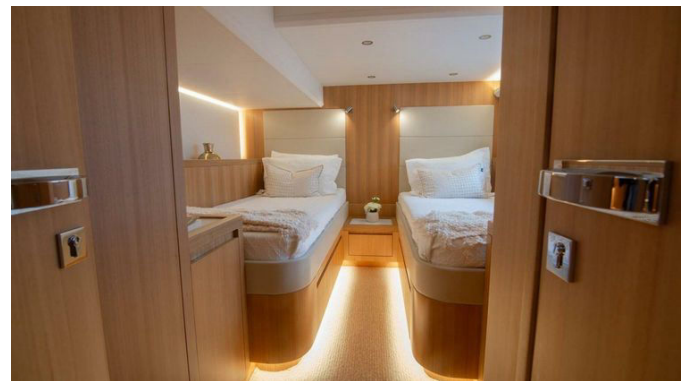














# ДЕТАЛЬНОЕ ОПИСАНИЕ

---

## Введение

---

Благодаря выдающемуся клиренсу над главным палубным уровнем, внушительным объёмам и впечатляющей дальности хода, ILIAD 53F создана, чтобы увести вас дальше в полной комфорте и с безошибочным стилем. Этот роскошный моторный яхт предоставляет превосходные условия для сна и просторные жилые интерьеры, выполненные с безупречным мастерством и оснащённые современной техникой. Исключительные внешние пространства включают просторный кокпит и выдающийся флайбридж, которые переосмысливают разумное использование пространства, удобства и зоны релаксации. С обширными возможностями хранения для дальних переходов и рекордной крейсерской дальностью в 2,500 морских миль ILIAD 53F превращает океанские амбиции в лёгкую действительность.

## Конструкция и материалы

---

ILIAD 53F сконструирована на прочной композитной платформе: днище и борта корпуса выполнены в сэндвич-конструкции из GRP с ядром PVC плотностью 80–100 кг/м<sup>3</sup>, тогда как главная палуба и надстройка изготовлены в аналогичном сэндвич-слое GRP/PVC плотностью 60 кг/м<sup>3</sup>. Вся ламинация корпуса выполнена на премиальном винилэфирном связующем для выдающейся стойкости к осмосу, остальные ламинаты использованы из прочной полиэфирной изофталевой смолы. Основные ламинаты произведены методом инфузии для оптимизации прочности и веса, дополненные ребрами жёсткости из GRP, ламинированными вручную поверх PVC-форм, непосредственно к обшивке. Белый DSM гелкоут обеспечивает безупречную отделку. Носовая палуба нижней

палубы выполнена в GRP сэндвич-конструкции, герметичные и несущие переборки также изготовлены в сэндвич-слое GRP/PVC плотностью 80 кг/м<sup>3</sup>, а ненесущие перегородки — из морской фанеры; все переборки надежно привязаны к корпусу ламинацией. Независимые алюминиевые баки 5052 предусмотрены для топлива, пресной воды, а также сточных и чёрных вод, что повышает надёжность и удобство обслуживания в дальних переходах.

## Двигатели и судовые системы

Силовая установка представлена двумя двигателями Cummins мощностью 550 HP каждый, повышенной мощности по сравнению с предыдущими 440 HP, что обеспечивает уверенную динамику и, в сочетании с носовым подруливающим устройством, точную маневренность на малых скоростях. Электрическую автономность усиливает генератор Onan мощностью 17.5 кВт с глушителем и газо-водоотделителем, обновлённый с 13.5 кВт, а климат-контроль обеспечивает система Climma CWS с производительностью 65,000 BTU и инверторной эффективностью. Независимость в море дополнительно закреплена опреснителем Sea Recovery Aqua Whisper Mini 1400-2 с производительностью 211 л/ч. Яхта оснащена двумя машинными отделениями, доступными через люки на главной палубе и изолированными материалом Pyrotek Sorberbarrier, а также системой заземления, выполненной медной шиной 4 x 32 мм. Система движения включает два редуктора с валаховым приводом, два вала из дуплексной нержавеющей стали, проходящие через GRP стернтубы, рулевые румпели из нержавеющей стали 316L и два фиксированных четырехлопастных винта Cu3. Лёгкое и точное управление обеспечивают рулевой механизм Sea-Star с гидравлическим приводом, а шумы смягчаются глушителями Centek на главных двигателях и генераторе. Вентиляция моторного

отсека организована через два воздухозаборника с влаголовителями и два нагнетателя для принудительной вентиляции, дополненная четырьмя противопожарными клапанами с дистанционным закрыванием и двумя автоматическими системами пожаротушения Seafire с тепловыми датчиками и сигнализацией. Топливная система и фильтрация продуманы: два топливных фильтра для двигателей, фильтр для генератора, насос перекачки топлива и топливный шланг Trident 365. Системы безопасности и обслуживания включают восемь трюмных водяных насосов по всему судну с сигнализацией высокого уровня воды, водонагреватель на 60 литров/16 галлонов, два насоса пресной воды и три насосных станции для серой воды с отдельным резервуаром, а также макераторы для серых и чёрных сточных вод. Практичность на палубе дополнена тремя местами под мойку в кокпите, носу и на флайбридже, а обзорность улучшают две камеры в машинном отделении и одна камера для швартовки. Завершением комплекса ходовых качеств служат интерцепторы.

## Электросистема

Надёжную работу обеспечивает полностью связанная электрическая архитектура с заземляющей пластиной под корпусом, поддерживающая системы 24 V постоянного тока и 220/110 V переменного тока. Пусковой ток обеспечивают два стартовых аккумулятора AGM гелевого типа по 150 А·ч для двигателей и один аккумулятор AGM гелевого типа 150 А·ч для генератора. Возобновляемая энергия поступает от модернизированной солнечной батареи мощностью 1,600 W на хардтопе, питающей литиевую бортовую батарею 24 V 600 А·ч, управляемую инвертор/зарядным устройством Victron Multiplus 24/5000/120 и преобразователем Victron Orion 24/12-40. Премиальное коммутационное оборудование и защита включают выключатели Vimar и автоматические выключатели и



предохранители BEP, освещение организовано светодиодными светильниками Quick Spa внутри и снаружи, а навигационные и якорные огни — Hella Marine. Чистое распределение энергии обеспечивают главные распределительные щиты переменного и постоянного тока, а подключение к береговой сети реализовано двумя 50А кабелями Marinco и розетками Vimar 220/110 V по всему судну.

## Электроника

---

Пульт управления оснащён полноценным автопилотом с панелью управления и обновлённым пакетом из четырёх multifunctional дисплеев Garmin диагональю 16 дюймов — по два на флайбридже и на рулевой пост главной палубы. Ситуационная осведомлённость усилена эхолотом и GPS RS 130 с магистральной кабельной разводкой, системой AIS с антенной и VHF с антенной, а также датчиком поиска рыбы CP 100 с трансдюсером CPT 120. Радар FLIR Quantum Q24C расширяет горизонт наблюдения, а счётчик цепи обеспечивает точный контроль якорения.

## Наружная отделка и оборудование

---

На палубе утончённость сочетается с функциональностью: гидравлическая подъёмная кормовая платформа с возможностью опускания и подъёма украшена элегантной отделкой из тика (опция), дополненная складным по кромке тиковой столешницей в кокпите и тиковой кофейно-обеденной стойкой на флайбридже на фиксированном пьедестале. Кухня на флайбридже поднимает уровень приёмов с грилем Kenyon Texan из нержавеющей стали с крышкой (опция) и льдогенератором Vitrifrigo IM XT OCX2 HYDRO (опция). В базовое оборудование входят рупорный гудок, два резака для тросов (опция), дистанционно управляемый прожектор на приборной панели и полный

комплект бортовых кнехтов и швартовных концов — шесть единиц. Подводная часть защищена грунтовочным слоем и чёрным антифанулом, валы и гребные винты обработаны Propspeed, а корпус усилен прочным килевым элементом. Естественное освещение и циркуляция воздуха обеспечены семью иллюминаторами в борту, четырьмя люками Lewmar и крупным ветровым люком на главной палубе, а боковая защита реализована через нержавеющий кап-руб-рейл. Швартовное оборудование включает восемь кнехтов из нержавеющей стали длиной 13 дюймов и два пеликановых кнехта длиной 15 дюймов. Судовое якорное устройство впечатляет вертикальной лебёдкой Quick мощностью 2,300 W (опция) и дополнительными 40 м цепи якоря в комплектации с якорем Lewmar DTX 40 kgs/88 lbs и 60 m/196 ft цепи короткого звена 10 mm/3/8". Безопасность и эстетика выражены перилами из нержавеющей стали 316L на главной палубе и флайбридже, нержавеющими воротами в кокпите и парой смесителей горячей/холодной воды у ступеней кормы по левому и правому борту. Доступ к воде обеспечивается лестницей Swissway с ограждением Carina, телескопической конфигурации три плюс два, скрытой и заподлицо в транце. Флайбридж завершён GRP хардтопом и навигационной мачтой из нержавеющей стали, выделенной рулевой станцией с органами управления двигателями и приборами, руль с наклонным механизмом и магнитным компасом, выдвижным холодильником, шкафчиком-галереей с мойкой, смесителем горячей/холодной воды и столешницей из искусственного камня, защищёнными ветровым стеклом из нержавеющей стали 316L и тёмного акрилового экрана; доступ на кормовую верхнюю палубу закрывается створкой, а люк запирает лестницу на флайбридж. Все уличные подушки обшиты тканью Sunbrella, а все GRP зоны с противоскользящим покрытием сформованы прямо в ламинате для долговечной устойчивости. Ночное освещение создают шесть подводных огней Aqualuma с возможностью выбора синего или белого света, а элементы из

Flexiteek изящно уложены на трапах, ступенях кокпита, лестнице на флайбридж и самом флайбридже. Спуск и подъём лодки облегчают дельфин из нержавеющей стали с электрической лебёдкой расчётной грузоподъёмностью 250 kgs, а развлечение в море дополняет антенна TV Glomex.

## Внутренняя отделка

---

Внутри трёх каютная планировка создаёт личный оазис для дальних путешествий. Повседневная жизнь становится простой благодаря комбинированной стирально-сушильной машине и продуманной камбузной зоне, оснащённой посудомоечной машиной, холодильником с морозильной камерой, индукционной варочной панелью и комбинированной духовой печью с микроволновкой. Развлечения органично интегрированы через аудиосистему Fusion с двумя динамиками в салоне и кокпите, дистанционным управлением, усилителем и сабвуфером, а в салоне установлен телевизор на электрическом подъёмнике, рассчитанном на 50 дюймовый экран (не входит в стандарт). Тактильная роскошь проявляется в перилах из нержавеющей стали 316L внутри, столешницах из искусственного камня LG HI MACS на камбузе и в санузлах, системах выдвижных ящиков и петлях BLUM, паркетной ламинированной отделке пола в зоне кухни/динета на главной палубе и тиковой отделке полов во всех ванных комнатах. Атмосферу дополняют мебель с шпоновой отделкой, потолочные и стеновые панели, обитые синтетической кожей, а диваны и сиденья выполнены в премиальной синтетической коже Ultra leather от Ultra fabrics. Гостевые зоны продуманы до деталей: в салоне кофейный столик сопровождается двумя пуфами, а стол в динете дополнен двумя табуретами, при этом дополнительные выдвижные ящики аккуратно интегрированы под софой в динете.



## КОНТАКТЫ

---

Shestakov Yacht Sales — это брокерская компания, специализирующаяся на продаже и обслуживании яхт по всему миру. Компания предлагает услуги по покупке и продаже как новых, так и подержанных моторных яхт, парусных судов и роскошных супер и мега яхт. Они также предоставляют услуги по регистрации яхт, страхованию, техническому обслуживанию, подбору экипажа и организации чартеров в США, Канаде, Латинской Америке, Карибском бассейне, в Европе и на Багамах.

Основатель и ведущий брокер компании — Андрей Шестаков, лицензированный и сертифицированный специалист с обширным опытом в области морской инженерии и судостроения.

Компания имеет широкую сеть партнерств с крупными производителями яхт по всему миру и предоставляет услуги на нескольких языках, включая Русский, Украинский, Испанский и Английский. Офис компании расположен в Дания-Бич, штат Флорида, США.

Для получения дополнительной информации и просмотра доступных яхт вы можете посетить официальный сайт компании: <https://shestakovyachtsales.com/ru>

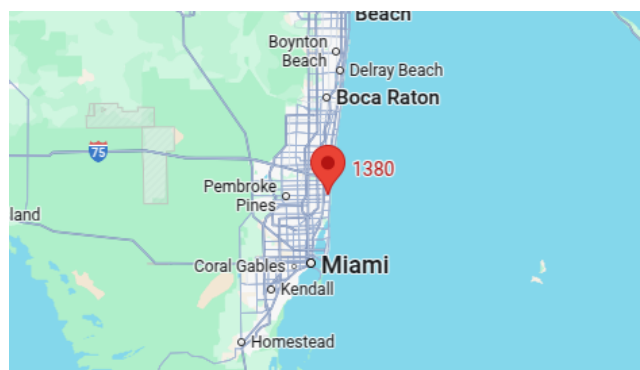
## Контактная информация

---

**Телефон:** +1(954)274-4435 +7(918)465-66-44 **Email:** [andrey@shestakovyachtsales.com](mailto:andrey@shestakovyachtsales.com)

## Адрес

---



1380 Weeping Willow Way, Hollywood,  
Florida 33019