



SHESTAKOV

Yacht Sales

## MEMENTO MORI - HCB



Производитель: [HCB](#)

Длина по КВЛ: 53' 0" (16.15 m)

Год постройки: 2023

Ширина: 13' 0" (3.96 m)

Модель: 53 Suenos

Мин. осадка: 8' 2" (2.50 m)

Цена: \$1,084,000 USD Может измениться.

Макс. осадка: 11' 6" (3.50 m)

[Полное описание смотрите на нашем сайте](#)

Локация: Fort Lauderdale, United States

Крейсерская скорость: 51 Knots (58.69 MPH)

Макс. скорость: 69 Knots (79.40 MPH)

Если вы хотите купить яхту **MEMENTO MORI - HCB** или вам нужна помощь в ответах на любые вопросы, касающиеся покупки, продажи или аренды яхты, позвоните по телефону **+1(954)274-4435** или нажмите здесь <https://shestakovyachtsales.com>

# ОГЛАВЛЕНИЕ

---

<b>ОПИСАНИЕ .....</b>	<b>3</b>
<b>СПЕЦИФИКАЦИИ .....</b>	<b>4</b>
Основная информация .....	4
Размеры .....	4
Скорость, емкости и водоизмещение .....	4
Размещение .....	4
Корпус и палуба .....	5
Двигатели .....	5
<b>ГАЛЕРЕЯ .....</b>	<b>6</b>
<b>ДЕТАЛЬНОЕ ОПИСАНИЕ .....</b>	<b>14</b>
<b>КОНТАКТЫ .....</b>	<b>20</b>

## ОПИСАНИЕ

---

HCB 53 Sueños — офшорная центр консольная яхта, построенная в 2023 году, созданная для владельцев, которые ценят каждую минуту, проведённую на море. Это судно сочетает продуманный профиль для активного времяпрепровождения с утончённым комфортом для приёма гостей и отдыха на борту.

Оснащённая четырьмя подвесными двигателями Mercury Verado 600 V12, она демонстрирует впечатляющую ходовую работу и надёжность в условиях дальних дневных переходов. Безупречно продуманная палубная планировка обеспечивает удобство для рыбалки, курсовых прогулок и развлечений — просторные зоны для общения, хранения и сервисных операций расположены так, чтобы каждая морская миля приносила удовольствие.

Эта кастомная HCB 53 Sueños доступна для немедленной поставки. Модель выгодно выделяется среди центр консольных яхт своей универсальностью, объединяя традиции роскошного круизинга с реальными возможностями для океанского спортфишинга. Идеальный выбор для взыскательных владельцев моторных яхт, ищущих одно судно, сочетающее элегантность и высокую производительность.

# СПЕЦИФИКАЦИИ

## Основная информация

**Модельный год:**  
2023

**Страна:**  
United States

**Год постройки:**  
2023

## Размеры

**Длина:**  
53' 0" (16.15 m)

**Ширина:**  
13' 0" (3.96 m)

**Мин. осадка:**  
8' 2" (2.50 m)

**Макс. осадка:**  
11' 6" (3.50 m)

## Скорость, емкости и водоизмещение

**Крейсерская скорость:**  
51 Knots (58.69 MPH)

**Запас воды:**  
58 Gallons

**Макс. скорость:**  
69 Knots (79.40 MPH)

**Запас топлива:**  
1000 Gallons

## Размещение

**Санузлы всего:**  
1

## Корпус и палуба

---

**Материал корпуса:**

Fiberglass and Plastic Yachts

**Проект корпуса:**

N/A

**Материал палубы:**

Fiberglass

**Интерьер:**

N/A

**Конфигурация корпуса:**

Deep Vee

## Двигатели

---

**Двигатели:**

4

**Тип двигателя:**

Outboard

**Производитель:**

Mercury

**Тип топлива:**

Gas/Petrol

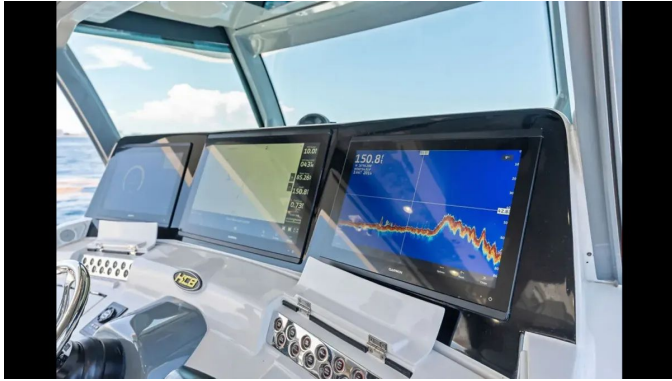
# ГАЛЕРЕЯ

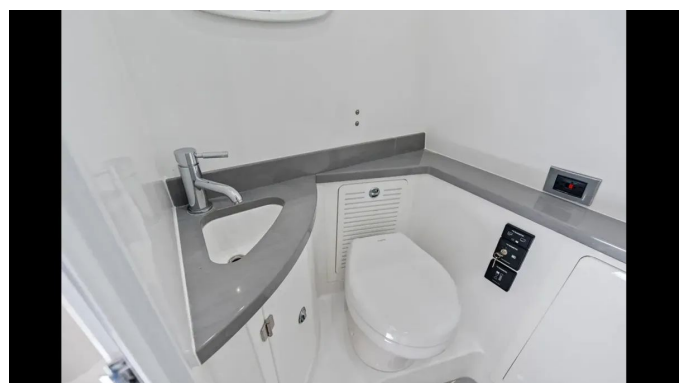
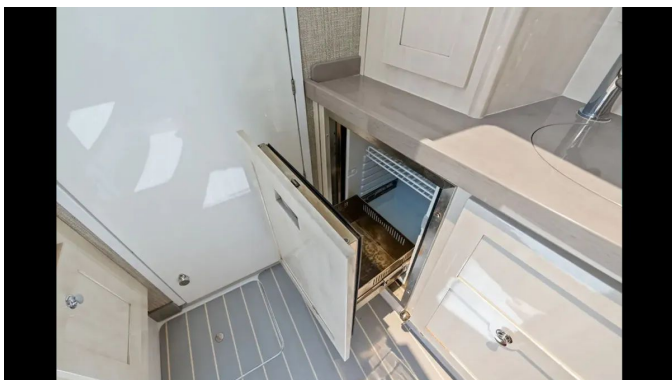


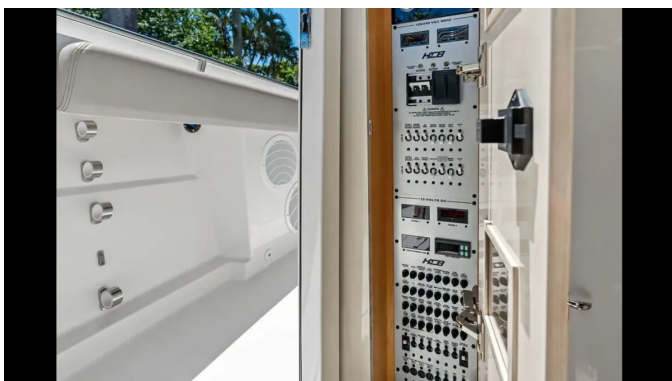














# ДЕТАЛЬНОЕ ОПИСАНИЕ

---

## Палуба и экстерьер

---

Палуба яхты, созданная для исследований и легкого приема гостей, оснащена дверцами для ныряния по левому и правому борту, которые открываются в кокпит с транцевыми сиденьями во всю ширину. В средней части транца предусмотрен бесшовный доступ к встроенным в палубу Seakeeper и генератору, а также просторные места для хранения, тогда как дополнительные встроенные в палубу отсеки по левому и правому борту дополняют специальное среднее носовое отделение и места для хранения в носу по обеим сторонам. Снасти и оборудование аккуратно размещены в хранилищах для удилец в привальном бруске по центру судна — всего шесть посадочных мест — а средние дефлекторы ветра с каждой стороны повышают комфорт при ходе. В носовой части предусмотрена зона для отдыха с V-образными сиденьями и съемными подушками, серыми носовыми столешницами по левому и правому борту и электрическим столом, встроенным в палубу носа, который преобразует пространство по нажатию кнопки. Практичные детали дополняют компоновку: с кормовой левой стороны — соединение для забора сырой воды и четыре кулера Frigid Rigid, размещенные по левому и правому борту, каждый из которых снабжен держателями для швартовов и фендеров.

## Места для сидения и зоны общения

---

Созданные для лёгкого приёма гостей и отдыха в течение всего дня, общие зоны яхты начинаются с кормовых лаунжей, оснащённых холодильниками для напитков с тремя выдвижными ящиками, которые сохраняют напитки идеально охлаждёнными, и дополняются кормовой

зоной для сидения с подлокотниками, в которых предусмотрены встроенные отсеки для хранения и 12V USB порты для зарядки персональных устройств. Рулевой пост выполнен в утончённой двухрядной компоновке, обеспечивающей превосходную обзорность и опору, вокруг трёх капитанских кресел с подножками из нержавеющей стали для уверенного и спокойного хода. Просторная скамья у кормового поста с двумя подстаканниками располагает к неспешному общению, а специальные рыболовные решения — ящики для снастей под кормовым постом и ящик для снастей в кормовой консоли с интегрированным контейнером для отходов — помогают поддерживать кокпит в порядке и делают его готовым к каждому выходу в море.

## Бар и камбуз на палубе

---

Бар с мойкой и камбуз на палубе продуманы для лёгкого и приятного приема гостей: по правому борту гриль Kenyon обеспечивает первоклассные возможности приготовления, рядом аккуратно встроен модуль для утилизации отходов, а по левому борту расположена мойка MGS из нержавеющей стали для удобного сервиса и уборки.

## Штурвал и органы управления

---

Каждое движение дается легко на посту управления: Mercury Joystick с функцией Skyhook в сочетании с подруливающим движителем Side Power обеспечивает предельно точный контроль на малых скоростях. Нержавеющее стальное рулевое колесо Edson служит центром консоли и расположено перед крупным компасом Ritchie, вселяющим уверенность при любом курсе. Трим-табы Bennett с индикаторами позволяют точно корректировать поведение судна в движении, а продуманные удобства — три подстаканника у штурвала, два воздуховода кондиционера под рулём

и небольшой отсек для хранения с левого борта — гарантируют комфорт и практичность при управлении.

## Электроника и дисплеи

---

В центре верхнего поста управления установлен дисплей Garmin 21.5", а по бокам размещены два экрана Garmin 16", которые с исключительной чёткостью отображают навигационную и информацию о судне, обеспечивая лёгкий и уверенный контроль. Mercury VesselView предоставляет мгновенную телеметрию двигателей и систем, ACR Point Pad URP 102 обеспечивает точное дистанционное управление, а ICOM Command Mic на верхнем посту гарантирует надёжную связь. Два отведённых отсека для хранения держат карты и необходимое снаряжение аккуратно уложенными и всегда под рукой.

## Электрическая панель управления

---

Расположенная у поста управления, тщательно продуманная электрическая панель объединяет все важные функции в пределах легкой досягаемости, предлагая управление баком для живой рыбы со светом и насосом, носовыми, средними и кормовыми трюмными насосами, сигнализацию высокого уровня воды, управление носовой и кормовой якорными лебедками, работу рыбного ящика, ненавязчивую подсветку пола, управление спредерами вышки, освещение у штурвала и подсветку для удобства, а также переключатель параллельного соединения аккумуляторов; каждая цепь четко промаркирована, что обеспечивает уверенную и интуитивно понятную эксплуатацию.

## Аудиосистема

---

Погрузитесь в роскошную звуковую атмосферу по всей яхте: два крупных динамика JL Audio наполняют носовую зону живой музыкой, а интегрированная система из восемнадцати динамиков равномерно окутывает яхту сбалансированным, насыщенным и чистым звучанием как в движении, так и на якоре.

## Каюта

---

Спуститесь в элегантно отделанную каюту яхты, где тёплый тиковый пол под ногами задаёт утончённую морскую атмосферу, а люк в потолке заливает пространство мягким естественным светом. Полноразмерная койка гарантирует по-настоящему восстановительный сон, а 18-inch Majestic TV обеспечивает плавное развлечение на борту. Климатический комфорт незаметно поддерживает кондиционер, аккуратно встроенный под ступенями, что сохраняет чистые линии интерьера и максимально использует полезное пространство.

## Камбуз в каюте

---

Созданный для лёгкого крейсерства на яхте, камбуз в каюте сочетает утонченную простоту с практичной функциональностью: выдвижной холодильник Vitfrigo надёжно сохраняет запасы идеально охлаждёнными, а микроволновая печь Commercial Chef обеспечивает быстрое и стабильное приготовление блюд. Чистая, лаконичная мойка формирует рабочую зону, а система хранения продумана логично — выделенный выдвижной ящик и отдельный шкаф, в сумме четыре отсека, позволяют аккуратно разместить все принадлежности и запасы камбуза.

## Санузел каюты

---

Каждый элемент санузла каюты продуман для сдержанной роскоши и практичной простоты: бытовой туалет с встроенным индикатором уровня бака и отдельными органами управления сливом обеспечивает надёжную работу, а полностью закрытая стоячая душевая кабина с потолочной дождевой насадкой, расположенная на элегантном деревянном полу, дарит освежающий и восстанавливающий душ. Изысканная раковина в сочетании со зеркалом с подсветкой создают спокойный, спа-подобный уголок на борту яхты.

## Другие системы

---

Надёжный генератор Westerbeke гарантирует щедрую электрическую мощность на борту яхты, а Seakeeper 6 обеспечивает исключительную стабильность хода и комфорт для пассажиров в пути. Для упрощённой эксплуатации и лёгкого обслуживания центральная консоль на правом борту компактно размещает генератор и панель автоматических выключателей двигателя, при этом отдельная кнопка пуска генератора аккуратно установлена над панелью, позволяя быстро и уверенно запускать систему.

## Отказ от ответственности

---

Предоставленные сведения о яхте носят добросовестный характер; однако их точность не может быть гарантирована, и никаких гарантий относительно состояния судна не даётся. Яхта предлагается к продаже с условием возможной предварительной продажи, изменения цены или снятия с рынка без уведомления. Объявление публикуется брокером для удобства клиентов и не предназначено для того, чтобы служить прямым

представлением какой либо конкретной яхты на продажу.

# КОНТАКТЫ

Shestakov Yacht Sales — это брокерская компания, специализирующаяся на продаже и обслуживании яхт по всему миру. Компания предлагает услуги по покупке и продаже как новых, так и подержанных моторных яхт, парусных судов и роскошных супер и мега яхт. Они также предоставляют услуги по регистрации яхт, страхованию, техническому обслуживанию, подбору экипажа и организации чартеров в США, Канаде, Латинской Америке, Карибском бассейне, в Европе и на Багамах.

Основатель и ведущий брокер компании — Андрей Шестаков, лицензированный и сертифицированный специалист с обширным опытом в области морской инженерии и судостроения.

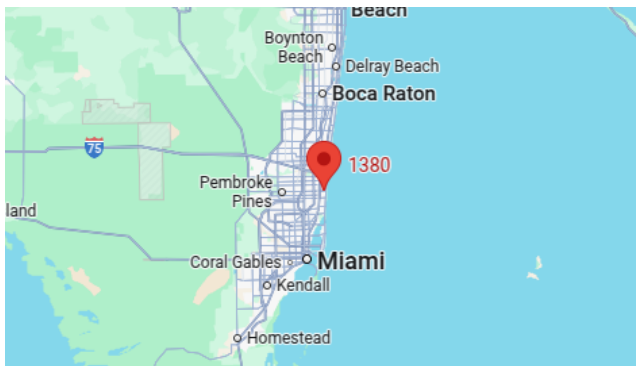
Компания имеет широкую сеть партнерств с крупными производителями яхт по всему миру и предоставляет услуги на нескольких языках, включая Русский, Украинский, Испанский и Английский. Офис компании расположен в Дания-Бич, штат Флорида, США.

Для получения дополнительной информации и просмотра доступных яхт вы можете посетить официальный сайт компании: <https://shestakovyachtsales.com/ru>

## Контактная информация

**Телефон:** +1(954)274-4435 +7(918)465-66-44 **Email:** [andrey@shestakovyachtsales.com](mailto:andrey@shestakovyachtsales.com)

## Адрес



1380 Weeping Willow Way, Hollywood,  
Florida 33019