

## DESTINY - AZIMUT YACHTS



Производитель: [Azimut Yachts](#)

Ширина: 16' 0" (4.95 m)

Год постройки: 2023

Модель: N/A

Цена: \$1,739,000 USD Может измениться.

[Полное описание смотрите на нашем сайте](#)

Локация: Naples, United States

Длина по КВЛ: 53' 0" (16.15 m)

# ОГЛАВЛЕНИЕ

---

|   |           |
|---|-----------|
| <b>ОПИСАНИЕ .....</b>                   | <b>3</b>  |
| <b>СПЕЦИФИКАЦИИ .....</b>               | <b>5</b>  |
| Основная информация .....               | 5         |
| Размеры .....                           | 5         |
| Скорость, емкости и водоизмещение ..... | 5         |
| Корпус и палуба .....                   | 6         |
| Двигатели .....                         | 6         |
| <b>ГАЛЕРЕЯ .....</b>                    | <b>7</b>  |
| <b>ДЕТАЛЬНОЕ ОПИСАНИЕ .....</b>         | <b>18</b> |
| <b>КОНТАКТЫ .....</b>                   | <b>28</b> |

## ОПИСАНИЕ

Azimut 53 Fly сочетает типичную итальянскую утонченность с живой динамикой хода и продуманным использованием внутреннего объема, создавая необычайно универсальную флайбридж-яхту. Ее стройный силуэт скрывает удивительно просторный интерьер: салон открытой планировки переходит в кухню в кормовой части, а широкие окна заливают жилые помещения естественным светом, формируя свежую, современную атмосферу.

Ниже по ватерлинии трехкаютный планировочный рисунок сосредоточен вокруг владельческой каюты полной ширины корпуса, которой сопутствуют носовая VIP-каюта и гостевая каюта с двумя отдельными спальными местами, что позволяет с комфортом разместить шестерых гостей, а отдельная ахтеровая каюта экипажа обеспечивает приватность и профессиональное обслуживание. Наружные пространства также тщательно продуманы: просторный флайбридж, уютный кокпит в корме и светлая носовая лаунж-зона предоставляют многочисленные возможности для развлечений, уикенд-ретритов или спокойных переходов с семьей и друзьями.

Силовая установка представлена парой Volvo Penta IPS 950s, обеспечивающих уверенное управление, экономичное крейсерование и интуитивную систему швартовки с джойстиком для легкого маневрирования. Destiny — яхта во владении двух владельцев, тщательно обслуживаемая профессиональным капитаном и экипажем. Значительные модернизации включают гиростабилизатор Seakeeper, док-станцию в кокпите для швартовки, носовой подруливающий винт и систему удержания позиции Skyhook, тиковую палубную настилку по всему судну, ахтерскую каюту экипажа, подключение Starlink, дополнительный комплект чехлов из ткани для всех наружных сидений и

индивидуальную алюминиевую трап-лестницу — усовершенствования, которые поднимают эту моторную яхту на уровень, востребованный взыскательными любителями спортивных круизных яхт.

# СПЕЦИФИКАЦИИ

## Основная информация

**Категория:**

Моторные яхты

**Год постройки:**

2023

**Подкатегория:**

Моторная яхта

**Страна:**

United States

**Модельный год:**

2023

## Размеры

**Длина:**

53' 0" (16.15 m)

**Ширина:**

16' 0" (4.95 m)

## Скорость, емкости и водоизмещение

**Запас воды:**

155.9 Gallons

**Запас топлива:**

634 Gallons

## Корпус и палуба

---

**Материал корпуса:**

Fiberglass and Plastic Yachts

**Проект корпуса:**

N/A

**Материал палубы:**

Fiberglass

**Интерьер:**

N/A

**Конфигурация корпуса:**

N/A

## Двигатели

---

**Двигатели:**

2

**Тип двигателя:**

Inboard

**Производитель:**

Volvo

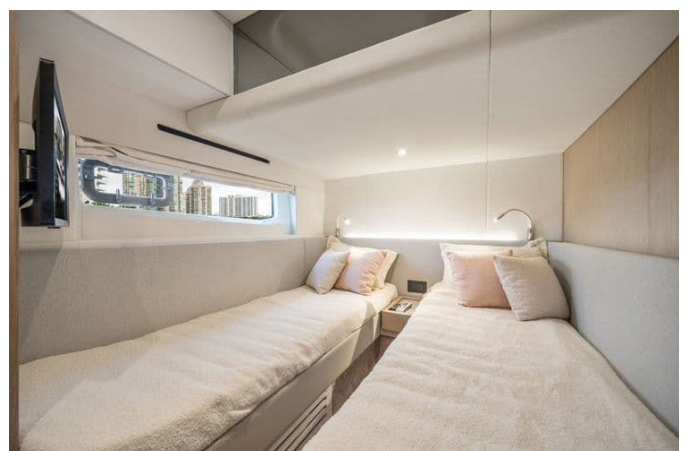
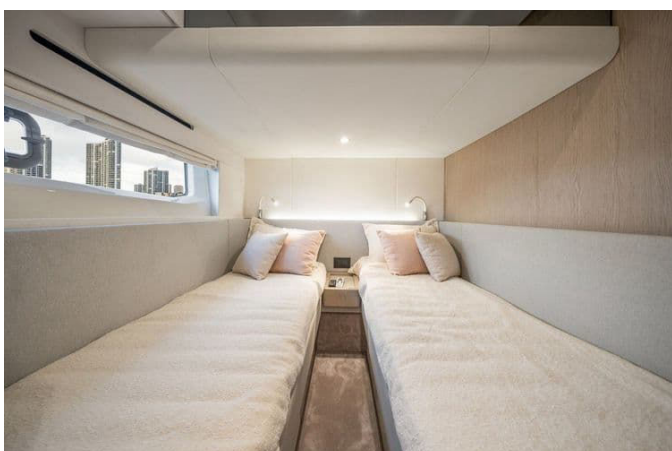
**Тип топлива:**

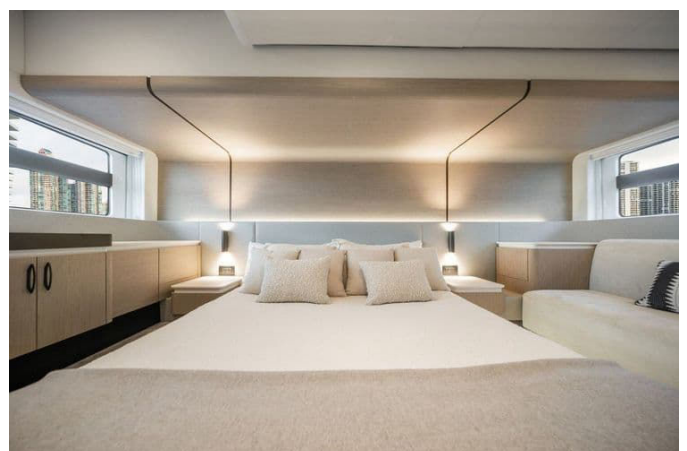
Diesel

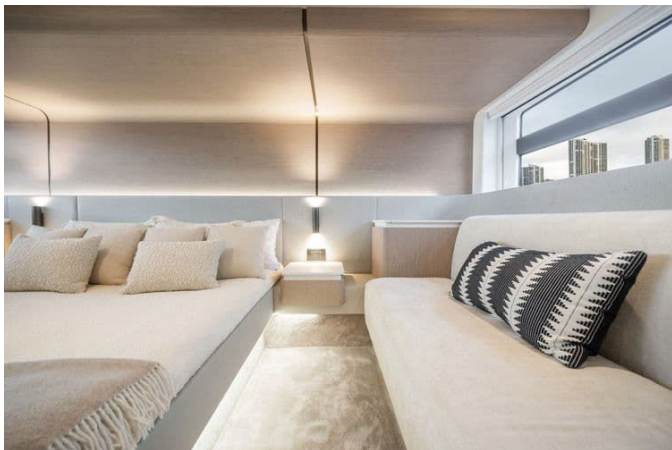
# ГАЛЕРЕЯ























# ДЕТАЛЬНОЕ ОПИСАНИЕ

## Опции

Тщательно подобранный набор опций поднимает возможности, комфорт и управляемость на каждом этапе: в основе спецификации — пакет Advance, которому добавлены двойные фильтры RACOR, дополнительные кабельные каналы и подготовка для опреснителя. Точная маневренность обеспечивается электрическими швартовными лебедками в кокпите, дополнительным управлением для электрического прожектора, пропорциональным носовым подруливающим устройством, системой динамического позиционирования Volvo — Skyhook и автоматическим интерцептором динамической обрезки, при этом поездку делает ровной стабилизатор Seakeeper 9. Подача берегового питания организована без усилий с помощью моторизованной катушки для кабеля берегового питания и изобустовера shore power isobooster, дополнительно защищённого системой очистки забортной воды Clearline для кондиционирования. Внешняя защита и изящество проявляются в чехлах для солнечных лежаков на флайбридже в носу, полноценных наружных чехлах для капитанского кресла на флайбридже, приборной панели и дивана флайбриджа, сетчатых защитах окон, тенте флайбриджа, флагштоке и окрашенной кромке борта с окрашенным корпусом и рейлингом в цвете Thames Met. Стиль и материалы аккуратно модернизированы благодаря улучшенному декору, бытовой технике Miele для духовки и варочной панели, замене стандартных наружных подушек на ткань Batyline вместо кожзаменителя и коврику Vesana Snow на нижней палубе. Общественные зоны превращаются в места для общения благодаря бимини на носу с съёмными стойками, носовым солнечным лежакам с чехлами из ткани Batyline, лаунжу на фордеке с

трансформируемой скамьей/соляриями из Batyline и открывающемуся высоко-низкому столу на флайбридже с вставкой из синтетического мрамора и рамой из Corian вместо стандартного фиксированного стола из тика, дополненному мебелью флайбриджа с холодильником и барбекю и жесткой крышкой на холодильнике. Кокпит утончен благодаря креслу модели Nausicaa, специальной мебели с умывальником и местом для хранения, льдогенератору для этой мебели при выборе, двум охлаждаемым бутылочным холодильникам в той же мебели, станции швартовки и маневрирования в кокпите, столу в кокпите с вставкой из синтетического мрамора и рамой из Corian, регулятору яркости света на флайбридже и открывающемуся высоко-низкому столу в салоне.

Практичные усовершенствования включают автоматическую лестницу из нержавеющей стали и тика, соединяющую корму с купальной платформой, якорь из нержавеющей стали, тик в кокпите, на бортовых проходах и на купальной платформе, два дополнительных кнеха на корме, шесть прожекторов на задней части флайбриджа и два подводных фонаря на транце. Внутреннее оснащение дополняется со-пилотским креслом на флайбридже из ткани Batyline и ещё одним со-пилотским креслом у главного пульта, каютой экипажа, сейфом в главной каюте, туалетным столиком в главной каюте, рулонной затемняющей системой для римских штор главной каюты (доступна при выборе опции римских штор для кают), римскими шторами для кают вместо стандартных жалюзи с затемняющей тканью только для VIP и гостевых кают, а также премиальным пакетом освещения с дополнительными чтениемыми лампами и светодиодными полосами (подробности в дилерской веб-лаунж-зоне). Кулинарные и хозяйственные принадлежности также продуманы: в кухне установлен винный холодильник, комбинированная стирально-сушильная машина, набор кухонных кастрюль, полный комплект столовых приборов, посуды и бокалов, комплект постельного белья для кают, комплект постельного белья для каюты экипажа и

комплект полотенец для одного человека с логотипом Azimut. Комфорт расширяется в санузлах благодаря унитазу с функцией биде в главном и VIP санузлах. Навигация, безопасность и развлечения полностью обеспечены системой Garmin AIS 800, пакетом Garmin Platinum, тремя видеокамерами Garmin и аудио/видео пакетом с антенной спутникового телевидения TracVision и декодерами, включая систему hi-lo для телевизора в салоне. Гарантия Peace of Mind Warranty дополнительно укрепляет уверенность в владении.

## Стандартное оснащение

Флайбридж приглашает к жизни на свежем воздухе через правостороннюю лестницу из стеклопластика с тиковыми ступенями, противоскользящим покрытием и выходной дверью, ведущими в просторную зону, защищённую ветровым стеклом из плексигласа и окрашенной стали, декорированную логотипом лодки на боковом стеклопластиковом элементе и ограждениями из нержавеющей стали. Гостевая обеденная зона представлена С-образным уличным диваном со спинкой и съёмными подушками в сочетании со столом на центральной фиксированной ножке из нержавеющей стали, а носовая зона с лежаками приглашает к релаксации. Опционально доступный барный шкаф флайбриджа интегрирует в себя встроенную мойку с выдвижным краном, холодильник/льдогенератор, барбекю с защитной крышкой из нержавеющей стали для дверцы шкафа и аварийным выключателем, а также мусорный контейнер. У пульта управления одно капитанское кресло и регулируемое рулевое колесо обращены к приборной панели с электронными навигационными приборами в версии BRONZE, газовыми рычагами двигателя, управлением якорной лебёдки и счётчиком цепи, встроенными в электронную приборную панель, органами управления звуковой сигнализацией, средствами связи (VHF) и клавишами для

сигнала, откачки трюмов и отключения звука. Сливные отверстия, мачта освещения, навигационные огни и ручной прожектор завершают целеустремлённую спецификацию верхней палубы.

В носовой части всё продумано: анкерный трюм доступен через крышку с водоотводом, в носовом отсеке предусмотрено хранение тюленей, установлена защита от трения для анкерной цепи из нержавеющей стали, а носовой люк служит аварийным выходом из VIP-каюты.

Четырехместный диван, обращённый носом и снабжённый съёмными подушками, венчает нескользящую палубу сливающейся воды через скупперы. По бортовым проходам царит практичность: две заправочные горловины «Diesel» с крышками, одна горловина «Water» для пресной воды и одна горловина «Waste» для стоков, всё это на фоне рулеса из нержавеющей стали и высокопрочного ПВХ, с противоскользящим покрытием пола и пулпитом с поручнем для безопасного перемещения.

К корме кокпит доступен с правого борта и сосредоточен вокруг встроенной в палубу L-образной скамьи на шесть мест из стеклопластика с комплектными подушками, по сторонам которой расположены швартовные станции и перила возле лестницы на флайбридж. Салон встречает алюминиевой дверью со закалённым стеклом из трёх плоских панелей, открывающихся влево, а машинное отделение доступно через люк в полу кокпита. Вся зона оснащена противоскользящим полом и незаметными точечными светильниками, врезанными в потолочную панель кокпита. Гидравлическая платформа продолжает образ жизни над водой, оборудована лестницей для купания, душевой лейкой с горячей и холодной водой и противоскользящей поверхностью, а также обеспечивает доступ в каюту экипажа через кормовую дверь. Здесь может быть размещён устанавливаемый тендер (опция), рекомендуется тендер Pirelli J29, максимально допустимая нагрузка платформы 380 kg\* (837.75 lb\*), при этом указанная величина учитывает 180 kg (396.83 lb) водных игрушек и 200 kg (440.92 lb) для операторов и аксессуаров.

В рулевой рубке одно капитанское кресло сочетается с кожаным регулируемым рулевым колесом со спицами из нержавеющей стали и смотрит на приборную панель с электронными навигационными приборами в версии BRONZE, управлением якорной лебёдки и счётчиком цепи, интегрированными в приборы, газовыми рычагами двигателя, средствами связи (VHF), магнитным компасом, USB-разъёмом, регулируемые воздуховодами кондиционирования и клавишами для гудка, стеклоочистителей, омывателей ветрового стекла, параллели аккумуляторов двигателя, включения откачки и отключения звука, обеспечивая командование на кончиках пальцев.

В салоне и обеденной зоне дубовые шкафы и ковровое покрытие создают тёплую атмосферу вокруг двухместного дивана по правому борту и четырёхместного C-образного дивана по левому борту, с отдельным шкафом для посуды и подготовкой под TV-систему с антенной. Потолок искусно сочетает стеклопластик и лакированное дерево, имеются раздвижные шторы, занавеска на двери салона и два громкоговорителя для утончённости, а салонный стол установлен на ножке из нержавеющей стали. Кухня, расположенная в кормовой части главной палубы по левому борту с ламинированным полом, оснащена варочной панелью из керамического стекла с двумя конфорками, вытяжкой, мойкой из нержавеющей стали, холодильником/морозильником на 220 л - 7.76 cu.ft, микроволновой печью с грилем и мусорным баком, всё размещено для эффективного обслуживания.

Ниже по уровню коридор с ковровым полом оснащён точечными светильниками, обшивкой по борту в дереве и кожзаме и прочными поручнями вдоль коридора. Главная каюта полной ширины сосредоточена вокруг двуспальной кровати по центральной линии яхты с откидывающимся основанием и ящиком, обрамлённой деревянным изголовьем и двумя стационарными прикроватными тумбами с

открывающимися крышками. Места для хранения обильны: шкаф с панелями и полками по правому борту и гардеробная с штангой для вешалок по левому борту, дополненные диваном по левому борту, точечным освещением, двумя открывающимися иллюминаторами, оконными проёмами в борту, жалюзи, зеркалом на передней переборке каюты по правому борту, облицовкой борта кожзамом, тканевой обшивкой стен, потолками из кожзама и стеклопластика, подготовкой под TV, розетками и панелью управления системой кондиционирования (при установленной системе кондиционирования). Головной санузел владельца, расположенный вперёд по левому борту, обеспечивает независимый доступ, лакированную столешницу с круглой раковиной Vetro Freddo, унитаз ТЕСМА, смеситель и отдельную душевую кабину с плоской дверцей, хромированным душевым поручнем, зеркальной навесной тумбой над раковиной и шкафчиком под раковиной с полками, точечным освещением, одним открывающимся иллюминатором, жалюзи, противоскользящим полом в душевой из стеклопластика, розетками и полным комплектом аксессуаров для санузла.

VIP-каюта в носовой части, доступная через центральный коридор, располагает двуспальной кроватью по центральной линии с ящиком в основании и деревянным изголовьем, двумя открывающимися навесными шкафчиками с отделениями для хранения по обе стороны над окнами и парой шкафов с штангами и зеркалами. Потолок из кожзама и гелкоута с точечным освещением наполняет пространство светом, а аварийный выход в потолке через скрытый прямоугольный лючок ведёт к носовой зоне с лежаками. Предусмотрен прямой доступ к санузлу VIP/гостей, а комфорт обеспечивают два открывающихся иллюминатора в окнах, жалюзи, обшивки борта тканью, ковровое покрытие, панель управления кондиционированием (при наличии), и розетки. Гостевая каюта по правому борту оборудована двумя односпальными кроватями с ящиками, шкафом с штангой и полками, центральным прикроватным

столиком между кроватями, настенным шкафчиком по правому борту, окрашенными потолками с точечными светильниками, изголовьем из кожзама, одним открывающимся иллюминатором, ковровым покрытием, обшивками переборок в ткани, дереве и лакированной отделке и жалюзи. Служащим VIP и гостевым каютам, санузел, расположенный позади VIP-каюты по правому борту, обеспечивает прямой доступ из VIP-каюты или коридора и повторяет оснащение санузла владельца: лакированная столешница и круглая раковина Vetro Freddo, смеситель, унитаз ТЕСМА, отдельная душевая с плоской дверью, хромированный душевой поручень, точечное освещение, шкафчик под раковиной с полками, зеркальная навесная тумба, один открывающийся иллюминатор, жалюзи, противоскользящий пол в душевой из стеклопластика, полный набор аксессуаров для санузла и розетки. Для длительных переходов опционная каюта экипажа в корме, доступная с платформы, включает односпальную кровать, шкаф по правому борту, панель потолка из стеклопластика, полки у изножья кровати на переборке, открывающийся иллюминатор, противоскользящий пол из стеклопластика и точечное освещение. Санузел экипажа практичен и оснащён унитазом ТЕСМА, раковиной, хромированным смесителем с выдвижной душевой лейкой, душевой зоной с водонепроницаемой занавеской, зеркальной навесной тумбой, тумбой под раковиной, розеткой и аксессуарами для санузла.

Электрические системы спроектированы для надёжности: питание от береговой сети, три щита постоянного тока (один на передней переборке машинного отделения), два щита переменного тока (один на передней переборке машинного отделения), вспомогательный электрический щит, установленный в шкафу при входе в салон, аварийный пульт на электрическом щите и панель отключения батарей в кокпите. Бортовые напряжения включают 230 V - 50 Hz AC, 24 V DC от батарей и 12 V DC от батарей и преобразователя AC/DC. Однофазный генератор мощностью 5 kW / 230 V AC - 50 Hz для европейской системы обеспечивает

дистанционный пуск и питает сеть переменного тока, подключаемую через одну европейскую розетку 3P - 50 A; все источники переменного тока сходятся на главном электрическом щите в машинном отделении для сети 230 V, защищены плавкими автоматами соответствующей величины и вводятся в сеть через дистанционные переключатели. Энергетическое хранение представлено шестью сервисными аккумуляторами 95 Ah - 12 V DC, четырьмя моторными аккумуляторами 95 Ah - 12 V DC, одним аккумулятором генератора 70 Ah - 12 V, зарядным устройством для сервис/стартерных аккумуляторов 60 Ah - 24 V и зарядным устройством для стартерного аккумулятора генератора 12 Ah - 12 V.

Электронные навигационные приборы соответствуют оборудованию приборных панелей флайбриджа и внутренней приборной панели как стандарт, альтернативное или дополнительное оборудование подробно указано в прейскуранте опций. Система удаления воды из трюмов обеспечивает безопасность за счёт основной системы из трёх автоматических и независимых насосов, расположенных в каждой герметичной отсеке — два в машинном отделении (передний и задний) и один центральный под полом каюты владельца — и резервной ручной системы с двумя ручными насосами, забирающими воду из трёх приёмных точек в тех же местах. Пожарная безопасность базируется на газовом огнетушителе в машинном отделении, ручном включении в кокпите и индикаторе/сбросе на приборной панели.

Топливная автономность обеспечивается двумя пластиковыми топливными баками, расположенными поперёк в передней части машинного отделения, общим объёмом 2400 l (634 US.liq.gal.), контролируемые двумя электронными датчиками уровня топлива с индикацией в рулевой рубке и оптическим уровнемером на левом баке. Два моторных единичных фильтра RACOR, вентиляционные отверстия в каждом борту, дистанционные топливные перекрытия через

электромагнитный клапан 24 V для двигателей и электромагнитный клапан 12 V для генератора, а также две горловины для заправки на бортовых проходах (по одной с каждой стороны) обеспечивают контролируемую подачу топлива. Универсальность повышается возможностью выравнивания топлива между баками с помощью соединительной трубы и заправкой обоих топливных баков через одну горловину посредством той же соединительной трубы. Система пресной воды не менее надёжна: один пластиковый бак на 590 l (155.86 US.liq.gal.) расположенный под дном жилого пространства под лестницей и лобби, заливная горловина на передней части правого бортового прохода, насосное оборудование для подачи воды в машинном отделении по левому кормовому борту (24 V - 50/60 Hz) с электронным управлением, водонагреватель на 60 liter (15.85 US.liq.gal.) под коридором, смыв пресной водой, датчик уровня с электронной индикацией на рулевой рубке и изоляция через коллектора ACORN под полом коридора.

Управление отходами организовано следующим образом: система чёрной воды состоит из полиэтиленового бака 175 l (46.23 US.liq.gal.) под VIP-каютой с электронным датчиком уровня, двумя вентиляционными отверстиями бака в борту с фильтрами против запаха, насосом-измельчителем, приёмной точкой с левого бортового прохода, унитазом ТЕСМА и выпуском в море. Серая вода собирается в центральном полиэтиленовом баке 175 l (46.23 US.liq.gal.) под коридором зоны кают с электронным датчиком уровня, выпуском в море, двумя вентиляционными отверстиями в бортах и диафрагменным насосом. Морские системы включают охлаждение двигателей, питаемое двумя морскими заборными отверстиями с фильтрами и шаровыми клапанами 2" 1/2, и охлаждение генератора через одно морское заборное отверстие с фильтром и шаровым клапаном 1".

И, наконец, система вентиляции машинного отделения обеспечивает надлежащее управление воздухом с двумя вытяжными вентиляторами,

расположенными за машинным отделением и выводящими воздух наружу через отверстия в борту корпуса, двумя естественными вентиляционными каналами с каждой стороны, одним естественным вытяжным каналом с каждой стороны и панелью вентиляторов для внутренней рециркуляции воздуха, сохраняя производительность и надёжность на каждом рейсе.

# КОНТАКТЫ

Shestakov Yacht Sales — это брокерская компания, специализирующаяся на продаже и обслуживании яхт по всему миру. Компания предлагает услуги по покупке и продаже как новых, так и подержанных моторных яхт, парусных судов и роскошных супер и мега яхт. Они также предоставляют услуги по регистрации яхт, страхованию, техническому обслуживанию, подбору экипажа и организации чартеров в США, Канаде, Латинской Америке, Карибском бассейне, в Европе и на Багамах.

Основатель и ведущий брокер компании — Андрей Шестаков, лицензированный и сертифицированный специалист с обширным опытом в области морской инженерии и судостроения.

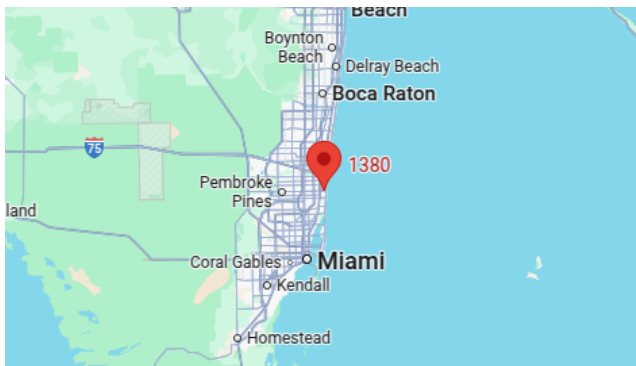
Компания имеет широкую сеть партнерств с крупными производителями яхт по всему миру и предоставляет услуги на нескольких языках, включая Русский, Украинский, Испанский и Английский. Офис компании расположен в Дания-Бич, штат Флорида, США.

Для получения дополнительной информации и просмотра доступных яхт вы можете посетить официальный сайт компании: <https://shestakovyachtsales.com/ru>

## Контактная информация

**Телефон:** +1(954)274-4435 +7(918)465-66-44 **Email:** andrey@shestakovyachtsales.com

## Адрес



1380 Weeping Willow Way, Hollywood,  
Florida 33019