

SARAH JANE - AZIMUT YACHTS



Производитель: [Azimut Yachts](#)

Длина по КВЛ: 53' 0" (16.18 m)

Год постройки: 2024

Ширина: 16' 0" (4.95 m)

Модель: N/A

Мин. осадка: 15' 4" (4.67 m)

Цена: \$1,899,000 USD Может измениться.

Макс. осадка: 16' 5" (5 m)

[Полное описание смотрите на нашем сайте](#)

Локация: Naples, United States

Крейсерская скорость: 26 Knots (29.92 MPH)

Макс. скорость: 31 Knots (35.67 MPH)

ОГЛАВЛЕНИЕ

ОПИСАНИЕ	3
СПЕЦИФИКАЦИИ	5
Основная информация	5
Размеры	5
Скорость, емкости и водоизмещение	5
Размещение	6
Корпус и палуба	6
Двигатели	6
ГАЛЕРЕЯ	7
ДЕТАЛЬНОЕ ОПИСАНИЕ	19
КОНТАКТЫ	29

ОПИСАНИЕ

Azimut 53 Fly

Azimut 53 Fly — изящная итальянская яхта, где современный стиль сочетается с уверенной ходкостью и продуманной планировкой интерьера. Грациозные внешние линии плавно перетекают в светлый салон с кормовым камбузом и широкими остеклениями, наполняющими жилые помещения дневным светом.

Ниже палубы — три комфортабельные каюты на шесть гостей: полноширотная главная каюта владельца, форпиковая VIP-каюта и гостевая каюта с двумя отдельными койками. Пространство организовано для уютного отдыха и приема гостей в море и на якорю.

На открытом воздухе развлечения и релакс становятся естественными: обширный флайбридж для приема гостей и навигации, уютный кормовой кокпит и универсальная носовая лаунж зона — идеальны как для светских встреч, так и для комфортных прогулок.

В этом экземпляре вместо каюты экипажа установлено опциональное кондиционируемое помещение для хранения оборудования и водных игрушек — выделенное климат контролируемое пространство для вашей техники.

ХОДОВАЯ ЧАСТЬ

Два подводных IPS привода Volvo Penta IPS 950 обеспечивают плавное и экономичное движение, отличную курсовую устойчивость и управление через джойстик для точных маневров.

Мощность: 725 л.с. каждый; 95 моточасов.

КЛЮЧЕВЫЕ ДОПОЛНЕНИЯ И ОПЦИИ

Гиростабилизатор Seakeeper

Skyhook — система динамического позиционирования Volvo

Система очистки/опреснения воды

Носовой подруливающий винт (bow thruster)

Швартовная / маневровая станция в кокпите

Съёмный носовой солнцезащитный тент на карбоновых стойках

Внешняя обивка Bathyline

Жёсткий хардтоп

Тековая палуба по всему судну

Подводная подсветка на транце

Этот тщательно укомплектованный и бережно эксплуатируемый многоцелевой флайбридж яхт идеально подходит для активного отдыха на воде, приёма гостей и дальних круизов. Судно находится в Неаполе, штат Флорида.

СПЕЦИФИКАЦИИ

Основная информация

Модельный год:
2024

Страна:
United States

Год постройки:
2024

Размеры

Длина:
53' 0" (16.18 m)

Ширина:
16' 0" (4.95 m)

Мин. осадка:
15' 4" (4.67 m)

Макс. осадка:
16' 5" (5 m)

Скорость, емкости и водоизмещение

Крейсерская скорость:
26 Knots (29.92 MPH)

Запас воды:
155 Gallons

Макс. скорость:
31 Knots (35.67 MPH)

Запас топлива:
634 Gallons

Размещение

Санузлы всего:

2

Койки экипажа:

1

Каюты экипажа:

1

Корпус и палуба

Материал корпуса:

Fiberglass and Plastic Yachts

Проект корпуса:

Azimut R&D in collaboration with MICAD

Материал палубы:

Fiberglass

Интерьер:

Style Dept. Azimut MC

Конфигурация корпуса:

N/A

Двигатели

Двигатели:

2

Тип двигателя:

Inboard

Производитель:

Volvo Penta

Тип топлива:

Diesel

ГАЛЕРЕЯ







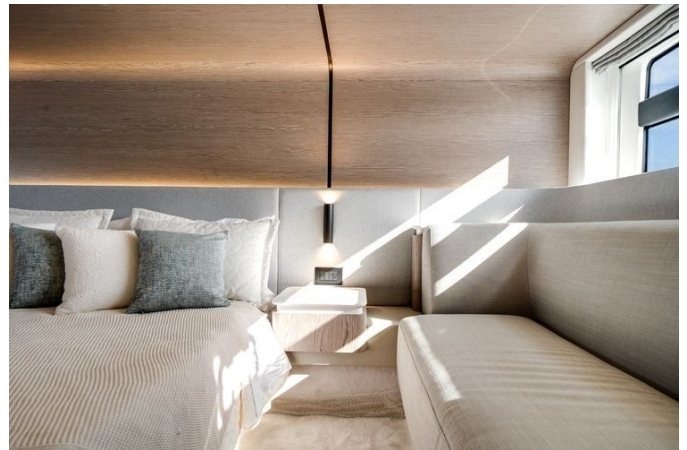


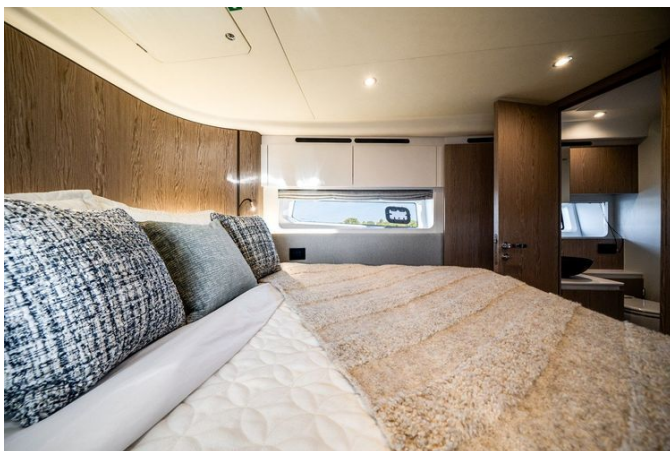
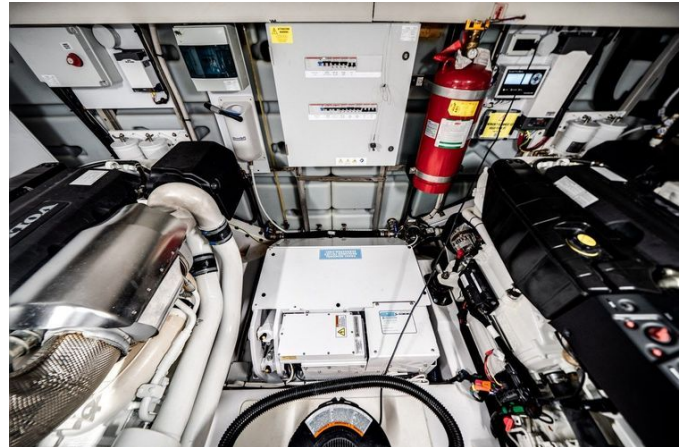
















ДЕТАЛЬНОЕ ОПИСАНИЕ

Опции

Укомплектованная обширным набором опций, эта яхта сочетает безупречные материалы, продуманные удобства и современные системы, чтобы обеспечить легко доступную роскошь. Салон, дивановая зона и пост управления облицованы HPL-полом из белёного дуба, главная и нижняя палубы устланы ковром Chablis Corn White; каюты оформлены римскими шторами, а в главной каюте римская штора дополнена интегрированным рулонным затемнителем. Премиальная система внутреннего освещения создаёт благородную атмосферу по всему судну, а бытовой комфорт включает стирально-сушильную комбинацию, винный холодильник на камбузе, технику Miele высшей категории, раскладывающийся диван в зоне столовой и сейф в главной каюте. Яхта поставляется готовой к немедленному использованию с подобранным набором аксессуаров — полотенца для одного человека с вышитым логотипом Azimut, постельное бельё для кают, полные комплекты столовых приборов, посуды и бокалов, набор кухонной посуды, а также улучшенный декор и уверенность гарантии. Навигация, связь и видеонаблюдение охвачены комплексно: аудио/видео пакет, видеокамеры Garmin, комплект Garmin platinum и Garmin AIS 800, дополнительный пульт для электрического прожектора улучшает видимость. Эргономика поста управления отточена за счёт места штурмана у главного пульта и соответствующего места на флайбридже, а точную стабилизацию позиций обеспечивает система динамического позиционирования Volvo – Skyhook и кокпитная станция для швартовых маневров. Комфорт в пути и на якоре повышают стабилизатор SeaKeeper 9 и пропорциональный носовой_thruster, поддерживаемые надёжными

судовыми системами, включая систему очистки оборотной воды Clearline A/C, моторизованную катушку кабеля берегового электропитания, электрические швартовные лебедки в кокпите, двойной фильтр Racor, дополнительные трубопроводы и подготовку для установки опреснителя. Наружные зоны отдыха усовершенствованы подушками в ткани Batyline, носовые матрасы для загара в Batyline и носовая лаунж-зона, преобразуемая в пляж/ляж с обивкой из Batyline. Тень и защиту обеспечивают солнцезащитный парус на носу с съёмными стойками из карбона, сетчатые накладки на окна, полные внешние чехлы и отдельный чехол для матрасов для загара на флайбридже в носовой зоне. Палубы выполнены в тике по бортовым проходам, купальной платформе и кокпиту, дополняемые окрашенной полосой борта (boot stripe) и якорём из нержавеющей стали. Вечернюю атмосферу и безопасность усиливают подводные огни на транце, прожекторы на кормовом флайбридже и регулируемая подсветка на флайбридже, а классический флагшток завершает эстетический образ. Жёсткая крыша (hard top) над флайбриджем расширяет возможности использования при любой погоде, а кондиционируемое помещение для хранения водного снаряжения с доступом с транца сохраняет оборудование в порядке и готовым к использованию гостями. Развлекательная спецификация продумана не меньше: мебель на флайбридже включает холодильник и барбекю, у бара флайбриджа предусмотрена дополнительная влагозащищённая розетка. Гибкость обеденных зон обеспечивают открывающийся стол hi-lo на флайбридже с вставкой из синтетического травертина и рамой из Corian вместо стандартного тика, а кокпитный стол повторяет ту же вставку из синтетического травертина и Corian-раму. Кокпит оснащён встроенной мебелью с мойкой и местами для хранения, охлаждаемыми отделениями для бутылок и льдогенератором, а зону дополняет кресло для кокпита модели Oskar. В завершение, пакет Advance и набор моторизованных удобств и систем управления, упомянутых ранее, формируют

спецификацию, сочетающую элегантность, надёжность и полную готовность к немедленной эксплуатации.

Стандартное оборудование

Доступ на флайбридж осуществляется по стеклопластиковой лестнице (GRP) с тиковыми ступенями и противоскользящим покрытием, ограждённой поручнями из нержавеющей стали и дверцей доступа, и защищённой ветровым экраном из плексигласа и окрашенной стали с логотипом, встроенным в боковую обшивку. Это возвышенное пространство для общения оборудовано C образным обеденным диваном со спинкой и съёмными уличными подушками вокруг стола на фиксированной центральной опоре из нержавеющей стали, а вперёд располагается шезлонг для отдыха на открытом воздухе. По желанию может быть установлен барный модуль с встраиваемой мойкой с выдвижным краном, холодильником/ледогенератором, барбекю под нержавеющей крышкой с аварийным выключателем и встроенным баком для отходов. Рулевой пост флайбриджа рассчитан на одного рулевого и оснащён регулируемым рулём и полноценной приборной панелью с пакетом электронных навигационных приборов BRONZE, дросселями двигателей, автоматической системой интерцепторов, управлением якорной лебёдки с интегрированным счётчиком цепи в электронике, органами управления звуковой сигнализацией, командой регулируемого прожектора, радиосвязью VHF, клаксоном, клавишами управления насосом трюмной откачки и выключением звука. Практичность верхней палубы дополняют сливные отверстия, мачта с навигационными огнями, флагшток и регулируемый электрический прожектор.

В носовой части к карцеру цепи ведёт дренируемый люк с отдельным отсеком для хранения бушпритов в форпике и нержавеющей защитой от трения для якорной трос цепи. Зона для отдыха на носу оформлена

мягкими тканевыми подушками и включает четырёхместный диван, обращённый вперёд, с съёмными подушками; носовой люк служит аварийным выходом из VIP каюты. Безопасную ходьбу по палубе обеспечивает противоскользящее покрытие со сливами, а бортовые переборки включают два заливных люка «Diesel» с крышками, один заливной люк «Water» и один выпускной люк «Waste». Корпус защищён прочным бортовым противоударным рым брусом, объединяющим нержавеющую сталь и стойкий PVC, а обходная палуба обеспечивает безопасный проход благодаря противоскользящему настилу и пулпиту с поручнем.

Кокпит расположен со стороны правого борта и оснащён швартовными постами с обеих сторон. Интегрированный стеклопластиковый L образный диван комфортно размещает шесть человек вокруг тикового кокпитного стола с индивидуальными подушками, а в салон ведёт алюминиевая дверь с закалённым стеклом из трёх плоских створок, открывающихся в сторону левого борта. Сервисный люк в полу кокпита даёт прямой доступ в машинное отделение. Зона отделана противоскользящим настилом, предусмотрены надёжный поручень у лестницы на флайбридж и встраиваемые потолочные светильники в крыше кокпита. Гидравлическая купальная платформа на корме укомплектована лестницей для купания, душевой лейкой с подачей горячей и холодной воды и противоскользящим настилом, а также обеспечивает прямой доступ в кубрик экипажа через кормовую дверь. На платформе может быть установлен тендер; рекомендуемая модель Pirelli J29, максимальная нагрузка платформы составляет 380 kg (837.75 lb), что учитывает 180 kg (396.83 lb) для водных игрушек и 200 kg (440.92 lb) для экипажа и дополнительного снаряжения.

В рулевой рубке одно кресло рулевого расположено перед кожаной регулируемой рулевой колонкой со спицами из нержавеющей стали и полностью оснащённой панелью приборов с пакетом BRONZE,

управлением якорной лебёдки с интегрированным счётчиком цепи, дросселями двигателей, автоматической системой интерцепторов, командой регулируемого прожектора, радиостанцией VHF, магнитным компасом, USB розеткой, регулируемыми выходами кондиционирования воздуха и клавишами включения клаксона, стеклоочистителей, омывателя стекла, параллельного соединения батарей двигателя, трюмных насосов и отключения звука.

Салон и обеденная зона выполнены в тёплой современной гамме с дубовой мебелью, ковровым покрытием и потолком из GRP и лакированного дерева. Места для сидения представлены двухместным диваном у правого борта и C образным диваном на левом борту на четыре человека вокруг салонного стола на опоре из нержавеющей стали. Для развлечений и приватности предусмотрена подготовка под телевизионную систему с антенной, раздвижные шторы, рольставни на двери салона и два громкоговорителя. Кухня камбуз, расположенная в кормовой части главной палубы с левого борта, оснащена ламинатным полом, варочной панелью из керамического стекла с двумя конфорками под вытяжкой, нержавеющей мойкой, холодильником/морозильником объёмом 220 l (7.76 cu.ft), микроволновой печью с грилем и мусорным отсеком для эффективного обслуживания.

Под палубой ковровый коридор, освещённый точечными светильниками, с отделкой переборок деревом и кожзаменителем и прочными поручнями соединяет приватные помещения. Полноформатная владельческая каюта располагает центральной двуспальной кроватью с раскладным основанием и ящиком, деревянным изголовьем и двумя фиксированными прикроватными тумбами с открывающимися крышками. Места для хранения обширны: правый шкаф с панелями и полками, левый гардероб вошер с штангой для вешалок и диван на левом борту. Комфорт обеспечивают точечные светильники, два открывающихся иллюминатора и оконные проёмы в борту с жалюзи,

отделка включает обшивку переборок кожзамом, тканевую обивку стен и сочетание потолков из кожзама и GRP; каюта предварительно подготовлена под телевизионную систему, розетки и пульт управления кондиционированием при наличии А/С. Санузел владельца слева оснащён лакированной столешницей с круглой раковиной Vetro Freddo, туалетом ТЕСМА и смесителем, отдельной душевой кабиной с плоской дверцей, хромированным душевым гарнитуром, настенным шкафчиком с двухдверным зеркалом над раковиной и тумбой под раковиной с полками. Завершают образ точечные светильники, один открывающийся иллюминатор, жалюзи, противоскользящее GRP покрытие пола в душе, розетки и комплект аксессуаров для санузла.

В носовой части VIP каюта, доступная из центрального коридора, оборудована центральной двуспальной кроватью с ящиком под ней и деревянным изголовьем, по сторонам от которой расположены два открывающихся навесных шкафа над окнами и два шкафа гардероба со штангами и зеркалами. Потолок, отделанный кожзамом и гелкоутом, дополнен точечным освещением и скрытым прямоугольным люком, служащим аварийным выходом на носовой шезлонг. VIP каюта имеет прямой доступ в санузел VIP/гостевой, два открывающихся иллюминатора, жалюзи, обшивку переборок тканью, ковровое покрытие, розетки и подготовку для панели управления кондиционером при наличии А/С. Правая гостевая каюта предлагает две односпальные кровати с ящиками, шкаф с штангой и полками, центральную прикроватную тумбу и правый настенный шкаф, отделка включает окрашенные потолки, точечные светильники, изголовье в кожзамае, один открывающийся иллюминатор, ковровое покрытие и комбинированную отделку переборок тканью, деревом и лаком с жалюзи для приватности. Общий VIP/гостевой санузел, расположенный за VIP каютой справа с прямым доступом из каюты и коридора, оборудован лакированной столешницей, круглой раковиной Vetro Freddo, смесителем, туалетом

ТЕСМА и отдельной душевой кабиной с плоской дверцей и хромированным душевым гарнитуром, а также точечными светильниками, тумбой под раковиной с полками, зеркальным настенным шкафом, одним открывающимся иллюминатором, жалюзи, противоскользким GRP полом в душе, розетками и полным набором аксессуаров для санузла.

Для дальних переходов по желанию предлагается кубрик экипажа в кормовой части, доступный с платформы, с односпальной койкой, правым шкафом, GRP панелью потолка и полками в переборке у изножья кровати, открывающимся иллюминатором, противоскользким GRP полом и точечными светильниками. Смежный санитарный модуль экипажа включает туалет ТЕСМА, умывальник, хромированный смеситель с выдвижной душевой лейкой, душевую зону с водонепроницаемой шторкой, зеркальный настенный шкаф, шкафчик под раковиной, розетку и необходимые арматурные элементы.

Электрическая архитектура предусматривает вход для берегового питания и распределительную сеть, включающую три DC панели — одна установлена на носовой переборке машинного отделения — и две AC панели — одна также на носовой переборке машинного отделения, — дополненные вспомогательной панелью в шкафу у входа в салон, аварийной панелью управления, панелью отключения батарей в кокпите и гальваническим изолятором. Бортовые сети работают на 240 V - 60 Hz AC, 24 V DC от аккумуляторного блока и 12 V DC от аккумуляторного блока и преобразователя AC/DC. Непрерывное питание обеспечивает один однофазный генератор мощностью 18 kW с дистанционным запуском, береговое подключение осуществляется через US 50 A socket; все источники переменного тока подаются на основную электрощитовую в машинном отделении для сети 240 V, защищённую автоматическими выключателями соответствующего номинала и включаемую через дистанционные выключатели. Ёмкость аккумуляторов и зарядка

включают шесть сервисных аккумуляторов 95 Ah - 12 V DC, четыре аккумулятора двигателя 95 Ah - 12 V DC и один аккумулятор генератора 70 Ah - 12 V, а также зарядное устройство для сервисных/пусковых батарей мощностью 60 Ah - 24 V и зарядное устройство для батареи генератора 12 Ah - 12 V. Для удобства гостей предусмотрены 240 V AC розетки типа US, USB розетки и обширное LED освещение 24 V внутри и снаружи. Электронное навигационное оборудование соответствует стандартной комплектации флайбриджа и внутренней приборной панели, при этом расширенный перечень опций доступен в прайс листе Optionals.

Трюмные системы спроектированы с запасом надёжности и безопасности: основная схема включает три автоматических независимых насоса, обслуживающих отдельные водонепроницаемые отсеки — два в машинном отделении (носовой и кормовой) и один центральный под полом владельческой каюты — дополненные вторичным набором из двух ручных насосов, забирающих воду из трёх всасывающих точек (две в машинном отделении нос/корма и одна центральная под полом владельческой каюты). Противопожарная защита включает газовый огнетушитель в машинном отделении с ручным запуском системы из кокпита и индикатором/сбросом на приборной панели.

Топливная система состоит из двух пластиковых баков, установленных поперёк в носовой части машинного отделения, с суммарной ёмкостью 2400 l (634 US.liq.gal.), контролируемых двумя электронными датчиками уровня топлива с передачей данных в рулевую рубку и дополненных оптическим указателем уровня левого бака. Фильтрация включает один отстойник для генератора и два одиночных фильтра RACOR для двигателей, вентиляция обеспечена двумя вентиляционными трубами в переборках (по одной с каждой стороны). Дистанционные бензоотсечки выполнены в виде соленоидов 24 V для двигателей и 12 V для генератора, а на обходах предусмотрены два заливных люка для заправки (по одному

с каждой стороны). Перелив топлива между баками возможен через соединительную трубу, и оба бака можно заправлять через один заливной люк, используя ту же трубу.

Система пресной воды основана на одном пластиковом баке ёмкостью 590 l (155.86 US.liq.gal.), размещённом под жилой надстройкой под полом лестницы и холла, заполняемом через горловину в носовой части правой обходной палубы и дополнительно подключаемом к береговой подаче. Давление поддерживает электронно управляемый насос 24 V, 50/60 Hz, расположенный в машинном отделении по левому борту в кормовой части, а горячая вода подаётся от бойлера 60 liter (15.85 US.liq.gal.), расположенного под коридором. Смыв унитазов производится пресной водой, уровень бака контролируется одним датчиком с электронной индикацией в рулевой рубке. Изоляция осуществляется через коллектора ACORN под полом коридора, система предусматривает заводскую подготовку под опреснитель. Чёрные сточные воды собираются в полиэтиленовый бак 175 l (46.23 US.liq.gal.) под VIP каютой с электронным контролем уровня и вентиляцией через две бортовые выпускные трубки с фильтрами против запаха; отвод осуществляется с помощью макератора, через всасывающую точку на левом обходе, с подключением к туалету ТЕСМА и выпуском за борт. Серая вода собирается в центральный полиэтиленовый бак 175 l (46.23 US.liq.gal.) под коридором кают с электронной индикацией в рулевой рубке, диафрагменным насосом, двумя бортовыми вентиляционными выходами и выпуском за борт. Охлаждение оборудования осуществляется морской системой с двумя заборами морской воды для двигателей, оснащёнными фильтрами и шаровыми вентилями 2" 1/2, и одним забором для генератора с фильтром и шаровым вентилем 1".

Вентиляция и климатизация машинного отделения тщательно сконфигурированы: два вытяжных вентилятора расположены в кормовой части отделения и отводят воздух через отверстия в борту корпуса, по два

естественных вентиляционных канала с каждой стороны, один естественный вытяжной канал с каждой стороны и внутренняя панель вентиляторов для рециркуляции. Кондиционирование климата обеспечивает компрессор, смонтированный в машинном отделении, общей мощностью 60,000 BTU, поддерживаемый одним морским насосом с выделенным забором и независимыми панелями управления для каждой зоны, что позволяет настроить комфорт индивидуально.

Яхта поставляется с комплектом основного палубного и защитного снаряжения, включая телескопический багор, пять швартовых концов, швартовые канаты длиной 18 м (59'), стопор якорной цепи, шесть кнехтов пришвартовочных плавучих буйев с шестью чёрными чехлами, сетчатые защитные чехлы для бортовых окон и ветрового стекла, защитные тенты для внешних сидений, приборов и дивана флайбриджа, а также чехол для носовой зоны шезлонга флайбриджа. Документация и брендированные аксессуары завершают комплект: руководство владельца, сервисная книжка гарантии Azimut, два плавающих брелока, большая сумка с логотипом для документов, держатель пульта с логотипом и сумка мешок для шланга душа, чтобы каждый штрих учитывался с момента ступания на борт.

КОНТАКТЫ

Shestakov Yacht Sales — это брокерская компания, специализирующаяся на продаже и обслуживании яхт по всему миру. Компания предлагает услуги по покупке и продаже как новых, так и подержанных моторных яхт, парусных судов и роскошных супер и мега яхт. Они также предоставляют услуги по регистрации яхт, страхованию, техническому обслуживанию, подбору экипажа и организации чартеров в США, Канаде, Латинской Америке, Карибском бассейне, в Европе и на Багамах.

Основатель и ведущий брокер компании — Андрей Шестаков, лицензированный и сертифицированный специалист с обширным опытом в области морской инженерии и судостроения.

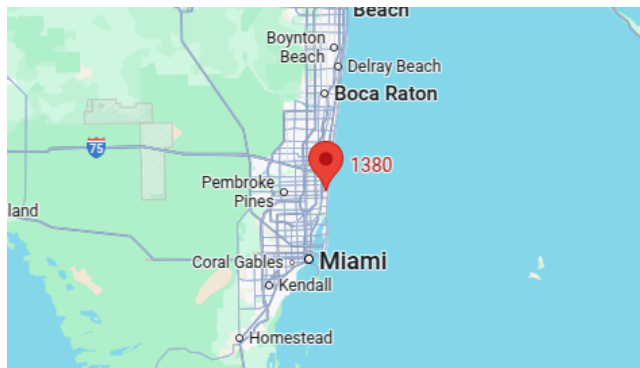
Компания имеет широкую сеть партнерств с крупными производителями яхт по всему миру и предоставляет услуги на нескольких языках, включая Русский, Украинский, Испанский и Английский. Офис компании расположен в Дания-Бич, штат Флорида, США.

Для получения дополнительной информации и просмотра доступных яхт вы можете посетить официальный сайт компании: <https://shestakovyachtsales.com/ru>

Контактная информация

Телефон: +1(954)274-4435 +7(918)465-66-44 **Email:** andrey@shestakovyachtsales.com

Адрес



1380 Weeping Willow Way, Hollywood,
Florida 33019