

PRINCESS 54 FLY SNOW QUEEN - PRINCESS



Производитель: [PRINCESS](#)

Длина по КВЛ: 54' 0" (16.59 m)

Год постройки: 2008

Ширина: 15' 0" (4.57 m)

Модель: 54 Flybridge

Крейсерская скорость: 21 Knots (21 MPH)

Цена: \$613,812.53 USD Может измениться.

[Полное описание смотрите на нашем сайте](#)

Локация: Genoa, Italy

Макс. скорость: 34 Knots (34 MPH)

ОГЛАВЛЕНИЕ

ОПИСАНИЕ	3
СПЕЦИФИКАЦИИ	4
Основная информация	4
Размеры	4
Скорость, емкости и водоизмещение	4
Корпус и палуба	5
Двигатели	5
ГАЛЕРЕЯ	6
ДЕТАЛЬНОЕ ОПИСАНИЕ	9
КОНТАКТЫ	14

ОПИСАНИЕ

Princess 54 — это продуманная флайбриджная моторная яхта, где каждый метр пространства работает на комфорт, а мореходность и динамика дарят спокойствие в пути. Салон светлый и открытый: из тикового кокпита через тройные раздвижные стеклянные двери открывается чистая перспектива до носа — приятно днём и эффектно вечером.

Главная палуба создана для отдыха с семьёй и приёма гостей: два уютных диванных зоны, коктейль-бар и ЖК TV/DVD делают любую встречу простой и стильной. Ниже — полноширинная каюта владельца с вертикальными иллюминаторами, вперёд вынесена просторная VIP каюта, на правом борту — гостевая с отдельными кроватями. По желанию — дополнительная каюта для гостя или экипажа в корме. Размещение удобное, понятное и по настоящему домашнее.

Флайбридж большой и функциональный: много сидячих мест, отдельный двойной шезлонг, продуманный мокрый бар с мойкой, электрогрилем и верхней загрузкой холодильника — всё под рукой для долгих, солнечных переходов.

Princess 54 объединяет живую скорость и тихий комфорт в элегантном силуэте. Это роскошная яхта для средиземноморского образа жизни и уверенных морских путешествий: флайбриджная моторная яхта, круизная яхта, семейная яхта для дальних переходов и выходов на выходных. Лёгкость управления, надёжные ходы и удобные зоны отдыха ненавязчиво побуждают чаще выходить в море и наслаждаться каждой минутой на воде.

СПЕЦИФИКАЦИИ

Основная информация

Категория:

Моторные яхты

Год постройки:

2008

Модельный год:

2009

Страна:

Italy

Размеры

Длина:

54' 0" (16.59 m)

Ширина:

15' 0" (4.57 m)

Скорость, емкости и водоизмещение

Крейсерская скорость:

21 Knots (21 MPH)

Запас воды:

125 Gallons

Макс. скорость:

34 Knots (34 MPH)

Запас топлива:

550 Gallons

Водоизмещение:

51809 Pounds

Корпус и палуба

Материал корпуса:

Fiberglass and Plastic Yachts

Проект корпуса:

N/A

Материал палубы:

Carbon Fiber

Интерьер:

N/A

Конфигурация корпуса:

Deep Vee

Двигатели

Двигатели:

2

Тип двигателя:

Inboard

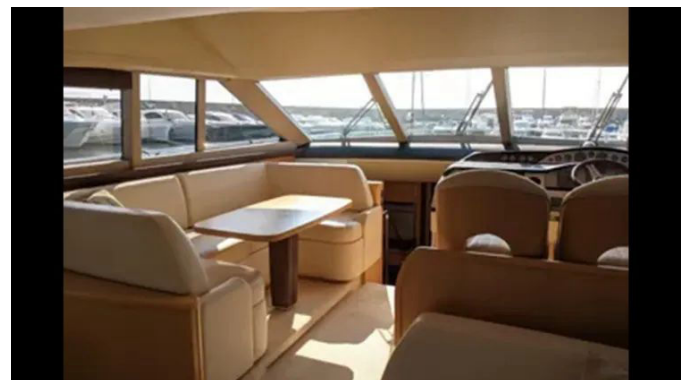
Производитель:

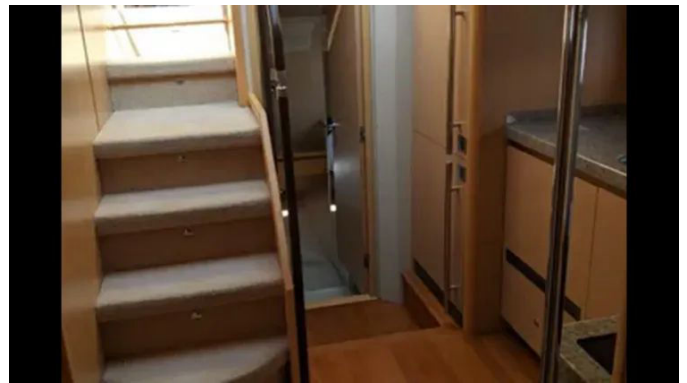
Volvo

Тип топлива:

Diesel

ГАЛЕРЕЯ







ДЕТАЛЬНОЕ ОПИСАНИЕ

Дополнительная информация

Продуманный для удобства и безопасности, самоотливной кокпит оснащён мягким диваном и люком в лазарет на газовом упоре, а также отдельным запираемым люком в машинное отделение. Широкие ступени ведут на боковые палубы, мягкая подсветка кокпита создаёт уют в темное время, а прочная калитка в транце открывает доступ на купальную платформу. Боковые шкафчики и ниша для кранцев помогают держать вещи в порядке; предусмотрены береговое питание 220/240 В, поручни из нержавеющей стали и дистанционные топливные краны в шкафчике. На флайбридж ведёт интегрированная лестница с тиковыми ступенями, а тиковая транцевая платформа дополнена убираемой купальной лестницей и душем с горячей и холодной водой. Транцевый рундук и система кильблоков для тузика завершают логичную планировку — именно то, чего ждёшь от флайбриджной моторной яхты класса люкс.

Дополнительная информация

Все каюты и санузлы светлые и проветриваемые: предусмотрены открывающиеся и/или фиксированные иллюминаторы и тихие электрические туалеты Quietflush; в опциональной каюте экипажа установлен морской WC. В салоне на главной палубе на правом борту — П образный диван с столом напротив тумбы-буфета, рядом хранилище для бутылок и бокалов и холодильник. За развлечения отвечает LCD TV/DVD/радио с подачей звука в салон и на улицу. Тройные раздвижные двери в стальных рамах открывают проход в кокпит; стёкла тонированы, на всех окнах и дверях — шторы или солнцезащитные экраны. Встроенные галогенные светильники, часы и барометр завершают

уютную атмосферу.

Энергосистема мощная и разделённая по контурам: четыре усиленные аккумулятора для запуска двигателей и ещё четыре — для бортовой сети. Генераторы на двигателях заряжают оба банка через блокирующие диоды, плюс работают зарядные устройства плавного режима: 75 А 24 В для вспомогательных батарей и 5 А 24 В для моторных. Дистанционные выключатели массы размещены на главной панели, 24 В–12 В преобразователи обслуживают отдельные навигационные и радиоконтуры, а все цепи защищены автоматами. В части 220/240 В установлен генератор 9,5 кВт в собственном звукоизолирующем кожухе с водяным охлаждением и специальным глушением выхлопа, дополненный автоматическим огнетушителем. В рундуке кокпита — ввод берегового питания и место для кабеля; предусмотрены контроль полярности, переключение «генератор/берег» на главном щите, защита по утечке на землю и автоматы на всех линиях. Розетки 240 В есть в каюте владельца, носовой каюте, двойная розетка на камбузе и две — в салоне; во всех санузлах — розетки для бритвы.

Камбуз оснащён рабочей поверхностью Avonite (или аналогичной), четырёхзонной керамической варочной панелью и комбинированной микроволновой/традиционной духовкой с грилем. Нержавеющая мойка с смесителем, разделочная доска, холодильник полного роста объёмом 199 литров с морозильной камерой 71 литр, мусорный контейнер, верхний и скрытый свет, ящики, шкафчики, отдельный лоток для столовых приборов и подготовка под стирально-сушильную машину упрощают жизнь в длительных круизах.

Системы безопасности включают автоматический огнетушитель с возможностью ручного пуска в машинном отделении и отсеке генератора, три переносных огнетушителя — в каюте владельца, гостевой каюте и на камбузе; при заказе опциональной кормовой каюты

добавляется ещё один огнетушитель.

За ходовые качества отвечают четырёхлопастные винты aquafoil из никель-алюминиевой бронзы и носовой подруливающее устройство 125 кгс с управлением с двух постов. В машинном отделении — освещение, запираемый люк доступа, вытяжные вентиляторы с электронной задержкой и электронные органы управления двигателями и редукторами. Лёгкость управления обеспечивают гидроусилитель руля и интерцепторы с индикаторами.

По палубе — премиальное оснащение: тик на транцевой платформе, в кокпите, на лестнице на флайбридж и на ступенях к боковым палубам; реверсивная электрическая якорная лебёдка с постами управления на баке, на главном посту и на флайбридже; самоукладывающийся якорь Delta 20 кг с 40 м цепи и носовым роликом с автоматическим спуском и выборкой. Швартовые тумбы носовые, кормовые и пружинные из нержавеющей стали дополняют носовые клюзы, релинг и леера с корзинами для кранцев, поручни на рубке и флайбридже и привальный брус с резиновой вставкой. Для ночных переходов есть полный комплект огней IMCO, ходовой огонь на якоре, двухлучевая поисковая фара с дистанционным управлением с двух постов и два электрических сигнала; горловины топлива и воды расположены удобно. Это точная спецификация для флайбриджной моторной яхты, океанской круизной яхты и семейного оффшорного круизёра.

флайбридж

Флайбридж создан для лёгких выходов и расслабленных переходов: органы управления дублируют нижний пост, а визуальные и звуковые предупреждения по двигателям и сигнал тревоги насосов трюма добавляют спокойствия. Двойное кресло у поста сочетается с П-образной зоной на шесть человек вокруг стола, отдельный шезлонг на корме с

рундуком снизу зовёт задержаться на якоре. Мокрый бар объединяет мойку и электрический барбекю гриль с охлаждаемым боксом, а колонки, подключённые к салонной аудиосистеме, создают настроение.

Безопасности способствуют интегрированная лестница из кормового кокпита с оргстеклянным люком, ветрозащитный экран, поручни из нержавеющей стали и радиодуга из композита. Практичность поддерживают защитные чехлы на консоль и сиденья и согласованные антенны кнуты для VHF R/T и радио. Это уютная верхняя палуба для флайбриджной моторной яхты и семейного круизера.

прочие стандартные принадлежности

Каждая яхта сходит со стапеля с полным набором: шесть кранцев и четыре швартовых конца, флагшток, аптечка и багор, а также руководство владельца и руководство по двигателям. Во всех каютах — стёганные покрывала, кроме опциональной каюты экипажа; дополнительно идут набор инструментов, аварийная крышка иллюминатора и аварийный румпель. Ручка резервного привода якорной лебёдки, папка судовых документов и тент кокпита завершают продуманный комплект для флайбриджной моторной яхты и уикенд круизера.

нижний пост управления

На нижнем посту установлены два кресла с продольной регулировкой для шкипера, открывающееся боковое окно и элегантная панель из корня вяза с полным набором приборов двигателей и указателями уровня топлива. На флайбридже и нижнем посту дублируются индикатор положения руля, электронные органы управления двигателями, гидроусилитель руля, управление носовым подруливающим устройством, дистанционное управление якорной лебёдкой, клавиши интерцепторов,

автопилот, VHF DSC R/T, лаг скорости и дистанции, эхолот с сигнализацией, дистанционное управление прожектором, скоростной магнитный компас, кнопка сигнала, переключатели навигационных огней и внутренняя связь с флайбриджем с рупором и туманным горном. Для навигации предусмотрены картплоттерный столик с подсветкой и местом для карт, стеклоочистители с пресной водой для омыва и органы управления трюмными помпами с визуальной индикацией «насос работает». На посту размещены панели управления электросетями 24 В и 240 В, дополненные отдельной панелью 24 В и 240 В. Это понятный и безопасный центр управления для флайбриджной моторной яхты и ходового круизера.

КОНТАКТЫ

Shestakov Yacht Sales — это брокерская компания, специализирующаяся на продаже и обслуживании яхт по всему миру. Компания предлагает услуги по покупке и продаже как новых, так и подержанных моторных яхт, парусных судов и роскошных супер и мега яхт. Они также предоставляют услуги по регистрации яхт, страхованию, техническому обслуживанию, подбору экипажа и организации чартеров в США, Канаде, Латинской Америке, Карибском бассейне, в Европе и на Багамах.

Основатель и ведущий брокер компании — Андрей Шестаков, лицензированный и сертифицированный специалист с обширным опытом в области морской инженерии и судостроения.

Компания имеет широкую сеть партнерств с крупными производителями яхт по всему миру и предоставляет услуги на нескольких языках, включая Русский, Украинский, Испанский и Английский. Офис компании расположен в Дания-Бич, штат Флорида, США.

Для получения дополнительной информации и просмотра доступных яхт вы можете посетить официальный сайт компании: <https://shestakovyachtsales.com/ru>

Контактная информация

Телефон: +1(954)274-4435 +7(918)465-66-44 **Email:** andrey@shestakovyachtsales.com

Адрес



1380 Weeping Willow Way, Hollywood,
Florida 33019