

## TA-BOO - RYBOVICH



Производитель: [RYBOVICH](#)

Длина по КВЛ: 54' 0" (16.48 m)

Год постройки: 1970

Ширина: 15' 0" (4.72 m)

Модель: 54

Макс. осадка: 10' 11" (3.33 m)

Цена: \$249,500 USD Может измениться.

Крейсерская скорость: 28 Knots (32.22 MPH)

[Полное описание смотрите на нашем сайте](#)

Локация: Delray Beach, United States

Макс. скорость: 31 Knots (35.67 MPH)

# ОГЛАВЛЕНИЕ

---

<b>ОПИСАНИЕ .....</b>	<b>3</b>
<b>СПЕЦИФИКАЦИИ .....</b>	<b>5</b>
Основная информация .....	5
Размеры .....	5
Скорость, емкости и водоизмещение .....	5
Размещение .....	6
Корпус и палуба .....	6
Двигатели .....	6
<b>ГАЛЕРЕЯ .....</b>	<b>7</b>
<b>ДЕТАЛЬНОЕ ОПИСАНИЕ .....</b>	<b>14</b>
<b>КОНТАКТЫ .....</b>	<b>17</b>

## ОПИСАНИЕ

Спущенная на воду в 1970 году и в настоящее время стоящая в Соединённых Штатах, эта 54 футовая деревянная моторная яхта сочетает мастерство наследия с подлинной производительностью. Грациозная линия борта и блестящие лакированные палубы возвещают о её присутствии, а вручную собранный деревянный корпус наполняет каждую койку и проход тёплым осязательным сиянием, которое может дать только традиционная конструкция. Она привлекает восхищённые взгляды в каждой гавани и в ходу дарит ход, ощущающийся устойчивым, размеренным и прекрасно сбалансированным.

Ширина 15 футов обеспечивает щедрый внутренний объём и уверенную осанку на воде, а глубокая осадка внушает уверенность в открытом море и обеспечивает заметно ровное движение в волнении. Две встроенные дизельные установки MAN обеспечивают силовую базу, ожидаемую взыскательными владельцами: крейсерская скорость 28 узлов и способность разогнаться до 31 узла с сдержанной мощностью. Топливный бак ёмкостью 1 000 галлонов поддерживает длительные переходы без частых дозаправок, а 250 галлонов пресной воды обеспечивают автономность на борту при продолжительных путешествиях.

Палубные пространства подчеркивают материальную правду судна: дерево под ногами доставляет не только визуальное удовольствие, но и тактильное наслаждение. Широкие бортовые проходы и продуманная носовая палуба делают неспешные прогулки на якорю естественными, а просторный кокпит и открытые зоны для общения идеально подходят для солнечных послеобеденных встреч, вечерних коктейлей на закате или уединённых ранних утренних выходов. Рулевой пост не перегружен — приборы и органы управления размещены для чёткого ощущения и мгновенной обратной связи.

Внутри та же вечная эстетика продолжается в изящной столярке, уравновешенных пропорциях и атмосфере спокойствия, которую может дать только правильно исполненная деревянная яхта. Салон светлый и располагающий, он плавно открывается в камбуз, что облегчает приём гостей и развлечения. Продуманно расположенные спальные места обеспечивают приватность и комфорт для семьи и гостей, а два хорошо оснащённых санузла поднимают возможность проживания на борту от однократных уик-эндов до серьёзных дальних переходов. Планировка ориентирована на реальное использование в море, сочетая практичность с изящным, по-морскому благородным характером.

Для ценителя классических линий, ценящего осязаемую скорость, эта яхта выделяется: подлинная в конструкции, впечатляющая в динамике и безупречно величавая внешне. Она приглашает путешествовать неспешно, прибывать с присутствием и наслаждаться каждой морской милей.

Рассмотрю чистые обмены.

Классическая деревянная яхта. Классическая моторная яхта.

Экспресс-крейсер. Спорт-яхта. Производительный крейсер. Винтажная яхта. Джентльменская яхта. Офшорный крейсер. Дизельный (встроенный). с двигателями MAN. 54-футовая яхта. Соединённые Штаты.

# СПЕЦИФИКАЦИИ

## Основная информация

**Категория:**

Моторные яхты

**Год постройки:**

1970

**Подкатегория:**

Катер для спортивной рыбалки

**Страна:**

United States

**Модельный год:**

1970

## Размеры

**Длина:**

54' 0" (16.48 m)

**Макс. осадка:**

10' 11" (3.33 m)

**Ширина:**

15' 0" (4.72 m)

## Скорость, емкости и водоизмещение

**Крейсерская скорость:**

28 Knots (32.22 MPH)

**Запас воды:**

250 Gallons

**Макс. скорость:**

31 Knots (35.67 MPH)

**Запас топлива:**

1000 Gallons

## Размещение

---

Санузлы всего:

2

## Корпус и палуба

---

**Материал корпуса:**

Wooden Yachts

**Проект корпуса:**

N/A

**Материал палубы:**

Wood

**Интерьер:**

N/A

**Конфигурация корпуса:**

N/A

## Двигатели

---

**Двигатели:**

2

**Тип двигателя:**

Inboard

**Производитель:**

MAN

**Тип топлива:**

Diesel

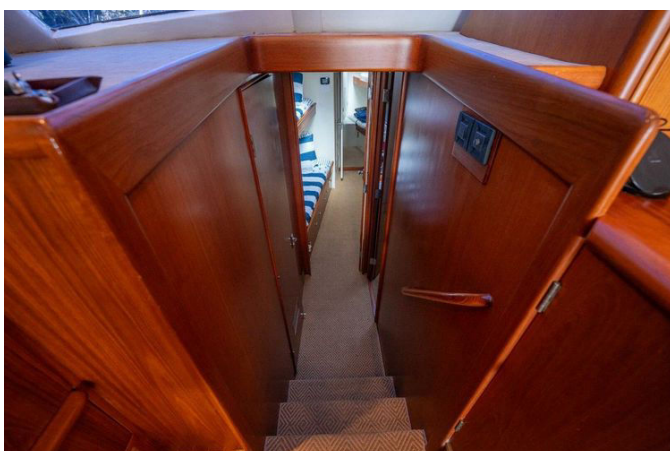
# ГАЛЕРЕЯ















# ДЕТАЛЬНОЕ ОПИСАНИЕ

---

## Чехлы

---

Индивидуально изготовленный чехол для кокпита защищает кокпит от солнца, брызг и ночной росы, сохраняя отделку и обивку, чтобы яхта оставалась безупречной и готовой к выходам.

## Электрооборудование

---

Надежный генератор в сочетании с входом для подключения к береговой сети обеспечивает стабильное питание переменным током на якоре или у причала, поддерживая бортовые системы в бесперебойной и спокойной работе как во время плавания, так и в стоянке в порту.

## Электроника

---

Полный набор электроники включает автопилот, акустику в кокпите, компас, эхолот, GPS, отдельный навигационный центр, картплоттер, радар, телевизор и УКВ-радиостанцию, обеспечивая точную навигацию, чёткую связь и захватывающие развлечения в море.

## Описание

---

Возможна продажа с финансированием от владельца под нулевой процент. Ощутите вечную элегантность и легендарную производительность классического спортивно-рыболовного знака с этой 1970 года 54' Rybovich, корпус номер 72. Построенная знаменитой верфью John Rybovich & Sons Boat Works, она воплощает скрупулёзное мастерство и выдающийся дизайн — те самые качества, которые сделали яхты

Rybovich ценными для увлечённых рыбаков и взыскательных ценителей. Под её изящными линиями находятся два двигателя MAN 2848LE, обеспечивающие мощь, скорость и надёжность, чтобы быстро поставить вас на клев и уверенно доставить домой. Классический силуэт и богатые тиковые акценты притягивают взгляды в каждой гавани, а продуманные современные обновления гармонично сочетают традицию с современной функциональностью. Внизу расположены комфортные помещения: приветливые каюты, полностью оборудованная камбуза и тёплый, светлый салон — идеальные для длительных путешествий и непринуждённого приёма гостей. Любовно обслуживаемая и аккуратно обновлённая, эта яхта представляет редкую возможность приобрести винтажное спортивно-рыболовное судно с современной надёжностью и неизменной ценностью. Будь вы ценителем наследия или производительности, 1970 54' Rybovich предлагает убедительное сочетание того и другого, подтверждённое неоспоримой родословной Rybovich. Поднимитесь на борт и прочувствуйте наследие; запишитесь на осмотр уже сегодня. Рассматриваются чистые обмены.

## Внутреннее оборудование

---

Комфорт на борту обеспечен кондиционированием, отоплением, горячей водой, холодильником, крупным морозильником, микроволновой печью, электрическим туалетом, как электрическими, так и ручными осушительными насосами и зарядным устройством аккумуляторов для поддержания бортового питания без усилий.

## Наружное оборудование

---

Продуманные внешние элементы включают подушки в кокпите для отдыха, прочный стол в кокпите для приёмов на свежем воздухе,

практичный трап для удобной посадки и благородный тик в кокпите и вдоль бортовых палуб, придающий под ногами неповторимое классическое тепло.

## Недавние обновления

---

Комплексная реставрация в марте 2025 года включила полную покраску внешней поверхности, окраску днища в два слоя, новую втулку гребного вала, новые портовые окна, тщательное перелаковывание транца в двадцать слоёв, новые насосы туалета и новый передний блок кондиционирования; в августе 2025 года было заменено стекло флайбриджа, а в августе 2024 года установлена новая тонировка салонного окна и выполнено полное обслуживание рулевого управления, что обеспечивает чёткую работу всех систем и выдающийся внешний вид.

# КОНТАКТЫ

Shestakov Yacht Sales — это брокерская компания, специализирующаяся на продаже и обслуживании яхт по всему миру. Компания предлагает услуги по покупке и продаже как новых, так и подержанных моторных яхт, парусных судов и роскошных супер и мега яхт. Они также предоставляют услуги по регистрации яхт, страхованию, техническому обслуживанию, подбору экипажа и организации чартеров в США, Канаде, Латинской Америке, Карибском бассейне, в Европе и на Багамах.

Основатель и ведущий брокер компании — Андрей Шестаков, лицензированный и сертифицированный специалист с обширным опытом в области морской инженерии и судостроения.

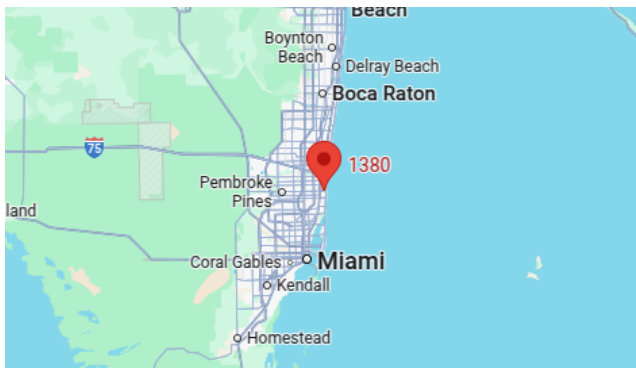
Компания имеет широкую сеть партнерств с крупными производителями яхт по всему миру и предоставляет услуги на нескольких языках, включая Русский, Украинский, Испанский и Английский. Офис компании расположен в Дания-Бич, штат Флорида, США.

Для получения дополнительной информации и просмотра доступных яхт вы можете посетить официальный сайт компании: <https://shestakovyachtsales.com/ru>

## Контактная информация

**Телефон:** +1(954)274-4435 +7(918)465-66-44 **Email:** [andrey@shestakovyachtsales.com](mailto:andrey@shestakovyachtsales.com)

## Адрес



1380 Weeping Willow Way, Hollywood,  
Florida 33019