



SHESTAKOV

Yacht Sales

## NO NAME - FILIPPETTI



Производитель: [FILIPPETTI](#)

Длина по КВЛ: 55' 0" (16.76 m)

Год постройки: 2026

Ширина: 15' 0" (4.65 m)

Модель: Sport 55

Макс. осадка: 17' 3" (5.25 m)

Цена: \$2,551,700 USD Может измениться.

Крейсерская скорость: 32 Knots (36.83 MPH)

[Полное описание смотрите на нашем сайте](#)

Локация: Ancona, Italy

Макс. скорость: 38 Knots (43.73 MPH)

Если вы хотите купить яхту **NO NAME - FILIPPETTI** или вам нужна помощь в ответах на любые вопросы, касающиеся покупки, продажи или аренды яхты, позвоните по телефону **+1(954)274-4435** или нажмите здесь <https://shestakovyachtsales.com>

# ОГЛАВЛЕНИЕ

---

<b>ОПИСАНИЕ .....</b>	<b>3</b>
<b>СПЕЦИФИКАЦИИ .....</b>	<b>5</b>
Основная информация .....	5
Размеры .....	5
Скорость, емкости и водоизмещение .....	5
Размещение .....	5
Корпус и палуба .....	6
Двигатели .....	6
<b>ГАЛЕРЕЯ .....</b>	<b>7</b>
<b>ДЕТАЛЬНОЕ ОПИСАНИЕ .....</b>	<b>11</b>
<b>КОНТАКТЫ .....</b>	<b>17</b>

# ОПИСАНИЕ

## Filippetti S55 (2026)

2026 Filippetti S55 — яркое воплощение итальянской элегантности и спортивного характера, созданное для владельцев, которые ценят точную инженерную проработку, изящную эстетику и глубокую связь с морем. В сотрудничестве с Давиде Чиприани из Centrostiledesign эта моторная яхта сочетает в себе дух экспресс-круизера и динамику спорт-яхты, даря острые эмоции как при 38 узлах на полном ходу, так и при спокойных прогулах вдоль берега.

Главный салон стирает границу между внешним и внутренним пространством благодаря просторным стеклянным панелям и гидравлически опускаемому кормовому окну, которое наполняет интерьер светом и морским воздухом. Открытая планировка создана для дружеских встреч и комфортного отдыха: просторная лаунж-зона, индивидуальная мебель и безупречная отделка отражают педантичное внимание Filippetti к деталям и ремесленное мастерство.

Ниже корпуса S55 размещает до шести гостей в трёх элегантных каютах. Полноформатная владельческая каюта по ширине корпуса — уединённое убежище с кроватью Queen-size, вместительными гардеробными решениями и собственной ванной комнатой. Носовой VIP-номер поддерживает этот высокий стандарт с собственной двуспальной кроватью и тщательно подобранной отделкой, тогда как гибкая двухместная гостевая каюта готова принять семью и друзей.

Качественные материалы, многослойные текстуры и мягкое интерьерное освещение создают атмосферу бутик-отеля на борту.

Снаружи подтянутая профильная линия и V-образное глубокое днище подчёркивают наследие судна в плане скорости и управляемости, а продуманная планировка палубных зон подтверждает её статус

роскошного круизера. Кормовая кокпит зона организована для неспешного обеда на свежем воздухе и релаксации: U образные диваны и просторный солярий, а по желанию — встроенный гриль и льдогенератор для удобства приёма гостей. Дополнительный солярий на носовой палубе предлагает идеальную точку обзора между стоянками. На штурвале штатно установлена полная навигационная система Garmin; по желанию доступен джойстик управление IPS для предельно точной маневренности на низкой скорости. Для тех, кто ищет максимальную динамику, предлагаются двигатели MAN V8 мощностью 1200 л.с. в паре с поверхностными движителями Arneson, обеспечивающие максимальную скорость 46,5 узла и комфортный крейсер 40 узлов. Дополнительные опции — гироскопический стабилизатор Seakeeper, электрические носовой и кормовой подруливающие устройства и система динамического позиционирования — ещё больше повышают устойчивость и уверенность в море.

Каждый элемент Filippetti S55 2026 года продуман для того, чтобы подарить изысканное и в то же время захватывающее плавание: от приёма гостей в марине до скоростного пробега по открытому морю. Этот хардтоп экспресс круизер гармонично объединяет продвинутые морские технологии с неотразимым итальянским дизайном — идеальный выбор для тех, кто ищет баланс люкса и спортивной производительности.

# СПЕЦИФИКАЦИИ

## Основная информация

**Модельный год:**  
2026

**Страна:**  
Italy

**Год постройки:**  
2026

## Размеры

**Длина:**  
55' 0" (16.76 m)

**Макс. осадка:**  
17' 3" (5.25 m)

**Ширина:**  
15' 0" (4.65 m)

## Скорость, емкости и водоизмещение

**Крейсерская скорость:**  
32 Knots (36.83 MPH)

**Запас воды:**  
158 Gallons

**Макс. скорость:**  
38 Knots (43.73 MPH)

**Запас топлива:**  
739 Gallons

## Размещение

**Санузлы всего:**  
2

## Корпус и палуба

---

**Материал корпуса:**

Fiberglass and Plastic Yachts

**Проект корпуса:**

N/A

**Материал палубы:**

Fiberglass

**Интерьер:**

N/A

**Конфигурация корпуса:**

N/A

## Двигатели

---

**Двигатели:**

2

**Тип двигателя:**

Inboard

**Производитель:**

Volvo Penta

**Тип топлива:**

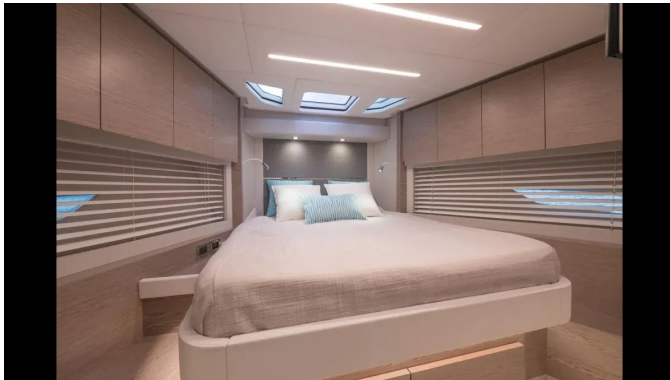
Diesel

# ГАЛЕРЕЯ









# ДЕТАЛЬНОЕ ОПИСАНИЕ

## Технические характеристики

Импозантные пропорции сочетаются с лёгкой и уверенной мореходностью в корпусе длиной 17.38 м (57.2 feet) в целом, с ватерлинией 12.90 м (42.4 feet) и смелой шириной 4.64 м (15.3 feet). Планинговый корпус, созданный для динамики, задаёт спортивный характер яхты, а осадка зависит от выбора силовой установки: в конфигурации А она составляет 1.60 м (5.3 feet), а в конфигурации В — при установке опционных двух MAN V8 1200 с поверхностными винтами — сокращается до 1.20 м (3.11 feet). В качестве привода можно выбрать два Volvo Penta IPS 1200 в конфигурации А или альтернативно два MAN V8 1200 с surface drives в конфигурации В. Это даёт разные ходовые характеристики: конфигурация А обеспечивает максимальную скорость 38 узлов и крейсерскую 32 узла, тогда как конфигурация В повышает эти показатели до 46.5 узла максимально и 40 узлов в крейсе.

Водоизмещение составляет 24 т и увеличивается до 29 т при полной загрузке, а вместительные баки вмещают 2,800 литров (739 US gallons) топлива и 600 литров (158 US gallons) пресной воды. Электроснабжение обеспечивает один генератор мощностью 11 kW. Под палубой размещение предусматривает до трёх кают, обслуживаемых двумя санузлами, с опцией экипажной каюты в зависимости от частной или коммерческой эксплуатации. Изысканная эстетика и судовая архитектура носят подпись Filippetti Yachts в сотрудничестве с Davide Cipriani.

## Дополнительные опции и модернизации

Яхта предлагается с широким набором индивидуальных улучшений: стандартный якорь заменён на нержавеющий, а на

подъёмно-опускаемую купальную платформу добавлены две дополнительные крупные кнехты 240 мм. Доступ на борт и жизнь на открытом воздухе становятся комфортнее благодаря гидравлически убираемой тиковой палубе, вертикально скользящей двери из салона в кокпит с гидравлической поддержкой и гидравлической купальной платформе с подъёмной функцией, доступной эксклюзивно в версии IPS, при этом тик продолжается на купальной платформе и ступенях к кокпиту. Салон легко трансформируется: здесь есть стол с регулировкой высоты и специальная подушка, превращающаяся в диван-кровать, а климат-контроль обеспечивается апгрейдом Super Tropical мощностью 60,000 BTU, поддерживаемым генератором повышенной мощности, рассчитанным и на Super Tropical A/C, и на систему Seakeeper. Манёвренность и удержание на позиции улучшены за счёт электрических носового и кормового подруливающих устройств, джойстика манёврирования IPS, автопилота (в комплектациях, где он взаимодействует с джойстиком IPS) и системы динамического позиционирования, а мореходность заметно повышается гироскопическим стабилизатором Seakeeper 6. Практичность для ежедневной эксплуатации учтена: предусмотрены система замены моторного масла, система спуска и подъёма тендера, Glendinning Cablemaster и подготовка под опреснитель с подводками для морской и пресной воды и электрическими выводами, а также удобный ручной душ в шкафчике на фордеке. На руле навигационный комплект обновлён с 12 дюймовых до двух 16 дюймовых дисплеев и включает AIS, а электрическое оснащение расширено инвертором 3 000 Вт, настроенным на 220 В и 24 В. Для развлечений и атмосферы установлены 40 дюймовый телевизор в салоне на электрическом подъёме, дополнительная аудиозона на носу, потолочное освещение с диммером, улучшенные жалюзи в каютах и рулонные шторы в салоне. Кулинарный блок и удобства дополняют встроенный в шкаф заднего кокпита гриль и

ледогенератор, посудомоечная машина в камбузе и комбинированная стирально-сушильная машина в мастер-каюте. Защитные чехлы для внешних солнцезащитных матрасов, диванов и стола, а также специально сшитые чехлы для передних и боковых окон помогают сохранять отделку в периоды простоя, а раздвижной ручной тент из GRP создаёт тень над кормовым кокпитом. Спецификацию завершает эффектная металлическая отделка корпуса и надстройки в исполнении Awl Craft®.

## Оборудование корпуса и палубы

Тщательно подобранное от носа до кормы, яхта оснащена сигнальной мачтой и носовым люком; якорные операции выполняются оцинкованным якорем массой 30 kg с фиксирующей скобой, соединённым с оцинкованной цепью длиной 75 mt – 246 ft и диаметром Ø 10 mm. Для подъёма якоря установлена якорная лебёдка (windlass) мощностью 1,500 W с дистанционным управлением, дополненная капстаном на 700 W с ножным управлением. Электроприводной хардтоп над салоном и боковые окна с электроприводом, открывающиеся в стороны, наполняют интерьер светом и свежим воздухом, а гидравлическая дверь гаража обеспечивает плавный доступ к тендеру и оборудованию. Навигационное оборудование включает антенну GPS, антенну VHF и светодиодные (LED) навигационные огни высокой интенсивности. Комфорт на палубе повышается водоотталкивающей обивкой дивана и подушек для шезлонгов, регулируемой раздвижной спинкой на кормовом шезлонге и мебелью в кокпите с практичной раковиной. Купальная платформа оборудована душем с ручной лейкой и ручной купальной лестницей для удобного входа в воду. Дальнюю автономность и запас хода обеспечивают стеклопластиковые (GRP) баки: топливный бак объёмом 2,800 lt (739 US Gal), бак пресной воды 600 lt (158 US Gal), бак для чёрных вод 400 lt (105 US Gal) и бак для серых вод 200 lt (52

US Gal).

## Рулевой пост

---

Занять штурвал просто и приятно: USB розетки для подзарядки личных устройств и удобно расположенные кнопки старт/стоп основных двигателей находятся в пределах мгновенной досягаемости. Дисплей Mastervolt C Zone обеспечивает полный контроль над системами, а навигационные и двигательные данные отображаются на двух 12 дюймовых сенсорных дисплеях Garmin. Только в версии с поверхностным ходовым устройством отдельный 5 дюймовый дисплей показывает угол руля, показания трим табов и привода, а 7 дюймовый экран предоставляет информацию по основным двигателям. Магнитный компас даёт традиционное ощущение надёжности, а исключительно плавные и отзывчивые рукояти управления газом завершают интуитивно понятный опыт управления яхтой.

## Системы

---

Эффективная система кондиционирования мощностью 48,000 BTU поддерживает идеальный климат на яхте, а аккумуляторы Mastervolt AGM надёжно обеспечивают питание сервисных цепей, главных двигателей и генератора. Генератор мощностью 11 kW гарантирует стабильное электроснабжение как в пути, так и на якоре, а выделенные зарядные устройства поддерживают аккумуляторные блоки сервисных систем, главных двигателей и генератора в оптимальном состоянии.

## Аудио-видео система

---

Каждое пространство на яхте продумано для лёгкого и приятного

развлечения: компоненты Fusion выбраны так, чтобы по всему судну обеспечивать точное и высококачественное звучание. Во внешней зоне главной палубы два динамика Fusion работают от одного усилителя Fusion и дополнены одним сабвуфером Fusion для мощного и контролируемого низа. В салоне также установлены два динамика Fusion в паре с одним усилителем Fusion и одним сабвуфером Fusion, что создаёт богатую многомерную звуковую сцену, а на камбузе размещены два динамика Fusion для чистого и сбалансированного воспроизведения. В мастер-каюте установлены 40-inch LED Smart TV, радио Fusion и два динамика Fusion, формирующие уютное пространство для просмотра и прослушивания, в VIP-каюте — 32-inch LED Smart TV вместе с радио Fusion и двумя динамиками Fusion, а в гостевой каюте предусмотрены радио Fusion и два динамика Fusion для персонализированного звучания на борту.

## Бытовая техника

---

Камбуз оснащён полноразмерным комбинированным холодильником морозильником Miele, дополненным высокоэффективной вытяжкой, индукционной плитой Miele с четырьмя конфорками и микроволновой печью Bosch, а в салоне установлен незаметный холодильник с двумя выдвижными ящиками, упрощающий сервис и деликатно повышающий комфорт при приёме гостей.

## О Filippetti Yachts

---

Filippetti Yachts берёт начало в мастерстве и самоотдаче Фаусто Филиппетти, сооснователя Pershing в 1985 году, который более сорока лет остаётся заметной фигурой в итальянском рекреационном судостроении. Его морская карьера началась в 1967 году на верфях Фано (Pesaro-Urbino),

где он прошёл путь от ученика до корабельного мастера, оттачивая навыки, ставшие основой его жизненного призвания. Проведя четыре десятилетия в мире яхтинга, он разработал новую линейку судов, объединяющую утончённый дизайн, непревзойдённый комфорт и энергичные ходовые качества. В 2009 году, когда у руля компании встали его дети Мартина и Джованни, бренд Filippetti Yachts был официально основан.

## **Отказ от ответственности**

---

Представленные здесь сведения подготовлены добросовестно; тем не менее их точность не гарантируется, и никаких заверений относительно состояния судна не дается. Яхта предлагается с возможной предварительной продажей, изменением цены или снятием с рынка без уведомления. Этот материал предоставлен брокером, разместившим объявление, в качестве любезности для клиентов и не предназначен служить прямым представлением какой-либо конкретной яхты, выставленной на продажу.

## КОНТАКТЫ

Shestakov Yacht Sales — это брокерская компания, специализирующаяся на продаже и обслуживании яхт по всему миру. Компания предлагает услуги по покупке и продаже как новых, так и подержанных моторных яхт, парусных судов и роскошных супер и мега яхт. Они также предоставляют услуги по регистрации яхт, страхованию, техническому обслуживанию, подбору экипажа и организации чартеров в США, Канаде, Латинской Америке, Карибском бассейне, в Европе и на Багамах.

Основатель и ведущий брокер компании — Андрей Шестаков, лицензированный и сертифицированный специалист с обширным опытом в области морской инженерии и судостроения.

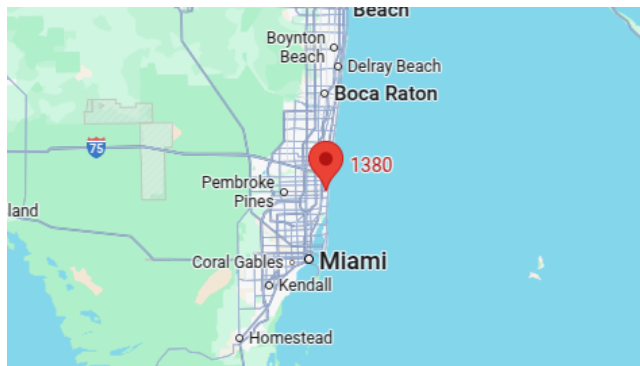
Компания имеет широкую сеть партнерств с крупными производителями яхт по всему миру и предоставляет услуги на нескольких языках, включая Русский, Украинский, Испанский и Английский. Офис компании расположен в Дания-Бич, штат Флорида, США.

Для получения дополнительной информации и просмотра доступных яхт вы можете посетить официальный сайт компании: <https://shestakovyachtsales.com/ru>

## Контактная информация

**Телефон:** +1(954)274-4435 +7(918)465-66-44 **Email:** andrey@shestakovyachtsales.com

## Адрес



1380 Weeping Willow Way, Hollywood,  
Florida 33019