



SHESTAKOV

Yacht Sales

## JUICE - FILIPPETTI



Производитель: [FILIPPETTI](#)

Длина по КВЛ: 55' 0" (16.76 m)

Год постройки: 2019

Ширина: 15' 0" (4.62 m)

Модель: S55

Макс. осадка: 12' 4" (3.75 m)

Цена: \$975,000 USD Может измениться.

Крейсерская скорость: 37 Knots (42.58 MPH)

[Полное описание смотрите на нашем сайте](#)

Локация: Bal Harbour, United States

Макс. скорость: 45 Knots (51.78 MPH)

Если вы хотите купить яхту **JUICE - FILIPPETTI** или вам нужна помощь в ответах на любые вопросы, касающиеся покупки, продажи или аренды яхты, позвоните по телефону **+1(954)274-4435** или нажмите здесь <https://shestakovyachtsales.com>

# ОГЛАВЛЕНИЕ

---

<b>ОПИСАНИЕ .....</b>	<b>3</b>
<b>СПЕЦИФИКАЦИИ .....</b>	<b>5</b>
Основная информация .....	5
Размеры .....	5
Скорость, емкости и водоизмещение .....	5
Размещение .....	5
Корпус и палуба .....	6
Двигатели .....	6
<b>ГАЛЕРЕЯ .....</b>	<b>7</b>
<b>ДЕТАЛЬНОЕ ОПИСАНИЕ .....</b>	<b>13</b>
<b>КОНТАКТЫ .....</b>	<b>20</b>

## ОПИСАНИЕ

Представляем 2019 Filippetti S55 — JUICE — выразительную 55 футовую итальянскую спортивную моторную яхту, где плавные, скульптурные линии и ручная сборка сочетаются с захватывающей поведением на воде. Созданная в традициях Fausto Filippetti, сооснователя Pershing Yachts (1985), эта S55 отражает многолетний опыт бренда и высокое качество итальянского судостроения.

Технические характеристики и ходовые качества

Два двигателя MAN V8 по 1200 л.с. каждый, в связке с поверхностными приводами Arneson, обеспечивают максимальную скорость более 45 узлов и комфортный планирующий крейсер порядка 37 узлов.

Корпус с быстрыми планирующими характеристиками дарит уверенное поведение на высокой скорости и живую, быструю динамику разгона.

Интерьер и организация пространства

Современный итальянский дизайн: отделка из серого дуба создаёт изысканную, но сдержанную атмосферу в салоне с открытой планировкой.

Электрический выдвижной хардтоп с люком наполняет пространство естественным светом.

Сдвижная стеклянная перегородка одновременно объединяет салон, кокпит и кормовую палубу, даря настоящее «интерьер экстерьер» средиземноморского формата жизни на борту.

Комфорт и оснащение

Ниже палубы — три просторные каюты, обеспечивающие комфорт для длительных переходов.

Гиростабилизатор Seakeeper значительно повышает комфорт стояночного и хода.

Отдельный гараж для тендера аккуратно скрывает водные игрушки и обеспечит порядок на корме.

Система Yacht Controller предоставляет интуитивное управление для точного маневрирования и швартовки с одного пульта.

Сервис, обновления и состояние

Судно эксплуатировалось капитаном, свежесобслужено и передаётся turnkey. Выполненные работы и сервис:

Октябрь 2024 — обслуживание гиросtabilизатора Seakeeper.

Ноябрь 2024 — комплексное обслуживание и модернизация системы кондиционирования.

Март 2025 — установлен новый носовой подруливающий агрегат (bow thruster).

Август 2025 — полная стоянка в верфи: установлен кормовой подруливающий агрегат (stern thruster), полная обработка днища с нанесением PropSpeed, обслуживание приводов Arneson, 3D сканирование, балансировка и обновление гребных винтов, тщательная полировка и вошение корпуса, обслуживание генератора.

Техническое обслуживание двигателей актуально до сентября 2025: замена масел, восстановление водяных помп, новые топливные фильтры и регулировка клапанов.

JUICE — идеальный выбор для ценителей скорости, утончённого итальянского дизайна и продуманного комфорта на борту. Готова к немедленной эксплуатации и новым морским впечатлениям.

# СПЕЦИФИКАЦИИ

## Основная информация

**Модельный год:**  
2019

**Страна:**  
United States

**Год постройки:**  
2019

## Размеры

**Длина:**  
55' 0" (16.76 m)

**Макс. осадка:**  
12' 4" (3.75 m)

**Ширина:**  
15' 0" (4.62 m)

## Скорость, емкости и водоизмещение

**Крейсерская скорость:**  
37 Knots (42.58 MPH)

**Запас воды:**  
184 Gallons

**Макс. скорость:**  
45 Knots (51.78 MPH)

**Запас топлива:**  
713 Gallons

## Размещение

**Санузлы всего:**  
2

## Корпус и палуба

---

**Материал корпуса:**

Fiberglass and Plastic Yachts

**Проект корпуса:**

Filippetti

**Материал палубы:**

Fiberglass

**Интерьер:**

Filippetti

**Конфигурация корпуса:**

N/A

## Двигатели

---

**Двигатели:**

2

**Тип двигателя:**

Inboard

**Производитель:**

MAN

**Тип топлива:**

Diesel

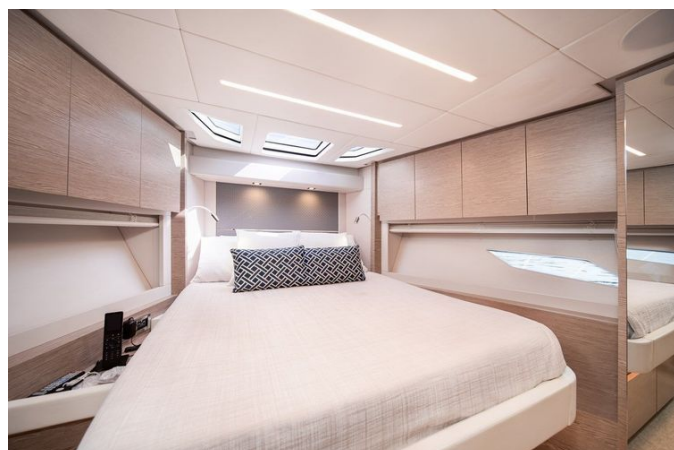
# ГАЛЕРЕЯ













# ДЕТАЛЬНОЕ ОПИСАНИЕ

## Ключевые особенности

Приводимая в движение двигателями MAN 1,200 hp, эта яхта сочетает уверенную мощь с утончённой отделкой, приглашая гостей по палубе на безупречно выполненную тиковую палубу. Рулевой пост оснащён полным комплектом электроники Simrad, органично интегрированным с Yacht Controller и дополненным носовыми и кормовыми подруливающими устройствами для интуитивного управления, а электрический сдвижной люк открывает пространство и дарит ощущение свободы. Развлечения на борту обеспечиваются премиальной аудиосистемой Fusion, кухня оборудована техникой Miele высокого класса и удобным грилем для трапез на свежем воздухе. Для дальних переходов установлен генератор Kohler, комфорт и устойчивость в движении и на якоре обеспечивает Seakeeper 6 с 733 часами наработки. Окрашенные корпус и палуба придают яхте выразительный внешний вид, тендер-гараж обеспечивает аккуратную укладку, а видимость и ситуационная осведомлённость усиливаются благодаря Yacht Cam; система Vöning для двигателей поддерживает отображение ключевых данных под рукой.

## Главный салон

Электроприводная стеклянная дверь легко скользит и убирается в пол, плавно связывая рулевой пост с кормовой зоной кокпита и превращая пространство в просторную развлекательную зону. Электрически открывающиеся боковые окна и люк впускают морской бриз и обилие естественного света, а сдержанная LED подсветка создает идеальную вечернюю атмосферу. Стол с регулируемой высотой гармонично

дополняет отдельный стол из тика, позволяя без усилий переходить от непринуждённой зоны отдыха к элегантной сервировке. У образный диван с интегрированными местами для хранения под сиденьями обращён к 40 дюймовому LED телевизору на подъёмнике с регулировкой высоты, а насыщенное звучание обеспечивает встраиваемая потолочная акустика. Практичные решения, такие как холодильник, щедрая вместимость для хранения и выделенный шкаф гардероб, гарантируют, что всё необходимое продумано и всегда под рукой.

## Камбуз

---

В этом элегантном камбузе продумана каждая кулинарная деталь: полноразмерный холодильник Miele соседствует с морозильником Miele с тремя практичными выдвижными ящиками, плита Miele с четырьмя конфорками, микроволновая печь Bosch и посудомоечная машина, чтобы уборка оставалась ненавязчивой. Холодовое пространство дополнено двумя салонными холодильниками — удобным выдвижным охладителем, аккуратно размещённым под рулевым постом, и холодильником Miele с двумя выдвижными ящиками, установленным в правом шкафу, а аэрогриль Cosori открывает новые возможности для приготовления блюд на борту. Кокпит оборудован для приёмов на свежем воздухе: в правом шкафу встроен холодильник для напитков с ледогенератором, а также имеется электрический гриль для барбекю, а отдельный шкаф для сервиза в салоне надёжно защищает посуду и сохраняет её в изящном порядке.

## Главная каюта

---

Уединитесь в главной каюте, где кровать размера queen служит

элегантным центром, а мягкий ковролин по всему полу создаёт тихую, упругую основу под ногами; хранение организовано продуманно: по левому борту расположены платяной шкаф и секции для вещей, а по правому — уютная зона для сидения с карточным столиком, образующая спокойный уголок для отдыха на якоре. Для развлечений установлен 40-дюймовый LED-телевизор, а две прикроватные лампы по бокам кровати дают индивидуальное освещение для чтения.

## Мастер-ванная

---

Мастер-ванная оборудована раковиной Flaminia, установленной на изготовленной на заказ мебели с практичными отсеками для хранения внизу, в сочетании с туалетом Tecla Vacca Flush и душем, продуманными до мелочей с точки зрения и функциональности, и формы. Зеркальный аптечный шкафчик аккуратно упорядочивает предметы повседневного пользования и отражает свет, усиливая ощущение пространства и создавая спокойную, приятную атмосферу.

## VIP-каюта

---

VIP-каюта встречает гостей кроватью размера queen, рядом с которой расположен отдельный шкаф-гардероб и вместительные отсеки для хранения под кроватью. 32-дюймовый LED-телевизор обеспечивает развлечения прямо в каюте, а приватный доступ в санузел гарантирует уединение и удобство. Светильники для чтения по обе стороны кровати создают тёплое и приглашающее освещение, а широкие окна по обоим бортам наполняют помещение естественным светом, подчёркивая его спокойную и изысканную атмосферу.

## Гостевая каюта

---

Гостевая каюта — спокойное убежище, оборудованное двумя двухъярусными кроватями, шкафом для одежды, позволяющим поддерживать порядок, и просторными отсеками для хранения под нижней койкой. Индивидуальная лампа для чтения и открывающийся иллюминатор создают продуманное освещение и освежающий поток морского воздуха, усиливая комфорт и практичность в пути.

## Гостевой санузел

---

Каждая деталь гостевого санузла продумана так, чтобы сочетать изысканное удобство и практичную роскошь: раковина Flaminia со скрытым местом для хранения под ней, туалет Tecla Toilet Vaccu Flush, гарантирующий надежную работу и минимальные запахи, просторный душ для комфортного использования и зеркальный аптечный шкафчик, где все необходимое аккуратно организовано и всегда под рукой.

## Электроника и развлечения

---

За штурвалом два многофункциональных дисплея Simrad, интегрированные с автопилотом Simrad, обеспечивают точное управление и уверенное поддержание курса, дополняемые классическим компасом и мощным поисковым прожектором, гарантирующим отличную видимость днём и ночью. Управление и мониторинг судна организованы через систему Bonin и расширены с помощью Yacht Controller и бортовой Yacht Cam, а Garmin VHF и платформа CXONE отвечают за надёжную связь и удобный доступ к бортовым данным. Для отдыха на борту установлена аудиосистема Fusion премиум класса, а три LED телевизора — 40 дюймовый в салоне на выдвижном кронштейне,

40 дюймовый в мастер-каюте и 32 дюймовый в VIP-каюте — придают каждому основному жилому помещению атмосферу кинотеатральной роскоши.

## Машинное отделение

Доступное через скрытый люк в кокпитной палубе, машинное отделение продуманно спланировано, чтобы сочетать лёгкость обслуживания с точной инженерной проработкой. В его центре — сдвоенные MAN V8 по 1200 HP каждый, с показанием 727 моточасов, в связке с Arneson surface drive и дополненные тонко отрегулированными трим-табами для уверенной и отзывчивой управляемости. Надёжность топлива обеспечивает система Racor fuel/water separators, а рутинное обслуживание упрощено интегрированной системой смены масла; комфорт на борту поддерживается полной системой пресной воды и отдельным нагревателем горячей воды. Серые воды аккумулируются в 53 USG баке с перекачкой за борт, черные воды удаляются через выпуск за борт и через палубное подключение для откачки, при этом гальюны Techma обеспечивают надёжную санитарную систему. Системы безопасности включают автоматические трюмные насосы, сигнализацию высокого уровня воды и аварийную всасывающую линию от главных двигателей в трюм, дополненные FM 200 fire suppression system, переносными огнетушителями и детекторами дыма и СО для всесторонней защиты. Климат-контроль реализован через систему кондиционирования с холодной водой в тропическом исполнении 60k BTU, а ключевые механизмы приводятся в действие мощной гидравлической установкой. Динамическая система забора воздуха с фильтрацией водяным туманом в сочетании с вытяжными вентиляторами поддерживает оптимальные условия, а пространство целиком окружено звукоизоляцией для исключительно тихой работы.

## Электрооборудование

---

В основе систем яхты лежит сеть C Zone, объединяющая контроль уровней баков, управление освещением, откачкой трюма и контроль берегового и генераторного питания в единой интуитивной платформе. Электроэнергию на борту обеспечивает генератор Kohler 16 kW 16EKOZD (60 Hz), который в настоящее время показывает 1,275 часов наработки. Подключение к береговой сети усилено трансформатором Hubbell для повышения мощности, а развёртывание и смотка кабеля упрощены устройством Glendinning Cablemaster; зарядка и преобразование энергии возложены на оборудование Mastervolt, включая выделенные зарядные устройства для аккумуляторов и инвертер/зарядное устройство Mastervolt с характеристиками 24 VDC, 3,000 watt, 70 amp. Энергия хранится в аккумуляторах AGM, выделенных для запуска, основной бортовой батареи, генератора и подруливающих устройств, а распределение питания осуществляется через панели автоматических выключателей, удобно расположенные в машинном отделении и в камбузе.

Освещение и вспомогательные приборы штурмана выполнены в современном, энергоэффективном стиле: LED фонари под водой, LED подсветка палубы для прохода, диммируемое LED внутреннее освещение под управлением системы C Zone и LED навигационные огни по всему судну. Маневренность обеспечивает комплектация носовым и кормовым подруливающими устройствами Sidepower, каждое из которых имеет собственный комплект аккумуляторов и зарядное устройство для надёжного и оперативного управления в ограниченных пространствах.

## Корпус и палуба

---

Кокпит продуман для непринуждённого отдыха: центр внимания — L-образный диван по левому борту и Hi/Lo откидной столик из тика с

мягкой вставкой, а просторный солнцезащитный мат aft приглашает расслабиться под открытым небом. Окрашенные корпус и палуба формируют чистый современный силуэт, который согревается тёплым тиковым настилом в кокпите, на ступенях и на платформе для купания. Практичность присутствует в каждой детали планировки — от внешней горловины заливки топливного бака и гидравлического ангара для тендера до навеса от солнца над кормовой палубой. В носовой части лежаки со спинками с артикуляцией дают возможность каждому выбрать комфортную позу, а сетчатые внешние оконные панели мягко приглушают дневной свет в наружных зонах отдыха. Швартовка и якорная подготовка выполняются точно: электрическая якорная лебёдка Quick, якорь и цепь из нержавеющей стали в сочетании с цифровым счётчиком цепи, а также кормовой капстан, расположенный по правому борту. Чистоту обзора обеспечивают стеклоочистители, а безопасное прохождение по бортовым проходам гарантируют наклонные перила из нержавеющей стали. У ватерлинии платформа для купания оснащена убирающимися кнехтами, гидравлической лестницей для купания и встроенной пассереллой для бесшовной посадки на борт, причём на борту предусмотрен запасной комплект гребных винтов для уверенного длительного плавания.

# КОНТАКТЫ

Shestakov Yacht Sales — это брокерская компания, специализирующаяся на продаже и обслуживании яхт по всему миру. Компания предлагает услуги по покупке и продаже как новых, так и подержанных моторных яхт, парусных судов и роскошных супер и мега яхт. Они также предоставляют услуги по регистрации яхт, страхованию, техническому обслуживанию, подбору экипажа и организации чартеров в США, Канаде, Латинской Америке, Карибском бассейне, в Европе и на Багамах.

Основатель и ведущий брокер компании — Андрей Шестаков, лицензированный и сертифицированный специалист с обширным опытом в области морской инженерии и судостроения.

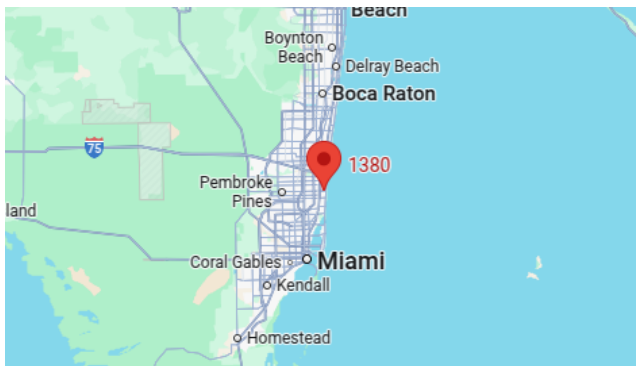
Компания имеет широкую сеть партнерств с крупными производителями яхт по всему миру и предоставляет услуги на нескольких языках, включая Русский, Украинский, Испанский и Английский. Офис компании расположен в Дания-Бич, штат Флорида, США.

Для получения дополнительной информации и просмотра доступных яхт вы можете посетить официальный сайт компании: <https://shestakovyachtsales.com/ru>

## Контактная информация

**Телефон:** +1(954)274-4435 +7(918)465-66-44 **Email:** [andrey@shestakovyachtsales.com](mailto:andrey@shestakovyachtsales.com)

## Адрес



1380 Weeping Willow Way, Hollywood,  
Florida 33019