



# MANHATTAN 55 - SUNSEEKER

**Производитель:** [Sunseeker](#)

**Длина по КВЛ:** 55' 0" (16.76 m)

**Год постройки:** 2026

**Ширина:** 16' 0" (4.88 m)

**Модель:** Manhattan 55

**Макс. осадка:** 14' 9" (4.50 m)

**Цена:** - Может измениться.

[Полное описание смотрите на нашем сайте](#)

**Локация:** Fort Lauderdale, United States

**Макс. скорость:** 32 Knots (36.83 MPH)

Если вы хотите купить яхту **MANHATTAN 55 - SUNSEEKER** или вам нужна помощь в ответах на любые вопросы, касающиеся покупки, продажи или аренды яхты, позвоните по телефону **+1(954)274-4435** или нажмите здесь <https://shestakovyachtsales.com>

# ОГЛАВЛЕНИЕ

<b>ОПИСАНИЕ .....</b>	<b>3</b>
<b>СПЕЦИФИКАЦИИ .....</b>	<b>4</b>
Основная информация .....	4
Размеры .....	4
Скорость, емкости и водоизмещение .....	4
Размещение .....	5
Корпус и палуба .....	5
Двигатели .....	5
<b>ГАЛЕРЕЯ .....</b>	<b>6</b>
<b>ДЕТАЛЬНОЕ ОПИСАНИЕ .....</b>	<b>26</b>
<b>КОНТАКТЫ .....</b>	<b>30</b>

## ОПИСАНИЕ

---

Тщательно продуманная, Manhattan 55 поднимает планку комфорта и дальних переходов, предлагая множество располагающих к общению зон, обычно встречающихся на более крупных роскошных моторных яхтах. Широкие стеклянные панорамные вставки и полированные акценты из нержавеющей стали вырисовывают уверенный, современный силуэт этой моторной яхты с флайбриджем, а барные стулья у прилавка позволяют камбузу визуалью перетекать на главную палубу, создавая плавную связь между интерьером и внешней средой, идеальную для семейных прогулок и приемов как на якоре, так и в плавании.

Как моторная яхта с флайбриджем, она обладает открытой планировкой, максимально увеличивающей жилое пространство и делая акцент на универсальной гидравлической купальной платформе и пляжном клубе, где опциональный встроенный гриль, верхний душ и опускающаяся скамья в транце превращают зону у воды в гостеприимный лаунж для семьи и друзей. На флайбридже второй гриль и обилие мест для сидения приглашают к ужину на свежем воздухе и неспешным прибрежным переходам, а движение обеспечивает пара двигателей MAN i6 800.

# СПЕЦИФИКАЦИИ

## Основная информация

**Категория:**

Моторные яхты

**Год постройки:**

2026

**Подкатегория:**

Моторная яхта

**Страна:**

United States

**Модельный год:**

2026

## Размеры

**Длина:**

55' 0" (16.76 m)

**Макс. осадка:**

14' 9" (4.50 m)

**Ширина:**

16' 0" (4.88 m)

## Скорость, емкости и водоизмещение

**Макс. скорость:**

32 Knots (36.83 MPH)

**Запас топлива:**

580 Gallons

**Запас воды:**

158 Gallons

## Размещение

---

**Санузлы всего:**

2

**Каюты экипажа:**

1

## Корпус и палуба

---

**Материал корпуса:**

Fiberglass and Plastic Yachts

**Проект корпуса:**

N/A

**Материал палубы:**

Fiberglass

**Интерьер:**

N/A

**Конфигурация корпуса:**

N/A

## Двигатели

---

**Двигатели:**

2

**Тип двигателя:**

Inboard

**Производитель:**

MAN

**Тип топлива:**

Diesel

# ГАЛЕРЕЯ





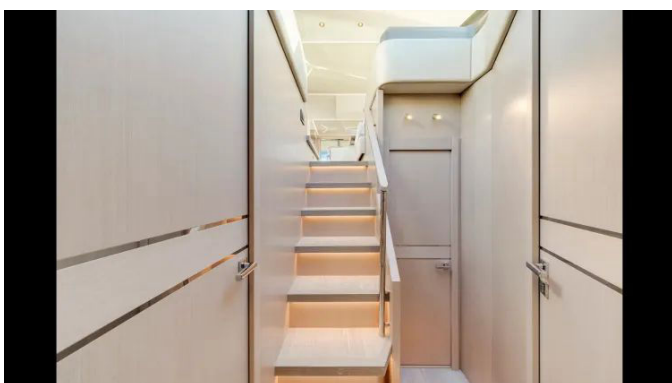




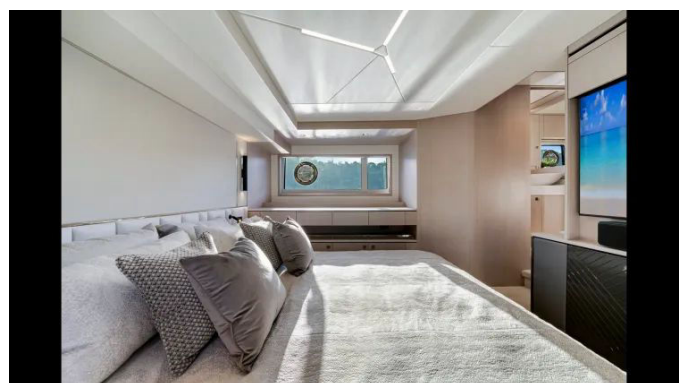
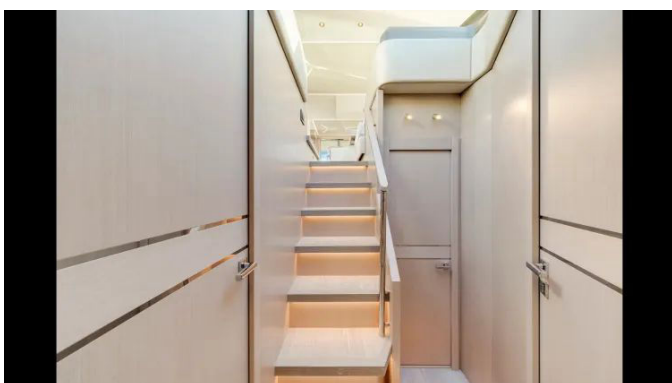


















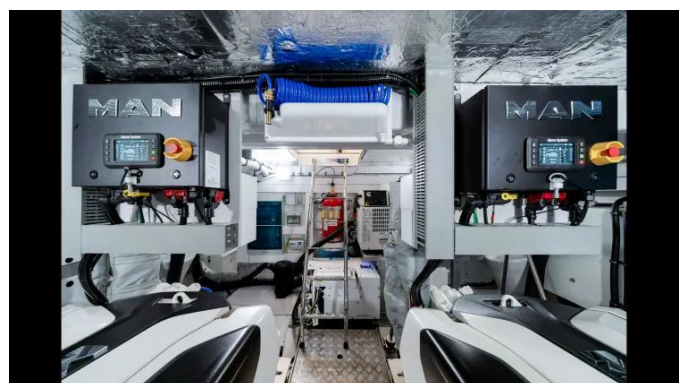














# ДЕТАЛЬНОЕ ОПИСАНИЕ

## Фабрично установленные опции

Созданная для уверенного стоянка якоря и спокойствия при движении, яхта оснащена шестьдесятю метрами якорной цепи из нержавеющей стали диаметром 9,5 мм, совмещённой с якорем Lewmar Delta из нержавеющей стали массой 25 кг, дополненной парой овальных швартовых кнехтов диаметром десять дюймов по кормовой кромке пояса корпуса и парой выдвижных кнехтов для тендера в углах платформ по левому и правому бортам. Гидравлически поднимаемая платформа обеспечивает максимальную подъёмную способность 450 кг, при этом максимальный вес тендера ограничен 150 кг при установке Gyro, а эксклюзивное откидное сиденье платформы доступно только с пакетом Beach Club. Корпус окрашен в белый цвет с чёрной полосой у ватерлинии, в то время как жёсткая крыша флайбриджа, его боковые поверхности, нижние части и задний тент окрашены в чёрный цвет; сканер радара отделан в чёрном цвете LSA, а оборудование кресла радара, включая VHF антенны штыри, также окрашено в чёрный цвет (Гарантия не предоставляется). Для точного управления и лёгкого маневрирования в ограниченном пространстве кормовая швартовная станция добавляет третий джойстик Aventics - Marex OS 3D, в паре с двухстанционной джойстиковой системой швартовки MAN Aventics - Marex OS 3D и полнофункциональным основным навигационным пультом, центрированным вокруг радара Garmin GMR 434 xHD3 с четырёхфутовой открытой антенной, рассчитанного на 72 морские мили. Выполнение качки компаса и его корректировка завершаются корректировочной картой, а средне тонированная плёнка на боковых окнах и раздвижных дверях обеспечивает баланс между приватностью и освещённостью. На

палубе и в зоне отдыха на свежем воздухе защита продумана полностью: предусмотрены Main Deck Protective Covers Package и Flybridge Protective Covers Package для общих сидений, лежаков, стола, рулевой и крышки мокрого бара. Приём гостей и готовка на борту становятся простыми благодаря встроенному в мокрый бар флайбриджа электрическому грилю для морского использования и обновлённым газовым упорам, удерживающим крышку мокрого бара с усилием до 250 N (Pt No 145006), при этом мягкие барные стулья на поворотных основаниях из нержавеющей стали аккуратно фиксируются в гнездах палубы. Внутри салона на правом борту установлен подъёмно опускаемый телевизор, дополнительная мягкая мебель с доступным местом для хранения снизу расширяет функциональность, стол для приёма пищи оснащён откидной секцией и установлен на электрическом подъёмно опускаемом нержавеющей пьедестале, а дополнительная двойная розетка кондиционирования аккуратно размещена в аварийной панели под сиденьем салона с левого борта под подъёмно опускаемым столом. Наружная правая обшивка салона, включая подъёмный механизм телевизора, выполнена из Smoked Figured Eucalyptus с высокоглянцевым сатиновым лаком, в то время как деревянное покрытие подчёркивает салон, главную лестницу и нижний холл. Для спальных мест предусмотрены пружинные матрасы, а передняя каюта имеет умное место для хранения с подъёмной крышкой в задней секции над ящиком. Сейф, скрытый в мебельной отделке хозяйевской каюты (8.3 lts. W280mm x H165mm x D235mm), обеспечивает дополнительное безопасное хранение. Кухня полностью оснащена интегрированной узкой посудомоечной машиной, опциональным вторым морозильником/ледогенератором и выдвижными морозильными ящиками, а в бар встроен винный шкаф для тридцати трёх бутылок. Для питания блока морозения/ледогенератора в кухне предусмотрен выделенный инвертор White Goods в соответствии с CVF 200065317.

Инвертор развлекательной системы с бесшовной системой переключения позволяет аудио видео комплексу работать от аккумуляторов постоянного тока и сопряжён с Performance AV Package для создания театрального качества звука и изображения. Практичные детали включают дополнительную розетку для зарядки пылесоса Dyson, расположенную под люком доступа к носовому тянущему устройству в передней каюте. Внутренняя отделка древесиной указана по Band Two и предлагает отборный выбор Flamed Dark Walnut, Nero Legna или Smoked eucalyptus, каждый в сатиновом лаке с рисунком. Благополучие команды обеспечено кондиционером на 6000 BTU, а каюта экипажа тщательно организована с расположенными бок о бок стиральной машиной и сушилкой Miele, наружным шкафчиком для хранения и фиксированным коем на верхней секции при сохранённом ровном полу каюты для достаточной высоты над головой; розничная стоимость добавляется к опции стиральной машины/сушилки, включённой в пакет. Комфорт в носовой части усилен складными спинками в группе носовых сидений, антикоррозионное покрытие днища выполнено, и спецификация дополнительно укомплектована Main Deck Protective Covers Package и Flybridge Protective Covers Package, упомянутыми выше. Мощность и переходность обеспечивает пара двигателей MAN i6 800, каждый мощностью 800 PS, усиленная Ultimate Cruising Package и USA Platinum Package для расширения возможностей и соответствия региональным требованиям. Отделка и оборудование яхты завершаются белым корпусом, чёрной полосой у ватерлинии, парой выдвижных кнехтов для тендера и продуманными электрическими решениями по всему судну.

## Отказ от ответственности

---

Информация о данной яхте представлена добросовестно; тем не менее точность этих данных не гарантируется, как и состояние судна не

подлежит гарантии. Яхта предлагается при условии, что она может быть продана ранее, цена может быть изменена, либо объект может быть снят с продажи без предварительного уведомления. Эта информация предоставляется для удобства потенциальных покупателей и не должна трактоваться как окончательное представление или гарантия относительно конкретного выставленного на продажу судна.

# КОНТАКТЫ

Shestakov Yacht Sales — это брокерская компания, специализирующаяся на продаже и обслуживании яхт по всему миру. Компания предлагает услуги по покупке и продаже как новых, так и подержанных моторных яхт, парусных судов и роскошных супер и мега яхт. Они также предоставляют услуги по регистрации яхт, страхованию, техническому обслуживанию, подбору экипажа и организации чартеров в США, Канаде, Латинской Америке, Карибском бассейне, в Европе и на Багамах.

Основатель и ведущий брокер компании — Андрей Шестаков, лицензированный и сертифицированный специалист с обширным опытом в области морской инженерии и судостроения.

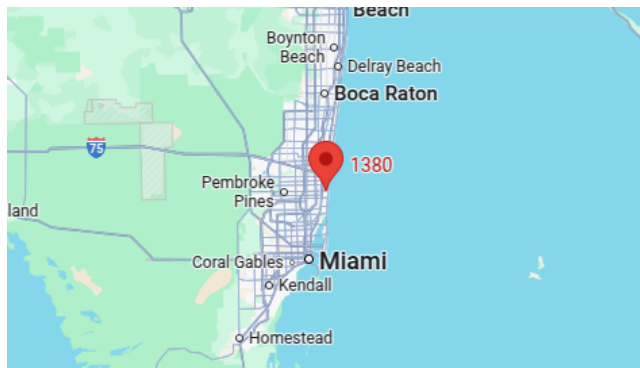
Компания имеет широкую сеть партнерств с крупными производителями яхт по всему миру и предоставляет услуги на нескольких языках, включая Русский, Украинский, Испанский и Английский. Офис компании расположен в Дания-Бич, штат Флорида, США.

Для получения дополнительной информации и просмотра доступных яхт вы можете посетить официальный сайт компании: <https://shestakovyachtsales.com/ru>

## Контактная информация

**Телефон:** +1(954)274-4435 +7(918)465-66-44 **Email:** [andrey@shestakovyachtsales.com](mailto:andrey@shestakovyachtsales.com)

## Адрес



1380 Weeping Willow Way, Hollywood,  
Florida 33019