

SCANDALOSO - VIKING



Производитель: [VIKING](#)

Ширина: 18' 0" (5.49 m)

Год постройки: 2006

Макс. осадка: 13' 1" (4 m)

Модель: 56 CONVERTIBLE

Цена: \$1,049,000 USD Может измениться.

[Полное описание смотрите на нашем сайте](#)

Локация: Playa Herradura, Costa Rica

Длина по КВЛ: 56' 0" (17.07 m)

ОГЛАВЛЕНИЕ

ОПИСАНИЕ	3
СПЕЦИФИКАЦИИ	5
Основная информация	5
Размеры	5
Скорость, емкости и водоизмещение	5
Размещение	5
Корпус и палуба	6
Двигатели	6
ГАЛЕРЕЯ	7
ДЕТАЛЬНОЕ ОПИСАНИЕ	25
КОНТАКТЫ	38

ОПИСАНИЕ

Viking 56 Convertible «Scandaloso» (2006) — исключительная возможность в Коста Рике

Безупречно обслуживаемая яхта с солидной историей в спортишинге, готовая к немедленной эксплуатации. В 2020 году корпус получил свежую наружную окраску, на кокпитной палубе уложен новый тиковый настил, установлен индивидуальный модуль для tuna tube, обновлена навигация Garmin и добавлен мезонин — множество улучшений, сделавших судно одновременно результативным на рыбалке и комфортным для круизов.

Краткий перечень основных доработок и сервисов:

2020: полная внешняя покраска; новый тиковый настил кокпита; изготовлена и смонтирована специализированная система tuna tube; обновление Garmin навигаторов; добавлен мезонин.

Сентябрь 2022: установка эхолота Furuno Omni; новые турбокомпрессоры; замена патрубков двигателя; прокладки корпуса поддона и насосы циркуляции; сервис генератора; замена главного сальника.

Январь 2023: подшипники Krypto Quiet для вала; новая обшивка флайбриджа; монитор эхолота Seatronix SRT 17"; премиальная акустика JL Audio с отдельными усилителями; мультимедийная головка Fusion Apollo.

Март 2023: новые моторные подушки с полной юстировкой двигателя.

Апрель 2023: установка насоса для слива масла (oil change pump).

Август 2023: подключена спутниковая связь Starlink.

Октябрь 2023: зарядные устройства Newmar; антенны Comrod VHF 23 ft.

Январь 2024: настройка гребных винтов; замена контроллеров кондиционирования.

2024 (дальнейшие работы): автопилот Garmin GHC 50; повторная юстировка двигателей; два радиостанции ICOM M510; новый

генераторный (портовый) альтернатор; сервис опреснителя и кондиционеров.

Ноябрь 2024: новые аккумуляторные батареи.

Судно базируется в Los Sueños, Коста Рика, полностью экипировано и готово как для серьезного спортивного рыбалки, так и для утонченных круизов. Scandaloso сочетает в себе проверенную боевую пригодность на промысле и высокий уровень комфорта — идеальный выбор для тех, кто ценит результат и стиль.

СПЕЦИФИКАЦИИ

Основная информация

Модельный год:
2006

Страна:
Costa Rica

Год постройки:
2006

Размеры

Длина:
56' 0" (17.07 m)

Макс. осадка:
13' 1" (4 m)

Ширина:
18' 0" (5.49 m)

Скорость, емкости и водоизмещение

Запас воды:
240 Gallons

Запас топлива:
1700 Gallons

Размещение

Санузлы всего:
3

Корпус и палуба

Материал корпуса:

Fiberglass and Plastic Yachts

Проект корпуса:

N/A

Материал палубы:

Fiberglass

Интерьер:

N/A

Конфигурация корпуса:

N/A

Двигатели

Двигатели:

2

Тип двигателя:

Inboard

Производитель:

MTU

Тип топлива:

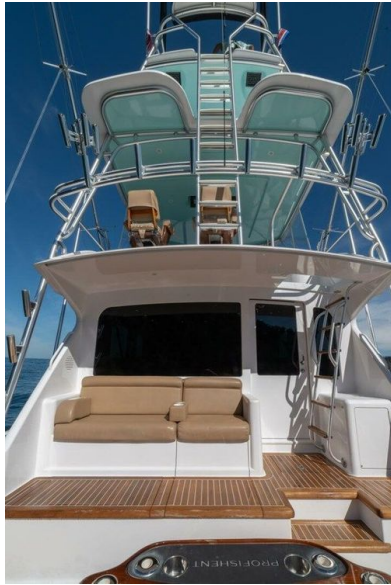
Diesel

ГАЛЕРЕЯ





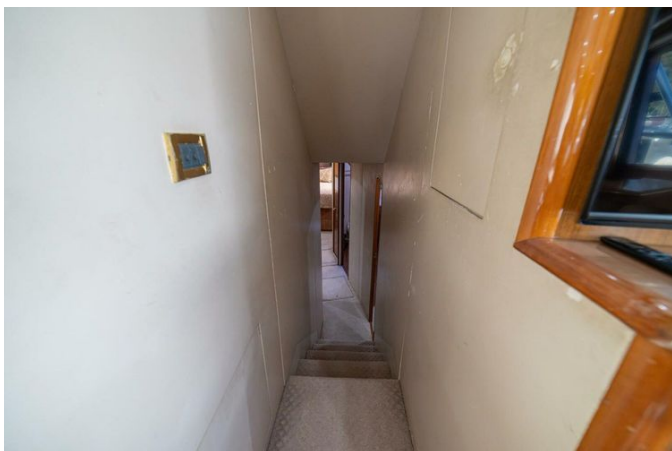








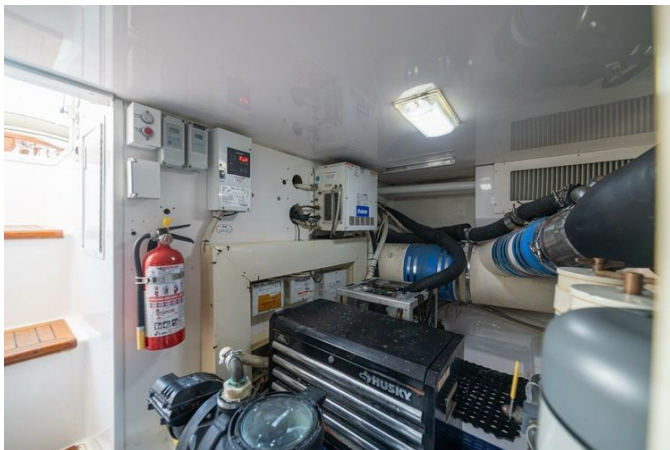


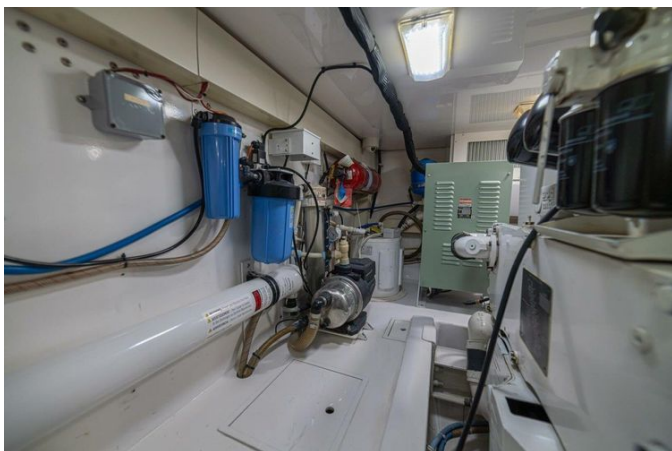
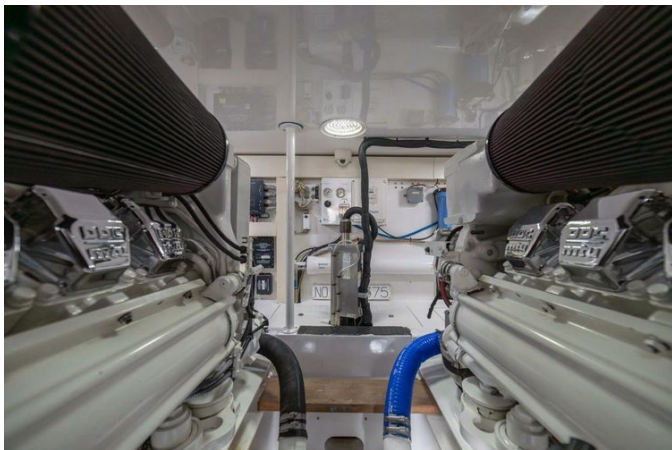










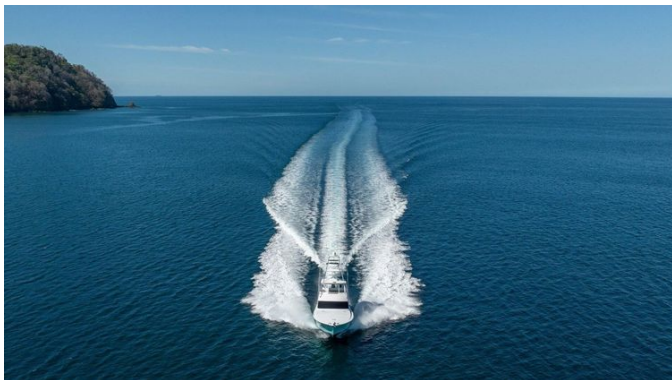












ДЕТАЛЬНОЕ ОПИСАНИЕ

Последние обновления

Регулярно обслуживаемая и аккуратно обновлённая, эта яхта прошла обширную программу механических, электрических и комфортных усовершенствований в последние годы. В сентябре 2022 года установлен Furuno Omni Sonar; заменены четыре турбокомпрессора, новые рукава двигателя, прокладки масляного поддона и водяные насосы, генератор прошёл полное сервисное обслуживание с заменой главного сальника. В январе 2023 года установлены подшипники Krypto Quiet, новая защита флайбриджа и сонарный дисплей Seatronix SRT 17", а также обновлена аудиосистема: динамики и усилители JL Audio и головное устройство Fusion Apollo. Начало 2023 года продолжило работы по надёжности и удобству: в марте установлены новые опоры двигателя и выполнена их юстировка, в апреле добавлен специализированный насос для замены масла; к августу 2023 года интегрирована связь Starlink, а в сентябре установлен индивидуальный тент кокпита. В октябре 2023 года надёжность бортовых систем была усилена установкой зарядных устройств Newmar PT-24-95U и PT-24-45U, антенн VHF Comrod 23' и новой сушильной машины. В январе 2024 года навигационная и климатическая системы получили обновление: установлены новые контроллеры кондиционеров и автопилот Garmin GHC 50, в феврале 2024 года уточнена юстировка двигателя, в марте 2024 года смонтированы две радиостанции ICOM M510 VHF, а в апреле 2024 года заменён портовый альтернатор. В сентябре 2024 года установлена новая мембрана опреснителя, в ноябре 2024 года добавлены новые аккумуляторы, а в апреле 2025 года выполнено обслуживание системы кондиционирования и насоса, установлены новые подшипники руля и нанесено

противоскользящее покрытие на носовую палубу. Для полного комфорта на борту установлен новый 50" Samsung TV.

Обзор планировки

С тремя каютами и двумя санузлами эта яхта кажется необыкновенно просторной и обеспечивает отличную плавность хода в различных морских условиях. Салон, обеденная зона и камбуз укомплектованы современными удобствами, включая вместительный 42-inch плоский телевизор, превосходную аудиосистему и роскошные места для отдыха по всему интерьеру; камбуз оснащен шестью выдвижными холодильными ящиками Sub Zero — четырьмя холодильными и двумя морозильными — для обширного холодного хранения. Главная каюта по левому борту оснащена кроватью queen, установленной поперечно, с местом для хранения под ней, встроенным телевизором, двумя платяными шкафами и собственной ванной комнатой с просторной душевой кабинкой. В носовой части по центральной линии расположена еще одна кровать queen с местом для хранения под ней, собственным встроенным телевизором и большим количеством отсеков для хранения, а каюта по правому борту предлагает перекрещенные койки, обширные места для хранения и свободную полезную площадь; носовая и правобортная каюты пользуются общей правой ванной комнатой, также оборудованной душевой кабинкой.

Общие характеристики и обновления

Спроектированная для серьёзных океанских переходов, не теряя комфорта, эта яхта поставляется полностью оснащённой Furuno Omni сонаром и тремя дисплеями Garmin 8617 на рулевой, дополненными трэндьюсером Airmar CHIRP, установленным в 2019 году. Комплексная

электронная начинка, включающая SAT-TV и SAT phone, а также Starlink, обеспечивает надёжную связь и развлечения в любом походе. Движение обеспечивают двигатели MTU Series 2000 V12 M91 мощностью 1,520 МНР, подкреплённые новым генератором, установленным в 2014 году; встроенные в корпус карманы для гребных винтов уменьшают осадку, дополнительный заводской топливный бак увеличивает дальность, на борту имеются запасные винты, а винты были точно настроены и выровнены в 2024 году. Палубное оборудование создаёт впечатляющую рыболовную платформу с индивидуальной башней Vausch, выдвижными стрелами Rupp и центральным риггером, креслами рулевого Release с подставками для ног, установленными над отделкой из тика, и кокпитной мезониной, сочетающей удобство управления и комфорт гостей. Рыболовные решения продуманны и обширны: тунцовые трубы, измельчитель льда Eskimo, два живцовых отсека в настиле и в транце, опреснитель, схема подводных огней «две плюс две» и новый лёдогенератор, установленный в 2021 году. Последние реновации и отделка включают полный цикл покраски, завершённый в 2019–2020 годах, с узнаваемым корпусом Sea Foam Green и совпадающей окраской нижних поверхностей жёсткого верха и багги-топа; кокпит с тиковым настилом и облицовочными бортами получил новый тиковый настил в 2020 году и индивидуальные коамин-борта в 2019 году, а также тиковые ступени в машинное отделение и тиковый транец. Интерьер и экстерьер освещены современными LED-лампами и прожекторами, обновлёнными в 2020 году, в 2019 году уложено новое ковровое покрытие, а жилые помещения оформлены для роскошных круизов: вперёд расположена владельческая каюта с островной кроватью queen, в камбузе — гранитные столешницы, в каждой каюте установлен телевизор, а в салон ведёт электрическая дверь.

Кокпит

Кокпит подвергся тщательной реставрации: полная перекраска завершена в 2019–2020 годах, в 2020 году уложена новая палуба из тика, а в 2019-м смонтированы индивидуальные накладные по кромке кокпита. Вечерняя и ночная эксплуатация получила удобство за счёт светодиодных прожекторов, установленных в 2020 году, и согласованной LED-подсветки интерьера и экстерьера, обеспечивающей ровное и элегантное освещение. Рыболовное оснащение организовано с заботой о результате: встроенные трубки для тунца, держатель удилищ типа rocket launcher, аутриггеры Rupp и центральной риггер дополняются двумя живыми ёмкостями для приманки — одной в настиле и одной в транце, что гарантирует первоклассное обращение с наживкой. Комфорт и мастерство встречаются в мезонине кокпита с кондиционированием, в палубе из тика с гармонирующими облицовочными планками, в тиковых ступенях к машинному отделению и в богато отделанном тиковом транце. Для ходовых качеств предусмотрены углубления под винты, уменьшающие осадку, и схема подводного освещения 2+2, создающая эффектное свечение под водой.

Салон

Салон выполнен полностью в высокоглянцевой тиковой корпусной мебели и панелях, с тиковыми карнизами и ламбрекенами, обитыми тканью по индивидуальному заказу и дополненными тиковой отделкой, что придаёт интерьеру стиль Premiere Edition. Естественный свет мягко приглушают шторы Hunter-Douglas silhouette, а атмосферу легко регулировать с помощью диммеров на потолочных низковольтных АС-светильниках. Автоматическая электросистема дверей салона приветствует вас на борту, а главный электрощит размещён наверху для

удобного доступа. С левого борта расположен L образный диван, обеспечивающий щедрые места для сидения и вместительные отсеки для хранения под подушками, тогда как напротив салонный диван обновлён в Ultraleather и оснащён подлокотниками для большей изысканности. Приём гостей не требует усилий благодаря 42-inch plasma TV, установленному над обеденной зоной, обеденному столу из тика на тиковом пьедестале с тиковым кольцом у основания и коктейльному столу из тика с механизмом регулировки высоты (hi-low). Климат-контроль тихо и точно обеспечивает CruiseAir с цифровым управлением SMX; за салоном располагаются жилые помещения яхты: форпиковая каюта с кроватью island queen, камбуз с гранитными столешницами и телевизор в каждой каюте.

Камбуз

Камбуз оборудован встраиваемым под столешницу холодильником Sub Zero с четырьмя выдвижными ящиками и отдельным морозильником с двумя выдвижными ящиками; для кулинарии предусмотрена электрическая плита Kenyon с четырьмя конфорками и вентилятором, а также микроволново конвекционная печь Sharp с поворотным столом. Отходы и пищевые остатки утилизируются с помощью измельчителя Insinkerator, а глянцевая тиковая мебель с выдвижными ящиками и гранитные столешницы придают рабочему пространству утонченность и ощущение роскоши. Практичные детали включают индикатор уровня бака для воды, специально установленный свет под передними шкафчиками и розетку 110V на нижней стороне верхнего шкафа над мойкой. Прочное покрытие Amtico обеспечивает износостойкую поверхность под ногами, а над передней рабочей столешницей расположены четыре больших глубоких выдвижных ящика для хранения; верхний из них имеет прозрачное дно из плексигласа для

быстрой и удобной видимости содержимого.

Лестница в салон

За плоским телевизором расположено просторное скрытое отделение для хранения, которое сохраняет чистые, непрерывные линии лестницы в салон и при этом заметно увеличивает объем места для вещей.

Низковольтное АС-освещение в потолке с регуляторами яркости позволяет легко приглушать или усиливать свет и создавать нужную атмосферу, а встроенная центральная пылесосная система делает уборку простой и быстрой. Изготовленная по заказу ковровая дорожка с защитными накладками на ступенях бережно защищает наиболее проходимые участки, люки, обтянутые ковром, обеспечивают единое, утонченное оформление, а дополнительные отсеки под ступенями гарантируют, что на яхте используется каждый доступный сантиметр с максимальной пользой.

Главная каюта

Расположенная по левому борту, главная каюта сочетает утончённую роскошь и продуманную функциональность: поперечная кровать queen с улучшенным матрасом установлена на подъёмной платформе, открывающей большое вместительное пространство под спальным местом и две выдвижные секции. Пространство мягко наполняется тёплым рассеянным светом благодаря потолочным низковольтным светильникам с диммерами, а индивидуальные настенные отделки и тщательно подобранные произведения искусства создают изысканную атмосферу. Ненавязчивая, но полнофункциональная развлекательная система включает 20 дюймовый плоский телевизор Sharp Aquos и DVD плеер. По бокам кровати стоят тумбы с тиковыми столешницами,

каждая оснащена жёстко подключённой лампой, объединяющей стиль и удобство. Климат точно регулируется системой CruiseAir с цифровым управлением SMX, а потолочный люк с интегрированным москитным экраном и затемняющей шторой позволяет впускать естественный свет или обеспечить полную приватность. Места для хранения щедро и логично распределены: две большие платяные секции в кормовой части за двустворчатыми дверцами с бронзовым зеркалом, шкаф у носа с тремя ящиками и встроенная система для хранения штанги в гардеробе.

Санузел мастер-каюты

Латунные смесители и элементы душевой фурнитуры придают помещению тёплое классическое сияние, подчёркнутое полотенцедержателями и кольцами из цельной латуни, которые усиливают ощущение уникальной отделки. Тумба сочетает нижний шкаф с тиковой облицовкой и удобным местом для хранения под раковиной с верхней вставкой, обрамлённой зеркалом в раме, всё это размещено под изящной столешницей из Corian. Шкаф для белья от пола до потолка обеспечивает продуманное и вместительное хранение, а обои по индивидуальному заказу задают сдержанно изысканную атмосферу в сочетании с прочным, специально подогнанным настилом Amtico. Закрытая душевая кабина гарантирует приватный комфорт, а комплект дополняет полноразмерный туалет Magnum Opus Vacuflush для полного и продуманного удобства.

Передняя гостевая каюта

При входе в переднюю гостевую каюту вашей яхты вас встречает 15-дюймовый Sharp Aquos, где по центру расположена кровать размера queen с улучшенным матрасом, обеспечивающим роскошный отдых; под

ней спрятаны два выдвижных ящика и имеется дополнительное пространство под подъёмной платформой. Люк в потолке с интегрированной москитной сеткой и затемняющей шторой наполняет пространство естественным светом и обеспечивает вентиляцию по желанию, а шкаф-гардероб по левому борту и многочисленные шкафчики хранят личные вещи в порядке. Комфортный микроклимат поддерживает кондиционер CruiseAir с цифровым управлением SMX, а звуковое оформление осуществляется через встроенные стереодинамики. Освещение включает потолочные лампы для чтения и диммеры для низковольтных потолочных светильников, позволяющие задавать нужное настроение; интерьер завершают индивидуальные обои и тщательно подобранные произведения искусства, придавая каюте элегантный штрих.

Гостевая каюта на правом борту

Отделанная по индивидуальному проекту обоями, эта уютная каюта предлагает двухъярусные верхнюю и нижнюю койки с ортопедическими матрасами и скрытыми отсеками для хранения под нижней койкой. Потолочный люк с интегрированной москитной сеткой и затемняющей шторой обеспечивает дополнительную приватность и регулируемую вентиляцию, а развлечения на борту обеспечивает 15-дюймовый плоский телевизор Sharp Aquos и набор стереодинамиков. Шкафчик с тиковой столешницей вносит отполированный морской штрих, а комфорт поддерживается системой климат-контроля CruiseAir с цифровым управлением SMX, и потолочное низковольтное освещение приглушается диммерами, создавая интимную атмосферу.

Гостевой санузел

Тщательно отделанный, гостевой санузел демонстрирует тёплую латунную фурнитуру и зеркало, обрамляющее верхнюю вставку тумбы, а также отдельную душевую кабину, спроектированную для лёгкого повседневного использования. Полноразмерная система Vacuflush Magnum Opus усиливает ощущение жилого комфорта, а прочное покрытие пола Amtico, индивидуальные обои и тщательно подобранные произведения искусства создают спокойную и изысканную атмосферу. Практичная роскошь продолжается столешницей тумбы из Corian и классической нижней тумбой с лицевой отделкой из тика, а для дополнительного удобства полноразмерная стиральная машина и сушилка аккуратно размещены в отдельном шкафе.

Моторный отсек

Моторный отсек выполнен полностью с покрытием Awlgrip и аккуратно организован для надёжной работы и простоты обслуживания: здесь установлены два двигателя MTU Series 2000 V12 M91 по 1,500 МНР каждый и генератор Northern Lights 20 kW, смонтированный в 2014 году. Система замены масла с обслуживающей линией, выведённой в ящик в кокпите, значительно упрощает регулярное техобслуживание, а 24V насосы для подкачки топлива, двойные топливные фильтры, трансформатор стабилизации напряжения, изоляционный трансформатор и блок Charles Smart Boost обеспечивают стабильно надёжную работу электрических и топливных систем. Обслуживаемость здесь действительно в приоритете: бронзовые проходные штуцеры и морские фильтры покрыты Awlgrip, топливные фильтры и все насосы выполнены в снежно белом цвете, а аккумуляторы аккуратно размещены в стеклопластиковых коробах. Комфорт и контроль также продуманы — система подачи воздуха Delta T

и газоотделитель для генератора улучшают вентиляцию и снижают уровень шума, на борту установлены три камеры для мониторинга, а практичные решения включают аварийные трюмные насосы с Y клапаном, двойные насосы рулевого управления и розетку 110V на кормовой переборке у входа. Дополнительный форпиковый топливный бак доводит суммарную ёмкость до трёх баков, для длительных переходов и рыбалки предусмотрены ледоруб Eskimo и новый льдогенератор, установленный в 2021 году, а опреснитель Sea Recovery производительностью 1,200 GPD с пультом в салоне обеспечивает автономность воды. Все трюмы, лацарет и якорный отсек окрашены Awlgrip для чистого и долговечного вида.

Флайбридж

Доминируя в профиле судна панорамными видами и тщательной инженерной проработкой, флайбридж укрыт под жёстким хардтопом из стеклопластика, нижняя сторона которого окрашена в тон корпуса, а с трёх сторон закрыта панелями на направляющих; передние панели EZ2CY были заменены в 2023 году, а вентиляционные молнии вдоль верхних кромок передних и боковых панелей позволяют контролировать приток воздуха. Монтаж выполнен без видимых крепежных элементов, поручни огибают носовую кромку моста, а L образный поручень под хардтопом обеспечивает безопасное перемещение. Пост управления сосредоточен вокруг пода с однорукими органами управления, поддерживаемыми усилителем руля и дополненными управлением трим табов, указателями топлива и электронными клапанами троллинга для тонкой настройки хода; в выдвижном верхнем шкафчике размещены мониторы двигателей для оперативного отображения параметров системы. Встроенные отсеки для электроники с нажимными защёлками сохраняют консоль аккуратной и свободной от лишних деталей, а флайбридж укомплектован

радиостанцией VHF ICOM-510, стереосистемой Fusion с Bluetooth, компасом Ritchie Powerdamp, спасательным локатором ACR Global Fix EPIRB, стойками для антенн Rupp и дистанционно управляемым прожектором 24V для улучшения связи и видимости. Для рыбалки предусмотрены встроенные катушки Miya Epoch US9 для тизеров и ракетные держатели на шесть удилищ, а хранение удилищ аккуратно размещено под обеими скамьями. Комфорт и стиль обеспечивают кресла штурмана Release со спинками и лестницами из тика и тиковыми подножками, установленные на индивидуальной тиковой настилке в зоне штурвала, передний L-образный диван, правый бортовой диван со встроенным хранением и съёмной спинкой для правого jump seat, а также дополнительное место для хранения под выступающей частью хардтопа; отсек для напитков с подачей пресной воды расположен в пределах досягаемости. Для подробных технических спецификаций см. раздел Custom Tower, а звуковую атмосферу дополняют четыре стереодинамика — два впереди и два сзади.

Электроника

Искусно интегрированная электронная система на яхте начинается с эхолота Furuno Omni Sonar в сочетании с радаром Garmin 25 kW, а навигационные и сенсорные данные отображаются на трех дисплеях Garmin 8617 на основном посту управления и на Garmin 8412 в вышке, что обеспечивает интуитивное управление с обеих стоек. Подводная картина стала яснее благодаря 3 kW Airmar CHIRP трансдьюсеру, установленному в 2019 году, а навигационный пакет дополнительно усилен автопилотом Furuno FAP-511 NavPilot. Связь обеспечивают две радиостанции Icom VHF, а для высокоскоростного доступа в интернет используется Starlink. Спутниковое телевидение обеспечивает 18-inch антенна KVH TVG4-HP, сигнал которой подается на приемник Direct TV

H-20 через усиленный мультисвитч Sprain SM3403-NF, при этом система защищена ИБП APC 350. Инфракрасная система дистанционного управления проведена в салон и мастер-каюту, завершая полностью укомплектованный электронный комплекс с полной поддержкой SAT-TV и спутниковой телефонии.

Корпус и палубы

Поразительная чёрная маска с передней «бровью» обрамляет корпус Sea Foam Green, а отбойный брус, окрашенный в тон гелкоута, придаёт завершённый и изящный вид. На носу установлена якорная лебёдка Lewmar V4SS с 50 feet цепи и 400 feet каната в сочетании с плугообразным якорем; в якорном рундуке предусмотрена система промывки пресной водой для простого и быстрого обслуживания. Средства безопасности включают спасательный плот Revere Commander 3.0 на шесть человек. Функциональность палубы повышена благодаря скользящей направляющей для фендера, проходящей от транца до конца рубки, и навесным перилам, выступающим на eighteen inches с обеих сторон по левому и правому борту. Подводные фонари Хеоп — два в кормовой части и два по днищу — создают впечатляющее ночное освещение. Практичные элементы, обеспечивающие ходовые качества и защиту, включают овальные выхлопные отверстия, сквозные проходки из стеклопластика (включая отдельные боковые), карманы для винтов, уменьшающие осадку, дополнительный заводской топливный бак и запасные гребные винты на борту, чтобы вы могли продолжать плавание без задержек.

Рыболовная вышка

На яхте венчает конструкцию индивидуальная вышка Bausch Towers, до

которой ведёт центральная лестница с удлинением по левому и правому борту для лёгкого доступа. Кварцевые светильники интегрированы в платформу вышки — два в кормовой части и один в носовой — они дают чистое, чёткое освещение палуб. Крыша buggy top и блок управления отделаны сдержанной чёрной трубой, нижняя сторона крыши окрашена в цвет корпуса и оснащена двумя верхними светильниками для уверенной видимости в тёмное время суток. На вышке установлен скамейный диван в чёрном чехле для комфортного отдыха, рядом предусмотрена отдельная стереосистема с независимыми динамиками, которая дарит объёмное музыкальное сопровождение в плавании. Верхний пост обеспечивает точное управление благодаря чёрным ручкам управления двигателями, рулю с регулировкой скорости, ICOM Command Mic II, электронике Furuno Navnet и компасу. Для заядлых рыбаков на каждой ноге вышки размещены по три держателя удилищ, установлен центральный риггер и аутриггеры Rupp с тройным спредером и камерами, все элементы усилены стойками Rupp. Система пресной промывки завершает комплектацию, позволяя поддерживать вышку и палубы безупречно чистыми между поклёвками.

КОНТАКТЫ

Shestakov Yacht Sales — это брокерская компания, специализирующаяся на продаже и обслуживании яхт по всему миру. Компания предлагает услуги по покупке и продаже как новых, так и подержанных моторных яхт, парусных судов и роскошных супер и мега яхт. Они также предоставляют услуги по регистрации яхт, страхованию, техническому обслуживанию, подбору экипажа и организации чартеров в США, Канаде, Латинской Америке, Карибском бассейне, в Европе и на Багамах.

Основатель и ведущий брокер компании — Андрей Шестаков, лицензированный и сертифицированный специалист с обширным опытом в области морской инженерии и судостроения.

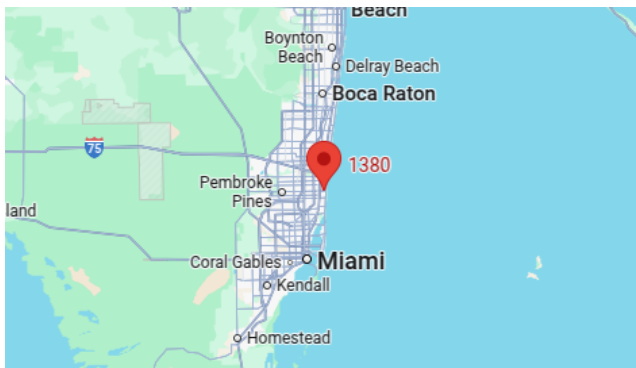
Компания имеет широкую сеть партнерств с крупными производителями яхт по всему миру и предоставляет услуги на нескольких языках, включая Русский, Украинский, Испанский и Английский. Офис компании расположен в Дания-Бич, штат Флорида, США.

Для получения дополнительной информации и просмотра доступных яхт вы можете посетить официальный сайт компании: <https://shestakovyachtsales.com/ru>

Контактная информация

Телефон: +1(954)274-4435 +7(918)465-66-44 **Email:** andrey@shestakovyachtsales.com

Адрес



1380 Weeping Willow Way, Hollywood,
Florida 33019