

MY ALIBI - MATTHEWS



Производитель: [MATTHEWS](#)

Ширина: 16' 0" (4.88 m)

Год постройки: 1973

Мин. осадка: 16' 2" (4.92 m)

Модель: Voyager

Макс. осадка: 16' 8" (5.08 m)

Цена: \$225,000 USD Может измениться.

[Полное описание смотрите на нашем сайте](#)

Локация: Fort Lauderdale, United States

Длина по КВЛ: 56' 0" (17.09 m)

ОГЛАВЛЕНИЕ

ОПИСАНИЕ	3
СПЕЦИФИКАЦИИ	4
Основная информация	4
Размеры	4
Скорость, емкости и водоизмещение	4
Корпус и палуба	5
Двигатели	5
ГАЛЕРЕЯ	6
ДЕТАЛЬНОЕ ОПИСАНИЕ	17
КОНТАКТЫ	30

ОПИСАНИЕ

По состоянию на 28.01.2026 цена снижена — сейчас она предлагается за \$225,000. Спущенная на воду как STROLLER и позднее известная как LADY HAWK и JOY SEA, она получила имя MY ALIBI от нынешнего владельца в январе 2017 года. Тщательно ухоженная и регулярно обновлявшаяся, эта классическая моторная яхта сочетает вечные, изящные линии с современными системами — надёжные 4 тактные дизельные двигатели MACK, генератор более поздней модели, усовершенствованная система кондиционирования, обновлённый камбуз и модернизированная электроника — всё это обеспечивает её готовность к немедленной эксплуатации. Просторная мастер-каюта и современный камбуз делают её не только комфортабельной, но и мореходной; она представляет собой привлекательную яхту для проживания на борту и изысканную прибрежную яхту класса люкс. Все спецификации и фотографии актуальны и точны. Владелец предпочитает спокойный крейсерский темп 10–12 узлов.

СПЕЦИФИКАЦИИ

Основная информация

Категория:

Моторные яхты

Год постройки:

1973

Модельный год:

1973

Страна:

United States

Размеры

Длина:

56' 0" (17.09 m)

Ширина:

16' 0" (4.88 m)

Мин. осадка:

16' 2" (4.92 m)

Макс. осадка:

16' 8" (5.08 m)

Скорость, емкости и водоизмещение

Запас воды:

300 Gallons

Запас топлива:

600 Gallons

Корпус и палуба

Материал корпуса:

Fiberglass and Plastic Yachts

Проект корпуса:

N/A

Материал палубы:

Fiberglass

Интерьер:

N/A

Конфигурация корпуса:

Semi-Displacement

Двигатели

Двигатели:

2

Тип двигателя:

Inboard

Производитель:

Mack

Тип топлива:

Diesel

ГАЛЕРЕЯ

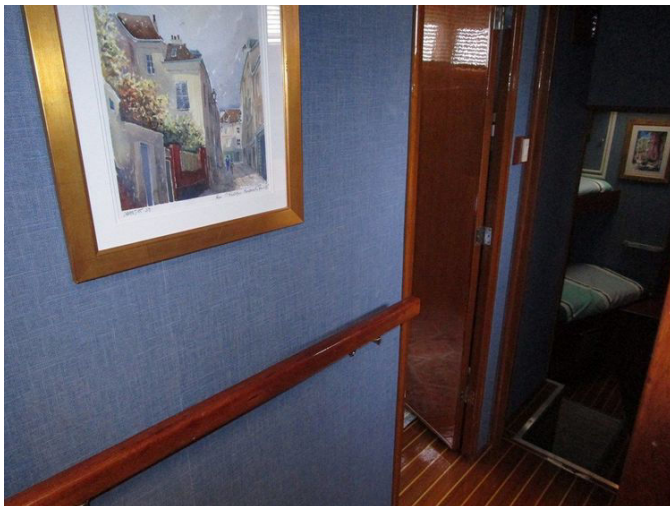
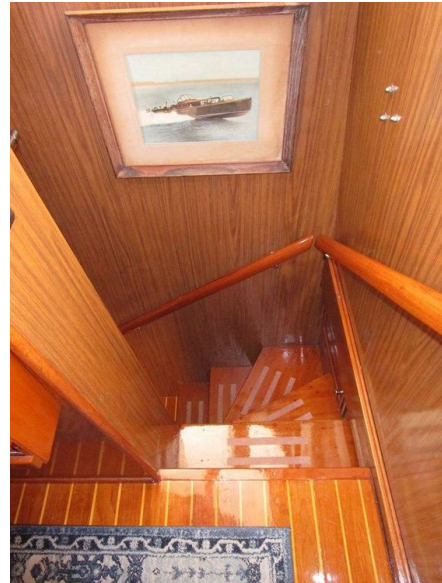






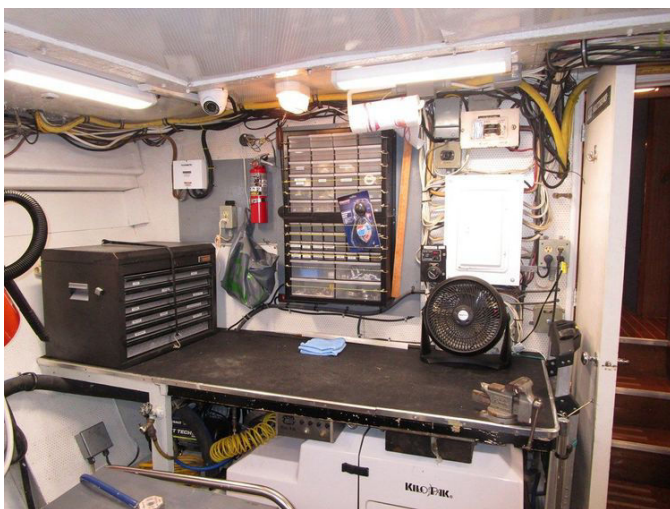
















ДЕТАЛЬНОЕ ОПИСАНИЕ

Обзор

Подняться на MY ALIBI легко по бортовым проломам с левой или правой стороны, ведущим прямо в пилотскую рубку через откидные боковые двери. Внутри пятипанельный лобовой стеклопакет обрамляет центральный пост управления, настил блестит классическим тиково голлингом, а тщательно лакированные переборки создают теплую, морскую атмосферу; даже скамья у штурмана скрывает продуманные секции для аккуратного хранения. К корме через откидную дверь раскрывается уютный столовый камбуз с U образной кушеткой динеттой справа и полностью обновленной рабочей кухней слева. Продолжая к корме через сдвижную дверь, вы попадаете в салон полной палубы, обставленный антикварным письменным столом, трехместным диваном, двумя креслами и встроенным передним блоком, а по лестнице с кормы слева спускаются в главную каюту. В самом кормовом конце кормовая палуба приглашает расположиться на трехместном диване рядом с тиковым столом с подъемным механизмом, двумя тиковыми креслами и шкафчиком для хранения; пространство обеспечено новой трехсторонней накидкой, бортовыми трапными дверями и раздвижной дверью в салон. Главная каюта просторна: королевская односпальная койка по килю расположена в корме, по обеим сторонам встроены комоды и тумбы, а по правому борту и впереди размещена группа из шести жалюзийных тиковых дверей; впереди слева расположен гальюн с большой душевой, приподнятой тумбой умывальником и вакуумным туалетом VacuFlush. По лестнице из пилотской рубки открывается доступ к дополнительным каютам и в машинное отделение: слева — каюта с двумя койками одно над другой,

справа — галюн со стоячей душевой кабиной, а впереди — каюта с верхней и нижней койкой, идеально подходящая для экипажа или гостей.

Пилотская рубка

Вход в пилотскую рубку осуществляется через откидные двери слева и справа, и пространство здесь безупречно организовано для максимальной обзорности и комфорта. На центральном посту управления установлен лакированный штурвал; имеется многофункциональный сенсорный картплоттер Garmin 5212 GPS Map с AIS и спутниковой погодой, многофункциональный дисплей Furuno TZT 14, автопилот Autohelm ST 7000 и впередсмотрящий сонар Interphase; полное приборное оснащение VDO включает четыре указателя топлива VDO и датчик бака стока VDO; индикатор угла руля Raritan; моторные приводные рычаги Morse с синхронизатором Glendinning; ходовой винт-боу-торпедо SidePower с джойстиковым управлением; дистанционное управление якорной лебедкой Imtra; выключатели зажигания и кнопки остановки; три стеклоочистителя с омывателем; сигнализация высокого уровня воды Rule; джойстиковое управление прожектором ACR; управление стабилизаторами Naiad; 12 дюймовый монитор видеокамеры, обслуживающий четыре камеры CCTV; восьмидюймовый магнитный компас Ritchie в бинокле; две радиостанции Icom M424 VHF с DSC; цифровое управление кондиционированием и управление триммами; секундомер/часы/таймер Heuer; система аварийного отключения двигателя Fireboy и ручной предохранительный рычаг пожарной системы; свет над картографической полкой; часы Seth Thomas; две красно-белые светодиодные потолочные лампы и две дополнительные светодиодные лампы; а также электрический щит пилотской рубки. Под ногами — лакированный пол из тика и голливуда с коврой дорожкой, который

дополняет кормовую скамью со скрытыми отсеками для хранения, а виниловый потолок и лакированные поверхности завершают исключительно морской эстетический образ. К корме ведет лакированная откидная дверь прямо в камбуз.

Камбуз

Одной из характерных жемчужин MY ALIBI является камбуз, художественно обновленный в 2014 году с уважением к традициям и вниманием к современным удобствам. Высоко лакированный пол из тика и голли плавно продолжается от пилотской рубки, где слева расположена U образная динаэтта с лакированным столом под бортовыми окнами с деревянными жалюзи. Напротив рабочая кухня оснащена полноразмерной нержавеющей техникой и эффектной мебелью с кантом в виде синего и золотого каната, увенчанной лакированными столешницами из разделочной доски. Среди ключевых элементов выделяются холодильник LG из нержавеющей стали с подачей воды и льда через дверцу и нижним выдвижным морозильником; варочная панель LG с пятью конфорками и стеклянной поверхностью с полноразмерной духовкой; СВЧ печь LG из нержавеющей стали с подсветкой и вентилятором; кухонная мойка Kraus в стиле «фермер» из нержавеющей стали в паре с нержавеющей смесителем со съемной выдвижной лейкой; декоративный фартук чекер из нержавеющей стали; и полноразмерная посудомоечная машина LG из нержавеющей стали. Мест для хранения предостаточно: шесть ящиков с сине золотой отделкой, шесть сочетающихся дверок шкафов и еще четыре дополнительные дверцы, все это под виниловым потолком, освещенным тремя светодиодными светильниками, при этом под рукой цифровое управление кондиционером.

Салон

К корме камбуза, отделенный сдвижной дверью, салон полной палубы располагает к отдыху благодаря мягкому ковровому покрытию и широким бортовым и кормовым окнам, которые наполняют пространство естественным светом, а деревянные жалюзи приносят тепло и уединение. При входе справа стоит антикварный четырехвыдвижной стол с раскладным рабочим полотном и стулом, за которым следует обитый трехместный диван с декоративными подушками и небольшой журнальный столик, а в самом кормовом углу — антикварный четырехвыдвижной комод с настольной лампой. Слева впереди встроенный открытый стеллаж и комплект шкафов выполнены в соответствии с линиями яхты, при этом подача прохладного воздуха обеспечивается через незаметные вентиляционные решетки по бокам 24 дюймового телевизора Samsung; ниже размещены открытые полки, четыре ящика и четыре дверцы шкафов с жалюзи. К корме расположены два обитых кресла, переднее из которых дополнено соответствующим пуфом, а вне борта за кормовым креслом вниз спускается лестница; в корме с экраном раздвижная дверь выходит на кормовую палубу. Завершают композицию два светодиодных светильника, вмонтированных в виниловый потолок, цифровое управление кондиционированием и пушистый восточного стиля коврик, расположенный по центру для уюта.

Кормовая палуба

До кормовой палубы можно добраться из кормового салона через раздвижную дверь или через откидные трапные ворота по левому и правому борту; она полностью укрыта удлиненным хардтопом и новой трехсторонней виниловой накидкой. Здесь покрытая краской

противоскользкая стеклопластиковая палуба поддерживает трехместный обитый диван, тиковый стол с подъемным механизмом и двумя откидными створками и два складных тиковых кресла с подушками. Три U-молнии в кормовых панелях накидки обеспечивают гибкую вентиляцию, а четыре светодиодных светильника, встроенные в виниловый потолок, наполняют пространство вечерним светом. Принимать гостей удобно у мокрого бара с нержавеющей мойкой под откидной столешницей с ограждением и двумя шкафчиками ниже, при этом предусмотрены два 110-вольтовых розетки GFCI, дренажи палубы и шесть нержавеющей опорных стоек. Лакированный багор, пятиярусная лестница Marquipt Tide Ride, трехступенчатая вертикальная лестница Marquipt и лакированный флагшток с флагом подчеркивают морской характер, как и тиковая плавательная платформа со ступенчатой лестницей из пяти ступеней вниз к воде.

Главная каюта

Спустившись по девяти утаптываемым ступеням из левостороннего кормового салона, вы попадаете в исключительно приватный мастер-сьют. Койка королевского размера, расположенная по килю в корме, обеспечивает доступ вперед к местам хранения под спальным местом и окружена встроенными тумбами слева и справа, каждая из которых оснащена двумя ящиками и двумя открытыми полками сверху. Между ними вставлен мягкий изголовник, по две поворотные настенные лампы для чтения и художественная ниша, создающие высокий уровень отделки. От тумб наружу идут по три выдвижных ящика с каждой стороны, увенчанные полкой из миксы, при этом с каждой стороны имеются два открывающихся иллюминатора с драпировками; на левом борту также размещен 24-дюймовый телевизор Samsung. Впереди слева размещены четыре полувысотных гардероба, выложенных кедром и с

автоматическим освещением, обеспечивающих значительное место для одежды, а передняя переборка дополнена двумя тиковыми жалюзийными шкафчиками, системой кондиционирования каюты и обогревателем. Доступ к приватному галюну расположен слева рядом с полноразмерным зеркалом для переодевания, а сверху виниловый потолок оснащен недавно добавленным тиковым аварийным люком и пятью светодиодными светильниками над ковровым покрытием.

Главный галюн

Впереди слева главный галюн оформлен приподнятой тумбочкой с умывальником из Corian с раковиной, по бокам которой расположены два зеркальных аптечных шкафа с фасками под пятилучевым светильником. Туалет представляет собой установку VacuFlush, а просторная душевая кабина с занавеской оснащена как настенным, так и ручным душевым комплектом. Открывающийся иллюминатор с драпировкой, большой шкаф для хранения, три потолочных светильника и вентиляционный патрубок кондиционера завершают это светлое и функциональное пространство.

Передний коридор

С правой стороны пилотской рубки шесть лакированных ступеней ведут вниз к передним каютам и машинному отделению. Пол выполнен из лакированного тика и голли, а переборки отделаны элегантными синими твидовыми обоями. Слева размещена каюта с двумя отдельными койками, справа — галюн с душевой кабиной, а в самой носовой части находится каюта для гостей или экипажа с верхней и нижней койкой и раковиной; к корме расположены машинное отделение и прачечные устройства.

Левая гостевая каюта

Входя с носовой стороны, левая гостевая каюта располагает двумя отдельными койками, расположенными у кормовой переборки, между которыми установлен комод тумба с четырьмя выдвижными ящиками. Каждое спальное место снабжено настенной лампой для чтения и местом для хранения под матрасом, а у ног наружной койки под бортовыми окнами с жалюзи расположен шкафчик с жалюзийной дверцей. В носовой части — полувысотный гардероб, два выдвижных ящика и зеркало сверху, при этом два потолочных светодиодных светильника, цифровое управление кондиционированием и лакированный пол из тика и голли придают отделке законченный вид.

Передний гостевой галльон

Справа расположен передний гостевой галльон, оборудованный тумбой умывальником с поверхностью из миксы и выдвижным хранением снизу, а сверху — встраиваемая фарфоровая мойка, освещенная бортовыми окнами с мини жалюзи. Туалет VacuFlush установлен на полу из тика и голли. Душевая кабина со складной двухстворчатой дверцей оснащена бортовым окном с жалюзи и смесителем, который может использоваться как ручной, так и фиксированный настенный душ. Сверху два светодиодных светильника и настенный светильник обеспечивают яркое и равномерное освещение.

Носовая каюта

В самой носовой части, спустившись по трем ступеням, носовая гостевая/экипажная каюта предлагает два койко места одно над другим у бортовой стенки слева, каждое из которых снабжено лампой для чтения,

местом для хранения под нижней койкой и открывающимся иллюминатором над верхней. В носовой части расположены парные дверцы доступа в трюм с цепью и веревкой с дополнительным местом для хранения, а справа встроена в фарфоровую мойку раковина в столешнице из миксы с местом для хранения снизу и открывающимся иллюминатором сверху; к корме находится небольшой гардероб. Лакированный пол из тика и голли, палубный люк над головой и два светодиодных светильника завершают это практичное, морское пространство.

Носовая палуба

Носовая палуба отделана покрашенным противоскользящим стеклопластиком в цвете Moon Dust Awlgrip, с покрашенными приподнятыми перилами борта и нержавеющей швартовным кнехтом Samson post спереди. Носовое сиденье на четыре-пять человек с съемными подушками, защитным тентом и местом для хранения снизу приглашает наслаждаться закатами. Якорное оборудование выполнено с морской выправой: надпалубная лебедка Ideal с цепным головным колесом и капстаном для веревки, ножные переключатели подъема/спуска, якорь Bruce из нержавеющей стали массой 33 kg на нержавеющей желобковой направляющей и 300 футов цепи из нержавеющей стали, а также дополнительный проход для веревки под запасной якорь. Лакированные поручни с защитным тросом внизу, пресный водоразбрызгиватель, четыре клюза для носовых причальных линий, приподнятый палубный люк к носовой каюте с крышкой и как белый виниловый чехол на лобовое стекло, так и черный текстиленовый чехол завершают эту способную и элегантную носовую палубу.

Бортовые проходы

По бортовым проходам с левого и правого борта предусмотрены 50 амперные входы для берегового питания, три пары кнехтов для пружинных концов, точка забора воды с причала, вентиляционные отверстия бортов в машинное отделение, заливные горловины топлива и отвод для перекачки сточных вод. Для удобства кормовой кнехт перемещен на внешнюю сторону кормовой палубы. Поручни безопасности огибают катвок как под окнами, так и над ними, монтажные крепления Marquipt Tide Ride расположены по бокам дверей пилотской рубки, а обновленные бортовые окна US Marine повышают прозрачность и долговечность.

Крыша надстройки

Крыша надстройки выполнена из покрашенного противоскользящего FRP и доступна по четырехступенчатой складной лестнице. Электроника и сигнальное оборудование представлены полно: четырехфутовый радар с открытой антенной Furuno на пьедестале, впередсмотрящая камера, двойные хромированные рупорные гудки, светодиодный прожектор ACR, громкоговоритель хейлер и антенна Shakespeare для эфирного телевидения. Подсвеченные лакированные таблички с именем, огни международной навигации и декоративная труба из FRP дополняют складной лакированный сигнальный мачт, при этом установлен GPS датчик Garmin, кварцевые прожекторы впереди и сзади, лебедка Nautical Structures LMC 1000, индивидуальные клюзы для тендера с тремя нержавеющей креплениями для фиксации, задняя камера CCTV и две 16 футовые антенны VHF обеспечивают готовность к переходу.

Машинное отделение

Тщательно организованное машинное отделение размещает два двигателя MACK мощностью 650 hp модельного года 1998, с вентиляцией картера через систему Airser и передачами ZF IRM 350A с передаточным числом 2.077:1. Топливо очищается и защищено двумя фильтрами Separ 2000 и одним фильтром Separ 2000 для перекачки топлива, питающими продуманную систему топливного коллектора, а система смены моторного/коробочного/генераторного масла Reverso упрощает обслуживание. Система защиты и контроля двигателей солидна: 60 lb система пожаротушения Fireboy, интерфейсы безопасности Fireboy, ручные индикаторы и переключатели запуска/остановки в машинном отделении, синхронизатор двигателей Glendinning, система стабилизаторов Naiad 252 с исполнительными механизмами в кормовом машинном отделении, индикатор бака Wema, две камеры в машинном отделении и система вентиляторов с 110 вольтовым нагнетателем. Освещение отличное — шесть светодиодных светильников переменного тока в машинном отделении и четыре постоянного тока лампы накаливания, пресная вода доступна от кранов в машинном отделении с подпиткой от насосов переменного и постоянного тока и бойлером Rheem на 20 gallon. Практическая оснастка включает компрессор Kobalt, инструментальный ящик Gladiator с пятью выдвижными ящиками, верстак с тисками, ящики для мелких деталей, два бака для восстановления охлаждающей жидкости двигателя и два открывающихся иллюминатора; в отсеке смонтирован запасной короткий вал, а снаружи расположен большой шкаф для хранения. Ходовая часть включает основные гребные винты с пятью лопастями и запасные винты с четырьмя лопастями с гидравлическим рулевым приводом Hynautic, а системы сточных вод обслуживаются кормовым накопительным баком примерно на 60 gallons и носовым накопительным баком примерно на 80

gallons. Климат контроль обеспечивает четыре компрессора кондиционирования: 16,000 БТЕ для салона, 10,000 БТЕ для камбуза, 10,000 БТЕ для мастер каюты и 12,000 БТЕ для носовых кают.

Электрика

Энергетическая система на борту универсальна и с резервированием: 12 вольтовая система постоянного тока и 110/220 вольтовая система переменного тока поддерживаются генератором KiloPak мощностью 15 kW в шумозащитном кожухе и зарядным устройством Pronautic 12V 30 amp. В машинном отделении две выключатель клеммы аккумуляторов и система параллельного запуска управляют стартерными и бытовыми нагрузками, в дополнение установлены четыре аккумулятора 12V 8D — New 8 25 — и две выделенные батареи 8D для носового подруливающего устройства с собственным зарядным устройством и отключением. Электрический щит пилотской рубки централизует управление: три выключателя отключения батарей, три аналоговых вольтметра, двадцать автоматов DC 12V, цифровой вольтметр зарядного устройства, четырехпозиционный ротационный селектор (generator/off/shore 1/shore 2) и селектор порт/старборт/нос/корма для основного щита. Распределительный щит в машинном отделении распределяет бортовое питание через восемнадцать цепей с автоматической защитой 110 volt и две цепи с автоматической защитой 220 volt.

История Matthews Yachts

Основанная в 1890 году в Огайо, компания Matthews Boat Company построила более 1,000 лодок и яхт, включая многочисленные тральщики для военно морских сил США. Действуя до 1975 года в период перехода

отрасли от дерева к стеклопластику, Matthews сотрудничала с Halmatic Ltd. из Великобритании по поставке корпусов; Halmatic, известная своими патрульными и коммерческими судами, славилась прочными корпусами, которые, по сообщениям, могли выдерживать пулеметный огонь. Модель 56 Voyager имеет цельно стеклопластиковый полу смещающийся корпус Halmatic, тогда как палубы и надстройка были изготовлены на верфи Matthews из дерева с последующим обшиванием палуб и отдельных компонентов стеклотканью.

Комментарии

Изначально построенная под именем STROLLER, затем переименованная в LADY HAWK, позже в JOY SEA, она стала MY ALIBI после приобретения текущим владельцем в январе 2017 года. Содержимая с явной заботой и аккуратно обновленная, MY ALIBI сегодня предстает как модернизированная классика, сочетая обновленную четырехтактную силовую установку MACK с более новым генератором, обновленными системами кондиционирования, перепроектированным камбузом и современной электроникой. Благодаря просторной главной каюте и полностью обновленному камбузу она идеально подходит для постоянного проживания, а при этом с комфортом эксплуатируется на неспешном крейсерском ходе 10–12 узлов. Все спецификации и представленные фотографии актуальны и точны.

Отказ от ответственности

Сведения о данном судне предоставлены добросовестно, однако никакой гарантии или заверения относительно точности информации или состояния судна не дается. Покупателям рекомендуется поручить своим агентам или сюрвейерам проверить любые детали, которые они желают

подтвердить. Судно предлагается с учетом возможной предыдущей продажи, изменения цены или снятия с продажи без предварительного уведомления.

КОНТАКТЫ

Shestakov Yacht Sales — это брокерская компания, специализирующаяся на продаже и обслуживании яхт по всему миру. Компания предлагает услуги по покупке и продаже как новых, так и подержанных моторных яхт, парусных судов и роскошных супер и мега яхт. Они также предоставляют услуги по регистрации яхт, страхованию, техническому обслуживанию, подбору экипажа и организации чартеров в США, Канаде, Латинской Америке, Карибском бассейне, в Европе и на Багамах.

Основатель и ведущий брокер компании — Андрей Шестаков, лицензированный и сертифицированный специалист с обширным опытом в области морской инженерии и судостроения.

Компания имеет широкую сеть партнерств с крупными производителями яхт по всему миру и предоставляет услуги на нескольких языках, включая Русский, Украинский, Испанский и Английский. Офис компании расположен в Дания-Бич, штат Флорида, США.

Для получения дополнительной информации и просмотра доступных яхт вы можете посетить официальный сайт компании: <https://shestakovyachtsales.com/ru>

Контактная информация

Телефон: +1(954)274-4435 +7(918)465-66-44 **Email:** andrey@shestakovyachtsales.com

Адрес



1380 Weeping Willow Way, Hollywood,
Florida 33019