

VERA NORTH - HINCKLEY



Производитель: [Hinckley](#)

Длина по КВЛ: 57' 0" (17.65 m)

Год постройки: 2021

Ширина: 17' 0" (5.41 m)

Модель: Talaria

Мин. осадка: 9' 7" (2.92 m)

Цена: \$3,900,000 USD Может измениться.
[Полное описание смотрите на нашем сайте](#)

Макс. осадка: 9' 7" (2.92 m)

Локация: Stuart, United States

Крейсерская скорость: 38 Knots (43.73 MPH)

Макс. скорость: 46 Knots (52.94 MPH)

ОГЛАВЛЕНИЕ

ОПИСАНИЕ	3
СПЕЦИФИКАЦИИ	4
Основная информация	4
Размеры	4
Скорость, емкости и водоизмещение	4
Размещение	5
Корпус и палуба	5
Двигатели	5
ГАЛЕРЕЯ	6
ДЕТАЛЬНОЕ ОПИСАНИЕ	11
КОНТАКТЫ	16

ОПИСАНИЕ

VERA NORTH — наиболее полно оснащённая Talaria на воде, несущая более 1,5 миллиона долларов в индивидуальных улучшениях и являющаяся воплощением высочайшего мастерства Hinckley. Задуманная и реализованная без компромиссов с момента заказа, каждая опция была тщательно отобрана, а каждая деталь доведена до совершенства, в результате чего получилась яхта с безупречной отделкой и неповторимым характером. Эта роскошная моторная яхта — эталонный Downeast экспресс-крейсер, одинаково прекрасно подходящий в роли изящного прогулочного катера, комфортного прибрежного крейсера или надёжной тендер-лодки для суперяхт — воплощает в себе изящество и назначение в каждой линии.

Под её изящным силуэтом скрываются серьёзные показатели по динамике и управляемости: модернизированные MAN V12 двигатели мощностью 1 400 л.с., имеющие всего 600 моточасов, обеспечивают уверенную тягу, а мелкая осадка 2'11" позволяет без труда исследовать мелководные бухты и отмели. Бортовые системы включают гиростабилизатор Seakeeper 9 для исключительной остойчивости, гидравлический носовой подруливающий двигатель, систему fly-by-wire и мощные трим-таблицы для точного контроля. Интерьер светлый и современный благодаря совершенно новой белой обивке, ежегодной лаковой обработке, придающей постоянный блеск, и тому, что яхта всю жизнь находилась на подъемнике, что сохранило её в превосходном состоянии. На посту управления два дисплея Garmin 8617 интегрированы с тепловизором FLIR, а к удобствам относятся спутниковое телевидение и подводная подсветка. VERA NORTH — редкая, тщательно отобранная Hinckley Talaria, задающая эталон качества, утончённости и вне времени элегантности.

СПЕЦИФИКАЦИИ

Основная информация

Категория:

Моторные яхты

Год постройки:

2021

Модельный год:

2021

Страна:

United States

Размеры

Длина:

57' 0" (17.65 m)

Ширина:

17' 0" (5.41 m)

Мин. осадка:

9' 7" (2.92 m)

Макс. осадка:

9' 7" (2.92 m)

Скорость, емкости и водоизмещение

Крейсерская скорость:

38 Knots (43.73 MPH)

Запас воды:

200 Gallons

Макс. скорость:

46 Knots (52.94 MPH)

Запас топлива:

1200 Gallons

Водоизмещение:

30 Pounds

Размещение

Санузлы всего:

2

Корпус и палуба

Материал корпуса:

Fiberglass and Plastic Yachts

Проект корпуса:

Hinckley (USA)

Материал палубы:

Composite

Интерьер:

Hinckley (USA)

Конфигурация корпуса:

Modified V-Hull

Двигатели

Двигатели:

2

Тип двигателя:

Inboard

Производитель:

MAN

Тип топлива:

Diesel

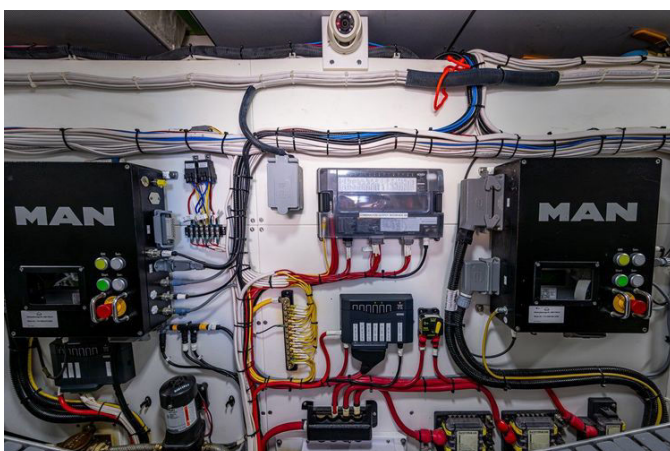
ГАЛЕРЕЯ











ДЕТАЛЬНОЕ ОПИСАНИЕ

Конструкция

Корпус изготовлен из композита на основе углеродного волокна и кевлара, уложенного поверх сердечника Corecell M Foam, выполненного вакуумной инфузией и последующим отверждением эпоксидной смолой по технологии Seaman Composite Resin Infusion Molding Process (SCRIMP®), что обеспечивает конструкцию чрезвычайно лёгкую, жёсткую и стойкую. Палуба выдержана в той же высокотехнологичной манере: наружные и внутренние слои из E-стекловолокна окружают закрытоячеистый пенопластовый сердечник и ламинированы по технологии SCRIMP, что даёт выдающуюся прочность, точную жёсткость и заметную экономию веса, повышая ходовые качества и эффективность.

Размеры

Общая длина составляет 57.91 фута (17.65 метра), а длина по ватерлинии — 51.00 фута (15.54 метра); формованный шпангоут по ширине равен 17.75 фута (5.46 метра), а грузовой осадок — всего 2.92 фута (0.89 метра). Клиренс по верхней палубе без антенн составляет 21.50 фута (6.55 метра). Судно зарегистрировано как тридцать брутто-регистрационных тонн и имеет водоизмещение 58,000 фунтов. Ёмкости включают 1,200 американских галлонов (4,542 литра) топлива и 200 американских галлонов (757 литра) пресной воды. Ходовые качества уверенные и быстрые: максимальная скорость достигает 46.0 узла, а комфортный крейсерский ход — 38.0 узла.

Машинное отделение

Энергетическая установка состоит из двух дизельных двигателей MAN V12

1400 мощностью 1,400 hp каждый, передающих крутящий момент через коробки передач Twin Disc MG 5145SC на два водомёта Hamilton 403 Series. Электропитание судна поддерживается одним генератором Onan мощностью 17 kW. Подключение берегового питания осуществляется двумя шнурами 125/250 VAC/50 АН, которые подаются и убираются через транцевую катушку Glendinning с беспроводным пультом управления. Аккумуляторный блок включает четыре батареи BCI 8D AGM для основной бортовой сети и четыре батареи BCI 4D AGM, выделенные для запуска главных двигателей и генератора, при этом работают два зарядных устройства постоянного тока на 24 вольта: 100 амперный для бортовой сети и 60 амперный для пусковой. Системы климат контроля представлены тремя блоками Marine Air по 24,000 BTU с пятью независимыми воздухораспределителями, обслуживающими салон, камбуз и санузлы, гостевую каюту и мастер каюту владельца. Дополнительно установлены опреснитель Sea Recovery и двойные цилиндрические трим табли из нержавеющей стали, а также стабилизатор гироскопического типа Seakeeper 9. Точная манёвренность обеспечивается гидравлическим носовым подруливающим устройством мощностью 25 hp с тяговой силой 720 lbs, а система JetStick III с новой Dynamic Steering обеспечивает цифровое «fly by wire» управление гидравлическим рулевым механизмом, автоматически оптимизируя чувствительность и натяжение в зависимости от скорости. Топливо очищается двойным перекрёстным фильтром-отделителем Racor с вакуумными манометрами и сигнализацией для главных двигателей, а для генератора предусмотрен отдельный фильтр-отделитель Racor.

Связь, навигация и системы развлечений

Связь обеспечивается проводной радиостанцией Garmin GHSD10 с ручным трубочным пультом. Навигационная уверенность задаёт радар

Garmin GMR 424 xHD2, выводящий данные на два multifunctional дисплея Garmin GPSMAP 8617 на посту управления, которыми управляют через контроллер Garmin GRID. Поддержание курса возложено на автопилот Garmin GHP Reactor с пультом управления GHC20 и функцией Shadow Drive, а данные о положении предоставляет приёмник/антенна Garmin GPS 19X. Развлекательная система организована по пяти независимо настраиваемым зонам с премиальной акустикой Sonance в мастер каюте, гостевой каюте, салоне, кокпите и на флайбридже, все элементы которой синхронизируются через пульты Savant Pro — один в мастер каюте и один в салоне — а также через встроенный интерфейс на iPad. Визуальные возможности впечатляют убираться в пилотхаусе 40" LED HD телевизором в салоне и 32" LED HD телевизором в мастер каюте, аккуратно встроенным в переборку.

Камбуз, оборудование

В главном камбузе установлен индукционный двухконфорочный варочный модуль в сочетании с комбинированной микроволновой и конвекционной печью из нержавеющей стали, что обеспечивает лёгкость и точность в приготовлении блюд. Холодильное хранение столь же продуманно: две выдвижные холодильные ящики Sub Zero и специализированный верхней загрузки изолированный бокс с обёрнутой вокруг него конденсирующей морозильной пластиной Grunert обеспечивают стабильную низкую температуру, а льдогенератор U Line на 110 вольт поддерживает напитки идеально охлаждёнными.

Оборудование палубы

Мастерство исполнения читается во всём: коническая палубная отделка из глянцевого тика сделана в фирменном профиле Hinckley, а

декоративная «бровь» и сошник кокпита выполнены в том же глянцевом тике. В носовой части влитый якорный рундук расположен в фордеке под откидным люком с газовыми упорами, а полукруглый протектор из нержавеющей стали венчает монолитную форму из стеклопласта. Обслуживание якорно-швартовного оборудования и швартовка упрощены благодаря двум открытым носовым роликам Hinckley из нержавеющей стали типа 316L и четырём закрытым роликам Hinckley, размещённым у носовых и кормовых реечных клив, дополнительно установлены восемь швартовных кнехтов из нержавеющей стали типа 316 с точными размерами: в носовой части два кнехта по 12 дюймов; в носовых и кормовых позициях для шпринга четыре кнехта по 10 дюймов; и в корме два кнехта по 12 дюймов. Безопасность и передвижение по носовой палубе обеспечиваются сплошным леером высотой 30 дюймов и диаметром 1 1/4 дюйма из нержавеющей стали типа 316L. Надёжные рукояти представлены пятью глянцевыми тиковыми поручнями, установленными вдоль рубочной крыши и крыши пилотхауса, а вентиляция и доступ света реализованы через десять открывающихся иллюминаторов Hinckley с съёмными москитными сетками. Практичные детали продолжают в корме: стальные скапперы типа 31, купательная платформа по проекту Hinckley из стеклопластика с тиковыми ступенями и полукруглой стальной отделкой, доступная через откидную транцевую дверь, и телескопическая трёхступенчатая лестница из нержавеющей стали. После заплыва в кокпите предусмотрен душ с регулировкой горячей и холодной воды и лейкой, а ненавязчивая подсветка мягчённо освещает нижние кромки каждого бокового прохода кокпита и ступени между кокпитом и пилотхаусом.

Противопожарное оборудование

Безопасность обеспечивается стационарной системой противопожарного

тушения Fireboy CG2 600.

Размещение

Поднявшись на борт VERA NORTH, вы погружаетесь в пространство с интерьером Bristol в сатин вишнёвой вишнёвой отделке под ногами и над головой, теплота которого подчеркнута глянцевым тиком и тюльпановым деревом в напольном покрытии, проходящем по всему судну. Салон выполнен с исключительным вкусом: электроприводные боковые окна, жалюзи Slysol и убирающийся 40" HD телевизор исчезают по нажатию кнопки, сохраняя чистоту линий. Камбуз сочетает в себе изящество и функциональность, оснащён холодильным оборудованием Sub Zero, столешницами из Corian и первоклассной бытовой техникой, что делает процесс приготовления простым, а подачу блюд безупречной. Внизу полубимовая мастер каюта владельца с кроватью king size и собственной ванной составляет центральную часть размещения, к ней добавляются гостевые места с раскладывающимися диванами, увеличивающими общее спальное место до шести человек; отдельная полноценная ванная комната обслуживает нижний лаунж для дополнительной приватности и удобства. Надстройка флайбриджа полностью переработана: тиковое настил под ногами, электрические кресла управления Stidd, лакированный коктейльный стол и полный навигационный комплект Garmin создают гостеприимный лаунж для гостей и уверенный командный центр для капитана.

КОНТАКТЫ

Shestakov Yacht Sales — это брокерская компания, специализирующаяся на продаже и обслуживании яхт по всему миру. Компания предлагает услуги по покупке и продаже как новых, так и подержанных моторных яхт, парусных судов и роскошных супер и мега яхт. Они также предоставляют услуги по регистрации яхт, страхованию, техническому обслуживанию, подбору экипажа и организации чартеров в США, Канаде, Латинской Америке, Карибском бассейне, в Европе и на Багамах.

Основатель и ведущий брокер компании — Андрей Шестаков, лицензированный и сертифицированный специалист с обширным опытом в области морской инженерии и судостроения.

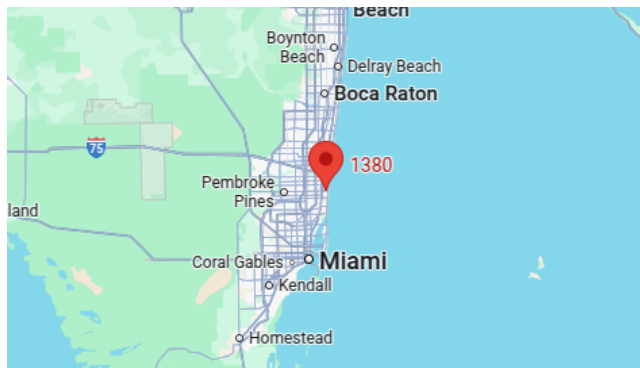
Компания имеет широкую сеть партнерств с крупными производителями яхт по всему миру и предоставляет услуги на нескольких языках, включая Русский, Украинский, Испанский и Английский. Офис компании расположен в Дания-Бич, штат Флорида, США.

Для получения дополнительной информации и просмотра доступных яхт вы можете посетить официальный сайт компании: <https://shestakovyachtsales.com/ru>

Контактная информация

Телефон: +1(954)274-4435 +7(918)465-66-44 **Email:** andrey@shestakovyachtsales.com

Адрес



1380 Weeping Willow Way, Hollywood,
Florida 33019