

MISTY BLUE - OCEAN YACHTS



Производитель: [OCEAN YACHTS](#)

Длина по КВЛ: 57' 0" (17.37 m)

Год постройки: 2004

Ширина: 16' 0" (5.13 m)

Модель: Sportfish

Мин. осадка: 15' 10" (4.83 m)

Цена: \$449,900 USD Может измениться.
[Полное описание смотрите на нашем сайте](#)

Крейсерская скорость: 27 Knots (31.07 MPH)

Локация: West Palm Beach, United States

Макс. скорость: 38 Knots (43.73 MPH)

ОГЛАВЛЕНИЕ

ОПИСАНИЕ	3
СПЕЦИФИКАЦИИ	4
Основная информация	4
Размеры	4
Скорость, емкости и водоизмещение	4
Размещение	5
Корпус и палуба	5
Двигатели	5
ГАЛЕРЕЯ	6
ДЕТАЛЬНОЕ ОПИСАНИЕ	13
КОНТАКТЫ	22

ОПИСАНИЕ

"Misty Blue" с любовью содержали опытные владельцы, которые с 2018 года совершали на ней круизы по Чесапикскому заливу. Выставленная на продажу, яхта получила многочисленные усовершенствования и готова к осмотру; заинтересованным покупателям, просматривающим объявления о продаже яхт в её нынешнем местоположении, рекомендуется приехать и увидеть утонченную элегантность этого судна.

СПЕЦИФИКАЦИИ

Основная информация

Категория:

Моторные яхты

Год постройки:

2004

Подкатегория:

Катер для спортивной рыбалки

Страна:

United States

Модельный год:

2004

Размеры

Длина:

57' 0" (17.37 m)

Ширина:

16' 0" (5.13 m)

Мин. осадка:

15' 10" (4.83 m)

Скорость, емкости и водоизмещение

Крейсерская скорость:

27 Knots (31.07 MPH)

Запас воды:

200 Gallons

Макс. скорость:

38 Knots (43.73 MPH)

Запас топлива:

1042 Gallons

Размещение

Санузлы всего:

3

Корпус и палуба

Материал корпуса:

Fiberglass and Plastic Yachts

Проект корпуса:

N/A

Материал палубы:

Fiberglass

Интерьер:

N/A

Конфигурация корпуса:

N/A

Двигатели

Двигатели:

2

Тип двигателя:

Inboard

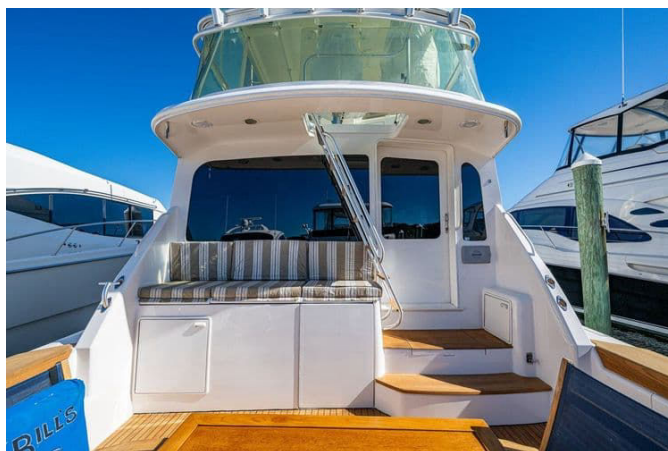
Производитель:

MTU

Тип топлива:

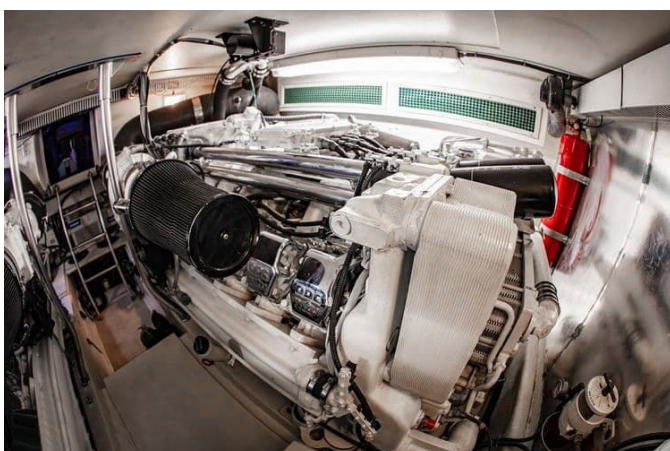
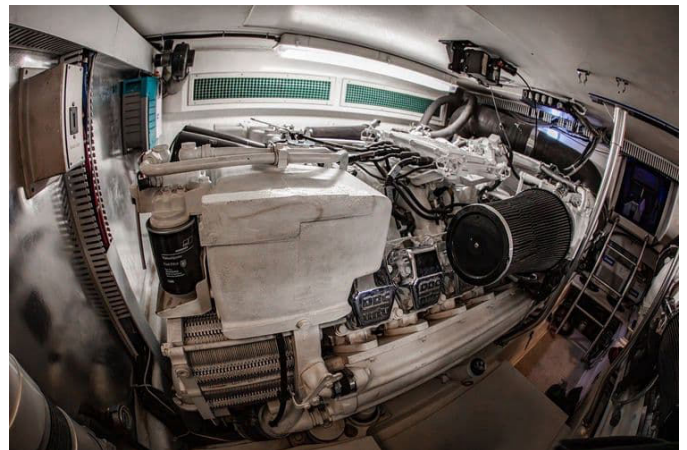
Diesel

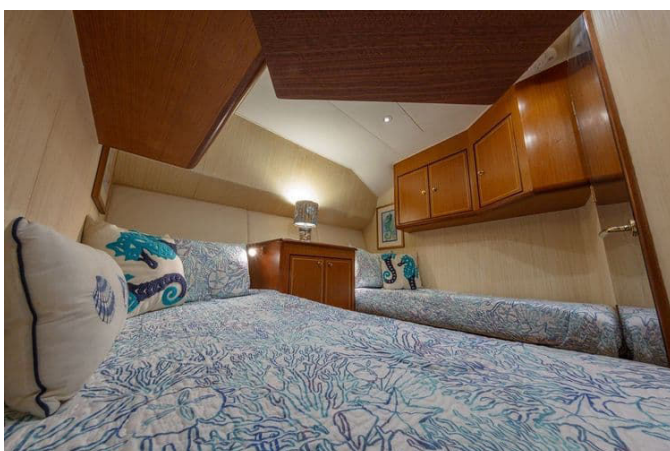
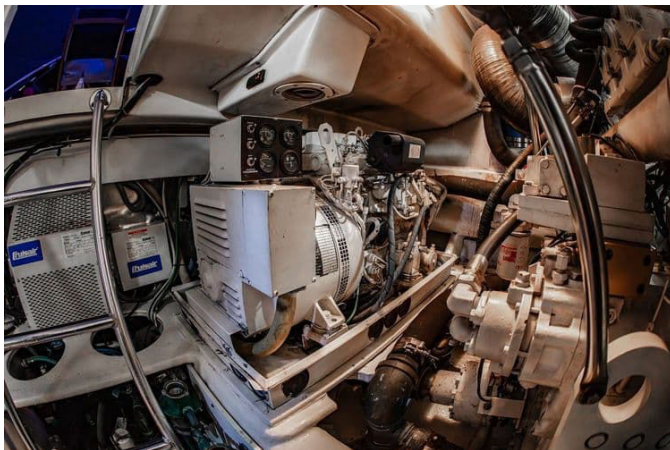
ГАЛЕРЕЯ















ДЕТАЛЬНОЕ ОПИСАНИЕ

Обзор судна

«Misty Blue» идеально подходит как для спокойных прогулок, так и для серьезной рыбалки; её нынешние владельцы с две тысячи семнадцатого года в основном наслаждались лёгкими переходами по Чесапикской бухте. Судно получало тщательный уход, включая обслуживание MTU на две тысячи моточасов и ряд продуманных обновлений, и выглядит великолепно с индивидуальными бортами айс-блю и недавно отполированными белыми верхними боками. Ocean 57' предлагает превосходные условия для владельцев и гостей, где приём гостей превращается в сочетание удобства и удовольствия. Входя в салон с кокпита, вы обнаружите портовый L-образный диван с высотно-опускающимся коктейльным столиком из тика, а интерьер выполнен в сатиновом тике с акцентной окантовкой в высокоглянцевом бирюзовом цвете. На правом борту скрытый плоский телевизор поднимается электрически из мебели рядом с мокрым льдогенератором и главной электрической панелью обслуживания судна. Вперёд галерея и обеденная зона гармонично соединяются с салоном, а ниже по палубе расположена гостевая каюта с двумя односпальными койками рядом по левому борту и гостевой санузел с прачечной, включая стиральную и сушильную машины, по правому борту. С кормы одна из самых просторных средней палубы мастер-кают располагает двуспальной кроватью с проходом вокруг, собственной ванной комнатой, туалетным столиком и обильными местами для хранения, а фордек размещает VIP-каюту с двуспальной кроватью с проходом вокруг, двумя платяными шкафами и отдельной ванной.

Салон

Салон представляет собой изысканное сочетание комфорта и современных развлечений, созданное для того, чтобы каждое мгновение на борту приносило удовольствие. Просторный диван с обильным местом для хранения поддерживает порядок в помещении, ему в дополнение служит обитое кресло и система кондиционирования воздуха, обеспечивающая постоянный комфорт. Сорокавосемидюймовый плоский LCD-телевизор на электрическом подъёме органично встроен в элегантный интерьер, а звуковая система Bose Lifestyle с десятью динамиками создаёт глубокое и захватывающее аудиоощущение. К практичным удобствам относятся ледогенератор для легкого доступа к охлаждённым напиткам, жалюзи Silhouette для изысканной приватности и акцентная подсветка, наполняющая салон тёплым и притягательным светом. Вход украшен бамбуковым полом, ведущим к высокоглянцевому тиковому шкафу с местом для хранения снизу, а соответствующий высокоглянцевый тиковый стол на тиковой основе завершает утончённый ансамбль салона.

Кухня и обеденная зона

Кухня и обеденная зона сочетают в себе продуманное исполнение и утончённые материалы, обеспечивая удобство как для повседневных приёмов пищи, так и для праздничных застолий. Хранение продуктов обеспечивает две холодильные выдвижные ящики Sub-Zero 700 BR под столешницей в сочетании с двумя соответствующими морозильными ящиками, а столешницы из Corian создают прочную и бесшовную поверхность для работы. Бамбуковый паркет придаёт помещению природное тепло и элегантность. Приготовление пищи упрощает микроволново-конвекционная печь Sharp Carousel и трёхконфорочная

варочная панель с крышкой из Corian, увеличивающей рабочую поверхность, а мусоросборник и измельчитель обеспечивают чистоту и удобство. Для ценителей вина предусмотрен винный холодильник Edge Star, а обеденная зона акцентирована высокоглянцевым тиковым столом на тиковой ножке, создающим изысканную атмосферу для приёма пищи и общения.

Прачечная

Прачечная оснащена надёжной и производительной техникой, что делает жизнь на борту комфортной: установлены стиральная и сушильная машины Kenmore, справляющиеся с повседневными задачами без усилий, а центральный пылесос облегчает уборку по всему судну. Это продуманное пространство обеспечивает эффективное и незаметное выполнение бытовых процедур, позволяя проводить больше времени на воде и в компании гостей.

Мастер-каюта

Мастер-каюта задумана как приватное убежище в море, где функциональные места для хранения сочетаются с роскошной отделкой, обеспечивающей спокойный сон и порядок. Двухспальная кровать с проходом вокруг предоставляет обширное место для хранения под ней, а собственный санузел и туалетный столик добавляют удобства и комфорта. Для развлечений установлен тридцатидюймовый плоский телевизор, дополненный акустикой Bose, а два платяных шкафа с кедровой обивкой обеспечивают бережный уход за одеждой. Кондиционирование воздуха, многочисленные ящики и шкафчики для хранения и наличие сейфа завершают продуманную композицию, предназначенную для безопасных и комфортных длительных переходов.

Санузел мастер-каюты

Санузел мастер-каюты отделан классическими морскими материалами и оснащён современными системами, сочетая красоту и функциональность. Пол выполнен из Amtico в стилизации тик и голли, придавая традиционный морской характер, а столешница из Corian обеспечивает прочную и элегантную поверхность. Душ в кабине оснащён удобным сиденьем для большего комфорта, а вакуумный туалет Sealand обеспечивает современное удобство и эффективную эксплуатацию, делая это пространство утончённым и практичным укрытием на борту.

VIP-каюта

VIP-каюта создана для обеспечения гостям изысканной приватности и комфорта: двуспальная кровать с проходом вокруг располагает к спокойному сну, а собственный санузел обеспечивает удобство. Для развлечений предусмотрен плоский телевизор, два платяных шкафа с кедровой обивкой обеспечивают элегантное хранение одежды; прикроватные тумбы и система кондиционирования создают домашний комфорт. Каюта располагает обильным числом ящиков и шкафов, что делает её гостеприимной и полностью оснащённой для длительного проживания.

Санузел VIP-каюты

Санузел VIP-каюты соответствует уровню мастерских помещений: пол из Amtico в оформлении тик и голли, вакуумный туалет Sealand обеспечивает эффективную работу, а душевая кабина предоставляет гостям приватное и комфортное пространство для освежения. Внимание к материалам и планировке придаёт этому санузелу утончённую морскую

элегантность при сохранении высокой практичности.

Гостевая каюта

Гостевая каюта организована для комфортной практичности: две односпальные койки, расположенные рядом, создают уютное спальное место, а платяной шкаф обеспечивает хранение одежды. Ящики под койками и отсеки для хранения над телевизором дают достаточно места для личных вещей, а планировка оптимизирована для максимального использования пространства, создавая гостям приятное и уединённое убежище на борту.

Гостевой санузел

Гостевой санузел сочетает в себе долговечные поверхности и изящную морскую отделку, обслуживая как экипаж, так и гостей. Столешница из Corian обеспечивает гладкую и простую в уходе поверхность, душевая кабина предоставляет приватное и комфортное пространство для омовения, а пол из Amtico в оформлении тик и голли добавляет классический морской стиль, делая этот санузел одновременно привлекательным и полностью функциональным.

Флайбридж

Флайбридж представляет собой универсальное пространство для общения и управления, предназначенное как для отдыха, так и для спортивной рыбалки, полностью оснащенное для комфортного времяпровождения на палубе. Кондиционирование воздуха поддерживает комфортную атмосферу, холодильник/морозильник обеспечивает удобный доступ к напиткам, а U-образная посадка впереди

рубки создаёт удобную зону для отдыха. Два люка Vomar обеспечивают вентиляцию и природное освещение, а штурманское место укомплектовано креслами Rompanette с тиковой спинкой и одиночными рычажными приводами двигателей для уверенного управления. Для рыбалки предусмотрены крепление-ракета на кормовой перильной балке и электрические приманочные барабаны Miya Epoch US-9, а тент выполнен из материала Clear 2 Sea с трёхсторонним обзором и нижним задним перильным сегментом; кормовые занавесы изготовлены из материала O'Sea шестидесяти калибра с центральной U-молнией для удобного доступа. В совокупности эти элементы делают флайбридж сочетанием роскоши, практичности и профессиональной функциональности.

Электроника и навигация

Пакет электроники и навигации является полнофункциональным и современным, обеспечивая данные и управление, необходимые для уверенного мореплавания. Дисплеи MTU предоставляют критическую информацию о двигателях на обозримом экране, а аварийные резервные органы управления обеспечивают дополнительную надёжность. Навигация основана на дисплеях Garmin 7215 и Garmin 4210 в сочетании с радаром Garmin с шестифутовой антенной открытого массива для точного обнаружения и сопровождения целей. Связь осуществляется через Icom VHF, автопилот Simrad поддерживает устойчивый курс, а носовой Thruster Vetus обеспечивает превосходную маневренность в тесных условиях. Прожектор ACR повышает видимость в тёмное время суток, а спутниковая система KVH HD TracVision 4 обеспечивает приём спутникового телевидения для развлечения гостей. Этот интегрированный набор электроники сочетает передовые возможности с надёжной и удобной эксплуатацией.

Палуба и механика

Палубные и механические системы ориентированы на мощность, резервирование и практичные удобства для рыбалки и круизов. Судно приводят в движение двигатели MTU 12V2000 мощностью 1500 HP каждый, сочетающиеся с редукторами Twin Disc MG-6449-00-A с передаточным отношением 2.6/1 для плавного и надёжного хода. Топливное хозяйство обслуживается фильтрами Racor и системой перекачки топлива, а электрическая система замены масла Reverso упрощает регламентное обслуживание. Меры безопасности включают автоматическую систему пожаротушения и аварийные Y-клапаны на морских сёдлах основных двигателей. Электроснабжение поддерживают два зарядных устройства 24V и одно зарядное устройство 12V, выделенное для носового Thruster, предусмотрена выдвижная система подключения берегового питания Glendinning, а генератор Westerbeke мощностью 15KW имеет 2969 моточасов и обеспечивает электропитание на борту. Удобство и функциональность повышают ледогенератор Eskimo, производящий до 600 фунтов льда в сутки, и гидроусилитель Hynautic. Оформление палубы включает тиковые накладки, тиковую палубу и тиковую ступень с изолированным отсеком для хранения, в кокпите предусмотрены пресная и морская обмывка и подключение к береговому водоснабжению. Для рыбной ловли имеются рожковые реи Rupp 3x и центральный риггер в убираемом исполнении, большие подпалубные рыбные ящики с макераторами и транцевый рыбный ящик/живая яма; прочие элементы палубы включают стеклопластиковую купальную платформу с лестницей, морозильный шкаф в кокпите, дверцу в транце с калиткой, восьмиместную канистровую спасательную шлюпку, изготовленный на заказ подъёмно-опускающий коктейльный стол в кокпите и буйковый киль с желобом для якоря. Тентовое покрытие кокпита с одиночными крыльями обеспечивает полную закрываемость, а

двенадцатифутовый надувной поезд Caribe с жёстким дном и мотором Honda 40 HP в сочетании с краном Marquip 1000 низкопрофильного исполнения обеспечивают лёгкое спускание и подъём тендера.

Обновления

Судно получило значительные вложения в последние годы для поддержания эксплуатационных характеристик и комфорта. В 2023 году был выполнен комплексный сервис на 1000 моточасов, заменены гидравлический цилиндр и насос рулевого управления для улучшения реакции руля, а также установлены три новых кондиционера и воздухораспределителя для обеспечения комфортного микроклимата по всему судну. В планах на 2024 год — установка новых форсунок и замена трёх насосов забортной воды, обслуживающих льдогенератор Eskimo, флайбридж, кондиционирование и кокпитный морозильник, что ещё больше повысит надёжность. В 2021 году в салоне был добавлен мокрый льдогенератор для удобного доступа к льду при приёме гостей, а в 2018 году днище корпуса было очищено методом содовой струи для поддержания гладкого и чистого подводного контура. Эти обновления свидетельствуют о постоянной приверженности поддержанию судна на высоком уровне эксплуатации и комфорта.

Заметки продавца

«Misty Blue» была тщательно ухожена осведомлёнными владельцами, которые с 2018 года эксплуатировали судно в круизах по Чесапикской бухте; за это время выполнено множество обновлений, отражающих приверженность качеству, что делает её подготовленной к осмотру и отличным выбором для покупателя, ищущего ухоженное и модернизированное судно.

Исключения

При продаже исключаются личные вещи владельца, инструменты и снаряжение, произведения искусства, рыболовное оборудование и имя судна. Компания предоставляет сведения о данном судне добросовестно, но не может гарантировать точность информации или состояние судна; потенциальным покупателям рекомендуется поручить своим агентам или сюрвейерам проверить все интересующие их детали. Моточасы двигателей и генератора актуальны на дату размещения объявления и предоставлены владельцем судна только в информационных целях, и вся информация должна быть подтверждена потенциальным покупателем и его сюрвейером до принятия решения. Судно предлагается при условии возможной предварительной продажи, изменения цены или снятия с продажи без уведомления.

КОНТАКТЫ

Shestakov Yacht Sales — это брокерская компания, специализирующаяся на продаже и обслуживании яхт по всему миру. Компания предлагает услуги по покупке и продаже как новых, так и подержанных моторных яхт, парусных судов и роскошных супер и мега яхт. Они также предоставляют услуги по регистрации яхт, страхованию, техническому обслуживанию, подбору экипажа и организации чартеров в США, Канаде, Латинской Америке, Карибском бассейне, в Европе и на Багамах.

Основатель и ведущий брокер компании — Андрей Шестаков, лицензированный и сертифицированный специалист с обширным опытом в области морской инженерии и судостроения.

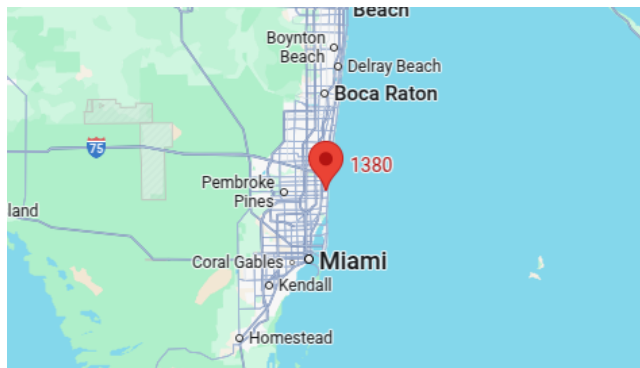
Компания имеет широкую сеть партнерств с крупными производителями яхт по всему миру и предоставляет услуги на нескольких языках, включая Русский, Украинский, Испанский и Английский. Офис компании расположен в Дания-Бич, штат Флорида, США.

Для получения дополнительной информации и просмотра доступных яхт вы можете посетить официальный сайт компании: <https://shestakovyachtsales.com/ru>

Контактная информация

Телефон: +1(954)274-4435 +7(918)465-66-44 **Email:** andrey@shestakovyachtsales.com

Адрес



1380 Weeping Willow Way, Hollywood,
Florida 33019