

## TOY - AZIMUT YACHTS



Производитель: [AZIMUT YACHTS](#)

Ширина: 16' 0" (5.16 m)

Год постройки: 2011

Макс. осадка: 16' 2" (4.92 m)

Модель: 58

Цена: \$869,248.56 USD Может измениться.

[Полное описание смотрите на нашем сайте](#)

Локация: Patra, Greece

Длина по КВЛ: 58' 0" (17.96 m)

# ОГЛАВЛЕНИЕ

---

<b>ОПИСАНИЕ .....</b>	<b>3</b>
<b>СПЕЦИФИКАЦИИ .....</b>	<b>5</b>
Основная информация .....	5
Размеры .....	5
Скорость, емкости и водоизмещение .....	5
Корпус и палуба .....	6
Двигатели .....	6
<b>ГАЛЕРЕЯ .....</b>	<b>7</b>
<b>ДЕТАЛЬНОЕ ОПИСАНИЕ .....</b>	<b>10</b>
<b>КОНТАКТЫ .....</b>	<b>12</b>

# ОПИСАНИЕ

Azimut 58 Fly в безупречном состоянии!

Построена в 2011 году

Оснащена двумя двигателями MAN R6, каждый мощностью 800 л.с.

Часы работы двигателя: 1000

Значимые особенности:

Плановое полное техническое обслуживание на 2025 год  
Стабилизатор Seakeeper

Генератор KOHLER мощностью 20 кВт

Кондиционер с мощностью 72 000 BTU

Гидравлическая купальная платформа

Гидравлический трап

Гидравлический кран на флайбридже, управляемый проводным и беспроводным пультами

Беспроводная штурманская станция Dockmate

Аудиосистема на флайбридже от Rockford Fosgate с усилителями Clarion Marine, поддерживаемая дополнительным зарядным устройством для аккумуляторов

Стиральная и сушильная машины

Духовка

Ультразвуковая защита от обрастания

Жесткая крыша

Опреснитель воды

Каюта для экипажа

Два боковых входа

Носовое и кормовое подруливающие устройства  
Двойные водоотделительные фильтры Racor для двигателей  
Пакет Raymarine с экранами E80 на главной штурманской станции и флайбридже с GPS, плоттером и эхолотом  
Радар Raymarine с дальностью 44 морские мили  
Автопилот Raymarine C80 с системой Gyroplus  
Открывающиеся панорамные окна в VIP-каюте  
Деревянные полы в камбузе, обеденной зоне и штурманской станции  
Боковые палубы, покрытые тиком  
Ледогенератор на флайбридже  
Диммеры для освещения в салоне и кокпите  
Эксклюзивный декор  
Система двойных пресных водяных насосов 220/24 вольт Gianneschi  
32-дюймовый LED-телевизор с DVD в салоне  
LED-телевизор в мастер-каюте  
ЖК-телевизор/DVD в гостевой каюте  
Четыре подводных светильника Aqualuma AQL 12B на транце  
Счетчик цепи с управлением на главной штурманской станции  
Воспользуйтесь возможностью приобрести эту изысканную яхту, которая сейчас доступна для покупки. Идеально подходит для тех, кто хочет приобрести яхту в ее текущем местоположении.

# СПЕЦИФИКАЦИИ

## Основная информация

**Категория:**

Моторные яхты

**Год постройки:**

2011

**Модельный год:**

2011

**Страна:**

Greece

## Размеры

**Длина:**

58' 0" (17.96 m)

**Макс. осадка:**

16' 2" (4.92 m)

**Ширина:**

16' 0" (5.16 m)

## Скорость, емкости и водоизмещение

**Запас воды:**

166.43 Gallons

**Запас топлива:**

586.46 Gallons

## Корпус и палуба

---

**Материал корпуса:**

Fiberglass and Plastic Yachts

**Проект корпуса:**

N/A

**Материал палубы:**

GRP

**Интерьер:**

N/A

**Конфигурация корпуса:**

Monohull

## Двигатели

---

**Двигатели:**

2

**Тип двигателя:**

Inboard

**Производитель:**

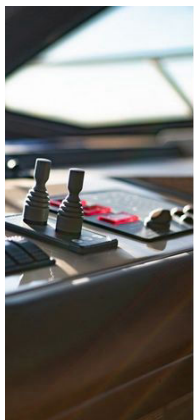
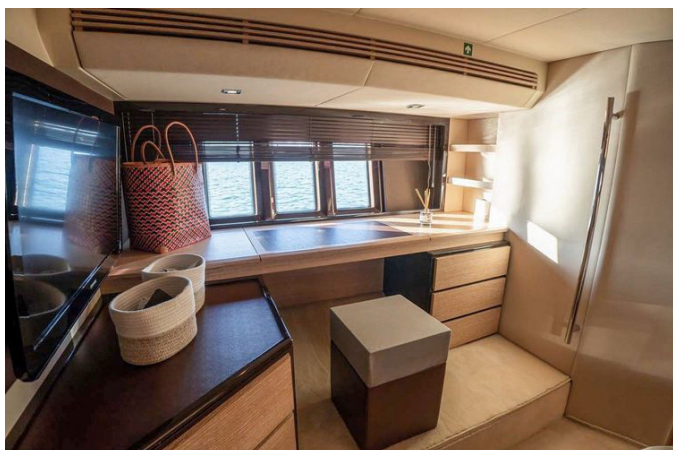
MAN

**Тип топлива:**

Diesel



# ГАЛЕРЕЯ











# ДЕТАЛЬНОЕ ОПИСАНИЕ

---

## Название раздела

---

Эта яхта полностью укомплектована множеством функций и удобств, обещая роскошное и комфортное путешествие по воде.

Запланированное на 2025 год полное техническое обслуживание гарантирует, что все системы останутся в отличном состоянии. Судно оснащено стабилизатором Seakeeper для плавной навигации, мощным генератором KOHLER на 20 кВт и системой кондиционирования воздуха с мощностью 72 000 BTU для поддержания идеального климата внутри.

Яхта спроектирована для удобства и простоты использования, включает в себя гидравлическую купальную платформу, гидравлический трап и гидравлический кран на флайбридже, управляемый как проводными, так и беспроводными пультами. Беспроводная штурманская станция Dockmate облегчает швартовку. Развлекательная система на высшем уровне, с аудиосистемой Rockford Fosgate на флайбридже, усиленной усилителями Clarion Marine, все это поддерживается дополнительным зарядным устройством для аккумуляторов.

На борту имеются стиральная и сушильная машины, духовка и ультразвуковая система защиты от обрастания для сохранения целостности корпуса. Жесткая крыша обеспечивает тень и защиту, а опреснитель воды гарантирует постоянное снабжение чистой водой. Каюта для экипажа предоставляет дополнительное пространство для персонала, а два боковых входа позволяют легко попасть на борт.

Для превосходной маневренности яхта оснащена носовым и кормовым подруливающими устройствами. Двигатели защищены двойными водоотделительными фильтрами Racor. Навигация упрощена благодаря комплексному пакету Raymarine, включающему экраны E80 на главной

штурманской станции и флайбридже, GPS, плоттер, эхолот, радарную антенну на 44 морские мили и автопилот C80 с системой Gyroplus.

Интерьер излучает роскошь, с открывающимися панорамными окнами в VIP-каюте, деревянными полами в камбузе, обеденной зоне и штурманской станции, а также палубами, покрытыми тиком.

Ледогенератор на флайбридже, диммеры для освещения в салоне и кокпите и эксклюзивный декор усиливают роскошь. Система двойных пресных водяных насосов Gianneschi работает как на 220, так и на 24 вольт.

Развлекательные возможности включают 32-дюймовый LED-телевизор с DVD-плеером в салоне, LED-телевизор в мастер-каюте и ЖК-телевизор/DVD в гостевой каюте. Четыре подводных светильника Aqualuma AQL 12B на транце создают захватывающее визуальное представление ночью. Наконец, счетчик цепи с управлением на главной штурманской станции обеспечивает точную постановку на якорь. Эта яхта является чудом инженерии и дизайна, обеспечивая непревзойденный комфорт и элегантность на открытых морях.



# КОНТАКТЫ

Shestakov Yacht Sales — это брокерская компания, специализирующаяся на продаже и обслуживании яхт по всему миру. Компания предлагает услуги по покупке и продаже как новых, так и подержанных моторных яхт, парусных судов и роскошных супер и мега яхт. Они также предоставляют услуги по регистрации яхт, страхованию, техническому обслуживанию, подбору экипажа и организации чартеров в США, Канаде, Латинской Америке, Карибском бассейне, в Европе и на Багамах.

Основатель и ведущий брокер компании — Андрей Шестаков, лицензированный и сертифицированный специалист с обширным опытом в области морской инженерии и судостроения.

Компания имеет широкую сеть партнерств с крупными производителями яхт по всему миру и предоставляет услуги на нескольких языках, включая Русский, Украинский, Испанский и Английский. Офис компании расположен в Дания-Бич, штат Флорида, США.

Для получения дополнительной информации и просмотра доступных яхт вы можете посетить официальный сайт компании: <https://shestakovyachtsales.com/ru>

## Контактная информация

**Телефон:** +1(954)274-4435 +7(918)465-66-44 **Email:** [andrey@shestakovyachtsales.com](mailto:andrey@shestakovyachtsales.com)

## Адрес



1380 Weeping Willow Way, Hollywood,  
Florida 33019