

F55 - PRINCESS



Производитель: [PRINCESS](#)

Длина по КВЛ: 58' 0" (17.68 m)

Год постройки: 2021

Ширина: 16' 0" (4.87 m)

Модель: F55

Мин. осадка: 4' 9" (1.46 m)

Цена: \$1,893,222.26 USD Может измениться.

Макс. осадка: 8' 6" (2.60 m)

[Полное описание смотрите на нашем сайте](#)

Локация: Mugla, Turkey

Крейсерская скорость: 26 Knots (29.92 MPH)

Макс. скорость: 33 Knots (37.98 MPH)

ОГЛАВЛЕНИЕ

ОПИСАНИЕ	3
СПЕЦИФИКАЦИИ	4
Основная информация	4
Размеры	4
Скорость, емкости и водоизмещение	4
Размещение	5
Корпус и палуба	5
Двигатели	5
ГАЛЕРЕЯ	6
ДЕТАЛЬНОЕ ОПИСАНИЕ	18
КОНТАКТЫ	26

ОПИСАНИЕ

Эта безупречно обслуженная Princess F55 2021 года выпуска, предлагаемая под турецкой юрисдикцией и укомплектованная двумя двигателями Volvo Penta D13-900, демонстрирует превосходное состояние по всем параметрам. Носителем фирменного признанного Princess Yachts V-образного глиссирующего корпуса, с просторной планировкой на три каюты и полностью оборудованным флайбриджем, она сочетает в себе живую ходкость с тихой роскошью и уверенной осадкой. При небольших моточасах и тщательной истории обслуживания яхта располагает полными тиковыми палубами, гидравлической купальной платформой, бортовым генератором, модернизированным комплексом навигации и электроники, а также отделкой интерьера премиум-класса. Выделяясь в категории флайбридж-яхт длиной 55–60 футов, этот готовый к немедленному использованию роскошный моторный корабль идеален для частных круизов и путешествий по Средиземному морю, одинаково подходя как в качестве семейной прогулочной яхты, так и как судно, сконструированное по средиземноморским требованиям для дальних переходов. Родословная Princess, надежность Volvo Penta и превосходная компоновка делают её привлекательным предложением; продавец заинтересован в продаже.

СПЕЦИФИКАЦИИ

Основная информация

Категория:

Моторные яхты

Год постройки:

2021

Модельный год:

2021

Страна:

Turkey

Размеры

Длина:

58' 0" (17.68 m)

Ширина:

16' 0" (4.87 m)

Мин. осадка:

4' 9" (1.46 m)

Макс. осадка:

8' 6" (2.60 m)

Скорость, емкости и водоизмещение

Крейсерская скорость:

26 Knots (29.92 MPH)

Запас воды:

163.79 Gallons

Макс. скорость:

33 Knots (37.98 MPH)

Запас топлива:

726.47 Gallons

Водоизмещение:

56 Pounds

Размещение

Спальных мест:

3

Койки экипажа:

1

Санузлы всего:

2

Корпус и палуба

Материал корпуса:

Fiberglass and Plastic Yachts

Проект корпуса:

Bernard Olesinski

Материал палубы:

GRP

Интерьер:

Princess Yachts Design Studio

Конфигурация корпуса:

Deep Vee

Двигатели

Двигатели:

2

Тип двигателя:

Inboard

Производитель:

Volvo

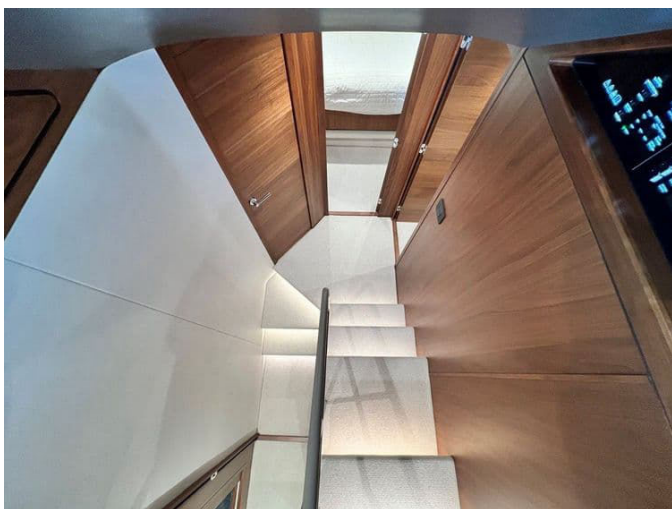
Тип топлива:

Diesel

ГАЛЕРЕЯ



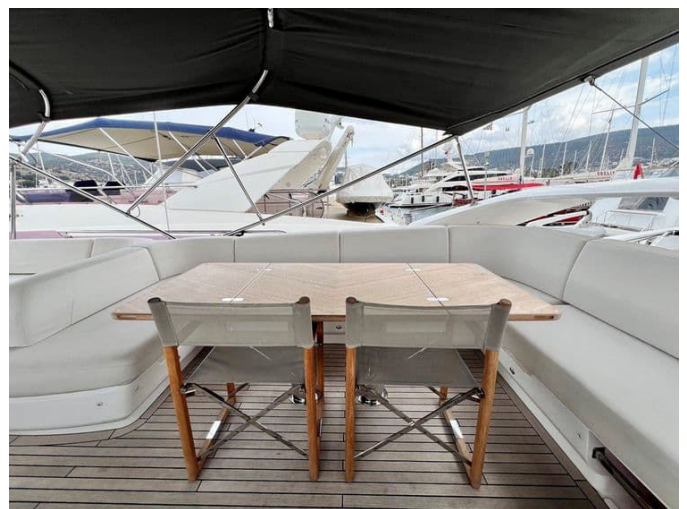






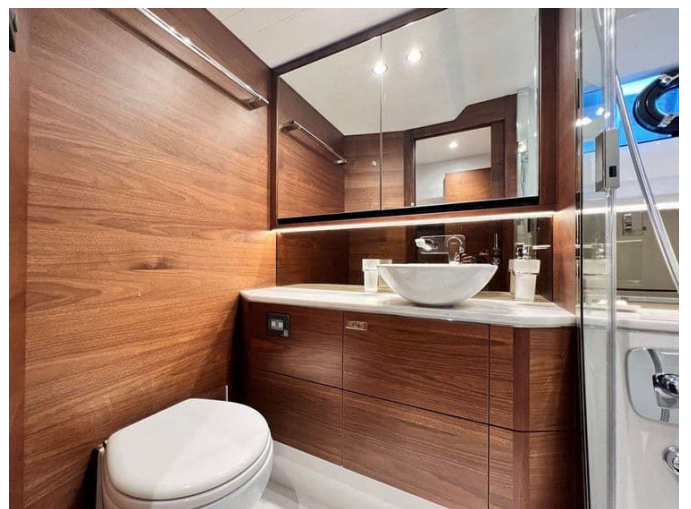
















ДЕТАЛЬНОЕ ОПИСАНИЕ

Технические характеристики - стандартное и дополнительные exrtas

Построенная в соответствии с признанным стандартом Princess, эта моторная яхта F55 оснащена двумя двигателями Volvo Penta D13 900 дизельного типа (две по 900 hp каждая) на валах и белым корпусом, что обеспечивает мощную и уверенную ходкость. Внутренняя отделка выполнена из ореха с сатиновым лаком, пол в кухонной зоне выполнен из ореховой планки, а зона кормового салона модернизирована до совпадающего деревянного пола; столешницы в кухне выполнены из твердой поверхности Sylmar White, дополнены посудомоечной машиной и стирально-сушильным комбинированным агрегатом, аккуратно размещенным под отсеком у лестницы. В салоне установлен полноразмерный стол для обеда/кофе вместо стандартного варианта с двумя электроприводными ножками; столешница разделяется пополам, сокращая длину на пятьдесят процентов в сложенном состоянии, и снабжена скользящей функцией для удобного использования как журнального столика. Правую гостевую каюту можно трансформировать в двухместную спальную зону с электрическим скользящим механизмом к палубной койке, в то время как кормовая каюта полностью укомплектована односпальной койкой с отдельным туалетом и душем. Для уверенной маневренности в ограниченных пространствах предусмотрен двухстанционный джойстик Volvo, обеспечивающий медленное руление в режиме швартовки и интуитивное управление на любой скорости в режиме движения; интегрированная система управляет двигателями, рулевым и подруливающими устройствами и включает установленный стерновой туннельный тягач с переменной скоростью

вместе с модернизированным, регулируемым носовым подруливающим устройством силой 210 kgf. Функция «hold» для швартовки повышает точность, дополненная третьей станцией управления в кокпите с управлением подруливающими устройствами и аварийной остановкой. Динамический комфорт в движении и на якоре обеспечивает гиростабилизатор Seakeeper 9 с управлением со второго поста через экраны картплоттера, а четыре подводных фонаря на транце создают эффектное ночное освещение. Независимость пресной воды усилена установкой опреснителя Aquafresh, системой обратного осмоса, подведённой к умывальнику для получения питьевой воды, и машиной для очистки дождевой воды с отдельной системой очистки. На палубе оформление Allure Collection II (без жёсткого тента) подчёркивает как интерьер, так и внешний дизайн: внизу кресла у поста управления украшены прострочкой, контрастной окантовкой и панелями, а на флайбридже рулевые сиденья повторяют те же элементы. Ноздри ступеней из тика обновлены на транце, флайбридже и фордеке, боковые ступени тоже в тике при выборе опции боковой палубы из тика; центральный пульт и мок бар на флайбридже окрашены в Oyster Grey, а фордек дополнен обшитыми подушками для загара с регулируемыми подголовниками. Тик щедро уложен на палубе флайбриджа, боковых палубах, фордеке и проходной части крышки кокпита; в корме электрогидравлическая купальная платформа поднимается и опускается с безопасной рабочей нагрузкой 450 кг и предварительно оснащена ключевыми плитами и скользящей системой для упрощения последующего монтажа чоков для лодки. Две электрические кормовые лебёдки принимают на себя напряжение при швартовке, а 2,9 м электрогидравлическая телескопическая аппарель с автоматическими поручнями обеспечивает бесшовную посадку на борт. Якорная оснастка усилена нержавеющей Ultra якорем вместо стандартного и общей длиной цепи 60 м диаметром 10 мм с дополнительными 20 м сверх

стандарта, а также отдельной длиной оцинкованной цепи 60 м указанной при 10". Энергетическая устойчивость вне сети впечатляет: установлен генератор ONAN мощностью 17.5 кВт вместо стандартного; установлены розетки «континентальные» 220/240 V; AGM аккумуляторы 90 Ah предусмотрены как для стартерных, так и для бытовых батарей; автономность расширена за счёт инвертора 5 kW, зарядного устройства 120 A и литиевых батарей 600 A; а на тенте бимини смонтирована солнечная панель 1.2 kW. Комплекс камер охватывает кокпит и флайбридж, с двумя дополнительными камерами, выделенными для моторного отсека. Кулинарные и гостевые акценты многочисленны: электрическая решётка/барбекю Kenyon встроена в мок бар флайбриджа, в кормовом салоне установлен льдогенератор, на фордеке предусмотрена пресноводная система промывки якоря/палубы; кормовые швартовные фонари помогают ночным заходам, а комбинированная стирально сушильная машина размещена под лестницей к компаньонке. Внешнее освещение модернизировано: добавлена низкоуровневая подсветка полосой под мок баром флайбриджа, три акцентных прожектора на транце, семь дополнительных палубных светильников вдоль бортов и фордека в сумме тринадцать, а также две выдвижные фонарные опоры у переднего обеденного места на флайбридже. Аудиосистема выполнена в премиум комплектации: в палубном салоне Fusion Apollo RA 770 с Wi-Fi/DAB и внешним USB сочетается с проигрывателем Samsung BD J5900 Blu-ray (при выборе опционального телевизора), четырьмя динамиками Focal 100 ICW6 и сабвуфером Fusion CP AS1080 вместо Fusion MS AV755; в мастер камбузе Fusion Apollo RA 770 с Wi-Fi/DAB и Samsung BD J5900 Blu-ray в паре с четырьмя Focal 100 ICW6 и сабвуфером Fusion CP AS1080 вместо Fusion SRX 400; в кокпите два водонепроницаемых динамика Fusion Signature 7.7" связаны с аудиосистемой салона и имеют локальное управление Fusion SRX 400; на флайбридже установлен Fusion SRX 400 с

водонепроницаемыми 6.5" динамиками, также связанный с источником салона. Визуальная часть не уступает: в мастер каюте установлен 43" UHD LED телевизор с радиоплеером/плеером DVD/MP3 Fusion MS AV755 и Bluetooth; в носовой каюте 32" LED телевизор с тем же Fusion MS AV755 и двумя динамиками Fusion 6" MS CL602; в правой каюте 32" LED телевизор и Fusion MS AV755 с радио/DVD/MP3/DAB и Bluetooth, приводящие две колонки Fusion MS CL602. На постах управления навигация и связь «под ключ»: радиолокатор Garmin 424 XHD2 с 48' открытой антенной отображается чётко на стандартном 16" дисплее с опциями разделённого или отдельного экрана рядом с картплоттером и приборной панелью; второй 16" цветной многофункциональный дисплей установлен в нижнем посту вместе с пультом Garmin GRID; на верхнем посту установлен Garmin GMI 20 четырёхдюймовый многофункциональный дисплей для отображения и управления отдельными функциями, такими как лог и эхолот, и дублируется вторым 16" цветным MFD с выделенным GRID кнопочным пультом. Карты в картплоттере — версия «Rest of World», а в комплект входит International VHF. Климат контроль всесторонний: реверсивная система охлаждения/отопления суммарно 78,000 BTU, рассчитанная на эксплуатацию при температуре до 40°C (тропический режим) с органами управления во всех каютах и воздуховыпусками во всех зонах, включая ваннные комнаты; рекомендуемый генератор для такой нагрузки — 17.5 кВт. В кормовой каюте установлена отдельная конденсирующая секция 6,000 BTU, подающая 6,000 BTU воздушный обработчик с управлением SMX и отдельным воздуховыпуском в туалет. Практичные решения включают москитные сетки на всех открывающихся иллюминаторах, электрическую систему сброса за борт в дополнение к стандартной ручной схеме с электрическим клапаном, чтобы не приходилось каждый раз оперировать через сливной кран, и микровыключатель на сливном кране, предотвращающий работу помпы при его закрытии; туалет в

кормовой каюте подключен к системе хранения сточных вод, а в качестве набивки для стандартных наружных сидений и матрасов кокпита, фордека и флайбриджа используется сетчатая пена. Наружные чехлы выполнены из серого полотна; тент бимини отделан в соответствующем сером цвете и дополнительно оснащён диммируемой светодиодной верхней подсветкой с выключателем на пульте и электрогидравлическим приводом. Посуда и мягкий инвентарь тщательно подобраны: сервизы Princess China по пять предметов рассчитаны на шесть персон, бокалы Princess включают шесть бокалов для вина и шесть стаканов, а столовые приборы David Mellor 'Paris' в семипредметных наборах рассчитаны на шесть персон. Два табурета для переднего салонного дивана убираются в отсеки под койкой. Выбрана премиальная тканевая отделка, включая небольшие прямоугольные стёганные пледы с постельным бельём, дополнительные декоративные подушки и пледы. Цветовая гамма интерьера предусматривает ковролин Seychelles Stone в носовом салоне, у поста управления, на лестнице, в лобби и в нижней жилой зоне; в салоне левый U образный диван и правый диван обиты тканью Caribbean Outdoor Driftwood от Westbury@Altfield и сочетаются с верхушками двух барных стульев PYI в той же ткани. В мастер каюте изголовье выполнено в Ouessant Galet 37390334, Quartz VIII; небольшой прямоугольный стёганный плед с постельным бельём — Quartz Focus 10650 901 от Quartz; два портовых стула для завтрака PYI обиты Outdoor Linnen Driftwood от Westbury@Altfield. Носовая каюта повторяет оформление изголовья Ouessant Galet 37390334, Quartz VIII, с небольшим стёганным пледом Quartz Focus 10650 901; правая каюта аналогично имеет изголовье Ouessant Galet 37390334, Quartz VIII и тот же плед Quartz Focus 10650 901. Акценты в текстиле и пледах подобраны внимательно: в салоне одна подушка 20" Carabosse 02 Oro от James Malone @ Altfield, три подушки 20" Shepherds Cloth Wheat SHP2 от De Le Cuona и две подушки 20" Shepherds Cloth Midnight SHP7 от De Le Cuona; в мастер каюте две

подушки 22" Cape Lead CP12 от De Le Cuona; портовые стулья для завтрака дополняются одной подушкой 18" Tielt 28 Ochre от James Malone @ Altfield; кровать украшена пледом Saan Finely Woven Cashmere в Soft Grey Taupe размером 200 x 145 cm от Oyuna. Носовая каюта повторяет изголовье Ouessant Galet 37390334, Quartz VIII со стёганым пледом Quartz Focus 10650 901. В правой каюте кровать укомплектована двумя подушками 20" с диагональной прострочкой Shepherds Cloth Wheat SHP2 с деталями Tielt 28 Ochre от De Le Cuona/James Malone @ Altfield, одним пледом Saan Finely Woven Cashmere в Soft Grey Taupe 200 x 145 cm от Oyuna и двумя подушками 20" Shepherds Cloth Wheat SHP2 с деталями Shepherds Cloth Midnight SHP7 от De Le Cuona. Наружная обивка выполнена в Comfort Exterior III Met Ice с контрастом Comfort Exterior III Met Macadamia; в комплект входят чехлы Fyfers и зимние чехлы, а также теневой навес с хромированными стойками, установленный над носовой зоной для сидения.

Описание и ключевые особенности

Под ногами на флайбридже и на ступенях с тиковой кромкой ощущается качество исполнения, которое видно и чувствуется, а электро гидравлическая платформа на транце с фиксированными креплениями превращает спуск и подъём тендера в лёгкий и отточенный ритуал. Управление воспринимается как естественное благодаря двухстанционному джойстику Volvo, идеально скоординированному с носовым и стерновым подруливающими устройствами, что даёт точность на уровне кончиков пальцев в маринах и невозмутимую устойчивость при боковом ветре. Пост управления выделяется ясностью: пара 16 дюймовых многофункциональных дисплеев Garmin отображает радар, карты и полный набор навигационных данных с высокой чёткостью, а за этим стоит уверенность генератора Onan 17.5 kW и реверсивной системы

кондиционирования/отопления по всей яхте для круглогодичного комфорта. Жизнь на борту сочетает элегантность и практичность: кухня подготовлена для реальной готовки и оснащена полноразмерным холодильником/морозильником, посудомоечной машиной и микроволновой печью с конвекцией, а салон приглашает к продолжительным неспешным встречам на U образном диване вокруг продуманного полноразмерного стола для обеда/кофе с плавной электрической регулировкой и встроенной верхней LED подсветкой. На открытом воздухе отдых разворачивается под элегантностью электро гидравлического бимини с диммируемой LED подсветкой, при поддержке обширного пакета внешнего освещения, преобразующего вечера на якоре, и солнечной панели, тихо продлевающей вашу автономность.

Скорость и расход топлива

Оснащённая двумя дизельными двигателями Volvo Penta D13 900 с гребными валами, Princess F55 сочетает живую динамику и эффективное прохождение переходов. В независимых испытаниях при 2,200 об/мин яхта развила 26.6 узла при расходе топлива примерно 291 литр в час, что эквивалентно около 11 литрам на морскую милю; при снижении хода до примерно 22 узлов при около 2,000 об/мин потребление опустилось к 230 литрам в час, или примерно 10 литрам на морскую милю. При топливном баке 2,750 литров её практический запас хода на комфортной крейсерской скорости с разумным резервом составляет порядка 250 морских миль. В верхней зоне производительности F55 указана примерно на 33 узла, тогда как морские испытания зафиксировали при примерно 2,500 об/мин скорость около 29.4 узла, что подчёркивает способность лодки обеспечивать уверенную скорость с хладнокровием. За цифрами стоит реальность: этот экземпляр зарегистрирован в Turkey с

чистой документацией и подготовленной регистрацией для плавания по Средиземному морю. Её корпуса типа deep V из смолы методом инфузии дают плавную мореходность, высокую прочность строительства и долговечность. Флайбридж просторно организован и включает мок бар, шезлонги, продуманный пост управления и гостевую зону U образной формы — идеальные условия как для неспешных обедов, так и для спокойных закатов на якорю. Внизу большие прибрежные иллюминаторы заливают светом каждую каюту, а внутренняя отделка — сатиновый лак на древесине, столешницы из твёрдой поверхности и премиальная обивка — тихо говорит о качестве в каждой детали.

КОНТАКТЫ

Shestakov Yacht Sales — это брокерская компания, специализирующаяся на продаже и обслуживании яхт по всему миру. Компания предлагает услуги по покупке и продаже как новых, так и подержанных моторных яхт, парусных судов и роскошных супер и мега яхт. Они также предоставляют услуги по регистрации яхт, страхованию, техническому обслуживанию, подбору экипажа и организации чартеров в США, Канаде, Латинской Америке, Карибском бассейне, в Европе и на Багамах.

Основатель и ведущий брокер компании — Андрей Шестаков, лицензированный и сертифицированный специалист с обширным опытом в области морской инженерии и судостроения.

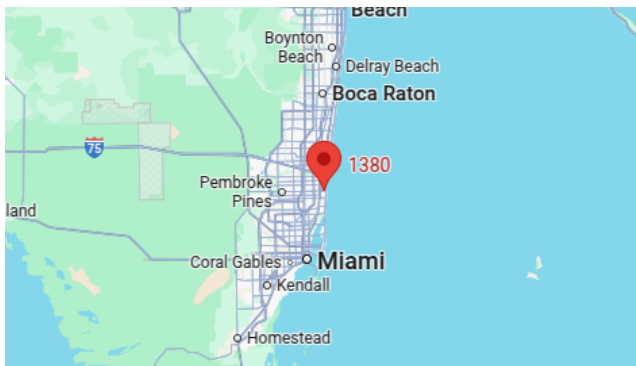
Компания имеет широкую сеть партнерств с крупными производителями яхт по всему миру и предоставляет услуги на нескольких языках, включая Русский, Украинский, Испанский и Английский. Офис компании расположен в Дания-Бич, штат Флорида, США.

Для получения дополнительной информации и просмотра доступных яхт вы можете посетить официальный сайт компании: <https://shestakovyachtsales.com/ru>

Контактная информация

Телефон: +1(954)274-4435 +7(918)465-66-44 **Email:** andrey@shestakovyachtsales.com

Адрес



1380 Weeping Willow Way, Hollywood,
Florida 33019