



SHESTAKOV

Yacht Sales

INCENTIVIZED - VANQUISH YACHTS



Производитель: [VANQUISH YACHTS](#)

Длина по КВЛ: 58' 0" (17.68 m)

Год постройки: 2022

Ширина: 16' 0" (5.08 m)

Модель: VQ58

Макс. осадка: 14' 9" (4.50 m)

Цена: \$2,495,000 USD Может измениться.

Крейсерская скорость: 28 Knots (32.22 MPH)

[Полное описание смотрите на нашем сайте](#)

Локация: Fort Lauderdale, United States

Макс. скорость: 41 Knots (47.18 MPH)

Если вы хотите купить яхту **INCENTIVIZED - VANQUISH YACHTS** или вам нужна помощь в ответах на любые вопросы, касающиеся покупки, продажи или аренды яхты, позвоните по телефону **+1(954)274-4435** или нажмите здесь <https://shestakovyachtsales.com>

ОГЛАВЛЕНИЕ

ОПИСАНИЕ	3
СПЕЦИФИКАЦИИ	4
Основная информация	4
Размеры	4
Скорость, емкости и водоизмещение	4
Размещение	4
Корпус и палуба	5
Двигатели	5
ГАЛЕРЕЯ	6
ДЕТАЛЬНОЕ ОПИСАНИЕ	14
КОНТАКТЫ	20

ОПИСАНИЕ

Принимаются варианты трейд ин. Тщательно обслуживаемая Vanquish 58 2022 года из позднего выпуска предлагается в связи с повышением владельца — редкая возможность приобрести почти новую спортивную яхту. На двух двигателях Volvo IPS950 всего 550 часов. Судно богато укомплектовано: в комплект входит тендер VQ11, премиальная кастомная аудиосистема, носовой подруливающий винт и множество дополнительных опций. Возможна продажа с финансированием от владельца; таможенная пошлина США оплачена.

Внутренняя планировка предлагает две спальные зоны: универсальный салон с трансформируемым диваном и просторная главная каюта, обеспечивающие утончённый комфорт для уикенд круизов или элегантных дневных прогулок. Интерьер продуман для удобства гостей и капитального отдыха на борту.

Пакет IPS950 обеспечивает лёгкое крейсерское плавание на скорости около 28 узлов и максимальную скорость примерно 41 узел, сочетая экономичный дальний ход и захватывающую управляемость — идеальное сочетание для спортивной яхты такого класса.

В феврале 2025 года выполнено полное сервисное обслуживание главных двигателей и IPS приводов, комплексный сервис генератора, а также профессиональная четырёхступенчатая полировка и воскирование всего судна. Яхта подготовлена к сезону и полностью готова к немедленному выходу в море.

СПЕЦИФИКАЦИИ

Основная информация

Модельный год:
2022

Страна:
United States

Год постройки:
2022

Размеры

Длина:
58' 0" (17.68 m)

Макс. осадка:
14' 9" (4.50 m)

Ширина:
16' 0" (5.08 m)

Скорость, емкости и водоизмещение

Крейсерская скорость:
28 Knots (32.22 MPH)

Запас воды:
105 Gallons

Макс. скорость:
41 Knots (47.18 MPH)

Запас топлива:
400 Gallons

Размещение

Санузлы всего:
1

Корпус и палуба

Материал корпуса:

Aluminum Yachts

Проект корпуса:

N/A

Материал палубы:

Aluminum

Интерьер:

N/A

Конфигурация корпуса:

N/A

Двигатели

Двигатели:

2

Тип двигателя:

Inboard

Производитель:

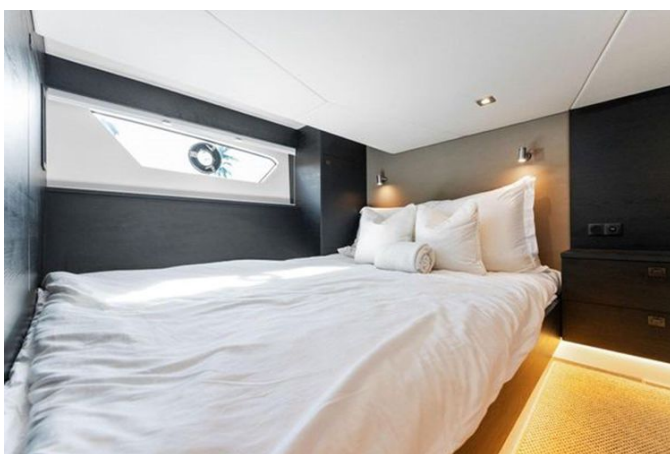
Volvo

Тип топлива:

Diesel

ГАЛЕРЕЯ

















ДЕТАЛЬНОЕ ОПИСАНИЕ

Введение

VQ58 спроектирована вокруг идеи просторной жизни на открытом воздухе: обширные палубы и большая солнечная платформа вместе создают непревзойденное пространство для отдыха до 23 гостей. Широкие, безопасные трапы обеспечивают свободное и уверенное перемещение по внешним палубам, а кормовая палуба выделяется открытой обеденной зоной со столом на десять человек — редкая для мотояхты такого размера особенность. Доступ на нижнюю палубу осуществляется по лестнице, расположенной впереди рулевой рубки с левого борта; она ведёт в главную каюту, где комфортная зона для отдыха и обедов легко превращается в главное спальное место. В средней части судна расположена приватная каюта с двумя кроватями queen и обширными местами для хранения, а туалет и душ удобно размещены у подножия лестницы, обеспечивая простой доступ как со ступеней, так и из спальных комнат.

Главная каюта с трансформируемым диваном

Главная каюта яхты задумана как изящное и гибкое жилое пространство, где комфортный диван плавно превращается в основную кровать, создавая уединённый спальный уголок по необходимости. Мойка Coriander с отдельным умывальником обеспечивает холодную воду по требованию, а большой холодильник и встроенная микроволновая печь делают пополнение запасов и приготовление простых блюд лёгким и удобным. Просторные шкафчики для одежды аккуратно хранят личные вещи, а мягкое рассеянное освещение наполняет пространство сдержанным, атмосферным сиянием. Практичные удобства включают

розетки 110 V и USB-порты для зарядки, дополненные установленным в каюте 7-дюймовым экраном управления Raymarine для чёткого и интуитивного мониторинга. Комфорт климата обеспечен кондиционером, а обеденный стол с регулировкой высоты легко адаптируется под расслабленный отдых или интимные приёмы пищи.

Главная каюта — на всю ширину корпуса

Главная каюта оборудована двумя кроватями размера queen, расположенными по левому и правому борту в просторной планировке; пространство купается в тёплом рассеянном свете, создающем уютную, располагающую атмосферу. Отдельный шкаф для одежды аккуратно хранит гардероб и поддерживает порядок в каюте, а практичные современные удобства — 110-volt розетки, порт USB для зарядки и система кондиционирования (AC) — деликатно интегрированы для простого и комфортного пользования.

Ванная

Созданная для уединения и непринуждённого комфорта, ванная оснащена электрическим смывным унитазом и отдельной душевой кабиной с успокаивающим дождевым душем. Раковина встроена в мойку из Corian и обеспечивает подачу тёплой и холодной воды, а зеркало современного дизайна придаёт пространству законченный штрих. Встроенный вентилятор обеспечивает постоянную вентиляцию, а мягкое рассеянное освещение окутывает помещение спокойной, спа-подобной атмосферой.

Приборы и электрические системы

В месте рулевого поста два 12-дюймовых дисплея Garmin аккуратно встроены в консоль, обеспечивая интегрированную навигацию и мониторинг двигателей в паре с системой усилителя руля, гарантирующей точное и лёгкое управление. Комфорт на борту дополняет стереосистема Fusion с возможностью подключения iPad и iPhone и отдельным сабвуфером для насыщенного звучания, а кондиционер Dometic Cruise Air поддерживает приятный климат в салоне; электросеть судна 24V подпитывается генераторной установкой 8000 I, а носовой подруливающий винт обеспечивает уверенное и точное маневрирование.

Корпус и палуба

Корпус выполнен из прочного морского алюминия 5083 и покрыт краской Awlgrip в исполнении для суперъяхт без металлических пигментов, в то время как палуба и окружающая прогулочная зона облицованы Flexiteek и спроектированы с системой самослива для лёгкого обслуживания. Швартовка организована с помощью одиннадцати выдвижных кнехтов, а в комплект палубного оснащения входят фендера, швартовые концы и спасательные жилеты. Для удобства на кокпите установлена розетка 110 В и несколько USB портов, а дополнительные USB розетки расположены в носовой лаунж зоне для простого доступа. Фоновое и рабочее освещение аккуратно интегрировано через LED светильники в палубе в корпусах из нержавеющей стали и дополнено навигационными огнями Loro для безопасного плавания. Обслуживание гостей и отдых стали проще благодаря столам с подстаканниками, двум холодильникам — одному под скамьёй рулевого и другому под мойкой во внешней кухне — и душу с пресной водой на палубе для освежения после купания.

Носовая палуба и проход вокруг

Изыщная носовая лаунж-зона оснащена столом с регулируемой высотой, что создаёт уютную и утонченную обстановку для спокойных бесед или стильных обедов на свежем воздухе. Непрерывный проход вокруг яхты имеет глубину 75 см, измеряемую от уровня пола до самой высокой точки корпуса, обеспечивая свободный и комфортный проход по палубе.

Безопасность

Тщательно укомплектованная для уверенности в море, яхта оснащена двенадцатью спасательными жилетами и автоматической системой пожаротушения в машинном отделении, дополненной трёхотсекной автоматической системой откачки воды, что обеспечивает надёжную защиту и спокойствие на каждом переходе.

Гараж на корме

Кормовой гараж, тщательно продуманный для размещения Williams 285 или Vanquish VQ11, позволяет яхте плавно спускать и поднимать тендер с помощью автоматической лебёдки с дистанционным управлением, а специальная рама для отдыха превращает это пространство в уютный прибрежный уголок при стоянке на якоре.

Якорная система

Погружная автоматическая якорная система превращает швартовку в плавный и лёгкий процесс, упрощая и спуск, и подъём якоря с изящной точностью. Автоматическая якорная лебёдка управляет цепью из нержавеющей стали длиной 40 м в сочетании с массивным якорем весом

25 кг, обеспечивая надёжную удерживающую силу и плавный подъём. Полный контроль над системой осуществляется с помощью пульта дистанционного управления, что позволяет точно оперировать ею с любой точки на борту яхты.

Опции

Задуманная для интуитивного управления и утончённого комфорта, яхта оснащена Volvo DPS / Skyhook и системой трима Volvo от Humphree, с отдельным кондиционированием у рулевой станции для прохлады и концентрации. Навигация и ситуационная осведомлённость усилены чёрной радарной системой Garmin, тёмой камерой FLIR Night Vision M232 и чёрным поисковым прожектором Marinco, установленными на спойлере опоры дизайна. На палубе тень и зоны для отдыха располагаются элегантно: солнцезащитный тент прикрывает передний обеденный стол на карбоновых стойках, а выдвигаемое тентовое полотно, также на карбоновых стойках, тянется до кормы. Посадка и выход на воду упрощены гидравлической пасареллой и лестницей Bezsoni SP607, а карбоновая стойка для душа на купальной платформе служит утончённой деталью отделки. Для развлечений предусмотрен льдогенератор производительностью 20 kg per 24 hours, стол на изолированном основании и люк, рассчитанный для бутылок в льду. Внизу полноширотная каюта оборудована для комфортной ночёвки: две queen-кровати расположены под полом кокпита по левому и правому борту, а в каюте установлен увеличенный винный холодильник. Авторская аудиосистема обеспечивает объёмный звук: сабвуфер в диване у стола под T-Top, четыре динамика под T-Top и дополнительный сабвуфер с десятидюймовыми колонками по судну. Снаружи яхта производит сильное впечатление: хардтоп окрашен в чёрный цвет, остекление тонировано серым солнцезащитным оттенком, а подводная

подсветка вдоль бортов, начинающаяся на одной трети транца, создаёт манящую атмосферу на якоре. Практичные элементы включают дополнительную спинку на солярии перед иллюминатором, и комплект дополняет способный тендер Vanquish VQ11.

Отказ от ответственности

Данные представлены добросовестно, однако точность предоставленной информации и состояние судна не гарантируются. Потенциальным покупателям настоятельно рекомендуется поручить своим брокерам или независимым сюрвейерам провести проверку любых вопросов, которые они считают существенными. Яхта предлагается с возможностью предварительной продажи, изменения цены или снятия с рынка без уведомления.

КОНТАКТЫ

Shestakov Yacht Sales — это брокерская компания, специализирующаяся на продаже и обслуживании яхт по всему миру. Компания предлагает услуги по покупке и продаже как новых, так и подержанных моторных яхт, парусных судов и роскошных супер и мега яхт. Они также предоставляют услуги по регистрации яхт, страхованию, техническому обслуживанию, подбору экипажа и организации чартеров в США, Канаде, Латинской Америке, Карибском бассейне, в Европе и на Багамах.

Основатель и ведущий брокер компании — Андрей Шестаков, лицензированный и сертифицированный специалист с обширным опытом в области морской инженерии и судостроения.

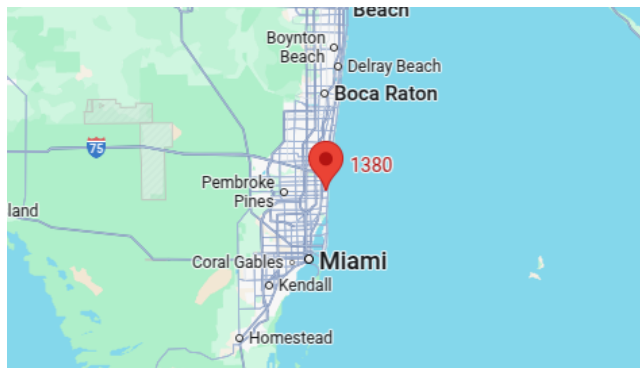
Компания имеет широкую сеть партнерств с крупными производителями яхт по всему миру и предоставляет услуги на нескольких языках, включая Русский, Украинский, Испанский и Английский. Офис компании расположен в Дания-Бич, штат Флорида, США.

Для получения дополнительной информации и просмотра доступных яхт вы можете посетить официальный сайт компании: <https://shestakovyachtsales.com/ru>

Контактная информация

Телефон: +1(954)274-4435 +7(918)465-66-44 **Email:** andrey@shestakovyachtsales.com

Адрес



1380 Weeping Willow Way, Hollywood,
Florida 33019