



SHESTAKOV

Yacht Sales

ONE MORE TIME - SEA RAY



Производитель: [SEA RAY](#)

Длина по КВЛ: 58' 0" (17.68 m)

Год постройки: 2007

Ширина: 16' 0" (4.88 m)

Модель: N/A

Мин. осадка: 14' 1" (4.30 m)

Цена: \$650,000 USD Может измениться.

Макс. осадка: 14' 9" (4.50 m)

[Полное описание смотрите на нашем сайте](#)

Локация: Fort Myers, United States

Крейсерская скорость: 24 Knots (27.62 MPH)

Макс. скорость: 33 Knots (37.98 MPH)

Если вы хотите купить яхту **ONE MORE TIME - SEA RAY** или вам нужна помощь в ответах на любые вопросы, касающиеся покупки, продажи или аренды яхты, позвоните по телефону **+1(954)274-4435** или нажмите здесь <https://shestakovyachtsales.com>

ОГЛАВЛЕНИЕ

ОПИСАНИЕ	3
СПЕЦИФИКАЦИИ	5
Основная информация	5
Размеры	5
Скорость, емкости и водоизмещение	5
Размещение	6
Корпус и палуба	6
Двигатели	6
ГАЛЕРЕЯ	7
ДЕТАЛЬНОЕ ОПИСАНИЕ	14
КОНТАКТЫ	16

ОПИСАНИЕ

Sea Ray 58 Sedan Bridge (2007) — флайбриджная моторная яхта

Наслаждайтесь жизнью на борту этой элегантной Sea Ray 58 Sedan Bridge 2007 года — флайбриджной моторной яхты, оставшейся на пресной воде до июня 2024 года и затем благополучно прошедшей переход с Великих озёр в Форт-Майерс, Флорида. Судно представлено в выдающемся внешнем и внутреннем состоянии и прошло все регламентные работы MAN на заводском уровне в 2025 году, с последним ежегодным обслуживанием в 2026 году — это обеспечивает будущему владельцу полную готовность к эксплуатации.

Её пресноводная история видна во всём: машинное отделение необычайно чистое и является настоящей жемчужиной яхты, интерьерная столярка сохранила чёткость линий без следов расслаивания или вздутия. Пилотский пост модернизирован — установлена обновлённая навигационная система Garmin, что привносит современные возможности электроники на проверенную временем платформу и делает это судно особенно привлекательным для взыскательных покупателей.

Под капотом — два дизельных двигателя MAN 900 общей мощностью 861 л.с., обеспечивающие плавную, тихую и уверенную ходкость. Яхта уравновешена, держит курс прямо и скользит по воде с той сдержанной грацией, которую ценят опытные капитаны на седан-бриджах.

Качество исполнения и отделки задаёт тон всему нахождению на борту: изящные линии, безупречная подгонка деталей и тщательная отделка отражают внимание Sea Ray к деталям. Внутренняя планировка продумана для комфорта и изысканных приёмов: премиальные материалы, продуманные удобства создают спокойную и роскошную атмосферу для прибрежных круизов или уикендов.

Редкая возможность для тех, кто ищет первоклассную яхту класса седан-бридж с флайбриджем — сейчас доступна в MarineMax Fort Myers, Форт-Майерс, Флорида.

СПЕЦИФИКАЦИИ

Основная информация

Модельный год:
2007

Страна:
United States

Год постройки:
2007

Размеры

Длина:
58' 0" (17.68 m)

Ширина:
16' 0" (4.88 m)

Мин. осадка:
14' 1" (4.30 m)

Макс. осадка:
14' 9" (4.50 m)

Скорость, емкости и водоизмещение

Крейсерская скорость:
24 Knots (27.62 MPH)

Запас воды:
150 Gallons

Макс. скорость:
33 Knots (37.98 MPH)

Запас топлива:
700 Gallons

Водоизмещение:
45.5 Pounds

Размещение

Спальных мест:

5

Каюты экипажа:

1

Санузлы всего:

2

Койки экипажа:

1

Корпус и палуба

Материал корпуса:

Fiberglass and Plastic Yachts

Проект корпуса:

Sea Ray

Материал палубы:

Fiberglass

Интерьер:

Sea Ray

Конфигурация корпуса:

Deep Vee

Двигатели

Двигатели:

2

Тип двигателя:

Inboard

Производитель:

MAN

Тип топлива:

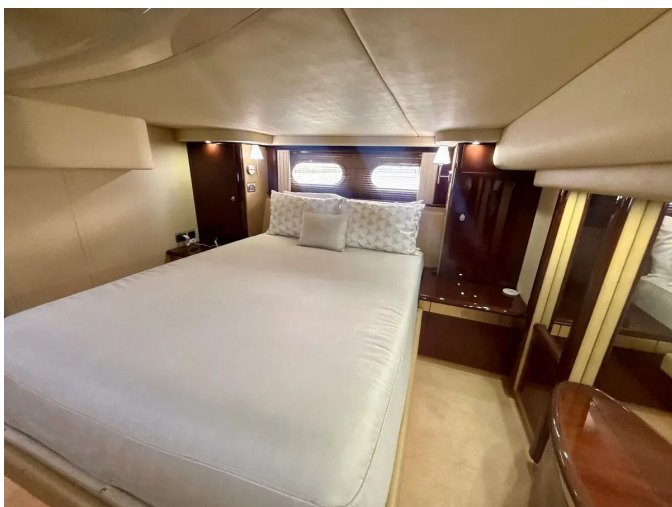
Diesel

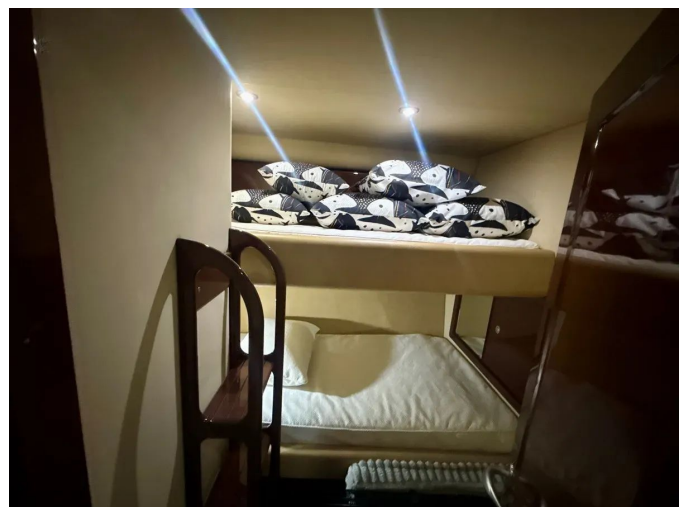
ГАЛЕРЕЯ















ДЕТАЛЬНОЕ ОПИСАНИЕ

Дополнительные характеристики

Судно оснащено двумя двигателями MAN V8-900, правый агрегат отработал 1,409 часов, левый — 1,404 часа, вспомогательное электроснабжение обеспечивает генератор Onan модель 21.5MDKBR – 5832B с 1,990 моточасами. Салон и камбуз устроены с прицелом на комфорт и дальние переходы: здесь установлен холодильник Isotherm Dual в сочетании с отдельной морозильной камерой Isotherm, микроволновая печь Tarran, плита Kenyon на две конфорки и дополнительный холодильник Norcold, поддерживаемые вентилятором 12V, центральным пылесосом и встроенной прально-сушильной машиной GE, чтобы длительные круизы проходили без лишних забот. Интерьер спроектирован для плавной циркуляции и уединения: в главном салоне развлекательный центр расположен в корме по правому борту, основные электрические панели — в корме по левому борту, встроенные диваны по обеим сторонам имеют места для хранения под подушками. Вперед и вверх на один уровень располагается обеденная зона слева и камбуз справа, а далее, пройдя вперед и спустившись по пяти ступеням, вы попадаете на палубу с каютами. Носовая VIP-каюта имеет двуспальную островную кровать, дверь-изолятор, ведущую в санузел, расположенный за ней по левому борту, отдельный душ — по правому борту, а также гардероб и шкафчики под кроватью и по бокам. Корма по левому борту занимает гостевой санузел с прачечной нишей по правому борту, а по правому борту размещена компактная служебная/гостевая каюта с двухъярусной койкой. Главная каюта расположена в корме, в ней просторная кровать, санузел смещён вперёд по левому борту и имеется достаточно места в шкафах и под кроватью.

Навигационно-рулевой комплекс полный и основан на системе Garmin, включающей VHF 200, GPSMAP 7612 XSV в сочетании с дополнительным GPSMAP 7612, функции эхолота через GPSMAP 7612 XSV и Garmin Digital unit, а также отображение радара на GPSMAP 7612 XSV. Автопилот Garmin облегчает длительные переходы, дополнительно установлен четырёхдюймовый компас Ritchie, гудок 12V и поисковый прожектор ACR-URP-102; безопасность в море усилена аварийным радиопередатчиком ACR 406 MZ E.P.I.R.B. Система пожарной защиты и сигнализации надёжна: встроенная система подавления Sea Fire FE 241 в машинном отделении, два переносных огнетушителя для флайбриджа и главной каюты, детектор угарного газа и сигнализация Sea Fire. Дополнительное оборудование делает жизнь на борту и эксплуатацию удобными: гидравлическая платформа, ковровое покрытие на мостике, электрическая система замены масла и система сигнализации Sea Ray Systems Monitor для контроля систем. Береговой комфорт обеспечен береговым подключением телефона/TV, связь и развлечения — системой спутникового телевидения KVH Trac Vision и морской TV-антенной. Практические принадлежности, такие как чехлы на ветровое стекло, отбойники (fenders), запасные швартовные канаты, швартовные крюки, чехол для консоли мостика и Glendenning Cable Master, поддерживают порядок и готовность судна. Маневрирование упрощено подруливающими устройствами Vetus в носу и корме и системой Yacht Controller, а комфорт на палубе обеспечен заводским жёстким верхом из стеклопластика с полным занавесом Eisenglass и дополнительным тентом bimini над кокпитом. Наконец, электрическую стабильность на борту поддерживает трансформатор ANG 12.5 boost.

КОНТАКТЫ

Shestakov Yacht Sales — это брокерская компания, специализирующаяся на продаже и обслуживании яхт по всему миру. Компания предлагает услуги по покупке и продаже как новых, так и подержанных моторных яхт, парусных судов и роскошных супер и мега яхт. Они также предоставляют услуги по регистрации яхт, страхованию, техническому обслуживанию, подбору экипажа и организации чартеров в США, Канаде, Латинской Америке, Карибском бассейне, в Европе и на Багамах.

Основатель и ведущий брокер компании — Андрей Шестаков, лицензированный и сертифицированный специалист с обширным опытом в области морской инженерии и судостроения.

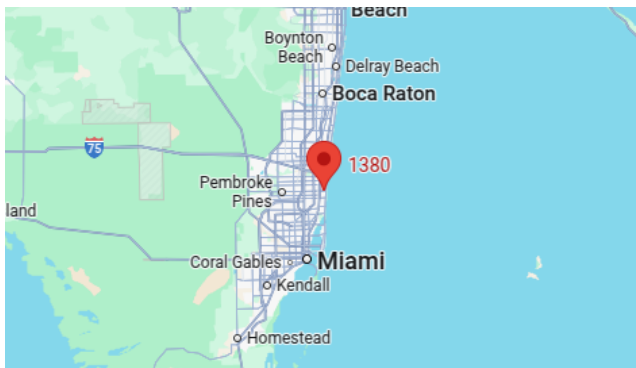
Компания имеет широкую сеть партнерств с крупными производителями яхт по всему миру и предоставляет услуги на нескольких языках, включая Русский, Украинский, Испанский и Английский. Офис компании расположен в Дания-Бич, штат Флорида, США.

Для получения дополнительной информации и просмотра доступных яхт вы можете посетить официальный сайт компании: <https://shestakovyachtsales.com/ru>

Контактная информация

Телефон: +1(954)274-4435 +7(918)465-66-44 **Email:** andrey@shestakovyachtsales.com

Адрес



1380 Weeping Willow Way, Hollywood,
Florida 33019