

SUNSEEKER PREDATOR 57 - SUNSEEKER



Производитель: [Sunseeker](#)

Длина по КВЛ: 59' 0" (18.01 m)

Год постройки: 2016

Ширина: 15' 0" (4.70 m)

Модель: Predator 57

Мин. осадка: 13' 8" (4.17 m)

Цена: \$987,186.71 USD Может измениться.
[Полное описание смотрите на нашем сайте](#)

Макс. осадка: 13' 1" (4 m)

Локация: Swanwick, United Kingdom

Крейсерская скорость: 27 Knots (31.07 MPH)

Макс. скорость: 30 Knots (34.52 MPH)

ОГЛАВЛЕНИЕ

ОПИСАНИЕ	3
СПЕЦИФИКАЦИИ	5
Основная информация	5
Размеры	5
Скорость, емкости и водоизмещение	5
Размещение	6
Корпус и палуба	6
Двигатели	6
ГАЛЕРЕЯ	7
ДЕТАЛЬНОЕ ОПИСАНИЕ	13
КОНТАКТЫ	17

ОПИСАНИЕ

Яркий пример Sunseeker Predator 57, этот стройный спортивный крейсер и скоростная моторная яхта, "Cool Water", предложены в отличном состоянии; при желании может быть организована доставка в Средиземноморье, рассматривается возможность частичного обмена. Яхта в собственности одного владельца с момента покупки и оснащена желаемыми 900 л.с. Volvo Penta D13s, обеспечивающими уверенную динамику и лёгкое маневрирование на малых скоростях благодаря пропорциональным носовому и кормовому подруливающим устройствам и системе дистанционного управления Yacht Controller.

Williams 325 Turbojet tender, изображённый на фотографиях, может быть приобретён по отдельной договорённости, дополнительные сведения предоставляются по запросу. Комплектация отвечает требованиям роскошной моторной яхты и включает генератор и кондиционирование Med spres, полный навигационно коммуникационный комплект Simrad, гидравлическую пассереллу и ёмкий гараж для тендера с интегрированной системой спуска и подъёма.

Внутренняя планировка одновременно практична и изящна: две двухместные каюты с собственными санузлами, каюта с двумя односпальными койками и кормовая каюта для экипажа, всё это оформлено в улучшенной мебельной отделке из американского ореха. Поварская камбузная зона оборудована специально удлинённой линейной рабочей поверхностью, под которой аккуратно размещены стирально сушильная машина и винный холодильник.

Просторный кокпит с кормовым солярием создан для неспешных приёмов гостей и защищён полным тентовым укрытием и выдвигаемым тканевым солнцезащитным навесом. Раздвижные двери кокпита и опускающееся кормовое окно открываются, создавая единое, обширное

жилое пространство верхней палубы, которое гармонично объединяет салон и кокпит — элегантная примета современного скоростного и хардтоп крейсерного стиля.

СПЕЦИФИКАЦИИ

Основная информация

Категория:

Моторные яхты

Год постройки:

2016

Подкатегория:

Моторная яхта

Страна:

United Kingdom

Модельный год:

2016

Размеры

Длина:

59' 0" (18.01 m)

Ширина:

15' 0" (4.70 m)

Мин. осадка:

13' 8" (4.17 m)

Макс. осадка:

13' 1" (4 m)

Скорость, емкости и водоизмещение

Крейсерская скорость:

27 Knots (31.07 MPH)

Запас воды:

158.5 Gallons

Макс. скорость:

30 Knots (34.52 MPH)

Запас топлива:

581.18 Gallons

Размещение

Спальных мест:

6

Койки экипажа:

1

Санузлы всего:

2

Корпус и палуба

Материал корпуса:

Fiberglass and Plastic Yachts

Проект корпуса:

N/A

Материал палубы:

GRP

Интерьер:

N/A

Конфигурация корпуса:

Deep Vee

Двигатели

Двигатели:

2

Тип двигателя:

Inboard

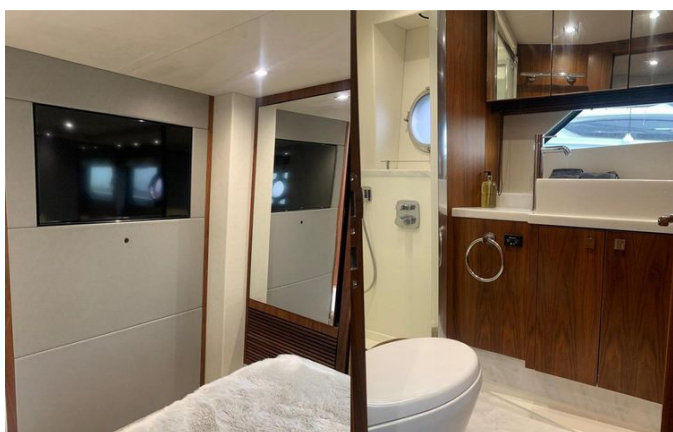
Производитель:

Volvo Penta

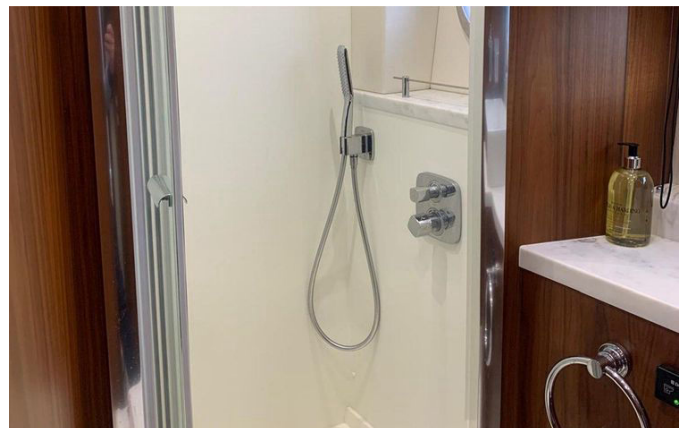
Тип топлива:

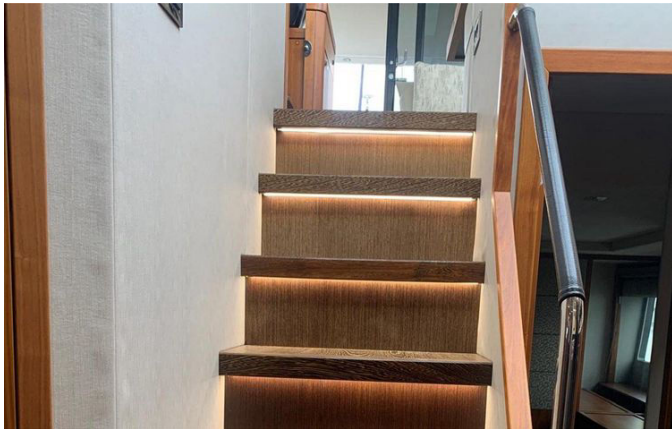
Diesel

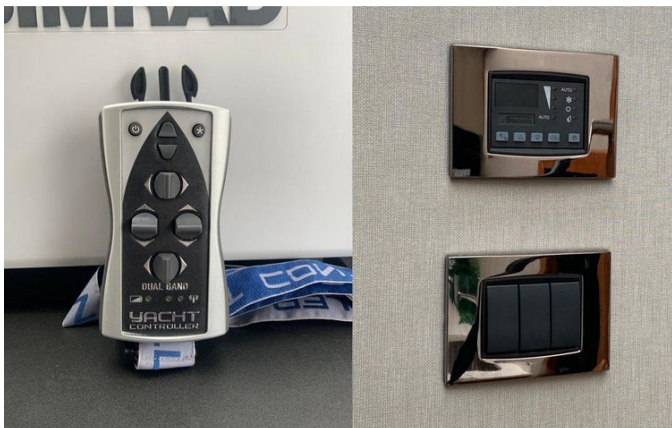
ГАЛЕРЕЯ













ДЕТАЛЬНОЕ ОПИСАНИЕ

О Sunseeker Predator 57

«COOL WATER» — бережно эксплуатируемый и узнаваемый представитель успешной линейки Sunseeker Predator 57, построенный и переданный своему первому и единственному владельцу в 2016 году. Оснащённый опциональной более мощной парой дизельных двигателей Volvo D13 мощностью 900 л.с. на валах, он обеспечивает ту лёгкую и уверенную ходовую манеру, которой славится эта модель, в дополнение к пропорциональным носовому и кормовому тяговым устройствам и системе дистанционного управления Yacht Controller для бесстрессовой стоянки. Полная средиземноморская комплектация включает модернизированный генератор, реверсивную кондиционирующую систему, швартовочные лебёдки, усовершенствованную якорную лебёдку, премиальный навигационный пакет Simrad, посудомоечную машину, стирально-сушильную машину, винный шкаф, улучшенную AV-систему, гидравлическую трап-палубу и многое другое. Интерьер оформлен в изысканной палитре: сатиновая американская карельская ореховая мебель чёрного оттенка, кремовые кожаные диваны и полы из венге создают элегантную атмосферу по всей длине яхты, а кастомный выдвижной модуль кухни на нижней палубе добавляет ценное место для хранения вместо нижнего дивана-месса. Яхта рассчитана на шесть гостей в трёх каютах плюс одно место для экипажа; центральная мастер-каюта по середине корпуса имеет двуспальную койку по центру, линейную тумбу с отсеком для хранения в левой борту и два кресла со столиком для завтрака в правой борту, дополненная полноценным шкафом-гардеробом и AV-системой. В санузле мастер-каюты имеется отдельная душевая кабина, электрический вакуумный туалет и

умывальник. Впереди VIP гостевая каюта также располагает центральной двухспальной койкой, баками для хранения на высокой отметке по обеим сторонам кровати, люком на носовую палубу, шкафом гардеробом и AV системой; её сервис обеспечивает собственный санузел с дополнительным доступом из нижнего лобби, что позволяет использовать его как дневной туалет и для доступа в третью каюту, при этом имеется отдельная душевая кабина, электрический вакуумный туалет и умывальник. Третья каюта в правом борту оборудована двухъярусной системой койк, расположенных вдоль корпуса, шкафом гардеробом и AV системой. С завода зона столовой на нижней палубе была переосмыслена в линейную тумбу, интегрирующую стирально сушильную машину, винный шкаф и дополнительные места для хранения, а столешница выполнена в том же стиле, что и основная кухня, благодаря чему всё нижнее пространство воспринимается как единая чрезвычайно функциональная зона. На главной палубе верхний салон приветствует U образной кожаной посадкой и раздвижным столом слева, тогда как справа линейная тумба скрывает барный шкаф, холодильный отсек и поднимающийся телевизор, всё это расположено перед двумя чернокожаными креслами штурмана и помощника и полностью оборудованным пультом управления.

Электро гидравлическая понижающаяся дверь и система окон превращают салон и кокпит в одно просторное развлекательное пространство, продолжающееся к корме большим открытым кокпитом с фиксированным обеденным столом и большой солярной платформой.

Дополнительные опции

Список опций исчерпывающий и тщательно подобранный. Якорная оснастка начинается с девяноста метров оцинкованной цепи сечением 9.5 мм, дополненной парой десятидюймовых овальных швартовых

кнехтов и флагштоком, в сочетании с якорём Lewmar Delta из нержавеющей стали массой 32 кг, управляемым модернизированной якорной лебёдкой Lewmar V5GD 24V, а низкорасположенные светодиодные огни по бортовым палубам, восемь с каждой стороны, изящно освещают проходы. Кормовая палуба оснащена электрическим солнцезащитным козырьком и отдельным электрическим тентом для кормового кокпита. Комфорт на борту обеспечивается высококлассной европейской системой кондиционирования с реверсивным циклом, носовыми соляными подушками с откидывающимися спинками, пружинными матрасами в койках и изголовьями носовой и мастер кают обшитыми материалом Vescom Shannon, а внутренняя планировка каюты экипажа предусматривает одно место для отдыха с выдвижным умывальником и туалетом. В мокром баре предусмотрены мойка и холодильник, льдогенератор с выделенным водным фильтром и морской электрический гриль барбекю, дополненные узким винным холодильником; в кухонной и бытовой зонах установлены посудомоечная машина Miele 220V slimline и стирально сушильная машина Miele Novotronic. Развлечения и связь усиливаются модернизированным пакетом Performance AV с телевизорами во всех каютах, в нижней кухонной зоне и в салоне на палубе, Apple TV в мастер каюте и салоне, а также системой маршрутизатора Perwave на борту. Штурманская и навигационная оснастка сосредоточена вокруг двухцветных многофункциональных сенсорных дисплеев Simrad NSS16 evo2 диагональю 16 дюймов с GPS Simrad GS25, поддерживаемых автопилотом Simrad с контроллером QS80, прибором Simrad IS40 для скорости/глубины с модулем эхолота BSM 1 и трансдюсером B744V для глубины/скорости/температуры, радиостанцией Simrad RS90 VHF с DSC, транспондером Simrad NAIS400 класса B и модулем Simrad GoFree WiFi, всё это контролируется радарным сканером Simrad TX 06S 6 kW с открытой антенной 4 foot на мачте, покрашенной в чёрный цвет; также имеются

дистанционно управляемый прожектор и единственный цветной дисплей Volvo Penta 7 inch для вальных двигателей, вместе с системами Volvo Penta trip control, cruise control и рычагом управления. Маневренность в ограниченных пространствах обеспечивается пропорциональными носовым и кормовым тяговыми устройствами, кормовыми швартовными лебёдками, системой дистанционного управления двигателями и тяговыми устройствами Yacht Controller, гидравлическими трим табами, наклоняемым рулевым колесом и устройством Glendinning Cablemaster для аккуратного и простого управления береговым питанием.

Практичные решения включают гидравлическую телескопическую трап площадку, систему роликов для подъёма тендера и систему запуска и подъёма Williams в гараже со скользящим шаттлом и электрической лебёдкой, автоматическую систему пожаротушения в моторном отсеке, прессуризованную систему горячего и холодного пресной воды с калориферным подогревом и системой ополаскивания палубы пресной водой, четыре подводных светильника Aqualuma LED с широким углом, нержавеющий бушприт и поручни по борту, полы из венге в нижнем лобби, на ступенях между палубами и на верхней палубе, а также модернизированный генератор Cummins Onan.

КОНТАКТЫ

Shestakov Yacht Sales — это брокерская компания, специализирующаяся на продаже и обслуживании яхт по всему миру. Компания предлагает услуги по покупке и продаже как новых, так и подержанных моторных яхт, парусных судов и роскошных супер и мега яхт. Они также предоставляют услуги по регистрации яхт, страхованию, техническому обслуживанию, подбору экипажа и организации чартеров в США, Канаде, Латинской Америке, Карибском бассейне, в Европе и на Багамах.

Основатель и ведущий брокер компании — Андрей Шестаков, лицензированный и сертифицированный специалист с обширным опытом в области морской инженерии и судостроения.

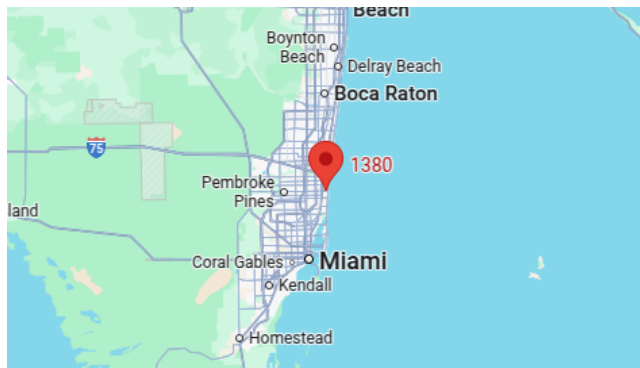
Компания имеет широкую сеть партнерств с крупными производителями яхт по всему миру и предоставляет услуги на нескольких языках, включая Русский, Украинский, Испанский и Английский. Офис компании расположен в Дания-Бич, штат Флорида, США.

Для получения дополнительной информации и просмотра доступных яхт вы можете посетить официальный сайт компании: <https://shestakovyachtsales.com/ru>

Контактная информация

Телефон: +1(954)274-4435 +7(918)465-66-44 **Email:** andrey@shestakovyachtsales.com

Адрес



1380 Weeping Willow Way, Hollywood,
Florida 33019