



SHESTAKOV

Yacht Sales

CONTANGO - VIKING



Производитель: [VIKING](#)

Ширина: 18' 0" (5.72 m)

Год постройки: 2012

Макс. осадка: 16' 8" (5.08 m)

Модель: 60 CONVERTIBLE

Крейсерская скорость: 32 Knots (36.83 MPH)

Цена: \$2,049,000 USD Может измениться.

[Полное описание смотрите на нашем сайте](#)

Локация: Playa Herradura, Costa Rica

Длина по КВЛ: 60' 0" (18.49 m)

Если вы хотите купить яхту **CONTANGO - VIKING** или вам нужна помощь в ответах на любые вопросы, касающиеся покупки, продажи или аренды яхты, позвоните по телефону **+1(954)274-4435** или нажмите здесь <https://shestakovyachtsales.com>

ОГЛАВЛЕНИЕ

ОПИСАНИЕ	3
СПЕЦИФИКАЦИИ	4
Основная информация	4
Размеры	4
Скорость, емкости и водоизмещение	4
Корпус и палуба	5
Двигатели	5
ГАЛЕРЕЯ	6
ДЕТАЛЬНОЕ ОПИСАНИЕ	25
КОНТАКТЫ	35

ОПИСАНИЕ

Contango — изящная и мощная яхта Viking 60 Convertible (2012), флайбридж-спортфишинг, созданная для требовательного моряка. Оснащённая Seakeeper 16 и поддерживаемая на высочайшем техническом и внешнем уровне, она представляет собой премиальную bluewater-платформу — надёжное судно для дальнего океанского рыболовства и смелых переходов.

Недавние обновления и сервисы:

Установлен Seakeeper 16 для максимальной стабилизации на волнении.

Февраль 2023: нанесена глянцевая чёрная маска, выполнена свежая покраска днища, заменены подшипники рулевого вала, уложено новое ковровое покрытие по всему интерьеру.

Ноябрь 2023: генератор Onan и главные двигатели CAT обслужены при 5 000 моточасах.

Декабрь 2023: восстановлена и обновлена внутренняя деревянная отделка.

Судно полностью укомплектовано, в отличном состоянии и готово к немедленному выходу в море. Находится в домашнем причале в Los Sueños Resort and Marina, Коста-Рика — полностью готова к просмотрам, морским переходам и прибрежной или офшорной рыбалке в любую минуту.

СПЕЦИФИКАЦИИ

Основная информация

Модельный год:
2012

Страна:
Costa Rica

Год постройки:
2012

Размеры

Длина:
60' 0" (18.49 m)

Макс. осадка:
16' 8" (5.08 m)

Ширина:
18' 0" (5.72 m)

Скорость, емкости и водоизмещение

Крейсерская скорость:
32 Knots (36.83 MPH)

Запас топлива:
1646 Gallons

Запас воды:
300 Gallons

Корпус и палуба

Материал корпуса:

Fiberglass and Plastic Yachts

Проект корпуса:

N/A

Материал палубы:

Fiberglass

Интерьер:

N/A

Конфигурация корпуса:

N/A

Двигатели

Двигатели:

2

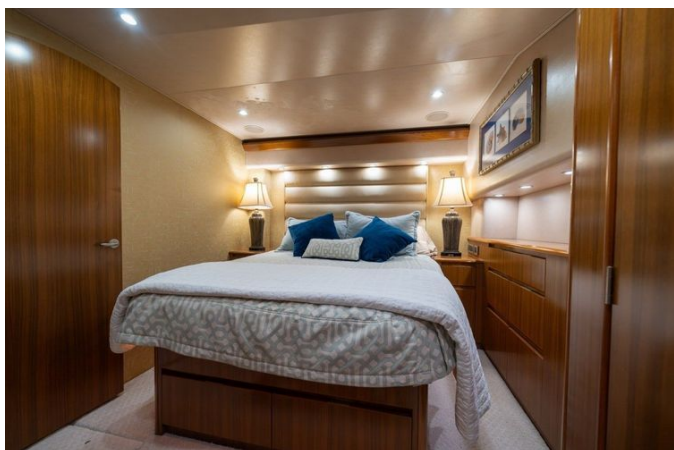
Тип двигателя:

Inboard

Производитель:

CAT

ГАЛЕРЕЯ

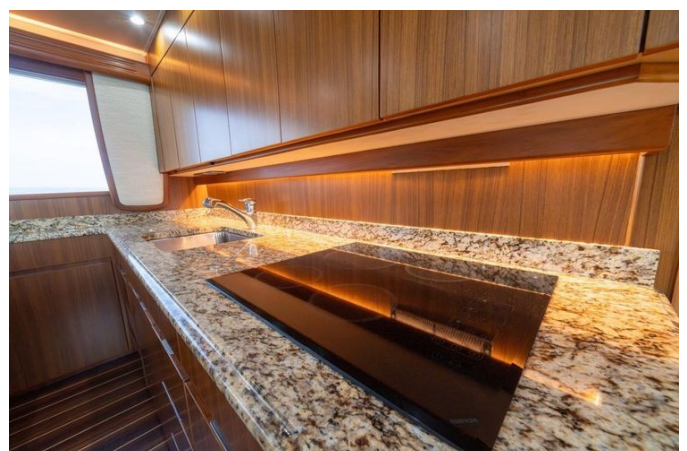


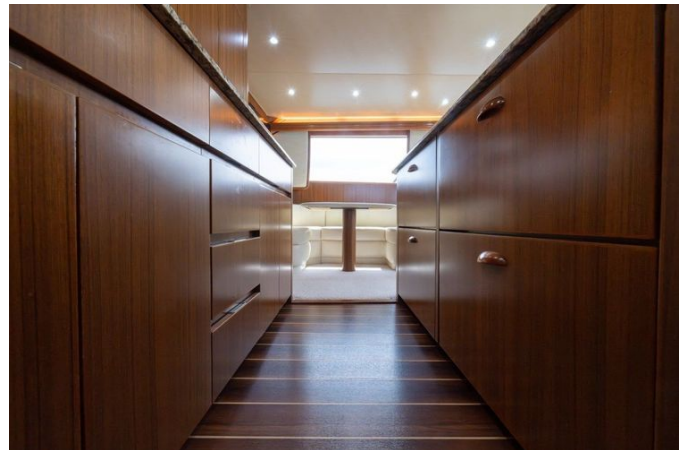




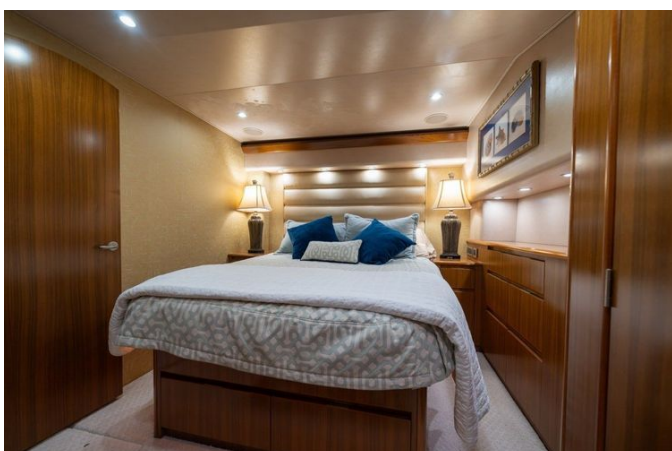






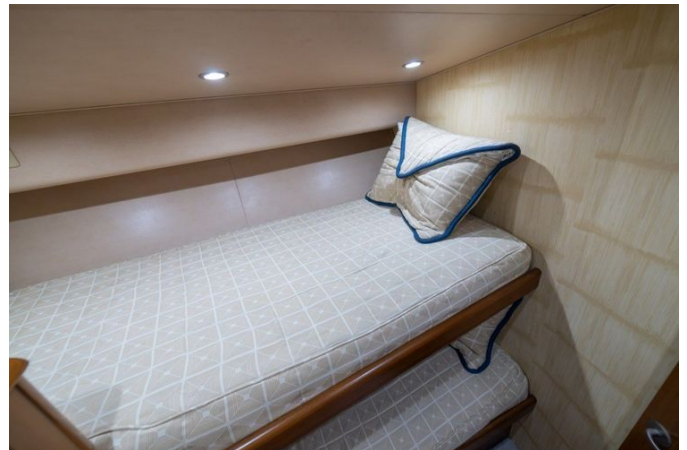
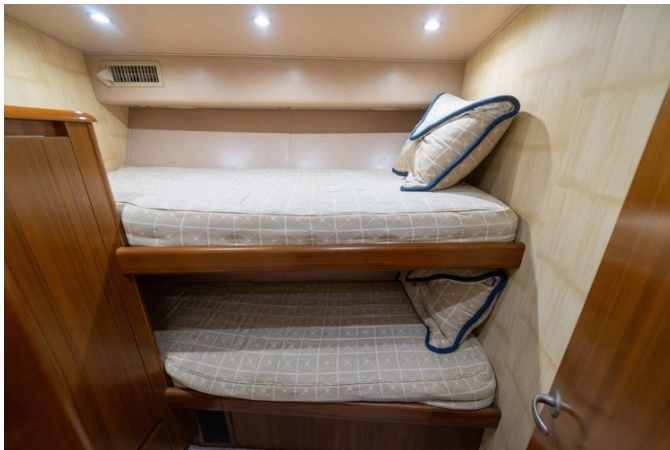


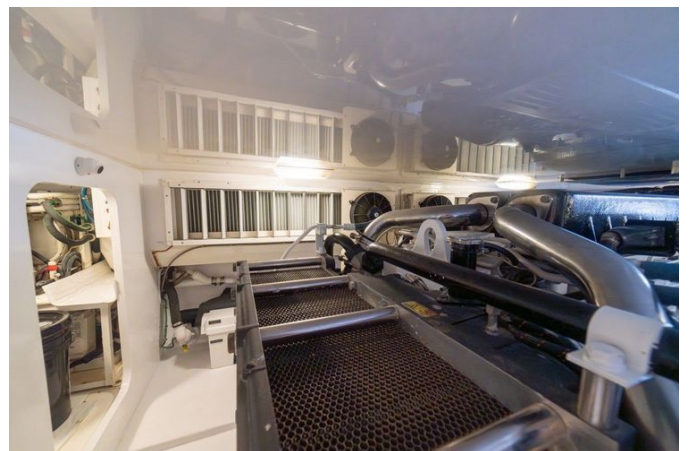
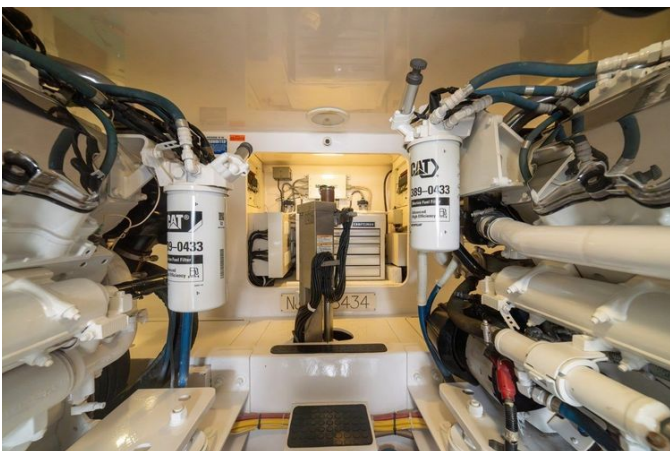
























ДЕТАЛЬНОЕ ОПИСАНИЕ

Основные характеристики яхты

Два двигателя Caterpillar C32A мощностью 1,925 hp каждый, управляемые через систему Caterpillar CP Link и оснащённые электронными троллинговыми клапанами, обеспечивают внушительную мощность и исключительно точное управление дросселем; интерьер выполнен в утончённой сатиновой отделке, камбуз и все санузлы оборудованы гранитными столешницами, а размещение включает четыре каюты — переднюю с кроватью размера queen — и три санузла, создавая уютную и изысканную жилую атмосферу. За штурвалом комплект электроники Garmin с AIS в сочетании с ночным видением FLIR гарантирует уверенную навигацию в любых условиях, а офшорную способность усиливают ледодробилка Eskimo, опреснитель Sea Recovery производительностью 1,400 GPD и носовой подруливающий механизм DC. Рыболовы оценят практичные решения: кондиционируемый мезонин в кокпите, прочные палубы из тика, живая ёмкость в транце с обзорным окном, катушки US-9 для teaser, розетки в кокпите, подготовленные для кайтфишинга, deep-dropping или установки teaser-роликов, и две подводные лампы для дополнительного привлечения рыбы. Дальнюю ходкость поддерживает солидный запас топлива в трёх баках — основной 835 gallons, средний 516 gallons и носовой 295 gallons, а комфорт внешних сидений повышают подушки закрытоячеистой конструкции для большей долговечности и стойкости к непогоде.

Последние улучшения яхты

Яхта прошла тщательную программу обновлений и доводок, выполненных с акцентом на целостность и высококачественную отделку.

В марте 2026 года подушки на мостике были заменены и тщательно подобраны по фактуре с креслами у штурвала, чтобы создать гармоничный кастомный образ за кормовым постом. Ранее, в феврале 2025 года, было полностью обновлено электронное оборудование: установлены четыре дисплея Garmin 8617 и добавлен сонар Furuno для улучшения навигации и поиска рыбы. К июлю того же года заменён винил в ходовом проходе и в передней VIP-каюте, а также обновлена бытовая пара — стиральная машина и сушилка — для надёжного удобства на борту. В августе проведён всесторонний технический апгрейд: машинное отделение и сами двигатели покрашены, уложено новое виниловое покрытие пола и выполнено полное обслуживание спасательного плота. В сентябре установлены новые винты VEEM для оптимизации ходовых качеств, а в декабре Seakeeper 16 заменён с приобретением максимальной гарантии, продлённой до пяти лет. Эстетическое обновление, начатое в июне-июле 2024 года, преобразило интерьер и экстерьер: в салоне обновлены все мягкие элементы — диван, кресла и подушки — установлена новая потолочная обшивка и обновлены ламбрекены; для всех тиковых столов изготовлены защитные чехлы в тон, а деревянные поверхности салона полностью отшлифованы и обновлены до глубокого, благородного сияния. Подушки на мезонине перешиты и оснащены защитными чехлами, подлокотники рыболовного кресла перетянуты, деревянные элементы кресла у штурвала обновлены, добавлены новые подушки для комфорта и стиля. Снаружи корпус получил новый слой краски Pamlico blue, установлена тиковая фальш-планка рядом с отбойными рейками из нержавеющей стали и нанесены чёткие новые окантовочные полосы; нижняя сторона крыши мостика выполнена в очень светло-сером цвете для снижения бликов, подводное освещение обновлено до четырёх светильников в транце, и все держатели удилищ заменены, завершив внешнее преображение.

Салон

Войдя в салон, вы обнаружите сатиновую отделку интерьера, тщательно обновлённую в июне 2024 года, которая создаёт атмосферу сдержанной роскоши. Центром развлекательной зоны является телевизор Samsung 40" в паре с четырьмя ресиверами Sky TV, а ледогенератор Kenmore ненавязчиво готов обслужить гостей. Богатые тиковые ламбрекены элегантно обрамляют пространство над просторным L-образным диваном с вместительными отсеками под сиденьями, а защитные брезентовые дорожки берегут проходы. Мостиковые элементы управления находятся под рукой: командный микрофон VHF и вертикальная электрическая панель со системой Octoplex обеспечивают удобство эксплуатации, а автоматическая дверь салона гарантирует плавный и беспрепятственный доступ.

Камбуз

Камбуз роскошно оборудован: гранитная столешница расположена на прочном покрытии Amtico и создана для серьёзной кулинарии — варочная панель Kenyon с четырьмя конфорками и микроволновая/конвекционная печь Sharp, а встроенный измельчитель отходов упрощает уборку. Пространство для холодного хранения впечатляет: шесть выдвижных ящиков Sub-Zero можно настроить под холодильный или морозильный режим, дополнительно четыре встроенных под столешницу холодильных ящика Sub-Zero и два специализированных морозильных ящика Sub-Zero обеспечивают избыточный объём, а ледогенератор Kenmore удобно расположен в салоне. Для неспешных обедов и бесед у прилавка стоят два барных стула со спинками, а приглашающая U-образная столовая группа даёт дополнительные места и полезное пространство для хранения под

сиденьями.

Лестничный проход

Тщательно оснащённый, лестничный проход оборудован отдельной стиральной машиной и сушилкой Ariston, чтобы поддержать потребности при длительных круизах яхты, в паре с дополнительной стирально-сушильной машиной Ariston, установленной в колонну, обеспечивающей гибкие варианты ухода за бельём. Специальный шкаф для белья аккуратно хранит постельные принадлежности и необходимые вещи, а встроенная центральная система пылеудаления упрощает регулярное обслуживание. Недавние обновления отделки — новое ковровое покрытие (2023) и обновлённые мягкие панельные обшивки стен (06/2024) — повышают и комфорт, и изысканный облик этого пространства.

Галльон у входной лестницы

Удобно доступный как со входной лестницы, так и из правой каюты, этот галльон отделан с большой тщательностью и продуман для комфорта. Полноценный душ с сатиновыми никелевыми смесителями расположен на фоне индивидуальных обоев и прочного покрытия Amtico, а гранитная столешница со встроенной раковиной дополнена смесителем Grohe в сатиновом никеле. Практичность обеспечивают шкафчик под раковиной и зеркальная поверхность, за которой скрыт встраиваемый аптечный шкафчик для аккуратного хранения необходимых мелочей. Планировку завершает туалет Dometic и верхний люк, наполняющий пространство естественным светом и свежим воздухом.

Главная каюта

Тихая главная каюта организована вокруг кровати размера king с подходом со всех сторон и вместительным местом для хранения под ней, по обеим сторонам элегантно расположены две тумбочки, каждая с собственной лампой. Полноразмерный шкаф, облицованный кедром, и шесть выделенных выдвижных ящиков предоставляют достаточно места для гардероба, а 26-inch Insignia TV обеспечивает лёгкие развлечения на борту. Каюта обновлена: новый ковёр уложен в 2023 году, пространство естественно освещается через потолочный люк, четыре розетки 110V удобно расположены для питания устройств, а кондиционер Cruisair поддерживает комфортный климат круглый год.

Санузел мастер-каюты

Спокойное, изысканное убежище, отделанное столешницей из гранита и дополненное фурнитурой в сатиновом никеле; центром композиции служит зеркальная тумба со смесителем Grohe. Практичность заложена в дизайне: предусмотрен отдельный шкаф для белья для аккуратного хранения, а износостойкое напольное покрытие Amtico придаёт пространству устойчивость и завершает роскошное, утонченное оформление.

VIP-каюта

VIP-каюта сосредоточена вокруг кровати размера queen с подходом со всех сторон и просторным местом для хранения под ней, а Samsung TV обеспечивает развлечения на борту яхты. Шкафы спроектированы с заботой о деталях: гардероб, выстланный кедром, четыре настенных шкафа и два ящика под спальным местом помогут поддерживать порядок

во время длительных переходов. Мягкий ковролин, установленный в марте 2023 года, освежает интерьер и добавляет изящный штрих, а система кондиционирования Cruisair A/C гарантирует точный и надёжный климат контроль. Новое, сшитое на заказ покрывало завершает облик каюты, придавая ей индивидуальную и роскошную нотку.

Галюон VIP-каюты

Интерьер галюона VIP-каюты выполнен с изысканной отделкой: гранитная столешница венчает зеркальную тумбу с аккуратно скрытым шкафчиком внизу, а арматура Grohe в сатин-никеле — включая смеситель и душевую фурнитуру той же марки — создаёт утончённый, гармоничный образ. Надёжный Vacu-flush туалет повышает комфорт на борту, а износостойкий пол Amtico завершает пространство благородной, достойной яхты отделкой.

Носовая каюта

Носовая каюта оборудована двухъярусными спальными местами, предлагающими гибкие варианты размещения, а телевизор Samsung в паре с ресивером Sky TV обеспечивает простой доступ к развлечениям на борту яхты. Шкаф для одежды в сочетании с обилием выдвижных ящиков гарантирует аккуратное хранение одежды и личных вещей в пределах досягаемости, а система Cruisair A/C поддерживает безупречно сбалансированный климат в салоне. Новый ковер, установленный в 2023 году, завершает каюту мягким и современным напольным решением.

Гостевая каюта по правому борту

Гостевая каюта по правому борту открывается с перекрёстной

компоновкой спальных мест, в центре которой располагается просторная широкая нижняя двуспальная койка. Продуманное хранение обеспечено платяным шкафом и тремя выдвижными ящиками. Мягкое ковровое покрытие под ногами создаёт тёплую, располагающую атмосферу, а климат точно регулируется выделенной системой кондиционирования Cruisair.

Флайбридж

Как только вы устраиваетесь за рулевым постом, флайбридж яхты раскрывает собой уверенный комплекс навигационных и управляющих систем: три картографических дисплея Garmin 8617 с AIS в паре с радаром Garmin соседствуют с отдельными приборами отображения работы двигателей Caterpillar, а управление носовым подруливающим устройством Side Power и классический компас Ritchie обеспечивают уверенное ведение курса. Установлены приборы RD30 и RD33 для полного набора данных, и всё это объединено на мониторе Octoplex, делающем контроль систем интуитивным и оперативным. Связь и безопасность гарантированы двумя VHF-радиостанциями Icom IC M604, а работа на корме в ночное время усилена управлением FLIR, связанным с ночным видением FLIR для точной работы после сумерек. Потребности спортфишера обеспечивают катушки US9 для привлечения рыбы и надёжное запираемое хранение удилиц, а рулевая зона сосредоточена вокруг тщательно отделанной тиковой подставки Release и дополнена тремя эргономичными креслами Release. Удобства и развлечения проработаны с тем же вниманием: полнофункциональный чехол Costa защищает пространство, стереосистема Fusion звучит через четыре динамика JL Audio, а практичные элементы, такие как морозильный ящик и система пресной воды для промывки, завершают этот изысканный, полностью оснащённый командный мостик.

Кокпит

Созданный для выступлений в турнирных условиях и одновременно для комфортного отдыха, кокпит этой яхты оснащён сиденьями на мезонине, которые сохраняют прохладу благодаря системе кондиционирования кокпита "Cool Breeze", и расположены на тщательно уложенной тиковой палубе. Garmin 8215 и пара динамиков JL Audio обеспечивают точную навигацию и насыщенное звучание, а кресло для боевой рыбалки Release с держателем удилищ (rocket launcher) занимает центральную позицию для серьёзной ловли. Функциональные системы так же продуманы, как и отделка: в транце размещён бак для живой наживки с иллюминатором, предусмотрена дверца для тунца с подъёмной створкой и сброс Eskimo в короб мезанина, а обширные охлаждаемые отсеки включают холодильный ящик для напитков, холодильный ящик для наживки и морозильник в кокпите, при этом всё это дополняет станция для снастей с четырьмя выдвижными ящиками. Рутинная эксплуатация не требует усилий благодаря доступу в машинное отделение, множеству розеток в кокпите и отдельным подводкам пресной и морской воды, левому палубному рыболовному боксу во всю длину и правому палубному лючку с отсеками для хранения; освещение и удобство обслуживания обеспечивают два подводных светильника и быстроразъёмное соединение для перекачки масла.

Корпус и палуба

Корпус, окрашенный в Ramlico Blue с контрастной чёрной маской, имеет утончённый силуэт, защищён нижней защитной окраской и обрамлён надёжным носовым поручнем; палуба, будь яхта в движении или на якоре, подготовлена и для серьёзной рыбалки, и для лёгких круизов: установлены аутриггеры Rupp с центральным риггером для оптимального

разведения снастей, прожектор и две подводные фары улучшают ночную видимость, а система смены масла выведена в кокпит для удобного обслуживания. Якорная оснастка солидна — плужковый якорь 32 kg на 50 ft цепи 3/8 inch с примерно 300 ft троса — управляется лебёдкой Lewmar и проходит через клюз. Обращение с силовыми кабелями упрощено двумя Cable Masters, а безопасность продумана всесторонне: спасательная шлюпка Lalizas на шесть человек (новая, август 2022), двенадцать спасательных жилетов Type 1, укомплектованная аптечка и актуальные сигнальные ракеты. Последнее обслуживание включало установку новых подшипников руля в 2025 году и новый ковролин по всему судну.

Электроника и навигация

Штурвал сосредоточен вокруг Garmin 8617 GPS, который управляет четырьмя экранами Garmin и интегрирован с автопилотом Garmin GHP20 и радаром GMR 1206 x HD для точного картографирования и расширенной ситуационной осведомлённости. Связь на борту обеспечивают две радиостанции Icom M 604 VHF, а интеграция AIS 600 повышает контроль за движением судов. Подводную картину дают эхолот Garmin GSD 26 в паре с PM265LN для глубоких, высокодетализированных эхосигналов, дополненные приборами Furuno RD33 и мощным сонаром Furuno Omni 8 для тщательного поиска рыбы. Ночные операции поддерживает тепловизор Flir, глобальную связность обеспечивает купол KVH Satellite Dome, управление у штурвала упрощено двумя Garmin Remote, размещёнными по левому и правому борту, а досуг на борту обеспечивает стереосистема Fusion Stereo MS-UD755; все системы работают в связке, гарантируя уверенное и спокойное плавание.

Машинное отделение

Безупречно организованное и выполненное по высоким стандартам, машинное отделение построено вокруг Caterpillar C-32A мощностью 1,925 hp; бортовое электропитание обеспечивается генератором Onan 21.5 kW, опреснение воды выполняет Sea Recovery water maker производительностью 1,400 GPD, а ледоруб Eskimo для ледяной стружки добавляет удобство при приеме гостей на борту. Обслуживание и контроль упрощены благодаря трем камерам в машинном отделении, набору инструментов Craftsman и системе смазки, а резервирование обеспечено двумя насосами гидроусилителя рулевого управления. Системы комфорта продуманы: кондиционирование Dometic Cruise Air с четырьмя компрессорами обслуживает салон, каюты и санузлы, центральный пылесос поддерживает чистоту интерьера, а водонагреватель Raritan обеспечивает горячую воду для бытовых нужд. Маневрирование и мореходность улучшены электрическим носовым подруливающим устройством Side-Power и гиростабилизатором Seakeeper 16, а швартовка у причала становится простой благодаря двум Cable Masters. Электрическая разводка тщательно продумана: береговое питание 125/250V AC подается на левую панель при входе в салон, во время хода переменным током работает генератор Onan 21.5 kW; зарядка аккумуляторов осуществляется зарядными устройствами Chargemaster на 60 и 100 А, восемь аккумуляторов поддерживают как 24V, так и 12V системы, которые через трансформаторы, расположенные за пределами главного распределительного щита, распределяют питание, включая трансформатор Charles IsoBoost. Запасы топлива и воды рассчитаны на длительные переходы: три топливных бака общим объемом 1,640 gallons, один пресноводный бак 300 gallons и емкость сточных вод 135 gallons, при этом санитарные нужды обеспечиваются туалетами Dometic.

КОНТАКТЫ

Shestakov Yacht Sales — это брокерская компания, специализирующаяся на продаже и обслуживании яхт по всему миру. Компания предлагает услуги по покупке и продаже как новых, так и подержанных моторных яхт, парусных судов и роскошных супер и мега яхт. Они также предоставляют услуги по регистрации яхт, страхованию, техническому обслуживанию, подбору экипажа и организации чартеров в США, Канаде, Латинской Америке, Карибском бассейне, в Европе и на Багамах.

Основатель и ведущий брокер компании — Андрей Шестаков, лицензированный и сертифицированный специалист с обширным опытом в области морской инженерии и судостроения.

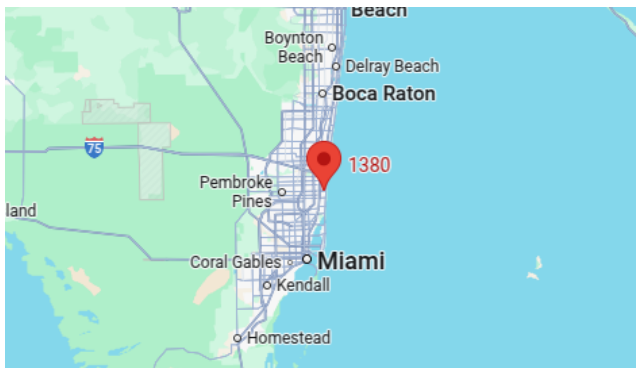
Компания имеет широкую сеть партнерств с крупными производителями яхт по всему миру и предоставляет услуги на нескольких языках, включая Русский, Украинский, Испанский и Английский. Офис компании расположен в Дания-Бич, штат Флорида, США.

Для получения дополнительной информации и просмотра доступных яхт вы можете посетить официальный сайт компании: <https://shestakovyachtsales.com/ru>

Контактная информация

Телефон: +1(954)274-4435 +7(918)465-66-44 **Email:** andrey@shestakovyachtsales.com

Адрес



1380 Weeping Willow Way, Hollywood,
Florida 33019