

## LUCIO V - VIKING



**Производитель:** [VIKING](#)

**Длина по КВЛ:** 60' 0" (18.49 m)

**Год постройки:** 2009

**Ширина:** 16' 0" (4.88 m)

**Модель:** Convertible

**Мин. осадка:** 4' 11" (1.50 m)

**Цена:** \$1,728,968.12 USD Может измениться.

**Макс. осадка:** 5' 7" (1.70 m)

[Полное описание смотрите на нашем сайте](#)

**Локация:** Grosseto, Italy

**Крейсерская скорость:** 28 Knots (32.22 MPH)

**Макс. скорость:** 41.90 Knots (48.22 MPH)

# ОГЛАВЛЕНИЕ

---

<b>ОПИСАНИЕ .....</b>	<b>3</b>
<b>СПЕЦИФИКАЦИИ .....</b>	<b>4</b>
Основная информация .....	4
Размеры .....	4
Скорость, емкости и водоизмещение .....	4
Размещение .....	5
Корпус и палуба .....	5
Двигатели .....	5
<b>ГАЛЕРЕЯ .....</b>	<b>6</b>
<b>ДЕТАЛЬНОЕ ОПИСАНИЕ .....</b>	<b>9</b>
<b>КОНТАКТЫ .....</b>	<b>15</b>

# ОПИСАНИЕ

---

## Overview

Выдающаяся Viking 60' Convertible 2008 года в фирменном оттенке Lady Yellow, бережно эксплуатировавшаяся одним владельцем и заказанная с обширным пакетом премиальных опций. Поставлена с полной CE сертификацией, каждую зиму снималась с воды и содержалась по самым строгим стандартам. На двигателях всего одна тысяча моточасов, и яхта недавно прошла комплексное обслуживание. Построенная специально как sportfish convertible — готова к турнирам и офшорной трофейной рыбалке, при этом обеспечивает запас хода и изысканный комфорт для дальних океанских переходов. Настоящая флайбридж спортфиш и круизная яхта, она продаётся «под ключ» и готова к сезону и новому владельцу.

## Обзор

Исключительная Viking 60' Convertible 2008 года в характерном окрасе Lady Yellow — у одного владельца с новья и укомплектована широким набором премиальных опций. Построена и поставлена с полной CE сертификацией, каждую зиму поднималась на берег и содержалась по самым строгим стандартам. На двигателях всего одна тысяча моточасов, яхта прошла полное техническое обслуживание. Заложённая как sportfish convertible — готова к турнирам и офшорной ловле трофеев, при этом предлагает автономность и комфорт для дальних океанских переходов. Флайбридж спортфиш и полноценная круизная яхта, она «под ключ» и ждёт нового владельца к началу сезона.

# СПЕЦИФИКАЦИИ

## Основная информация

**Категория:**

Моторные яхты

**Год постройки:**

2009

**Модельный год:**

2008

**Страна:**

Italy

## Размеры

**Длина:**

60' 0" (18.49 m)

**Ширина:**

16' 0" (4.88 m)

**Мин. осадка:**

4' 11" (1.50 m)

**Макс. осадка:**

5' 7" (1.70 m)

## Скорость, емкости и водоизмещение

**Крейсерская скорость:**

28 Knots (32.22 MPH)

**Запас воды:**

299.83 Gallons

**Макс. скорость:**

41.90 Knots (48.22 MPH)

**Запас топлива:**

1920 Gallons

**Водоизмещение:**

40 Pounds

## Размещение

---

**Спальных мест:**

6

**Каюты экипажа:**

1

**Санузлы всего:**

2

**Койки экипажа:**

2

## Корпус и палуба

---

**Материал корпуса:**

Fiberglass and Plastic Yachts

**Проект корпуса:**

Viking Design Team

**Материал палубы:**

Composite Fiberglass

**Интерьер:**

Viking Design Team

**Конфигурация корпуса:**

Planing

## Двигатели

---

**Двигатели:**

2

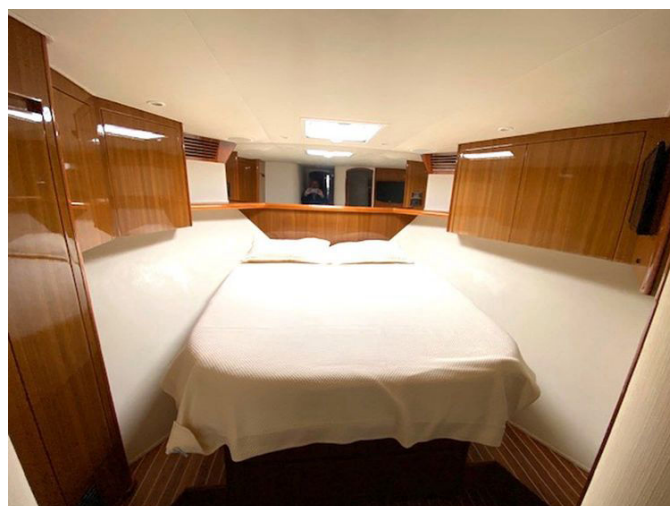
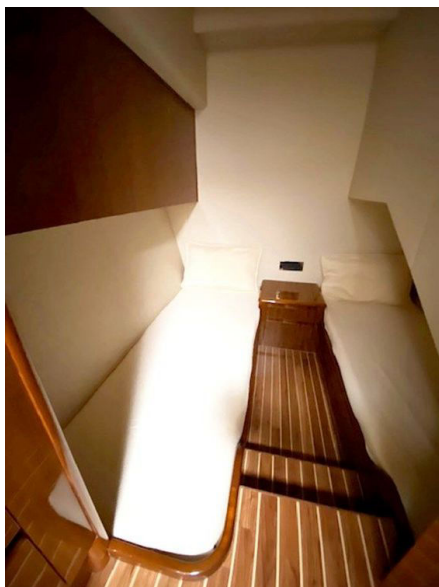
**Тип топлива:**

Diesel

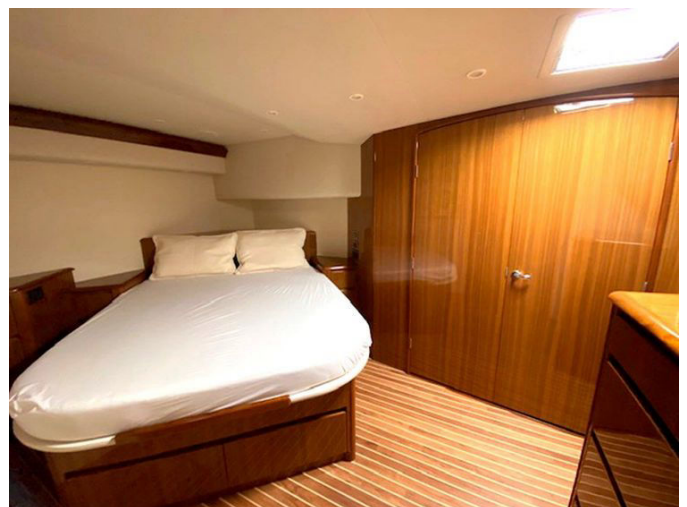
**Производитель:**

CAT

# ГАЛЕРЕЯ











# ДЕТАЛЬНОЕ ОПИСАНИЕ

---

## Обзор

---

Представляем выдающуюся Viking 60' Convertible 2008 года в фирменном оттенке Lady Yellow, аккуратно эксплуатировавшуюся одним владельцем и поставленную с обширным набором премиальных дополнений.

Поставлена с полной CE сертификацией, каждую зиму поднималась на берег и обслуживалась по самым строгим стандартам. На двигателях всего одна тысяча моточасов, и судно недавно прошло комплексное техобслуживание. Построенная специально как sportfish convertible — готова к турнирам и офшорной трофейной рыбалке, при этом обеспечивает запас хода и изысканные удобства для дальних океанских переходов. Это настоящая флайбридж спортфиш и круизная яхта, продаётся «под ключ» и готова к сезону и новому владельцу.

## Опции

---

Сконфигурирована как подлинная convertible sportfishing яхта, планировка с тремя каютами включает носовую каюту с островной «queen» кроватью и салон, где электрический щит вынесен вверх для удобного доступа. Флайбридж укомплектован полностью: стеклопластиковый хардтоп с влитой кварцевой подсветкой триста ватт, утопленные боксы электроники с кнопочными защёлками, стеклопластиковая тумба руля, электронные trolling valves, охлаждаемый бокс для напитков и отдельный морозильник на мостике, трёхпозиционный переключатель для освещения хардтопа, кондиционирование воздуха на флайбридже и четырёхсторонняя Costa EZ2CY защита с передними и боковыми панелями. На мостике установлен шестидержательный rocket launcher, а основание правого

дивана подготовлено для будущей установки держателей удилищ. Мостик смонтирован без наружных крепежей для чистого, каustomного вида, связь обеспечивает ICOM 604 VHF.

Кокпит готов к турнирам с планировкой «мезонин» и продуманной индивидуальной оснасткой. Livewell подсоединён к транцу и оснащён окном и подсветкой, в транце выполнен комингс с калиткой и транцевая рыбная емкость. В настиле расположен охлаждаемый рыбный ящик, в ступени скрыт охлаждаемый ступенчатый бокс, а сиденье мезонина добавляет морозильное место. В кокпите установлены лебёдки по правому и левому бортам, электронное управление кокпитом вынесено в выдвижной ящик с отдельным компасом; управление носовым подруливающим повторено в кокпите. Установлены ещё четыре держателя для удилищ типа Release свивел, поддерживаемые восемью выходами двенадцать вольт по пятьдесят ампер, расположенными под каждым держателем; размещение розеток и держателей спланировано с учётом лебёдок. Льдогенератор сбрасывает лёд через настил кокпита, над кокпитом протянут венесуэльский тент, лазарет покрыт Awlgrip, а купальная платформа со лестницей упрощает выход в воду. Аутриггеры закреплены на мостике для аккуратного развёртывания снастей.

На палубе и снаружи присутствуют бушприт, мойка пресной водой внутри якорного рундука, утопленные крышки трим табов, подмонтированные боковые поручни мостика, огибающие носовую часть мостика, и носовой санпад с поручнями, согласованными с ограждением. Якорная цепь — полностью цепная, метрического стандарта, с подходящей шестернёй; установлена лебёдка Lofrans Project 2000. По каждому борту установлены по две пары держателей кранцев, а в якорном рундуке организованы розетки двенадцать вольт по пятьдесят ампер для сервисных целей.

Корпус окрашен в Viking Lady Yellow с чёрным днищем и штатной чёрной ватерлинией. Носовой подруливающий механизм постоянного тока

облегчает манёвры на малой скорости. Силовая установка — Caterpillar C 32A с номиналом одна тысяча восемьсот двадцать пять МНР. Инженерные улучшения включают газо-водяной сепаратор на штатном генераторе, подводный выхлоп, линию смены масла, выведенную в кокпитную док-коробку, два насоса рулевого гидроусилителя вместо одного, вспомогательный DC насос пресной воды, топливные фильтры окрашены в «снежно-белый», а латунные проходные соединения и морские фильтры покрыты Awlgrip. Носовой трюм и якорный рундук обработаны Awlgrip, все трюмные лампы включаются магнитными датчиками, и все насосы, кроме пресноводного, выполнены в снежно-белом цвете. Т-врезка в док-мануфолде стоячей воды позволяет наполнять бак из кокпита; топливные и фекальные баки закреплены на резьбовых шпильках, а не на клею; для всех туалетов предусмотрен выпуск за борт. Судно построено для европейского рынка, соответствует требованиям CE и оснащено электрической системой двести двадцать вольт, пятьдесят герц; в комплект поставки включён набор для подачи воды с инструментами.

Интерьерная столярка сочетает прочность и тёплую отделку по всему корпусу этой круизной sportfisher-яхты. В салоне установлен льдогенератор Kenmore Clear и винный шкаф U-Line (триста двадцать вольт, пятьдесят герц), указанный вместо Icemaster, оконные панели обтянуты потолочной обивкой с тиковыми рамками, а на кормовой стороне «острова» камбуза зеркало заменено тиком; вход отделан Amtico «тик и падуб». Тиковый стол в столовой зоне на подходящей ножке расположен под диммируемым низковольтным AC верхним освещением, над столовой закреплён сорокадвухдюймовый телевизор. Карнизы выполнены из тика, распределительный короб отделан тиком, а стены компаньона украшены вертикальными тиковыми ламелями между панелями. По всему интерьеру дверная фурнитура хромирована, хромированные накладки Vimar украшают розетки и выключатели; в

числе апгрейдов декора — диван Ultraleather Milkweed с повышенной спинкой и полным местом для хранения, два барных табурета без спинки в Ultraleather Milkweed и обои Solitaire от Viking. По всему судну предусмотрено покрытие пола Amtico «тик и падуб».

Камбуз сочетает элегантность и практичность: четырёхконфорочная варочная панель поверх традиционной духовки, столешница Corian цвета Escri с мойкой цвета bone, зеркальный фартук и настил Amtico «тик и падуб», с лёгким выступом столешницы; смеситель — хром.

В размещении гостей мастер каюта установлен телевизор с диагональю двадцать дюймов, тиковые столешницы прикроватных тумб, тиковая столешница у входной консоли и диммируемое низковольтное верхнее освещение. Носовая каюта оснащена пятнадцатидюймовым телевизором. В правой (starboard) каюте предусмотрена тиковая крышка рундука и диммер верхнего низковольтного AC освещения.

Мастер санузел оформлен тиковым фасадом нижней тумбы, зеркалом вместо обоев вокруг верхней вставки тумбы, столешницей Corian Storm Blue с мойкой bone, хромированными смесителем и душевой арматурой и безрамочной фурнитурой душевой двери хром; полотенцедержатели и кольца — хром. Носовой санузел повторяет схему: тиковый фасад нижней тумбы, зеркало вместо обоев, Corian Storm Blue с мойкой bone, хромированная арматура, дверь душа из брашированного алюминия и хромированные полотенцедержатели и кольца. Правобортный санузел соответствует этой спецификации с полом Amtico «тик и падуб», тиковым фасадом нижней тумбы, зеркалом вместо обоев, Corian Storm Blue с мойкой bone, хромированной арматурой, хромовой дверью душа и хромированными полотенцедержателями и кольцами.

Эта CE сертифицированная флайбридж convertible motor yacht объединяет океанскую дальность, турнирную рыбную функциональность и утончённое мастерство Viking.



## Электроника

---

Интегрированный навигационный и рыболовный комплекс яхты выполнен по профессиональным стандартам sportfishing. Радарный комплект NavNet базируется на Furuno 1964CBB/NT с антенной XN13NB, информация отображается на мониторах Furuno MU155C и распределяется через ATEN VS 92A и три модуля Extron 26 112 01. Функции точного измерения глубины на мелководье и температуры выполняет Furuno RD 30 в паре с преобразователем Furuno 235DHT LMSE и интерфейсом PRO MT 557259.

Картография реализована через Furuno GP1920CDD/NT с антенной Shakespeare 4365, снабжающей два дисплея Furuno MU155C, коммутация проводится через ATEN VS 92A при поддержке трёх Extron 26 112 01. Автопилот управляется Furuno FAP 511 с насосом Furuno HRP1124 и интерфейсом AME APINS HD для стабильного удержания курса.

VHF связь надёжна и представлена двумя трансиверами ICOM 603, двумя монтажными комплектами ICOM MB75, двумя антеннами Shakespeare 5018 и двумя компонентами RUPP S, а также дистанционным микрофоном ICOM HM 162B и двумя кабелями ICOM OPC 1541 для гибкого размещения станций. Электроника кокпита дублирует функционал главного поста: Furuno GP1920CBB/NT, Shakespeare 4365, дисплей Furuno MU120C, ATEN VS 92A, два Extron 26 112 01 и один Extron 26 112 02 для аккуратного распределения сигналов.

Отдельный навигационный ПК комплекс включает VEI MARCI, Furuno MaxSea NN, Furuno MMS DWD FLD, Interlink RemotePoint, клавиатуры Gyration, ATEN VS 94A, три Extron 26 112 01 и два Extron 26 112 02 для бесшовной интеграции на штурманском посту.

Мониторинг машинного отделения обеспечивают три камеры ELBEX EXC17/4 в сочетании с тремя модулями ELBEX EMB9 R W, контроллером

Ikegami IK 8046 и распределителем Extron MDA3V. Система камер кокпита включает Watech 2300 на кронштейне AME, Extron MDA3V, рекордер Pioneer DVR550H и интерфейс Comworld CMD1500, что обеспечивает надёжную запись и воспроизведение.

Для эхолокации используется Furuno BBFF3 в сочетании с преобразователями Furuno CA50BL 24HR и Furuno CA200B 8B для охвата широкого диапазона глубин и целей. Развлечения и спутниковое ТВ организованы через антенну KVH M7 (01028714) с контроллером KVH 2140, комплект из трёх ресиверов, поставленных заказчиком, систему Niles IR, распределитель Extron MDA3V и источник кондиционированного питания APC 350. Периферия NavNet включает PSEA MES6PF, четыре модуля Furuno 000 154 054, три Furuno 000 154 049 и один Furuno 000 154 05, завершая всесторонний, готовый к турнирам комплект электроники для флайбриджного convertible motor yacht.

# КОНТАКТЫ

---

Shestakov Yacht Sales — это брокерская компания, специализирующаяся на продаже и обслуживании яхт по всему миру. Компания предлагает услуги по покупке и продаже как новых, так и подержанных моторных яхт, парусных судов и роскошных супер и мега яхт. Они также предоставляют услуги по регистрации яхт, страхованию, техническому обслуживанию, подбору экипажа и организации чартеров в США, Канаде, Латинской Америке, Карибском бассейне, в Европе и на Багамах.

Основатель и ведущий брокер компании — Андрей Шестаков, лицензированный и сертифицированный специалист с обширным опытом в области морской инженерии и судостроения.

Компания имеет широкую сеть партнерств с крупными производителями яхт по всему миру и предоставляет услуги на нескольких языках, включая Русский, Украинский, Испанский и Английский. Офис компании расположен в Дания-Бич, штат Флорида, США.

Для получения дополнительной информации и просмотра доступных яхт вы можете посетить официальный сайт компании: <https://shestakovyachtsales.com/ru>

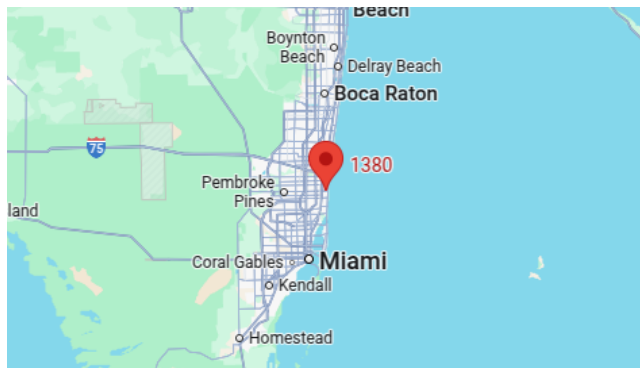
## Контактная информация

---

**Телефон:** +1(954)274-4435 +7(918)465-66-44 **Email:** [andrey@shestakovyachtsales.com](mailto:andrey@shestakovyachtsales.com)

## Адрес

---



1380 Weeping Willow Way, Hollywood,  
Florida 33019