



SHESTAKOV

Yacht Sales

## MARIAH JEAN - VIKING



Производитель: [VIKING](#)

Ширина: 18' 0" (5.54 m)

Год постройки: 2004

Макс. осадка: 17' 6" (5.33 m)

Модель: 61 CONVERTIBLE

Крейсерская скорость: 31 Knots (35.67 MPH)

Цена: \$899,000 USD Может измениться.

[Полное описание смотрите на нашем сайте](#)

Локация: Golfito, Costa Rica

Длина по КВЛ: 61' 0" (18.59 m)

Если вы хотите купить яхту **MARIAH JEAN - VIKING** или вам нужна помощь в ответах на любые вопросы, касающиеся покупки, продажи или аренды яхты, позвоните по телефону **+1(954)274-4435** или нажмите здесь <https://shestakovyachtsales.com>

# ОГЛАВЛЕНИЕ

<b>ОПИСАНИЕ .....</b>	<b>3</b>
<b>СПЕЦИФИКАЦИИ .....</b>	<b>5</b>
Основная информация .....	5
Размеры .....	5
Скорость, емкости и водоизмещение .....	5
Размещение .....	5
Корпус и палуба .....	6
Двигатели .....	6
<b>ГАЛЕРЕЯ .....</b>	<b>7</b>
<b>ДЕТАЛЬНОЕ ОПИСАНИЕ .....</b>	<b>26</b>
<b>КОНТАКТЫ .....</b>	<b>36</b>

## ОПИСАНИЕ

Viking 61 Convertible «Mariah Jean» (2004)

Поднимитесь на борт этой флагманской спортивной яхты, где характерные ходовые качества Viking сочетаются с изящной и практичной отделкой салонов. Главный салон выполнен в индивидуальной тиковой столярке и оснащён системой объёмного звучания Bose, центром композиции служит просторный U-образный диван в отделке Ultra Leather. Кухня — с гранитными столешницами, холодильными камерами Sub Zero и полным комплектом бытовой техники, готова удовлетворить любые кулинарные потребности в море.

Номера для сна удивительно просторны: полноширотная хозяйская каюта, VIP-каюта поперечной планировки и дополнительная гостевая каюта — все со своими ванными комнатами и усовершенствованными развлекательными системами, обеспечивающими комфорт длительных переходов.

Флайбридж оборудован креслами Bluewater и штурманским постом в стиле Palm Beach, дополнен навигационной и эхолотной электроникой Garmin и Furuno. Кокпит подготовлен для турниров: переносное/трансформируемое кресло Bluewater для боёв с крупной рыбой, вместительные морозильные камеры, живой бак (livewell) и отдельный центр для оснащения и оснастки.

Под палубой — мощная силовая линия и системы автономности: две 1500-сильные установки MTU, два генератора Onan и опреснитель 1,600 GPD (≈6 056 л/сут), что обеспечивает энергетику и автономность для продолжительной ловли и дальних переходов.

Mariah Jean предлагается в готовом к немедленному выходу в море состоянии — идеальна для серьёзной спортивной эксплуатации. Запланируйте частный просмотр в Гольфито, Коста-Рика.



# СПЕЦИФИКАЦИИ

## Основная информация

**Модельный год:**  
2004

**Страна:**  
Costa Rica

**Год постройки:**  
2004

## Размеры

**Длина:**  
61' 0" (18.59 m)

**Макс. осадка:**  
17' 6" (5.33 m)

**Ширина:**  
18' 0" (5.54 m)

## Скорость, емкости и водоизмещение

**Крейсерская скорость:**  
31 Knots (35.67 MPH)

**Запас топлива:**  
2050 Gallons

**Запас воды:**  
350 Gallons

## Размещение

**Санузлы всего:**  
3

## Корпус и палуба

---

**Материал корпуса:**

Fiberglass and Plastic Yachts

**Проект корпуса:**

N/A

**Материал палубы:**

Fiberglass

**Интерьер:**

N/A

**Конфигурация корпуса:**

N/A

## Двигатели

---

**Двигатели:**

2

**Тип двигателя:**

Inboard

**Производитель:**

MTU

**Тип топлива:**

Diesel

# ГАЛЕРЕЯ



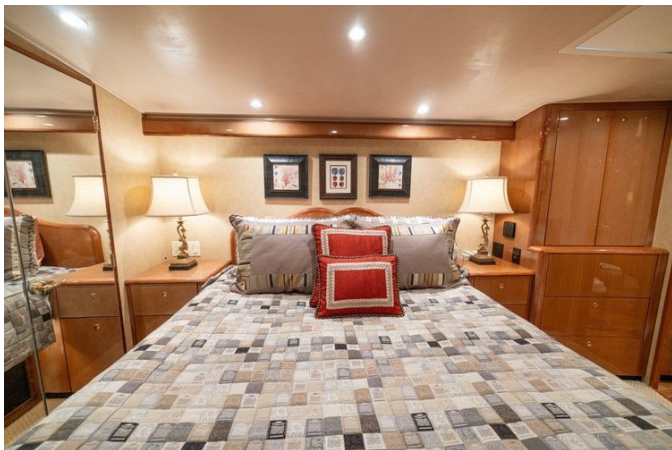


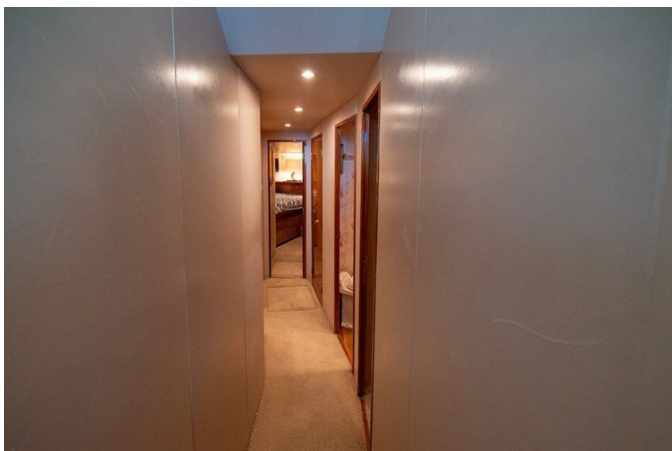




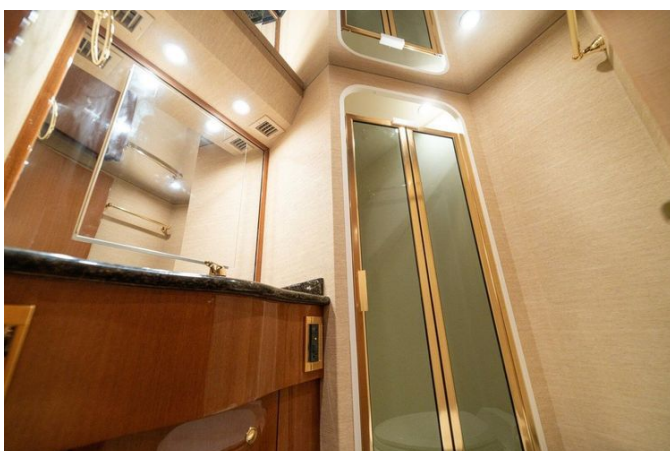


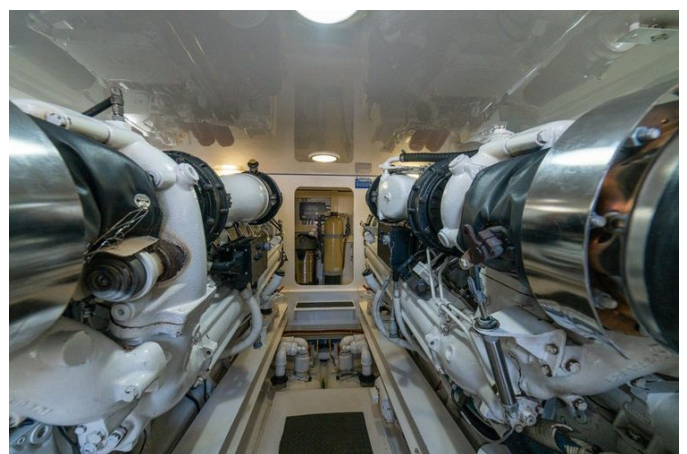


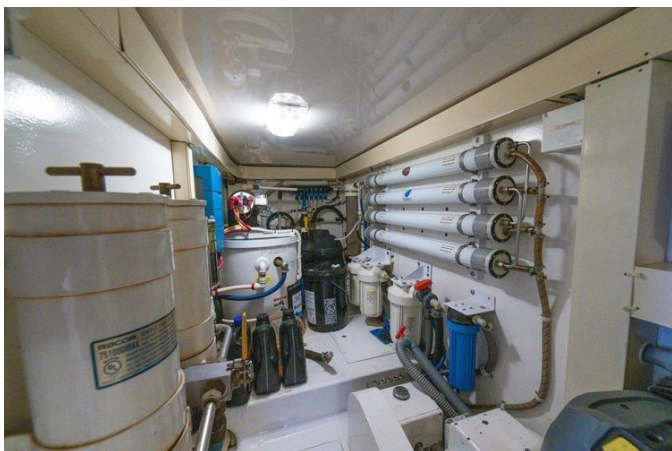


























# ДЕТАЛЬНОЕ ОПИСАНИЕ

---

## Недавние обновления

---

По тщательно спланированной программе обслуживания на яхте выполнены все необходимые работы: установлены новые резиновые втулки (cutlass bearings), нанесён свежий слой противообрастающей краски на корпус, гребной винт и ходовое оборудование получили антифоулинг обработку, а также установлены новые подводные фонари, которые повышают эффективность судна и подчёркивают его выразительность под ватерлинией.

## Салон

---

Салон на яхте Viking 61 — просторная и продуманная жилая зона: слева расположился большой U-образный диван Ultra-Leather с индивидуальной плиссированной спинкой и вместительными скрытыми отсеками, дополненный тиковым столом Bluewater с регулировкой высоты и выдвигаемыми вставками. Под сиденьями спрятаны специально изготовленные держатели для удильщ, пространство оформлено качественными декоративными тканями, авторским ковром и покрытием Amtico с тиковой отделкой, с индивидуальными тиковыми карнизами с закруглённым профилем и ламбрекенами, всё смягчено шторами Hunter Douglas и встраиваемой регулируемой подсветкой, создающей утонченную и располагающую атмосферу. Вход с правого борта через автоматическую дверь салона выводит вас к панели распределения AC/DC судна, а при движении вперёд открывается изысканная тиковая столярка, где скрыты развлекательное оборудование и дополнительные места для хранения; в этой отделке интегрированы панель обслуживания судна AC/DC, панель управления кондиционированием, пульт

дистанционного запуска/остановки генератора и удалённый VHF-микрофон ICOM, обеспечивающие бесшовное управление бортовыми системами. Система развлечений погружает и проста в использовании: в центре — LG 42-дюймовый LED-телевизор, акустика Bose с эффектом объёмного звука, DVD-плеер Pioneer и спутниковое ТВ KVH HD7, а для гостеприимства предусмотрен ледогенератор. Непосредственно перед столяркой обеденная группа комфортно разместит до четырёх гостей, а прямо напротив, по левому борту, камбуз яхты завершает планировку салона, искусно сочетая роскошь, функциональность и свободную циркуляцию.

## Камбуз/столовая

Созданный для тех, кто ценит форму и функциональность, традиционный камбуз предлагает тщательно продуманную планировку, где кулинарные амбиции сочетаются с судовой эффективностью. Гранитные столешницы тянутся по острову и переднему ряду, увенчивая ряд из шести выдвижных модулей Sub Zero — четыре холодильных ящика и два морозильных, в то время как зона приготовления и варочная панель Kenyon аккуратно расположены вдоль передней рабочей поверхности среди обильных навесных и нижних отсеков для хранения. Напротив рабочей зоны обеденная группа из тика с комфортом располагает пять человек, при этом дополнительное место для хранения скрыто под скамьёй, а напольное покрытие Amtico из дерева продолжается без перерыва через камбуз и столовую, создавая целостную, утончённую отделку. Оснащение полно и тщательно подобрано, включая конвекционно микроволновую печь Sharp, ледогенератор Kenmore, пресс для мусора и измельчитель отходов в раковине, изысканный фартук из тика и четыре вместительных выдвижных ящика в передней части. Системы также легко доступны: AC/DC субпанель судна оснащена дистанционным запуском/остановкой

опреснителя и выделенной панелью управления им, а встроенное затемняемое освещение — включая интегрированные светильники в обшивке потолка — комфортная подсветка, многочисленные 110V розетки и термостат кондиционирования обеспечивают точный комфорт и равномерное освещение по всему пространству.

## Гостевая каюта на правом борту

---

По правой лестнице гостевая каюта раскрывается в изящной L образной планировке с верхней и нижней односпальными койками, предлагая спокойный ночлег на мягком ковровом покрытии пола. Для хранения предусмотрен продуманный шкаф с кедровой обшивкой для одежды и четыре выдвижных ящика из тика, а встроенное регулируемое освещение и ненавязчивые встроенные динамики, интегрированные в развлекательную систему салона, создают уютную и утонченную атмосферу. Практический комфорт обеспечивают индивидуальный контроль кондиционирования, отдельная регулировка громкости стереосистемы и розетка 110V, а также удобство прямого доступа из каюты в гостевой/дневной санузел.

## Коридор

---

Просторный, покрытый ковром коридор изящно соединяет все каюты и гостевые помещения и ведёт вперёд к отдельной прачечной, оснащённой стиральной машиной и сушилкой Whirlpool, установленными одна над другой, для комфортной жизни на борту. Практичные места для хранения предусмотрены по всему коридору: вместительные отсеки под ногами расположены прямо перед входом в переднюю VIP-каюту, а центральная вакуумная система аккуратно скрыта под последней ступенью, чтобы уборка оставалась максимально

незаметной. Дополнительные сухие отсеки спрятаны за LED-телевизором и легко доступны при входе в коридор из салона. Обслуживание остаётся удобным благодаря доступу в трюм, предусмотренному для крупных насосов и насосов санузлов, что сохраняет и функциональность, и плавность прохода.

## Главная каюта

---

Спускаясь по левому проходу, вы попадаете в хозяйскую каюту — изящное убежище, центром которого служит двуспальная кровать queen-size с проходом вокруг, расположенная поперёк корпуса и оборудованная обновлённой системой матраса №1. По обеим сторонам кровати расположены прикроватные тумбы, изголовье выполнено на заказ из тика, а вдоль задней переборки тянутся зеркальные платяные шкафы с кедровой отделкой для бережного хранения гардероба. Впереди находится собственный санузел с отдельной душевой, дополненный тиковой мебелью с четырьмя выдвижными ящиками и дополнительным платяным шкафом для лёгкой организации вещей. Ковровое покрытие смягчает каждый шаг, а под хозяйской кроватью скрыты сейф и вместительные места для хранения. Люк в палубе со встроенной шторой для уединения и москитной сеткой наполняет каюту дневным светом и свежим воздухом по желанию, а прикроватные лампы для чтения и встраиваемое потолочное освещение с диммерами позволяют задавать нужную атмосферу. Климат контролируется независимо отдельной системой кондиционирования, питание обеспечивается розетками 110V с защитой GFI, а для развлечений установлены телевизор Samsung 26-inch LED и проигрыватель Sony Blu-ray DVD.

## Главная ванная

---

Главная ванная сочетает изысканную отделку с продуманной практичностью: в центре внимания — тумба с зеркалом, увенчанная зеркалом в тиковой раме с высоким глянцем, под которым углублена в гранитную столешницу раковина для пресной воды с горячей и холодной подачей. Под ногами износостойкое покрытие Amtico сочетает прочность и утончённый стиль, а усовершенствованный фарфоровый унитаз VacuFlush обеспечивает тихую и надёжную работу санитарной системы. Шкаф для белья с зеркалом во весь рост расширяет место для хранения и делает пространство светлее, а душевая кабина со стеклянной дверью создаёт чистый современный силуэт. Для комфорта и атмосферы предусмотрены вытяжной вентилятор и встраиваемое освещение, а для повседневного удобства — 110 вольтовые розетки с защитой GFI.

## VIP-каюта

---

Расположенная полностью в носовой части, VIP-каюта выполнена по популярной crossover-планировке с односпальным местом по правому борту и двухспальным по левому, оснащённая улучшенной системой матрасов для превосходного комфорта. Под односпальным местом предусмотрено вместительное место для хранения, плитно оформлены кедровый платяной шкаф и тиковый шкаф с кедровыми выдвижными ящиками, где аккуратно размещаются одежда и личные вещи. Сразу по правому борту располагается собственный санузел с душем, украшенный гранитными столешницами и полом Amtico, что обеспечивает изысканную и неприхотливую в уходе отделку. Люк Ocean Air в верхней палубе с шторой для уединения и москитной сеткой наполняет каюту естественным светом и свежим морским воздухом, а тиковые ламбрекены и ковровое покрытие на полу создают тёплую, индивидуальную

атмосферу. Климат и освещение регулируются по желанию владельца благодаря индивидуальному управлению кондиционированием, встроенным потолочным светильникам на диммерах и отдельным лампам для чтения, а звук воспроизводится через встраиваемые стереодинамики с независимой регулировкой громкости. Для развлечений и удобства предусмотрены LG 22-inch LED TV и Blu-ray DVD-плеер, а также розетка 110 V; практичность поддерживается скрытым доступом к трюму и зоне носового подруливающего устройства, что объединяет комфорт и функциональность.

## VIP-санузел

---

VIP-санузел благоустроен блестящими гранитными столешницами и зеркальной тумбой, встроенной в высокоглянцевую раму из тика, и всё это размещено на полу Amtico с богатой текстурой. Обновлённый фарфоровый унитаз Vacuflush обеспечивает тихую и надёжную работу, а душ-кабина с подачей пресной горячей и холодной воды дарит спа-комфорт и удобство, дополненные эффективным вытяжным вентилятором для отличной вентиляции. Встраиваемое потолочное освещение вместе со зеркальным потолком усиливают ощущение пространства и утончённости, а розетка 110V с защитой GFCI добавляет практичность и безопасность.

## Гостевой/дневной туалет

---

К гостевому/дневному туалету можно попасть с палубной лестницы или через гостевые каюты правого борта; он оформлен с использованием высококачественных материалов и утончённых деталей. Гранитная столешница венчает зеркальную тумбу, обрамлённую отделкой из тика, а улучшенный фарфоровый туалет Vacuflush и вытяжной вентилятор

обеспечивают надёжный комфорт. Встраиваемое потолочное освещение и люк Ocean Air в палубе, оснащённый шторкой для приватности и москитной сеткой, дают регулируемое естественное освещение и вентиляцию. Практичный душ кабинного типа сочетает в себе напольное покрытие Amtico и индивидуальные обои, придавая пространству особую атмосферу, а розетка 110V с защитой GFCI добавляет повседневную функциональность.

## Флайбридж

---

Небольшой подъём выводит вас на флайбридж яхты Tori's Seacret, задуманный как эффективный командный пост и одновременно как элегантное место для общения. Два кресла Blue Water слева обращены к рулевому посту Palm Beach, рычаги переключения которого снабжены встроенным управлением носового подруливающего устройства, а вся судовая электроника, органы управления двигателями и их дисплеи расположены непосредственно впереди для отличной обзорности и простой эксплуатации. Протянувшись почти на всю ширину судна перед постом, глубокий морозильный ларь и отдельный холодильный бокс сохраняют провизию и охлаждённые напитки, а перед этим оборудованием уютная L-образная зона для сидения с отсеками под сиденьями приглашает к неспешным разговорам. С правого борта просторная скамья с дополнительным местом для хранения максимально использует полезный объём, а флайбридж, закрытый с трёх сторон панелями EZ2CY, защищает находящихся от ветра и дождя. Умные отсеки в козырьке используют каждый доступный сантиметр на этой Viking 61, а ауриггеры Rupp, электрические катушки для тизеров HD Miya EPOCH, навигационные огни и удобный выход на жёсткую крышу завершают образ флайбриджа, предназначенного и для серьёзной спортивной рыбалки, и для комфортных круизов.

## Машинное отделение и механические помещения

---

В основе яхты — два двигателя MTU серии M91 мощностью 1,500 HP каждый; они регулярно обслуживались, на них 2,200 часов с момента капитального ремонта (SMOH) и 5,365 часов общей наработки. Электроснабжение обеспечивает пара генераторов Onan по 21 kW, портовый — 4,139 часов, правобортный — 4,180 часов (08/2025). Для длительной автономии установлен опреснитель Village Marine производительностью 1,600 GPD с дистанционным запуском/остановкой, а надёжность силовой установки поддерживают два AC насоса забортной воды — один из них зарезервирован как запасной — и пара 24V насосов перекачки топлива. Повседневное обслуживание и уверенные пуски упрощают интегрированная система смены масла и насосы предварительной подачи топлива, а входящее напряжение стабилизируют два трансформатора ISO Boost. Топливная ёмкость увеличена дополнительным баком — всего три бака с суммарным объёмом 2,050 gallons. Машинное отделение оборудовано вентиляторами и воздуходувками, трюмными насосами и аварийными клапанами и защищено стационарной системой пожаротушения; для комфорта экипажа установлены бойлер для горячей воды и пресноводный насос Headhunter, все санузлы модернизированы под агрегаты Headhunter. Дублирование рулевого управления реализовано двумя рулевыми насосами, а аварийные кнопки старт/стоп добавляют оперативного контроля, что делает яхту готовой к длительным переходам с упором на безопасность и эксплуатационную надёжность.

## Кокпит

---

Входя на Viking 61, вы попадаете в просторный кокпит с тиковой палубой,

созданный как для спокойных дней на якоре, так и для интенсивной турнирной рыбалки. В настиле расположены живой бак, изолированный рыбный бокс и отдельный изолированный шкаф для ледогенератора Eskimo, а большая кормовая дверь для тунца с подъёмной створкой делает посадку и подъём улова простыми и удобными. Обеденный модуль Bluewater, установленный по центру, быстро превращается в кресло для вываживания Bluewater на смещённой стойке, при этом кресло входит в комплект продажи. Вдоль кормовой переборки слева установлен глубокий морозильник, в центре расположен электрический гриль с ящиками для снастей под ним, а вход в машинное отделение находится по правому борту от гриля; дополнительное хранение для снастей и охлаждаемый ящик для напитков удобно размещены по правому борту при входе в салон. Бортики кокпита обрамляют рабочую зону, в кокпите множество ящиков для снастей, установлен Cablemaster, есть пресный промывочный узел и ввод пресной воды, розетка для кабеля/телефона и розетки для электрических катушек 12/24V, а доступ на флайбридж и к носовой части простой и прямой. На бортах смонтированы четыре держателя удилещ для аккуратного размещения оснастки, подводная и палубная подсветка позволяют продолжать активность после захода солнца, акустика JL Audio создаёт приятную звуковую атмосферу, а как изолированный бокс в кокпите, так и отдельный охлаждаемый ящик для напитков сохраняют провизию и напитки охлаждёнными.

## Электроника

Созданный для уверенного движения в море штурманский пост оснащён изысканным навигационным комплексом, построенным вокруг нескольких картографических дисплеев Garmin GPSMAP (модели 7215, 8610, 8612 и 8616), которые обеспечивают предельно чёткие карты,

интуитивный интерфейс и многослойную избыточность на любых курсах. Ключевые показатели и данные об окружающей среде точно отображает Furuno RD33, а система мониторинга Moritz обеспечивает постоянное наблюдение за всеми системами судна. Комфорт и развлечение на борту гарантирует премиальная стереосистема Fusion MS IP7000, надёжную голосовую связь обеспечивают две радиостанции Icom IC M604 VHF. Ночное освещение усилено мощным прожектором ACR Spotlight, точное автоматическое рулевое управление поручено автопилоту Simrad AP 28, и заядлые рыболовы оценят Miya Epoch Command X15, предназначенный для глубоководной ловли.

# КОНТАКТЫ

Shestakov Yacht Sales — это брокерская компания, специализирующаяся на продаже и обслуживании яхт по всему миру. Компания предлагает услуги по покупке и продаже как новых, так и подержанных моторных яхт, парусных судов и роскошных супер и мега яхт. Они также предоставляют услуги по регистрации яхт, страхованию, техническому обслуживанию, подбору экипажа и организации чартеров в США, Канаде, Латинской Америке, Карибском бассейне, в Европе и на Багамах.

Основатель и ведущий брокер компании — Андрей Шестаков, лицензированный и сертифицированный специалист с обширным опытом в области морской инженерии и судостроения.

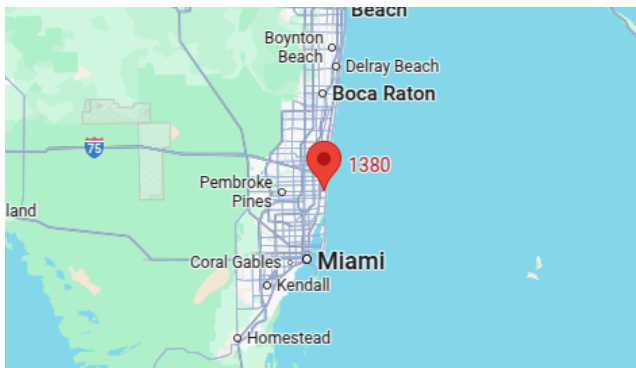
Компания имеет широкую сеть партнерств с крупными производителями яхт по всему миру и предоставляет услуги на нескольких языках, включая Русский, Украинский, Испанский и Английский. Офис компании расположен в Дания-Бич, штат Флорида, США.

Для получения дополнительной информации и просмотра доступных яхт вы можете посетить официальный сайт компании: <https://shestakovyachtsales.com/ru>

## Контактная информация

**Телефон:** +1(954)274-4435 +7(918)465-66-44 **Email:** [andrey@shestakovyachtsales.com](mailto:andrey@shestakovyachtsales.com)

## Адрес



1380 Weeping Willow Way, Hollywood,  
Florida 33019