

DEAL MAKER - BERTRAM YACHT



Производитель: [Bertram Yacht](#)

Длина по КВЛ: 61' 0" (18.62 m)

Год постройки: 2012

Ширина: 17' 0" (5.18 m)

Модель: 60 Custom Sportfish

Макс. осадка: 15' 0" (4.58 m)

Цена: \$2,650,000 USD Может измениться.
[Полное описание смотрите на нашем сайте](#)

Крейсерская скорость: 40 Knots (46.03 MPH)

Локация: Hilton Head, United States

Макс. скорость: 36 Knots (41.43 MPH)

ОГЛАВЛЕНИЕ

ОПИСАНИЕ	3
СПЕЦИФИКАЦИИ	5
Основная информация	5
Размеры	5
Скорость, емкости и водоизмещение	5
Размещение	6
Корпус и палуба	6
Двигатели	6
ГАЛЕРЕЯ	7
ДЕТАЛЬНОЕ ОПИСАНИЕ	10
КОНТАКТЫ	17

ОПИСАНИЕ

2012 Bertram 60 "Deal Maker"

Познакомьтесь с Deal Maker, индивидуальным 60-футовым Bertram, который сочетает в себе неумолимую мощь спортивной рыбалки и комфорт роскошной моторной яхты. Приводимый в движение двумя дизельными двигателями CAT C-32 мощностью 1850 л.с. каждый, он разгоняется до 40 узлов и уверенно идет крейсером со скоростью 36 узлов, оперативно доставляя вас к месту клева. Ширина 17 футов обеспечивает непреклонную морскую устойчивость, а 1,822 галлонов топлива дарят обширный дальний ход по океану. Дублирующие два генератора Northern Lights по 20 кВт каждый гарантируют надежное электроснабжение на борту, а малая осадка 4'7" — достигнутая благодаря индивидуальным карманам для винтов — позволяет этому конвертируемому спортивному рыболовному катеру работать в более мелких подходах, не жертвуя ходовыми качествами.

Интерьер продуман и изыскан: камбуз, расположенный в носовой части с левого борта, сочетает столешницы из синего мрамора с тёплой вишнёвой мебелью и первоклассной техникой, включая варочную панель KitchenAid на 4 конфорки, микроволновую печь Emerson и два выдвижных холодильника Sub-Zero 700BR. Электрические жалюзи обеспечивают мгновенное уединение. Салон располагает к отдыху: винный холодильник Avanti, L образный диван с обильными отсеками для хранения, подъемный стол Hi Lo и плоский телевизор Samsung. Сверху, открытый флайбридж сочетает комфорт и управляемость с полноценным отоплением и кондиционированием, формованными сиденьями и вместительными отсеками для хранения. Турнирный кокпит завершает ансамбль, оснащенный ледогенератором Eskimo производительностью 850 фунтов в день, живым баком в транце и

электрическим грилем Kenyon. Настоящий океанический боевой корабль, Deal Maker — воплощение конвертируемого спортивного рыболовного катера — быстрый, способный и безупречно оснащённый.

СПЕЦИФИКАЦИИ

Основная информация

Категория:

Моторные яхты

Год постройки:

2012

Подкатегория:

Катер для спортивной рыбалки

Страна:

United States

Модельный год:

2012

Размеры

Длина:

61' 0" (18.62 m)

Макс. осадка:

15' 0" (4.58 m)

Ширина:

17' 0" (5.18 m)

Скорость, емкости и водоизмещение

Крейсерская скорость:

40 Knots (46.03 MPH)

Запас воды:

250 Gallons

Макс. скорость:

36 Knots (41.43 MPH)

Запас топлива:

1822 Gallons

Размещение

Санузлы всего:

3

Корпус и палуба

Материал корпуса:

Fiberglass and Plastic Yachts

Проект корпуса:

Bertram

Материал палубы:

Fiberglass

Интерьер:

Bertram

Конфигурация корпуса:

N/A

Двигатели

Двигатели:

2

Тип двигателя:

Inboard

Производитель:

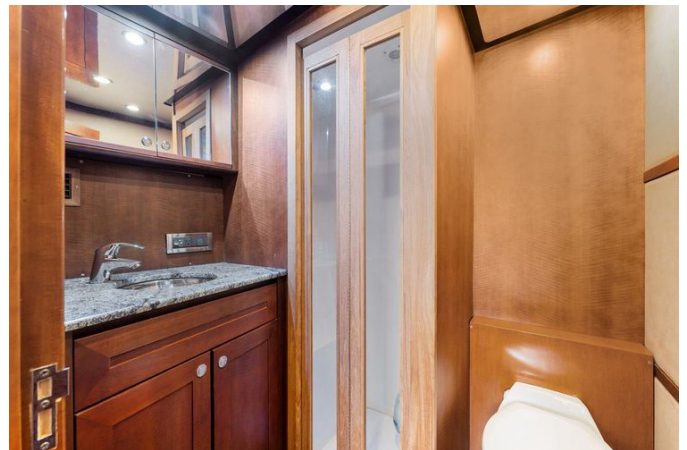
Caterpillar

Тип топлива:

Diesel

ГАЛЕРЕЯ







ДЕТАЛЬНОЕ ОПИСАНИЕ

Корпус

Под ватерлинией пять лопастей гребных винтов из никель-алюминиевой бронзы обеспечивают мягкую силу и тихую эффективность, а подача воды через ситовые фильтры Sendure на входах гарантирует безупречную надежность. Двухцилиндровые трим-таблы точно формируют крен и угол наклона, а прочная транцевая дверь готова обеспечить легкую посадку и удобный доступ для ловли крупной рыбы.

Палубы и надстройка

Глубокий V-образный форштевень с продуманно изменёнными проточными карманами под винты и килем обеспечивает уравновешенное и мягкое поведение на волне; все элементы выполнены из формованного фиброглассового композита с сияющим белым гелкоутом. Неподвижные боковые окна и иллюминатор в кормовой переборке наполняют интерьер светом, а вентиляционные отверстия машинного отделения, аккуратно интегрированные в кормовые пилоны, обеспечивают свободное дыхание механизмов. Безопасное перемещение гарантируют сварные анодированные алюминиевые носовые поручни и соответствующие хватные поручни вдоль надстройки, а люк в каютном тренке открывается непосредственно в VIP-каюту. Заправка организована практично и сбалансированно: по две горловины для дизельного топлива с левого и правого борта. Офшорное происхождение очевидно в гидравлических аутриггерах Pipewelders с тремя спредерами и сбросом с рубки, им сопутствует формованный носовой якорный бушприт из композита с роликом из нержавеющей стали и вертикальная лебёдка Lewmar с капстаном и wildcat, управляемая

двумя ножными переключателями. Швартовное оснащение выполнено массивно и целенаправленно: носовые кнехты по левому и правому борту без шоксов и по два прижимных кнехта с каждой стороны, а залив воды и откачка сточных вод аккуратно обслуживаются через выделенную палубную горловину.

Палуба рулевой рубки

Открытая флайбридж палуба венчает яхту формованной композитной конструкцией, где аккуратно интегрирована чистая консоль управления и просторные места для сидения. Формованные сиденья с мягкими подушками скрывают обширные отсеки для хранения, а полнообъемные шторы по периметру в стиле EZ2CY превращают пространство в защищенный командный центр. Рулевое кресло и кресло компаньона на пьедесталах с подушками и подставками для ног обеспечивают комфорт при переходах под сварной анодированной алюминиевой полубашней с формованным навесом. Навигационные огни размещены по левому и правому борту в передних углах формованного хардтопа, а двухлучевой прожектор на навесе пробивает тьму. Алюминиевые анодированные перила ограждают кормовую палубу, в них встроены держатели удилищ и безопасная лестница в кокпит. Технологии размещены наверху: радар сканер и KVH TracVision с TracPhone на навесах, панели DC автоматиков аккуратно спрятаны в консоли, LED прожекторы кокпита дают яркое рабочее освещение, якорный огонь установлен на сигнальном штоке на хардтопе, а катушки для приманок размещены в рундуке под навесом. Для рыболовов вдоль кормовых поручней выстроены восемь держателей удилищ, готовых к рывку.

Кокпит

Рабочее сердце яхты — формованный кокпит с белым гелкоутовым покрытием, где шлюпочные переборки бесшовно интегрированы с надстройкой и палубами, создавая единое легко очищаемое пространство. Мягкий раннер обрамляет зону работы, дополненный живой ёмкостью в транце и центральным кормовым охлаждаемым ящиком для рыбы с отдельным люком. Люки палубы с левого и правого борта с вынимаемыми ящиками обеспечивают аккуратный доступ в лазарет, а формованная мезанин палуба предлагает мягкую скамью с охлаждаемым отсеком под ней и прямым доступом в машинное отделение через скамью мезанина. Под мезанином предусмотрены отсеки хранения: шкафчики, отсек для приёма льда Eskimo Ice, два выдвижных ящика для оснастки и электрический гриль Kenyon, размещённый под правым откидным шкафом. Сам лазарет содержится в образцовом порядке: здесь цилиндр рулевого управления, датчик положения руля, резервуар трим табов и дополнительное место для хранения. Центром серьёзной рыбалки служит кастомное кресло боротья Battle Saddle. Формованные ступени ведут к откидной двери в главный салон со встроенным хранением под подступенками, отдельные формованные ступени поднимаются на боковые палубы. Транцевая дверь с откидной крышкой, аккуратно встроенные подсветки, 50 амперные кабели берегового питания на Cable Master с левого и правого борта повышают функциональность, а кормовые кнехты по левому и правому борту с воронками в шлюпочных переборках и точки для пресной и морской воды на левом борту завершают это безупречно оборудованное пространство.

Электрика

Энергетическая автономность обеспечена двумя генераторами Northern Lights мощностью 20 kW каждый и мощным банком аккумуляторов DeKa 8A31DTM. Зарядка выполняется быстро и гибко через два зарядных блока 24V/60A и один зарядный блок 12V/70, а качество берегового питания оптимизируется двумя трансформаторами Charles Iso Boost 50, обеспечивая стабильное и защищённое электроснабжение всех бортовых систем.

Навигационное оборудование

С рулевой консоли три сенсорных многофункциональных дисплея Simrad интегрируют радар, цветной эхолот и AIS, все они размещены в электронной консоли на подъёмном механизме, который аккуратно убирается от непогоды. Автопилот Simrad и двухлучевой прожектор расширяют возможности управления, а два воздушных сигнала обеспечивают чёткое оповещение. Связь реализована через два блока ICOM VHF, управление двигателями интуитивно и точно благодаря электрическим одно рычажным приводам Quick Shift и компасу Ritchie. Светодиодные панели CAT на двигателях передают ключевые данные одним взглядом, а четыре датчика трансдюсера, установленные в машинном отделении по левому и правому борту, питают навигационный комплекс точной информацией о глубине и рыболокаторной информации.

Кондиционирование

Комфортный климат обеспечивают два конденсатора Webasto Blue Cool V Series, расположенные в машинном отделении и управляемые

цифровыми регуляторами у каждого испарителя для точной настройки температуры. Насос охлаждения морской водой со сливным фильтром гарантирует надёжный теплообмен, а насос циркуляции холодной воды в носовой части машинного отделения поддерживает бесшумное и равномерное охлаждение по всей яхте.

Насосы

Жидкостные системы выполнены комплексно: два сумпа/бака под настилом каюты и один в машинном отделении служат базой, а сеть из шести автоматических осушительных насосов Rule обеспечивает внимательное отводнение. Давление пресной воды стабильно благодаря насосу Mach 5 с аккумуляторным баком под настилом каюты, дополненному специализированным насосом для морской мойки. В передней части машинного отделения три насоса для холодильного контура морской водой и один насос для кондиционирования морской водой поддерживают холодовые цепочки и климат, все они запитаны от вспомогательного морского коллектора из нержавеющей стали, расположенного по центру носовой части. Насос циркуляции холодной воды поддерживает контур кондиционирования, а специализированное оборудование включает насос живой ёмкости и насос для слива рыбного ящика. Управление отходами надёжно организовано тремя макераторами сточных вод Headhunter в носовых отсеках. Топливная логистика упрощена благодаря перегонному насосу в машинном отделении, а автономность увеличивает система опреснения Watermakers Inc, размещённая в носовой части машинного отделения. Точность управления рулём гарантируют насос автопилота и 24V гидравлический рулевой насос, оба расположены на правом бортовом внешнем участке машинного отделения. Для улова и кухни предусмотрен агрегат по производству льда Eskimo Ice на левом кормовом участке в

паре с двумя холодильными агрегатами Dometic в той же зоне, а санитарное обслуживание завершено тремя станциями Headhunter Royal Flush.

Оборудование для развлечений

Бортовые развлечения подняты на высокий уровень: спутниковая ТВ система KVH подаёт сигнал на усилитель Harman Kardon AVR 125 в салоне в паре с CD плеером TDK DA 5700, а телевизор Samsung в салоне с DVD плеером создаёт атмосферу для кино вечеров. Личные зоны отдыха включают плоский экран LG в носовой каюте и плоский экран Samsung в мастер каюте с DVD плеером и стереосистемой JVC с CD, обеспечивая насыщенное изображение и звук в каждом помещении.

Главный салон и камбуз

Главный салон приветствует мягким ковровым покрытием в кормовой части и тёплым видом ламинированного пола под имитацию тика и голли при входе и по всей кухне; деревянная мебель поддерживает столешницы из мрамора или гранита и врезную мойку, с местами для хранения над и под рабочими поверхностями. Кулинарное мастерство гарантируют варочная панель KitchenAid с четырьмя конфорками и микроволновая печь Emerson в навесном шкафу, дополненные двумя выдвижными блоками SubZero 700BR и винным холодильником Avanti в салоне. Напротив камбуза обеденная скамья поднята на одну ступень для расширенного обзора. Электрические жалюзи украшают окна, а чистый виниловый потолок со встроенными светильниками завершает атмосферу. К корме по левому борту L образный диван с местом для хранения под сиденьями окружает поднимающийся и опускающийся кофейный стол, а телевизор на подъёмнике из правого бортового шкафа

элегантно появляется для кинопросмотров.

Отказ от ответственности

Компания предоставляет сведения о данном судне добросовестно, но не может гарантировать точность этой информации и не несёт ответственность за состояние судна. Покупатель должен поручить своим представителям или сюрвейерам проверить те детали, которые он желает подтвердить. Это судно предлагается с учётом возможной предварительной продажи, изменения цены или отзыва объявления без уведомления.

КОНТАКТЫ

Shestakov Yacht Sales — это брокерская компания, специализирующаяся на продаже и обслуживании яхт по всему миру. Компания предлагает услуги по покупке и продаже как новых, так и подержанных моторных яхт, парусных судов и роскошных супер и мега яхт. Они также предоставляют услуги по регистрации яхт, страхованию, техническому обслуживанию, подбору экипажа и организации чартеров в США, Канаде, Латинской Америке, Карибском бассейне, в Европе и на Багамах.

Основатель и ведущий брокер компании — Андрей Шестаков, лицензированный и сертифицированный специалист с обширным опытом в области морской инженерии и судостроения.

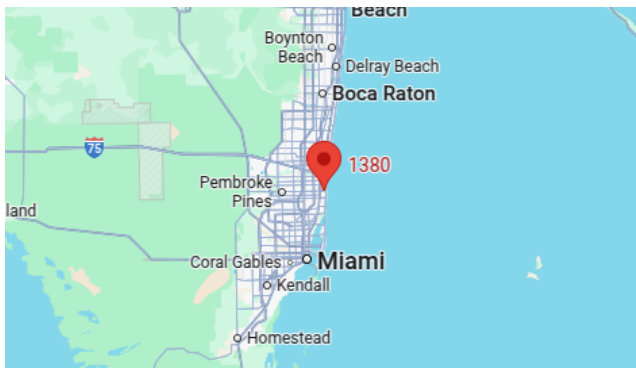
Компания имеет широкую сеть партнерств с крупными производителями яхт по всему миру и предоставляет услуги на нескольких языках, включая Русский, Украинский, Испанский и Английский. Офис компании расположен в Дания-Бич, штат Флорида, США.

Для получения дополнительной информации и просмотра доступных яхт вы можете посетить официальный сайт компании: <https://shestakovyachtsales.com/ru>

Контактная информация

Телефон: +1(954)274-4435 +7(918)465-66-44 **Email:** andrey@shestakovyachtsales.com

Адрес



1380 Weeping Willow Way, Hollywood,
Florida 33019