

1997 GARLINGTON CONVERTIBLE - GARLINGTON



Производитель: [GARLINGTON](#)

Длина по КВЛ: 61' 0" (18.59 m)

Год постройки: 1997

Ширина: 18' 0" (5.49 m)

Модель: Convertible

Мин. осадка: 14' 9" (4.50 m)

Цена: \$2,599,000 USD Может измениться.

Макс. осадка: 16' 5" (5 m)

[Полное описание смотрите на нашем сайте](#)

Локация: Miami Beach, United States

Крейсерская скорость: 30 Knots (34.52 MPH)

Макс. скорость: 35 Knots (40.28 MPH)

ОГЛАВЛЕНИЕ

ОПИСАНИЕ	3
СПЕЦИФИКАЦИИ	4
Основная информация	4
Размеры	4
Скорость, емкости и водоизмещение	4
Размещение	4
Корпус и палуба	5
Двигатели	5
ГАЛЕРЕЯ	6
ДЕТАЛЬНОЕ ОПИСАНИЕ	16
КОНТАКТЫ	19

ОПИСАНИЕ

1997/2022

Этот поразительный 61' Garlington — воплощение высочайшего мастерства в индивидуальном строительстве спортфишеров с флайбриджем, где мореходная инженерия органично сочетается с утончённой отделкой. Яхта прошла всесторонние рефиты в 2022 и 2025 годах: установлены новые двигатели, обновлена электроника, уложена свежая палуба из тика, переосмыслен интерьер, установлены новые генераторы, Seakeeppers и ряд премиальных усовершенствований; она передаётся полностью готовой к эксплуатации, пригодной для океанских переходов и готовой к участию в турнирах в качестве конвертируемой спортивной рыболовной яхты.

СПЕЦИФИКАЦИИ

Основная информация

Категория:

Моторные яхты

Год постройки:

1997

Модельный год:

1997

Страна:

United States

Размеры

Длина:

61' 0" (18.59 m)

Ширина:

18' 0" (5.49 m)

Мин. осадка:

14' 9" (4.50 m)

Макс. осадка:

16' 5" (5 m)

Скорость, емкости и водоизмещение

Крейсерская скорость:

30 Knots (34.52 MPH)

Запас воды:

250 Gallons

Макс. скорость:

35 Knots (40.28 MPH)

Запас топлива:

1480 Gallons

Размещение

Санузлы всего:

3

Корпус и палуба

Материал корпуса:

Fiberglass and Plastic Yachts

Проект корпуса:

N/A

Материал палубы:

Fiberglass

Интерьер:

N/A

Конфигурация корпуса:

N/A

Двигатели

Двигатели:

1

Тип двигателя:

Inboard

Производитель:

Caterpillar

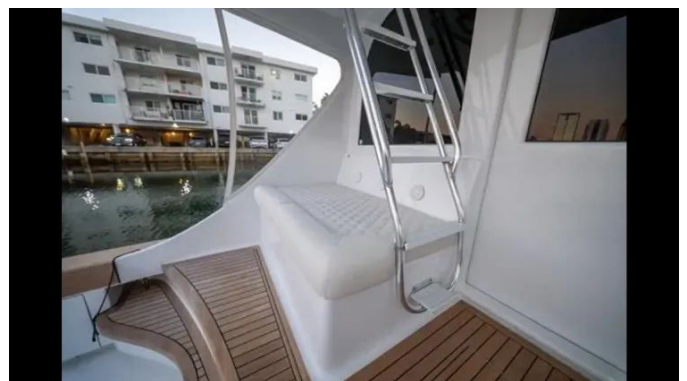
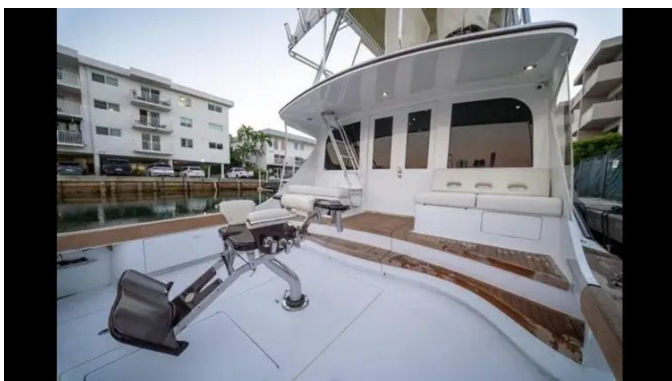
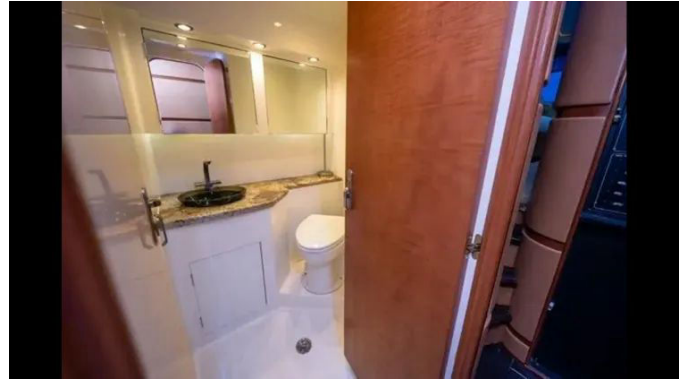
Тип топлива:

Diesel

ГАЛЕРЕЯ



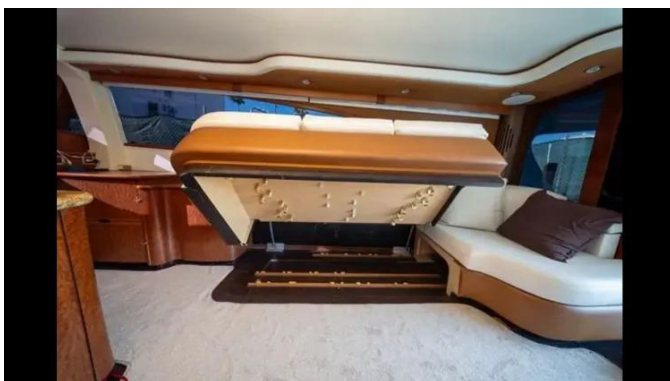






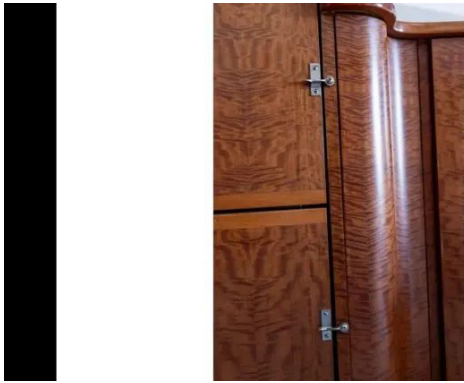












ДЕТАЛЬНОЕ ОПИСАНИЕ

Описание

Этот эффектный шестнадцатиметровый Garlington, построенный в 1997 году и доведённый до совершенства в ходе капитальных рефитов в 2022 и 2025 годах, представляет собой высшую ступень индивидуального спортфиш-дизайна. Оснащённый новыми двигателями, передовой электроникой, обновлённым тиковым настилом, реставрированным интерьером, новыми генераторами, установленными стабилизаторами SeaKeeper и продуманным набором премиальных улучшений, этот яхт предлагается полностью готовой к эксплуатации и к турнирам, обеспечивая устойчивость, скорость и отделку, соответствующие ожиданиям серьёзных рыболовов и взыскательных круизёров.

Другие детали

В ходе рефита 2022 года лодка получила прочную океанскую основу: установлен высокопроизводительный опреснитель, два восьмитонных чиллера и полностью обновлённые насосы кондиционирования воздуха, что обеспечивает надёжный климат-контроль, а силовая установка была модернизирована новыми двигателями Caterpillar C18 с гарантией до марта 2027 года и с показанием пятисот моточасов. Палубная рубка получила два двадцати четырехдюймовых дисплея Garmin, новую стереосистему со встроенными колонками, новую антенну VHF и защитный корпус Iseglass, а связь и наблюдение в дальнем море были существенно улучшены за счёт установки Starlink и FLIR ночного видения. На палубе и в системах проведены работы по установке нового якорного лебёточного оборудования, замене трюмных насосов и топливных магистралей, а также смонтирована система очистки дизельного топлива

и его перелива; энергобезопасность обеспечена двумя генераторами Phaser/Kubota мощностью двадцать семь киловатт каждый с наработкой триста часов, а интерьер завершён новой обивкой. Цикл обновлений 2025 года довёл ходовые качества и отделку до высшего уровня: обновлена антикоррозийная окраска днища и нанесено покрытие PropSpeed на рабочие поверхности, добавлена камера Garmin и дополнительный блок Garmin для расширенной ситуационной осведомлённости, установлены два новых блока SeaKeeper с Platinum Warranty до 2030 года и нулевой наработкой часов. Зоны отдыха на палубе засияли новым тиковым настилом в меззанине, новой краской по тикку, обновлённым тиковым лаком 2025 года и новым бимс-рейлом носа 2025 года, а комфорт внутри усилили новые подушки и интерьерные ткани, новые ковры и шторы, новые вентиляторы кондиционирования, улучшенное освещение и свежепокрашенное кресло для борьбы с рыбой. Повседневная жизнь на борту обогащена льдогенератором и устройством Eskimo Ice Chipper производительностью пятьсот фунтов в день, охлаждаемыми сиденьями в кокпите с отдельным кондиционированием, точным электрическим носовым подруливающим устройством и кухней для шефа с Gaggenau барбекю в кокпите. Рыболовные возможности специально усилены установкой Rupp аутриггеров, креслом Bluewater для борьбы с рыбой и панорамным обзором салона на триста шестьдесят градусов, который приносит морскую панораму в каждую встречу. Информация о данной яхте предоставляется добросовестно, но без гарантий в отношении точности или состояния; потенциальным покупателям рекомендуется поручить своим агентам или сюрвейерам провести проверку и верификацию интересующих деталей. Судно предлагается при условии возможной предварительной продажи, изменения цены или отзыва без уведомления.

Двигательная установка

Силовую установку представляют двигатели Caterpillar C18, установленные в 2022 году, дающие суммарную мощность 1175 лошадиных сил при наработке пятьсот часов; установка выполнена внутripалубно со стерндрайв-конфигурацией, двигатели работают на дизельном топливе.

Характеристики

Крейсерская скорость составляет тридцать узлов, максимальная скорость достигает тридцати пяти узлов; длина корпуса общая — шестьдесят один фут, длина по палубе — шестьдесят один фут. Судно имеет максимальную высоту прохода под мостом тридцать пять футов, максимальную осадку пять футов и минимальную осадку 4.67 фута, ширину борта 8.25 фута, ширину по ватерлинии восемнадцать футов и просторную высоту помещений семь футов. Сухой вес составляет 68,000 фунтов, корпус выполнен из стеклопластика с углом килеватости 59° на транце, а запас топлива и воды включает 250 галлонов пресной воды, 1480 галлонов топлива и бак сточных вод на 50 галлонов. Размещения включают три гостевые каюты и три санузла, обеспечивая комфорт для семьи, команды и турнирных составов.

КОНТАКТЫ

Shestakov Yacht Sales — это брокерская компания, специализирующаяся на продаже и обслуживании яхт по всему миру. Компания предлагает услуги по покупке и продаже как новых, так и подержанных моторных яхт, парусных судов и роскошных супер и мега яхт. Они также предоставляют услуги по регистрации яхт, страхованию, техническому обслуживанию, подбору экипажа и организации чартеров в США, Канаде, Латинской Америке, Карибском бассейне, в Европе и на Багамах.

Основатель и ведущий брокер компании — Андрей Шестаков, лицензированный и сертифицированный специалист с обширным опытом в области морской инженерии и судостроения.

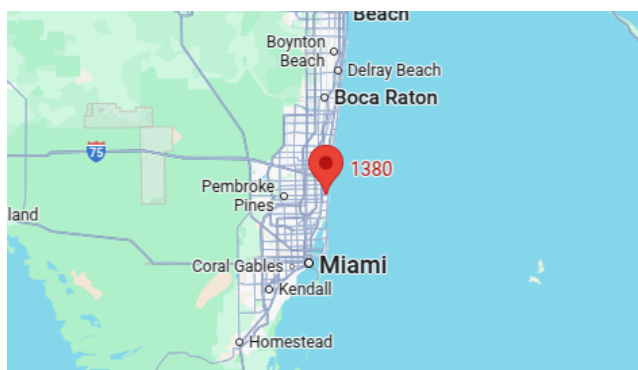
Компания имеет широкую сеть партнерств с крупными производителями яхт по всему миру и предоставляет услуги на нескольких языках, включая Русский, Украинский, Испанский и Английский. Офис компании расположен в Дания-Бич, штат Флорида, США.

Для получения дополнительной информации и просмотра доступных яхт вы можете посетить официальный сайт компании: <https://shestakovyachtsales.com/ru>

Контактная информация

Телефон: +1(954)274-4435 +7(918)465-66-44 **Email:** andrey@shestakovyachtsales.com

Адрес



1380 Weeping Willow Way, Hollywood,
Florida 33019