



SHESTAKOV

Yacht Sales

OFFENSIVE - VIKING



Производитель: [VIKING](#)

Ширина: 18' 0" (5.77 m)

Год постройки: 2017

Макс. осадка: 16' 11" (5.17 m)

Модель: 62 CONVERTIBLE

Цена: \$2,695,000 USD Может измениться.

[Полное описание смотрите на нашем сайте](#)

Локация: Quepos, Costa Rica

Длина по КВЛ: 62' 0" (18.90 m)

Если вы хотите купить яхту **OFFENSIVE - VIKING** или вам нужна помощь в ответах на любые вопросы, касающиеся покупки, продажи или аренды яхты, позвоните по телефону **+1(954)274-4435** или нажмите здесь <https://shestakovyachtsales.com>

ОГЛАВЛЕНИЕ

ОПИСАНИЕ	3
СПЕЦИФИКАЦИИ	4
Основная информация	4
Размеры	4
Скорость, емкости и водоизмещение	4
Размещение	4
Корпус и палуба	5
Двигатели	5
ГАЛЕРЕЯ	6
ДЕТАЛЬНОЕ ОПИСАНИЕ	20
КОНТАКТЫ	32

ОПИСАНИЕ

Viking 62 Convertible 2017 года — одна из самых востребованных спортивных рыболовных яхт, ценимая за исключительную ходкость, продуманную функциональность, морскую устойчивость для дальних рейсов (bluewater) и выдающуюся пригодность для турнирной рыбалки. Судно представлено в предпочтительной комплектации с высококлассной отделкой и оборудованием.

Эта конкретная яхта, Offensive, оснащена двигателями M96L с действующей гарантией до 14 марта 2028 года или до 5 200 моточасов. На борту установлена полная вышка PBT (PBT full tower) и премиальная бортовая электроника, сконфигурированная для турнирного уровня рыбалки и с резервированием ключевых систем.

Просторная четырёхкаютная компоновка типа Convertible сочетает максимальную функциональность и комфорт экипажа, обеспечивая гибкость для как соревновательных, так и семейных выходов в море. Эстетика яхты подчеркнута корпусом в цвете Haze Grey, тиковой палубой кокпита и тиковыми накладками по борту, а также элегантной отделкой транца и перил под тик.

Безупречно укомплектована и подготовлена к соревнованиям, Offensive — воплощение турнирной готовности Viking 62. Свяжитесь с нами для получения полной спецификации.

СПЕЦИФИКАЦИИ

Основная информация

Модельный год:
2017

Страна:
Costa Rica

Год постройки:
2017

Размеры

Длина:
62' 0" (18.90 m)

Макс. осадка:
16' 11" (5.17 m)

Ширина:
18' 0" (5.77 m)

Скорость, емкости и водоизмещение

Запас воды:
310 Gallons

Запас топлива:
2150 Gallons

Размещение

Санузлы всего:
3

Корпус и палуба

Материал корпуса:

Fiberglass and Plastic Yachts

Проект корпуса:

N/A

Материал палубы:

Fiberglass

Интерьер:

N/A

Конфигурация корпуса:

N/A

Двигатели

Двигатели:

2

Тип двигателя:

Inboard

Производитель:

MTU

Тип топлива:

Diesel

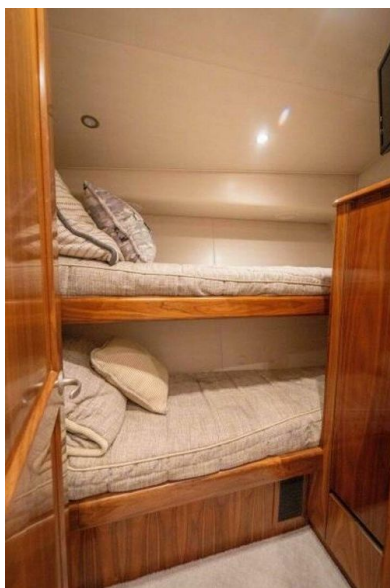
ГАЛЕРЕЯ



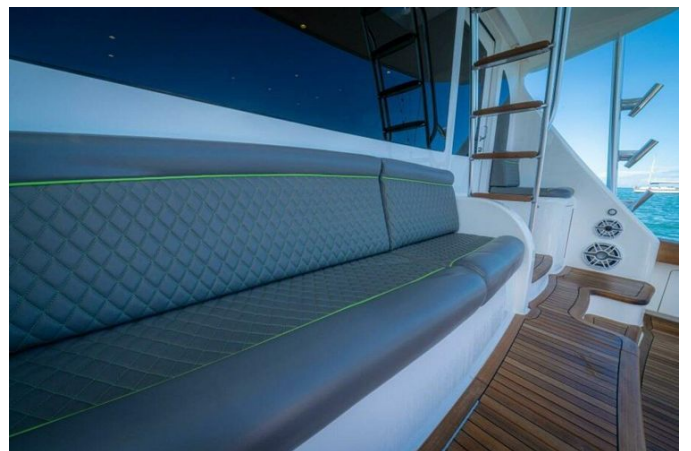










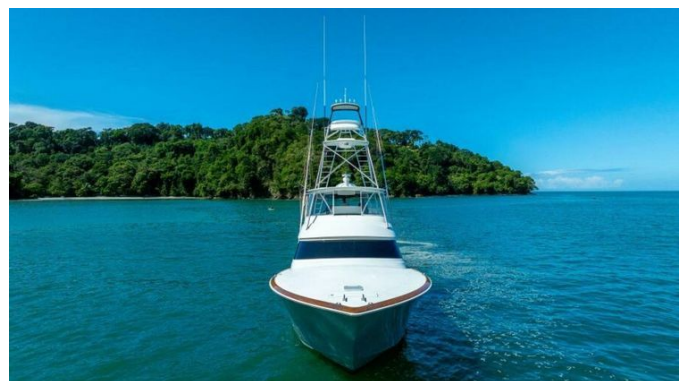
















ДЕТАЛЬНОЕ ОПИСАНИЕ

Декор

Каждый элемент интерьера продуман так, чтобы вызывать сдержанную роскошь: двери кают оснащены защёлками типа салонных дверей, внутренние двери выполнены по классической конструкции stile-and-rail, а каждая деталь дополнена фурнитурой из полированного никеля, полированными никелевыми накладками на выключатели и розетки и полированным никелевым обрамлением внутренних светильников, которое проходит по всему интерьеру яхты. Индивидуальная двухцветная отделка потолка Moccasin White охватывает все зоны и сочетается с эксклюзивным материалом обоев и тщательной установкой для идеально подогнанного результата. В салоне — обновлённый диван в стиле Dewberry, обитый Ultraleather Manila, тогда как кресла штурмана и компаньона обиты Ultraleather Buckskin, этот оттенок повторён в подушках Ultraleather Buckskin на мостике и мезонине. Барные стулья без спинок сохраняют ничем не загромождённые линии обзора, а единая сатиновая отделка из благородного ореха проходит по всему интерьеру, объединяя пространства с тихой элегантностью.

Салон

Войдя в салон, вы сразу заметите центральный элемент — высокоглянцевый коктейльный стол из орехового дерева, установленный на индивидуальном покрытии Amtico у входа в богатом оттенке копченого дуба. Кормовая сторона кухонного острова отделана тем же деревом, а тонкий карниз, проведённый через салон, камбуз и динетту, придаёт пространству выверенную архитектурную строгость. Детали — деревянные планки в потолочной обшивке салона, интегрированные

деревянные короба для проводки и деревянный плинтус у лестницы в проходе — подчёркивают тщательную столярную отделку.

Индивидуальная L образная динетта предлагает элегантные и удобные места с местами для хранения над ними, а продуманная перегородка разделяет диван и обеденную зону вместо привычного приставного столика. Практичные решения не менее важны: льдогенератор для прозрачного льда, диммеры для кварцевого освещения, дверь салона с электрическим приводом, электрический щиток, размещённый выше для удобного доступа, и отдельный выключатель в салоне, управляющий всеми светильниками хардтопа и вышки.

Галерея и обеденная зона

В галерее и обеденной зоне яхты центр композиции — изготовленные на заказ столешницы Bianco Amtico с фаской 1/4 дюйма, которые сочетаются с зеркальным фартуком и подстольной раковиной из нержавеющей стали со смесителем из сатинированного никеля. Приготовление пищи легко и приятно на накладной варочной панели Miele с четырьмя конфорками, а хранения продуктов более чем достаточно: подстольный холодильник и морозильник с выдвигаемыми ящиками, а также дополнительный подстольный холодильник с ящиками. Рядом с раковиной под верхним шкафом расположена розетка 110 В и выключатель для практического использования, а подсветка шкафов и диммер для потолочных LED-ламп позволяют плавно переходить от яркого рабочего света к тёплой, интимной атмосфере вечера. На полу — покрытие Amtico на заказ в оттенке fumed oak, которое сочетает прочность и тёплый благородный тон; незаметный выдвижной мусорный контейнер помогает поддерживать порядок, а напротив галереи расположен высокоглянцевый деревянный стол на пьедестале из той же древесины, окружённый барными стульями без спинок, обитыми Ultraleather Manila,

для элегантной и лаконичной обеденной зоны.

Лестничный проход

В лестничном проходе яхты тонкие вертикальные деревянные планки, вставленные между стеновыми панелями, задают изящный архитектурный ритм, принося мягкое утонченное тепло и чёткую структурную ясность, а также создавая особое ощущение непрерывности при движении по коридору.

Мастер-каюта

Мастер-каюта оформлена с чувством меры: прикроватные столики из благородного дерева и индивидуальная коронная лепнина сочетаются с настенными бра и потолочной LED-подсветкой на диммере, создавая тёплую, регулируемую атмосферу. Комфорт обеспечивает матрас Viking Slumber number eight, тщательно расположенный для беспрепятственного просмотра 32-inch плоского телевизора. Аудиосистема Fusion CD/DVD с поддержкой Bluetooth обогащает досуг, дополнительная телефонная розетка расширяет возможности связи, а сейф владельца аккуратно размещён в шкафу для безопасного хранения ценных вещей.

Санузел мастер-каюты

Нижняя тумба с деревянной облицовкой и столешницей из Bianco Amtico с фаской 1/4 задаёт тон пространству, а под ногами нестандартное покрытие Amtico в оттенке дымчатого дуба приносит тёплый современный характер. Душ оснащён арматурой из сатинированного никеля и герметично закрывается одной цельной индивидуальной

безрамной стеклянной дверью, а образ гармонично дополняют смеситель из сатинированного никеля и полотенцедержатели с кольцами из брашированного никеля, создавая единый, изящный и завершённый интерьер.

Носовая каюта

Носовая каюта служит тихим убежищем на яхте, в котором установлена настоящая центральная кровать размера queen, укомплектованная матрасом Viking Slumber 6, который обеспечивает превосходное качество сна. Развлечения на борту предоставляет 32-дюймовый плоский телевизор, а изящная декоративная лепнина и настраиваемое потолочное освещение с диммерами позволяют создавать нужную атмосферу под любое настроение.

Санузел носовой каюты

Покрытие пола Custom Amtico в оттенке дымчатого дуба задаёт тёплую, фактурную основу, а душевые элементы в сатиновом никеле и сочетающийся кран придают целостный современный блеск; шлифованные никелевые держатели и кольца для полотенец вносят сдержанную утончённую практичность, а нижняя тумба с деревянным фасадом добавляет тактильную элегантность под гранитной столешницей Bianco Amtico с чёткой фаской 1/4.

Левая кормовая каюта

Левая кормовая каюта оснащена матрасом Viking Slumber number six, который обеспечивает роскошный отдых; регулируемое по яркости потолочное светодиодное освещение позволяет создать желаемую

атмосферу, а 22-inch плоский телевизор обеспечивает удобные развлечения прямо в каюте.

Каюта на левом борту

Каюта оформлена с особой роскошью: в ней установлен 22-дюймовый плоскоэкранный телевизор и потолочное LED-освещение, которое можно приглушить диммером, а для спокойного сна предусмотрен матрас Viking Slumber #6. Изящно выполненный деревянный шкафчик с верхней крышкой аккуратно хранит личные вещи, а стереосистема Fusion CD/DVD с поддержкой Bluetooth обеспечивает современное, высококачественное развлечение, сочетая комфорт и удобство в элегантном интерьере.

Санузел левой каюты

Санузел левой каюты задуман как уединённое убежище, в основе которого — выполненное на заказ покрытие Amtico из копчёного дуба, придающее пространству тёплый современный характер. Душевая арматура из сатинированного никеля и соответствующий смеситель формируют цельное, мягко сияющее оформление, а держатели для полотенец и кольца из шлифованного никеля вносят утончённые, аккуратные акценты. Нижняя тумба с деревянной лицевой панелью под столешницей из Corian, оснащённой костяной раковиной, увенчана гранитной столешницей Bianco Amtico с фаской ¼ дюйма, что придаёт строгость форм и отполированную элегантность.

Кокпит

Созданный для погони, но отделанный для непринуждённого комфорта, кокпит сосредоточен вокруг охлаждаемого ящика-ступеньки с отдельной

установкой для дроблёного льда, а скульптурный кормовой коаминг обнимает просторный рыболовный бокс с отдельной крышкой для быстрого доступа. Этот кормовой бокс подключён как бак для живца без смотрового окна и освещения и укомплектован фитингами и трубопроводами для дополнительного надпалубного бака для живца, лотков для замораживания приманки и держателей удилиц Release marine; шаровый кран позволяет поддерживать давление в ящике во время движения. Сливные отверстия кокпита с резьбовым регулированием точно управляют промывкой, шкафчики для хранения аккуратно спрятаны под левым и правым коамингами, а дополнительный выход пресной воды с левого борта доводит их количество до двух. Атмосферное и рабочее освещение обеспечивают триколорные светильники в нависании кормовой палубы и соответствующие триколорные светодиодные ленты под коамингом, создавая уютную и приглашающую обстановку для долгих дней и вечеров на промысле. Тиковое покрытие палубы кокпита продолжается вперёд до мезанина, согласованные тиковые накладки на ступенях подчёркивают эстетику и улучшают сцепление под ногами, морозильное хранение встроено в сиденье мезанина, а оба нижнемонтированных ящика-ступени мезанина с левого и правого бортов оснащены холодильной системой. Комфорт усиливает мезаниновая климатическая система Cruisair «cool breeze», питание под рукой благодаря двум 24V розеткам впереди под коамингом — по одной с каждой стороны — а также розетке 12VDC 30-amp, выделенной для катушек-тизеров. Развлечения и настроение задаёт стереосистема Fusion MS-NRX2001, питающая динамики JL Audio, сабвуфер JL Audio и усилитель JL Audio, а белый чехол White Stamode для носовой маски при швартовке придаёт аккуратный и защитный вид.

Флайбридж

Флайбридж аккуратно оборудован встроенными отсеками для электроники — в одном из них установлен индивидуально изготовленный компас — и формованными углублениями в стеклопластике, которые служат изящными выемками для акриловой крышки. На мостике размещён выделенный морозильник в дополнение к холодильному боксу для напитков, а подача пресной воды обеспечивает удобство обслуживания. Штурманский пост выполнен в виде Release teak rod и оснащён электронными однорычажными органами управления двигателями с интегрированным управлением носовым подруливающим устройством и троллинговыми клапанами MTU, что даёт точное управление и интуитивное ощущение руля. Безопасность и свобода передвижения усилены поручнем с порошковым покрытием, установленным сверху поста со стороны правого борта, и перильным поручнем, проходящим вдоль консоли над дверцей доступа. Сиденье на флайбридже имеет съёмную спинку, специально поднятую на 4–5 дюймов для улучшенной поясничной поддержки, а скамья оборудована газовыми пружинами из нержавеющей стали для лёгкого доступа к отсеку для хранения. Практичные решения включают отдельную подачу к башне с чётко маркированным запорным клапаном в переднем шкафчике флайбриджа и панель управления опреснителем воды в пределах досягаемости. Заключительные штрихи, такие как воздушные горны Buell и подушки в отделке Ultraleather, подчёркивают баланс практичности, изящества и уверенного морского характера судна.

Электроника флайбриджа

С флайбриджа яхты управление осуществляется через радар Furuno NavNet 3D 25 kW, 96-mile, смонтированный на 6-foot антенне; его

изображения выводятся на трёх KEP 17-inch LED glass-bridge дисплеях и дополняются Garmin GPS MAP 8208 8-inch MFD для бесшовного картографирования и планирования маршрутов. Данные о погоде и движении судов обеспечивает приёмник Garmin 6XM52 совместно с транспондером Garmin AIS-600. Подводную обстановку формирует эхолот Furuno FCV 1900 в паре с трансдюсерами Furuno 2 kW 50 Hz и 2 kW 200 KHz, а Chirp видеоэхолот Garmin GSD-26 придаёт дополнительную ясность в поиске рыбы и определении глубин. Точное удержание курса обеспечивает автопилот Garmin GHP Reactor, голосовую связь гарантируют две радиостанции Garmin IC-M604 VHF. Все навигационные и сенсорные данные объединены в Furuno RD33 data organizer с показаниями температуры и глубины. Бортовые развлечения предоставляет морская стереосистема Fusion MS-UD750 с Bluetooth и док-станцией, а ситуационная осведомлённость усилена тремя камерами Gost PM Mini IR ball, установленными в машинном отделении по левому борту, центру и правому борту, и тепловизионной/малосветовой камерой FLIR M625L.

Вышка Palm Beach

Установленная на 62 футовом конвертибле, вышка Palm Beach для ловли тунца имеет скульптурно сформованную верхнюю часть и восьмифутовый зазор между уровнями, её брашированная трубчатая арматура подчёркнута двумя антеннами на подставках. Вечерние переходы освещаются шестью Lumitec Mirage триколорными светильниками в хардтопе, встроенными в фиберглассовые ниши и дающими красный, белый и синий свет, а массивный овальный радарный модуль со сдвижной дверцей аккуратно прячет катушки тизеров. Формованная площадка для стояния включает коробку коммутации и трёхфункциональный 24V световой модуль в нержавеющей окантовке, а

также формованный 24V передний прожектор платформы с аналогичной отделкой из нержавеющей стали. Управление сосредоточено в 63 дюймовом командном боксе с заподлицо установленным компасом и сатинированной чёрной крышкой, рядом расположен утопленный отсек для электроники с крышкой и электрический откидной отсек для удобного доступа. Над этим — формованный солнцезащитный козырёк вышки с внутренними направляющими и пятью приваренными креплениями для антенн, рама которого выполнена в сатинированном чёрном; весь блок плавно скользит по порошково окрашенной алюминиевой безфланцевой направляющей, создавая отполированный вид. Две дополнительные Lumitec Mirage триколорные светодиодные лампы, врезанные в верхнюю часть козырька, продолжают красно бело синюю схему освещения. Для серьёзной рыбалки вышка оснащена восьмью отполированными держателями удилищ в стиле PBT, приваренными к перилам, и ещё шестью отполированными держателями PBT на кормовых опорах — по три с левого и правого борта; управление рулением и системами осуществляется через MTU Blue Vision, а U образный защитный поручень закрывает вход на лестницу. Композиция дополняется аутриггерами Rupp Bigg Riggs длиной 43 фута в тяжёлом трёхспредерном исполнении с мостовым сбросом и солидной цельной кормовой балкой, зафиксированными риггер локами и дополненными центральным риггером Rupp. Две утопленные электрические катушки тизеров MIYA EPOCH US9 HD класса heavy-duty 24V всегда готовы к работе, встроенная система промывки подаёт воду на вышку, а протокол флаговой установки соблюден — кормовой флагшток и приваренные флагштоки по обеим сторонам периметра поручня платформы. Комфорт и защиту обеспечивает скамья со спинкой и трёхсторонний кожух EZ2CY, идущий от направляющей до направляющей до самого края с откидной спинкой дополнительного сиденья, подкреплённый тремя воздуховодами в передних верхних панелях и двумя Lumitec Mirage триколорными

светодиодами, врезанными под платформой в той же красно бело синей палитре. Для повышенной прочности и снижения веса хардтоп, платформа и солнцезащитный козырёк вышки выполнены из углеродного волокна.

Электроника в башне

Размещённый в башне Garmin GPS Map 8212 8" MFD обеспечивает точную навигацию благодаря изящному, легко читаемому картографическому интерфейсу и интегрированному управлению системами, которые сохраняют мгновенный доступ к информации об обстановке, в то время как ICOM NM-162 VHF Command Mic обеспечивает надёжную тактильную работу радиостанции VHF и гарантирует устойчивую, кристально чистую голосовую связь.

Трюм

Носовой трюм и якорный отсек отделаны Awlgrip, что обеспечивает первозданный вид, долговечность и простоту ухода поверхности, а магнитные переключатели управляют освещением трюма, гарантируя надёжное и мгновенное освещение.

Машинное отделение / механическая часть

Машинное отделение сосредоточено вокруг двух главных двигателей MTU 12V2000 M96L, на которые распространяется расширенная гарантия MTU до 14.03.2028 или до 5,200 часов, а за комфортную и уверенную устойчивость на стоянке и в движении отвечает Seakeeper SK26. Электрическая надёжность усилена за счёт модернизированного трансформатора, настроенного работать как стабилизатор напряжения

для второго ввода электропитания, установки OctoPlex в машинном отделении и двух генераторов Onan 21.5 kW, обеспечивающих мощное и резервное электроснабжение судна. Жидкостные системы сконструированы для бесперебойной работы: резервный насос системы забортной воды смонтирован параллельно, установлены 24V насосы подкачки топлива, а резервный насос перекачки топлива также подключён параллельно. Для увеличения автономности установлен опреснитель производительностью 1,400 GPD с автоматической обратной промывкой и системой Spot Zero, а в магистрали причального водоснабжения поставлен тройник, позволяющий наполнять водяной танк от ср. Практичные улучшения включают две белые ящики для инструментов в машинном отделении, каждая с четырьмя выдвижными ящиками и шириной 12 дюймов, установленный Willy Vac вместо стандартного насоса откачки трюма и удобный выключатель у входа, управляющий подсветкой рыбацкого кресла. Такое сочетание мощности, резервирования и продуманных деталей гарантирует надёжность и комфорт при эксплуатации яхты.

Корпус

Корпус выполнен в сдержанном дымчато сером цвете, который излучает изящную элегантность и дополнен выполненной на заказ неметаллической полосой у ватерлинии. Имитация тика на поручне и соответствующий ей искусственный тик на транце, оба запечатанные прозрачным покрытием, придают яхте вневременный внешний вид яхт класса. Дополнительный передний топливный бак доводит общее количество баков до трёх, что увеличивает дальность плавания и гибкость эксплуатации. Комфорт хода и остойчивость обеспечивает гиростабилизатор Seakeeper SK26, а носовой подруливающий винт гарантирует уверенное и точное маневрирование в ограниченных

пространствах.

Палуба и экстерьер

В якорном рундуке расположена отдельная система промывки пресной водой в сочетании со встроенным кронштейном для якоря и ненавязчивой светодиодной подсветкой, что делает работу с якорным вооружением аккуратной, упорядоченной и полностью видимой.

Крупные кнехты, размещённые в носовой части — спереди и сзади, обеспечивают гибкие и надёжные варианты швартовки, а переднее окно салона защищено специально разработанной маской с чехлом, сохраняющей прозрачность и оберегающей интерьер от солнца и брызг.

КОНТАКТЫ

Shestakov Yacht Sales — это брокерская компания, специализирующаяся на продаже и обслуживании яхт по всему миру. Компания предлагает услуги по покупке и продаже как новых, так и подержанных моторных яхт, парусных судов и роскошных супер и мега яхт. Они также предоставляют услуги по регистрации яхт, страхованию, техническому обслуживанию, подбору экипажа и организации чартеров в США, Канаде, Латинской Америке, Карибском бассейне, в Европе и на Багамах.

Основатель и ведущий брокер компании — Андрей Шестаков, лицензированный и сертифицированный специалист с обширным опытом в области морской инженерии и судостроения.

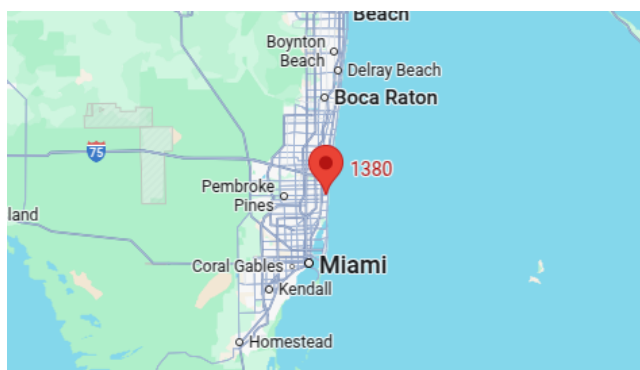
Компания имеет широкую сеть партнерств с крупными производителями яхт по всему миру и предоставляет услуги на нескольких языках, включая Русский, Украинский, Испанский и Английский. Офис компании расположен в Дания-Бич, штат Флорида, США.

Для получения дополнительной информации и просмотра доступных яхт вы можете посетить официальный сайт компании: <https://shestakovyachtsales.com/ru>

Контактная информация

Телефон: +1(954)274-4435 +7(918)465-66-44 **Email:** andrey@shestakovyachtsales.com

Адрес



1380 Weeping Willow Way, Hollywood,
Florida 33019