

MARTINI - NORDHAVN



Производитель: [Nordhavn](#)

Длина по КВЛ: 63' 0" (19.20 m)

Год постройки: 2022

Ширина: 18' 0" (5.49 m)

Модель: N63

Макс. осадка: 21' 11" (6.67 m)

Цена: \$2,990,000 USD Может измениться.
[Полное описание смотрите на нашем сайте](#)

Крейсерская скорость: 8 Knots (9.21 MPH)

Локация: Saint George's, Grenada

Макс. скорость: 9.20 Knots (10.59 MPH)

ОГЛАВЛЕНИЕ

ОПИСАНИЕ	3
СПЕЦИФИКАЦИИ	5
Основная информация	5
Размеры	5
Скорость, емкости и водоизмещение	5
Размещение	6
Корпус и палуба	6
Двигатели	6
ГАЛЕРЕЯ	7
ДЕТАЛЬНОЕ ОПИСАНИЕ	26
КОНТАКТЫ	43

ОПИСАНИЕ

Завоюйте горизонт на борту превосходного судна для дальних переходов Martini — это не просто судно для достижения пункта назначения; это образ того, как вы пересекаете океаны. Построенная специально для спокойных дальних переходов, её истинный корпус полного водоизмещения и надёжная силовая установка John Deere обеспечивают приблизительный крейсерский запас хода около 3 000 морских миль, создавая океанскую моторную яхту, сочетающую безопасность и изящество для глобальных путешествий. С любовью обслуживаемая и продуманно модернизированная опытным владельцем, она объединяет знаменитую инженерную мысль Nordhavn с индивидуальными усовершенствованиями, повышающими комфорт и эксплуатационные возможности. Модернизированные системы и безупречно выполненная отделка интерьера гармонируют с прочной морской конструкцией, предлагая редкое сочетание мореходности и роскоши — идеально подходящее для постоянного проживания на борту, длительных круизов и серьёзных океанских переходов.

Скомплектована для работы в стандарте US 60 Hz с уплатой пошлин в США, Martini также оснащена бортовым трансформатором для совместимости с береговыми сетями 50 Hz, что расширяет ваши возможности для круизов по всему миру. Навигацию и контроль ситуации обеспечивает комплексная навигационная система Furuno, а гидравлические носовой и кормовой подруливающие устройства упрощают маневрирование вблизи причалов; стабилизация ABT-Trac обеспечивает спокойные переходы в беспокойных мореходных условиях. Скоростной спутниковый интернет Starlink поддерживает связь даже вдали от привычных маршрутов.

Поддерживаемая более чем \$100,000 запасных частей для надёжной

избыточности и душевного спокойствия в удалённых водах, Martini выделяется как способная траулер яхта и эксплорер с пилотхаусом — опытный дальнекрейсер, готовый унести вас дальше с безупречным стилем. Запросите дополнительные фотографии и подробности, чтобы оценить её полную спецификацию.

СПЕЦИФИКАЦИИ

Основная информация

Категория:

Моторные яхты

Год постройки:

2022

Подкатегория:

Траулер

Страна:

Grenada

Модельный год:

2022

Размеры

Длина:

63' 0" (19.20 m)

Макс. осадка:

21' 11" (6.67 m)

Ширина:

18' 0" (5.49 m)

Скорость, емкости и водоизмещение

Крейсерская скорость:

8 Knots (9.21 MPH)

Запас воды:

600 Gallons

Макс. скорость:

9.20 Knots (10.59 MPH)

Запас топлива:

2483 Gallons

Размещение

Санузлы всего:

4

Каюты экипажа:

1

Корпус и палуба

Материал корпуса:

Fiberglass and Plastic Yachts

Проект корпуса:

N/A

Материал палубы:

Fiberglass

Интерьер:

N/A

Конфигурация корпуса:

N/A

Двигатели

Двигатели:

4

Тип двигателя:

Inboard

Производитель:

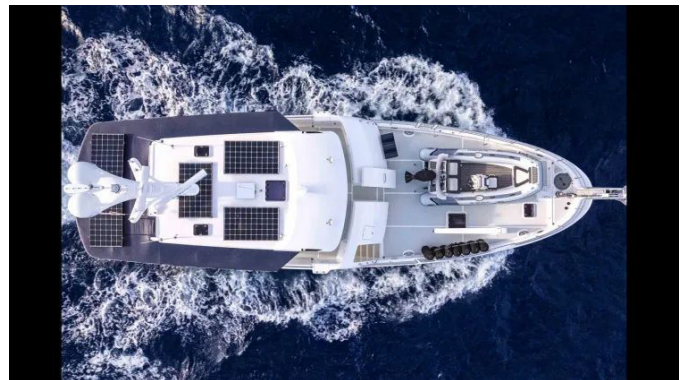
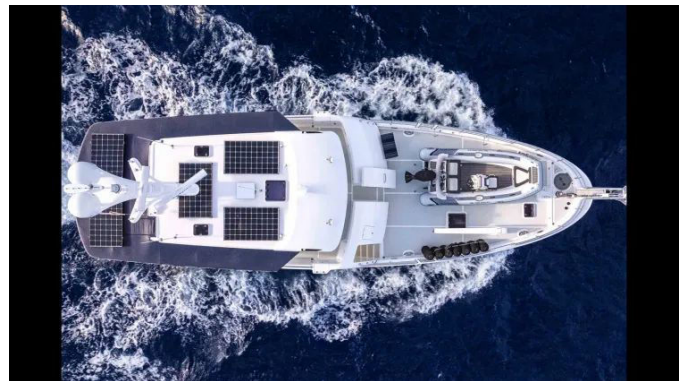
John Deere

Тип топлива:

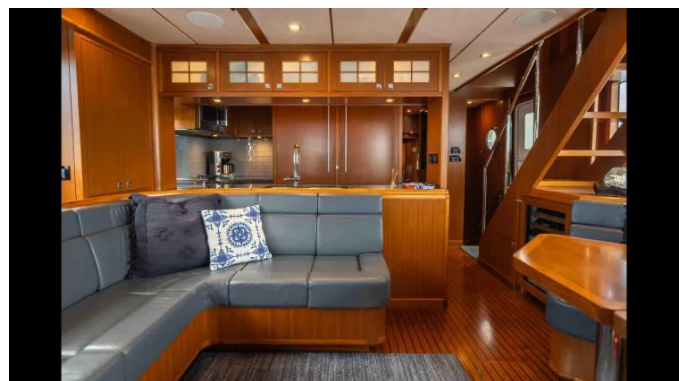
Diesel

ГАЛЕРЕЯ









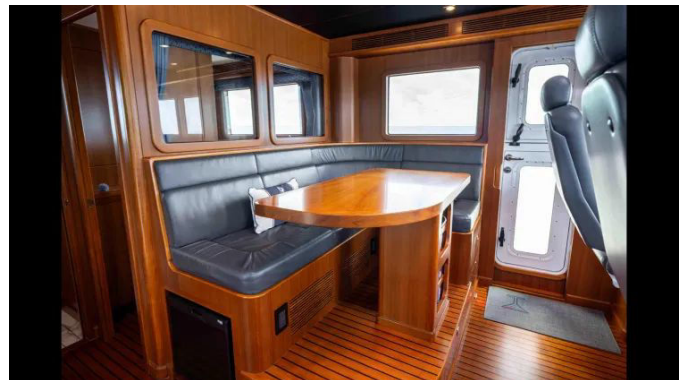
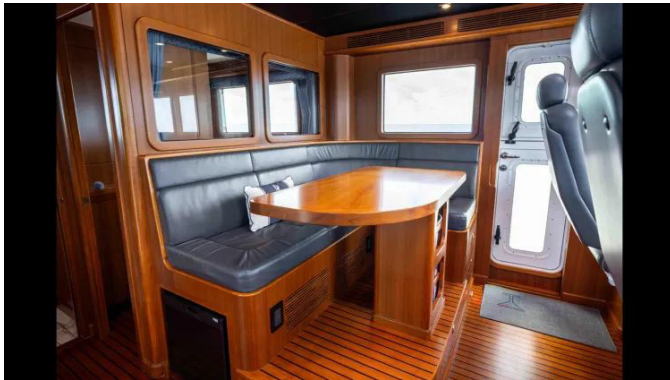








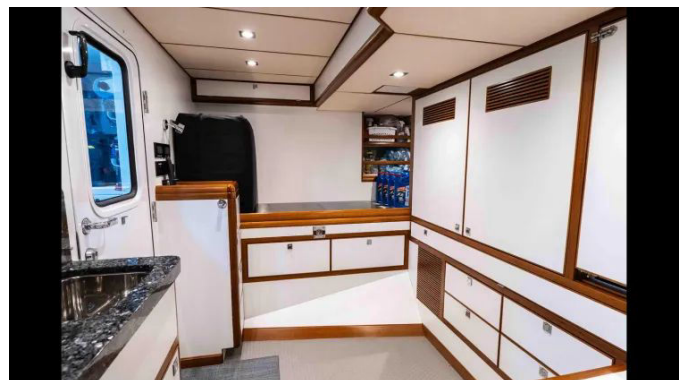


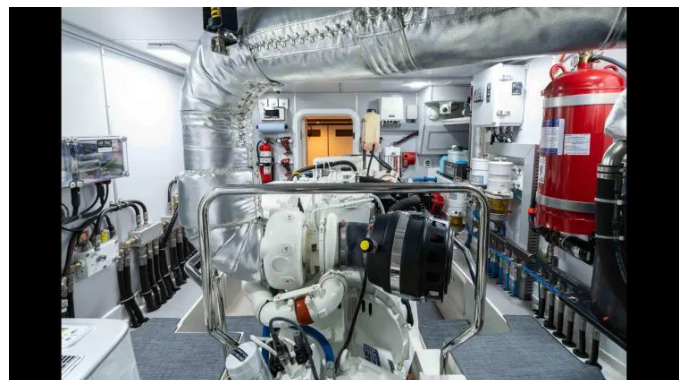
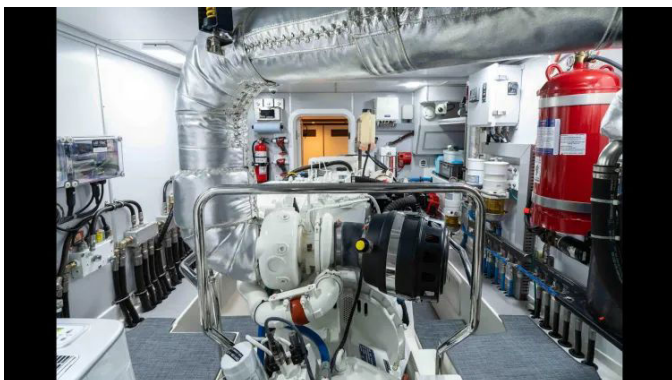


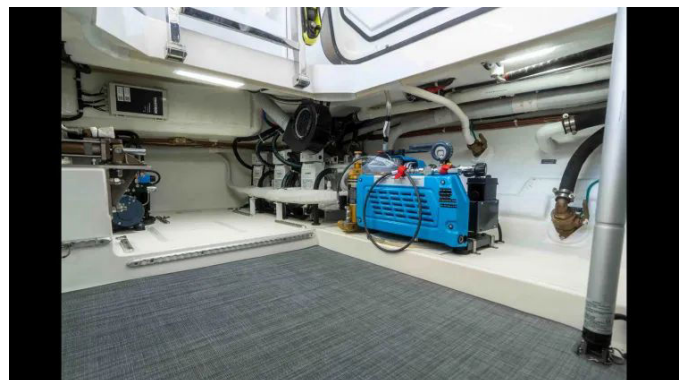


















ДЕТАЛЬНОЕ ОПИСАНИЕ

Экстерьер

Расширенная заводская платформа для купания задаёт тон целеустремлённой элегантности, отделанная поручнями, индивидуальной трапом «человек за бортом» и большой складывающейся лестницей для купания, зафиксированной специально разработанным штифтом, превосходящим прочностью штатное оборудование. Подключение к береговому питанию организовано системой Glendinning с вилкой на 50 ампер и длиной шестьдесят пять футов, а тент бимини на углепластиковых стойках разворачивается для широкой тени или застёгивается для полной уединённости. Сзади боковые шторы создают рамку над мягким покрытием Infinity под ногами по всей палубе, а кокпит продуман для приёма гостей: бар с мойкой, холодильник Isothem, гриль Miele, вместительные выдвижные ящики для снастей, камера WiseNet, стереоколонки JL Audio и хитроумный подставной столик, закрепляющийся в держателе для удилица. Кресло гамак пристёгивается к анкерному кольцу в потолке и одновременно служит точкой подъёма для извлечения тяжёлых предметов из лазарета, а удобные места дополняются дополнительным столом и креслами из тика, каждое с отдельным местом для хранения в плохую погоду. Практичные удобства включают шланг тёплой и холодной воды для душа, швартовый капстан Maxwell VC2000 и подъёмник с электроприводом для люка лазарета. Задняя швартовочная станция аккуратно располагает органы управления электроникой, радиостанцию Icom HM 195GB, управление носовой и кормовой струйными двигателями, управление якорным лебёдкой и рулевым управлением для уверенного маневрирования в ограниченных пространствах. На

флайбридже U образный диван обрамляет обеденный стол, который опускается и превращается в дневную кушетку, напротив располагается скамья с большой скрытой системой хранения; держатели для удильщ установлены на нержавеющей поручнях, дополнительно предусмотрена навесная стойка для удильщ. Навес из нержавеющей стали охватывает кормовую часть флайбриджа и борта с интегрированной подсветкой, дополняемый индивидуальной системой блоков из нержавеющей стали и стеллажами для каяков. Пилотные посты на левом и правом борту упрощают швартовку и включают органы управления электроникой, радиостанцию Icom HM 195GB, управление носовой и кормовой струйными двигателями, управление якорной лебёдкой и рулём, а также усиленный кронштейн для фиксации люка при сильном ветре. Для автономности и безопасности судно оснащено спасательным плотом, спасательным кругом, морским якорем и дрогом для экстремальной погоды, персональным радиобуйом ACR EPIRB, установленным на monkey island, и пятью солнечными панелями, также размещёнными на monkey island. Носовая палуба — доступная через большую дверь португальского мостика или по внешним трапам со старборда — оснащена системой Glendinning с вилкой на 50 ампер и длиной семьдесят пять футов, розетками Smart Plug на 50 ампер и 30 ампер, а также стеллажом из нержавеющей стали для хранения шести кнехтов Polyform HTM 4; некоторые обеспечены фирменными крючками с войлоком и кожей для защиты покрытия и мелкой регулировки. Рядом расположена стойка для каяка из нержавеющей стали и гидравлическая якорная лебёдка Maxwell с крышкой, управляемая ножными педалями и с четырёх постов управления. Якорная снасть закреплена якорем Rocna 110 (243 фунта) со свивелом, а телескопический кран давит Steelhead Marine ES1500 с беспроводным пультом дистанционного управления справляется с перевозкой тендера и грузов; на борту также имеется комплект запасных деталей для резервирования. Тендер — Highfield SP420 RIB с

алюминиевым корпусом и вместимостью восемь человек, оснащённый навигационным дисплеем Garmin, глубиномером, покрытием Seadeck, обивкой с ромбовидной прострочкой, держателями для удилищ, подстаканниками и складывающимся тентом; энергоснабжение организовано через встроенное зарядное устройство 110 V и солнечные панели в тенте тендера, дополняемые радиостанцией ICOM, USB и 12 V розетками для зарядки, стереосистемой JL Audio, навигационным огнём, набором инструментов, аварийным комплектом с сигнальными ракетами, запасным винтом и выдвижной штангой для воднолыжного буксирования. Двигатель — подвесной мотор Yamaha F60LB мощностью 60 л.с. (SN: 6C5 L 1100150) с кожухом и запасным нижним узлом для дополнительной уверенности.

Экстерьер

Расширенная заводская платформа для купания задаёт тон целеустремлённой элегантности, отделанная поручнями, индивидуальной трапом «человек за бортом» и большой складывающейся лестницей для купания, зафиксированной специально разработанным штифтом, превосходящим прочностью штатное оборудование. Подключение к береговому питанию организовано системой Glendinning с вилкой на 50 ампер и длиной шестьдесят пять футов, а тент бимини на углепластиковых стойках разворачивается для широкой тени или застёгивается для полной уединённости. Сзади боковые шторы создают рамку над мягким покрытием Infinity под ногами по всей палубе, а кокпит продуман для приёма гостей: бар с мойкой, холодильник Isothem, гриль Miele, вместительные выдвижные ящики для снастей, камера WiseNet, стереоколонки JL Audio и хитроумный подставной столик, закрепляющийся в держателе для удилища. Кресло гамак пристёгивается к анкерному кольцу в потолке и

одновременно служит точкой подъёма для извлечения тяжёлых предметов из лазарета, а удобные места дополняются дополнительным столом и креслами из тика, каждое с отдельным местом для хранения в плохую погоду. Практичные удобства включают шланг тёплой и холодной воды для душа, швартовый капстан Maxwell VC2000 и подъёмник с электроприводом для люка лазарета. Задняя швартовочная станция аккуратно располагает органы управления электроникой, радиостанцию Icom HM 195GB, управление носовой и кормовой струйными двигателями, управление якорной лебёдкой и рулевым управлением для уверенного маневрирования в ограниченных пространствах. На флайбридже U образный диван обрамляет обеденный стол, который опускается и превращается в дневную кушетку, напротив располагается скамья с большой скрытой системой хранения; держатели для удилищ установлены на нержавеющей поручнях, дополнительно предусмотрена навесная стойка для удилищ. Навес из нержавеющей стали охватывает кормовую часть флайбриджа и борта с интегрированной подсветкой, дополняемый индивидуальной системой блоков из нержавеющей стали и стеллажами для каяков. Пилотные посты на левом и правом борту упрощают швартовку и включают органы управления электроникой, радиостанцию Icom HM 195GB, управление носовой и кормовой струйными двигателями, управление якорной лебёдкой и рулём, а также усиленный кронштейн для фиксации люка при сильном ветре. Для автономности и безопасности судно оснащено спасательным плотом, спасательным кругом, морским якорем и дрогом для экстремальной погоды, персональным радиобуйом ACR EPIRB, установленным на monkey island, и пятью солнечными панелями, также размещёнными на monkey island. Носовая палуба — доступная через большую дверь португальского мостика или по внешним трапам со старборда — оснащена системой Glendinning с вилкой на 50 ампер и длиной семьдесят пять футов, розетками Smart Plug на 50 ампер и 30 ампер, а также стеллажом из

нержавеющей стали для хранения шести кнехтов Polyform HTM 4; некоторые обеспечены фирменными крючками с войлоком и кожей для защиты покрытия и мелкой регулировки. Рядом расположена стойка для каяка из нержавеющей стали и гидравлическая якорная лебёдка Maxwell с крышкой, управляемая ножными педалями и с четырёх постов управления. Якорная снасть закреплена якорем Rocna 110 (243 фунта) со свивелом, а телескопический кран давит Steelhead Marine ES1500 с беспроводным пультом дистанционного управления справляется с перевозкой тендера и грузов; на борту также имеется комплект запасных деталей для резервирования. Тендер — Highfield SP420 RIB с алюминиевым корпусом и вместимостью восемь человек, оснащённый навигационным дисплеем Garmin, глубиномером, покрытием Seadeck, обивкой с ромбовидной прострочкой, держателями для удилищ, подстаканниками и складывающимся тентом; энергоснабжение организовано через встроенное зарядное устройство 110 V и солнечные панели в тенте тендера, дополняемые радиостанцией ICOM, USB и 12 V розетками для зарядки, стереосистемой JL Audio, навигационным огнём, набором инструментов, аварийным комплектом с сигнальными ракетами, запасным винтом и выдвижной штангой для воднолыжного буксирования. Двигатель — подвесной мотор Yamaha F60LB мощностью 60 л.с. (SN: 6C5 L 1100150) с кожухом и запасным нижним узлом для дополнительной уверенности.

Интерьер

В рубке два кресла штурмана Stidd в мягкой обивке Ultraleather обращены к внушительному посту управления, а большой приподнятый L образный диван обрамляет стол из тика, создавая социальную и безопасную зону во время хода. Уровень контроля и ситуационной осведомлённости впечатляет: система TRACLink ABT Trac для стабилизации сочетается с

параванными ролл стабилизаторами как резервная конфигурация; сигнализация Sea Fire защищает машинное отделение и лазарет; связь обеспечивают две радиостанции Icom IC M605 с трансивером AIS. Навигация и обнаружение включают высокочастотный вперёд смотрящий сонар B&G, Furuno ECS, четыре больших экрана с дополнительными дисплеями для Maretron и сонара, две антенны Furuno Open Array Radar, автопилот Simrad AP70MK2 с резервным автопилотом Simrad, рулевое управление Simrad non follow up и счётчик цепи якорной лебёдки Maxwell AA560. Компактный спутниковый компас Furuno Compact Dome обеспечивает высокоточными данными о положении для радара, картплоттера, автопилота, эхолота и сонара, а Timezero ECS работает с компьютера Dell. Ночные операции поддерживаются гиросtabilизированной тепловизионной камерой FLIR. Всесторонний видеоконтроль охватывает рулевое оборудование, системы воды в форпике, мачту, кормовую часть главной палубы, проход по правому борту, камеры, направленные вперёд и назад на машинное отделение, а также переносную камеру для наблюдения за отдельными узлами. Управление движением сочетает электронное управление передачами основного двигателя с механическим управлением передач и дросселем вспомогательного двигателя, поддерживаемое системами ABT Trac для носового и кормового тягунов и гидравлическим рулевым Hynautic. Навигационный компьютер закреплён в индивидуальном стеллаже, а команду дополняют спутниковый телефон IRIDIUM, спутниковая антенна Intellian, управление прожектором ACR, компас Ritchie диаметром 4.5 дюйма и управление стереосистемой Fusion. Комфорт и удобство обеспечивают холодильник для напитков Intertek (NR751BB), система климат контроля Dometic обратного цикла 30000 BTU, подстаканники, USB разъёмы и розетки 110 V, а также барометр, часы и прибор Weems & Plath для измерения температуры и влажности; внутренняя связь осуществляется через телефон интерком Motorola. В салоне все четыре

входа украшены голландскими дверьми с незаметными сетками антинасекомыми, при входе предусмотрен влажный шкаф для верхней одежды, а дополнительный заводской шкаф расширяет объём хранения. Развлечения сосредоточены вокруг 50 дюймового Sony Smart TV с Apple TV, а климат поддерживается системой Dometic обратного цикла 48000 BTU. Индивидуальное хранение бутылок и стеклянной посуды обслуживает обеденную зону, где два стола соединяются в один большой с вставкой полкой, расположенные среди двух больших диванов, обеспечивающих простор для приёма гостей. Галейон спроектирован для серьёзного круизинга: большой кладовой шкаф; микроволновая печь Thermador Professional Series MU30WSU тридцатидюймовая над плитой с объёмом 2.1 куб. фута, четырёхскоростным вентилятором 385 CFM, сенсорным управлением и мощностью 1100 ватт, с запасными внутренними комплектующими на борту для резервирования; одностенная духовка Thermador Professional 30" Stainless Steel POD301W/01; индукционная варочная панель Thermador Professional с повышенной безопасностью; две интегрированные холодильные камеры GE Monogram 20.2 куб. фута с нижним морозильником, выдвижным ящиком конвертером и льдогенератором; мусоросборник компактор; двойные нержавеющие мойки с гранитными крышками для увеличения рабочей поверхности; винный холодильник Sub Zero на 46 бутылок (UW 24/O R); и встроенная посудомоечная машина Bosch 18" (SPV68U53UC).

Интерьер

В рубке два кресла штурмана Stidd в мягкой обивке Ultraleather обращены к внушительному посту управления, а большой приподнятый L образный диван обрамляет стол из тика, создавая социальную и безопасную зону во время хода. Уровень контроля и ситуационной осведомлённости

впечатляет: система TRACLink ABT Trac для стабилизации сочетается с параванными ролл стабилизаторами как резервная конфигурация; сигнализация Sea Fire защищает машинное отделение и лазарет; связь обеспечивают две радиостанции Icom IC M605 с трансивером AIS. Навигация и обнаружение включают высокочастотный вперёд смотрящий сонар B&G, Furuno ECS, четыре больших экрана с дополнительными дисплеями для Maretron и сонара, две антенны Furuno Open Array Radar, автопилот Simrad AP70MK2 с резервным автопилотом Simrad, рулевое управление Simrad non follow up и счётчик цепи якорной лебёдки Maxwell AA560. Компактный спутниковый компас Furuno Compact Dome обеспечивает высокоточными данными о положении для радара, картплоттера, автопилота, эхолота и сонара, а Timezero ECS работает с компьютера Dell. Ночные операции поддерживаются гиростабилизированной тепловизионной камерой FLIR. Всесторонний видеоконтроль охватывает рулевое оборудование, системы воды в форпике, мачту, кормовую часть главной палубы, проход по правому борту, камеры, направленные вперёд и назад на машинное отделение, а также переносную камеру для наблюдения за отдельными узлами. Управление движением сочетает электронное управление передачами основного двигателя с механическим управлением передач и дросселем вспомогательного двигателя, поддерживаемое системами ABT Trac для носового и кормового тягунов и гидравлическим рулевым Hynautic. Навигационный компьютер закреплён в индивидуальном стеллаже, а команду дополняют спутниковый телефон IRIDIUM, спутниковая антенна Intellian, управление прожектором ACR, компас Ritchie диаметром 4.5 дюйма и управление стереосистемой Fusion. Комфорт и удобство обеспечивают холодильник для напитков Intertek (NR751BB), система климат контроля Dometic обратного цикла 30000 BTU, подстаканники, USB разъёмы и розетки 110 V, а также барометр, часы и прибор Weems & Plath для измерения температуры и влажности; внутренняя связь

осуществляется через телефон интерком Motorola. В салоне все четыре входа украшены голландскими дверьми с незаметными сетками антинасекомыми, при входе предусмотрен влажный шкаф для верхней одежды, а дополнительный заводской шкаф расширяет объём хранения. Развлечения сосредоточены вокруг 50 дюймового Sony Smart TV с Apple TV, а климат поддерживается системой Dometic обратного цикла 48000 BTU. Индивидуальное хранение бутылок и стеклянной посуды обслуживает обеденную зону, где два стола соединяются в один большой с вставкой полкой, расположенные среди двух больших диванов, обеспечивающих простор для приёма гостей. Галейон спроектирован для серьёзного круизинга: большой кладовой шкаф; микроволновая печь Thermador Professional Series MU30WSU тридцатидюймовая над плитой с объёмом 2.1 куб. фута, четырёхскоростным вентилятором 385 CFM, сенсорным управлением и мощностью 1100 ватт, с запасными внутренними комплектующими на борту для резервирования; одностенная духовка Thermador Professional 30" Stainless Steel POD301W/01; индукционная варочная панель Thermador Professional с повышенной безопасностью; две интегрированные холодильные камеры GE Monogram 20.2 куб. фута с нижним морозильником, выдвижным ящиком конвертером и льдогенератором; мусоросборник компактор; двойные нержавеющие мойки с гранитными крышками для увеличения рабочей поверхности; винный холодильник Sub Zero на 46 бутылок (UW 24/O R); и встроенная посудомоечная машина Bosch 18" (SPV68U53UC).

Размещение

Главная каюта — приватный уголок, управляемый климат контролем Dometic обратного цикла мощностью 16000 BTU и оборудованный 42 дюймовым телевизором Sony, многофункциональным дисплеем

Furuno и вертикальным пультом дистанционного управления Furuno для навигации, который можно использовать при выводе данных на ТВ в каюте. Телефон интерком Motorola обеспечивает связь, а зеркало венчает комод с увеличенными выдвижными ящиками для практичного хранения в длительных круизах. В главной ванной комнате роскошные удобства включают столешницу из гранита с умывальником, душ с сиденьем и индивидуальной тиковой решёткой, а также электрический макераторный туалет Теста. VIP каюта встречает гостей кедровым шкафом, USB розетками у изголовья, восемью открывающимися иллюминаторами и аварийной лестницей, а также 42 дюймовым Smart TV Sony в паре со звуковой панелью Klipsch Reference для полного погружения в звук. VIP санузел, который также служит как дневной туалет главной палубы, оснащён гранитной столешницей с раковиной, душем с сиденьем и тиковой решёткой и макераторным туалетом Теста. На флайбридже верхняя каюта гостя/капитана предлагает двухспальную койку, кедровый шкаф, усилитель Wi-Fi, окна по периметру для быстрой эвакуации в чрезвычайной ситуации, вместительные ящики для хранения, тумбочку и независимую систему климат-контроля Dometic обратного цикла 18000 BTU. Дневной туалет на флайбридже, выполняющий роль спальни капитана, отделан душевой кабиной с улучшенной стеклянной дверью, туалетом Теста и умывальником с гранитной столешницей. Внизу каюта для экипажа/прачечная трансформируется в зависимости от задач: раскладной матрас хранится в защитном мешке, а выдвижная гамак-койка из ткани Leу увеличивает вместимость ещё на двоих гостей. Для удобства предусмотрены телефон интерком Motorola, регулятор климата Dometic, тумбочка с розетками 110 V и свет для чтения. Утилитарное оборудование включает раковину с гранитной столешницей и зеркалом, кедровый шкаф с множеством ящиков и шкафчиков для хранения, а также модернизированный коммерческого уровня глубоко-морозильный

агрегат Perlick HP24FO4A 00 SRFLR (SN: 2108230017B). Подъёмный рабочий стол из нержавеющей стали открывает доступ к индивидуальным полкам для крепления запасных частей в переходе, вся палуба покрыта прочным Lonseal (Loncoin). Стирально сушильные операции обеспечивают сушилка с вентиляцией ASKO Butterfly Drying T208V.W.U (SN: 94530133) и стиральная машина ASKO Quattro Construction 1400RPM W2084.W.U (SN: 95130160).

Размещение

Главная каюта — приватный уголок, управляемый климат контролем Dometic обратного цикла мощностью 16000 BTU и оборудованный 42 дюймовым телевизором Sony, многофункциональным дисплеем Furuno и вертикальным пультом дистанционного управления Furuno для навигации, который можно использовать при выводе данных на ТВ в каюте. Телефон интерком Motorola обеспечивает связь, а зеркало венчает комод с увеличенными выдвижными ящиками для практичного хранения в длительных круизах. В главной ванной комнате роскошные удобства включают столешницу из гранита с умывальником, душ с сиденьем и индивидуальной тиковой решёткой, а также электрический макераторный туалет Теста. VIP каюта встречает гостей кедровым шкафом, USB розетками у изголовья, восемью открывающимися иллюминаторами и аварийной лестницей, а также 42 дюймовым Smart TV Sony в паре со звуковой панелью Klipsch Reference для полного погружения в звук. VIP санузел, который также служит как дневной туалет главной палубы, оснащён гранитной столешницей с раковиной, душем с сиденьем и тиковой решёткой и макераторным туалетом Теста. На флайбридже верхняя каюта гостя/капитана предлагает двухспальную койку, кедровый шкаф, усилитель Wi-Fi, окна по периметру для быстрой эвакуации в чрезвычайной ситуации, вместительные ящики для

хранения, тумбочку и независимую систему климат контроля Dometic обратного цикла 18000 BTU. Дневной туалет на флайбридже, выполняющий роль спальни капитана, отделан душевой кабиной с улучшенной стеклянной дверью, туалетом Теста и умывальником с гранитной столешницей. Внизу каюта для экипажа/прачечная трансформируется в зависимости от задач: раскладной матрас хранится в защитном мешке, а выдвижная гамак койка из ткани Leu увеличивает вместимость ещё на двоих гостей. Для удобства предусмотрены телефон интерком Motorola, регулятор климата Dometic, тумбочка с розетками 110 V и свет для чтения. Утилитарное оборудование включает раковину с гранитной столешницей и зеркалом, кедровый шкаф с множеством ящиков и шкафчиков для хранения, а также модернизированный коммерческого уровня глубоко морозильный агрегат Perlick HP24FO4A 00 SRFLR (SN: 2108230017B). Подъёмный рабочий стол из нержавеющей стали открывает доступ к индивидуальным полкам для крепления запасных частей в переходе, вся палуба покрыта прочным Lonseal (Loncoin). Стирально сушильные операции обеспечивают сушилка с вентиляцией ASKO Butterfly Drying T208V.W.U (SN: 94530133) и стиральная машина ASKO Quattro Construction 1400RPM W2084.W.U (SN: 95130160).

Машинные помещения

Спроектированные специально машинные пространства демонстрируют простоту обслуживания и резервирование систем. В машинном отделении масляный насос объединён в коллектор, обслуживающий оба генератора, оба двигателя и обе коробки передач, что упрощает и ускоряет замену масла. Качество топлива контролируется фильтрами Racor для обоих генераторов и обоих двигателей, а также дополнительной системой фильтрации Racor, полирующей топливо от

четырёх основных танков до бака дна и баков вспомогательного двигателя, обеспечивая безупречную подачу каждому агрегату. Инструменты размещены в ящично секционном ящике Craftsman с пятью выдвижными ящиками и дополнительным отделением, крепящемся на гоночных зажимах, чтобы оставаться надёжно зафиксированным, но при необходимости легко снимаемым. Противопожарная защита обеспечивается стационарной системой Sea Fire HFC227ea с ежегодным обслуживанием. Основной двигатель — keel cooled для стабильной работы по всему диапазону оборотов даже в тёплых водах Карибского моря — John Deere 6090AFM85 мощностью 325 л.с., 9.0 L 3072RG (SN: RG6090L136952). Трансмиссия включает коробку передач ZF ZFW325 – 3214003003 с передаточным отношением 3.958 (SN: 20374424), безпротечное уплотнение вала PSS, нож резак Spurs на валу и усовершенствованные силиконовые топливные шланги, зафиксированные хомутами tight seal. Вспомогательный двигатель — John Deere 4045TFM85 мощностью 100 л.с. (SN: PE4045N025638) в V drive конфигурации с коробкой передач ZF ZF68IV – 3312003210, передаточное отношение 2.477 – 2.528 (SN: 20326956). Он оснащён безпротечным уплотнением PYI с дополнительным расходомером для постоянного охлаждения уплотнения и запорными клапанами для простой очистки, безпротечным уплотнением PSS и складным гребным винтом для минимизации сопротивления при неиспользовании. Электроснабжение судна обеспечивается генератором Northern Lights M844LW3.3G мощностью 20 kW на блоке Shibaura (выпуск Feb/2020) (SN: 8442 58137) с наработкой 1290 часов. В лазарете установлен ночной генератор Northern Lights M773LW3.3G 9 kW на блоке Shibaura (выпуск Jan/2020) (SN: 7732 58458) с наработкой 900 часов. В этом отсеке также размещены камера WiseNet, направленная на рулевое оборудование, четыре держателя для удильщ, зарядное устройство Victron Energy Skylla I 24 V 100 amp, инвертор Out Back Power, специализированное хранение

баллонов для дайвинга, компрессор Bauer Junior и аккумуляторы LifeLine. Форпик спереди — доступный через палубу в VIP каюте, со сферическим ограничителем на запоре люка, чтобы избежать зацепов — организует ключевые системы. Индивидуальные акриловые полки с эластичными стяжками и карбоновые направляющие аккуратно фиксируют фильтры воды. Опреснение и очистка воды обеспечиваются опреснительной установкой Dometic SeaXchange с обратным осмосом и системой очистки SpotZero XZII для пресной воды; судно дополнительно оснащено системой реминерализации для обеспечения пригодной питьевой воды. Для резервирования имеется дополнительный опреснитель Dometic SeaXchange SXII600Z производительностью 24.6 галлонов в час (SN: 080820188). Окончательная стерилизация осуществляется ультрафиолетовым очистителем Mighty Pure MP36C. Коллекторы горячей и холодной воды из нержавеющей стали с PEX шлангами позволяют быстро и просто изолировать линии. Давление и подача обеспечиваются двумя насосами Mach5, горячая вода — бойлером Torrid MVW402IX объёмом 40 галлонов, а управление носовой частью — трюм тягачом Rexroth 20W15 (SN: 15909110).

Машинные помещения

Спроектированные специально машинные пространства демонстрируют простоту обслуживания и резервирование систем. В машинном отделении масляный насос объединён в коллектор, обслуживающий оба генератора, оба двигателя и обе коробки передач, что упрощает и ускоряет замену масла. Качество топлива контролируется фильтрами Racor для обоих генераторов и обоих двигателей, а также дополнительной системой фильтрации Racor, полирующей топливо от четырёх основных танков до бака дня и баков вспомогательного двигателя, обеспечивая безупречную подачу каждому агрегату.

Инструменты размещены в ящично секционном ящике Craftsman с пятью выдвижными ящиками и дополнительным отделением, крепящемся на гоночных зажимах, чтобы оставаться надёжно зафиксированным, но при необходимости легко снимаемым.

Противопожарная защита обеспечивается стационарной системой Sea Fire HFC227ea с ежегодным обслуживанием. Основной двигатель — keel cooled для стабильной работы по всему диапазону оборотов даже в тёплых водах Карибского моря — John Deere 6090AFM85 мощностью 325 л.с., 9.0 L 3072RG (SN: RG6090L136952). Трансмиссия включает коробку передач ZF ZFW325 – 3214003003 с передаточным отношением 3.958 (SN: 20374424), безпротечное уплотнение вала PSS, нож резак Spurs на валу и усовершенствованные силиконовые топливные шланги, зафиксированные хомутами tight seal. Вспомогательный двигатель — John Deere 4045TFM85 мощностью 100 л.с. (SN: PE4045N025638) в V drive конфигурации с коробкой передач ZF ZF68IV – 3312003210, передаточное отношение 2.477 – 2.528 (SN: 20326956). Он оснащён безпротечным уплотнением PYI с дополнительным расходомером для постоянного охлаждения уплотнения и запорными клапанами для простой очистки, безпротечным уплотнением PSS и складным гребным винтом для минимизации сопротивления при неиспользовании. Электроснабжение судна обеспечивается генератором Northern Lights M844LW3.3G мощностью 20 kW на блоке Shibaura (выпуск Feb/2020) (SN: 8442 58137) с наработкой 1290 часов. В лазарете установлен ночной генератор Northern Lights M773LW3.3G 9 kW на блоке Shibaura (выпуск Jan/2020) (SN: 7732 58458) с наработкой 900 часов. В этом отсеке также размещены камера WiseNet, направленная на рулевое оборудование, четыре держателя для удильщ, зарядное устройство Victron Energy Skylla I 24 V 100 amp, инвертор Out Back Power, специализированное хранение баллонов для дайвинга, компрессор Bauer Junior и аккумуляторы LifeLine. Форпик спереди — доступный через палубу в VIP каюте, со сферическим

ограничителем на запоре люка, чтобы избежать зацепов — организует ключевые системы. Индивидуальные акриловые полки с эластичными стяжками и карбоновые направляющие аккуратно фиксируют фильтры воды. Опреснение и очистка воды обеспечиваются опреснительной установкой Dometic SeaXchange с обратным осмосом и системой очистки SpotZero XZII для пресной воды; судно дополнительно оснащено системой реминерализации для обеспечения пригодной питьевой воды. Для резервирования имеется дополнительный опреснитель Dometic SeaXchange SXII600Z производительностью 24.6 галлонов в час (SN: 080820188). Окончательная стерилизация осуществляется ультрафиолетовым очистителем Mighty Pure MP36C. Коллекторы горячей и холодной воды из нержавеющей стали с PEX шлангами позволяют быстро и просто изолировать линии. Давление и подача обеспечиваются двумя насосами Mach5, горячая вода — бойлером Torrid MVW402IX объёмом 40 галлонов, а управление носовой частью — трюм тягачом Rexroth 20W15 (SN: 15909110).

Дисклеймер по механике

Наработка двигателей и генераторов указана на дату первоначального объявления и отражает информацию, предоставленную продавцом и/или фактические показания счётчиков моточасов. Продавец не гарантирует точность этих данных. Ответственность за проверку наработки двигателей, гарантий (явных или подразумеваемых), капитальных ремонтов и всех прочих заявленных в описании параметров лежит на покупателе и/или его представителе.

Дисклеймер по механике

Наработка двигателей и генераторов указана на дату первоначального

объявления и отражает информацию, предоставленную продавцом и/или фактические показания счётчиков моточасов. Продавец не гарантирует точность этих данных. Ответственность за проверку наработки двигателей, гарантий (явных или подразумеваемых), капитальных ремонтов и всех прочих заявленных в описании параметров лежит на покупателе и/или его представителе.

Отказ от ответственности

Информация о яхте предоставлена добросовестно, однако её точность не гарантируется, и состояние судна не подтверждается каким либо гарантийным обязательством. Яхта может быть продана ранее, цена изменена или объявление снято с продажи без предварительного уведомления. Материал представлен для удобства клиентов и не заменяет официального представления конкретного судна, выставленного на продажу.

Отказ от ответственности

Информация о яхте предоставлена добросовестно, однако её точность не гарантируется, и состояние судна не подтверждается каким либо гарантийным обязательством. Яхта может быть продана ранее, цена изменена или объявление снято с продажи без предварительного уведомления. Материал представлен для удобства клиентов и не заменяет официального представления конкретного судна, выставленного на продажу.

КОНТАКТЫ

Shestakov Yacht Sales — это брокерская компания, специализирующаяся на продаже и обслуживании яхт по всему миру. Компания предлагает услуги по покупке и продаже как новых, так и подержанных моторных яхт, парусных судов и роскошных супер и мега яхт. Они также предоставляют услуги по регистрации яхт, страхованию, техническому обслуживанию, подбору экипажа и организации чартеров в США, Канаде, Латинской Америке, Карибском бассейне, в Европе и на Багамах.

Основатель и ведущий брокер компании — Андрей Шестаков, лицензированный и сертифицированный специалист с обширным опытом в области морской инженерии и судостроения.

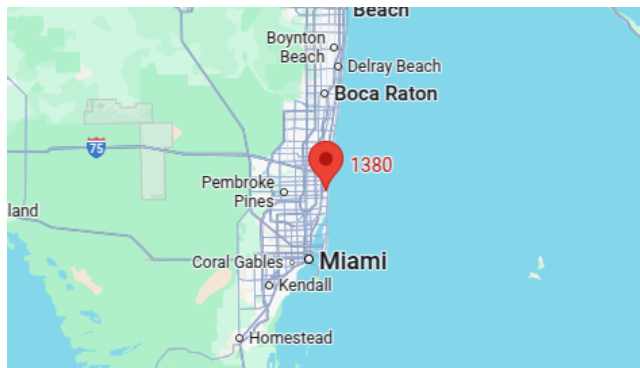
Компания имеет широкую сеть партнерств с крупными производителями яхт по всему миру и предоставляет услуги на нескольких языках, включая Русский, Украинский, Испанский и Английский. Офис компании расположен в Дания-Бич, штат Флорида, США.

Для получения дополнительной информации и просмотра доступных яхт вы можете посетить официальный сайт компании: <https://shestakovyachtsales.com/ru>

Контактная информация

Телефон: +1(954)274-4435 +7(918)465-66-44 **Email:** andrey@shestakovyachtsales.com

Адрес



1380 Weeping Willow Way, Hollywood,
Florida 33019