

KNIGHTLIFE - PRESTIGE



Производитель: [PRESTIGE](#)

Длина по КВЛ: 63' 0" (19.20 m)

Год постройки: 2017

Ширина: 16' 0" (5.13 m)

Модель: 630

Мин. осадка: 16' 2" (4.92 m)

Цена: \$899,000 USD Может измениться.
[Полное описание смотрите на нашем сайте](#)

Крейсерская скорость: 24 Knots (27.62 MPH)

Локация: Fort Lauderdale, United States

Макс. скорость: 28 Knots (32.22 MPH)

ОГЛАВЛЕНИЕ

ОПИСАНИЕ	3
СПЕЦИФИКАЦИИ	4
Основная информация	4
Размеры	4
Скорость, емкости и водоизмещение	4
Размещение	5
Корпус и палуба	5
Двигатели	5
ГАЛЕРЕЯ	6
ДЕТАЛЬНОЕ ОПИСАНИЕ	15
КОНТАКТЫ	22

ОПИСАНИЕ

Погрузитесь в мир высшей роскоши с яхтой Prestige 630 2017 года, потрясающим судном, которое излучает изящество и утонченность. Эта необыкновенная яхта сейчас выставлена на продажу, предоставляя уникальную возможность для тех, кто ищет яхту, сочетающую стиль с высокой производительностью.

Расположенная в престижном месте для яхт, эта яхта на продажу демонстрирует безупречное мастерство и передовые функции, идеально подходящие как для спокойных круизов, так и для приема гостей. Просторный интерьер включает в себя изысканно оформленный салон, полностью оборудованный камбуз и роскошные каюты, обеспечивающие комфорт и уединение.

С элегантными линиями и мощным двигателем Prestige 630 — это больше, чем просто яхта; это заявление о стиле жизни. Откройте для себя лучшие предложения по продаже яхт в текущем месте и воспользуйтесь возможностью стать владельцем этого великолепного судна. Независимо от того, являетесь ли вы опытным моряком или новичком, эта яхта обязательно очарует и улучшит ваши морские приключения. Не упустите эту выдающуюся возможность приобрести яхту!

СПЕЦИФИКАЦИИ

Основная информация

Категория:

Моторные яхты

Год постройки:

2017

Модельный год:

2017

Страна:

United States

Размеры

Длина:

63' 0" (19.20 m)

Ширина:

16' 0" (5.13 m)

Мин. осадка:

16' 2" (4.92 m)

Скорость, емкости и водоизмещение

Крейсерская скорость:

24 Knots (27.62 MPH)

Запас воды:

188 Gallons

Макс. скорость:

28 Knots (32.22 MPH)

Запас топлива:

713 Gallons

Водоизмещение:

52470 Pounds

Размещение

Санузлы всего:

3

Койки экипажа:

1

Корпус и палуба

Материал корпуса:

Fiberglass and Plastic Yachts

Проект корпуса:

N/A

Материал палубы:

Fiberglass

Интерьер:

N/A

Конфигурация корпуса:

Semi-Displacement

Двигатели

Двигатели:

2

Тип двигателя:

Inboard

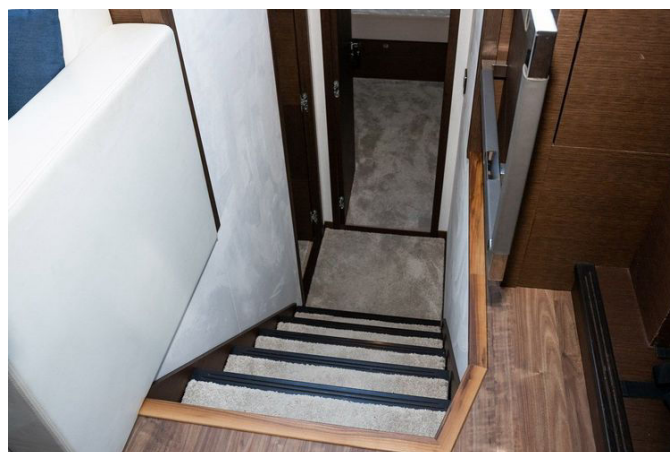
Производитель:

Volvo

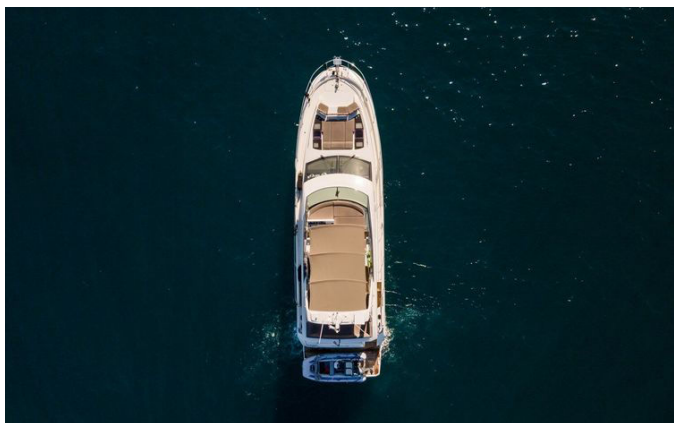
Тип топлива:

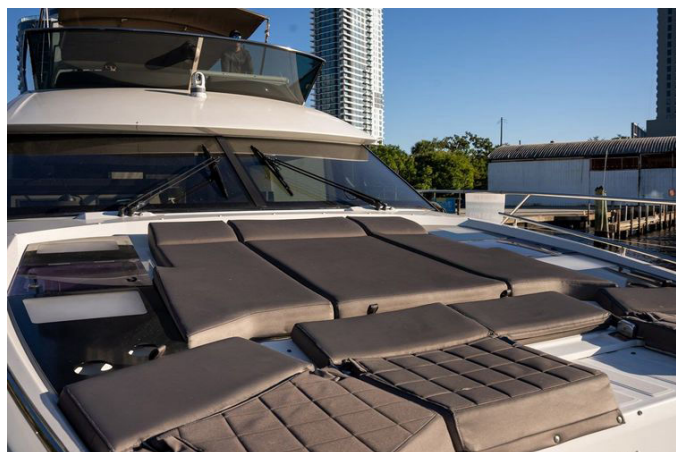
Diesel

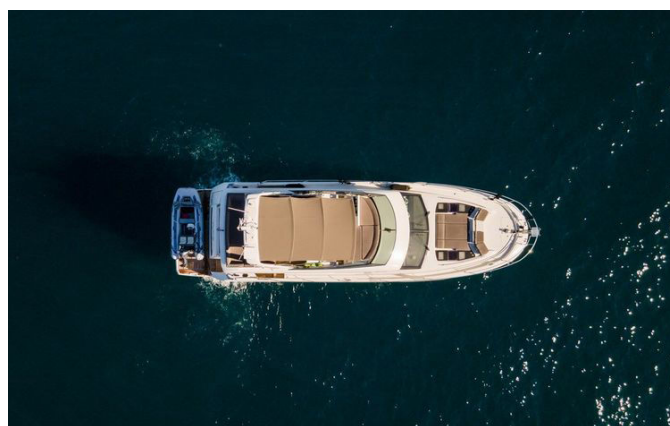
ГАЛЕРЕЯ

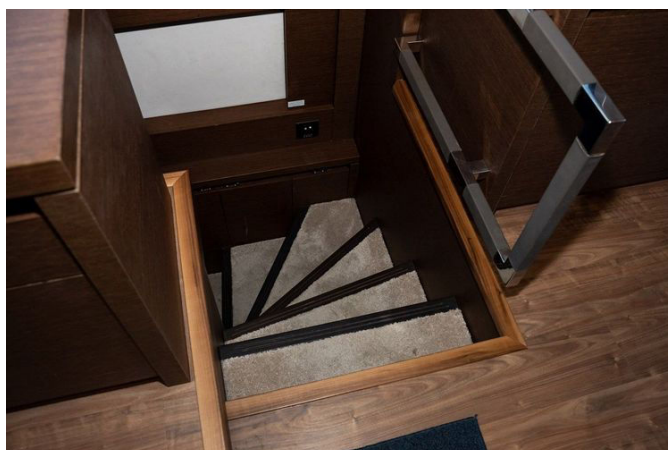


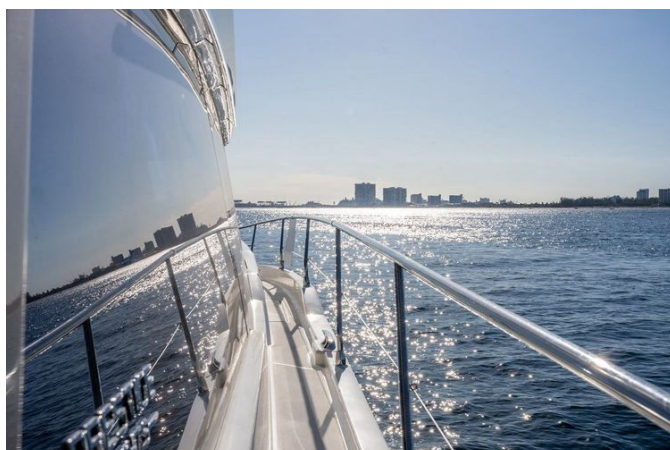


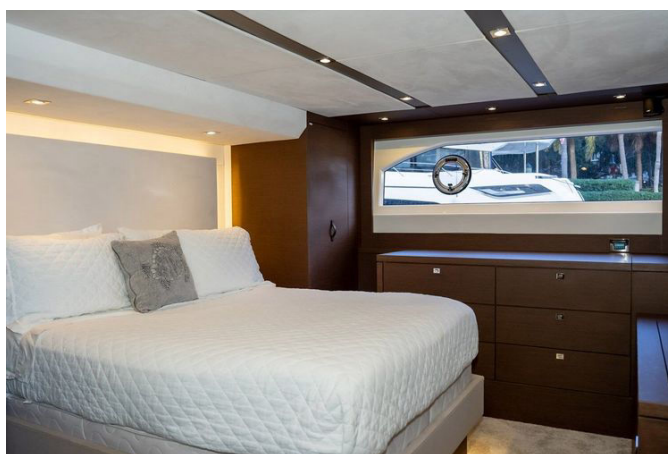
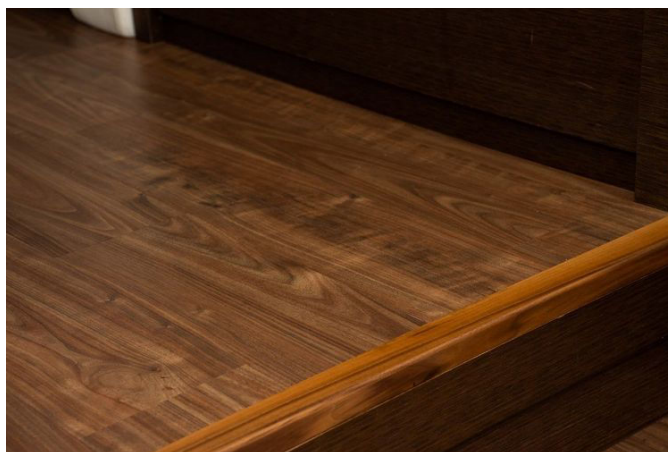
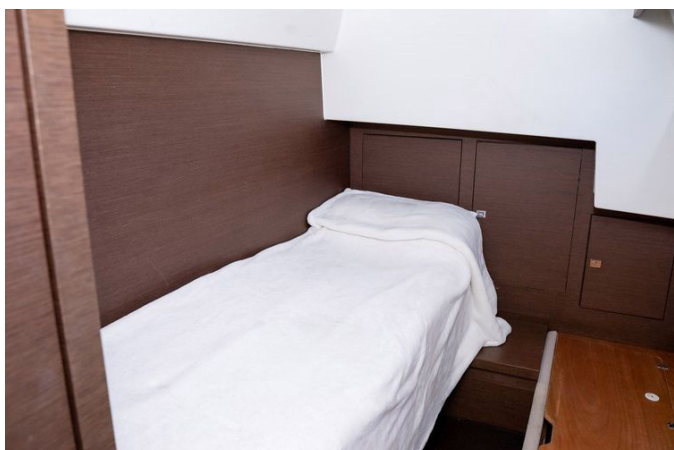














ДЕТАЛЬНОЕ ОПИСАНИЕ

Название раздела

KNIGHTLIFE — это изысканная яхта Prestige 63 2017 года, которая воплощает в себе роскошь и высокую производительность на воде. Это замечательное судно может похвастаться тщательно продуманной планировкой с тремя просторными каютами, а также дополнительными каютами для экипажа, обеспечивая достаточно места и комфорта как для гостей, так и для команды. Оснащенная двигателями Twin IPS 950, яхта предлагает плавное и мощное плавание, дополненное стабильностью, которую обеспечивает Seakeeper C-9000.

Недавние улучшения повысили привлекательность KNIGHTLIFE, включая установку нового опреснителя воды Sea Recovery с производительностью 75 галлонов в час в 2022 году, что гарантирует постоянное снабжение пресной водой для длительных путешествий. Главный салон и камбуз были обновлены новым напольным покрытием, создавая чистую и гостеприимную атмосферу интерьера. Все техническое обслуживание двигателей выполнено вовремя, что делает яхту готовой к немедленным исследованиям.

Усиливая её очарование, KNIGHTLIFE включает в себя тендер Highfield 12' 2021 года, оснащенный двигателем Yamaha мощностью 25 л.с. и рулевой консолью, идеально подходящий для исследования скрытых бухт и пляжей. Эта яхта является настоящим воплощением элегантности и практичности, обещая незабываемые приключения на открытых водах.

Описание от производителя

PRESTIGE 630 является вершиной современного яхтенного дизайна,

воплощая последние инновации от Garroni Design. Это потрясающее судно мгновенно узнаваемо благодаря своему гармоничному экстерьеру, отмеченному смелыми и элегантными линиями, которые излучают утонченность. Внутри яхта может похвастаться изысканной и светлой планировкой, создавая гостеприимную атмосферу для всех, кто поднимается на борт.

Просторные жилые зоны являются отличительной чертой PRESTIGE 630, с обширным салоном, который служит центральным узлом яхты.

Размещение включает три роскошные каюты, каждая из которых оснащена собственной ванной комнатой и душем, обеспечивая как приватность, так и комфорт для всех гостей. Центральное место занимает каюта владельца, являющаяся оазисом расслабления и элегантности. Флайбридж дополнительно улучшает впечатления на борту, предлагая идеальное пространство для отдыха и наслаждения.

Построенная с использованием передовых дизайнерских решений и методов инфузии, PRESTIGE 630 лидирует в технологических инновациях. Выбор подруливающего устройства IPS 950 подчеркивает её передовой статус, обеспечивая выдающуюся производительность и маневренность.

Роскошная внутренняя отделка отражает тщательное внимание к деталям, с тщательно подобранным набором материалов и гармоничными цветовыми палитрами. Уровень оборудования и мастерства исполнения обычно встречается в гораздо более крупных круизных яхтах, что делает PRESTIGE 630 выдающимся представителем в своей категории.

Механическое заявление

Указанные моточасы верны на дату первоначального размещения объявления, основываясь либо на информации от владельца, либо на фактических показаниях счетчиков моточасов. Тем не менее, брокер не

может гарантировать точность этих данных. Крайне важно, чтобы покупатель и/или его представитель самостоятельно подтвердили моточасы, любые заявленные или подразумеваемые гарантии, а также значительные капитальные ремонты, наряду со всеми другими деталями, указанными в брошюре с описанием. Такая тщательная проверка обеспечивает полное понимание механического состояния и истории яхты перед покупкой.

Отказ от ответственности

Компания предоставляет информацию об этом судне с добрыми намерениями, стремясь обеспечить точность и полноту данных. Однако она не может гарантировать точность этой информации или состояние судна. Потенциальным покупателям рекомендуется привлекать своих агентов или инспекторов для тщательной проверки и подтверждения всех деталей, которые они считают необходимыми. Важно понимать, что это судно предлагается с учетом возможности его предварительной продажи, изменения цены или снятия с продажи без предварительного уведомления. Такой подход гарантирует, что покупатели полностью информированы и уверены в своих решениях о покупке.

Обзор и детали судна

Войдите на эту роскошную яхту и окажитесь в главном салоне, где новый дубовый паркет и акценты из дерева венге создают теплую и гостеприимную атмосферу. Плюшевый белый кожаный диван обеспечивает комфортные места для сидения, дополненные системой BOSE 525 Home Entertainment для максимального расслабления. Электрический стол с регулируемой высотой добавляет гибкости, а посуда и столовые приборы Villeroy and Boch на восемь персон обеспечивают

изысканный обеденный опыт. Центральная система пылеудаления и места для десяти взрослых подчеркивают практичность салона.

Камбуз — это кулинарный рай, с новым полом и полноразмерным холодильником/морозильником. Окно для подачи в кокпит добавляет удобства, а электрическая плита и микроволновая/конвекционная печь предоставляют все необходимое для приготовления изысканных блюд.

Отдохните в мастер-каюте, где индивидуально разработанный бюро и индивидуальные системы климат-контроля обеспечивают комфорт.

Кровать размера "king-size" с индивидуальным пружинным матрасом обещает спокойный сон, а система BOSE 3 Entertainment и 40-дюймовый плоский экран на электрическом подъемнике обеспечивают развлечения. Два открывающихся иллюминатора для свежего воздуха, обильное пространство для хранения и шкафы для одежды добавляют привлекательности комнате, а также частная ванная комната с отдельным душем.

VIP-каюта предлагает центральную кровать размера "queen-size" с пружинным матрасом, 26-дюймовый плоский экран и индивидуальные системы климат-контроля. Открывающийся иллюминатор для свежего воздуха, частная ванная комната с душевой кабиной и обильное пространство для хранения завершают это изысканное пространство.

В гостевой каюте есть кровать размера "queen-size", индивидуальные системы HVAC, открывающийся иллюминатор и большой шкаф для одежды, обеспечивающие комфорт и удобство.

Кормовая палуба предназначена для отдыха, с тиковой палубой, гидравлическим столом с регулируемой высотой и льдогенератором. Колонки BOSE, вертикальная электрическая солнцезащита и станция швартовки IPS с управлением носовым подруливающим устройством улучшают впечатления. Раздвижные стеклянные двери, доступ на мостик с поручнями, душ с горячей и холодной водой и управление

гидравлической платформой для купания добавляют функциональности палубе.

На носовой палубе двойные солнцезащитные подушки и четыре регулируемых сиденья с тремя положениями приглашают к отдыху. Лебедка с канатом и цепью, дистанционный прожектор, защитный кожух из нержавеющей стали и полированный якорь из нержавеющей стали обеспечивают готовность к любым приключениям.

Флайбридж оснащен тиковой палубой, гидравлическим электрическим бимини-топом и электрическим гидравлическим столом с регулируемой высотой и опцией солнечной панели. Полный комплект защитных чехлов для сидений, электрический гриль с крышкой, колонки BOSE, холодильник и мокрый бар с местом для хранения завершают это роскошное пространство.

Электроника и штурвал — это передовые технологии, с цветными дисплеями Raymarine Glass Bridge GS165, ночным видением FLIR, радаром Quantum, автопилотом PL70LS, сонарным модулем CP370, приемником AIS 650, VHF 260E, счетчиком цепи и системой управления динамическим позиционированием Volvo, обеспечивающими беспроблемную навигацию.

Нижний штурвал также хорошо оснащен, с цветными дисплеями Raymarine Glass Bridge GS165, ночным видением FLIR, радаром Quantum, автопилотом PL70LS, сонарным модулем CP370, приемником AIS 650, VHF 260E, счетчиком цепи, панелью управления Seakeeper C-900 и системой управления динамическим позиционированием Volvo.

Детали двигателя и механическое оборудование включают два двигателя Volvo D11 IPS 950, каждый мощностью 725 л.с. и с 1400 моточасами, обеспечивающие мощное исполнение. Механическое и палубное оборудование обширно, включая генератор Cummins Onan мощностью 21,5 кВт с шумоизоляцией, опреснитель воды Sea Recovery с

производительностью 75 галлонов в час, кабельный мастер Glendinning, систему замены масла, Seakeeper C-9000, двойные топливные фильтры, тропическую систему кондиционирования/отопления мощностью 105 000 БТЕ, тиковую гидравлическую платформу для купания, подводные огни, носовое подруливающее устройство, триммеры и водоснабжение на причале, делая эту яхту настоящим шедевром инженерии и роскоши.

Комментарии брокера

63 Prestige — это необыкновенная яхта, которая безупречно сочетает в себе простор и адаптивность, делая её идеальным выбором для требовательных покупателей. Её обширный флайбридж и просторная кормовая палуба создают впечатление гораздо более крупного судна, предлагая много места как для отдыха, так и для развлечений. Отдельные кормовые каюты для экипажа повышают её гибкость, часто служа дополнительными гостевыми помещениями или ценным местом для хранения.

Это судно не только является отличной инвестицией, но и визуально восхищает, подчеркивая точные дизайнерские усилия Garroni Design, JP Concepts и Prestige Engineering. С общей длиной 63 фута 4 дюйма и шириной 16 футов 9 дюймов, яхта обладает значительным присутствием на воде. Минимальная осадка в 4 фута 11 дюймов и килеватость на транце в 16 градусов обеспечивают плавное и стабильное путешествие.

С весом 52,470 фунтов, 63 Prestige создана для высокой производительности, развивая крейсерскую скорость в 24 узла и максимальную скорость в 28 узлов. С дальностью плавания в 305 морских миль, она идеально подходит для дальних путешествий. Вместимость топливных баков составляет 713 галлонов, пресной воды — 188 галлонов, а сточных вод — 55 галлонов, что гарантирует полную готовность к длительным поездкам.

Эта яхта является воплощением роскоши и практичности, предоставляя выдающийся опыт на воде. Свяжитесь с нами сейчас, чтобы организовать экскурсию и лично убедиться в элегантности и возможностях 63 Prestige.

КОНТАКТЫ

Shestakov Yacht Sales — это брокерская компания, специализирующаяся на продаже и обслуживании яхт по всему миру. Компания предлагает услуги по покупке и продаже как новых, так и подержанных моторных яхт, парусных судов и роскошных супер и мега яхт. Они также предоставляют услуги по регистрации яхт, страхованию, техническому обслуживанию, подбору экипажа и организации чартеров в США, Канаде, Латинской Америке, Карибском бассейне, в Европе и на Багамах.

Основатель и ведущий брокер компании — Андрей Шестаков, лицензированный и сертифицированный специалист с обширным опытом в области морской инженерии и судостроения.

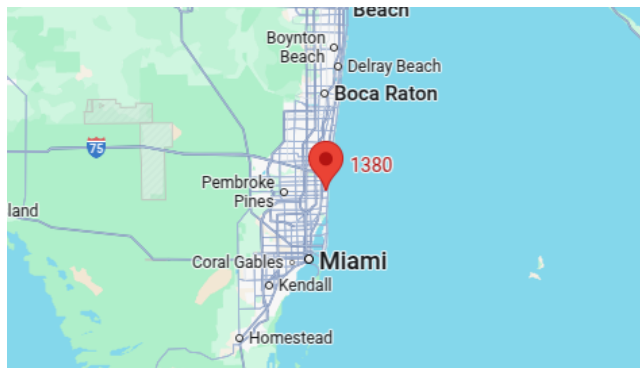
Компания имеет широкую сеть партнерств с крупными производителями яхт по всему миру и предоставляет услуги на нескольких языках, включая Русский, Украинский, Испанский и Английский. Офис компании расположен в Дания-Бич, штат Флорида, США.

Для получения дополнительной информации и просмотра доступных яхт вы можете посетить официальный сайт компании: <https://shestakovyachtsales.com/ru>

Контактная информация

Телефон: +1(954)274-4435 +7(918)465-66-44 **Email:** andrey@shestakovyachtsales.com

Адрес



1380 Weeping Willow Way, Hollywood,
Florida 33019