

## LUCHY - SEA RAY



**Производитель:**

[SEA RAY](#)

**Год постройки:**

1995

**Модель:**

63 Sundancer

**Цена:**

[См. на сайте](#)

**Локация:**

Fort Lauderdale, United States

**Макс. скорость:**

45 Knots (51.78 MPH)

**Длина по КВЛ:**

63' 0" (19.2 mm)

**Ширина:**

15' 0" (4.8 mm)

**Мин. осадка:**

12' 0" (3.6666 mm)

**Макс. осадка:**

12' 10" (3.9166 mm)

**Крейсерская скорость:**

35 Knots (40.28 MPH)

# ОГЛАВЛЕНИЕ

---

<b>Описание .....</b>	<b>4</b>
<b>Спецификации .....</b>	<b>5</b>
Основная информация .....	5
Размеры .....	5
Скорость, емкости и вес .....	5
Размещение .....	6
Корпус и палуба .....	6
<b>Галерея .....</b>	<b>7</b>
<b>Контакты .....</b>	<b>20</b>

## ОПИСАНИЕ

LUCHY — это великолепный пример яхты 63 Sea Ray Sundancer, известной своей исключительной системой поверхностного привода. Эта роскошная яхта для продажи предлагает две просторные каюты, обеспечивая комфорт для всех гостей. Кокпит спроектирован для отдыха и развлечений, здесь есть круглая зона для сидения с обеденным столом из стекловолокна, два задних дивана, приподнятая солнечная палуба и развлекательный центр с баром и местом для хранения. Удобная трансовая дверь ведет к купальному платформе, что делает отдых на воде еще более приятным.

Штурвал оснащен гидравлическим рулевым управлением и контролем дросселя, подсвечиваемыми приборами и достаточным пространством для установки различных дополнительных электроники, что делает его удобным для любого владельца. Luchy включает в себя VIP-каюту для гостей с отдельной ванной комнатой, а кухня оборудована индивидуально изготовленными столешницами, раковиной Blanco с изящным смесителем Moen, встраиваемым холодильником и морозильником Sub Zero с льдогенератором, кастомной электрической плитой на четыре конфорки и встроенной микроволновой печью с функцией подрумянивания.

Слева в обеденной зоне находится круглый диван с индивидуальным столом и подушками, которые можно превратить в двуспальную кровать. Главная каюта, расположенная спереди, выделяется королевской кроватью, создавая уютное пространство для отдыха. Инновационная система поверхностного привода в 630 DA исключает необходимость в задней каюте, предлагая вместо этого просторную каюту для гостей, расположенную сзади справа под кокпитом.

Sea Ray оснастила эту 630 Sundancer двумя поверхностными приводами

Arneson, что устраняет все подводные элементы и значительно снижает сопротивление — до 50%. Это улучшение обеспечивает более быструю разгонку, высокую скорость и лучшую топливную эффективность, позволяя вам наслаждаться длительными круизами. Кроме того, отсутствие подводных валов, стрингеров и рулей увеличивает возможности для плавания в мелкой воде. Поверхностные приводы Arneson соединены с двумя двигателями 1200HP 3412 CATS, что гарантирует как скорость, так и надежность.

Исследуйте продажи яхт в текущем местоположении и воспользуйтесь возможностью купить яхту, которая сочетает в себе роскошь и производительность.

# СПЕЦИФИКАЦИИ

## Основная информация

**Категория:**

Моторные яхты

**Подкатегория:**

Скоростной представительский катер или яхта.

**Модельный год:**

1995

**Год постройки:**

1995

**Страна:**

United States

## Размеры

**Длина:**

63' 0" (19.2 mm)

**Мин. осадка:**

12' 0" (3.6666 mm)

**Ширина:**

15

**Макс. осадка:**

12' 10" (12.85 mm)

## Скорость, емкости и водоизмещение

**Крейсерская скорость:**

35 Knots (40.28 MPH)

**Дальность хода (крейс.):**

0 Kts.

**Макс. скорость:**

45 Knots (51.78 MPH)

**Дальность хода (макс.):**

0 Kts.

**Водоизмещение:**

0 Pounds

**Запас воды:**

200 Gallons.

**Бак сточных вод:**

0 Gallons

**Запас топлива:**

1061 Gallons

## Размещение

---

**Каюты всего:**

—

**Спальные места:**

—

**Спальных мест:**

2

**Санузлы всего:**

3

**Каюты экипажа:**

0

**Койки экипажа:**

0

**Санузлы экипажа:**

—

## Корпус и палуба

---

**Материал корпуса:**

Fiberglass and Plastic Yachts

**Материал палубы:**

Composite Fiberglass

**Конфигурация корпуса:**

Planing

**Проект корпуса:**

Sea Ray

**Интерьер:**

Sea Ray

## Двигатели

---

**Двигатели:**

2

**Производитель:**

Caterpillar

**Тип двигателя:**

Inboard

**Тип топлива:**

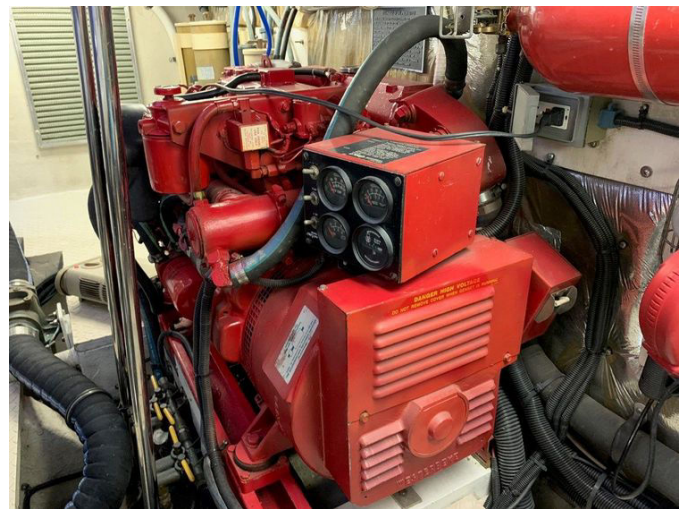
Diesel

# ГАЛЕРЕЯ

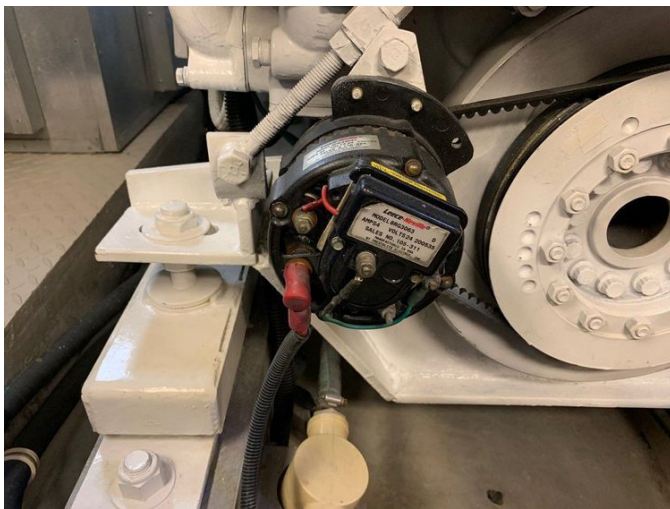






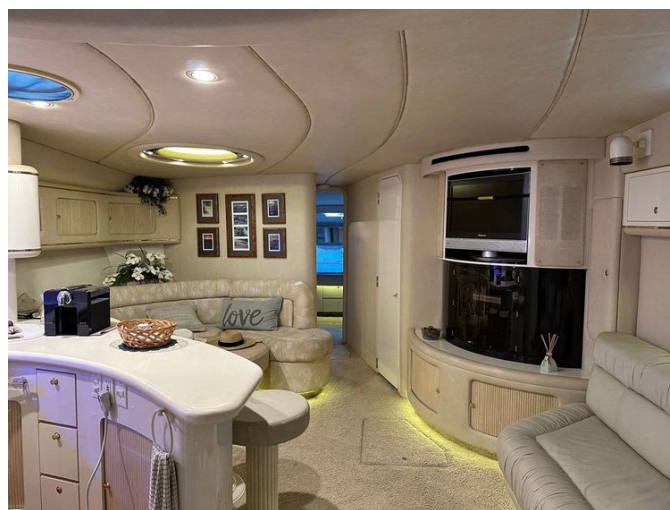




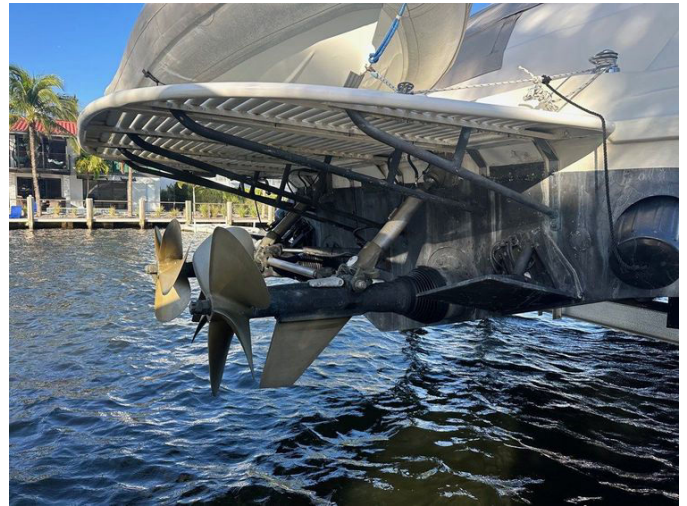
















# КОНТАКТЫ

Shestakov Yacht Sales — это брокерская компания, специализирующаяся на продаже и обслуживании яхт по всему миру. Компания предлагает услуги по покупке и продаже как новых, так и подержанных моторных яхт, парусных судов и роскошных супер и мега яхт. Они также предоставляют услуги по регистрации яхт, страхованию, техническому обслуживанию, подбору экипажа и организации чартеров в США, Канаде, Латинской Америке, Карибском бассейне, в Европе и на Багамах.

Основатель и ведущий брокер компании — Андрей Шестаков, лицензированный и сертифицированный специалист с обширным опытом в области морской инженерии и судостроения.

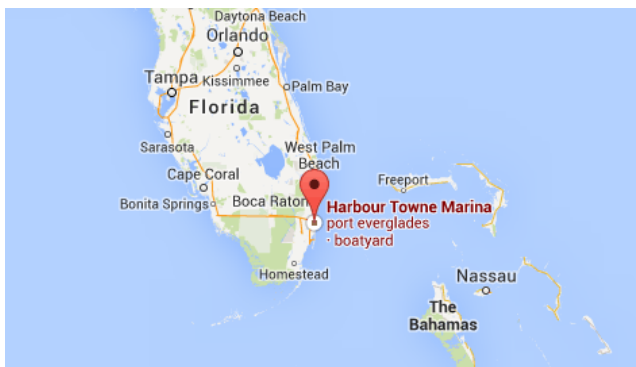
Компания имеет широкую сеть партнерств с крупными производителями яхт по всему миру и предоставляет услуги на нескольких языках, включая Русский, Украинский, Испанский и Английский. Офис компании расположен в Дания-Бич, штат Флорида, США.

Для получения дополнительной информации и просмотра доступных яхт вы можете посетить официальный сайт компании: <https://shestakovyachtsales.com/ru>

## Контактная информация

**Телефон:** +1(954)274-4435 +7(918)465-66-44 **Email:** andrey@shestakovyachtsales.com

## Адрес



Harbour Towne Marina, 850 NE 3rd St,  
STE 213,  
Dania, FL 33004