

CAVALIER - HATTERAS



Производитель: [Hatteras](#)

Длина по КВЛ: 64' 0" (19.51 m)

Год постройки: 1980

Ширина: 18' 0" (5.59 m)

Модель: Flybridge

Макс. осадка: 16' 5" (5 m)

Цена: \$495,000 USD Может измениться.

Крейсерская скорость: 16 Knots (18.41 MPH)

[Полное описание смотрите на нашем сайте](#)

Локация: Fort Lauderdale, United States

Макс. скорость: 19 Knots (21.86 MPH)

ОГЛАВЛЕНИЕ

ОПИСАНИЕ	3
СПЕЦИФИКАЦИИ	4
Основная информация	4
Размеры	4
Скорость, емкости и водоизмещение	4
Размещение	5
Корпус и палуба	5
Двигатели	5
ГАЛЕРЕЯ	6
ДЕТАЛЬНОЕ ОПИСАНИЕ	14
КОНТАКТЫ	26

ОПИСАНИЕ

CAVALIER воплощает непреходящую элегантность Hatteras 64 с практичным кормовым расположением машинного отделения, которое служит опорой её мореходному характеру. Эта роскошная яхта, выставленная на продажу, предлагает четыре каюты и три санузла, а в центре внимания — просторная главная каюта полной ширины корпуса, комфортный салон и камбуз на палубе, повышающий удобство проживания на борту. Широкие бортовые проходы, обширная кормовая палуба и большой флайбридж обеспечивают свободное передвижение и превосходный доступ для любых круизных задач. Машинное отделение было обновлено в 2007 году с установкой надёжных двигателей Lugger, а коробки передач были обновлены в 2015 году; яхта оснащена стабилизаторами в ходу, носовым подруливающим винтом и современной электроникой. Серия доработок, выполненных за последние девять лет, дополнительно совершенствует её системы и отделку. CAVALIER является выдающимся классическим вариантом для постоянного проживания на борту для тех, кто ищет покупку в текущем местоположении судна; изучите предложения по продаже яхт в текущем местоположении судна и откройте для себя её притягательность.

СПЕЦИФИКАЦИИ

Основная информация

Категория:

Моторные яхты

Год постройки:

1980

Подкатегория:

Моторная яхта

Страна:

United States

Модельный год:

1980

Размеры

Длина:

64' 0" (19.51 m)

Макс. осадка:

16' 5" (5 m)

Ширина:

18' 0" (5.59 m)

Скорость, емкости и водоизмещение

Крейсерская скорость:

16 Knots (18.41 MPH)

Запас воды:

550 Gallons

Макс. скорость:

19 Knots (21.86 MPH)

Запас топлива:

1400 Gallons

Размещение

Спальных мест:

5

Каюты экипажа:

1

Санузлы всего:

2

Койки экипажа:

2

Корпус и палуба

Материал корпуса:

Fiberglass and Plastic Yachts

Проект корпуса:

N/A

Материал палубы:

Fiberglass

Интерьер:

N/A

Конфигурация корпуса:

Monohull

Двигатели

Двигатели:

2

Тип двигателя:

Inboard

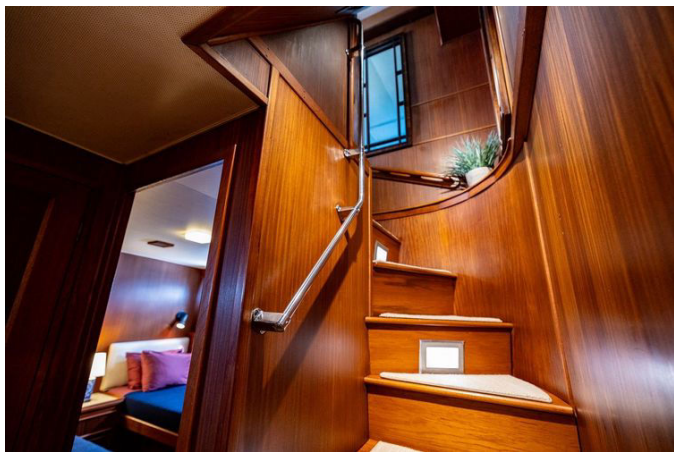
Производитель:

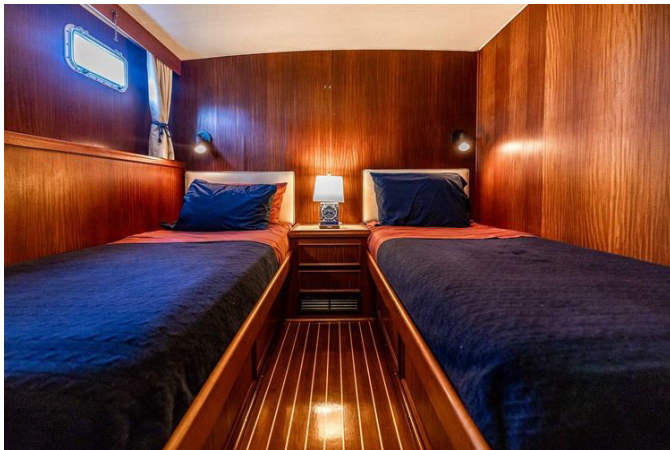
Lugger

Тип топлива:

Diesel

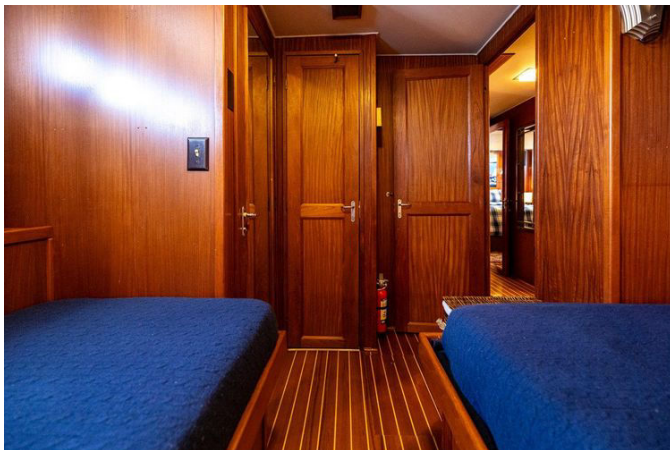
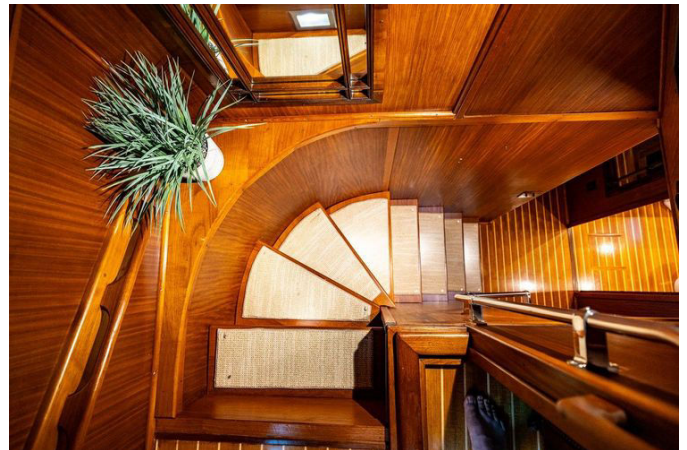
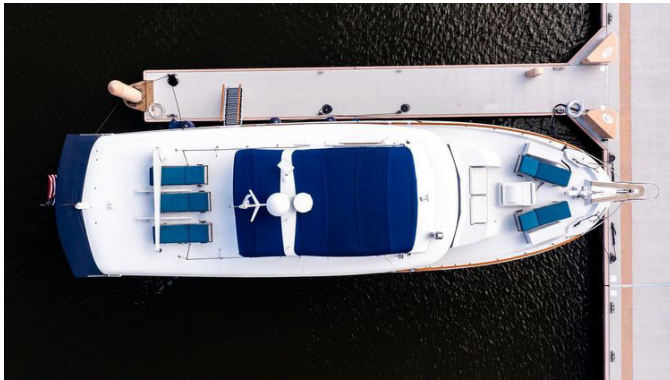
ГАЛЕРЕЯ

















ДЕТАЛЬНОЕ ОПИСАНИЕ

Название раздела

CAVALIER представляет собой выдающийся пример классического Hatteras 64 с кормовым моторным отделением, объединяющий традиционные линии корпуса и современную удобность для постоянного проживания: четыре каюты и три санузла, мастер-койка по полной ширине корпуса, просторный салон и камбуз на палубе, все продумано для комфортной жизни на борту. Яхта располагает приятной большой кормовой палубой, полноразмерными проходами по бортам и внушительным флайбриджем, что делает передвижение по судну особенно удобным. Полная замена силовой установки в две тысячи семьсот семь году снабдила кормовое машинное отделение надежными главными двигателями Lugger, а в две тысячи пятнадцатом году были установлены новые трансмиссии ZF для уверенной работы, дополнительно судно оснащено стабилизаторами хода, мощным пропорциональным носовым подруливающим двигателем и обновленной электроникой, что повышает мореходность и маневренность. За последние девять лет владения выполнены многочисленные вдумчивые обновления, повысившие качество и функциональность яхты. Большая закрытая кондиционируемая кормовая палуба создает комфортную защищенную зону для отдыха, а просторный флайбридж со стреловым подъемником для тендеров грузоподъемностью две тысячи пятьсот фунтов обеспечивает широкие возможности для времяпрепровождения на свежем воздухе; обновленный интерьер вносит современную элегантность в этот классический корпус, делая CAVALIER превосходным выбором для покупателей, ищущих яхту для постоянного проживания.

Размещение

Планировка CAVALIER выполнена на высшем уровне, сочетая комфорт и функциональность: в салон вы попадаете через двойные двери из тика и стекла с большой крытой кормовой палубы, где по правому борту расположен приветливый развлекательный центр, рядом находятся два крупные кресла и диван, обращенный кормой, под большим изогнутым телевизором, закрепленным на носовой переборке, а просторные окна по левому и правому борту наполняют интерьер естественным светом. Впереди, по левому борту, лестница ведет к гостевым каютам, при этом каюта владельца по полной ширине корпуса расположена впереди, а две одинаковые гостевые каюты расположены в кормовой части; из салона вы проходите в просторный камбуз и далее в рубку, при этом предусмотрены выходы на бортовые проходы с обоих бортов и специально выполненная внутренняя лестница на флайбридж, обеспечивающая более удобный доступ по сравнению со стандартной конфигурацией, а лестница к носовой каюте и кубрику экипажа расположена по правому борту. Машинное отделение полной высоты с обходом доступно через дверь на кормовом участке левого борта, что гарантирует полный доступ для обслуживания и укрепляет репутацию CAVALIER как судна, сочетающего стиль и исключительную практичность.

Салон

Салон CAVALIER оснащен первоклассной развлекательной техникой и является естественным центром общения на борту: в его центре установлен изогнутый телевизор Samsung диагональю шестьдесят дюймов, установленный в две тысячи пятнадцатом году, который обеспечивает погружающее изображение, а в дополнение работает стереосистема Klipsch, также добавленная в две тысячи пятнадцатом году

и славящаяся чистотой и динамикой звука; эти элементы вместе создают элегантную и комфортную атмосферу для отдыха и общения как в переходе, так и на стоянке.

Камбуз

Камбуз CAVALIER представляет собой современное кулинарное пространство, оснащенное высококачественной техникой из нержавеющей стали, сочетая производительность и эстетичность: в центре располагается духовой шкаф Frigidaire из нержавеющей стали с варочной поверхностью из стекла, установленный в две тысячи двадцать первом году, в комплекте идут конвекционная микроволновая печь Frigidaire и мусоросжиматель Frigidaire, также добавленные в тот же год, что упрощает приготовление и уборку. Холодильник/морозильник KitchenAid из нержавеющей стали с дозатором воды и посудомоечная машина KitchenAid обеспечивают надежность в повседневном использовании, а для мелких задач предусмотрены тостер KitchenAid и блендер Oster из нержавеющей стали; столешницы из Corian с формованной мойкой дают достаточную рабочую поверхность, а открывающиеся боковые окна наполняют пространство естественным светом и обеспечивают вентиляцию, делая процесс готовки на CAVALIER и эффективным, и приятным, как при приеме гостей, так и за тихим ужином в море.

Каюта владельца

Каюта владельца на CAVALIER является роскошным убежищем, расположенным в средней части корпуса и представляющим собой каюту по полной ширине с центральной спальноей площадью размера queen, окруженной по бокам двумя тумбочками со светильниками для чтения,

спроектированную для спокойного и комфортного отдыха; два больших открывающихся иллюминатора обеспечивают обилие естественного света и вентиляции, при этом для хранения предусмотрены два больших платяных шкафа и многочисленные ящики и шкафчики, а индивидуальные шторы добавляют изысканности. Настил из тика и голли, установленный в две тысячи шестнадцатом году, подчеркивает классическую морскую эстетику, и для развлечений каюта оснащена плоским телевизором Samsung, установленным в две тысячи двадцатом году, и звуковой системой Klipsch две тысячи пятнадцатого года, обеспечивая высококачественный аудио и видеоконфорт в спокойном и элегантном пространстве владельца.

Санузел владельца

Санузел владельца на CAVALIER представляет собой приватное пространство с изысканными отделочными материалами: установленный в две тысячи пятнадцатом году биде-унитаз Geberit и индивидуальная мраморная душевая кабина, добавленные в тот же год, создают атмосферу спа, дополненную мраморной столешницей, новыми смесителями и арматурой две тысячи пятнадцатого года и изящными обоями, подобранными в тот же период. Настил из тика и голли, установленный в две тысячи шестнадцатом году, связывает санузел с классическим интерьером яхты, а зеркальные шкафчики и открывающийся иллюминатор обеспечивают практичное хранение и естественную вентиляцию, делая этот санузел владельца одновременно роскошным и удобным.

Две кормовые гостевые каюты

Две кормовые гостевые каюты на CAVALIER выполнены с зеркальной

симметрией и ориентированы на комфорт и удобство: в каждой каюте расположены по две односпальные койки, дополненные двумя светильниками для чтения и тумбочкой с дополнительной лампой, что создает уютную атмосферу. В каждой каюте предусмотрены два открывающихся иллюминатора для естественного света и вентиляции, обильные места для хранения, включая большой платяной шкаф и многочисленные ящики, а настил из тика и голли, установленный в две тысячи шестнадцатом году, придает вечную морскую элегантность, обеспечивая гостям комфортное и хорошо оборудованное убежище на борту.

Санузел для гостей

Санузел для гостей на CAVALIER оформлен с сочетанием роскоши и практичности: в две тысячи пятнадцатом году установлен туалет Теста и выполнена индивидуальная мраморная душевая кабина в виде кабины, дополненная мраморной столешницей и новыми смесителями и фитингами две тысячи пятнадцатого года. Элегантные обои, подобранные в тот же год, и настил из тика и голли, установленный в две тысячи шестнадцатом году, создают гармоничный интерьер, а зеркальный шкафчик и открывающийся иллюминатор обеспечивают хранение и вентиляцию. Санузел удобен в использовании благодаря прямому входу из правой гостевой каюты и доступу из коридора для левой каюты, что делает его удобным для всех гостей.

Носовая гостевая / кубрик экипажа

Носовая гостевая каюта, выполняющая также функции кубрика экипажа на CAVALIER, представляет собой универсальное и хорошо оборудованное помещение с расположенными со смещением

двухъярусными койками, тумбочкой и двумя лампами для чтения, создающими теплую и уютную атмосферу, а также встроенной скамьей по правому борту для дополнительного места для отдыха. Два открывающихся иллюминатора и большая верхняя люка обеспечивают обильное естественное освещение и вентиляцию, в распоряжении находятся два платяных шкафа и зеркало в полный рост для удобной организации вещей, а настил из тика и голли, установленный в две тысячи шестнадцатом году, придает пространству классическую морскую элегантность. Для удобства на борту в каюте установлены стиральная машина и сушильная машина GE, добавленные в две тысячи пятнадцатом году, что обеспечивает легкое решение вопросов стирки для гостей и экипажа.

Носовой гостевой санузел

Носовой гостевой санузел на CAVALIER спроектирован с акцентом на функциональность и современную элегантность: в две тысячи пятнадцатом году установлен унитаз Теста, оборудована отдельная душевая кабина, а также добавлены новые смесители и арматура в тот же период. Изысканные обои, подобранные в две тысячи пятнадцатом году, дополняют оформление, а зеркальный шкафчик и открывающийся иллюминатор обеспечивают удобное хранение и естественную вентиляцию, делая этот носовой санузел практичным и приятным для гостей.

Кормовая палуба

Кормовая палуба CAVALIER оформлена как красивое жилое пространство, сочетающее комфорт и стиль: L образные диваны по левому и правому борту обиты темно синими подушками с красной окантовкой,

обновленными в две тысячи двадцать третьем году, и укомплектованы двумя индивидуальными столами Scopinich с регулируемой высотой, которые придают пространству универсальность для обеда или отдыха. Зона полностью оснащена климат контролем с обогревом и кондиционированием и закрыта шторами с изингласом, установленными в две тысячи двадцать втором году, а новая тент тенда на корме, добавленная в две тысячи двадцать третьем году, обеспечивает дополнительную тень и комфорт. Непоскользкое покрытие палубы было перекрашено в две тысячи двадцать втором году для обновления внешнего вида и повышения безопасности, а развлечение обеспечивается плоским телевизором Samsung, установленным в две тысячи двадцатом году; два шкафчика на корме с вновь лакированными столешницами из тика, обновленными в две тысячи шестнадцатом году, дают место для хранения и классическое очарование. Для сервировки напитков предусмотрен льдогенератор Manitowoc, а винный шкаф Tylza запланирован к установке в две тысячи двадцать четвертом году; доступ к воде организован через калитку в транцевой части к индивидуальной плавательной платформе, посадка упрощена боковыми дверями на проходах и двойными дверями из тика и стекла, открывающимися в салон, а удобная калитка и специальные лестницы на плавательную платформу улучшают связь между морем и интерьером.

Флайбридж

Флайбридж CAVALIER представляет собой просторную и хорошо оборудованную зону для управления и отдыха с панорамными видами и комфортной организацией мест: новые подушки, установленные в две тысячи восемнадцатом году, выполнены с четырехдюймовым сухим быстросохнущим поролоном в белом цвете с темно синей окантовкой, а в две тысячи двадцать третьем году на флайбридже установлены новый

тент Bimini и ограждение EZ2CY вместе с новой чехольной накладкой на консоль для защиты от непогоды при сохранении стильного внешнего вида. По середине расположено рулевое место с двумя креслами Rompanette премиум уровня, для отдыха предусмотрены два L образных дивана со шкафчиками для хранения под сиденьями и индивидуальные столы Scorinich; для удобства размещен холодильник из нержавеющей стали для напитков, а специальная лестница из рубки с более пологим углом обеспечивает повышенную безопасность и удобство доступа. Непоскользкое покрытие палубы обеспечивает устойчивость при передвижении, а таль Quick Lift грузоподъемностью две тысячи пятьсот фунтов обеспечивает надежную поддержку при спуске тендеров, делая флайбридж идеальным сочетанием роскоши, практичности и оперативной готовности.

Оборудование корпуса и палубы

Оборудование корпуса и палубы на CAVALIER тщательно подобрано для функциональности и простоты эксплуатации: в основании системы якорения установлен якорный лебедка Plath в сочетании с якорем CQR плуг весом семьдесят пять фунтов, а на кормовой палубе установлен капстан Ideal для швартовочных работ. На носовой палубе размещены ящики для хранения и удобная скамья для отдыха, палубы обработаны нескользящим покрытием, внешний лакокрасочный слой находится в отличном состоянии, а поручни из тика на нержавеющей штангах придают прочность и элегантность. Покрытие для ветрового/солнечного экрана планируется к установке в две тысячи двадцать четвертом году, посадка на борт облегчается двумя калитками на каждом проходном верхе и пресноводной мойкой на плавательной платформе, а специальные лестницы обеспечивают удобный переход с кормовой палубы на плавательную платформу. Шлюпочная аппарель

Marquipt tide ride и алюминиевая лестница для посадки гарантируют безопасный доступ, таль Quick Lift грузоподъемностью две тысячи пятьсот фунтов справляется с операциями по тендеру, а в две тысячи двадцать четвертом году запланированы работы по днищу, включая проверку подшипников, снятие валов, балансировку гребных винтов и нанесение PropSpeed для поддержания высокой эффективности, что делает комплект оборудования корпуса и палубы свидетельством внимания к деталям.

Электроника и навигация

Набор электроники и навигационного оборудования на CAVALIER является всеобъемлющим и современным: в рубке и на флайбридже установлены многофункциональные дисплеи Furuno NavNet для интегрированной навигационной информации, а на флайбридже дополнительно смонтирован многофункциональный дисплей Garmin 4212 для расширенной ориентации. Радиостанции Icom IC M605 запланированы к установке в две тысячи двадцать четвертом году в обоих местах для улучшения связи, а классическое направление определяют магнитные компасы Ritchie в каждой рулевой позиции. На флайбридже установлен прибор Raymarine ST60+ Tridata, в рубке — датчик ветра Raymarine ST60 (в настоящее время не подключен), а громкоговорящая система Raytheon Ray350 в рубке расширяет возможности связи. Система навигационных приборов Furuno RD 30 доступна в рубке и на флайбридже для удобной организации данных, автопилоты Simrad AP20 в обоих местах обеспечивают точное управление курсом. Глубину определяют эхолоты Datamarine в рубке и на флайбридже, внутренний интерком Phone Com обеспечивает связь по всему судну, часы Weems and Plath добавляют классическое очарование, а прожектор Carlisle and Finch обеспечивает мощное освещение; внешняя

аудиосистема Fusion, установленная в две тысячи двадцатом году, завершает комплект, делая CAVALIER готовой к серьезным переходам и комфортному отдыху на воде.

Машинное отделение и электрика

Системы машинного и электрического оборудования на CAVALIER организованы с прицелом на доступность, производительность и резервирование: кормовое машинное отделение доступно через дверцу на левом бортовом проходе и обеспечивает полный стоячий рост для полноценного доступа к обеим сторонам двигателей, а также большую рабочую поверхность в кормовой части для технического обслуживания. Судно оснащено двумя главными двигателями Lugger 6140 мощностью шестьсот лошадиных сил, установленными новыми в две тысячи семьсот с рабочими часами порта две тысячи четыреста девяносто два и правого борта две тысячи пятьсот пятьдесят пять по состоянию на октябрь две тысячи двадцать четвертого года, сопряженными с коробками передач ZF Marine для плавного хода. Электроснабжение обеспечивают два генератора Northern Lights мощностью двадцать киловатт каждый, заряд батарей проводится с помощью зарядного устройства Dolphin двадцать четыре вольта переменного тока сто ампер, зарядного устройства Charles Industries C Charger и ProMariner ProTech 1220i, поддерживающих восемь аккумуляторов Power Tec 8D AGM, установленных в две тысячи двадцать третьем году. Подключение к береговой сети предусмотрено впереди и сзади, имеется кабель на пятьдесят ампер, а распределительная система берегового питания полностью восстановлена и реконструирована в две тысячи двадцать втором году. Система выхлопа обслуживается DeAngelo и Soundown, установлены беспроточные валы и электронные органы управления двигателями ZF Glendinning, установленные в две тысячи седьмом году, что повышает надежность и управляемость, а

синхронизатор двигателей Glendinning также установлен в две тысячи седьмом году для согласованной работы. Топливное хозяйство включает два фильтра Racor 75/1000 с вакуумными манометрами для главных двигателей и фильтр Racor 500FG для генераторов, дополненные системой мониторинга расхода топлива FloScan. Стабильность обеспечивается системой стабилизаторов Naiad 254 с управлением MultiSea II: стабилизаторы были сняты и заменены уплотнения в две тысячи двадцать пятом году, а штоки стабилизаторов восстановлены в две тысячи двадцать третьем году. Маневренность увеличивается за счет пропорционального носового подруливающего двигателя Wesmar и трим-табов Bennett. Комфорт климата поддерживает система кондиционирования и обогрева Cruisair на восемь зон с обратным циклом, изоляция охлаждающих линий HVAC была полностью заменена в две тысячи двадцатом году, установлены новые ПВХ распределители HVAC для всех агрегатов и новые всасывающие шланги для чиллера в две тысячи двадцать третьем году; на судне имеются запасные винты и система пожаротушения Kiddy в машинном отделении для безопасности и готовности, что делает машинную и электрическую комплектацию CAVALIER надежной базой для уверенного мореплавания.

Заметки брокера

CAVALIER представляет собой редкую возможность на брокерском рынке: яхта сочетает в себе роскошь, скрупулезное обслуживание и проверенную пригодность для постоянного проживания; в течение последних девяти лет нынешний владелец использовал ее как зимнюю резиденцию и сезонно совершал круизы в водах Palm Beach и Key West, при этом судно постоянно обслуживалось экипажем и поддерживалось на высочайшем уровне без экономии средств для сохранения безупречного состояния, что будет особенно привлекательно для взыскательных

покупателей, ищущих судно, где элегантность сочетается с надежностью.

Примечательные особенности и обновления

Примечательные особенности и выполненные обновления CAVALIER формируют привлекательный пакет производительности и утонченности: в основе силовой установки — два двигателя Lugger 6140 мощностью шестьсот лошадиных сил, которые были частью комплексной замены силовой установки, а электрическую поддержку обеспечивают два генератора Northern Lights по двадцать киловатт каждый. Камбуз на палубе полностью обновлен в соответствии с современными стандартами, маневренность улучшена за счет носового подруливающего устройства с регулируемой мощностью, а остойчивость существенно повышена благодаря переходу на цифровые стабилизаторы Naiad MultiSea II; стабилизаторы были сняты и сервисированы в марте две тысячи двадцать пятом года. Полная реставрация внешней окраски сохраняет безупречный внешний вид яхты, по всему интерьеру проложены настилы из тика и голли, а история обслуживания стабилизаторов и других систем подтверждает, что CAVALIER настроена на эффективную работу как на глиссировании, так и при ходе с погруженным корпусом, делая ее выдающимся выбором для тех, кто ищет современную функциональность в сочетании с вечным стилем.

КОНТАКТЫ

Shestakov Yacht Sales — это брокерская компания, специализирующаяся на продаже и обслуживании яхт по всему миру. Компания предлагает услуги по покупке и продаже как новых, так и подержанных моторных яхт, парусных судов и роскошных супер и мега яхт. Они также предоставляют услуги по регистрации яхт, страхованию, техническому обслуживанию, подбору экипажа и организации чартеров в США, Канаде, Латинской Америке, Карибском бассейне, в Европе и на Багамах.

Основатель и ведущий брокер компании — Андрей Шестаков, лицензированный и сертифицированный специалист с обширным опытом в области морской инженерии и судостроения.

Компания имеет широкую сеть партнерств с крупными производителями яхт по всему миру и предоставляет услуги на нескольких языках, включая Русский, Украинский, Испанский и Английский. Офис компании расположен в Дания-Бич, штат Флорида, США.

Для получения дополнительной информации и просмотра доступных яхт вы можете посетить официальный сайт компании: <https://shestakovyachtsales.com/ru>

Контактная информация

Телефон: +1(954)274-4435 +7(918)465-66-44 **Email:** andrey@shestakovyachtsales.com

Адрес



1380 Weeping Willow Way, Hollywood,
Florida 33019