

## 12 BARREL - VIKING



**Производитель:** [VIKING](#)

**Длина по КВЛ:** 64' 0" (19.51 m)

**Год постройки:** 2006

**Ширина:** 19' 0" (5.84 m)

**Модель:** 64 Convertible

**Макс. осадка:** 16' 11" (5.17 m)

**Цена:** \$1,295,000 USD Может измениться.

**Крейсерская скорость:** 31 Knots (35.67 MPH)

[Полное описание смотрите на нашем сайте](#)

**Локация:** Jupiter, United States

**Макс. скорость:** 36 Knots (41.43 MPH)

# ОГЛАВЛЕНИЕ

---

<b>ОПИСАНИЕ .....</b>	<b>3</b>
<b>СПЕЦИФИКАЦИИ .....</b>	<b>4</b>
Основная информация .....	4
Размеры .....	4
Скорость, емкости и водоизмещение .....	5
Размещение .....	5
Корпус и палуба .....	5
Двигатели .....	6
<b>ГАЛЕРЕЯ .....</b>	<b>7</b>
<b>ДЕТАЛЬНОЕ ОПИСАНИЕ .....</b>	<b>18</b>
<b>КОНТАКТЫ .....</b>	<b>27</b>

## ОПИСАНИЕ

ЦЕНА СНИЖЕНА! Теперь запрашиваемая цена \$1,295,000! (3/2/2026)

1/2 BARREL — безупречно обслуживаемая 64' Viking Sportfish Convertible, океанская флайбридж-яхта, способная участвовать в турнирах, которая сочетает изысканный комфорт на борту с подлинным офшорным наследием. Она предлагает четыре каюты и имела всего двух владельцев с момента спуска на воду, что отражает постоянный профессиональный уход и продуманные циклы модернизации в 2014 и 2023 годах.

Оснащённая двигателями MTU 16V2000s, силовая установка прошла капитальную ревизию в 2022 году, а более крупный энергетический пакет в сочетании с увеличенной топливной ёмкостью обеспечивает лёгкий, экономичный крейсер на 25 узлах при 1700 об/мин, при этом при желании возможны комфортные ходы свыше 30 узлов. В числе улучшений конца 2024 года — установка двух совершенно новых генераторов Kohler, и она только что вышла из верфи с новым антифоулингом и отрегулированной ходовой частью.

Созданная специально для серьёзной спортивной рыбалки, она оснащена эффектной полной тунцовой вышкой Palm Beach, незагромождённой носовой палубой, мезонинным сиденьем с обновлённым холодильным оборудованием и новым аппаратом Eskimo Ice, установленным в середине 2025 года; тиковая палуба кокпита обновлялась примерно пять лет назад. Выдающийся экземпляр в категориях спортивных рыболовных судов, конвертируемых моделей и офшорных яхт, она доступна для осмотра в Джупитер, штат Флорида, полные спецификации предоставляются по запросу.

# СПЕЦИФИКАЦИИ

---

## Основная информация

---

**Категория:**

Моторные яхты

**Год постройки:**

2006

**Подкатегория:**

Катер для спортивной рыбалки

**Страна:**

United States

**Модельный год:**

2007

## Размеры

---

**Длина:**

64' 0" (19.51 m)

**Макс. осадка:**

16' 11" (5.17 m)

**Ширина:**

19' 0" (5.84 m)

## Скорость, емкости и водоизмещение

---

**Крейсерская скорость:**  
31 Knots (35.67 MPH)

**Запас воды:**  
325 Gallons

**Макс. скорость:**  
36 Knots (41.43 MPH)

**Запас топлива:**  
2300 Gallons

**Водоизмещение:**  
89 Pounds

## Размещение

---

**Санузлы всего:**  
3

## Корпус и палуба

---

**Материал корпуса:**  
Fiberglass and Plastic Yachts

**Проект корпуса:**  
Bruce Wilson

**Материал палубы:**  
Fiberglass

**Интерьер:**  
N/A

**Конфигурация корпуса:**  
Modified Deep Vee

## Двигатели

---

**Двигатели:**

2

**Тип двигателя:**

Inboard

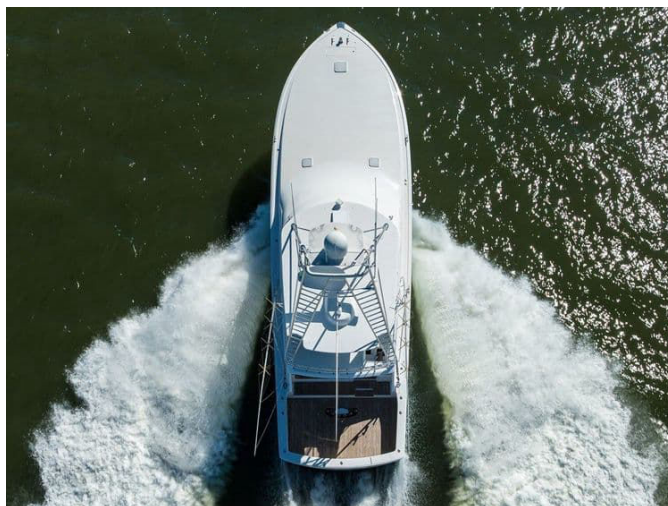
**Производитель:**

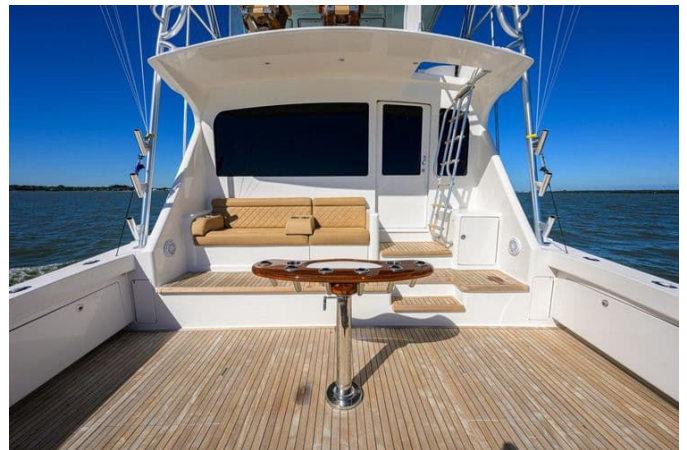
MTU

**Тип топлива:**

Diesel

# ГАЛЕРЕЯ





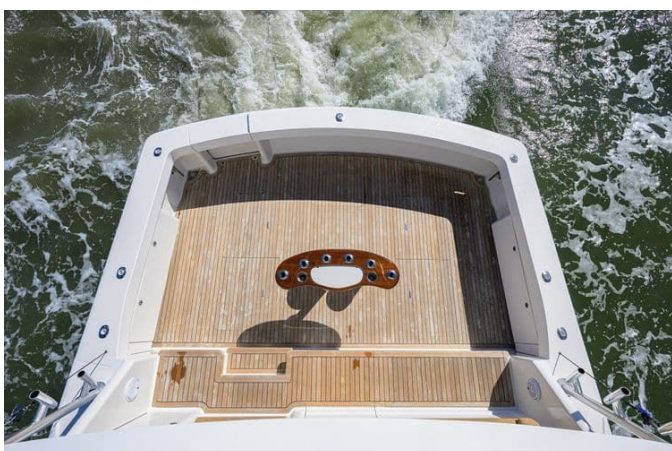


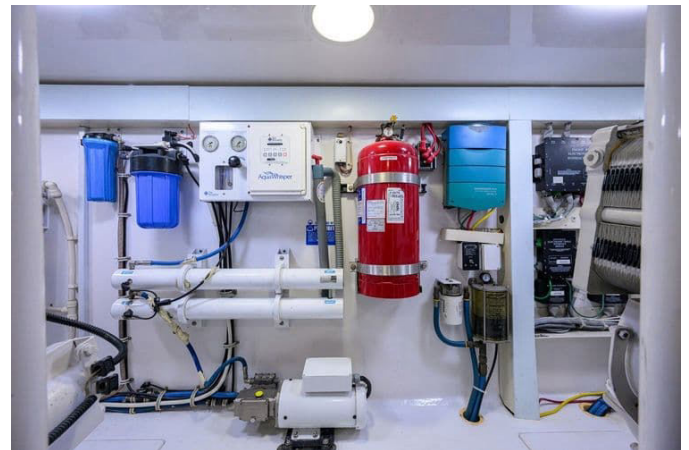
















# ДЕТАЛЬНОЕ ОПИСАНИЕ

## Прогулка по яхте и жилые помещения

Эта шестьдесят четыре футовая Viking демонстрирует крайне востребованную планировку с четырьмя каютами и тремя санузлами, где камбуз расположен на уровне салона, а просторный U образный обеденный уголок размещён впереди по правому борту, создавая внутреннее пространство, сочетающее утончённую формальность с настоящим комфортом для проживания. Высокоглянцевая тиковая мебель Viking сохранилась в отличном состоянии, а яхта изначально была заказана с дополнительными деревянными акцентами по всей внутренней отделке, что придаёт тёплую, индивидуальную атмосферу, одновременно классическую и гостеприимную. Форпиковая VIP каюта устроена с перекрёстными коеками: большая двуспальная кушетка по правому борту и удобная односпальная кушетка над ней по левому борту, при этом на передней переборке смонтирован телевизор с Blu ray плеером, а у правой койки выведены декоративные шкафчики ниши; под койками предусмотрено обильное место для хранения, а непосредственно за левой кушеткой находится платяной шкаф с обшивкой из кедра. Рядом расположен приватный VIP санузел с гранитной столешницей умывальника, мраморным настилом и просторной душевой кабинной. Двигаясь назад по правому борту, гостевая каюта предлагает нижнюю и верхнюю односпальные койки, телевизор, платяной шкаф и ящики для хранения под нижней койкой, а в коридоре размещён шкаф с полками для белья напротив выделенной прачечной зоны. Ещё дальше назад по левому борту гостевой санузел удобно доступен из коридора как дневной санузел и открывается также через приватную дверь в смежную кормовую гостевую каюту с бок о бок

односпальными койками; в этом санузле применена столешница из тёмно зелёного гранита, мраморный настил и большая душевая кабинка, а сама каюта оснащена телевизором, большим платяным шкафом, нишами по борту и двумя мягкими ступенями вниз к койкам по обе стороны от прикроватной тумбы с ящиками. Противоположно по левому борту мастер каюта укомплектована элегантно расположенной двуспальной кроватью с проходами вокруг и прикроватными тумбами по обе стороны, трёхящичным комодом впереди и четырёхящичным комодом сзади; над задним комодом размещён крупный телевизор с Blu Ray плеером, а у борта находится двухдверный шкаф для одежды, обеспечивающий щедрое гардеробное пространство и доступное хранение под койкой; приватный мастер санузел снабжён гранитной столешницей, мраморным настилом, зеркальным аптечным шкафчиком и сверхъёмной душевой кабиной с прозрачной дверцей. Все каюты оснащены ковровым покрытием, в каждом санузле установлены белые овальные фарфоровые умывальники под столешницу с индивидуальными гранитными столешницами, все MSD — пресноводные установки Headhunter, а все пять кондиционеров были заменены в середине 2023 года, что обеспечивает комфорт и современную надёжность по всей яхте. Камбуз отделан гранитными рабочими поверхностями и фартуком на ламинатном покрытии Amtico Rosewood, передняя рабочая поверхность интегрирует большую нержавеющую мойку и четырёхконфорочную электрическую плиту под мягким рассеянным подсветом от нижних шкафов, а мебель скрывает обширные места для хранения и микроволновую/конвекционную печь; под задней столешницей расположены три двойных ящика Sub Zero, а выступ столешницы образует барную стойку в салон с двумя роскошными вращающимися табуретами. Салон выдержан в изысканном стиле с деревянными ламбрекенами и декоративными планками с тканевой вставкой, жалюзи Hunter Douglas Silhouette и крупным телевизором

Samsung на передней переборке; L образный диван в салоне и обеденный уголок были перетянуты в 2018 году и украшены декоративными подушками, создавая располагающие зоны, дополненные треугольным деревянным столиком кокпита и новой индивидуальной защитной холщовой дорожкой для коврового покрытия салона, при этом ламинат Rosewood также украшает входную площадку у электрически открывающейся двери салона. Справа от двери скрытые шкафы аккуратно размещают главный электрический распределительный щит и панель переключения, аудио/видео центр и отдельный аппарат для производства кубиков льда для напитков, а в коридоре также находятся шкаф с полками для белья и прачечный шкаф с новыми фронтальными стиральной машиной и сушильной машиной GE, что делает планировку одновременно роскошной и чрезвычайно практичной.

## Электроника и оборудование флайбриджа

Перед рулевой стойкой консоль оформлена углепластиковой панелью с запираемой стеклянной дверцей на петлях с газовыми упорами, в центре которой установлен многофункциональный GPS/картплоттер Garmin 8617, смонтированный в 2025 году, в окружении двух светодиодных мониторов Furuno MU155C по пятнадцать дюймов, эхолота рекордера Furuno FCV 1200LBB с эхотрансиверами 2 kW на частотах 50 kHz и 200 kHz и радиолокационного блока Furuno Black Box с пультом управления RCU 014, управляющего шестифутовой открытой антенной FR 2127BB мощностью 25 kW, что обеспечивает современный и резервируемый навигационный комплект. В вертикальном боксе по левому борту размещены резервный GPS/Map Garmin 5215 и монитор сигнализации судна Maretron, добавленный в 2025 году, а в выдвижной верхней панели башни установлены автопилот Furuno FAP11 и две цифровые панели

отображения данных двигателя MTU для оперативного мониторинга. В радиоотсеках в стиле перчаточного ящика аккуратно размещены два VHF радиоприёмопередатчика ICOM M 602 с выносными динамиками в блоке для приманочных катушек, высокочастотный SSB комплект ICOM M 802 (в настоящее время не используется), управление носовым thruster Side Power и пульт дистанционного управления прожектором ACR. Румпельную стойку венчает рулевой пост Release Marine из тика с индивидуальным отполированным нержавеющей рулём, одноручковыми органами управления с интегрированными кнопками управления thruster и органом управления триммерами под ним, а комфорт капитана обеспечивается двумя такими креслами Bluewater на четырёхдюймовых хромированных стойках с тиковыми подножками, новыми контурными подушками, установленными в 2025 году, и индивидуальными чехлами. Над головой готовы к работе пара компьютерных электрических катушек приманок Miya Epoch US 9, а трёхсторонняя полиэфирная «телефонная будка» защищает рулевой пункт от непогоды; магнитный компас Ritchie Powerdamp венчает консоль. Перед рулём расположены охлаждающий ларь и большой морозильник с цифровыми термостатами и подвижными разделителями для идеальной организации провизии, дополненные L образной передней скамьёй с обширным местом для хранения под сиденьем и правым диваном в паре с формованным передним шкафом, где находится пресноводная душ насадка. На хардтопе установлены антенна Starlink и EPIRB, а в башне дополнительно присутствуют Garmin 5208, VHF радиостанция ICOM и компас Ritchie Powerdamp, обеспечивающие повышенное резервирование навигации и связи. Аудиосистема флайбриджа представлена динамиками Fusion впереди и сзади, управляемыми из салона, а комплект командных органов включает электрическую панель селектора управления двигателями, выключатели аварийной остановки двигателя, резервную панель управления

двигателем MTU, органы управления перекачкой топлива, переключатель параллельного включения аккумуляторов, управление якорной лебёдкой и сигнал, всё это расположено для удобной эксплуатации и надёжного контроля систем.

## Отказ от ответственности

---

Сведения о данной яхте представлены добросовестно с целью показать её состояние и оснащение, однако не даётся никакой гарантии или поручительства относительно абсолютной точности информации или состояния судна; потенциальным покупателям рекомендуется привлекать собственных агентов или оценщиков для проверки и удостоверения любых существенных сведений, которые они считают важными, при этом яхта предлагается с учётом возможности предварительной продажи, изменения цены или изъятия из предложения без уведомления.

## Palm Beach Towers — полноценная туна башня

---

Полноценная туна башня Palm Beach Towers выполнена из шлифованных алюминиевых труб в восемнадцати ступенчатой конструкции, оснащена формованными жёсткими навесами и стационарной площадкой рулевого поста с выделенным отсеком куполом и пресноводным смывом, интегрированным в короб площадки, что обеспечивает высокий командный пункт, ориентированный на серьёзную спортивную рыбалку. Освещение продумано до мелочей: два встроенных кормовых прожектора и направленный вперёд прожектор на носу, а в формованной рубке управления установлены одноручковые органы управления двигателями MTU в картри бине с хромированным рулём, кнопками остановки двигателей, страховочной поручней вдоль задней стороны консоли и

индивидуальным холщовым чехлом для защиты. Навигация и связь в башне дополнены магнитным компасом Ritchie, картплоттером Garmin 5208 и радиобоксом с радиостанцией ICOM 504, верхняя форма крыша выполнена с зелёной и белой подсветкой, а под площадкой для стояния предусмотрено триколорное освещение красного, белого или синего цвета для универсальной видимости; мягкая поясная подушка обеспечивает комфорт на высоте. Антенное оснащение включает четыре полноразмерные радиоканальные антенны на стояках Rupp и две стационарные антенны в сочетании с куполом спутникового телевидения на крыше, а готовность к крупной трофейной рыбалке обеспечивают блочный комплект Rupp (Big Rig) из четырёх удилищных стрел длиной сорок семь футов, центральный риггер Rupp и восемь держателей удилищ, интегрированных в заднюю двойную ограду флайбриджа, аккуратно соединённые со стойками башни для прочности и точности.

## Кокпит

---

Кокпит с тиковой настилом выполнен целенаправленно и изящно, начиная с заводской мезанин секции Viking, укомплектованной подушками, подстаканниками в подлокотниках и тиковой отделкой под ногами, что задаёт ощущение порядка и функциональной элегантности. В центре располагается шестиудилищный тиковый «ракетоносец» Bluewater на нержавеющей постаменте с двумя подстаканниками, лотком для снаряжения и выдвижным ящиком, покрытый заказным формованным овальным столом с закруглённым носиком и четырьмя подстаканниками с соответствующим холщовым чехлом; по правому борту расположен съёмный поддекинговый рыбный ящик со отдельной крышкой, принимающий подачу льда Eskimo, крышки которого поднимаются на газовых упорах, а ящик отводит воду в накопительный насос, по левому борту находится съёмный поддекинговый живец и

второй дренируемый контейнер для хранения с отдельными крышками на газовых упорах. Складывающийся солнцезащитный тент кокпита быстро устанавливается на трёх нержавеющих штангах, опускаемых в держатели удилец, а практичность для рыбалки продолжается дверцей и калиткой в транце, формованными транцевыми ступенями для купания и пресноводными и солёноводными смывами; по козырькам размещены семь заподлицо установленных держателей удилец, на каждой опоре башни по три штатных держателя для чистки удилец, четыре подводных фонаря, установленные в 2023 году, светят синим и белым светом, предусмотрены розетки для электрических катушек, а полноразмерное тиковое боевое кресло Bluewater на смещённом пьедестале хранится вне борта и готово комплектовать экипировку для серьёзной спортивной рыбалки.

## Электрическая система

---

Управление питанием на борту выполнено надёжно и современно: по левому и правому форвардным борту кокпита проложены автоматические катушки Glendinning с береговыми кабелями на пятьдесят ампер, а новые береговые кабели были добавлены в 2024 году; питание судна обеспечивают генераторы Kohler мощностью 32 kW и 21 kW, оба новые в 2024 году, а также зарядные устройства Mastervolt, установленные в 2023 году. АКБ AMG в машинном отделении были заменены в 2025 году, судовая сеть работает на 24 вольтовой DC схеме с системой параллельного включения аккумуляторов для двигателей и генераторов; два стабилизатора напряжения Wards ISO Boost на пятьдесят, установленные в 2023 году, сглаживают береговое питание. Главный электрический распределительный щит и панель переключения аккуратно размещены в шкафу салона, обеспечивая упорядоченное и доступное распределение энергии, подходящее для продолжительных

переходов и соревновательной эксплуатации.

## Дополнительное оборудование

---

Яхта полностью укомплектована оборудованием, обеспечивающим продолжительную эксплуатацию и автономность, включая машину для дроблёного льда Eskimo 540, установленную в 2025 году, и опреснитель Sea Recovery Aqua Whisper производительностью 1200 галлонов в сутки, при этом циркуляционные насосы были заменены в 2023 году, а высоконапорный насос обновлён в 2025 году; резервный морской насос обслуживает систему кондиционирования. В комплекте имеются крышки для трим табов и запасные гребные винты в транспортировочных коробах, при этом винты хранятся вне борта, а система аварийного управления предоставлена посредством Detroit Diesel override.

Манёвренность носом обеспечивается носовым thruster Side Power на 24 вольта DC с кнопочным управлением на одноручковых рычагах; его мотор был восстановлен в 2025 году, и две необслуживаемые батареи Odyssey были добавлены в 2023 году. Для безопасности и удобства предусмотрены кодовая система сигнализации и замок на электрическую дверь салона, бытовые системы включают водонагреватель Raritan на 20 галлонов новый в 2025 году и светодиодную систему освещения машинного отделения, установленную в 2023 году, а якорное оснащение осуществляется электрической лебёдкой Lewmar, работающей с якорем Fortress, снабжённым 25 футами нержавеющей цепи и нейлоновым канатом, что делает яхту готовой к длительным переходам, участию в турнирах и эксплуатации без задержек.

## Двигатели и механическое оборудование

---

Силовая установка представлена двигателями MTU 16V2000 M91

мощностью 2000 hp каждый, работающими через трансмиссии ZF и оснащёнными электронными клапанами для тихого хода, бесфланцевыми уплотнениями валов (dripless shaft logs) и системой подводного выпуска отработавших газов, при этом вентиляция машинного отделения оптимизирована системой Delta T, а пространство аккуратно отделано белым Awgrip на агрегатах и насосах для чистоты и удобства обслуживания. Надёжность и ремонтпригодность повышены за счёт заказных морских клапанов Grosco на главных двигателях с аварийным противозаливным дивертором, насосом рулевого управления на правом двигателе и насосом для смены масла Leesen с коллектором селектором; фильтрация организована двойными первичными фильтрами Racor 1000 для главных двигателей и одиночными Racor для генераторов, а топливные насосы праймеры Reverso упрощают запуск после обслуживания. Топливное хозяйство гибко устроено благодаря трём топливным бакам и двум насосам перекачки топлива, обновлённым в 2023 и 2024 годах, а индикаторы на входе в машинное отделение дают мгновенную информацию о состоянии. Рулевое и ходовое оборудование тщательно обслуживалось: цилиндр рулевого управления был обновлён в 2024 году, сальники руля заменены в 2024 году, а в ремонтный период в октябре 2025 года выполнены новые сальники валов, заменены втулки cutlass, проведён цикл обработки Prop speed, нанесено антиселективное покрытие Black Micron CSC и выполнена полировка корпуса. Системы безопасности и бытовые системы находятся в актуальном состоянии: в машинном отделении установлена система пожизненного подавления пожара Sea Fire FD1500m, предусмотрены двойные жёстко проводные аналоговые сигнализаторы высокого уровня воды для резервирования, подача пресной воды обеспечивается двумя насосами Headhunter Mach 5, установленные в 2023 и 2025 годах, а все кондиционеры Dometic были заменены на новые единицы в 2023 году, что гарантирует механическую целостность и душевное спокойствие для взыскательных владельцев.

# КОНТАКТЫ

Shestakov Yacht Sales — это брокерская компания, специализирующаяся на продаже и обслуживании яхт по всему миру. Компания предлагает услуги по покупке и продаже как новых, так и подержанных моторных яхт, парусных судов и роскошных супер и мега яхт. Они также предоставляют услуги по регистрации яхт, страхованию, техническому обслуживанию, подбору экипажа и организации чартеров в США, Канаде, Латинской Америке, Карибском бассейне, в Европе и на Багамах.

Основатель и ведущий брокер компании — Андрей Шестаков, лицензированный и сертифицированный специалист с обширным опытом в области морской инженерии и судостроения.

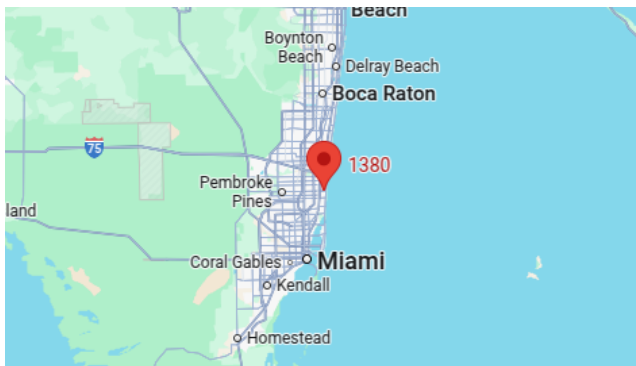
Компания имеет широкую сеть партнерств с крупными производителями яхт по всему миру и предоставляет услуги на нескольких языках, включая Русский, Украинский, Испанский и Английский. Офис компании расположен в Дания-Бич, штат Флорида, США.

Для получения дополнительной информации и просмотра доступных яхт вы можете посетить официальный сайт компании: <https://shestakovyachtsales.com/ru>

## Контактная информация

**Телефон:** +1(954)274-4435 +7(918)465-66-44 **Email:** [andrey@shestakovyachtsales.com](mailto:andrey@shestakovyachtsales.com)

## Адрес



1380 Weeping Willow Way, Hollywood,  
Florida 33019