



SHESTAKOV

Yacht Sales

LADY GIGI - undefined



Год постройки: 2022

Макс. осадка: 19' 11" (6.08 m)

Модель: Delfino

Цена: \$2,650,000 USD Может измениться.

[Полное описание смотрите на нашем сайте](#)

Локация: Stuart, United States

Длина по КВЛ: 64' 0" (19.51 m)

Ширина: 18' 0" (5.74 m)

Если вы хотите купить яхту **LADY GIGI** - или вам нужна помощь в ответах на любые вопросы, касающиеся покупки, продажи или аренды яхты, позвоните по телефону **+1(954)274-4435** или нажмите здесь <https://shestakovyachtsales.com>

ОГЛАВЛЕНИЕ

ОПИСАНИЕ	3
СПЕЦИФИКАЦИИ	5
Основная информация	5
Размеры	5
Скорость, емкости и водоизмещение	5
Размещение	5
Корпус и палуба	6
Двигатели	6
ГАЛЕРЕЯ	7
ДЕТАЛЬНОЕ ОПИСАНИЕ	18
КОНТАКТЫ	39

ОПИСАНИЕ

Спущенная на воду в 2022 году и в настоящее время находящаяся в США, эта 64 футовая ($\approx 19,5$ м) стальная моторная яхта в стиле траулер сочетает экспедиционную прочность с современным изяществом. Стальной корпус и палубы в сочетании с шириной балки 18 футов ($\approx 5,5$ м) обеспечивают внушительный внутренний объем и уверенную, мореходную осадку, привлекающую опытных путешественников.

Созданная как судно для дальних переходов и пассажемейкер, она соединяет надёжность для офшорных переходов с тёплой, изысканной атмосферой салона — комфортное убежище для продолжительного круиза без компромиссов. Инженерная концепция ориентирована на надёжность и дальность хода: две встроенные дизельные установки John Deere дают экономичную работу, резервирование и тихое, вальяжное поведение на ходу, необходимое для серьёзных переходов.

Большие топливные и водные запасы — приблизительно 2 773 галлона топлива ($\approx 10\,500$ л) и 396 галлонов воды ($\approx 1\,500$ л) — дают автономность для удалённых маршрутов и продолжительного стояния на якоре в уединённых бухтах. Стабильность, присущая стальной траулеровской форме корпуса, внушает уверенность при неблагоприятных условиях, делая яхту привлекательной как для опытных пассажемейкеров, так и для тех, кто делает шаг к более амбициозным путешествиям.

Планировка ориентирована на комфортное проживание и удобство обслуживания: предусмотрено размещение для жизни на борту с тремя санузлами и отдельной каютой экипажа, что повышает приватность и оперативную гибкость при владении самостоятельно или с минимальным экипажем. Тёплая, отшлифованная отделка, обилие естественного света и спокойные фактуры создают элегантную, расслабленную атмосферу, идеально подходящую как для неспешных прибрежных круизов, так и для

дальних переходов.

Владелец рассмотрит варианты чистого обмена, что делает это редкое современное моторное судно траллер исключительной возможностью начать следующую главу морских путешествий с уверенностью и стилем.

СПЕЦИФИКАЦИИ

Основная информация

Модельный год:
2022

Страна:
United States

Год постройки:
2022

Размеры

Длина:
64' 0" (19.51 m)

Макс. осадка:
19' 11" (6.08 m)

Ширина:
18' 0" (5.74 m)

Скорость, емкости и водоизмещение

Запас воды:
396 Gallons

Запас топлива:
2773 Gallons

Размещение

Санузлы всего:
3

Каюты экипажа:
1

Корпус и палуба

Материал корпуса:

Steel Yachts

Проект корпуса:

N/A

Материал палубы:

Steel

Интерьер:

N/A

Конфигурация корпуса:

N/A

Двигатели

Двигатели:

2

Тип двигателя:

Inboard

Производитель:

John Deere

Тип топлива:

Diesel

ГАЛЕРЕЯ







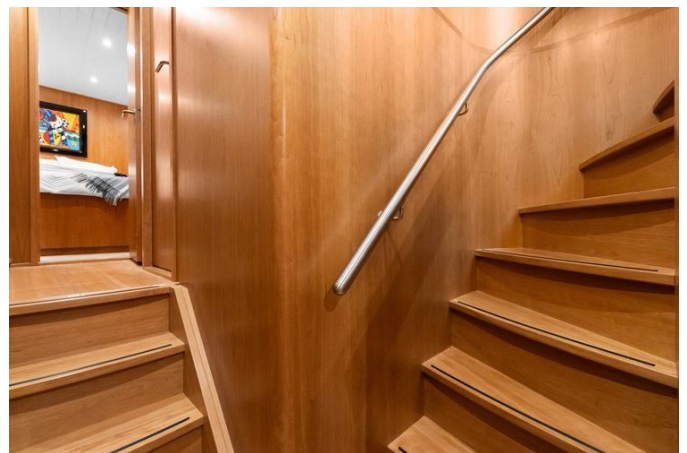




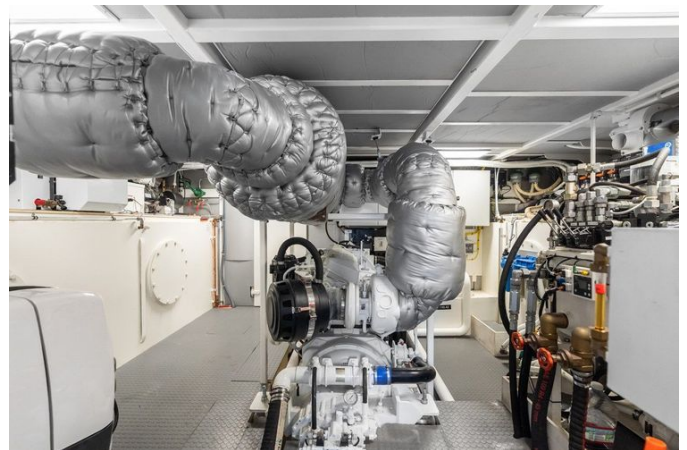












ДЕТАЛЬНОЕ ОПИСАНИЕ

Описание

ALM Delfino 64 Raised Pilothouse — это оригинальная нидерландская стальная эксплорер-яхта, созданная для дальних переходов и рассчитанная на уверенное океанское плавание, продолжительный комфорт на борту и удобство владения. Построенная Jachtbouw De Alm, яхта сочетает в себе стальной многоклинный корпус с коррозионно-стойкой алюминиевой надстройкой и приподнятой рулевой рубкой; в базовые системы входят гидравлические носовой и кормовой подруливающие устройства, килевые стабилизаторы, дизельные агрегаты John Deere и электросистема на базе литиевых аккумуляторов Victron, объединённые для реальной синей воды. Толщина корпуса выполнена в надёжной спецификации — 8 mm сталь ниже ватерлинии и 6 mm по верхней части борта, надстройка из алюминия дополняет стальной корпус, топливные баки вмещают 10 500 л, а практическая дальность хода составляет примерно 3 000 морских миль. Эта яхта имеет приметную историю владения: нынешний собственник приобрёл её примерно в годовалом возрасте; первоначальный владелец использовал судно экономно, в основном для перехода в Норвегию, зафиксировав около 300 моточасов. Последующий владелец оценил платформу и вернул яхту на верфь в Нидерландах для масштабной, безоглядной программы усовершенствований. В результате получился всесторонне модернизированный пакет для глобальных круизов с заводским хардтопом, опреснителем воды, полноценным кондиционированием по всему судну, обширным тиковым настилом, краном Steelhead Marine ES1000, литий-железофосфатной батарейной системой и вторым альтернатором, системой удалённого мониторинга Victron и конверсией

на 115 V для систем США. Уровень комфорта и удобства дополнительно повышен холодильником на флайбридже, обновлённой навигацией и электроникой Simrad, связью Starlink, бимини над крановой палубой, улучшенными каютами с кожаной обивкой, возможностью дистанционного докирования и полной документированной историей сервисного обслуживания. Продавец сейчас переходит на большую яхту того же нидерландского производителя — последнее подтверждение его уверенности в Jachtbouw De Alm, платформе Delfino и общем опыте владения этим тщательно поддерживаемым и продуманно модернизированным судном.

Электроника

Продвинутая электронная система сочетает точную навигацию и утончённое бортовое развлечение: AIS и автопилот соседствуют с динамиками в кокпите и высокоточным компасом, а всё это координирует бортовой компьютер в полностью оснащённом навигационном центре, где размещены плоттер, радар с радар-детектором, GPS, лодочный лог и спидометр, а также эхолот. Развлечения представлены плоским TV и ещё одним TV, DVD-проигрывателем и VCR, связь обеспечивает радио с чистым, чётким звучанием, надёжный VHF и бортовой Wi-Fi, покрывающий всё судно. Приборы скорости и направления ветра дополняют ансамбль, давая все данные для уверенного и элегантного плавания в любых условиях.

Внутреннее оборудование

Интерьер создан для роскошного комфорта и реальной автономности: воздушный компрессор и зарядное устройство аккумуляторов держат бортовые системы в рабочем состоянии, а комплекс климат-контроля —

кондиционирование, отопление и постоянная горячая вода — обеспечивает уют в любое время года. Камбуз удовлетворит гастрономические запросы благодаря холодильнику, морозильнику большого объёма, духовке, микроволновой печи и посудомоечной машине, а длительные рейсы станут комфортнее с наличием стиральной машины. Дальнюю автономность усиливают опреснитель и насос для морской воды, повседневный комфорт поддерживает электрический туалет, а резервную защиту от затопления трюма обеспечивают электрический трюмный насос в паре с ручным. Точная манёвренность при швартовке и маневрировании в ограниченном пространстве обеспечивается наличием носового и кормового подруливающих устройств.

Дополнительное оборудование

Созданная для упрощения каждой операции, яхта оснащена прочным краном, который делает спуск и укладку тендера и бортового снаряжения простыми и лёгкими, а полноценная круговая планировка обеспечивает безопасное и беспрепятственное перемещение от носа до кормы, повышая удобство и уверенность во время хода.

Внешнее оборудование и дополнительные опции

В кокпите размещены мягкие плюшевые подушки и регулируемый стол, а неброский душ в кокпите обеспечивает удобство промывки, создавая изящную открытую зону для отдыха и приёма гостей. Обслуживание тендера стало простым благодаря прочным кранцам в сочетании с гидравлической лебёдкой, а плавниковый стабилизатор обеспечивает более плавный ход при движении. Безопасность на яхте дополнительно

гарантирует отдельный спасательный плот, а лёгкий и надёжный доступ к воде обеспечивает прочная плавательная лестница. Завершает комплект внешнего оборудования способный тендер, готовый доставлять гостей к уединённым якорным стоянкам и частным пляжам.

Чехлы

Когда яхта находится в покое, специально изготовленный чехол для кокпита укрывает зону, защищая отделку и сохраняя пространство чистым и сухим. Сверху прочный жёсткий хардтоп обеспечивает надёжную тень и защиту от непогоды, позволяя с комфортом продолжать круиз по мере изменения условий.

Электрооборудование

Архитектура электроснабжения яхты создана для надёжной гибкости: выделенный генератор обеспечивает независимое питание на борту, высокоэффективный инвертор обеспечивает плавное преобразование в переменный ток, а вход для берегового питания позволяет бесшовно подключаться к причалу. Взаимодействуя, эти элементы гарантируют стабильное и эффективно управляемое энергоснабжение, независимо от того, находится ли яхта в движении, на якоре или пришвартована в порту.

Основные характеристики

Построенная в Нидерландах и созданная для долгих дальних переходов, яхта ALM Delfino 64 Raised Pilothouse — это дизплейсмент-эксплорер с корпусом из стальной многокилевой конструкции и алюминиевой надстройкой, с поднятой рулевой рубкой, специально продуманной для океанских переходов. Запас хода составляет примерно 3,000 морских

милей, судно приводится в движение двумя дизельными двигателями John Deere 6135AFM85 13.5L мощностью 425 HP каждый при примерной топливной емкости 10,500 л / 2,774 U.S. gallons. Маневренность точна благодаря гидравлическим носовому и кормовому подруливающим устройствам и системе стабилизаторов Side-Power / Sleipner для работы на нулевой скорости, а гидравлическая складывающаяся мачта снижает высоту для прохождения под мостами; заводская четырёхфутовая удлинённая купальная платформа облегчает выход в воду, а машинное отделение организовано для простого доступа владельца-оператора и обслуживания. Резервирование заложено во всех критичных системах: двойные спутниковые компасы, двойные рулевые цилиндры, двойные радары, двойные автопилоты и двойные GPS-приёмники интегрированы с обновлённой электроникой Simrad и спутниковым интернетом Starlink. Электрическая архитектура основана на литиевой системе Victron с тремя батарейными банками 22.5 kW Lithium Iron, инвертором Victron Quattro / MultiPlus и схемой с изоляционным трансформатором, с конвертацией под 115V U.S.-спецификацию; удалённый мониторинг через систему Victron и бортовые камеры обеспечивают контроль по всему миру, автономность дополнительно усиливают генератор WhisperPower и опреснитель воды. Комфорт обеспечен дизельной отопительной системой Kabola KB45 EcoLine и полноценной системой кондиционирования по всему судну. На палубе практичность сочетается с изяществом: кран-давит Steelhead Marine ES1000 и пакет тендера с подвесным мотором Suzuki, а условия для длительного проживания улучшены ортопедическими матрасами по всем каютам и обновлённым ковровым покрытием в гостевых помещениях; судно подготовлено для будущей установки солнечных панелей на крыше. При полной заводской поддержке и техническом сопровождении, с полной документированной историей обслуживания и в связи с тем, что владелец обновляется в той же голландской верфи и платформе, эта проверенная экспедиционная

яхта представляет собой исключительный выбор для продолжительного проживания на борту и серьёзных дальних круизов.

Верфь и дизайн

Яхта ALM Delfino 64 Raised Pilothouse воплощает видение Werner Yacht, сочетая вечные линии с современными акцентами и интерьером, определяемым роскошной вишнёвой столярной отделкой. Просторный салон плавно переходит в светлый камбуз, создавая идеальную атмосферу для утончённых приёмов гостей, а повышенная рубка обеспечивает исключительную обзорность. Ниже палубы расположена мастер-каюта во всю ширину судна, которой соседствуют три гостевые каюты и две хорошо оборудованные ваннные комнаты; всё это поддерживается тщательно продуманным машинным отделением и кормовым лазеретом, который также используется как каюта экипажа. Построенная ради надёжности и эстетики, конструкция корпуса стальная, многокорпусная, с обшивкой толщиной 8 мм ниже ватерлинии и 6 мм выше неё, а надстройка выполнена из морской алюминиевой стали толщиной 5 мм. Силовая установка представлена двигателем John Deere 13-liter мощностью 425 HP с сухим выхлопом, выведённым в дымоход флайбриджа, а манёвренность обеспечивают гидравлические подруливающие устройства Side-Power в носовой и кормовой частях и гидравлическая якорная лебёдка. Бортовые системы дают современную и надёжную автономность и комфорт в плавании, включая стабилизаторы с плавниками SP67 Vector, навигационную электронику Simrad, литиевое энергоснабжение Victron и генератор WhisperPower.

Экстерьер и палубы

Созданная прежде всего для безопасного передвижения, серьёзных

дальних переходов и множества изящных открытых зон для жизни, яхта демонстрирует высокие борта, широкие бортовые проходы и настоящий португальский мостик, что подчёркивает её океанскую пригодность и остаётся исключительно практичным для владельцев операторов. Стальной водоизмещающий корпус поддерживает вневременной силуэт в духе голландского траулера эксплорера, палубы из тика обрамлены перилами из нержавеющей стали, которые обеспечивают долговечность и аккуратный внешний вид. В носовой части уютная зона для сидения приглашает к тихим минутам в пути или на якорю, ей отвечает место для сидения на кормовой палубе для неспешного общения, а флайбридж раскрывается как отдельное дружелюбное пространство под заводским жестким хардтопом. Лодочная палуба функционирует как крановая площадка и прикрыта бимини, растянутым над обширной рабочей зоной, при этом обращение с тендером упрощено за счёт крана куклы Steelhead Marine ES1000 и тендера с подвесным мотором Suzuki. Предназначенная для использования, а не только для показа, яхта с широкими бортовыми проходами облегчает работу со швартовыми, причаливание и постановку на якорь, а продуманная планировка упрощает спуск тендера и располагает к длительному пребыванию на борту.

Флайбридж и лодочная палуба

Флайбридж сочетает в себе уютную, продуманную жилую зону и точную функциональность, вокруг полностью оборудованной второй рулевой станции, дающей отличную обзорность и уверенное управление: управление автопилотом Simrad, руль из нержавеющей стали, электронные органы управления газом и переключением передач и интегрированная трубка для связи. Комфорт здесь предусмотрен на каждом шагу — на флайбридже установлен холодильник Isotherm, над зоной нависает заводской хардтоп, палуба изысканно отделана тиковым

деревом и имеет выделенное место для хранения тендера, а реальную готовность к дальним круизам обеспечивает кран Steelhead Marine ES1000, установленный под бимини над крановой палубой, и тендер с подвесным мотором Suzuki. Кран Steelhead Marine ES1000 — заметное преимущество для путешествий: он обеспечивает плавный и надёжный спуск и подъём тендера, значительно упрощая швартовку на якорь, выход на берег и длительные удалённые рейсы, что подчёркивает исследовательский дух судна.

Приподнятая рулевая рубка

Приподнятая рулевая рубка задумана как главный командный центр яхты, полностью оснащённый, а не просто внутренний пост управления: здесь компактно размещены дисплеи, радар, картплоттер, камеры, автопилот, эхолот и спутниковый компас для интуитивного управления и полной ситуационной осведомлённости. Эргономика включает два рулевых кресла, уютный диван и капитанскую койку для длительных переходов, боковые двери для быстрого выхода на бортовые палубы и отдельную лестницу на флайбридж, что обеспечивает свободную циркуляцию и комфорт на борту. В сердце консоли находится обновлённый навигационный комплект Simrad, дополненный органами управления Simrad MFD и управлением автопилотом Simrad для точного держания курса. Точные манёвры обеспечивают органы управления двигателями Side-Power и Sleipner, поддерживаемые пропорциональным гидравлическим контроллером Sleipner и цифровым дисплеем Side-Power для высокой чувствительности управления. Мониторинг и управление системами просты и понятны благодаря дисплею мониторинга Victron Energy, управлению генератором WhisperPower, системе управления стеклоочистителями Exalto и дисплею контроля баков, а выделенное место для карт и ноутбука, просторная консоль и отличный обзор вперёд

вызывают уверенность в любой обстановке. Для владельцев-операторов ценным дополнением служит портативная система дистанционной швартовки, позволяющая дистанционно управлять двигателями и движителями, находясь в любой части судна, что делает близкую маневровку максимально уверенной.

Салон

Салон открывается в тёплую, просторную гостевую зону, где классическая голландская столярная работа гармонирует с современной планировкой, ориентированной на общение, создавая домашнюю и располагающую атмосферу, необходимую для яхты, предназначенной для длительного нахождения на борту. Большие панорамные окна заливают пространство естественным светом, а тёплая отделка под вишню и выполненные на заказ деревянные шкафы демонстрируют высокое мастерство.

Противоположные кожаные кресла и обновлённые кожаные сиденья размещены вокруг центрального кофейного столика, способствуя непринуждённому общению, а улучшенная кожаная обивка и качественные мягкие элементы придают интерьеру дополнительную утончённость. Открытая планировка и удобная связь с камбузом упрощают приём гостей, а интегрированный плоский телевизор Sony выводит бортовые развлечения на безупречный уровень. Ковровое покрытие пола салона смягчает каждый шаг и завершает уютное жилое пространство, идеальное для продолжительных круизов.

Камбуз

Созданный изначально как полноценная кухня для постоянного проживания, а не компактный уголок для дневного использования, этот открытый кулинарный центр плавно переходит в салон и специально

рассчитан на дальние плавания. Комплектация объединяет премиальную европейскую технику — встраиваемую посудомоечную машину Miele, индукционную плиту Bosch и холодильные решения Miele в сочетании с комбинированным холодильником/морозильником AEG — вместе с нержавеющей мойкой Reginox, смесителями DEMM и отдельной микроволновой печью, а столешницы под камень выполнены из прочного композита. Открытая планировка барной стойки, вместительные шкафы для хранения и три барных стула обеспечивают свободное перемещение и тесную связь с салоном, что делает пространство идеальным для использования владельцем, семейных круизов и приёма гостей, а внушительный набор приборов обеспечивает комфортное длительное пребывание вдали от причала.

Обзор размещения

Размещение на яхте Delfino 64 сосредоточено вокруг полноширотной мастер-каюты в средней части судна, при этом гостевые помещения расположены в носовой части; предусмотрены две ванные комнаты, включая общий гостевой санузел с отдельно выделенной душевой, машинное отделение и кормовая лазаретта, которая также выполняет функции каюты для экипажа и подсобного помещения. Гостевые спальные места включают носовую VIP-каюту и отдельную каюту с двухъярусной койкой, а просторная полноширотная мастер-каюта делает палубу размещения уединённым и спокойным убежищем. Мягкие ковровые покрытия в спальнях, обновлённая кожаная обивка и кондиционирование по всему судну обеспечивают изысканный комфорт, а продуманные решения для хранения интегрированы в интерьер. Эти улучшения реализованы с целью повысить удобство и комфорт на борту и расширить рыночную привлекательность яхты.

VIP-каюта

Переработанная из утилитарной носовой каюты в настоящее гостевое убежище, VIP-каюта демонстрирует внимательное отношение к комфорту и стилю. Владелец перепланировал носовую часть, заменив две двухместные койки просторной королевской кроватью, что заметно повышает привлекательность яхты для пар, семей и гостей в длительных круизах. Широкая центральная кровать служит визуальным центром комнаты, расположенная на фоне тёплой деревянной отделки и коврового покрытия пола, которые придают ощущение уюта и тепла под ногами. Вместительная гардеробная, встроенная мебель и полезные боковые отсеки обеспечивают обилие мест для хранения, а иллюминаторы с занавесками пропускают естественный свет, сохраняя приватность по желанию. Освещение продумано и для практичности, и для атмосферы: индивидуальные лампы для чтения дополняют потолочные светильники, а цифровой климат-контроль Webasto точно регулирует комфорт на борту. В результате получилась приватная, гостеприимная носовая гостиная каюта, существенно превосходящая традиционные носовые планировки с койками и заметно повышающая удобство и рыночную привлекательность судна.

Гостевая каюта с двухъярусной кроватью

Аккуратно спроектированная для гибкого размещения, эта уютная каюта идеально подходит для членов семьи, гостей, детей или дополнительного экипажа, обеспечивая простое и удобное проживание по необходимости. Частная планировка сосредоточена вокруг расположенных друг над другом односпальных коек и дополнена встроенным шкафом для одежды и просторными отсеками для хранения, которые помогают поддерживать порядок в личных вещах. Тёплый древесный шпон придает интерьеру

уют, а настраиваемое освещение и независимый климат-контроль позволяют каждому настроить комфорт в любое время. Это хорошо оборудованное пространство увеличивает спальные возможности, сохраняя при этом приватность и статус VIP- и мастер-кают.

Гостевой санузел и душ

Обслуживает как VIP-каюту, так и каюту с двухъярусными койками, гостевой санузел выполнен в сдержанном европейском стиле, объединяющем утончённую эстетику и повседневную функциональность. Отдельный душ в стеклянной кабине служит центром композиции; он оснащён фурнитурой Hansgrohe и регулируемым ручным душем, установленным над мозаичным полом душевой, который придаёт визуальную текстуру и обеспечивает надёжное сцепление. Пресноводный электрический туалет Planus подчёркивает практичность пространства, а бесшовная столешница из монолитного композита с интегрированной раковиной предлагает лёгкую в уходе рабочую поверхность. Аккуратно спроектированные шкафчики скрывают туалетные принадлежности, поддерживая порядок, а просторное зеркало визуально расширяет помещение. Комфорт дополняют полотенцесушитель с подогревом, обильное верхнее освещение, равномерно заливающее поверхности, и эффективная вентиляция, сохраняющая свежесть воздуха. Наличие отдельного душа вместо типичного для этой размерной категории мокрого санузла обеспечивает заметно более сухой и роскошный опыт для гостей.

Каюта экипажа / хозяйственная каюта

Расположенное в корме, это универсальное помещение сочетает функции каюты экипажа, хозяйственной комнаты, кладовой и отсека

систем, что делает его исключительно практичным элементом на серьёзной крейсерской яхте. В каюте предусмотрено удобное односпальное место, освещаемое иллюминатором, износостойкое напольное покрытие, рассчитанное на интенсивную эксплуатацию, и стиральная машина Beko front-load для упрощения стирки на борту. Планировка продуманно организована для большого объёма хранения и отдельных шкафов для снаряжения при сохранении простых маршрутов обслуживания и прямого доступа к системам и оборудованию. Созданная для расширения эксплуатационных возможностей яхты, эта каюта поддерживает дальние переходы, работу с экипажем, потребности владельца-оператора в хранении и реальное удобство постоянного проживания на борту.

Прачечная

Незаметная фронтальная стиральная машина Beko встроена в служебное помещение и составляет основу бортовой прачечной, повышающей автономность при переходах. Над машиной размещена столешница, создающая дополнительное рабочее пространство и делающая рутинный уход простым даже в походных условиях. Спроектированная для длительных переходов, эта практичная компоновка уменьшает зависимость от марин и обеспечивает ту свободу и удобство, которые особенно ценят покупатели яхт для дальних путешествий.

Машинное отделение и механические системы

Машинное отделение задумано как техническая витрина — плотно укомплектованное, безупречно организованное и спроектированное для дальних переходов, с дизельным двигателем John Deere 13.5L / 425 HP в сердце системы, установленным и обслуживаемым с документированной

историей сервиса M. de Jong Scheepsmotoren для гарантии надёжной тяги, а также с системой фильтрации топлива Separar, обеспечивающей подачу топлива без загрязнений. Гидравлическая часть не менее совершенна: гидравлическая установка Side-Power со стабилизаторами, чётко маркированный гидравлический распределительный коллектор и пропорциональный гидравлический контроллер Sleipner, управляющий гидравлическим носовым и кормовым подруливающими устройствами и гидравлической якорной лебёдкой Maxwell HWC 3500 с высокой точностью. Силовая часть электроснабжения представлена генераторной установкой WhisperPower, дополненной выделенным контроллером генератора WhisperPower и модулем питания WhisperPower PMG, которые в связке с обширной электрической установкой Victron обеспечивают устойчивое бортовое питание. Комфорт и автономность поддерживаются отопительной системой Kabola KB45 EcoLine на дизельном топливе, опреснителем Ocean-Spring, системой пресной воды под давлением с ресивером из нержавеющей стали и вспомогательным компрессором. При планировке приоритет отдавался удобству обслуживания, что делает регулярные осмотры и техническое обслуживание простыми и эффективными. Судостроитель также указывает, что Delfino 64 оснащена двигателем John Deere 13 liter 425 HP, гидравлической установкой Side-Power со стабилизаторами, электрической установкой Victron и 10kW генератором WhisperPower, подчёркивая экспедиционную готовность яхты.

Главный двигатель

Силовая установка представлена John Deere 6135 — 13.5 литровым морским дизелем, который по данным производителя развивает 425 hp при 1,900 rpm, обеспечивая ровную и экономичную работу, необходимую для крейсерского плавания в водоизмещающем режиме. Двигатель

профессионально введен в эксплуатацию в соответствии со строгими стандартами верфи, установка включает сухую выхлопную систему, выведенную в дымовую трубу на флайбридже в соответствии с оригинальной спецификацией. Сервисная наклейка подтверждает, что плановое обслуживание было выполнено в июне 2025 года при примерно 900 часах работы, что свидетельствует о внимательном уходе и удобстве обслуживания. Пакет John Deere представляет собой убедительное предложение для владельцев, которые ценят надёжность, простоту обслуживания и экономичность при дальних переходах.

Генератор и питание

Электросистема яхты построена вокруг набора генераторов WhisperPower и продвинутой системы управления энергией Victron, что обеспечивает почти бесшумную автономность и точный контроль энергопотребления. Сам генератор управляется отдельным контроллером WhisperPower и дополнен модулем питания WhisperPower PMG, в то время как инверторы зарядные устройства Victron Quattro и Victron MultiPlus работают в связке для максимальной эффективности преобразования и надежного резервирования. Изоляционный трансформатор Victron обеспечивает чистую интеграцию с береговым питанием, а вся установка контролируется через Victron remote monitoring для полного мониторинга и управления. Энергия накапливается в значительном литий-железо-фосфатном аккумуляторном банке, который подзаряжается в движении дополнительным альтернатором и, при необходимости, автоматически генератором, запускающим подзарядку при низком уровне батарей. Для удобства при трансоке предусмотрено преобразование до 115V для использования в США. По практическим оценкам владельца, яхта обычно может оставаться на якоре, питаясь от аккумуляторов, примерно 1,5 дня без кондиционирования, при этом

Victron remote monitoring автоматически включает подзарядку генератора, когда уровень литий-батарей опускается примерно до 10%.

Электрическая система

В основе энергетической платформы яхты лежит электрическая архитектура Victron на литиевой основе, созданная для уверенного и автономного плавания. Инвертор/зарядное устройство Quattro работает в паре с MultiPlus, обеспечивая гибкое и высокопроизводительное управление переменным током, а изоляционный трансформатор гарантирует чистое и защищённое береговое питание в любой марине. Вместительный литий-железо-фосфатный аккумуляторный банк, подзаряжаемый отдельным вторым альтернатором и синхронизированный с интегрированной работой генератора, даёт глубокие энергетические запасы и многоуровневую резервность для бесперебойной работы. В систему встроен всесторонний мониторинг батарей, инверторов, берегового питания и генератора, дополненный возможностью удалённого контроля и действительно глобального мониторинга, позволяющего в любой момент и из любой точки видеть состояние системы и отдавать команды в реальном времени. С включённой конверсией на 115V, готовой для использования в США, электрическая система легко адаптируется к разным сетям и направлениям. Эта точно спроектированная электрическая подсистема — одна из ключевых модернизаций яхты, изящно усиливающая её экспедиционный характер.

Гидравлические системы

В сердце инженерной части яхты расположен центрально установленный, с ясной маркировкой распределительный коллектор,

который координирует основные палубные функции и все системы маневрирования. Гидравлическая сеть включает мощные носовые и кормовые подруливающие устройства, якорную лебедку Maxwell HWC 3500 и пропорциональный гидравлический контроллер Sleipner, все бесшовно объединено через интеграцию управления Side-Power/Sleipner. Гидравлические магистрали проложены с предельной точностью, а органы управления четко обозначены, что упрощает эксплуатацию и обслуживание, обеспечивая чёткий отклик рулевого управления и выдающуюся маневренность для яхты её размера и назначения.

Стабилизация

Верфь предусмотрела стабилизирующий пакет Side-Power на базе плавниковой системы SP67 Vector, объединяющий решения Side-Power и Sleipner для повышения комфорта в открытом море и при ходе. Конфигурация SP67 Vector представлена как ключевое преимущество для дальних переходов: она обеспечивает заметно более плавную качку и увеличивает комфорт и удовольствие на борту на больших расстояниях.

Опреснитель воды

Судно оснащено системой Ocean-Spring Watermakers, которая надёжно производит пресную воду с помощью насоса высокого давления и имеет отдельные органы управления подачей и насосом высокого давления, интуитивные функции промывки и точное регулирование давления, всё это настроено для обеспечения длительных якорных стоянок и офшорных переходов. Эта возможность особенно ценна при круизах по Багамам и Карибам, для тех, кто планирует удалённые рейсы или жизнь на борту, заметно повышая автономность и комфорт на яхте, куда бы ни завело плавание.

Отопление и климат-контроль

Комфорт климатического режима на борту реализован по строгим стандартам: система кондиционирования охватывает все помещения, климатические блоки Webasto управляются цифровыми термостатами Siemens, а тепло обеспечивает надёжная дизельная система отопления Kabola KB45 EcoLine. Европейская система водяного отопления создаёт мягкое и равномерно распределённое тепло, а подогреваемый полотенцесушитель в гостевом санузле добавляет штрих утончённого уюта. Бортовые системы, изначально рассчитанные на суровые условия Северной Европы и Канады, были тщательно доработаны, чтобы яхта одинаково уверенно работала и в более тёплых и обширных районах круиза.

Топливо и фильтрация

Тщательно спроектированная для надёжной работы в дальних плаваниях, топливная система построена вокруг фильтрующего модуля Serap с выделенным разделением топлива и воды и чёткой маркировкой топливных линий, что упрощает эксплуатацию и обслуживание. Смонтированная в соответствии с европейскими стандартами, эта схема защищает двигатель и генераторные установки яхты, обеспечивая стабильную подачу чистого топлива без загрязнений. Долговременная репутация пакета Serap добавляет уверенности взыскательным покупателям, планирующим серьёзные круизы.

Навигация и электроника

Обновлённый комплект электроники Simrad составляет сердце навигационной системы судна, предлагая несколько операторских

интерфейсов, которые объединяют навигационный пакет Simrad, автопилот и панели управления Simrad с многофункциональными дисплеями, радиолокационными антеннами и отдельным экраном глубиномера/сонаром для точного контроля подводной обстановки. Связь и ситуационная осведомлённость подняты на новый уровень за счёт интернета Starlink и оборудования по спецификации верфи — спутникового компаса, интеграции AIS, метеостанции и возможностей бортовых камер; дополнительные функции, такие как удалённое управление швартовкой, интегрированная электроника руля на флайбридже, полный набор систем штурманской рубки, электрическое управление стеклоочистителями и комплексный мониторинг баков, обеспечивают уверенное и безопасное управление в любых условиях. Согласно спецификации верфи для Delfino 64, монтаж включает три 19 дюймовых сенсорных экрана, два радара, картплоттер, камеры, автопилот, эхолот, спутниковый компас и сопутствующее оборудование.

Тендер и стреловой кран

В основе системы тендера установлен стреловой кран Steelhead Marine ES1000 в сочетании с выделенным местом для хранения на лодочной палубе уровня флайбриджа, что обеспечивает надёжную и легко доступную площадку для повседневного использования.

Сопровождающий RIB-тендер с подвесным мотором Suzuki крепится прочными стяжками, что позволяет быстро и плавно спускать и поднимать его. Тщательно организованная для интуитивно понятного и лёгкого в обращении, эта конфигурация особенно хорошо подходит для уединённых якорных стоянок, семейных круизов и владельцев, которые сами эксплуатируют судно.

Улучшения владельца

Текущий владелец целенаправленно инвестировал в ряд улучшений, которые превращают эту голландскую стальную эксплорер яхту в более отточенное и удобное в эксплуатации судно: установлен заводской хардтоп, опреснитель и кондиционирование по всему судну, настил из тика и кран Steelhead. Энергетическая и системная части обновлены — установлены литий железофосфатные батареи (LiFePO4) с вторым альтернативным на двигателе, система дистанционного мониторинга Victron и автоматический запуск генератора для подзарядки при низком уровне заряда аккумуляторов, а также конверсия под 115V, выполненная с учётом требований рынка США. Комфорт и связь на палубе подняты холодильником на флайбридже, обновлённой навигацией и электроникой Simrad, подключением Starlink и защитным бимини на крановой палубе. Интерьер переработан ради большего комфорта: носовая каюта переоборудована в VIP каюту с кроватью king, в каютах положены ковры и везде выполнена кожаная обивка, однопersonная дистанционная система швартовки упрощает управление, а полная история обслуживания подтверждает регулярный уход. Помимо основных пунктов владелец отмечает многочисленные дополнительные мелкие улучшения общей стоимостью более \$40,000, что делает яхту заметно проще в владении и эксплуатации, комфортнее в разных климатических условиях и привлекательнее для более широкой аудитории покупателей.

Ходовые качества и крейсерство

Созданная как подлинная дисплейсментная платформа для крейсерских переходов, эта яхта оснащена силовой установкой John Deere мощностью 425 HP и при консервативной скорости 8 узлов потребляет примерно 7 галлонов в час, что обеспечивает исключительную экономичность на

дальних дистанциях. Судостроитель приводит ориентировочный запас хода около 3,000 морских миль при топливной ёмкости 10,500 L, что делает её превосходным выбором для продолжительных переходов. Современная система стабилизации обеспечивает уверенное и спокойное поведение на ходу, а конструкция и бортовые системы рассчитаны на глобальное крейсерство. Идеальна для маршрутов по Багамам, Карибам и восточному побережью, яхта одинаково уверенно ведёт себя и в более северных водах. Отлично подходящая для длительного нахождения на якоре, для дальних переходов под управлением владельца и для круизов вдвоём или с семьёй, она остаётся простой в обращении даже с небольшой командой.

КОНТАКТЫ

Shestakov Yacht Sales — это брокерская компания, специализирующаяся на продаже и обслуживании яхт по всему миру. Компания предлагает услуги по покупке и продаже как новых, так и подержанных моторных яхт, парусных судов и роскошных супер и мега яхт. Они также предоставляют услуги по регистрации яхт, страхованию, техническому обслуживанию, подбору экипажа и организации чартеров в США, Канаде, Латинской Америке, Карибском бассейне, в Европе и на Багамах.

Основатель и ведущий брокер компании — Андрей Шестаков, лицензированный и сертифицированный специалист с обширным опытом в области морской инженерии и судостроения.

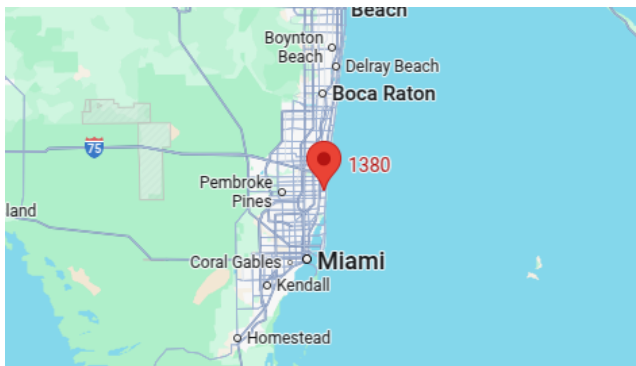
Компания имеет широкую сеть партнерств с крупными производителями яхт по всему миру и предоставляет услуги на нескольких языках, включая Русский, Украинский, Испанский и Английский. Офис компании расположен в Дания-Бич, штат Флорида, США.

Для получения дополнительной информации и просмотра доступных яхт вы можете посетить официальный сайт компании: <https://shestakovyachtsales.com/ru>

Контактная информация

Телефон: +1(954)274-4435 +7(918)465-66-44 **Email:** andrey@shestakovyachtsales.com

Адрес



1380 Weeping Willow Way, Hollywood,
Florida 33019