



SHESTAKOV

Yacht Sales

GIGI - PACIFIC MARINER



Производитель: [PACIFIC MARINER](#)

Длина по КВЛ: 65' 0" (19.81 m)

Год постройки: 2007

Ширина: 17' 0" (5.26 m)

Модель: Pilothouse

Макс. осадка: 16' 5" (5 m)

Цена: \$949,000 USD Может измениться.

Крейсерская скорость: 21 Knots (24.17 MPH)

[Полное описание смотрите на нашем сайте](#)

Локация: Aventura, United States

Макс. скорость: 25 Knots (28.77 MPH)

Если вы хотите купить яхту **GIGI - PACIFIC MARINER** или вам нужна помощь в ответах на любые вопросы, касающиеся покупки, продажи или аренды яхты, позвоните по телефону **+1(954)274-4435** или нажмите здесь <https://shestakovyachtsales.com>

ОГЛАВЛЕНИЕ

ОПИСАНИЕ	3
СПЕЦИФИКАЦИИ	4
Основная информация	4
Размеры	4
Скорость, емкости и водоизмещение	4
Размещение	4
Корпус и палуба	5
Двигатели	5
ГАЛЕРЕЯ	6
ДЕТАЛЬНОЕ ОПИСАНИЕ	16
КОНТАКТЫ	33

ОПИСАНИЕ

GIGI — исключительная 65 футовая пилотхаус моторная яхта Pacific Mariner, корпус №55 из всего 62 произведённых. Судно выигрывало от последних доработок производственной серии и дополнено рядом усовершенствований, выполненных по пожеланиям владельца. С всего 1 250 оригинальными ходовыми часами и содержанием в безупречном turnkey состоянии, она представляет собой выдающуюся ценность в сегменте 60–70 футов пилотхаус моторных яхт. Предложение оформлено по привлекательной цене и готово к немедленному приобретению. Поднимитесь на борт — возьмите свои вещи и отправляйтесь в комфортные, безопасные дальние переходы уже сегодня.

СПЕЦИФИКАЦИИ

Основная информация

Модельный год:
2007

Страна:
United States

Год постройки:
2007

Размеры

Длина:
65' 0" (19.81 m)

Макс. осадка:
16' 5" (5 m)

Ширина:
17' 0" (5.26 m)

Скорость, емкости и водоизмещение

Крейсерская скорость:
21 Knots (24.17 MPH)

Запас воды:
285 Gallons

Макс. скорость:
25 Knots (28.77 MPH)

Запас топлива:
1100 Gallons

Размещение

Санузлы всего:
3

Каюты экипажа:
1

Корпус и палуба

Материал корпуса:

Fiberglass and Plastic Yachts

Проект корпуса:

Bill Garden

Материал палубы:

Fiberglass

Интерьер:

N/A

Конфигурация корпуса:

N/A

Двигатели

Двигатели:

2

Тип двигателя:

Inboard

Производитель:

MTU

Тип топлива:

Diesel

ГАЛЕРЕЯ



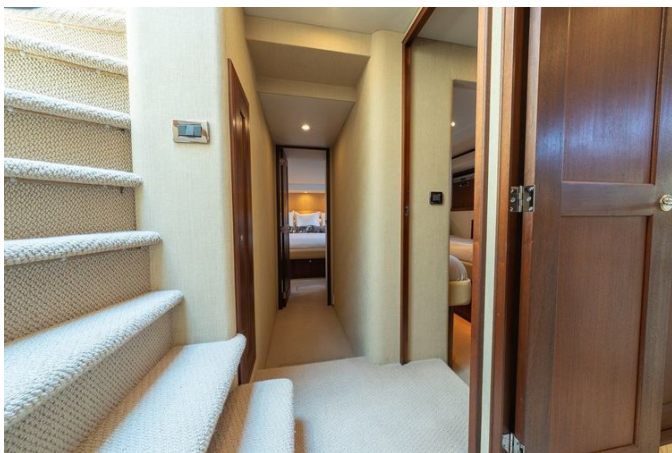


















ДЕТАЛЬНОЕ ОПИСАНИЕ

Обзор

GIGI — выдающийся образец знаменитой 65' Pacific Mariner, корпус №55 из 62, обновлённый с учётом последних серийных доработок и множества установленных владельцем апгрейдов. Нарботав всего 1,250 оригинальных часов и поддержанная в отличном состоянии Bristol, она представляет редкое сочетание аккуратной эксплуатации и тщательного ухода в сегменте пилотхаусных моторных яхт длиной 60'–70'. Предлагаемая по исключительно выгодной цене, отражающей её впечатляющую ценность, GIGI полностью готова к немедленному использованию — берите личные вещи и отправляйтесь в круиз без промедлений.

Обзор

Войти в интерьер яхты можно либо через раздвижные двери по портовой и старбордовой стороне в пилотхаус, либо с кормовой палубы в салон. Салон оформлен с ощущением роскоши: просторный L образный диван со встроенными отсеками для хранения по правому борту, два кресла с местами для хранения по левому борту и мокрый бар рядом с развлекательным центром, установленным в носовой переборке. Три ступеньки вверх и вперёд ведут в камбуз/пилотхаус, где L образный диван, обращённый вперёд, даёт прекрасную возможность любоваться видом в дороге. Далее круглая лестница опускается вниз, к гостевым каютам. В носовой части VIP каюта оборудована центральной кроватью размера queen и собственным санузелом; по середине, с портовой стороны, находится двухместная каюта с двумя бок о бок койками и собственным санузелом, который также служит как дневной санузел. К

корме расположена просторная главная каюта во всю ширину судна с центральной кроватью king и собственным санузлом с индивидуальной ванной душем. Доступ в жилые помещения экипажа и машинное отделение осуществляется через кормовую палубу.

Размещение

Доступ на палубу кают осуществляется с правого борта пилотхауса, где элегантная круглая лестница с ковровыми ступенями, дорожками и соответствующим махагоновым перильным ограждением задаёт тон при спуске в приватные жилые помещения. Расположенная посередине и занимающая всю баллаху ярусная мастер-каюта представляет собой спокойное убежище, сосредоточенное вокруг кровати king-size с пружинным матрасом и выдвигаемыми ящиками внизу, обитым изголовьем и мягким непрямым освещением, которое смягчает атмосферу; по бокам размещены тумбочки с настенными бра, а эхолот с сигнализацией добавляет уровень безопасности, коммуникации обеспечиваются телефоном Panasonic и переговорной системой. Хранение вещей продуманно: два шкафа с кедровой отделкой, открывающиеся иллюминаторы из нержавеющей стали с затемняющими шторками и парные комоды по левому и правому борту с гранитными столешницами; потолочная обивка дополняется регулируемым освещением и обитыми переборками в рамке из богатого махагона, двери и мебель также выполнены с махагоновой отделкой, а комфорт поддерживается воздуховодами кондиционирования с глушителями. Развлекательный комплекс включает плоский телевизор в махагоновой раме, DVD-плеер и цифровой усилитель AM/FM, а практичность обеспечивают розетка центрального пылесоса, цифровой термостат и встроенный электрический настенный обогреватель (220V, 750W). Мастер-санузел продолжает тему комфорта: индивидуальная ванна-душ с

раздвижными стеклянными дверями, туалет Headhunter на пресной воде и раковина, встроенная в мраморную столешницу с полированным смесителем Grohe из нержавеющей стали; зеркальный шкаф с фасеточным зеркалом, отдельный воздуховод кондиционирования и вытяжной вентилятор, открывающийся иллюминатор из нержавеющей стали с шторкой для приватности, мраморный пол, место для хранения под прикроватной тумбой и приятное верхнее освещение завершают ощущение спа на борту. Гостиная каюта с двумя отдельными койками создана для удобства и уюта: две койки с ящиками внизу, обитое изголовье и кормовая переборка в тонированном зеркале с индивидуальными лампами для чтения; рядом стоит тумбочка с гранитной столешницей и выдвижными ящиками, а естественный свет и приватность регулируются открывающимся иллюминатором и шторкой. Для развлечений предусмотрен плоский телевизор с пультом, DVD-плеер и стереосистема AM/FM с CD и колонками, а встроенная полка для книг и журналов добавляет практичности; климат и атмосфера контролируются цифровым управлением кондиционированием, непрямой ленточной подсветкой под койками, верхним галогенным освещением на диммере и воздуховодом с глушителем, при этом каюту дополняют шкаф с кедровой отделкой и дверь для приватности. Ванная комната с двусторонним доступом, служащая также дневным санузлом, оснащена воздуховодом кондиционирования, зеркальным шкафом с фацетом, открывающимся иллюминатором с шторкой для приватности и мраморной столешницей со встроенной раковиной и полированными смесителями Grohe; практическая роскошь проявляется в месте для хранения под столешницей, унитаза Headhunter на пресной воде, просторной душевой, мраморном полу, вытяжном вентиляторе, верхнем освещении и удобном полотенцедержателе. В носовой части VIP-каюта организована вокруг центральной кровати queen с ящиками внизу и обитым изголовьем на мягкой, обитой впереди переборке, нежно подсвеченной настенными

бра; по левому и правому борту открывающиеся иллюминаторы из нержавеющей стали с шторками для приватности дополняются потолочным аварийным и вентиляционным люком со сеткой от насекомых и затемняющей шторой для баланса света и воздуха. Развлечения в VIP-каюте представлены плоским телевизором в махагоновой раме с DSS-приёмником, DVD-плеером и стереосистемой AM/FM с CD и колонками, а встроенная полка для журналов и книг, цифровой термостат кондиционирования, воздуховод с глушителем, шкаф с кедровой отделкой, верхнее галогенное освещение на диммере, дверь для уединения и непрямое ленточное освещение под койкой обеспечивают комфорт и функциональность. VIP-санузел оборудован унитазом Headhunter на пресной воде и большой душевой кабиной с стеклянной дверью, поддерживаемой воздуховодом кондиционирования, вытяжным вентилятором и верхним галогенным освещением; пространство отделано зеркальным шкафом с фасеточным зеркалом, мраморной столешницей с раковиной и полированным смесителем Grohe, местом для хранения под столешницей и мраморным полом, создавая элегантную и рациональную личную ванную комнату.

Носовая палуба и бортовые проходы

Якорные операции выполняются надежно и без усилий благодаря Lewmar 24V 3,000 round якорной лебедке с барабаном для цепи, настроенной для постановки 75 round CQR плугового якоря на 300 feet of 3/8 inch high tensile цепи, все это установлено на креплении из нержавеющей стали с роликом и предохранительным штифтом. Антискользящая поверхность носовой палубы из стеклопластика скрывает просторный люк клауз, доступ к которому осуществляется через Bomar hatch размером 26-by-26 inch, а системы обмыва пресной и морской водой удобно расположены для быстрой и тщательной уборки палубы.

Швартовка в носовой части организована при помощи двух 12 inch нержавеющей кнехтов с защитными накладками от перетирания, в то время как бортовые проходы укомплектованы 12 inch кнехтами четвертной и трехчетвертной конфигурации, также защищенными от трения. Прочный носовой и бортовой поручень с центральной страховочной линией и калитками для посадки по левому и правому борту обеспечивает уверенную ограду периметра, а 12 inch обходные траверсы с защитными перилами и поручень вдоль рубки делают перемещение по яхте безопасным и комфортным. Площадка у рубки приглашает к отдыху: утопленная лежанка для загара с подушками и парой поручней создает уединенное место для расслабления, а VIP каюта выигрывает от Bomar opening escape hatch 28-by-28 inch, который дает естественный свет и служит аварийным выходом. Для точных маневров в стесненных условиях на правом борту предусмотрена выдвигающаяся боковая панель управления с рычагами сцепления и газа, кнопками запуска/остановки и органами управления носовым и кормовым подруливающими устройствами. Функциональные палубные фитинги включают заливные горловины для топлива и воды по левому и правому борту и приемный патрубок для опорожнения сточного бака (holding tank) на левом борту, а кормовая часть оснащена нержавеющей швартовными лебедками Lewmar с обоих бортов.

Флайбридж

На флайбридже вашей яхты тонированное закалённое стекло ветрового стекла надёжно защищает рулевой пост; за стеклом установлен 24-inch дворник с двумя скоростями и интегрированной системой омывания, а центральный рулевой пост укомплектован закрытым 24-inch рулевым колесом Destroyer style из нержавеющей стали и сиденьем компаньона Stidd с подлокотниками и подножкой в чехлах; в консоли рулевого поста

также встроены два углублённых держателя для напитков. Доступ на флайбридж осуществляется через раздвижной люк Lexan и распашную дверь на петлях, для удобства предусмотрена дополнительная розетка 110V GFI под водонепроницаемой крышкой. По левому борту в специальном шкафчике скрыт электрический барбекю гриль, по правому — L образный диван с мягкими подушками, под которым расположено место для хранения и который поставляется с защитным чехлом; всё это организовано вокруг столика из Corian для коктейлей и обеда на четыре персоны, высота которого 31 inches на пьедестале из нержавеющей стали. Флайбридж и лодочная палуба отделаны нескользящим стеклопластиком и обрамлены индивидуальными 1 1/2 inch полированными съёмными поручнями из нержавеющей стали со средней страховочной штангой. Практичные решения, элементы безопасности и отделки включают держатель спасательного круга из нержавеющей стали, дренажи носовой и кормовой частей палубы, держатель флагштока на свесе лодочной палубы и люк доступа 28 by 28 inch с кормовой палубы на лодочную палубу с вставкой Lexan от Bomar. Спуск и подъём тендера организованы 24V гидравлическим davit от Nautical Structures с электроповоротом и выдвигной стрелой, дополненным специальными упорами (кочками) для тендера и самим тендером.

Электроника флайбриджа

Флайбридж оборудован полноинтегрированной навигационной и пультовой системой, созданной для уверенного управления и точной эксплуатации: цифровой эхолот Simrad с сигнализацией и защитным чехлом и скоростной лаг Simrad также в защитном чехле обеспечивают ключевую информацию о глубине и скорости, а система Furuno NavNet с десятидюймовым монитором выполняет функции картплоттера, радара,

видеонаблюдения (CCTV) и графика глубин, также закрываемая собственным чехлом. Рулением и ориентированием судна служат 3,5 дюймовый магнитный компас Ritchie, автопилот Simrad AP и индикатор угла руля Simrad R135 с чехлом, а обзор и связь усилены прожектором ACR URP-102 и выделенной УКВ-радиостанцией. Маневрирование упрощено дистанционным управлением стабилизаторами и гидравлическими органами управления носовым и кормовым подруливающими устройствами с выключателем, а для четкой сигнализации установлены сдвоенные сигнальные гудки Kahlenburg. Управление двигателями выведено к штурвалу: органы запуска и остановки главных двигателей, электронные сцепления и дроссели MTU с синхронизатором и режимом малого хода, цифровой монитор состояния двигателей MTU под защитными чехлами, а также динамики с регулировкой громкости и продуманная палубная подсветка завершают элегантное и функциональное рабочее место.

Тендер

Этот 12 футовый надувной тендер с жёстким дном продуманно оснащён стропой для подъёма и надёжными ремнями крепления; его приводит в движение четырёхтактный подвесной мотор мощностью 60 hp с электростартером, системой power trim and tilt и фильтром сепаратором топлива/вода для уверенной работы. Центр консоль оформлена штурвалом из нержавеющей стали и тонированным ветровым стеклом, защищённым прочным поручнем, а наличие огнетушителя обеспечивает необходимую безопасность. Комфорт и удобство продуманы до деталей: переднее сиденье с мягкой обивкой скрывает место для хранения под ним, а тщательно обитое сиденье у штурвала имеет подушки, поддерживающую спинку и дополнительный отсек под сиденьем. При хранении на берегу тендер защищён полноразмерным чехлом, а

электропитание обеспечивает аккумулятор 12 V, размещённый в коробе с отключающим выключателем для аккуратного и надёжного управления питанием.

Пилотхаус

Пилотхаус судна объединяет широкий обзор и надёжную конструкцию: носовые окна толщиной половины дюйма защищены специальным чехлом для ветрового стекла и обслуживаются двухскоростными стеклоочистителями с омывателем (24V/39 1/2 inches). В центре расположен рулевой пост по центру с интегрированной картографической панелью и ящиками для карт, увенчанный рулём Edson с тиковым ободом диаметром 31 inch, а по левому и правому борту раздвижные двери с выдвигаемыми антимоскитными сетками обеспечивают лёгкий и безопасный выход на палубы. Рулевой и напарник сидят в креслах Stidd с подлокотниками и регулируемыми подножками, отделанных тем же материалом Ultra Leather, а поднятая встроенная диванная лавка в той же отделке с местом для хранения под сиденьем расположена напротив элегантного шестиместного обеденного стола из mahogany с сатиновым покрытием, расширяющейся вставкой и пылезащитной накладкой. Для комфорта и удобства предусмотрены встроенный электрический обогреватель 220V/750W, система обогрева ветрового стекла от запотевания, выход центрального пылесоса и мягкий ковёр в полу пилотхауса. Над головой потолочное оформление в стиле Whisper Wall с встраиваемыми светильниками на диммерах, интегрированные стереодинамики с регулятором громкости и аккордеонные шторы конфиденциальности от Hunter Douglass создают тёплую и располагающую атмосферу, при этом боковые окна пилотхауса и салона затемнены, имеют толщину 3/8 дюйма, а высота потолка 6 футов 7 дюймов усиливает ощущение простора.

Электроника рулевой рубки

В рулевой рубке установлено полноценное электрооборудование салонного уровня, созданное для бескомпромиссного управления и полной ситуационной осведомлённости: цифровой глубиномер Simrad с сигнализацией и лог Simrad дают базовые данные о глубине и скорости, а три NEC MultiSync 17-inch плоских дисплея — с возможностью гибкой конфигурации входных источников — чётко отображают карты и показания датчиков. Безопасность судна и обзор систем обеспечиваются системой видеонаблюдения Elbex EXS-142 с функцией панорамирования, контролирующей машинное отделение и транец, дальнейшее обнаружение предоставляет радар Furuno 64-mile с 4' open array. Навигация дополнительно поддерживается картографической системой C-Map и отдельным пакетом картографии Nobeltec с беспроводной клавиатурой и мышью, GPS Furuno с DGPS и приборами измерения ветра Simrad; всё это интегрировано в приборную панель рубки и дополнено MTU LED индикаторами двигателя. Удержание курса и связь реализованы через автопилот Simrad с подключаемым портативным пультом, радиостанцию ICOM VHF с двусторонней громкоговорящей связью и пятидюймовый магнитный компас Ritchie, а маневрированию помогают органы управления носовым и кормовым подруливающими устройствами с простыми переключателями вкл/выкл и резервное ручное сцепление двигателя с управлением дросселем для дополнительной надёжности. Для удобства экипажа и связи предусмотрены телефон-интерком Panasonic, бортовой компьютер с антенной Wave WiFi и спутниковое ТВ KVH, а также освещение рубки, включая картографическую лампу с красным фильтром; системы безопасности включают пять автоматических/ручных насосов откачки с выделенными накопительными насосами и улучшенную сигнализацию высокого уровня воды в машинном отделении, прожектор ACR URP 102 для ночных

операций и цифровые стабилизаторы Naiad Multi Sea II с увеличенными стабилизирующими поверхностями для гладкого хода.

Камбуз наверху

Камбуз на яхте, расположенный чуть позади пилотхауса, представляет собой кухню, готовую к работе: холодильник GE side-by-side из нержавеющей стали объёмом 22 cu. ft. с диспенсером воды и льда в дверце, кулинарный комплекс GE Profile из нержавеющей стали с четырёхконфорочной варочной панелью и конвекционной духовкой, а также встраиваемая микроволновая печь GE Spacemaker из нержавеющей стали. Ежедневная уборка упрощается благодаря посудомоечной машине KitchenAid из нержавеющей стали и соответствующему компактору для мусора KitchenAid, а двойная глубокая раковина из нержавеющей стали с измельчителем отходов дополнена смесителем Grohe с однорычажным управлением и выдвижным душем для точного контроля и удобства. Хранение продумано: под столешницей установлен Lazy Susan и выдвижные ящики, имеется достаточная вместимость в шкафчиках и ящиках под столешницей, а буфет с гранитной столешницей обеспечивает выделенное место для посуды и дополнительные выдвижные отделения. Потолочный вентиляционный люк со сеткой и затемняющей шторой позволяет регулировать свет и циркуляцию воздуха, а интерьер отделан благородной гранитной столешницей, тёплым покрытием Amtico с древесным рисунком и потолочным точечным освещением на диммерах, чтобы легко менять настроение от яркой рабочей подсветки до мягкой вечерней атмосферы.

Электрическая система

Спроектированная так, чтобы обеспечивать тихую и надёжную энергию

по всему судну, комплексная электрическая архитектура 12V/24V/110V/220V яхты сосредоточена вокруг двух генераторов Northern Lights: 20 kW, 1800 RPM с наработкой 1,150 часов, помещённого в шумоизоляционный кожух и оснащённого РТО, приводящим гидравлический носовой подруливающий механизм Naiad мощностью 25 hp, и 16 kW, 1800 RPM с наработкой 1,090 часов, также в шумоизоляции. Дополнительную акустическую и виброразвязку обеспечивают вторичные виброизоляционные опоры и глушители с водоотделителем на агрегатах, с выпуском под водой для ещё большего снижения шума. Управление энергопотреблением продуманное и удобное: 3,000 watt инвертор с интегрированным зарядным устройством и собственной панелью автоматов, изоляционный трансформатор с функциями boost и автоматическим отключением при низком напряжении, а также портовый и правобортный Glendinning Cablemasters для 75 foot, 50 amp береговых шнуров. Система аккумуляторов включает отдельные переключатели для каждого аккумулятора и параллельный выключатель аккумуляторов, поддерживаемые выделенными зарядными устройствами 24V 40 amp и 12V 20 amp, что обеспечивает надёжный пуск и питание бортовых потребителей. Распределение организовано логично: 24V панель автоматов в машинном отделении, 12V электронная панель автоматов в рулевой рубке и 24V электрическая панель автоматов в рулевой рубке с вольт и амперметрами, дополненные 120V/240V/инверторными панелями автоматов и отдельной панелью инвертора в основном салоне. Удобство и контроль подняты на высокий уровень благодаря дистанционным пускам генераторов с индикаторами температуры воды, напряжения, давления масла и счётчиками часов вместе с органами пуска/остановки, входу для кабельного TV/телефона на левом кормовом настиле, 30 amp входу на правом кормовом настиле и щитам автоматов по всему судну с подсвеченной маркировкой для лёгкой эксплуатации.

Механическое оборудование и машинное отделение

Двигательная установка яхты построена на MTU Series 60 мощностью 825 hp каждый, с примерно 1,250 моточасами и оснащена воздушными сепараторами; главные двигатели сопряжены с редукторами ZF, модель ZF 350A, с коэффициентом редукции 2.077:1. Топливная система детально продумана и защищена: основные двигатели обслуживаются двойными фильтрами Racor 1000 с переключающим клапаном и вакуумметром, генераторы имеют один Racor 500, а очистка топлива дополнена системой BADOR с дополнительным фильтром Racor 1000. Для удобства обслуживания предусмотрена автоматическая система смены масла Reverso 24V как для главных двигателей, так и для генераторов, а пожарная безопасность обеспечивается автоматической/ручной системой пожаротушения Fireboy FE 241. Впуск воздуха в машинное отделение защищён демистерами Delta T с нагнетателями 24V, а плавность хода гарантируют стабилизаторы Naiad 254 с улучшенными лопастями; насос стабилизаторов приводится в действие левым двигателем, тогда как правый двигатель снабжён насосом усилителя рулевого управления. Ходовая часть включает 2,5-дюймовые валы с безкапельными сальниками и запасными сальниками на валах, вращающие пятикрылые пропеллеры Nibral 31 x 37.5 inch, при этом имеется комплект запасных пропеллеров в подходящем размере. Топливо хранится в алюминиевых баках с покрытием Imron и контролируется как зрительными индикаторами, так и электрическими датчиками на нижней рулевой посту; автоматический кроссовер позволяет заправляться как от левого, так и от правого причала. Машинное отделение удобно организовано для сервиса и безопасности: дополнительная розетка 110V GFI с водонепроницаемой крышкой, смеситель с горячей и холодной пресной водой, рули с безкапельными

сальниками, водонепроницаемая дверь и потолочное освещение 24V — всё это при высоте потолка около пяти футов восемь дюймов. Дальние переходы поддерживает опреснитель Sea Recovery с автоматической промывкой пресной водой и УФ-фильтрацией. Домашние системы получили такое же внимание к деталям: водонагреватель 220V с теплообменником от двигателя обеспечивает 28 галлонов горячей воды, дополняемый накопительным баком на 10 галлонов и резервуаром пресной воды объёмом 285 галлонов из нержавеющей стали 316L. Горячая вода циркулирует через выделенный насос, система снабжается через причальный вход пресной воды с редукционным клапаном давления; обмывочные краны пресной водой расположены на носовой и кормовой палубах, на каждом выходе установлен запорный клапан. Основной пресноводный насос Headhunter 24V работает в паре с резервным Headhunter 24V, а на кормовой палубе предусмотрен душ с горячей и холодной водой. Санитария организована туалетами Headhunter струйного типа, сбрасывающими в накопительный бак из стеклопластика объёмом 125 галлонов с выходом для откачки на палубе по левому борту; дополнительно установлено электрическое морское сантехническое устройство в кубрике команды. Климатическая система обновлена в 2024–25 гг.: реверсивная схема с центральным холодильно-водяным агрегатом 60,000 BTU и системой Soft Start, управление через цифровые термостаты обеспечивает тихую и точную регулировку температуры по всей яхте.

Салон

Главный салон — это изысканная зона отдыха яхты, обрамлённая крупными тонированными окнами на уровне глаз, каждое толщиной 3/8 inch и оснащённое шторками для приватности, а стеклянная кормовая переборка открывается раздвижной дверью с выдвигной москитной

сеткой и шторами для уединения; тёплая облицовка из Sapela mahogany и ламбрекены из камфорного дерева обрамляют мягкий ковёр на звукопоглощающей подложке, а утончённый потолок с галогенными светильниками на диммере создаёт уютную, располагающую атмосферу. Удобный диван в форме буквы L с индивидуальными выдвижными ящиками для хранения обращён к электрическому поднимающемуся HiLo столу на рельсе с отделкой из камфоры и сатиновым блеском, ему сопутствуют авторские стулья с местами для хранения, отдельный столик и настольная лампа; круглогодичный комфорт обеспечивает встроенный электрический обогреватель 220V 750 watt, а связь на борту поддерживает телефон Panasonic, обслуживающий сотовую, стационарную, переговорную и спутниковую связи. В передней части переборки продуманно размещён wet bar с гранитной столешницей, в которой заподлицо установлена полированная раковина из нержавеющей стали и кран для холодной воды, дополненный льдогенератором U-Line со шпангоутной панелью в тон и индивидуальным охладителем для вина; рациональные решения для хранения включают выдвижные ящики для аксессуаров, отдельные отсеки для крепкого алкоголя и DVD, а также шкафы для хрусталя и стекла, причём точечный арт-подсвет для откидной панели телевизора с регулировкой яркости придаёт экспонатам или самому телевизору галерейное представление. Развлекательный центр завершает облик салона полнофункциональной системой домашнего кинотеатра: телевизор размещён в откидной панели консоли и работает в связке с DSS receiver, воспроизведение и звук обеспечивают DVD-плеер, AM/FM ресивер и ресивер surround sound, питающий систему объемных динамиков с сабвуфером, причём вся система удобно управляется одним пультом.

Кормовая палуба

Кормовая палуба устлана тиковой отделкой и оборудована заподлицо встроенным шкафчиком для хранения и интегрированным сиденьем с съёмными подушками и защитным чехлом; это же сиденье обеспечивает лёгкий доступ в помещение экипажа и машинное отделение. Приём пищи на открытом воздухе сосредоточен вокруг нестандартного тикового стола с сатинированной отделкой и собственным чехлом, установленного на полированных пьедесталах из нержавеющей стали и окружённого подходящими тиковыми креслами, а крытая боковая панель управления в кокпите даёт точное рулевое поведение благодаря отдельным органам управления носовым и кормовым подруливающими устройствами. Практичные удобства органично встроены в планировку и включают обмывку пресной водой, динамики с регулировкой громкости, потолочную камеру видеонаблюдения, индивидуальные направляющие для отбойников по левому и правому борту, ручной привод системы пожаротушения машинного отделения, катушки для кабелей с обеих сторон и прочные 15 дюймовые поручни из нержавеющей стали по бортам. Детская защитная калитка открывает проход на ступень для спуска в воду и на просторную платформу для купания шириной 5 футов ниже, до которой ведут две ступени с кормовой палубы, каждая проступь подсвечена светом палубной подсветки. Платформа оснащена съёмными нержавеющей поручнями европейского типа, 6 дюймовыми выдвижными нержавеющей кнехтами, отсеком для хранения под палубой, выделенным хранилищем для запасных гребных винтов, нержавеющей защитной накладкой по борту, трюмным насосом с автоматическим поплавковым выключателем и откидной нержавеющей лестницей для купания.

Каюта экипажа

Доступная непосредственно с сидений на кормовой палубе, каюта экипажа полностью кондиционирована с цифровым управлением климата и имеет высоту потолка 6' 5", что обеспечивает комфортную, стабильную по температуре атмосферу. Полированная лестница из нержавеющей стали со ступенями из тика и надежным поручнем ведет в тщательно оформленную жилую зону, где расположены две койки длиной 6' 6", каждая с местом для хранения под ней и индивидуальной лампой для чтения для личного уюта. Практичные удобства включают столешницу с мойкой из нержавеющей стали, смеситель с горячей и холодной водой и шкафчик под ней, а также отдельную стиральную машину и сушилку. Комфорт дополнительно обеспечивается встроенным электрическим обогревателем 220V мощностью 750-watt, а открывающийся иллюминатор и отдельный шкаф гарантируют хорошую вентиляцию и аккуратное хранение вещей.

Примечания брокера

GIGI — отличный пример популярной 65' Pacific Mariner, корпус №55 из 62 построенных, с последними обновлениями серии и многочисленными улучшениями, выполненными владельцем. С всего 1250 оригинальными моточасами и содержанием в состоянии Bristol, яхта предлагается по привлекательной цене и представляет выдающуюся ценность в сегменте 60'–70' Pilothouse Motoryacht, без накопившихся работ по техническому обслуживанию. Полностью готовая к немедленному выходу в море — просто возьмите багаж — GIGI наверняка будет быстро продана и подарит своим следующим владельцам многие годы безопасных, комфортных и роскошных путешествий.

Исключения

Тщательно составлен каталог оборудования и систем на борту яхты GIGI; тем не менее некоторые личные вещи останутся на борту. Если предмет прямо не указан в этой спецификации, он не включён в продажу и не перейдёт к новому владельцу при закрытии сделки. Полный перечень исключений будет представлен в момент продажи.

КОНТАКТЫ

Shestakov Yacht Sales — это брокерская компания, специализирующаяся на продаже и обслуживании яхт по всему миру. Компания предлагает услуги по покупке и продаже как новых, так и подержанных моторных яхт, парусных судов и роскошных супер и мега яхт. Они также предоставляют услуги по регистрации яхт, страхованию, техническому обслуживанию, подбору экипажа и организации чартеров в США, Канаде, Латинской Америке, Карибском бассейне, в Европе и на Багамах.

Основатель и ведущий брокер компании — Андрей Шестаков, лицензированный и сертифицированный специалист с обширным опытом в области морской инженерии и судостроения.

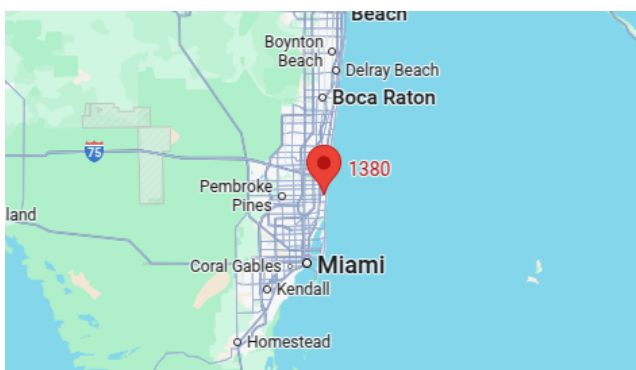
Компания имеет широкую сеть партнерств с крупными производителями яхт по всему миру и предоставляет услуги на нескольких языках, включая Русский, Украинский, Испанский и Английский. Офис компании расположен в Дания-Бич, штат Флорида, США.

Для получения дополнительной информации и просмотра доступных яхт вы можете посетить официальный сайт компании: <https://shestakovyachtsales.com/ru>

Контактная информация

Телефон: +1(954)274-4435 +7(918)465-66-44 **Email:** andrey@shestakovyachtsales.com

Адрес



1380 Weeping Willow Way, Hollywood,
Florida 33019