

PRIME TIME - VIKING



Производитель: [VIKING](#)

Длина по КВЛ: 65' 0" (19.81 m)

Год постройки: 2002

Ширина: 18' 0" (5.72 m)

Модель: 65 Enclosed Bridge

Макс. осадка: 19' 8" (6 m)

Цена: \$895,000 USD Может измениться.

Крейсерская скорость: 28 Knots (32.22 MPH)

[Полное описание смотрите на нашем сайте](#)

Локация: Charleston, United States

Макс. скорость: 34 Knots (39.13 MPH)

ОГЛАВЛЕНИЕ

ОПИСАНИЕ	3
СПЕЦИФИКАЦИИ	5
Основная информация	5
Размеры	5
Скорость, емкости и водоизмещение	6
Корпус и палуба	6
Двигатели	6
ГАЛЕРЕЯ	7
ДЕТАЛЬНОЕ ОПИСАНИЕ	24
КОНТАКТЫ	31

ОПИСАНИЕ

PRIME TIME, 2002 года, Viking 65' Sportfish, воплощает богатое наследие верфи, сочетая неукротимую производительность с изысканной элегантностью как в соревновательной рыбалке, так и в длительных переходах по большой воде. Движимая парой двигателей MTU 16V2000 M90 мощностью 1 800 л.с., она обеспечивает внушительную тягу при тихой, собранной ходовой, а её просторная 65 футовая платформа дарит обширную рабочую зону в кокпите для серьёзной ловли и комфорт для неспешной жизни на борту в пути. Этот закрытый рулевой пост в конвертируемом исполнении представляет собой идеальный синтез специализированного спортфишера и роскошной моторной яхты, приглашая как рыбаков, так и отдыхающих гостей наслаждаться одинаково высоким уровнем удобств на море.

Центральным элементом PRIME TIME является климатизированный закрытый рулевой пост с прилегающим салоном — всепогодный пост управления и зона отдыха, сохраняющая комфорт капитана, владельца и гостей при любых условиях. Ниже по палубам обновлённая планировка с четырьмя каютами и четырьмя санузлами повышает приватность и универсальность использования. Вход в главный салон расположен смещённой по правому борту дверью, что максимально увеличивает полезный внутренний объём. Слева расположена широкая U образная кушетка с глубоким отсеком для хранения, идеальным для снастей и снаряжения, а справа — электроцит, развлекательный центр, машина для прозрачного льда и изящная винтовая лестница на мостик. В носовой части — полностью укомплектованная камбузная зона с обеденной лавкой и вместительной кладовой, обеспечивающие автономность при дальних переходах. Ниже палубы правая сторона отведена под прачечную, а с левого борта — доступ для команды и в машинное

отделение. Размещения включают каюту владельца с собственной ванной слева, носовую VIP каюту с перекладной койкой и отдельным санузлом, а также обновлённую правую гостевую каюту с односпальной койкой и собственным санузлом — разумная и яхтенного класса конфигурация для серьёзной рыболовной платформы, одновременно служащей комфортным круизным судном.

Недавние вложения и сервисная история усиливают её статус готовой к немедленной эксплуатации. В 2023 году нанесено новое нескользящее покрытие палубы, в 2021 году выполнена окраска верхней части борта, а 3 000 часовое обслуживание MTU было завершено в 2019 году. Среди ключевого оборудования — опреснитель производительностью 700 галлонов в сутки (2018), деви́т Marquipt грузоподъёмностью 1 500 фунтов, мезанинные сиденья в кокпите (2020), измельчитель льда и тепловизионная система FLIR. Судовые работы в верфи в июне 2025 года добавили новые подводные светильники, трим табы Zipwake, косметические подкраски противообрастания, полировку корпуса и верхней части борта, а также подготовку под обработку PropSpeed, что последовало за комплексным обслуживанием в июне 2024 года, включавшим покраску киля, новые сальники вала, тонкую настройку гребных винтов, нанесение PropSpeed и полировку корпуса и верхней части борта. Для покупателя, ищущего завшивую Viking конвертируемую яхту, способную побеждать на дистанции и баловать гостей в обратном пути, PRIME TIME готова — в равной мере турнирный спорфишер, рыболовная яхта и элегантная моторная яхта для большой воды.

СПЕЦИФИКАЦИИ

Основная информация

Категория:

Моторные яхты

Год постройки:

2002

Подкатегория:

Катер для спортивной рыбалки

Страна:

United States

Модельный год:

2002

Размеры

Длина:

65' 0" (19.81 m)

Макс. осадка:

19' 8" (6 m)

Ширина:

18' 0" (5.72 m)

Скорость, емкости и водоизмещение

Крейсерская скорость:
28 Knots (32.22 MPH)

Запас воды:
360 Gallons

Макс. скорость:
34 Knots (39.13 MPH)

Запас топлива:
2000 Gallons

Водоизмещение:
82 Pounds

Корпусы палуба

Материал корпуса:
Fiberglass and Plastic Yachts

Проект корпуса:
N/A

Материал палубы:
Fiberglass

Интерьер:
N/A

Конфигурация корпуса:
N/A

Двигатели

Двигатели:
2

Тип двигателя:
Inboard

Производитель:
MTU

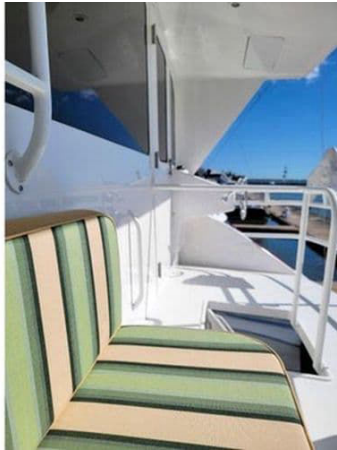
ГАЛЕРЕЯ

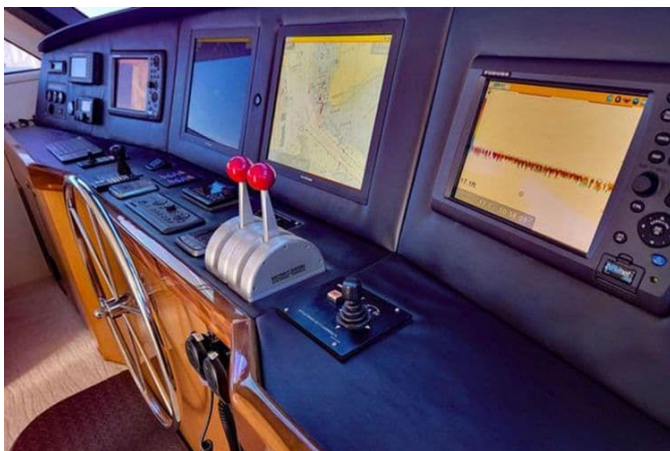












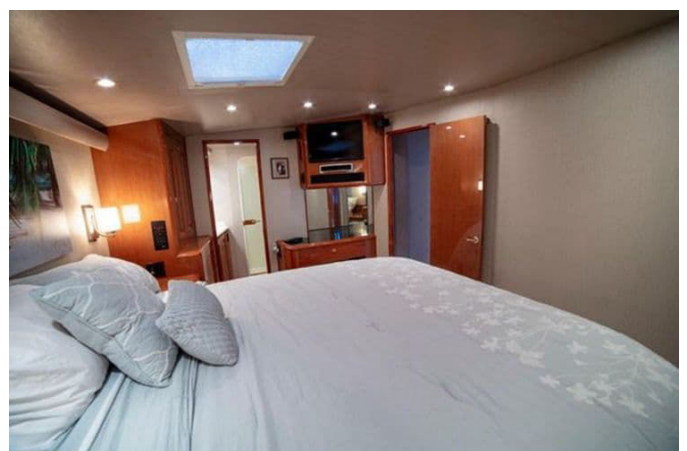






















ДЕТАЛЬНОЕ ОПИСАНИЕ

Описание

Viking 2002 года, модель 65' PRIME TIME, представляет собой образец мастерства верфи Viking: спортивная рыболовная яхта, которая сочетает в себе яростную силу двигателей MTU 16V2000 M90 — одну тысячу восемьсот лошадиных сил на сторону — с изяществом и шлифовкой настоящей роскошной круизной лодки. Ее шестьдесят пять футов обеспечивают объем и авторитет для погони за серьезной рыбой в открытом море, одновременно балуя гостей тихим комфортом синей воды, где производительность, дальность и утонченность идут рука об руку. Отличительная черта PRIME TIME — закрытый мостик с отдельным рулевым постом и дополнительным салоном, климат контролируется командно гостевое пространство, позволяющее капитану, владельцу и гостям наслаждаться каждой милей независимо от погоды. Внизу обновленная планировка с четырьмя каютами и четырьмя санузлами повышает приватность и универсальность. Вход в главный салон через смещенную вправо дверь, которая максимально использует внутреннее пространство, встречает вас просторным диваном в форме буквы U с глубоким отсеком для хранения под ним, идеальным для снастей и оборудования, тогда как справа расположены электрический щит, зона развлечений, льдогенератор и элегантная винтовая лестница, соединяющие форму и функцию. Впереди полностью оснащенная камбуз и столовая дополняются большой кладовой для длительных переходов. Под палубой правая сторона отведена под прачечную, а доступ в каюту команды и машинное отделение осуществляется через левый дверной проем для команды. Портовая мастер каюта имеет собственный санузел, форпиковая VIP каюта предлагает кроссовер 'йю и приватный санузел,

а обновленная правосторонняя гостевая каюта оснащена односпальной койкой со своим гостевым санузлом. Технические акценты PRIME TIME подтверждают ее родословную: новый противоскользящий настил в 2023 году и окрашенные борта в 2021 году; двигатели MTU 16V2000 M90 мощностью 1800 hp с проведенным трехтысячным обслуживанием в 2019 году; опреснитель воды производительностью 700 GPD установлен в 2018 году; кран davital Marquipt грузоподъемностью 1500 lb; добавленная mezzanine в 2020 году; льдодробилка для непрерывной рыболовной активности; и тепловизор FLIR, который удлиняет рабочий день и повышает эффективность. Последнее обслуживание демонстрирует внимательное содержание: новые подводные фонари 6/2025, новые траверсные балки Zipwake 6/2025, частичная обработка против обрастания 6/2025, Prep Speed 6/2025 и полировка корпуса и бортов 6/2025. В 6/2024 судно получило свежую покраску днища, новые сальники валов, настроенные гребные винты, Prop Speed и полную полировку корпуса и бортов. Все необходимое было продумано, обновлено или модернизировано, чтобы она могла выйти в следующий сезон, готовая впечатлять.

Дополнительные описания

Созданная для того, чтобы доминировать в кокпите, PRIME TIME встречает вас mezzanine зоной для сидения, с мягкой обивкой для долгих дней на рыбалке, расположенной на синтетическом тиковом настиле, который служит долго и выглядит вневременным. В центре внимания стоит кресло борцовская станция Release Marine из тика с ракетной планкой, по бокам которой расположены транецный живец бак/ящик для рыбы и льдогенератор Eskimo, обеспечивающий работу рыбного бака. Тройные штанги мачеты Rupp с электрическими катушками тизерами увеличивают размах снастей, в то время как шесть очистных держателей

для удилищ в фальшбортовых отливках и шесть держателей на борту держат каждое удилище в полной готовности. Четыре динамика под бортом кокпита и дополнительные динамики JL Audio создают звуковую дорожку, а подсветка под бортом задает настроение. Практичность проявляется в дверце в транце и откидном створе, морозильной камере для приманки, охлаждаемом боксе для напитков в кокпите, настилочном рыбном ящике с макератор насосом, клебер блоках по левому и правому борту, двенадцативольтовом питании под бортом, пресноводных и соленоводных обмывках, ящиках для снастей, газовых амортизаторах из нержавеющей стали на люках настила, поручне из нержавеющей стали при посадке, пяти отсеке для рыбы в настиле и чехле для кокпита, а также в чистом прямом доступе в машинное отделение. Войдя в салон, вы увидите L образный диван из состаренной кожаной отделки Laguna Sand с обширным хранением под ним, в паре с высокоглянцевым кофейным столом из тика с кедровым профилем и подходящим высокоглянцевым тиковым торцевым столиком с ящиками. Развлечения обеспечиваются легко: большой Panasonic LCD телевизор на механическом подъемнике с доступом к спутнику, акустика BOSE, корабельные латунные часы и барометр, а также новый ковровый настил. Порог из тика и голли у входной двери шепчет о традиции, а льдогенератор MAXX ICE и бар с верхней столешницей из оникс гранита и высокоглянцевым тиковым профилем — при сервисе двумя черными кожаными вращающимися табуретами — приглашают к расслабленным вечерам. Прямое и не прямое освещение моделирует атмосферу, а винтовая лестница поднимается к закрытому флайбриджу с архитектурной грацией. Камбуз — это кулинарная студия с отделкой из высокоглянцевого тика и столешницами из оникс гранита. Мойка American Standard является сердцем функционального набора приборов: варочная панель Kenmore с четырьмя конфорками, конвекционная печь Kenmore, микроволновая печь Sharp Carousel и посудомоечная машина

Кенmore поддерживаются холодильными и морозильными камерами Sub Zero под столешницей и форпиковой кладовой. Вентиляция осуществляется через вытяжной вентилятор, а пол из высокоглянцевых деревянных планок объединяет пространство. В 2023 году холододовая цепь была обновлена четырьмя новыми холодильниками, двумя новыми морозильниками и отдельным винным шкафом. Рядом столовая с U образной кожаной обивкой Laguna Sand с хранением под сиденьем, высокоглянцевый тиковый стол с покрытием из оникс гранита на тиковом пьедестале и основании, две большие шкафчика для хранения, радиостанция SEA 157 VHF и непрерывность высокоглянцевого планкового пола. Функциональный фойе включает прачечную Maytag справа, два шкафа для хранения и центральную пылесосную систему. Портовая мастер каюта предлагает поперечную островную койку с хранением под ней, высокоглянцевые тиковые тумбочки с хранением по обе стороны, две настольные лампы для чтения, двойные гардеробы с кедровой отделкой и зеркальными дверями во весь рост, а также высокоглянцевую тиковую тумбу с столешницей из оникс гранита и ящиками. Комфорт и развлечения обеспечиваются плоским экраном телевизора, JVC стерео CD/DVD плеером и классическими латунными часами и барометром, дизайнерскими тканевыми обоями, верхним люком с шторкой, подсветкой шнуром под кроватью, диммерным верхним освещением и системой отопления/кондиционирования Cruise Air с управлением SMX. Приватный доступ ведет в мастер санузел, где хранение белья за зеркальной дверью соседствует с полноценным душем с Rainhead и ручным душем, туалетом VacuFlush на пресной воде, вытяжным вентилятором, деревянным планковым полом, тумбой с гранитной столешницей и двустворчатым зеркалом, овальной раковиной с хранением под ней, подсветкой в душе, декоративными обоями, зеркальным потолком и аккуратным верхним освещением. Впереди VIP каюта организована с кроссоверными койками: квин коя по левому

борт с хранением под ней и односпальная по правому борту со шкафчиком для хранения внизу. Полки из высокоглянцевого тика, гардероб с кедровой отделкой, Toshiba плоский экран, акустика BOSE, дизайнерские обои, тиковая носовая переборка, верхний люк с шторкой и климат контроль Cruise Air с SMX завершают комплект, при этом есть приватный доступ в собственный санузел. Внутри гранитная раковина и столешница с шкафчиками внизу сочетаются с зеркальным аптечным шкафом, VacuFlush пресноводным туалетом, душем с автоматическим уровнем слива, подсветкой в душе, вытяжным вентилятором, деревянным планковым полом, зеркальным потолком и дизайнерскими обоями. Правосторонняя гостевая каюта обеспечивает односпальную койку с хранением под ней, Toshiba телевизор, гардероб с кедровой отделкой и местом для хранения, лампу для чтения, верхний люк с шторкой, климат контроль Cruise Air с SMX и прямой доступ в собственный санузел. Этот гостевой санузел зеркально повторяет высококлассную отделку VIP: гранитная раковина и столешница с шкафчиками, зеркальный аптечный шкаф, VacuFlush пресноводный туалет, душ с автоматическим уровнем слива, деревянный планковый пол, зеркальный потолок, вытяжной вентилятор, складывающаяся дверь в душ, подсветка в душе, дизайнерские обои и гибкость доступа как дневного санузла. Каюта экипажа добавляет койки верхнюю и нижнюю с выдвижным хранением, гардероб с кедровой отделкой, верхнее освещение, Samsung плоский экран, акустику BOSE, Cruise Air с SMX, дверь в машинное отделение и приватный вход в санузел экипажа, в котором установлена овальная раковина с тумбой, зеркальный аптечный шкаф, VacuFlush пресноводный туалет, складывающаяся дверь в душ, душ со встроенным автоматическим насосом и вытяжной вентилятор. Закрытый мостик, до которого ведет внутренняя лестница, приглашает на L образный диван Laguna Sand и высокогляnceвый тиковый кофейный стол. Естественный свет проникает через верхний люк с шторкой, бар с

мойкой, холодильником и Toshiba телевизором, а BOSE колонки, установленные в задних углах, поддерживают беседу на ковровом настиле. За штурвалом центрированное рулевое управление располагает капитана в кресле Stidd из кожи, по сторонам которого две двойные компаньонные кресла Stidd. Электронные органы управления, компас и джойстик носового буксира находятся под рукой, а индикаторы и органы управления MTU обеспечивают точную обратную связь. Два больших прожектора венчают хардтоп, а система сигнализации Moritz следит бесшумно. Электроника экспедиционного уровня: два Furuno BB NavNet 3D двенадцатидюймовых многофункциональных дисплея, инфракрасная камера FLIR Navigator, автопилот Simrad, видеосистема Elbex, два ICOM M504 VHF радиостанции у штурвала, спутниковое телевидение KVH M& dome, два Raymarine многофункциональных дисплея, шестифутовая открытая антенна радар Furuno, прожектор ACR RCL 600 и два девятнадцатидюймовых экрана Nauticomp, интегрированных в сеть Furuno BB NavNet 3D. Сзади палуба моста готовит снасти: на задней периле установлена семиудильная ракета планка, порошково покрашенная лестница и поручень к мосту, а также верхняя коробка для тизер катушек, загруженная катушками Miya Epoch CX6. Контроли кокпита, направленные назад и вперед, с кнопкой носового буксира, автопилотом Simrad, компасом Ritchie, задней скамьей с подушками, центральным риггером, камерой Elbex, фонарями распылителями и порошково покрашенной лестницей на хардтоп завершают турнирный командный пост. На носу надежный носовой поручень обрамляет прочное якорное оснащение и тендерное решение: AB Nautilus 11'1" 2011 года с двигателем Evinrude мощностью 40 hp, обслуживаемый краном Marquipt грузоподъемностью 1500 lb с гидравлическим подъемом и поворотом. Внизу машинное отделение продумано до мелочей: два двигателя MTU 16V 2000 мощностью 1800 hp с трехтысячным обслуживанием, выполненным в 2019 году, генератор

Onan 21.5 kW с 3600 мото часами и генератор Onan 27.5 kW с 3600 мото часами, двойные Racor фильтры и датчики у входа, опреснитель Aqua Whisper Sea Recovery 400 gallon, полки над обоими генераторами, система смены масла, вакуумные топливные насосы, воздухообменные корпуса Delta T, топливный полировщик Alpha Laval, дополнительная возможность первичного подкачивания топлива, выдувные вентиляторы машинного отделения, выключатели аккумуляторов, вторичные топливные фильтры Racor, Marine Cruise Air кондиционирование и отопление, системы Charles ISO Boost по порту и starboard, камеры в машинном отделении, система пожаротушения Sea Fire, органы запуска/остановки главных двигателей, два зарядных устройства Newmar и льдогенератор Eskimo для рыбного ящика. Воздушная магистраль от компрессора машинного отделения к пристанной утилит коробке в кокпите добавляет удобство обслуживания. Это машинное отделение, созданное для надежности, доступа и мореходности без компромиссов.

КОНТАКТЫ

Shestakov Yacht Sales — это брокерская компания, специализирующаяся на продаже и обслуживании яхт по всему миру. Компания предлагает услуги по покупке и продаже как новых, так и подержанных моторных яхт, парусных судов и роскошных супер и мега яхт. Они также предоставляют услуги по регистрации яхт, страхованию, техническому обслуживанию, подбору экипажа и организации чартеров в США, Канаде, Латинской Америке, Карибском бассейне, в Европе и на Багамах.

Основатель и ведущий брокер компании — Андрей Шестаков, лицензированный и сертифицированный специалист с обширным опытом в области морской инженерии и судостроения.

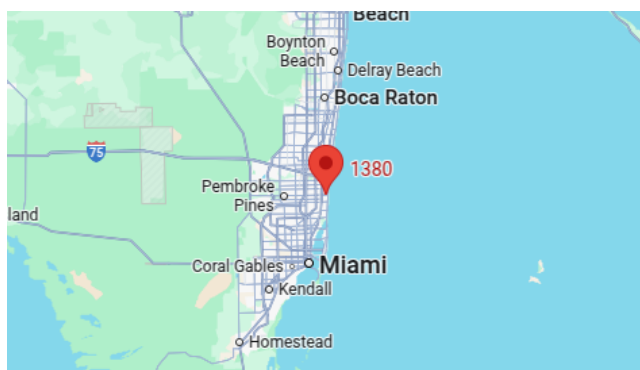
Компания имеет широкую сеть партнерств с крупными производителями яхт по всему миру и предоставляет услуги на нескольких языках, включая Русский, Украинский, Испанский и Английский. Офис компании расположен в Дания-Бич, штат Флорида, США.

Для получения дополнительной информации и просмотра доступных яхт вы можете посетить официальный сайт компании: <https://shestakovyachtsales.com/ru>

Контактная информация

Телефон: +1(954)274-4435 +7(918)465-66-44 **Email:** andrey@shestakovyachtsales.com

Адрес



1380 Weeping Willow Way, Hollywood,
Florida 33019