



SHESTAKOV

Yacht Sales

VIKA - PRINCESS



Производитель: [PRINCESS](#)

Длина по КВЛ: 65' 0" (19.81 m)

Год постройки: 2025

Ширина: 16' 0" (5.11 m)

Модель: F65

Макс. осадка: 17' 6" (5.33 m)

Цена: \$4,495,000 USD Может измениться.

Крейсерская скорость: 26 Knots (29.92 MPH)

[Полное описание смотрите на нашем сайте](#)

Локация: Fort Lauderdale, United States

Макс. скорость: 36 Knots (41.43 MPH)

Если вы хотите купить яхту **VIKA - PRINCESS** или вам нужна помощь в ответах на любые вопросы, касающиеся покупки, продажи или аренды яхты, позвоните по телефону **+1(954)274-4435** или нажмите здесь <https://shestakovyachtsales.com>

ОГЛАВЛЕНИЕ

ОПИСАНИЕ	3
СПЕЦИФИКАЦИИ	5
Основная информация	5
Размеры	5
Скорость, емкости и водоизмещение	5
Размещение	5
Корпус и палуба	6
Двигатели	6
ГАЛЕРЕЯ	7
ДЕТАЛЬНОЕ ОПИСАНИЕ	15
КОНТАКТЫ	20

ОПИСАНИЕ

Vika — Princess F65 (2025)

Изысканная, практически новая моторная яхта Princess F65 2025 года — судно с уплаченными таможенными пошлинами и регистрацией под флагом США (американская комплектация, без дополнительных тарифов). Построена по спецификации для рынка США, выполнена в премиум классе и эксплуатировалась под управлением капитана: внимательный уход и продуманная укомплектовка сохраняют яхту в идеальном состоянии.

Недавно прошла полное сервисное обслуживание и свежий период на верфи — полностью готова к немедленному выходу в круиз. Очень низкие моточасы и действующие заводские гарантии на двигатели и ключевые системы обеспечивают дополнительное спокойствие владельцу.

Интерьер предусматривает гибкую планировку: четыре каюты и три санузла, в кормовой части расположена отдельная каюта экипажа на две койки. Высококачественная отделка в сатиновом орехе (Walnut), V образный ореховый настил в камбузе и изящные столешницы Carrera White по всему судну создают атмосферу сдержанной роскоши и комфорта.

Ключевые преимущества:

Модель: Princess F65 — флайбридж моторная яхта премиум класса

Год: 2025, американская комплектация, регистрация под флагом США

Таможенные формальности выполнены; без дополнительных тарифов

Эксплуатация под управлением капитана, очень низкие моточасы

Заводские гарантии на двигатели и ключевые системы в силе

Недавнее сервисное обслуживание и верфевой период — готова к выходу

в море

Планировка: 4 каюты / 3 санузла + кормовая каюта экипажа (2 койки)

Элитная отделка: сатиновый орех, V образный настил в камбузе, столешницы Carrera White

Vika — идеальный выбор для тех, кто ищет готовую к эксплуатации, тщательно содержанную моторную яхту класса люкс с американской регистрацией и премиальной отделкой.

СПЕЦИФИКАЦИИ

Основная информация

Модельный год:
2025

Страна:
United States

Год постройки:
2025

Размеры

Длина:
65' 0" (19.81 m)

Макс. осадка:
17' 6" (5.33 m)

Ширина:
16' 0" (5.11 m)

Скорость, емкости и водоизмещение

Крейсерская скорость:
26 Knots (29.92 MPH)

Запас воды:
212 Gallons

Макс. скорость:
36 Knots (41.43 MPH)

Запас топлива:
1083 Gallons

Размещение

Санузлы всего:
3

Койки экипажа:
1

Корпус и палуба

Материал корпуса:

Fiberglass and Plastic Yachts

Проект корпуса:

Princess Yachts

Материал палубы:

Fiberglass

Интерьер:

Princess Yachts

Конфигурация корпуса:

N/A

Двигатели

Двигатели:

2

Тип двигателя:

Inboard

Производитель:

MAN

Тип топлива:

Diesel

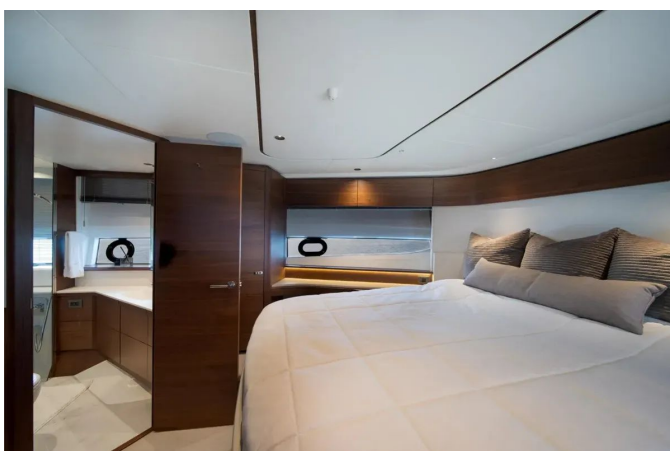
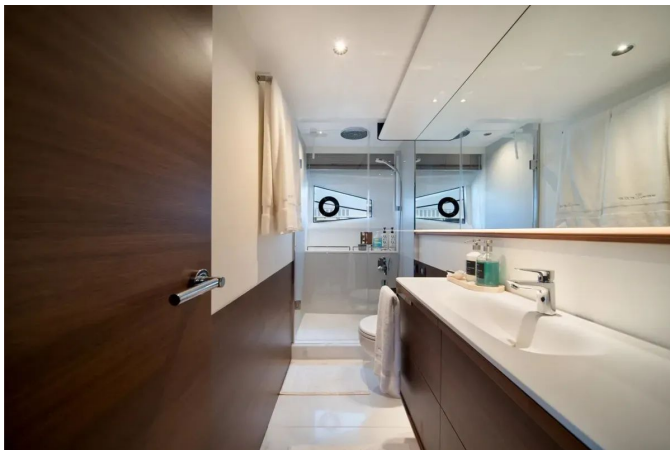
ГАЛЕРЕЯ

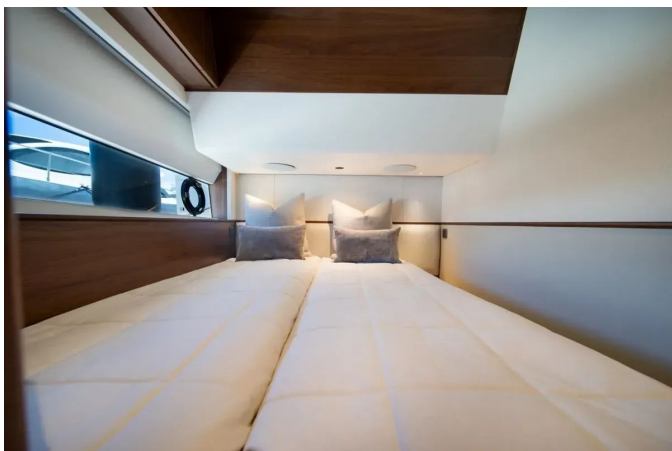
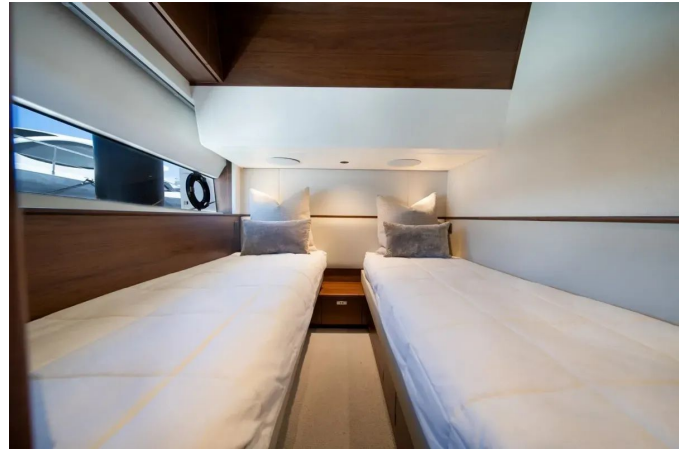




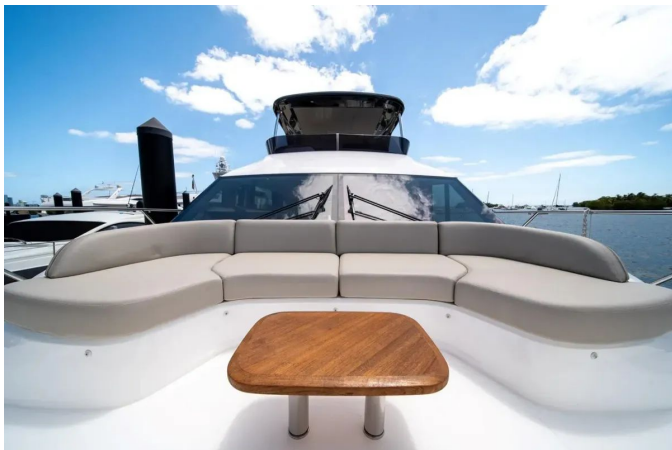












ДЕТАЛЬНОЕ ОПИСАНИЕ

Период в верфи — апрель 2026

В ходе визита в верфь в апреле 2026 года яхта прошла комплексную внешнюю программу: было выполнено новое покрытие днища и нанесён Prop speed, проведена полная восковая полировка и детальная обработка внешних поверхностей, а также тщательная очистка и восстановление тиковых палуб для возвращения их в первозданное состояние. В дополнение к этим работам главные двигатели были обслужены в марте 2026 при 100 часовом сервисном интервале в рамках гарантийного обслуживания, аналогично генератор прошёл гарантийное обслуживание в марте 2026.

Опции и усовершенствования, добавленные владельцем

Выбранные владельцем дополнения делают пребывание на борту ещё более совершенным: Williams Jet Tender 345 облегчает переходы на берег и превращает каждую водную прогулку в настоящее удовольствие, спутниковая служба Starlink обеспечивает надёжное высокоскоростное подключение далеко за горизонтом, система фильтрации воды Spot Zero обеспечивает чистую питьевую воду по требованию по всей яхте, а система дистанционного управления Yacht Controller даёт точность управления на кончиках пальцев для уверенного маневрирования в стеснённых условиях.

Опции, добавленные на заводе (судно по спецификации США)

По стандартам США эта яхта поставляется с заводским пакетом Allure, который аккуратно сочетает утончённые акценты в окраске, стёганые кресла у штурвала, расширенное тиковое оформление и продуманную световую схему. Управляемость и комфорт выдержаны на уровне истинной изысканности благодаря стабилизаторам Sleipner с функцией работы на нулевой скорости, подруливающим устройствам носа и кормы с переменной скоростью и посту швартовки на кормовой палубе, а гидравлическая платформа обеспечивает беспрепятственный спуск тендера и удобный выход к воде. Для размещения и обслуживания предусмотрена каюта экипажа с двумя койками и VIP-каюта на правом борту с электрическими раздвижными койками; системы судна управляются системой ElectroSea Clearline, подпитываемой мощным генератором 21.5 kW и аккумуляторной батареей AGM, а навигация сосредоточена вокруг электроники Garmin серии 8616. Связь и развлечения развиты комплексно: Wi-Fi и Starlink, Bluetooth по всему судну и обновлённая аудиосистема Naim. Наружная жизнь на борту усилена электрическим солнцезащитным тентом на флайбридже, ледогенератором и электрическим грилем, носовой тент защищает тиковый стол на передней палубе и холодильный бокс, а съёмная карбоновая душевая штанга с подключением на кормовой палубе обеспечивает универсальное ополаскивание. Вечером пространство озаряют шесть подводных фонарей Lumishore, качество воздуха в интерьере гарантирует система очистки Yachtsafe, обслуживающая шесть помещений, а повседневный комфорт поддерживают отдельные стиральная машина и сушилка.

Салон и интерьер

В обрамлении просторных панорамных окон салона и увенчанное фирменным обтекающим лобовым стеклом яхты, внутреннее

пространство кажется лёгким и близко связанным с морем. Просторный U образный диван в сочетании с дополнительными местами для отдыха образует элегантный центр общения, идеальный для бесед и расслабления. Ореховая мебель с сатиновым финишем придаёт тёплую и утончённую атмосферу, а напольное покрытие из ореха с V образными канавками проходит через камбуз и кормовую обеденную зону и может быть продолжено в салоне, создавая единое эстетическое решение. Сдержанное скрытое светодиодное акцентное освещение тонко подчёркивает столярные элементы, а предлагаемый пакет улучшенного внутреннего освещения ещё больше утончает атмосферу и повышает функциональность по всему судну.

Камбуз

Расположенный в кормовой части яхты, чтобы связать кокпит с салоном, камбуз создаёт единое пространство, идеально подходящее для непринуждённого приёма гостей. Столешницы из материала Carrara White solid surface дарят отполированную, прочную поверхность для приготовления пищи, а узкая посудомоечная машина на девять комплектов тихо и эффективно занимается уборкой. Встроенный измельчитель пищевых отходов упрощает подготовку блюд, а электроприводная выдвижная кладовая и отсек для хранения поднимаются по нажатию кнопки, позволяя аккуратно и незаметно расположить провизию. Отдельный барный прилавок в кокпите переносит обслуживание на палубу, обеспечивая плавный переход между интерьером и внешней зоной.

Размещение

Оптимизированная для бесшумных переходов и спокойной роскоши, эта

яхта предлагает конфигурацию с четырьмя каютами и тремя санузлами, ключевой точкой которой является полноширинная каюта владельца в средней части судна, где сейф аккуратно встроен в гардероб. Носовая VIP-каюта приветствует почётных гостей, а дополнительные места обеспечивают бортовые гостевые каюты на левом и правом борту, причём правая оснащена электрической выдвижной койкой, позволяющей гибко менять спальные места по необходимости. На главной палубе выдвижной стол дополняет сиденье рядом с рулевой, создавая уединённое пространство для ужина или беседы, а сатинированная отделка из ореха наполняет интерьер тёплым современным тоном. Практичные удобства включают стиральную и сушильную машины на борту для длительных переходов, а в кормовой части размещена каюта экипажа с двумя односпальными койками, собственной системой кондиционирования и отдельным санузлом, чтобы профессиональная команда чувствовала себя комфортно и автономно.

Флайбридж

Созданный для полноценной жизни на открытом воздухе, флайбридж представляет собой просторную открытую зону для общения, где комфортные сиденья и отдельные шезлонги создают атмосферу умиротворённого отдыха. Щедрая обеденная зона задаёт структуру пространства, а длинная скамья для спутников у рулевого поста позволяет гостям оставаться в центре событий, всё это расположено на палубе флайбриджа, настланной тиком, что подчёркивает изящное мастерство отделки яхты. Кормовая солнечная лежанка приглашает к неспешным дням под электрически управляемым кормовым тентом, который раскладывается по нажатию кнопки, а продуманно оборудованный мокрый бар с грилем, мойкой и льдогенератором делает приём гостей лёгким и непринуждённым. Звучание создают

водонепроницаемые колонки JL Audio, а уверенную навигацию за постом флайбриджа обеспечивают дисплеи Garmin, дающие ясную и интуитивно понятную информацию с первого взгляда.

Палуба

Иконический стиль Princess модели F65 сочетается с продуманными палубными зонами, создавая яхту, одинаково подходящую как для приёмов, так и для длительных круизов, начиная с носовой зоны отдыха с регулируемыми шезлонгами и кофейным столиком из тика, закреплённым на палубном креплении. Бортовые ворота упрощают посадку на борт, а сиденья в кокпите под защитными чехлами обеспечивают комфорт и лёгкость ухода между выходами в море. Обновлённая наружная обивка усиливает тактильную роскошь и износостойкость, а расширенный пакет наружного освещения продлевает вечернюю атмосферу. Продуманные детали, такие как тиковые накладки на кромках ступеней, придают премиальное ощущение под ногами, а отделка барной зоны и пульта кокпита в цвете Oyster Grey создаёт современный, изящный контраст общей палитре.

КОНТАКТЫ

Shestakov Yacht Sales — это брокерская компания, специализирующаяся на продаже и обслуживании яхт по всему миру. Компания предлагает услуги по покупке и продаже как новых, так и подержанных моторных яхт, парусных судов и роскошных супер и мега яхт. Они также предоставляют услуги по регистрации яхт, страхованию, техническому обслуживанию, подбору экипажа и организации чартеров в США, Канаде, Латинской Америке, Карибском бассейне, в Европе и на Багамах.

Основатель и ведущий брокер компании — Андрей Шестаков, лицензированный и сертифицированный специалист с обширным опытом в области морской инженерии и судостроения.

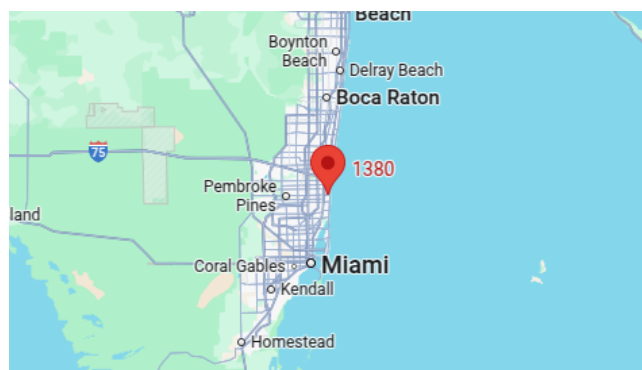
Компания имеет широкую сеть партнерств с крупными производителями яхт по всему миру и предоставляет услуги на нескольких языках, включая Русский, Украинский, Испанский и Английский. Офис компании расположен в Дания-Бич, штат Флорида, США.

Для получения дополнительной информации и просмотра доступных яхт вы можете посетить официальный сайт компании: <https://shestakovyachtsales.com/ru>

Контактная информация

Телефон: +1(954)274-4435 +7(918)465-66-44 **Email:** andrey@shestakovyachtsales.com

Адрес



1380 Weeping Willow Way, Hollywood,
Florida 33019