

ENTERPRISE - SWIFTSHIPS



Производитель:

[SWIFTSHIPS](#)

Год постройки:

1983

Модель:

Charter Boat

Цена:

[См. на сайте](#)

Локация:

Newport, United States

Макс. скорость:

15 Knots (17.26 MPH)

Длина по КВЛ:

65' 0" (19.81 mm)

Ширина:

17' 0" (5.18 mm)

Мин. осадка:

16' 5" (5 mm)

Макс. осадка:

19' 8" (6 mm)

Крейсерская скорость:

12 Knots (13.81 MPH)

ОГЛАВЛЕНИЕ

Описание 6

Спецификации 7

 Основная информация 7

 Размеры 7

 Скорость, емкости и вес 7

 Размещение 8

 Корпус и палуба 8

Галерея 9

Контакты 17

ОПИСАНИЕ

1983 Swiftships Чартерная Яхта

Представляем C/V Enterprise: Ваша Идеальная Чартерная Яхта

Год постройки: 1983

Цена: \$599,000

Обзор:

Добро пожаловать на борт легендарной C/V Enterprise, проверенного временем шедевра морского мастерства, готового к новым захватывающим путешествиям.

Основные характеристики:

Надежность: Оснащенная двумя двигателями 12V-71TI Detroit Diesel, C/V Enterprise обеспечивает мощное и надежное функционирование, гарантируя плавные путешествия для вас и ваших гостей.

Комфорт: Просторные каюты, современные удобства и системы климат-контроля создают роскошную и уютную атмосферу для длительных чартеров.

Безопасность: Утвержденные USCG меры безопасности, включая надувные спасательные плоты, аварийные маяки и системы пожаротушения, обеспечивают максимальную безопасность всех на борту.

Универсальность: Будь то прибрежные воды или открытое море, C/V Enterprise подходит для разнообразных чартерных приключений, от рыбалки до экскурсионных туров.

Навигация: Современные электронные и навигационные устройства, такие как радары, картплоттеры и УКВ-радиостанции, обеспечивают точную навигацию и спокойствие на протяжении всего путешествия.

Коммерческий потенциал: Благодаря просторной планировке, надежным

механическим системам и сертификации USCG, C/V Enterprise предлагает отличную возможность для коммерческих чартерных операций, представляя собой прибыльное предприятие для опытных операторов.

Технические характеристики:

Тип: Двойной винтовой - Сварной алюминиевый полупланирующий корпус

Навигационные воды: Тихоокеанское побережье и внутренние воды

Длина: 54.2 фута

Ширина: 17.0 футов

Водоизмещение: 62 тонны

Глубина: 6.5 фута

Осадка: Около 6 футов

Чистый тоннаж: 50 тонн

Электроника:

Радиостанция Standard Horizon Matrix GX2000 DSC VHF

Громкоговоритель Standard Horizon mH 3000 с AIS

Радар, картплоттер, эхолот Garmin 8612 XSV

Два устройства Garmin 1243 Radar, Chartplotter, Sounder

Радиостанция Cobra 29NW LTD CB

Радиостанция Garmin 215 DSC VHF с AIS

Радиостанция Sea 222 SSB

Радиостанция Furuno 1503 SSB и спутниковый телефон Globalstar G2 (будет установлен)

Персональный компьютер с программным обеспечением TimeZero для картплоттинга

Навигационные огни

Механические особенности:

Два двигателя 12V-71TI Detroit Diesel

Двухтактные турбодизельные двигатели с охлаждением через теплообменник и воздушным запуском

Мощность: 550 л.с. каждый при 1800 об/мин

Трансмиссия Twin Disc 5114 SC с редукцией 2.04 к 1

Компас Wagner 6"

Гидравлическое рулевое управление с двумя постами

Топливный бак: 750 галлонов (алюминиевый)

Алюминиевый бак для сточных вод: 400 галлонов

Гидравлический масляный бак: 18 галлонов

Алюминиевый крабовый давит и 12-крабовый блок

Дополнительные особенности:

Надувной спасательный плот с SOLAS IBA Hammerlock Hydrostatic Release

ACR Категория 1 406 MHz EPIRB

Аптечка первой помощи

Набор сигнальных ракет для открытого моря

Ручные вентиляционные заслонки в машинном отделении

Аварийное отключение топлива

Система пожаротушения с выбросом CO2

Огнетушители ABC в различных отсеках

Утвержденные USCG поручни для экскурсий

Различные сигналы тревоги для высокого уровня воды, низкого давления масла, высокой температуры охлаждающей жидкости и т.д.

Комфорт и удобства:

Микроволновая печь (Emerson и Rivaf)

Морозильная камера (Black and Decker)

Новый холодильник/морозильник Whirlpool

Кондиционер на окне (Rivaf)

Отопление и кондиционирование Rheem в каютах

Напыляемая пена для шумоизоляции

Электропитание и системы:

Вспомогательный двигатель Northern Lights M30C3F

Генератор 30-КВт, 120/240-В переменного тока, однофазный

Батареи 72-В постоянного тока для морского использования

Система питания 120/240-В переменного тока с главным распределительным щитом

Система аварийного резервного питания в рулевой рубке

Новые электрические панели Blue Seas AC/DC

Светодиодное освещение на крыше рулевой рубки

Исследуйте возможность приобрести эту исключительную яхту, которая сейчас находится в продаже, и отправляйтесь в собственные морские приключения.

СПЕЦИФИКАЦИИ

Основная информация

Категория: Моторные яхты	Подкатегория: Коммерческое или промысловое судно
Модельный год: 1983	Год постройки: 1983
Страна: United States	

Размеры

Длина: 65' 0" (19.81 mm)	Мин. осадка: 16' 5" (5 mm)
Ширина: 17	Макс. осадка: 19' 8" (19.685 mm)

Скорость, емкости и водоизмещение

Крейсерская скорость: 12 Knots (13.81 MPH)	Дальность хода (крейс.): 0 Kts.
Макс. скорость: 15 Knots (17.26 MPH)	Дальность хода (макс.): 0 Kts.
Водоизмещение: 47 Pounds	Запас воды: 500 Gallons.
Бак сточных вод: 0 Gallons	Запас топлива: 2000 Gallons

Размещение

Каюты всего:

—

Спальные места:

—

Спальных мест:

6

Санузлы всего:

2

Каюты экипажа:

2

Койки экипажа:

4

Санузлы экипажа:

—

Корпус и палуба

Материал корпуса:

Aluminum Yachts

Материал палубы:

Aluminum

Конфигурация корпуса:

Deep Vee

Проект корпуса:

SWIFTSHIPS

Интерьер:

N/A

Двигатели

Двигатели:

2

Производитель:

Detroit Diesel

Тип двигателя:

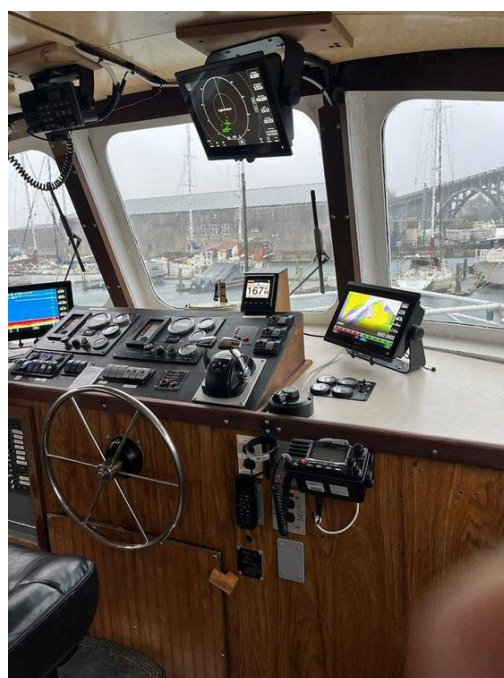
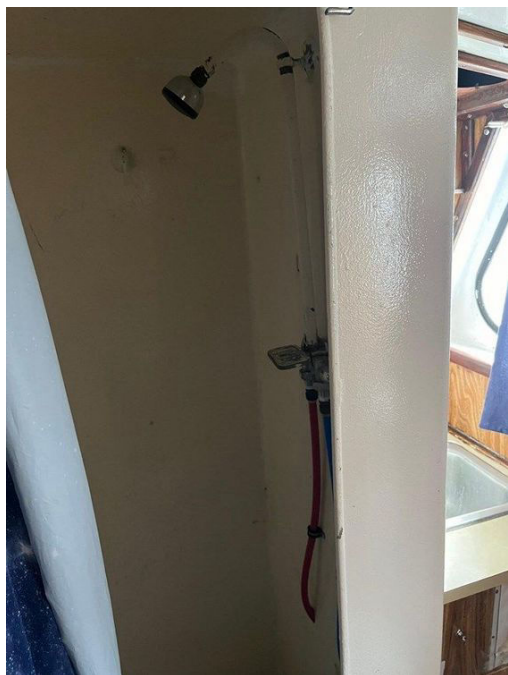
Inboard

Тип топлива:

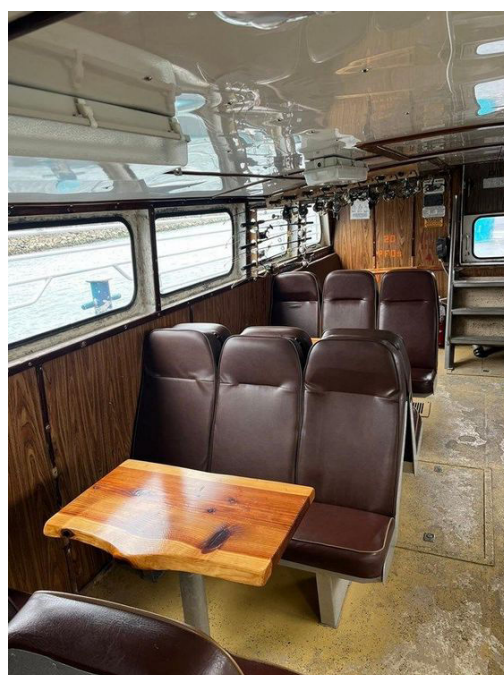
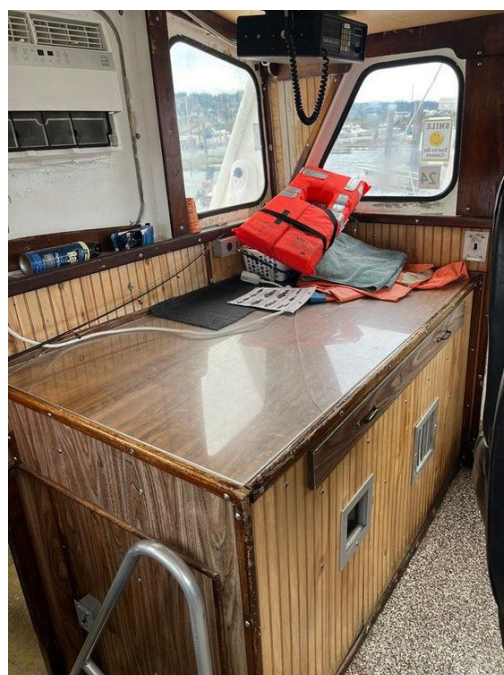
Diesel

ГАЛЕРЕЯ

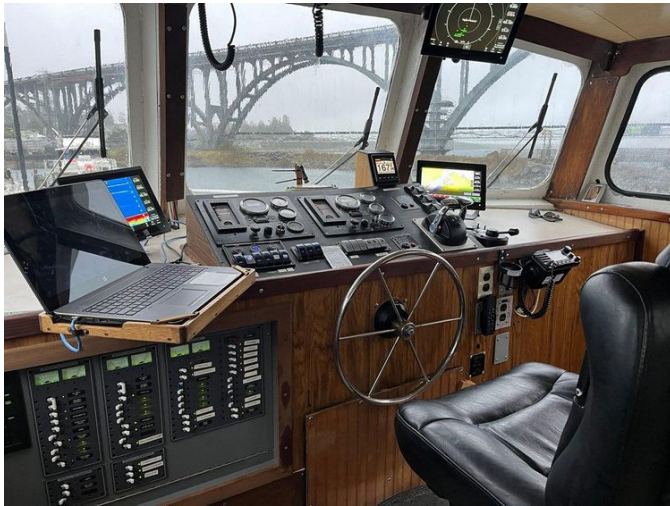


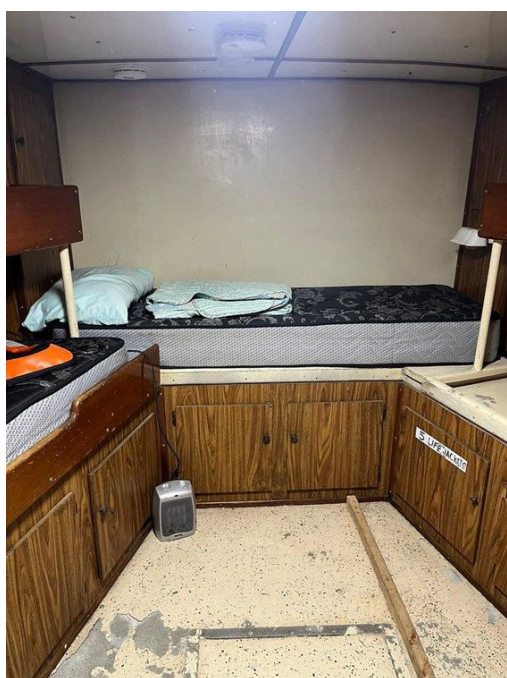
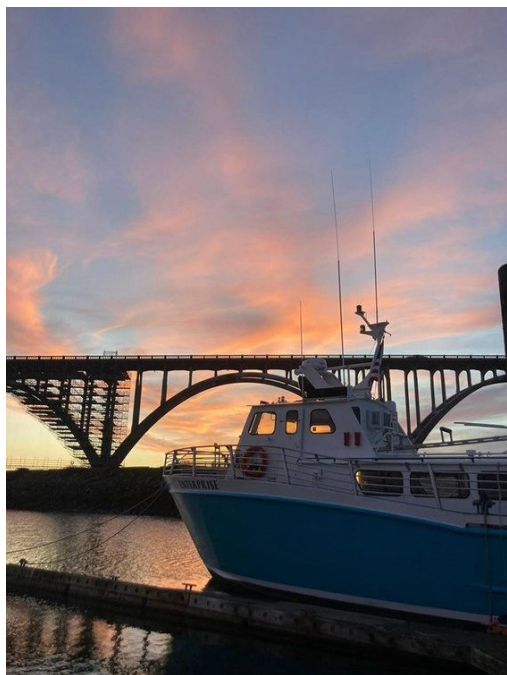














КОНТАКТЫ

Shestakov Yacht Sales — это брокерская компания, специализирующаяся на продаже и обслуживании яхт по всему миру. Компания предлагает услуги по покупке и продаже как новых, так и подержанных моторных яхт, парусных судов и роскошных супер и мега яхт. Они также предоставляют услуги по регистрации яхт, страхованию, техническому обслуживанию, подбору экипажа и организации чартеров в США, Канаде, Латинской Америке, Карибском бассейне, в Европе и на Багамах.

Основатель и ведущий брокер компании — Андрей Шестаков, лицензированный и сертифицированный специалист с обширным опытом в области морской инженерии и судостроения.

Компания имеет широкую сеть партнерств с крупными производителями яхт по всему миру и предоставляет услуги на нескольких языках, включая Русский, Украинский, Испанский и Английский. Офис компании расположен в Дания-Бич, штат Флорида, США.

Для получения дополнительной информации и просмотра доступных яхт вы можете посетить официальный сайт компании: <https://shestakovyachtsales.com/ru>

Контактная информация

Телефон: +1(954)274-4435 +7(918)465-66-44 **Email:** andrey@shestakovyachtsales.com

Адрес



Harbour Towne Marina, 850 NE 3rd St,
STE 213,
Dania, FL 33004