

BK ONE - PRINCESS



Производитель: [PRINCESS](#)

Длина по КВЛ: 66' 0" (20.12 m)

Год постройки: 2022

Ширина: 16' 0" (4.88 m)

Модель: S66

Макс. осадка: 13' 1" (4 m)

Цена: \$3,173,782.2 USD Может измениться.

Крейсерская скорость: 32 Knots (36.83 MPH)

[Полное описание смотрите на нашем сайте](#)

Локация: Denia, Spain

Макс. скорость: 38 Knots (43.73 MPH)

ОГЛАВЛЕНИЕ

ОПИСАНИЕ	3
СПЕЦИФИКАЦИИ	6
Основная информация	6
Размеры	6
Скорость, емкости и водоизмещение	6
Размещение	7
Корпус и палуба	7
Двигатели	7
ГАЛЕРЕЯ	8
ДЕТАЛЬНОЕ ОПИСАНИЕ	24
КОНТАКТЫ	26

ОПИСАНИЕ

Представленная в по настоящему безупречном состоянии и с исключительно малым наработанным ресурсом двигателей, эта спортбридж моторная яхта Princess S66 — редкая возможность приобрести индивидуально дооснащённую, полностью готовую к выходу роскошную моторную яхту для динамичных переходов и утончённого отдыха на воде. Доступна для осмотра в любое время. Оснащённая парой MAN V12 по 1 400 л.с. каждый, S66 легко выходит на глиссирование, уверенно держит крейсерскую скорость 32 км/ч и развивает до 38 км/ч, а внушительный запас хода в 400 миль делает дальние путешествия комфортными и простыми. Швартовка джойстиком и электрический якорный шпиль повышают удобство управления, планировка рассчитана на до 8 гостей в 4 каютах, при этом три санузла обеспечивают приватность и комфорт на каждом маршруте.

Созданная для взыскательного яхтсмена, эта S66 получила расширенную спецификацию, в числе которой — апгрейд до генератора ONAN 19 кВт для избыточного запаса бортовой мощности, электрическая трансформация в двуспальную кровать в правобортной каюте и второе спальное место в каюте экипажа; сама каюта экипажа продуманно укомплектована отдельными WC, душем и умывальником. Точная манёвренность обеспечена носовым и кормовым подруливателями с переменной скоростью и функцией бокового удержания (hold lateral), а пост управления серьёзно обновлён четырьмя Raymarine AXIOM XL16 для кристально чёткой навигации. Ходовая комфортность на высоте благодаря гиростабилизатору Seakeeper NG9, автономность повышает опреснитель AC PRO COMPACT 300 л/ч. Современный Yacht Controller Maximo MAN CAN (2023) с джойстиком, шлюзом Side Power и стационарной зарядной станцией добавляет интуитивное дистанционное

управление, а реверсивный кондиционер поддерживает идеальный климат в салоне, каютах, каюте экипажа и санузлах.

Для гибкого управления и швартовки предусмотрен третий пост в кокпите с дублированием управления двигателями и якорным шпилем, дополненный двумя кормовыми электрическими швартовными лебёдками и долговечными AGM аккумуляторами. Детали комфорта повсюду: подогреваемые полотенцесушители в носовом и мидель санузлах, а также 32" HD LED телевизор с Fusion MS RA670 (Bluetooth) и DVD плеером в носовой каюте. За связь и безопасность отвечает AIS транспондер Raymarine класса B, а жизнь на открытом воздухе выводят на новый уровень бимини тент графитового цвета с интегрированной атмосферной подсветкой и электрогидроприводом, спутниковая антенна TV6 с куполом, гидравлическая купальная платформа и дистанционно управляемый гидравлический пассарель. Любителям солнца и тени понравятся электрический сдвижной люк и электрический кормовой тент, а якорное оборудование усилено дополнительными 20 м цепи — всего 80 м.

Безошибочное мастерство и стиль проявляются в интерьере из шпона Silver Oak (сатин), двух мобильных пуфах для салона, столовой зоны или кокпита и тике, уложенном на боковых палубах, носовой палубе и проходах. Востребованный Allure Pack усиливает атмосферу: подводная подсветка кормы и бортов, дополнительная декоративная иллюминация, консоль в цвете Oyster, внешний бар, улучшенная спинка кокпитного дивана, тиковые подступёнки и фирменная обивка Design Studio — всё это подчёркивает современную эстетику sportfly данной спортбридж яхты.

Завершает набор «turn key» предложение включённый в цену тендер Williams 325 (2022) со 100 часами, а полная история обслуживания доступна по запросу. Для тех, кто ищет быструю, элегантную и

всесторонне укомплектованную роскошную яхту категории Princess sportbridge, эта S66 задаёт эталон уравновешенности, возможностей и безупречной отделки.

СПЕЦИФИКАЦИИ

Основная информация

Модельный год:
2022

Страна:
Spain

Год постройки:
2022

Размеры

Длина:
66' 0" (20.12 m)

Макс. осадка:
13' 1" (4 m)

Ширина:
16' 0" (4.88 m)

Скорость, емкости и водоизмещение

Крейсерская скорость:
32 Knots (36.83 MPH)

Запас воды:
230.62 Gallons

Макс. скорость:
38 Knots (43.73 MPH)

Запас топлива:
1083.1 Gallons

Размещение

Спальных мест:

6

Каюты экипажа:

1

Санузлы всего:

3

Койки экипажа:

1

Корпус и палуба

Материал корпуса:

Fiberglass and Plastic Yachts

Проект корпуса:

N/A

Материал палубы:

Fiberglass

Интерьер:

Olesinski Design

Конфигурация корпуса:

Monohull

Двигатели

Двигатели:

2

Тип двигателя:

Inboard

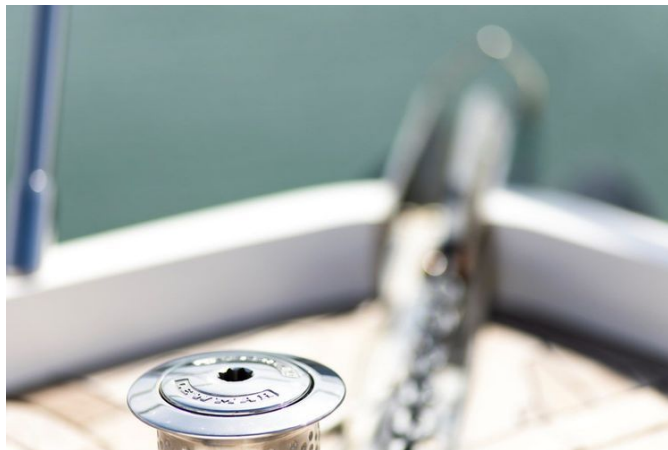
Производитель:

MAN

Тип топлива:

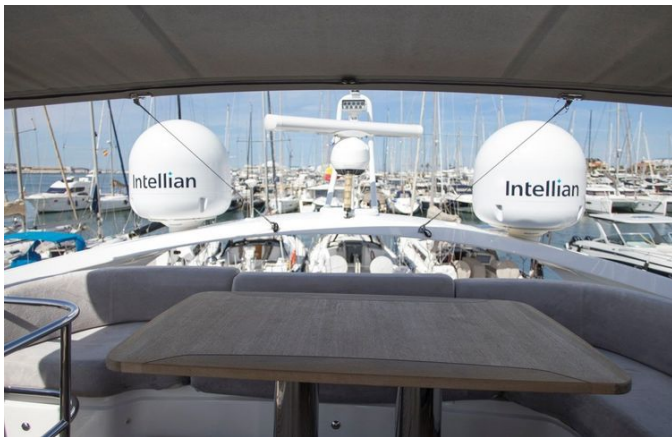
Diesel

ГАЛЕРЕЯ

















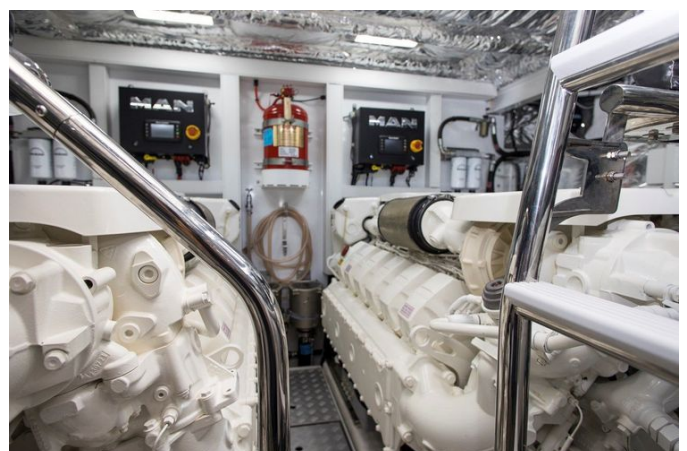
















ДЕТАЛЬНОЕ ОПИСАНИЕ

Princess S66

Яхта оснащена двумя двигателями MAN V12 мощностью по 1400 hp каждый, что даёт уверенность в плавании при крейсерской скорости 32 km/h и максимальной скорости корпуса 38 km/h, идеально сочетая азарт проходки и уравновешенную управляемость. Запас хода 400 miles приглашает к дальним переходам, а планировка рассчитана на восемь гостей в четырёх каютах с тремя санузлами, гармонично сочетая общие зоны и приватные убежища. Управление делает швартовку и маневрирование простыми и интуитивными благодаря джойстику, подруливающим устройствам носом и кормой с регулировкой скорости и функцией удержания вбок (hold-lateral), а третий пост управления в кокпите предоставляет непосредственный контроль двигателей и якорной лебёдки. Навигация и мониторинг возведены в ранг удобства четырьмя мультифункциональными дисплеями Raymarine Axiom XL16 и транспондером Raymarine Class B AIS, а современная система Yacht Controller Maximo MAN-CAN 2023 года объединяет джойстик, шлюз Side Power и фиксированную зарядную док-станцию для бесшовного дистанционного управления. На якоре и в море гироскопический стабилизатор Seakeeper NG9 обеспечивает выдающийся комфорт, а более мощный генератор Onan 19 kW вместо 13.5 kW и аккумуляторы AGM вместо стандартных гарантируют надёжную длительную автономность. Электрическая якорная лебёдка и две электрические кормовые швартовые лебёдки упрощают работу на палубе. Для комфортной жизни на борту установлена реверсивная система кондиционирования в салоне, каютах, помещениях экипажа и санузлах. Носовая каюта оснащена 32" HD LED-телевизором с Fusion MS-RA670 Bluetooth и DVD-проигрывателем, а

подогреваемые полотенцесушители в носовой и средней ваннах придают атмосферу бутик-отеля. Внутренняя мебель выполнена с сатиновой отделкой Silver Oak, два переносных пуфа гибко служат в салоне, обеденной зоне или кокпите, а спальные места продуманы гибко: правая каюта имеет электрическую трансформацию в двуспальную кровать, в каюте экипажа предусмотрены отдельный санузел, душ и умывальник, а также второе спальное место. Жизнь на открытом воздухе отделана с чувством стиля: бимини угольного серого цвета с интегрированной атмосферной подсветкой и электро-гидравлическим приводом, электрический сдвижной люк наполняет главный салон естественным светом, а электрический кормовой солнцезащитный тент мгновенно создаёт комфорт. Практичные роскоши включают гидравлическую плавательную платформу и дистанционно управляемую гидравлическую пассереллу для удобного обращения с тендером и выхода на берег, тик на бортовых проходах, носовой палубе и настилах для надёжного сцепления и элегантности, а дополнительные 20 м якорной цепи доводят запас до 80 м. Опреснитель AC PRO COMPACT производит 300 L per hour для длительных стоянок, а антенна и купол Satellite TV6 сохраняют связь и развлечения. Пакет Allure Pack усиливает выразительность и атмосферу судна: кормовые и бортовые подводные фонари, атмосферная подсветка, окраска консоли Oyster, внешний бар, спинка кокпита, тиковая подножка и обивка Design Studio. В комплект также входит тендер Williams 325 2022 года с 100 моточасами, подчёркивая готовность S66 подарить высший уровень роскоши и ходовых качеств с первой минуты на борту.

КОНТАКТЫ

Shestakov Yacht Sales — это брокерская компания, специализирующаяся на продаже и обслуживании яхт по всему миру. Компания предлагает услуги по покупке и продаже как новых, так и подержанных моторных яхт, парусных судов и роскошных супер и мега яхт. Они также предоставляют услуги по регистрации яхт, страхованию, техническому обслуживанию, подбору экипажа и организации чартеров в США, Канаде, Латинской Америке, Карибском бассейне, в Европе и на Багамах.

Основатель и ведущий брокер компании — Андрей Шестаков, лицензированный и сертифицированный специалист с обширным опытом в области морской инженерии и судостроения.

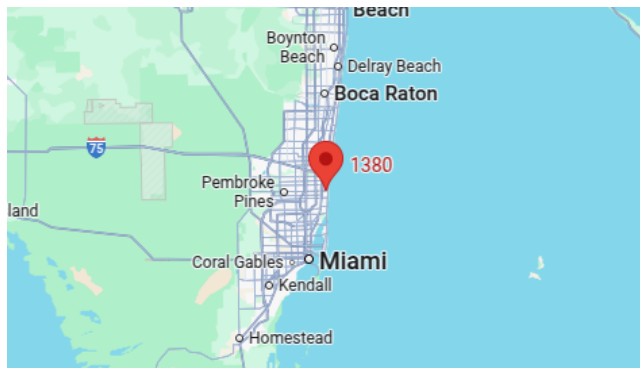
Компания имеет широкую сеть партнерств с крупными производителями яхт по всему миру и предоставляет услуги на нескольких языках, включая Русский, Украинский, Испанский и Английский. Офис компании расположен в Дания-Бич, штат Флорида, США.

Для получения дополнительной информации и просмотра доступных яхт вы можете посетить официальный сайт компании: <https://shestakovyachtsales.com/ru>

Контактная информация

Телефон: +1(954)274-4435 +7(918)465-66-44 **Email:** andrey@shestakovyachtsales.com

Адрес



1380 Weeping Willow Way, Hollywood,
Florida 33019