

1979 CUSTOM LONGLINETENDERCRABBER - CUSTOM



Производитель:

[CUSTOM](#)

Год постройки:

1979

Модель:

LonglineTenderCrabber

Цена:

[См. на сайте](#)

Локация:

Anchorage, United States

Макс. скорость:

0 Knots (0 MPH)

Длина по КВЛ:

66' 0" (20.12 mm)

Ширина:

19' 0" (5.79 mm)

Мин. осадка:

- (0 mm)

Макс. осадка:

26' 3" (8 mm)

Крейсерская скорость:

9 Knots (10.36 MPH)

ОГЛАВЛЕНИЕ

Описание	5
Спецификации	6
Основная информация	6
Размеры	6
Скорость, емкости и вес	6
Размещение	7
Корпус и палуба	7
Галерея	8
Контакты	12

ОПИСАНИЕ

1979 Custom Longline/Tender/Crabber

Представляем вашему вниманию уникальную 66-футовую коммерческую рыболовную яхту, доступную для продажи. Владелец этого судна является Говард Маки. Стальная яхта с корпусом "whaleback" идеально подходит для различных видов рыболовной деятельности, включая ловлю крабов, длиннолинейный лов и тендеринг. Оснащенная мощным дизельным двигателем, эта яхта — отличная возможность для тех, кто хочет купить яхту в текущем местоположении судна.

Тендерный контракт:

Эта яхта для продажи имеет впечатляющий тендерный контракт в Бристольском заливе. Для получения подробной информации, пожалуйста, свяжитесь с нами. Она оснащена насосом transvac для улучшения тендерных возможностей.

ТИП СУДНА:

66-футовая стальная длиннолинейная/тендерная/крабовая яхта

ГЛАВНЫЙ ДВИГАТЕЛЬ:

Марка/Модель: K19 Cummins

Часы работы: 22,000 часов

ГЕНЕРАТОРЫ:

45 кВт генератор John Deere Часы работы: 35,000 часов

65 кВт генератор John Deere Часы работы: 0 часов (НОВЫЙ)

ОХЛАЖДЕННАЯ МОРСКАЯ ВОДА (RSW):

Вместимость: 26 тонн Cold Seas RSW

Год: Новый в 2022

ДЛИННОЛИНЕЙНОЕ ОБОРУДОВАНИЕ:

Включает: Дом для длиннолинейного лова

24-дюймовый длиннолинейный тягач Kolestrand

Управление Morse

100 комплектов почти нового длиннолинейного оборудования

ЯКОРЯ:

Количество: 16 якорей

КРАБОВЫЕ ЛОВУШКИ И ГРУНТОВАЯ ЛИНИЯ:

300 7мм ловушек

300 ловушек для крабов Dungy

4-дверная трилогия (новая в 2022)

РЫБОЛОВНАЯ ВМЕСТИМОСТЬ:

Вмещает 110,000 лососей

СПЕЦИФИКАЦИИ ДВИГАТЕЛЯ:

Марка/Модель: Cummins KTA19; 500 л.с.

Тип: Дизельный, рядный 6-цилиндровый, четырехтактный, с турбонаддувом и промежуточным охлаждением

Часы на тахометре: 12,539 часов (установлен новый в 2000)

Выхлоп: Сухой; вертикальная труба из нержавеющей стали; хорошо изолирована

Охлаждение: Кильное охлаждение

Трансмиссия: Twin Disc MG 516; соотношение 4.5 : 1

Привод: 54-дюймовый x 40-дюймовый бронзовый четырехлопастной винт Coolidge, с запасным 56-дюймовым x 40-дюймовым бронзовым винтом

ДОПОЛНИТЕЛЬНЫЕ ДЕТАЛИ:

ТИП СУДНА: Коммерческая рыболовная яхта

МОЩНОСТЬ: Один дизельный двигатель с винтом

ТИП КОРПУСА: Стальной корпус "whaleback"

ВЛАДЕЛЕЦ: Говард Маки

ПОРТ ПРИПИСКИ: Кордова, Аляска

ВОДЫ НАВИГАЦИИ: От Кетчикана, Аляска до пролива Унимака, Аляска, включая залив Аляска

МЕСТО СТРОИТЕЛЬСТВА: Форт-Брэгг, Калифорния

ГОД ПОСТРОЙКИ: 1979

ВМЕСТИМОСТЬ: 83 брутто / 57 нетто

ОБЩАЯ ДЛИНА: 66 футов

РЕГИСТРИРОВАННАЯ ДЛИНА: 59.8 футов

ШИРИНА: 19 футов

ГЛУБИНА: 9.7 футов

ОСАДКА: Около 8 футов

КРУИЗНАЯ СКОРОСТЬ: 9 узлов при 1600 об/мин

РАСХОД ТОПЛИВА: 10 галлонов в час при круизе

Эта продажа яхты представляет собой уникальную возможность приобрести универсальное и хорошо оснащенное рыболовное судно. Идеально подходит для тех, кто интересуется продажей яхт в текущем местоположении судна, эта яхта обещает как роскошь, так и функциональность на открытом море.

СПЕЦИФИКАЦИИ

Основная информация

Категория: Моторные яхты	Подкатегория:
Модельный год: 1979	Год постройки: 1979
Страна: United States	

Размеры

Длина: 66' 0" (20.12 mm)	Мин. осадка: - (0 mm)
Ширина: 19	Макс. осадка: 26' 3" (26.247 mm)

Скорость, емкости и водоизмещение

Крейсерская скорость: 9 Knots (10.36 MPH)	Дальность хода (крейс.): 0 Kts.
Макс. скорость: 0 Knots (0 MPH)	Дальность хода (макс.): 0 Kts.
Водоизмещение: 0 Pounds	Запас воды: 0 Gallons.
Бак сточных вод: 0 Gallons	Запас топлива: 0 Gallons

Размещение

Каюты всего:

—

Спальные места:

—

Спальных мест:

0

Санузлы всего:

0

Каюты экипажа:

0

Койки экипажа:

0

Санузлы экипажа:

—

Корпус и палуба

Материал корпуса:

Steel Yachts

Материал палубы:

Steel

Конфигурация корпуса:

N/A

Проект корпуса:

N/A

Интерьер:

N/A

Двигатели

Двигатели:

1

Производитель:

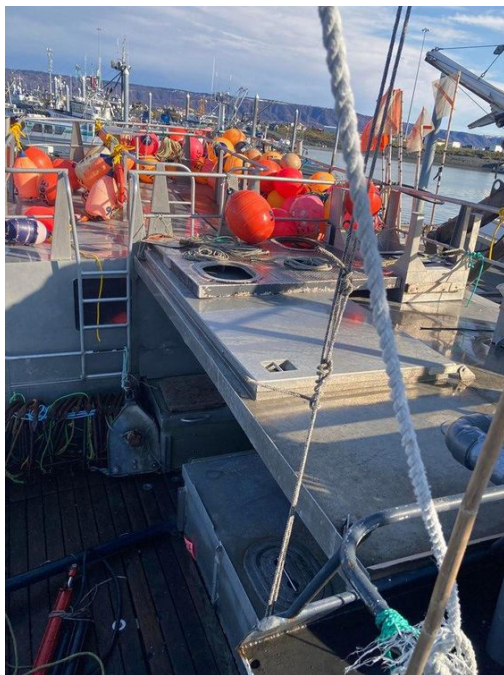
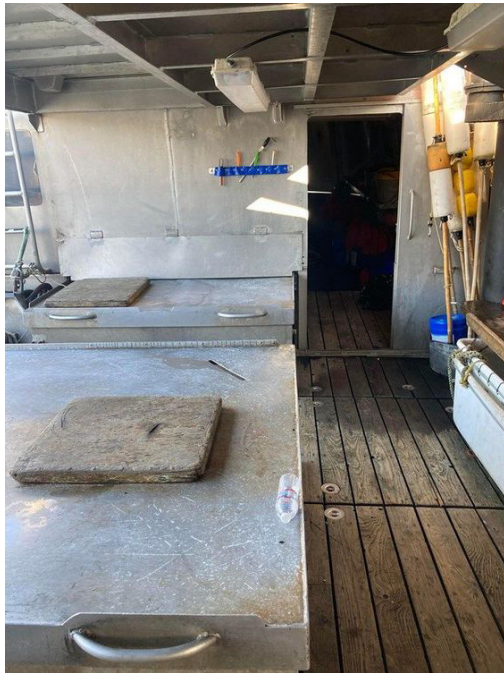
Cummins

Тип двигателя:

Тип топлива:

Diesel

ГАЛЕРЕЯ









КОНТАКТЫ

Shestakov Yacht Sales — это брокерская компания, специализирующаяся на продаже и обслуживании яхт по всему миру. Компания предлагает услуги по покупке и продаже как новых, так и подержанных моторных яхт, парусных судов и роскошных супер и мега яхт. Они также предоставляют услуги по регистрации яхт, страхованию, техническому обслуживанию, подбору экипажа и организации чартеров в США, Канаде, Латинской Америке, Карибском бассейне, в Европе и на Багамах.

Основатель и ведущий брокер компании — Андрей Шестаков, лицензированный и сертифицированный специалист с обширным опытом в области морской инженерии и судостроения.

Компания имеет широкую сеть партнерств с крупными производителями яхт по всему миру и предоставляет услуги на нескольких языках, включая Русский, Украинский, Испанский и Английский. Офис компании расположен в Дания-Бич, штат Флорида, США.

Для получения дополнительной информации и просмотра доступных яхт вы можете посетить официальный сайт компании: <https://shestakovyachtsales.com/ru>

Контактная информация

Телефон: +1(954)274-4435 +7(918)465-66-44 **Email:** andrey@shestakovyachtsales.com

Адрес



Harbour Towne Marina, 850 NE 3rd St,
STE 213,
Dania, FL 33004