



SHESTAKOV

Yacht Sales

LIQUID ASSET - AZIMUT YACHTS



Производитель: [Azimut Yachts](#)

Длина по КВЛ: 66' 0" (20.12 m)

Год постройки: 2020

Ширина: 17' 0" (5.18 m)

Модель: Flybridge

Макс. осадка: 17' 3" (5.25 m)

Цена: \$1,700,000 USD Может измениться.

Крейсерская скорость: 28 Knots (32.22 MPH)

[Полное описание смотрите на нашем сайте](#)

Локация: Fort Lauderdale, United States

Макс. скорость: 32 Knots (36.83 MPH)

Если вы хотите купить яхту **LIQUID ASSET - AZIMUT YACHTS** или вам нужна помощь в ответах на любые вопросы, касающиеся покупки, продажи или аренды яхты, позвоните по телефону **+1(954)274-4435** или нажмите здесь <https://shestakovyachtsales.com>

ОГЛАВЛЕНИЕ

ОПИСАНИЕ	3
СПЕЦИФИКАЦИИ	4
Основная информация	4
Размеры	4
Скорость, емкости и водоизмещение	4
Размещение	4
Корпус и палуба	5
Двигатели	5
ГАЛЕРЕЯ	6
ДЕТАЛЬНОЕ ОПИСАНИЕ	12
КОНТАКТЫ	19

ОПИСАНИЕ

Azimut 66 Flybridge 2020 года — LIQUID ASSET — бережно содержанная моторная яхта класса люкс, которая объединяет грациозные линии, мощную ходовую часть и продуманные улучшения. Просторный флайбридж и семейная планировка, рассчитанная на размещение до восьми гостей в четырёх каютах, создают идеальные условия для элегантных приёмов и уединённого отдыха.

Ключевые особенности:

Seakeeper 16 для исключительной стабилизации на стоянке и в движении — комфорт и уверенность при дальних переходах.

Яхтенный контроллер (yacht controller) для интуитивного и безопасного маневрирования в марине и ограниченных пространствах.

Гарантия Brunswick Passport Premier действует до декабря 2026 года, что добавляет дополнительную защиту владельцу.

Комплект водных развлечений: паддлборды, вейкборд, скёрфборд и надувной остров — всё для беззаботных дней на воде.

Недавно выполнено сервисное обслуживание при отметке 1000 моточасов, подготовив судно к следующим плаваниям.

Пошлины США уплачены — яхта готова к немедленной эксплуатации.

LIQUID ASSET — яхта «под ключ», сочетающая повседневный комфорт и возможности для серьёзных морских путешествий, готова отправиться в новый круиз уже сегодня.

СПЕЦИФИКАЦИИ

Основная информация

Модельный год:
2020

Страна:
United States

Год постройки:
2020

Размеры

Длина:
66' 0" (20.12 m)

Макс. осадка:
17' 3" (5.25 m)

Ширина:
17' 0" (5.18 m)

Скорость, емкости и водоизмещение

Крейсерская скорость:
28 Knots (32.22 MPH)

Запас воды:
264 Gallons

Макс. скорость:
32 Knots (36.83 MPH)

Запас топлива:
1030 Gallons

Размещение

Санузлы всего:
3

Корпус и палуба

Материал корпуса:

Fiberglass and Plastic Yachts

Проект корпуса:

N/A

Материал палубы:

Fiberglass

Интерьер:

N/A

Конфигурация корпуса:

N/A

Двигатели

Двигатели:

2

Тип двигателя:

Inboard

Производитель:

CAT

Тип топлива:

Diesel

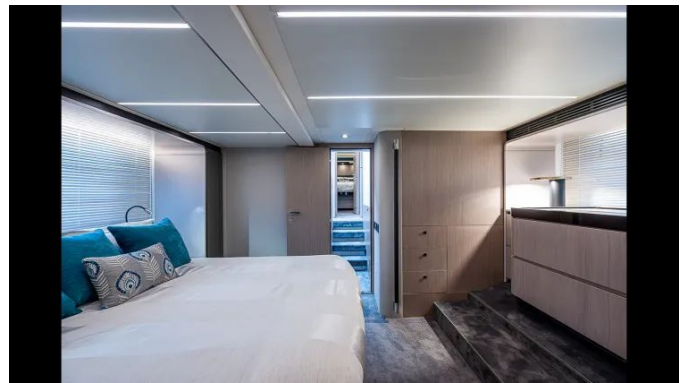
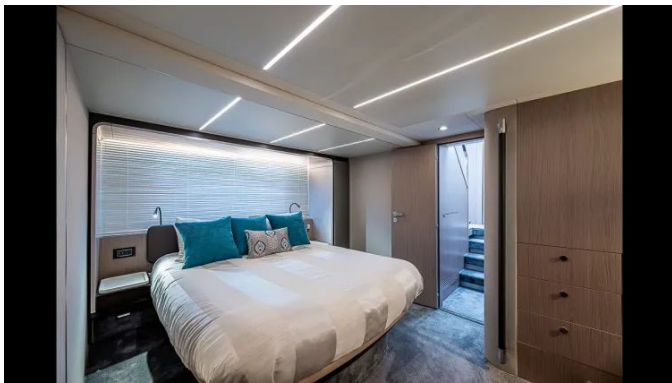
ГАЛЕРЕЯ













ДЕТАЛЬНОЕ ОПИСАНИЕ

Особенности

Яхта защищена гарантией Brunswick Passport Premier до декабря 2026 года, предлагается под ключ и была тщательно обновлена по строгим стандартам. В ноябре 2024 года дно получило полное обновление противообрастающего покрытия и перекраску, на движущие элементы нанесён PropSpeed, покрывающий винт, вал, руль и платформу; заменены подшипники cutlass и сальники, валы восстановлены, выполнена полная наружная восковая полировка. В том же месяце установлен новый стартер правого борта, новый кормовой стол и новые выпускные отверстия, а электросистема модернизирована установкой десяти новых аккумуляторов серии AGM. Силовая установка представлена двумя двигателями Caterpillar C18 ACERT мощностью по 1,150 hp каждый, что обеспечивает максимальную скорость до 32 узлов и комфортный крейсерский ход примерно 28 узлов. Планировка продумана: четыре каюты и три санузла плюс каюта экипажа с собственной ванной, комфорт на борту дополнительно повышает стабилизатор Seakeeper, обеспечивающий исключительную плавность хода, а гидравлическая плавательная платформа выдвигается, делая вашу связь с водой ещё ближе.

Технические характеристики

Построенная верфью Azimut в 2020 году, эта флайбридж-яхта имеет общую длину 66' при ширине 17' и максимальной осадке 5'3", размещённая на обтекаемом стеклопластиковом корпусе. Две дизельные установки CAT 18 Acert обеспечивают уверенную крейсерскую скорость 28 узлов и максимальную 32 узла, а генератор Kohler 21 kW гарантирует

надёжное электроснабжение на борту. Для дальних переходов предусмотрен внушительный запас топлива в 1,030 галлонов, дополненный 264 галлонами пресной воды и 80-галлонным баком сточных вод. Интерьер включает четыре каюты и три санузла, сочетая продуманный комфорт и удобство для длительного пребывания на судне.

Кокпит

Кокпит задуман как элегантное место для общения, центром которого служит синтетическая столешница для обеденной зоны, устойчивая к появлению пятен, и U образный диван, обитый водо- и грязеотталкивающей тканью, с просторными отсеками для хранения под подушками. Приём гостей здесь прост и приятно: продуманный мокрый бар с мойкой и холодильником, встроенные динамики и верхнее освещение задают настроение с утра до вечера. Управление ходом и бытовыми функциями надёжно обеспечено двумя капстанами с ножными педалями, отдельными выключателями аккумуляторов для сервисной сети и двигателя и интуитивными элементами управления для платформы для купания и выдвижного трапа (passerelle). Прочные опоры флайбриджа из нержавеющей стали и защитные ворота из нержавеющей стали подчёркивают качество конструкции, а продуманные места для хранения под лестницей на флайбридж и скрытый люк для подключения берегового кабеля сохраняют порядок и не загромождают пространство.

Салон

Через три раздвижные двери с элементами из нержавеющей стали и панелями из закалённого стекла попадаете в светлый салон, обрамлённый большими окнами, которые наполняют интерьер естественным светом. Отделка из шлифованного дуба с точным 10%

глянцем задаёт современную основу, дополненную глянцевыми акцентами из махагони и изящными деревянными напольными панелями под ногами. Внимательная роскошь сочетается с практичностью: хранение стеклянной посуды с LED-подсветкой, выделенный AV-шкаф и скрытые отсеки под диванами, обеспечивающие лёгкий доступ к техническим компонентам. Зона развлечений сосредоточена вокруг Hi-Low 55" TV, установленного на правом борту, а обеденный стол с U-образной посадкой предлагает дополнительное место для хранения и прямой доступ в техническое пространство. Встроенная центральная система пылеудаления поддерживает пространство безупречно чистым без лишних усилий.

Камбуз

Тщательно продуманный для кулинарного совершенства, камбуз оснащён полноразмерным холодильником с двойной морозильной камерой, индукционной плитой Miele с четырьмя конфорками и конвекционной микроволновой печью Miele, чтобы удовлетворить любые кулинарные потребности. Двойная мойка облегчает подготовку и уборку, а раздвижная барная столешница плавно превращает рабочую зону в элегантную поверхность для подачи блюд гостям. Просторные отсеки для хранения сверху и снизу сохраняют провизию и посуду в безупречном порядке, а отдельный винный холодильник поддерживает коллекционные вина при оптимальной температуре. Два поворотных барных стула обеспечивают комфортные места для неспешной трапезы или уединённой беседы.

Рулевой пост

Пост управления построен вокруг навигационного пакета Raymarine

Platinum и обрамлён двумя кожаными регулируемыми креслами рулевого, которые обеспечивают лёгкий доступ ко всем органам управления. Точная маневренность обеспечивается управлением носовым и кормовым подруливающими устройствами, отзывчивым джойстиком и выделенным Yacht Controller для уверенного и беспроблемного швартования. Управление Seakeeper 16 повышает комфорт в рейсе, а системы мониторинга двигателей отображают важнейшие данные ясно и мгновенно. Длительные переходы упрощаются интегрированным автопилотом, ходовые качества тонко настраиваются интуитивным контролем трима, а продуманный доступ к щиту автоматов упрощает управление бортовыми системами.

Нижний фойе

Нижний фойе создаёт утончённый сервисный центр: здесь есть удобно расположенный дневной санузел, премиальная стиральная и соответствующая сушильная машины Miele для лёгкого ухода за бельём на яхте и подключение к центральному пылесосу, которое упрощает уборку по всем жилым помещениям.

Каюта владельца

Размещённая по полной ширине судна, каюта владельца заливается естественным светом, который льётся через безрамные окна; иллюминаторы по левому и правому борту создают сквозную вентиляцию и придают пространству характер, а собственный санузел обеспечивает полную уединённость и комфорт. Моторизованный телевизор с подъёмно-опускным механизмом появляется по нажатию кнопки и аккуратно убирается, не нарушая панорамного вида, а места для хранения продуманы и щедры: шкаф во всю высоту, глубокие выдвижные

ящики и скрытые отсеки под спальным местом дают достаточно пространства для личных вещей и запасов при длительных переходах.

VIP-каюта

VIP-каюта выигрывает от исключительного объёма, созданного трапециевидным носом, который формирует уютное пространство, залитое естественным светом. Люк на крыше с встроенным аварийным выходом в сочетании с парой иллюминаторов по левому и правому борту обеспечивает обильный дневной свет и свежую вентиляцию, а удобные отсеки для хранения, аккуратно расположенные под кроватью, помогают поддерживать каюту в порядке. Полноразмерные платяные шкафы предоставляют достаточно места для гардероба, а собственный санузел завершает образ этого изысканного и комфортного убежища.

Гостевая каюта на правом борту

Гостевая каюта на правом борту — это изысканное убежище с двумя увеличенными односпальными кроватями, расположенными бок о бок и с аккуратно скрытыми отсеками для хранения под ними; дверь Jack and Jill обеспечивает прямой доступ к общему дневному санузлу, а телевизор и классический иллюминатор дополняют пространство, сочетая современный комфорт и сдержанную морскую элегантность.

Гостевая каюта на левом борту

Гостевая каюта на левом борту роскошно оформлена и оснащена увеличенными двухъярусными кроватями, обеспечивающими исключительный комфорт, шкафом-гардеробом во всю высоту с просторным местом для хранения одежды и телевизором для личных

развлечений на борту.

Флайбридж

Со второго поста управления на флайбридже вы командуете горизонтом, укрытые под скульптурным карбоновым жестким верхом с выдвижным навесом и полностью защищенные панелями Isinglass. Впереди просторная посадочная группа обрамляет универсальный стол с регулировкой высоты и дополняется обеденным столом, за которым с комфортом разместятся десять гостей. К корме расположена изящная лаунж-зона со своим столом — спокойное место для отдыха. Для беспрепятственного общения на свежем воздухе летний камбуз оснащен мойкой, электрическим грилем, холодильником и льдогенератором.

Носовая часть

Носовая часть оснащена просторными лежаками впереди с регулируемыми подголовниками и встроенными подстаканниками, создающими изящное место для расслабления. Щедрый U-образный диван в сочетании с электрически управляемым тентом бимини дарит прохладу и комфорт по нажатию кнопки. Практичные решения продуманы до мелочей: якорный отсек с выделенным местом для хранения, якорная лебедка с ножным управлением для постановки на якорь без усилий и дополнительные отсеки для хранения аккуратно скрыты под сиденьями.

Платформа для купания

Гидравлическая платформа для купания с лёгкостью размещает 13 футовый тендер или трехместный гидроцикл, превращая спуск на

воду и подъем в плавный и не требующий усилий ритуал. Продуманная интеграция обеспечивает прямой доступ к Seakeeper и отдельный служебный вход для экипажа, что упрощает обслуживание и повседневные операции и одновременно повышает общий комфорт пребывания у борта яхты.

Каюты экипажа

Каюты экипажа организованы с вниманием к комфорту и операционной эффективности, они оснащены двумя односпальными кроватями и продуманно оборудованным мокрым санузлом, обеспечивая экипажу практичное удобство и спокойное место для отдыха на каждом переходе яхты.

Отказ от ответственности

Сведения, представленные по этой яхте, предоставлены добросовестно; тем не менее их точность не может быть гарантирована, и мы не даём никаких гарантий относительно состояния судна. Яхта предлагается к продаже с возможностью предварительной продажи, изменения цены или снятия с рынка без дополнительного уведомления. Информация предоставлена брокером исключительно для удобства клиентов и не должна рассматриваться как официальное представление конкретной яхты, выставленной на продажу.

КОНТАКТЫ

Shestakov Yacht Sales — это брокерская компания, специализирующаяся на продаже и обслуживании яхт по всему миру. Компания предлагает услуги по покупке и продаже как новых, так и подержанных моторных яхт, парусных судов и роскошных супер и мега яхт. Они также предоставляют услуги по регистрации яхт, страхованию, техническому обслуживанию, подбору экипажа и организации чартеров в США, Канаде, Латинской Америке, Карибском бассейне, в Европе и на Багамах.

Основатель и ведущий брокер компании — Андрей Шестаков, лицензированный и сертифицированный специалист с обширным опытом в области морской инженерии и судостроения.

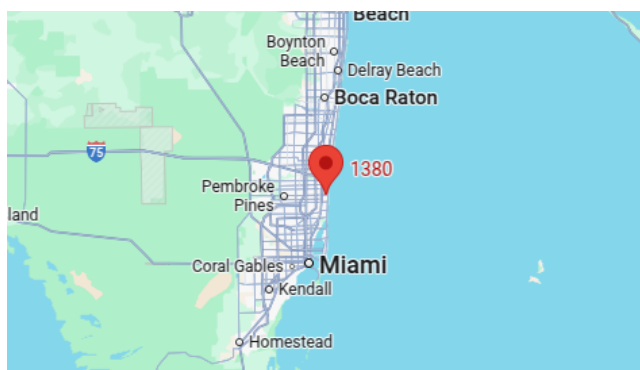
Компания имеет широкую сеть партнерств с крупными производителями яхт по всему миру и предоставляет услуги на нескольких языках, включая Русский, Украинский, Испанский и Английский. Офис компании расположен в Дания-Бич, штат Флорида, США.

Для получения дополнительной информации и просмотра доступных яхт вы можете посетить официальный сайт компании: <https://shestakovyachtsales.com/ru>

Контактная информация

Телефон: +1(954)274-4435 +7(918)465-66-44 **Email:** andrey@shestakovyachtsales.com

Адрес



1380 Weeping Willow Way, Hollywood,
Florida 33019