

MEDUSA - VIKING SPORT CRUISERS



Производитель: [VIKING SPORT CRUISERS](#)

Длина по КВЛ: 68' 0" (20.73 m)

Год постройки: 2003

Ширина: 18' 0" (5.64 m)

Модель: Sport Cruiser

Макс. осадка: 16' 5" (5 m)

Цена: \$699,000 USD Может измениться.

Крейсерская скорость: 20 Knots (23.02 MPH)

[Полное описание смотрите на нашем сайте](#)

Локация: Fort Lauderdale, United States

Макс. скорость: 28 Knots (32.22 MPH)

ОГЛАВЛЕНИЕ

ОПИСАНИЕ	3
СПЕЦИФИКАЦИИ	4
Основная информация	4
Размеры	4
Скорость, емкости и водоизмещение	4
Размещение	5
Корпус и палуба	5
Двигатели	5
ГАЛЕРЕЯ	6
ДЕТАЛЬНОЕ ОПИСАНИЕ	16
КОНТАКТЫ	26

ОПИСАНИЕ

Поднимитесь на борт 68' Viking Sport Cruiser — моторной яхты с флайбриджем, оснащённой пятью каютами и интерьером с отделкой из полированной вишнёвой древесины, предлагающей изысканную, роскошную атмосферу и способной развивать скорость до 27 узлов.

СПЕЦИФИКАЦИИ

Основная информация

Категория:

Моторные яхты

Год постройки:

2003

Подкатегория:

Моторная яхта

Страна:

United States

Модельный год:

2003

Размеры

Длина:

68' 0" (20.73 m)

Макс. осадка:

16' 5" (5 m)

Ширина:

18' 0" (5.64 m)

Скорость, емкости и водоизмещение

Крейсерская скорость:

20 Knots (23.02 MPH)

Запас воды:

422 Gallons

Макс. скорость:

28 Knots (32.22 MPH)

Запас топлива:

1176 Gallons

Размещение

Каюты экипажа:

1

Корпус и палуба

Материал корпуса:

Fiberglass and Plastic Yachts

Проект корпуса:

N/A

Материал палубы:

Fiberglass

Интерьер:

N/A

Конфигурация корпуса:

N/A

Двигатели

Двигатели:

2

Тип двигателя:

Inboard

Производитель:

MAN

Тип топлива:

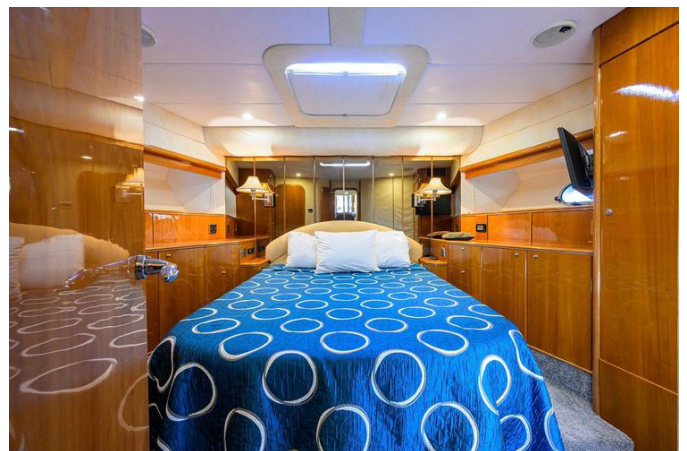
Diesel

ГАЛЕРЕЯ





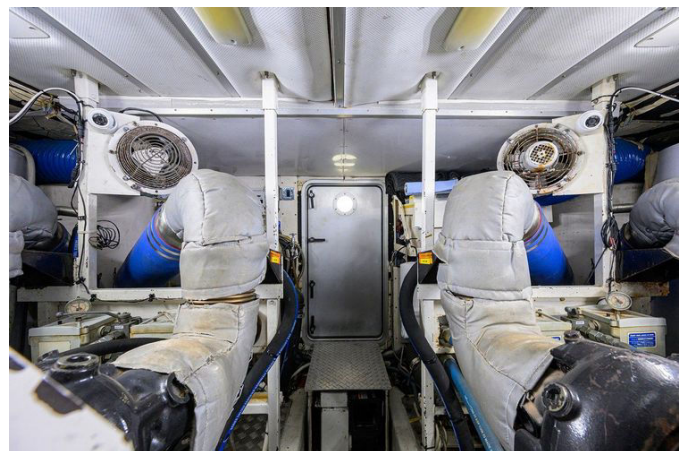
















ДЕТАЛЬНОЕ ОПИСАНИЕ

Обзор

Если вы ищете яхту, где качество постройки, эффектный облик и спортивные характеристики встречаются в одном произведении, эта безупречно выполненная 68 футовая Viking Sport Cruiser (Princess) станет убедительным ответом, сочетающим властную функциональность и утонченность. Рационально оборудованная как для гостей, так и для команды, она располагает четырьмя основными каютами в носовой части и уникальным экипажным отсеком ещё более носово, всего пятью жилыми помещениями, а её репутация за точную управляемость и энергичную скороплаваемость подтверждена уверенным крейсерским ходом в двадцать семь узлов. Интерьер из глянцевой вишнёвой древесины задаёт повсюду элегантный тон, а ключевые обновления подчёркивают происхождение судна: индивидуальный хардтоп от Pipewelders венчает силуэт, модернизированные двигатели MAN мощностью 1,300 л.с. дают внушительную тягу, в 2019 году установлены Starlink и усовершенствованный навигационный пакет Garmin, PSS безпротечные сальники вала и всё внутрисалонное светодиодное освещение повышают надёжность и комфорт, а в 2025 году установлены новые AGM аккумуляторы для уверенного энергоснабжения.

Корпус и флайбридж

Её корпус с выраженной кромкой киля и умеренным углом V образного скоса, круто наклонённым носом и вертикальной кормой со встроенной платформой для купания обеспечивает уверенную, сухую и авторитетную работу в море, а носовая палуба оснащена двойным роликом якоря и

цепным трюмом, защищённые бортовые проходы ведут к корме мимо клиновидной рубки к поднятой главной палубе и просторному кормовому кокпиту. Кокпит балует гостей длинной скамьёй по центру, правым трапом для посадки и левыми ступенями, ведущими на флайбридж и лодочную палубу; сверху флайбридж перекрывает главную рубку и оборудован рулевой консолью с вынесением вперёд влево, скамьями по левому и правому борту, центральным антенным траверсом для радара и кормовой лодочной палубой с поперечными чоками для спасательной лодки по килевой линии и одной лебёдкой-стрелой впереди по правому борту, при этом кормовые левые ступени опускаются через люк компаньон к кокпиту. Нержавеющие перила по периметру палуб и флайбриджа обеспечивают надёжность и блеск отделки.

Нижняя палуба

В носовой части с носовой палубы открывается цепной трюм, за которым по ватерлинии располагается экипажная каюта с доступом через герметичный люк носовой палубы, предлагающая две односпальные койки в нише по левому борту, уборную и место для хранения напротив по правому борту; далее раскрываются основные жилые помещения: носовой VIP салон с центральной двуспальной койкой и люком над головой, просторными шкафами и выдвижными ящиками по бортам и собственной санузелой каютой с отдельной душевой кабиной к корме по левому борту. Центральный проход ведёт к корме мимо правой ванной комнаты, затем к гостевой каюте и ступеней, ведущих вверх и к корме к рубке управления; слева находится ещё одна гостевая каюта, за ней шкаф с прачечно сушильной машиной и местом для хранения, а затем ступени вниз в мастер каюту. Мастер каюта сосредоточена вокруг кормовой центральной двуспальной койки, с собственной ванной комнатой спереди по левому борту, за которой следует сидячая туалетная зона и

обильные выдвижные ящики и шкафы по левому борту, зеркально сопровождаемые по правому борту душевой кабинкой спереди и дополнительными ящиками и шкафами для хранения.

Главная палуба

В носовой части расположена рубка управления с рулевой консолью, смещённой вперёд к правому борту, герметичной бортовой дверью и переборкой, оснащённой электрически поднимаемым и опускаемым перегородочным механизмом; далее следует U образная кухня, затем ещё одна переборка со вторым электрическим разделителем, а напротив рубки по левому борту располагается поднятая столовая группа. На две ступени ниже салон встречает гостей развлекательной консолью по левому борту и соседним шкафчиком для хранения, за которым скрывается большой плоскоэкранный телевизор с электрическим подъёмом и опусканием, а по правому борту U образный диван обеспечивает щедрые места для сидения с ёмкостями для хранения под сиденьем. К корме ведут сдвижные стеклянные двери и фиксированная стеклянная переборка, в кокпите по обе стороны от входной двери в главную каюту расположены кладовые отсеки; люк в настиле впереди по правому борту даёт доступ к оборудованию и механическим помещениям, а более крупный центральный люк в настиле кокпита обеспечивает дополнительный доступ к механике, вход в машинное отделение осуществляется через герметичную центральную дверь, расположенную впереди в технической зоне.

Наружное оборудование

Якленая система представлена вертикальной лебёдкой Lewmar на 24 VDC с управлением как с рулевых постов, так и с носовой палубы, что

обеспечивает уверенные якорные возможности; электрогидравлические трапециевидные кили регулируют рабочее положение при ходу, а электрический носовой практик винт Sleipner даёт точность при низкоскоростных манёврах.

Конструкция

Индивидуальный жёсткий хардтоп из армированного пластика FRP, изготовленный Pipewelders, формирует силуэт судна и дополнен одной лебёдкой Oramare грузоподъёмностью 550 lb на лодочной палубе, электрогидравлической выдвигной проходной аппарелью Oramare из нержавеющей стали и тика, а также нержавеющей лестницей для спуска в воду на купальной платформе. Ниже ватерлинии бронзовые корпусные проходные соединения сочетаются с бронзовыми шаровыми кранами, а якорное оборудование располагает одним якорем Bruce весом 110 lb и 150' цепи диаметром 3/8" оцинкованной. Комфорт пресной воды обеспечивается электрическим водонагревателем 120 VAC объёмом 55 gal с предохранительным клапаном. Система откачки воды в трюмах организована полно: семь насосов 24 VDC на поплавковых выключателях, аварийные сигнализации по высокой воде в трёх отсеках трюма и ручная диафрагменная система, объединённая в коллектор для трёх трюмных отсеков, тогда как санитарная система использует четыре туалета VacuFlush, подключённых к накопительному танку с насосом откачки 24 VDC. Климатическая система была последовательно обновлена: всё оборудование кондиционирования заменено в период с 2023 по 2025 годы — включая насосы, компрессоры и воздухообработчики, за исключением системы машинного отделения, обновлённой в 2014 году; семизонный кондиционер Cruisair 120 VAC обеспечивает индивидуальную регулировку во всех основных помещениях, дополненный настенными обогревателями 120 VAC в мастер и VIP каютах и портативными

обогревателями 120 VAC при необходимости.

Электрическая система

Новые AGM аккумуляторы, установленные в 2025 году, обеспечивают надёжное энергоснабжение, а распределение организовано дисциплинированно: поворотные главные разъединители, заземлённые цепи, защита постоянного тока автоматическими выключателями и предохранителями, а также как DC, так и AC проводка выполнены из многожильной изолированной меди; ответвления переменного тока защищены автоматами. Штатное питание приходит как 240 V/100 amp с двумя по пятьдесят ампер линиями. Преобразование энергии осуществляют два инвертора Outboard по 2500 W, один зарядно конвертер Newmar Phase Three PT 24 40 CE и один Mastervolt MASS 48/50, дополнительную инфраструктуру составляют четыре выравнителя батарей Banner Voltmaster 66 100, два входных трансформатора Charles ISO Boost 5012.0 kVA и распределительный трансформатор Cutler Hammer 480/120V. Для автономности основным вспомогательным генератором служит дизель генератор Onan 27.5 MDKAF 128 мощностью 27.5 kW с системой охлаждения пресной водой, мокрым выпуском и полной звукоизоляцией, дополненный ночным генератором MASE IS7.6S мощностью 7.6 kW с аналогичной конфигурацией охлаждения и глушения.

Верхний рулевой пост

Доступ к верхнему рулевому посту осуществляется из салона по элегантной внутренней винтовой лестнице или по фиксированной лестнице с кормовой палубы, и он легко защищается натяжным тканевым тентом для мостика; затемнённое ветровое стекло из Lexan с

вентиляционной формой и прочной рамой поручнем обеспечивает защиту от ветра при ходу, а холодильник морозильник Vitrifrigo на флайбридже сохраняет напитки и продукты в идеальном охлаждённом состоянии.

Салон

Развлечения доступны одним прикосновением: сорокадвухдюймовый плоскоэкранный телевизор бесшовно убирается в мебельный модуль, Sony SAT B2 обеспечивает видеосигнал/спутниковое вещание, аудиовизуальная система Bose Lifestyle с поддержкой CD/MP3 и соответствующая акустика Bose создают качественное звучание, а метеостанция Aube позволяет отслеживать погодные условия — всё это интегрировано для утончённого отдыха на борту.

Кухня и столовая

Особенность кухни — способность полностью закрываться для сосредоточенной кулинарии или уединения с помощью электрических раздвижных перегородок и электрического раздвижного окна для вентиляции; это U образное рабочее пространство выполнено на полу из тика и голли с варочной панелью HOB, столешницами Avonite, навесными шкафами на уровне глаз, встроенным холодильником/морозильником, правым иллюминатором с жалюзи Levelor, двумя глубокими нержавеющей мойками и микроволновой печью конвектором Sharp Carousel. Сдвижная складная дверь изящно упорядочивает вход, а посудомоечная машина Miele G803SC VI и подкамберный холодильник Tundra упрощают приём гостей; напротив столовая зона повышает впечатление улучшенным гранитным столом на пьедестале, окружённым просторной U образной скамьёй с местом для хранения, дополненной

льдогенератором U Line, ящиками для вина, потолочным галогенным освещением и холодильником U Line, а изящная посуда хранится в запирающемся витринном шкафу для хрусталя, в то время как электрическая дверь в рубку добавляет профессиональный штрих.

Навигация и связь

Современное командование обеспечено мгновенно: беспроводная клавиатура и встроенная мышь управляют 8616 Garmin GPS/плоттер/радар/сонар (2019), работающим в тандеме с 8612 Garmin GPS/плоттер/радар/сонар (2019), поддержанными двумя датчиками глубины и скорости Garmin (2019). Средства связи и управления включают VHF ICOM 2006 года с GMDSS и автопилот Simrad AP 2002 года, а бортовой Wi-Fi поддерживает постоянное соединение. Выразительный гудок Kallenbeck с компрессором и ресивером обращает на себя внимание, электрический носовой винт Sleipner обеспечивает точность манёвров, два прожектора ACR пробивают тьму, а практичная компоновка компаса включает трёхдюймовый прибор, установленный над нижним рулевым постом.

Жилые помещения

MEDUSA предлагает продуманную планировку с четырьмя основными каютами в носовой части, дополненными экипажной каютой с внешним доступом на носу, в сумме составляющей пять жилых помещений. Мастер-каюта, расположенная около центра судна, оформлена вокруг центральной двуспальной койки и обширных мест для хранения; концепция разделённой сантехники размещает туалет с одной стороны и отдельную душевую кабинку с другой, а гидромассажная ванна поднимает уровень мастер-ванной до спа-стандарта. Вперёд по левому

борту располагается гостевая каюта с двухъярусной кроватью, чуть вперёд по правому борту — другая гостевая каюта с двумя односпальными койками и собственной ванной комнатой, где круглая душевая кабинка экономно использует пространство и подчёркивает современный стиль. Самая носовая VIP каюта предлагает центральную двуспальную койку и собственную ванную для привилегированного комфорта. Мастер каюта также оснащена двумя шкафами платяными, двумя выдвижными лампами консольно с креплением у изголовья, полной системой отопления и кондиционирования с дополнительным электрическим подогревом и термостатом, встроенным сейфом, небольшой туалетной зоной, комодом и запираемой дверью с домофоном; развлекательная система включает объёмный звук Bose, туалет VacuFlush, отдельную душевую и Jacuzzi ванну, диван и несколько аудиовизуальных компонентов, стильно интегрированных в пространство. VIP каюта также оснащена собственными развлекательными средствами, шкафами и санузлом с VacuFlush.

Машинное отделение и механическое оборудование

Силовая установка представлена двумя дизельными двигателями MAN D2842KE 404 с двенадцатью цилиндрами, номиналом 1,300 HP каждый, с наработкой 3,283 часов по левому и правому двигателю по состоянию на октябрь 2025 года; охлаждение осуществляется через теплообменники пресной воды с мокрым выпуском, вентиляция — естественная и принудительная 24 VDC, у каждого двигателя установлены двойные топливные фильтры Serpar 2000. Тяговая линия выполнена из нержавеющей валов диаметром 2.5", рулевое управление обеспечивается консольной системой с тремя постами с гидравлическим усилителем Teleflex Sea Star; инбордовые полу уравновешенные рули с глубокими

профилями и бронзовой набивкой завершают надёжную компоновку. Многочисленное дополнительное оборудование включает морозильник в лазарете, опреснитель мощностью 800 GPD, генератор 27 kW и запасной вал, кресла рулевого поста Dual Crown на заказ, индивидуальный тент мостика, спутниковое телевидение Sea tel, ночной генератор Mase 7 kW, запасные гребные винты и соединительная муфта, заводские обогреватели ветрового стекла, электронные органы управления Mathers Micro Commander с полноценной доковой станцией в кокпите, безпротечные сальники Tides для валов винта, два запасных пятилопастных винта, запасной нержавеющей вал винта, сборный отстойник серой воды с автоматической откачкой 24 VDC, электрогидравлическая аппаратура из нержавеющей стали и тика у трапа, системы Cablemaster 24 VDC для подачи берегового кабеля, девятистанционная внутренняя связь, компрессор Campbell Hausfeld 2 HP/4 gallon для мастерской, центральный пылесос Nu Tech Max VAC MV 603 с комплектами шлангов на обеих палубах, удалённый прожектор 24 VDC, горячий/холодный душ у трапа, богатый комплект запасных частей для двигателей, держатели удочек в кокпите, корабельные часы и барометр, подъёмная лебёдка Quiklift 550 lb для спасательной лодки на лодочной палубе, полный тент для флайбриджа, сетчатые чехлы для основного ветрового стекла, две прижимные лебёдки Lewmar 24 VDC, опреснитель Sea Fresh, жалюзи в салоне и кухне, шторы в столовой и рубке, полный набор судовой посуды и столовых приборов в отведённых шкафах, сейф Hercules Mini в мастерской каюте, стирально-сушильный агрегат Equator EX 3600 CEE и утяжелённый тканевый чехол для нижнего рулевого поста и штурманской станции — всё это собрано для обеспечения продолжительных и способных переходов.

Противопожарное оборудование

Безопасность организована комплексно: на борту размещено семь ручных огнетушителей сухим химическим порошком размера I, а автоматическая система FM 200 защищает машинное отделение, технические помещения и отсек под рулевой колонкой; ёмкости баллонов составляют 24.4 lb для машинного отделения, 18 lb для технических помещений и 2.9 lb для отсека под рулевой колонкой, обеспечивая многоуровневую защиту ключевых зон.

КОНТАКТЫ

Shestakov Yacht Sales — это брокерская компания, специализирующаяся на продаже и обслуживании яхт по всему миру. Компания предлагает услуги по покупке и продаже как новых, так и подержанных моторных яхт, парусных судов и роскошных супер и мега яхт. Они также предоставляют услуги по регистрации яхт, страхованию, техническому обслуживанию, подбору экипажа и организации чартеров в США, Канаде, Латинской Америке, Карибском бассейне, в Европе и на Багамах.

Основатель и ведущий брокер компании — Андрей Шестаков, лицензированный и сертифицированный специалист с обширным опытом в области морской инженерии и судостроения.

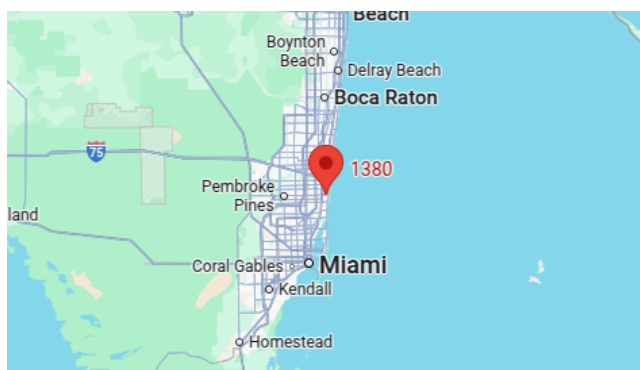
Компания имеет широкую сеть партнерств с крупными производителями яхт по всему миру и предоставляет услуги на нескольких языках, включая Русский, Украинский, Испанский и Английский. Офис компании расположен в Дания-Бич, штат Флорида, США.

Для получения дополнительной информации и просмотра доступных яхт вы можете посетить официальный сайт компании: <https://shestakovyachtsales.com/ru>

Контактная информация

Телефон: +1(954)274-4435 +7(918)465-66-44 **Email:** andrey@shestakovyachtsales.com

Адрес



1380 Weeping Willow Way, Hollywood,
Florida 33019