

GRAVITAS - SUNSEEKER



Производитель: [Sunseeker](#)

Длина по КВЛ: 68' 0" (20.73 m)

Год постройки: 2018

Ширина: 16' 0" (5.08 m)

Модель: Predator 68

Макс. осадка: 17' 0" (5.17 m)

Цена: \$1,495,000 USD Может измениться.
[Полное описание смотрите на нашем сайте](#)

Крейсерская скорость: 26 Knots (29.92 MPH)

Локация: Newport, United States

Макс. скорость: 36 Knots (41.43 MPH)

ОГЛАВЛЕНИЕ

ОПИСАНИЕ	3
СПЕЦИФИКАЦИИ	5
Основная информация	5
Размеры	5
Скорость, емкости и водоизмещение	5
Размещение	5
Корпус и палуба	6
Двигатели	6
ГАЛЕРЕЯ	7
ДЕТАЛЬНОЕ ОПИСАНИЕ	18
КОНТАКТЫ	25

ОПИСАНИЕ

Доступна для осмотра: воскресенье, 28 июня, с 12:00 до 14:00 — Newport Yachting Center, 20 Commercial Wharf, Newport, RI.

Sunseeker Predator 68 — спорт-яхта в совершенстве исполнения

Эта Sunseeker Predator 68 — изящная спорт-яхта, сочетающая современную, броскую внешнюю линию с характерной для экспресс-крейсеров динамикой. Судно развивает скорость до 36 узлов, при этом интерьеры отличаются сдержанной роскошью и залиты естественным светом. Безрамное остекление и большой открывающийся люк создают ощущение единого, просторного салона, а продуманное зонирование плавно объединяет внутренние и внешние площадки — идеальный вариант для развлечений и коротких круизов.

Гидравлическая купальная платформа и отдельный гараж для тендера расширяют функциональность яхты, позволяя легко организовать водные забавы и безопасное хранение вспомогательного судна. Predator 68 выполнена с высоким качеством отделки и обещает комфорт, маневренность и уверенную управляемость для взыскательного владельца.

Ключевые особенности:

Класс: спорт-яхта / экспресс-крейсер Sunseeker Predator 68

Максимальная скорость: до 36 узлов

Просторный, светлый салон с безрамным остеклением и большим открывающимся люком

Гидравлическая купальная платформа

Гараж для тендера

Продуманное объединение внутренних и внешних зон для приёма гостей и отдыха

Последнее обслуживание и подготовка:

Новая внешняя обивка (экстерьерная текстильная отделка)

Выполнено обслуживание двигателей по программе M1

Судно спускалось на берег для нанесения свежего антифулинга, нанесён PropSpeed

Произведена замена масла

Полностью подготовлена для передачи новому владельцу — легко представить, показать и сразу отправиться в следующий круиз.

СПЕЦИФИКАЦИИ

Основная информация

Модельный год:
2018

Страна:
United States

Год постройки:
2018

Размеры

Длина:
68' 0" (20.73 m)

Макс. осадка:
17' 0" (5.17 m)

Ширина:
16' 0" (5.08 m)

Скорость, емкости и водоизмещение

Крейсерская скорость:
26 Knots (29.92 MPH)

Запас топлива:
925 Gallons

Макс. скорость:
36 Knots (41.43 MPH)

Размещение

Санузлы всего:
3

Корпус и палуба

Материал корпуса:

Fiberglass and Plastic Yachts

Проект корпуса:

N/A

Материал палубы:

Fiberglass

Интерьер:

N/A

Конфигурация корпуса:

N/A

Двигатели

Двигатели:

2

Тип двигателя:

Inboard

Производитель:

MAN

Тип топлива:

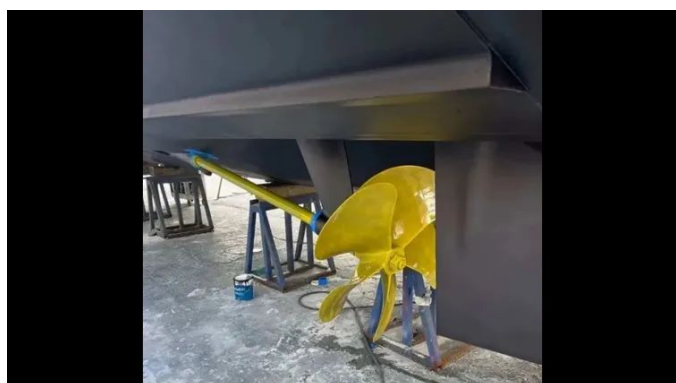
Diesel

ГАЛЕРЕЯ





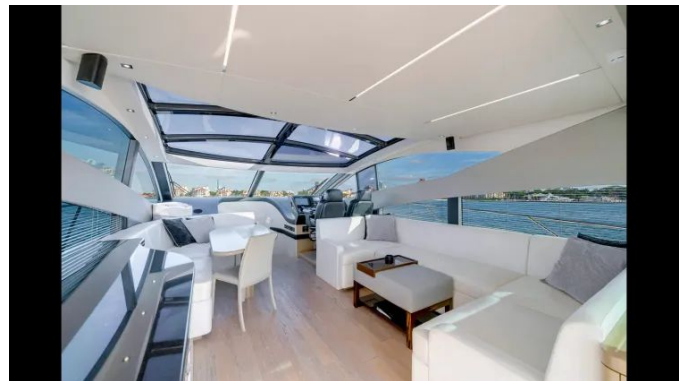


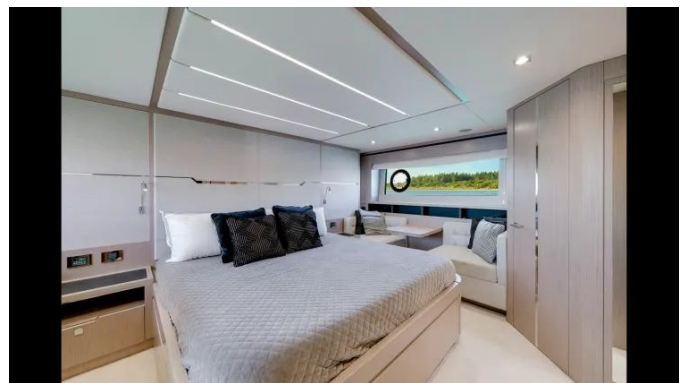


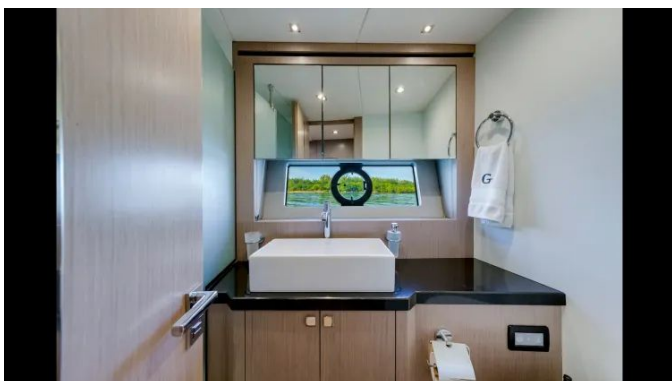
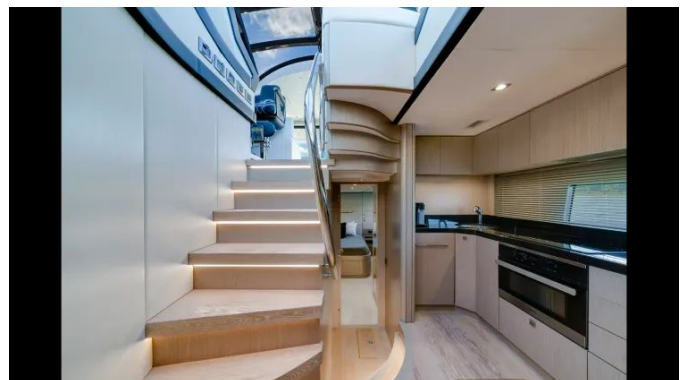














ДЕТАЛЬНОЕ ОПИСАНИЕ

Корпус и отделка

Безупречно белый корпус элегантно контрастирует с линией боттопа Jet Black, а гидравлически управляемая подъемная платформа обеспечивает грузоподъемность до 450 kg, позволяя без усилий и безопасно садиться с воды. Яхта подготовлена для последующей установки Water Maker, а подводное пространство мягко подсвечивается четырьмя белыми Lumishore LED светильниками. Под палубой реализована планировка с тремя каютами и камбузом на нижней палубе, продуманная для максимального пространства и комфорта. На платформе, ступенях кормового кокпита, в кормовом кокпите, на решетке кокпита и на ступенях, ведущих к носовому солярию, уложено покрытие Esthes Platinum с белыми корковыми швами, придающее изысканный вид при минимальном уходе.

Носовая палуба

Под защитой ветрового стекла и жёсткого стеклянного навеса с отделкой из чёрной сетки носовая палуба сочетает укрытие и тень с продуманными удобствами, такими как выпуск пресной воды для быстрой промывки палубы. Якорная система внушительная: 60 Metres оцинкованной якорной цепи в сочетании с якорем Lewmar 40Kg Delta и лебёдкой Lewmar Anchor winch V5GD-24V обеспечивают уверенную и надёжную постановку на якорь. Комфорт обеспечивают носовые лежаки с подушками и откидывающимися спинками, а специальная зона развлечений на носу оснащена съёмными колонками Bose, подключёнными через усилитель Sonos Connect. После захода солнца низкие белые LED-огни по бортам, восемь с каждой стороны, заливают проходы мягким, утончённым светом.

Кормовой кокпит

Кормовой кокпит создан для лёгкого отдыха и точного управления: электроприводной чёрный навес выезжает нажатием кнопки, мгновенно создавая затенённую зону, а изящно отделанный тиковый стол расположен перед встроенными динамиками кормового кокпита для фоновой музыки. Приём гостей на борту выходит на новый уровень благодаря электрической керамической плите Domino, ледогенератору Victrofrigo с отдельным водоочистителем и теплоизолированному ящику для льда с охлаждением Coolmatic; ручной душ для купания и складная нержавеющая купальная лестница, аккуратно убранная под крышкой из GRP, обеспечивают удобный выход в воду. Швартовка и работу на палубе продумали с той же тщательностью: на кормовой швартовной станции установлен второй Xenta Smart-stick рядом с многофункциональной панелью и гудком, по левому и правому борту смонтированы кормовые швартовные лебёдки Lewmar, установлен Glendinning Cablemaster, а также предусмотрен регулятор давления для подключения пресной воды в марине. Практичные доработки включают выход для промывки палубы пресной водой, дополнительную пару овальных швартовочных кнехтов 12-inch, смонтированных на нижнем кормовом крае пояса корпуса и обращённых назад, а также флагшток из углеродного волокна и полированной нержавеющей стали вместо стандартного; индивидуальная роликовая система подъёма тендера, разработанная для Williams 325, гарантирует плавный спуск и подъём тендера.

Салон и столовая

Салон и столовая яхты отделаны в сатиновом Silver Oak с полом из широких дубовых досок и центром композиции — барной консолью с

глянцевой столешницей из гранита Nero Absolute. Роскошные сиденья из Snow Leather по всему пространству в сочетании с кофейным столом в глянце Wenge создают изящную и располагающую к приему гостей атмосферу. Климат-контроль обеспечивают три кондиционера по 16,000 BTU, а бортовая развлекательная система включает телевизор Samsung 55-inch, проигрыватель Harmon Kardon Blu-ray/DVD/CD/FM, пять колонок объемного звучания и сабвуфер НК, при этом интегрированный винный холодильник U-Line поддерживает вина при оптимальной температуре. Потолочное внутреннее освещение снабжено диммерами, позволяющими точно задать желаемое настроение.

Навигационная станция

Рулевой пост яхты излучает утонченную роскошь: сиденья из кожи Nero с контрастной серебристой алмазной прострочкой, внутренняя поверхность сдвижной крыши облицована карбоном и покрыта прозрачным глянцевым лаком, а панели консоли выполнены с эффектом углеродного волокна, формируя современную высокотехнологичную атмосферу. Навигационная система строится вокруг двух 16-дюймовых сенсорных дисплеев Simrad MO16-T, по бокам которых расположены приборы Simrad IS42 для скорости и глубины, получающие данные от датчика глубина/скорость/температура и обеспечивающие всестороннюю картину обстановки. Точность руления гарантирует автопилот Simrad AC12 с пилотным дисплеем iS42 и клавиатурой QS80, а Simrad GS25 GPS и контроллер OP50 добавляют дополнительные возможности управления курсом. Долгую дальность обнаружения обеспечивает радар Simrad Halo 4 с импульсно-компрессионной технологией в паре с четырёхфутовым открытым массивом дальностью 64 nm. Голосовая связь и передача данных осуществляются через радиостанцию Simrad RS90 VHF с DSC и 2.4-метровой штыревой антенной,

дополненную модулем Simrad AIS с GPS и 2.4-метровой AIS VHF антенной. Ночную видимость усиливает прожектор Sanshin Twin Beam, а маневрирование вблизи причала становится простым благодаря докинговой системе Xenta Smart-stick в сочетании с носовым и кормовым подруливающими устройствами, управляемыми пропорциональным рычагом.

Камбуз

Созданный для лёгкого приёма гостей, камбуз сочетает гладкую гранитную рабочую поверхность Nero Absolute с полом из широких дубовых планок, образуя элегантную и прочную основу для любых кулинарных задач. Комфорт климата обеспечивает один кондиционер мощностью 6,000 BTU, а охлаждённые продукты хранятся в нержавеющей холодильнике Vitrifrigo с двухнапряжённой подачей питания, установленном сверху, и в двух морозильных ящиках под ним. Приготовление пищи упрощено керамической варочной панелью с тремя конфорками и вытяжкой Bosch, а уборка деликатно решается встроенной узкой посудомоечной машиной Miele. Для большей гибкости и повышения кулинарных возможностей вместо стандартного агрегата установлен компактный комбинированный духовой шкаф с вентилятором Miele.

Каюта владельца

Отделанная Silver Oak с сатиновым финишем, каюта владельца на этой яхте представляет собой тихий и благородный уголок, выложенный коврами Sensation Original Icing Sugar; в столярных изделиях незаметно встроен сейф Dometic, а роскошный пружинный матрас обещает полноценный восстановительный сон, в то время как климат точно

поддерживается кондиционером мощностью 16,000 BTU. Развлечения обеспечиваются телевизором Samsung 32-inch в сочетании с акустикой Harman Kardon и стереодинамиками, установленными заподлицо, освещение продумано и элегантно: квадратные потолочные светильники с полированной хромированной окантовкой на диммерах дополняются гибким светильником для чтения в полированном хроме. Вместительная гардеробная предлагает обширные возможности для хранения, а собственная ванная преобразует повседневные ритуалы благодаря полу из Nero Absolute Granite с глянцевым финишем, туалету Теста 2G и смесителям и аксессуарам Hansgrohe в полированном хроме.

VIP носовая каюта

Отделанная Silver Oak с низкопрофильным сатиновым финишем, эта VIP носовая каюта дарит ощущение сдержанной роскоши и спокойствия. Матрас с пружинной основой обеспечивает глубокий восстановительный сон, а светильники для чтения на гибкой штанге в полированном хроме и диммеры для потолочного освещения позволяют вам точно выстроить нужную атмосферу. Комфорт климата поддерживает один кондиционер мощностью 12,000 BTU. За развлекательную часть отвечает телевизор Samsung 32" в сочетании с усилителем Harman Kardon и встраиваемыми стереоколонками. Примыкающая ванная комната усиливает впечатления на борту благодаря напольному покрытию из Nero Absolute Granite с глянцевым финишем, туалету Теста 2g и смесителям и аксессуарам Hansgrohe в полированном хроме.

Гостевая каюта на правом борту

Отделанная древесиной Silver Oak с тонким сатиновым финишем, гостевая каюта на правом борту создана для спокойствия и комфорта; она

оснащена пружинным матрасом и системой климат-контроля от одного кондиционера мощностью 12,000 BTU. Система развлечений аккуратно интегрирована — телевизор Samsung 32-inch подключён к блоку Harmon Kardon и встроенным заподлицо стереодинамикам. Верхнее освещение приглушается с помощью диммеров, а полированные хромированные светильники для чтения на гибких кронштейнах обеспечивают точечную подсветку. Завершая зону размещения, хозяйский санузел отделан гранитом Nero Absolute на фоне глянцевого пола и оснащён туалетом Теста 2g, а также смесителями и аксессуарами Hansgrohe в полированном хроме.

Каюта экипажа

Продуманная планировка сочетает комфорт и функциональность: один кондиционер мощностью 6,000 BTU поддерживает комфортный климат на борту, стирка выполняется без усилий с помощью комбинированной стирально-сушильной машины Splendide, а туалет Теста 2G гарантирует надёжную и высококачественную санитарную обстановку. Потолочное внутреннее освещение оснащено диммерами, позволяющими задать нужную атмосферу в любое время суток, а полированные хромированные лампы для чтения на гибких кронштейнах обеспечивают точное, регулируемое освещение именно там, где оно требуется.

Электрическое и машинное отделение

Инвертор для медиа системы с бесшовной системой переключения позволяет развлекательному комплексу яхты получать питание напрямую от аккумуляторов постоянного тока DC, гарантируя непрерывное наслаждение как в пути, так и на якорю. Кондиционирование тропического исполнения мощностью 110,000 BTU дополнено вторым

входом для подключения к береговой сети питания, а розетка для подключения телевизионного кабеля от берега аккуратно размещена в корме. Безопасность на борту усилена шестизональной системой мониторинга с сигнализацией пожара и подтопления трюма, а надежную генерацию электроэнергии обеспечивает генератор Onan мощностью 29 kW.

Отказ от ответственности

Предоставленные сведения о яхте носят информационный характер и даны добросовестно; их точность не может быть гарантирована, и никаких явных или подразумеваемых гарантий относительно состояния судна не предоставляется. Данное предложение может быть реализовано до официального уведомления, цена может быть изменена или яхта может быть снята с продажи в любое время без предварительного оповещения. Она представлена исключительно как удобство со стороны этого яхтенного брокера для его клиентов и не предназначается для формирования официального представления о какой-либо конкретной яхте, выставленной на продажу.

КОНТАКТЫ

Shestakov Yacht Sales — это брокерская компания, специализирующаяся на продаже и обслуживании яхт по всему миру. Компания предлагает услуги по покупке и продаже как новых, так и подержанных моторных яхт, парусных судов и роскошных супер и мега яхт. Они также предоставляют услуги по регистрации яхт, страхованию, техническому обслуживанию, подбору экипажа и организации чартеров в США, Канаде, Латинской Америке, Карибском бассейне, в Европе и на Багамах.

Основатель и ведущий брокер компании — Андрей Шестаков, лицензированный и сертифицированный специалист с обширным опытом в области морской инженерии и судостроения.

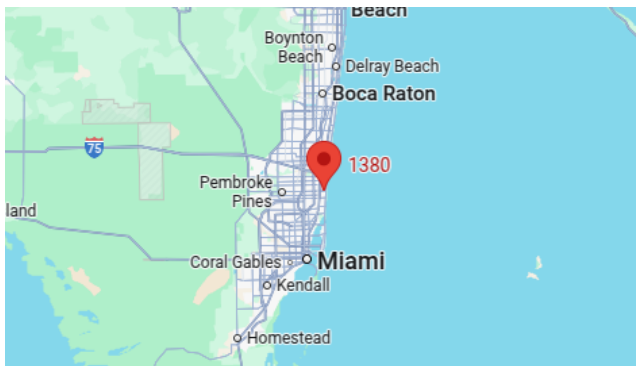
Компания имеет широкую сеть партнерств с крупными производителями яхт по всему миру и предоставляет услуги на нескольких языках, включая Русский, Украинский, Испанский и Английский. Офис компании расположен в Дания-Бич, штат Флорида, США.

Для получения дополнительной информации и просмотра доступных яхт вы можете посетить официальный сайт компании: <https://shestakovyachtsales.com/ru>

Контактная информация

Телефон: +1(954)274-4435 +7(918)465-66-44 **Email:** andrey@shestakovyachtsales.com

Адрес



1380 Weeping Willow Way, Hollywood,
Florida 33019