

2003 HARGRAVE OPEN BRIDGE - HARGRAVE



Производитель: [Hargrave](#)

Ширина: 18' 0" (5.61 m)

Год постройки: 2003

Макс. осадка: 16' 5" (5 m)

Модель: Open Bridge

Крейсерская скорость: 14 Knots (16.11 MPH)

Цена: \$675,000 USD Может измениться.

[Полное описание смотрите на нашем сайте](#)

Локация: Tampa, United States

Длина по КВЛ: 68' 0" (20.73 m)

ОГЛАВЛЕНИЕ

ОПИСАНИЕ	3
СПЕЦИФИКАЦИИ	4
Основная информация	4
Размеры	4
Скорость, емкости и водоизмещение	4
Размещение	5
Корпус и палуба	5
Двигатели	5
ГАЛЕРЕЯ	6
ДЕТАЛЬНОЕ ОПИСАНИЕ	13
КОНТАКТЫ	21

ОПИСАНИЕ

Определяющей чертой этого 68' Hargrave Motor Yacht является главная палуба с открытой планировкой, предоставляющая непрерывную линию обзора от носа до кормы и широкие панорамные виды. Планировка полной ширины корпуса в сочетании с семью футами высоты потолка по всей длине создаёт ощущение пространства, присущее гораздо более крупной роскошной яхте.

Внутри царит изысканная и гостеприимная атмосфера: роскошное постельное и текстильное оформление, блестящие гранитные поверхности и столярные элементы из вишнёвого дерева с сатиновым покрытием формируют вечную палитру утончённой элегантности. Не менее впечатляющи и наружные зоны для отдыха, спроектированные для непринуждённого досуга и приёма гостей — трапезы на кормовой палубе на свежем воздухе или возвышенная сервировка на флайбридже, обе пространства благоустроены встроенными посадочными местами и щедро размерами столов. Флайбридж открывается в корму в солнечную лаунж-зону, а обширная палубная площадь вмещает 14' RIB, спускаемый при помощи гидравлического давайта грузоподъёмностью 1,600 lb. Идеальная флайбридж-яхта для прибрежных круизов и чартерной роскоши, она олицетворяет комфорт, стиль и универсальную морскую грацию.

СПЕЦИФИКАЦИИ

Основная информация

Категория:

Моторные яхты

Год постройки:

2003

Подкатегория:

Моторная яхта

Страна:

United States

Модельный год:

2003

Размеры

Длина:

68' 0" (20.73 m)

Макс. осадка:

16' 5" (5 m)

Ширина:

18' 0" (5.61 m)

Скорость, емкости и водоизмещение

Крейсерская скорость:

14 Knots (16.11 MPH)

Запас топлива:

1527 Gallons

Запас воды:

280 Gallons

Размещение

Санузлы всего:

3

Корпус и палуба

Материал корпуса:

Fiberglass and Plastic Yachts

Проект корпуса:

N/A

Материал палубы:

Fiberglass

Интерьер:

N/A

Конфигурация корпуса:

N/A

Двигатели

Двигатели:

2

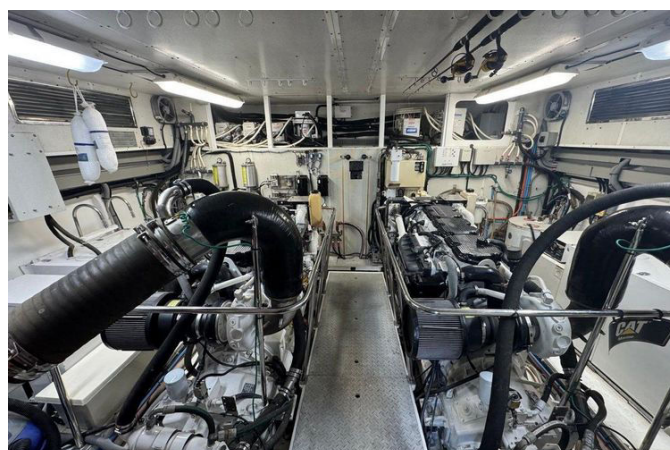
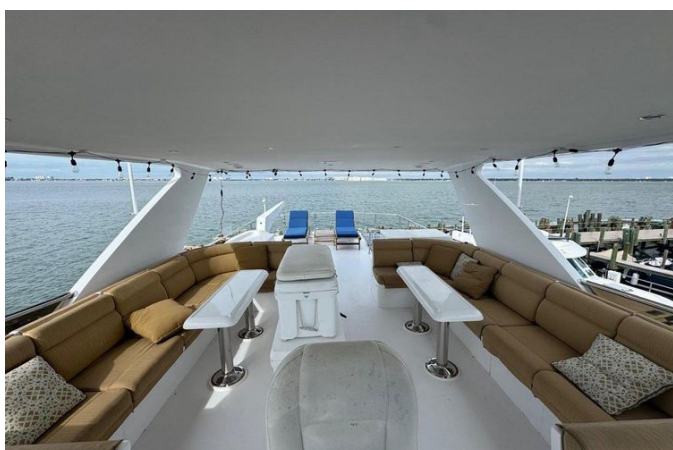
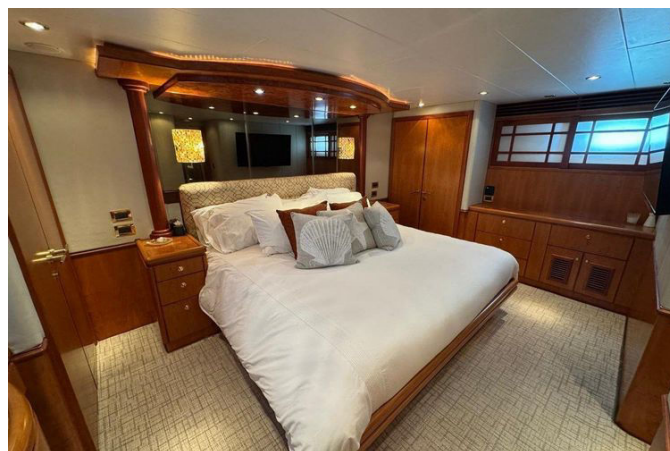
Тип топлива:

Diesel

Производитель:

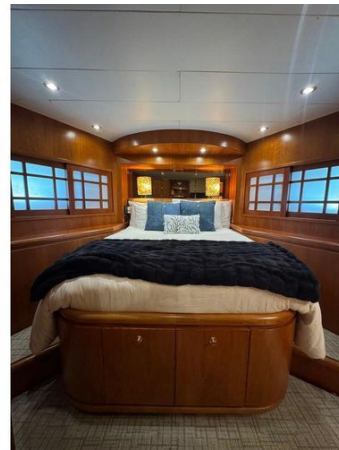
Caterpillar

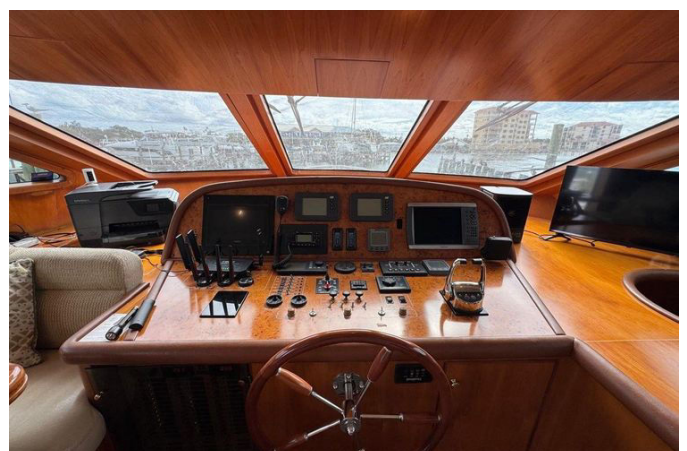
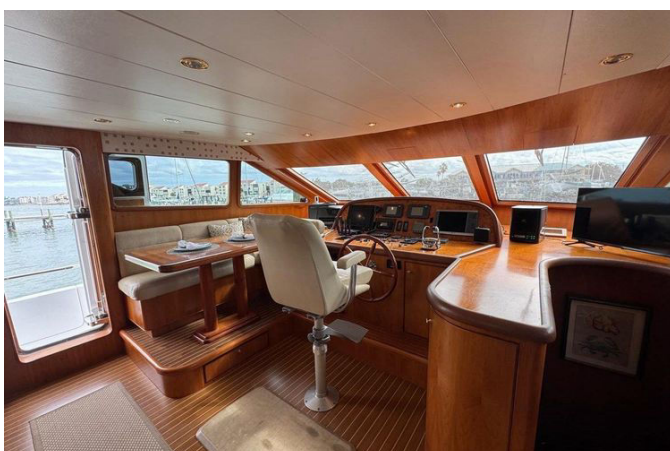
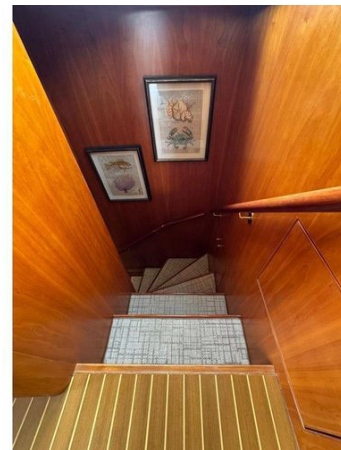
ГАЛЕРЕЯ















ДЕТАЛЬНОЕ ОПИСАНИЕ

Описание

Самая впечатляющая черта этой шестидесяти восьмифутовой Hargrave — поразительно открытая планировка главной палубы с кристально чистой линией видимости от носа до кормы, обеспечивающая непрерывные панорамные виды и ощущение спокойного простора повсюду.

Полноширокая планировка и примерно семь футов высоты потолка создают впечатление значительно большей яхты, а отделка интерьеров из благородных тканей, гранитных столешниц и вишни с сатиновым финишем наполняет каждое пространство тёплой изысканностью.

Снаружи яхта столь же щедрa и ориентирована на общение: трапезы на свежем воздухе становятся ежедневным наслаждением как на кормовой палубе, так и на флайбридже, где встроенные сиденья и большие столы формируют естественную сцену для приёма гостей. Флайбридж открыт в корме, это залитое солнцем убежище с зоной для отдыха и местом для транспортировки тендера длиной четырнадцать футов, который легко спускается и поднимается при помощи гидравлического подъёмника грузоподъёмностью 1,600 фунтов. Программа капитальных улучшений с конца 2020 года по начало 2022 года и продолжающаяся в 2023 году привела «Showtime» в соответствие с современными ожиданиями: на обе станции штурвалов установлена новая электроника Garmin; стабилизаторы Naiad были восстановлены; на флайбридже установлено новое isinglass; по всему судну уложен новый ковёр, а в главном салоне появилась полностью новая мебель; в январе 2021 года выполнено 1000-часовое обслуживание двигателей. В мае 2022 года установлены восемь новых подушек двигателя; на главных двигателях заменены рабочие колёса с запасными комплектами; отремонтированы,

установлены и отбалансированы стаканы и рули; установлены новые охладители наддувного воздуха — сердечники, корпуса, уплотнения и прокладки; выполнены локальные покрасочные работы; пропеллеры настроены и отбалансированы; добавлены две новые батареи; обновлены матрасы; выполнена полная обработка днища с нанесением PropSpeed; обслужено всё движущее оборудование, включая выпрямление валов; и в хозяйской каюте установлен новый воздухораспределитель. В 2023 году добавлен новый пульт Dockmate. В совокупности эти и многие другие внимательные улучшения составляют более \$225,000 инвестиций, чтобы представить «Showtime» в наилучшем возможном состоянии для её следующих владельцев.

Силовая установка

Энергетическую установку составляют пара мотор-диселей Caterpillar 3406 TA с одинаковой спецификацией, каждый мощностью восемьсот л.с. и показанием моточасов 2,945, что обеспечивает надёжную и уверенную тягу, достойную данной Hargrave.

Технические характеристики

Она уверенно держит крейсерскую скорость четырнадцать узлов, опираясь на корпус из ручной укладки стеклопластика. Общая длина составляет 68 футов при ширине по массе 18.5 футов и максимальной осадке 5.08 футов, что сочетает внутренний объём с надёжной и комфортной мореходностью. Запас топлива внушительен — 1,527 галлонов, запас пресной воды составляет 280 галлонов, а объём сточной цистерны равен 100 галлонам; размещение рассчитано на три гостевые каюты и три гостевых санузла, что обеспечивает полный комфорт для семьи и гостей.

Прочие детали

Жизнь на борту начинается в Главном салоне, где 42" Samsung TV задаёт тон медиacentру с Sony пятидисковым CD-плеером и Sony ресивером с объемным звучанием; недавно установленные в 2021 году диван и кресла гармонично вписаны в панорамные виды, обрамлённые большими окнами с шелковистыми римскими шторами и новыми ламбрекенами. Ковровое покрытие 2021 года дополняет лёгкое свечение LED-подсветки и тонкое, непрямое освещение под ламбрекенами, создавая тёплую, современную лаунж-зону для бесед и кинопросмотров. Переходя к корме, вы попадёте на уютную террасу с тиковым настилом: на кормовой палубе установлен тиковый стол с пятью стульями и широкой мягкой скамьёй, добавлен Samsung TV для непринуждённого просмотра, и предусмотрено хитрое место для хранения лестницы Marquipt, что превращает это затемнённое наружное пространство в любимое место для любого приёма пищи и каждого заката. Впереди, Галерея — надёжный помощник хозяина, её шкафы из вишни и гранитные столешницы оснащены двумя барными стульями, классическим тико-голливудским настилом и обильной рабочей поверхностью. Серьёзные кулинарные возможности включают два подстольных холодильника Maxximum MAXBC52SD (новые в 2021), один подстольный морозильник, льдогенератор, две тёмные духовые камеры Dacor для подогрева, варочную панель GE с четырьмя конфорками, посудомоечную машину GE Profile, измельчитель отходов GE и микроволновую печь-конвектор GE Profile, причём всё это окружено продуманными местами для хранения. Рулевая рубка сочетает командный контроль и комфорт: там находится кормовая диванетка на три-четыре гостя, кожаная скамья и высокоглянцевый тиковый стол напротив большого капитанского кресла. Навигация и управление точны и современны: индикатор глубины Raymarine, полностью новая электроника Garmin 2021 года, бесшовно объединённая между Рулевой

рубкой и Флайбриджем, две новые радиостанции ICOM 2021 года с гудками, стабилизаторы Naiad, автопилот Simrad и трим-таблетки Bennet; боковые двери открываются прямо на ходовые палубы, а правосторонняя лестница ведёт вниз к каютам владельца и гостей. На нижнем марше Фойе добавляет бытовую практичность с Bosch стиральной машиной и сушилкой (новые в 2021), кофейной зоной с гранитной столешницей и новым ковром 2021 года. Хозяйская каюта — это святилище: круговой королевский двухспальный ложем окружён тумбочками, перед которым располагается отделённое изголовье с эффектным зеркальным фоном; тонкая столярная работа с индивидуальной колонной и стены, обшитые Majilite, придают интерьеру возвышенный характер. Два больших шкафа, облицованных кедром, предлагают щедрое место для хранения, с выдвижными ящиками и демонстрационными столешницами под портовыми иллюминаторами и туалетным столиком справа; развлечения обеспечиваются 32" Samsung TV и Sony пятидисковым CD-плеером, и сцена мягко освещается непрямым светом под ламбрекенами над новым ковром 2021 года. Собственный санузел хозяйской каюты оборудован гранитными полами и столешницами, двойной раковиной, полноразмерным душем с лакированными стенами, обильными местами для хранения и верхними шкафчиками с держателем для полотенец над унитазом. VIP-каюта предлагает круговой двуспальный ложем с индивидуальным матрасом с эффектом памяти, мягким изголовьем, шкафами для одежды по левому и правому борту и таким же мягким, непрямым освещением под ламбрекенами; новая ковровая отделка и новый кондиционер 2021 года дополняют обстановку; её собственный санузел повторяет материалы хозяйского с гранитными полами и столешницами, полноразмерным душем, гранитной скамьёй в душе и лакированными стенами. Портовая гостевая каюта продуманно устроена с двумя односпальными кроватями для двух гостей, индивидуальными матрасами с эффектом памяти, зеркалом, иллюминаторами, шкафом для

одежды, Samsung TV и новым ковром 2021 года; к ней прилегает собственный санузел с гранитными полами и столешницами, полноразмерным душем, гранитной скамьей и лакированными стенами. Позади машинного отделения каюты экипажа вмещают двоих членов экипажа в двухъярусных койках и включают полный санузел с душевой, новый кондиционер 2021 года и 32" Samsung TV — приватность и практичность, аккуратно упакованные в рабочее пространство. На верхней палубе Флайбридж венчает индивидуальный жесткий навес из стеклопластика и окружён местами для сидения по левому и правому борту с двумя обеденными столами, штурвалом с выделенным капитанским креслом и скамьями для спутников по обеим сторонам. Навигация оперативна и интуитивна благодаря одному Garmin 8416 16" chartplotter и одному 12" Garmin chartplotter у штурвала, а Quicklift 1600 гидравлическая кран-стрела с поворотом готова к управлению тендером. Штурвал обшит новым isinglass 2020 года, а в перечне удобств — новый докбокс и FRP-модуль с U-Line R29 холодильником/льдогенератором и нержавеющей мойкой. Электронный и навигационный комплект исчерпывающ: ACR PCL 100D прожектор и CCTV на кормовой палубе; Simrad Autopilot 20 с RPU 80 на верхнем штурвале и вторая станция Simrad Autopilot 20 на нижнем штурвале; KVH TracVision 4 DVB; Elbex EXC9/4 BW широкоугольная фиксированная камера для машинного отделения с разъёмами Elbex pigtail и блоком питания Elbex; одна ACR прожекторная лампа с верхним и нижним управлением; два Garmin 8612 12" chartplotter и один Garmin 8416 16" chartplotter на флайбридже; новые радиостанции Icom 423 и Icom M605 с гудками; интегрированная в сеть Garmin система AIS приёма и передачи; и радар Garmin Fantom 54. Все картплоттеры объединены в сеть между Рулевой рубкой и Флайбриджем и связаны с двигателями для передачи живых данных. С точки зрения механики судно настроено на уверенность: носовой подруливающий механизм Naiad HPS 10HT 25 HP с единым резервуаром и стабилизаторы Naiad 254 с

плоскостями 7.5 квадратных футов, полностью восстановленные в 2021 году с новыми насосами, гидравликой и шлангами; два генератора Onan по 27 kW с показаниями около 3,044 моточасов на левом и 3,053 моточасов на правом; Glendinning Cablemaster на корме с 100 Amp, 100-foot белым береговым кабелем; топливные фильтры/отделители Racor 1000 FG, по два на двигатель; два нержавеющей вала 3/4" и два пятилопастных винта Nibral с выделенным местом для запасных винтов в районе экипажа; гидравлическое рулевое управление Hynautic, легко адаптируемое под автопилот; нержавеющей рули; подводный выпуск с байпасом на холостом ходу; освещение 12V и розетки 110V наряду с освещением 24V и розетками 220V; люминесцентное освещение над кормовым генератором; и система кондиционирования/отопления Cruisair. Ёмкость сточного бака для санитарных узлов составляет 125 галлонов с индикатором у штурвала, а фитинг для пресной воды позволяет легко заполнять расширительные баки двигателя и генераторов; шумо- и теплоизоляция усилена для тихой работы. Системы сантехники и безопасности проработаны не менее тщательно: четыре туалетных комплекса Sealand, обслуживаемые одним насосом, macerator насос Sealand, два погружных насоса Rule, две системы огнетушителей Seafire с ручным срабатыванием (в исправном состоянии), безуплотнительные валы Tide Marine, окраска Awlgrip в машинном отделении, система смены масла для двигателей, редукторов и генераторов, двойные органы управления газом и сцеплением Hynautic, два водяных насоса Jet Pack 110, модернизированные электрические розетки в 2021 году и EPIRB. Электросистема устроена продуманно: поворотные переключатели Vimar по всему судну; восемь батарей по 200 Ah для двигателей и бортовой сети; две отдельные батареи запуска генераторов по 120 Ah; герметичные, кислотоустойчивые стеклопластиковые боксы для батарей с крышками; главная электрическая панель, отделяющая управление переменным током от

панели автоматов переменного тока; мониторинг 12V DC с главным панельным автоматом; розетки 110V по всему судну; непрямоe освещение под ламбрекенами в салоне и каютах; и мониторинг 24V DC с главным автоматом. Контроль и защита усилены одним комплектом трим-табов Bennett 42" x 12" с индикаторами, цветовой маркировкой проводки для лёгкой трассировки, 100 Amp гальваническим изолятором, зарядной системой Dolphin — один блок 80 Amp плюс два блока по 30 Amp — трансформаторами Dolphin AC/DC для освещения, системой сигнализации двигателей по низкому давлению масла и высокой температуре, четырьмя вентиляторами в машинном отделении, прожектором ACR и электрической якорной лебёдкой, соединённой с новым якорем Rosna 75, инспектированным и помеченным в 2021 году. Оборудование палубы ориентировано на ежедневное использование: два люка в верхней оконечности для хранения; герметичная дверь FRP/AIM от транца в район экипажа; раздвижная нержавеющая дверь с кормовой палубы; прочное 1/2" Lexan Venturi ветровое стекло с лючком доступа из Lexan на мостик; тик на кормовой палубе и ступенях к купальной платформе; четыре U-образных стояка на платформе; Quicklift 1600 гидравлическая кран-стрела с поворотом; встроенный душ с горячей и холодной водой над купальной платформой; дистанционное управление якорной лебёдкой с мостика и нижнего штурвала; и спасательная лестница с тиковыми ступенями. С точки зрения конструкции судно избыточно усилено там, где это важно: V-образный килевый профиль на продольных шпангоутах; корпус из ручной укладки стеклопластика; шпангоуты, усиленные сэндвич-пенной и приклеенные к корпусу с несколькими слоями стеклоткани и смолы; палуба и надстройка с сэндвич-армированием по пене под стеклопластиковыми покрытиями; а внутренние конструктивные элементы — переборки и рамы — полностью приклеены к корпусу. Сэндвич-строение палубы с пенным сердечником обеспечивает прочность под ногами, а нескользящие покрытия,

овальные нержавеющие иллюминаторы и поручни из нержавеющей стали марки 316 придают уверенность в любой морской обстановке. Около обоих главных двигателей установлены ограждения безопасности, а аварийный выход предусмотрен через кормовой люк из стеклопластика с нержавеющей складной лестницей. Отказ от ответственности: Компания предоставляет данные об этом судне добросовестно, но не может гарантировать или заверить точность этой информации и не гарантирует состояние судна. Покупатель должен поручить своим агентам или своим экспертам провести проверку тех деталей, которые покупатель желает подтвердить. Это судно предлагается при условии возможной предварительной продажи, изменения цены или снятия с предложения без уведомления.

КОНТАКТЫ

Shestakov Yacht Sales — это брокерская компания, специализирующаяся на продаже и обслуживании яхт по всему миру. Компания предлагает услуги по покупке и продаже как новых, так и подержанных моторных яхт, парусных судов и роскошных супер и мега яхт. Они также предоставляют услуги по регистрации яхт, страхованию, техническому обслуживанию, подбору экипажа и организации чартеров в США, Канаде, Латинской Америке, Карибском бассейне, в Европе и на Багамах.

Основатель и ведущий брокер компании — Андрей Шестаков, лицензированный и сертифицированный специалист с обширным опытом в области морской инженерии и судостроения.

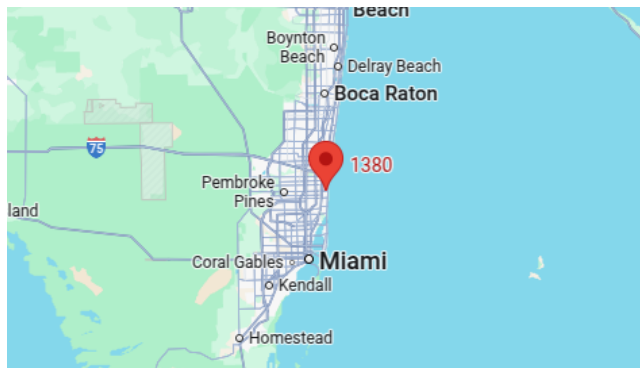
Компания имеет широкую сеть партнерств с крупными производителями яхт по всему миру и предоставляет услуги на нескольких языках, включая Русский, Украинский, Испанский и Английский. Офис компании расположен в Дания-Бич, штат Флорида, США.

Для получения дополнительной информации и просмотра доступных яхт вы можете посетить официальный сайт компании: <https://shestakovyachtsales.com/ru>

Контактная информация

Телефон: +1(954)274-4435 +7(918)465-66-44 **Email:** andrey@shestakovyachtsales.com

Адрес



1380 Weeping Willow Way, Hollywood,
Florida 33019