

## INDIGO - JOHNSON



Производитель: [Johnson](#)

Длина по КВЛ: 70' 0" (21.46 m)

Год постройки: 2024

Ширина: 18' 0" (5.59 m)

Модель: SKYLounge

Мин. осадка: 17' 6" (5.33 m)

Цена: \$3,595,000 USD Может измениться.  
[Полное описание смотрите на нашем сайте](#)

Макс. осадка: 17' 9" (5.42 m)

Локация: Fort Lauderdale, United States

Крейсерская скорость: 21 Knots (24.17 MPH)

Макс. скорость: 24 Knots (27.62 MPH)

# ОГЛАВЛЕНИЕ

---

<b>ОПИСАНИЕ .....</b>	<b>3</b>
<b>СПЕЦИФИКАЦИИ .....</b>	<b>4</b>
Основная информация .....	4
Размеры .....	4
Скорость, емкости и водоизмещение .....	4
Размещение .....	5
Корпус и палуба .....	5
Двигатели .....	5
<b>ГАЛЕРЕЯ .....</b>	<b>6</b>
<b>ДЕТАЛЬНОЕ ОПИСАНИЕ .....</b>	<b>22</b>
<b>КОНТАКТЫ .....</b>	<b>40</b>

## ОПИСАНИЕ

---

ЦЕНА СНИЖЕНА ДО \$3,595,000

INDIGO представляет переосмысленную Johnson 70 — развитие модели 65 — теперь дополненную кормовой каютой для экипажа и гидравлической платформой для тендера/плавания, что расширяет как функциональность, так и комфорт. На 70 футах эта роскошная моторная яхта располагает четырьмя каютами, тремя санузлами и отдельной кормовой каютой для экипажа, предлагая размеры и удобства, характерные для более крупных судов. Предназначенная для спокойного пребывания на якорь, яхта оснащена стабилизацией при стоянке и мощными гидравлическими носовыми и кормовыми подруливающими устройствами, а к системным удобствам относятся система очистки сточных вод, опреснитель воды и полный комплекс электроники Garmin. Как крейсерская яхта с флайбриджем, она сочетает в себе способность к дальним морским переходам и утончённый дизайн, представляя редкую ценность в своём классе. Полная пятилетняя гарантия на двигатели CAT укрепляет уверенность в её надёжности, а при первоначальном ввозе пошлины США были уплачены — дополнительных тарифов нет.

# СПЕЦИФИКАЦИИ

## Основная информация

<b>Категория:</b> Моторные яхты	<b>Год постройки:</b> 2024
<b>Модельный год:</b> 2024	<b>Страна:</b> United States

## Размеры

<b>Длина:</b> 70' 0" (21.46 m)	<b>Ширина:</b> 18' 0" (5.59 m)
<b>Мин. осадка:</b> 17' 6" (5.33 m)	<b>Макс. осадка:</b> 17' 9" (5.42 m)

## Скорость, емкости и водоизмещение

<b>Крейсерская скорость:</b> 21 Knots (24.17 MPH)	<b>Запас воды:</b> 260 Gallons
<b>Макс. скорость:</b> 24 Knots (27.62 MPH)	<b>Запас топлива:</b> 1096 Gallons
<b>Водоизмещение:</b> 48 Pounds	



## Размещение

---

Санузлы всего:

4

Койки экипажа:

1

Каюты экипажа:

1

## Корпус и палуба

---

Материал корпуса:

Fiberglass and Plastic Yachts

Проект корпуса:

Dixon Yacht Design

Материал палубы:

Fiberglass

Интерьер:

Design Unlimited, England

Конфигурация корпуса:

Semi-Displacement

## Двигатели

---

Двигатели:

2

Тип двигателя:

Inboard

Производитель:

Caterpillar

Тип топлива:

Diesel

# ГАЛЕРЕЯ



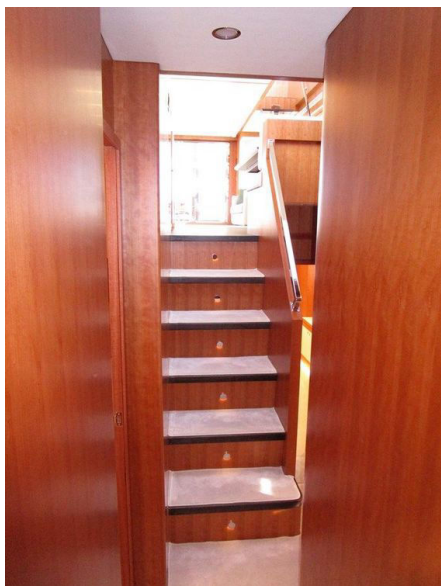




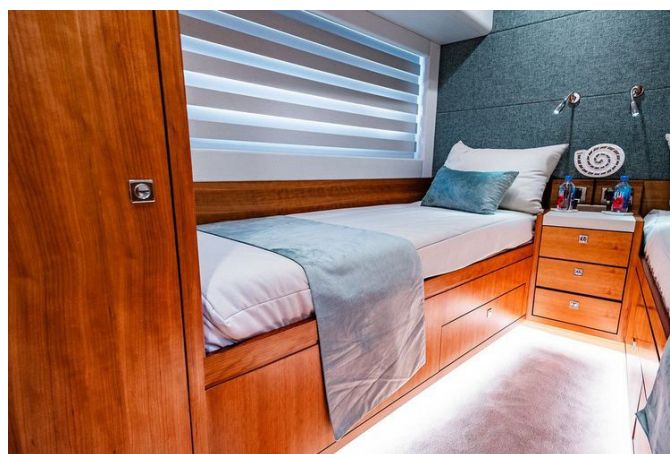
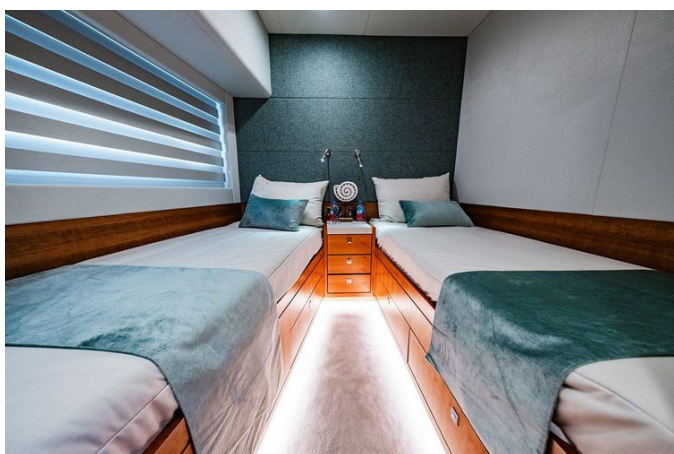




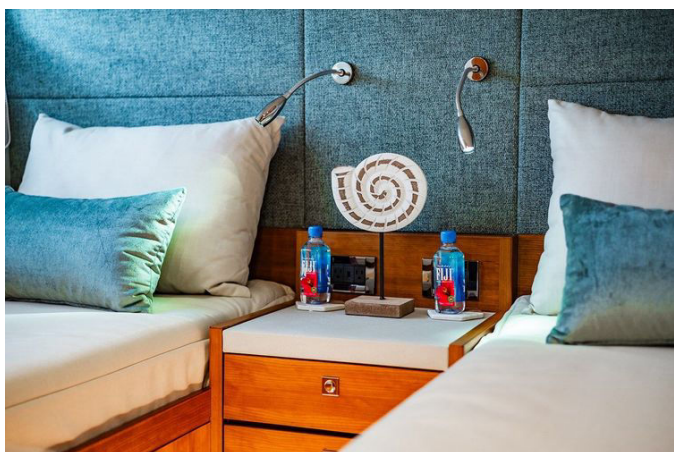












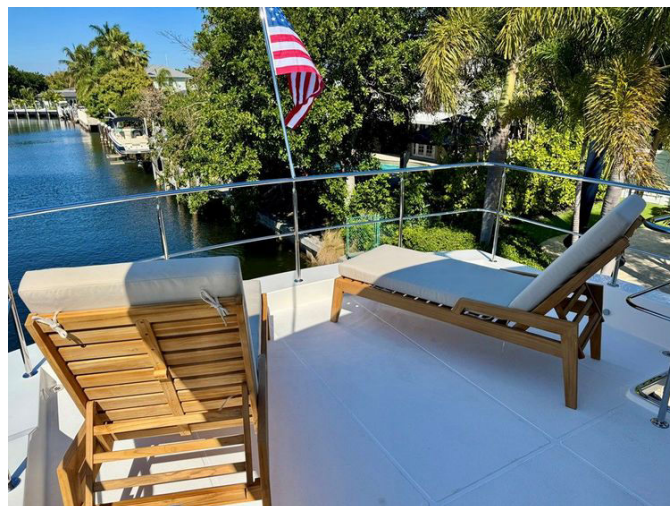
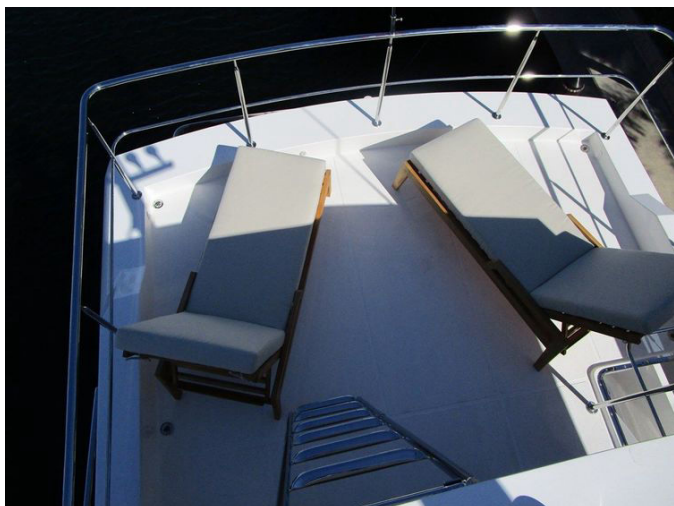








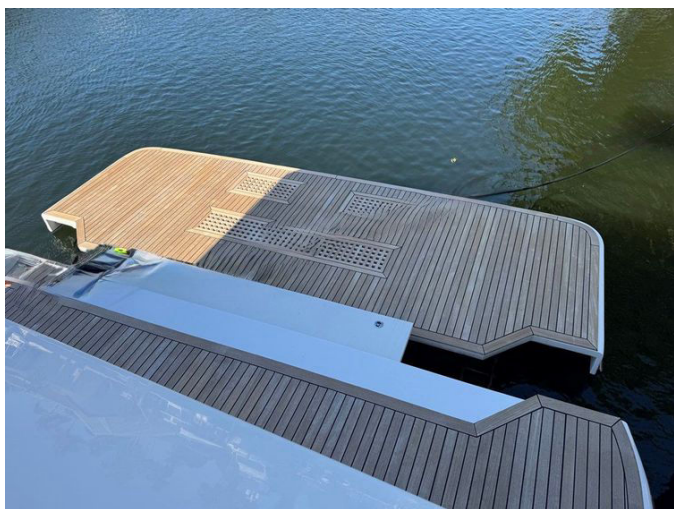




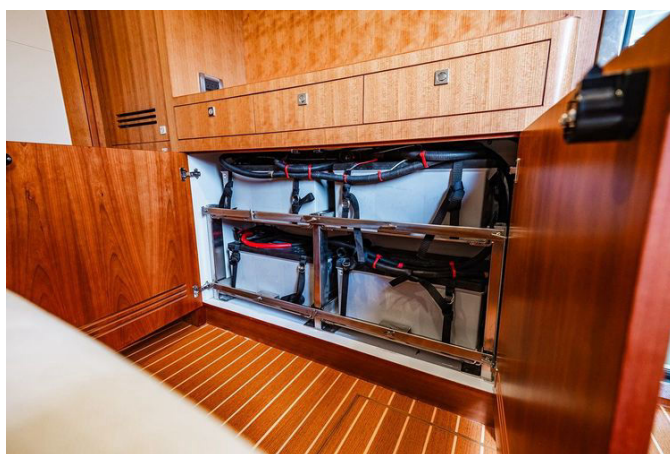
















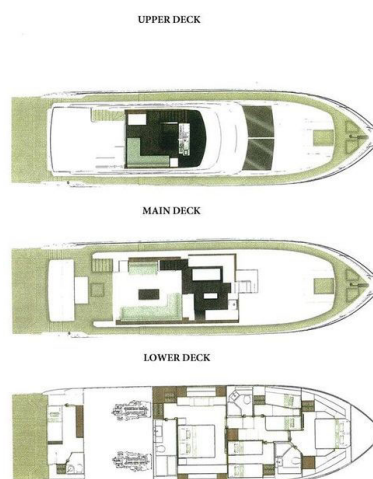












# ДЕТАЛЬНОЕ ОПИСАНИЕ

## Обзор

Слодка с плавающего дока осуществляется без усилий благодаря широкой гидравлической пляжной платформе, а кормовая палуба приветствует гостей фиксированной скамьей и обеденным столом, полностью защищёнными выступом надстроечного мостика. Раздвижная дверь ведёт в салон, где просторный L-образный диван на правом борту уравнивается более интимным двухместным диваном на левом борту. Небольшой островок для сервировки, смещённый к центру и расположенный впереди по правому борту, объединяет общую зону с кухней, тогда как слева установлен обеденный стол с фиксированными сиденьями на пять человек. По центру располагается лестница, ведущая вниз к четырём гостевым каютам: в кормовой части полноразмерная главная каюта предлагает «king»-кровать, а её санузел и платяной шкаф расположены непосредственно за изголовьем. Впереди от владельческой каюты по правому борту находится двухместная каюта с двумя койками, которые при желании можно сдвинуть вместе, а напротив по левому борту размещён гостевой санузел, обслуживающий вторую каюту с фиксированными двухъярусными койками. В самой носовой части приватная VIP-каюта располагает вокругходной «queen»-кроватью и собственным санузлом. Выше, скайлаунж привлекает внутренней лестницей, полноценным постом управления, L-образным диваном и раздвижной дверью, открывающейся на кормовую часть мостика, где расположены места с видом назад, ступени на солярий и обширное пространство для переносных шезлонгов.



## Салон

---

Отсутствие переборок на главной палубе раскрывает салон в единый, просторный объём, в который вы попадаете с кормовой палубы. Входная группа салона включает одну шарнирную дверь слева и две панели, открывающиеся наружу на петлях правого борта, что позволяет полностью убрать перегородку при благоприятной погоде. Сразу слева расположен сенсорный пульт CZone и консольный столик с двумя ящиками; чуть вперёд — мягкий двухместный диван с отсеком для хранения под сиденьем, обращённый к выдвигающемуся 55" Samsung QLED 4K телевизору. Впереди висит вишнёвая тумба, в которой интегрирован Denon AV-ресивер и сабвуфер, а над ней восемь открытых ступеней из ореха ведут вверх в скайлаунж. Справа размещается L-образный диван, комфортно вмещающий пять — шесть человек и скрывающий объёмное место для хранения под сиденьем. Широкие оконные проёмы по бортам с жалюзи OceanAir наполняют пространство естественным светом, а потолок с высокоглянцевыми и обшитыми панелями, четыре светодиодные световые панели над головой и пять динамиков KEF создают изысканную атмосферу. Полноразмерные воздуховоды кондиционирования по левому и правому борту равномерно распределяют прохладу по всей комнате.

## Столовый салон

---

Открытая к салону и расположенная сразу вперёд по левому борту, столовая зона предлагает просторный L-образный диван по борту с фиксированными местами для пяти гостей и скрытым хранением под обитыми подушками. Центром пространства служит солидный стол из искусственного камня Quartz на двух ножках, а боковые и носовые окна заливают зону естественным светом. Над головой две диммируемые

светодиодные панели создают идеальное настроение — от утренних завтраков до ужинов под звёздами.

## Кухня

---

Расположенная по ширине корпуса и открытая для общения, С образная кухня сосредоточена вокруг компактного центрального островка, сочетая кулинарные возможности с изящными отделочными материалами. Под ногами настил из ореха гармонирует с рабочими поверхностями из Caesarstone Quartz, обрамляющими глубокую нержавеющую мойку с вынимаемым выдвижным смесителем. Премиальная техника включает Fisher & Paykel посудомойку выдвижного типа, Isotherm четырёхполочную нержавеющую морозильную камеру, скрытую за вишнёвыми створками, и Isotherm нержавеющий холодильник, также интегрированный в вишнёвую столешницу. Fisher & Paykel конвекционная микроволновая печь из нержавеющей стали с рабочей подсветкой и вытяжкой дополняется четырёхконфорочной стеклокерамической варочной панелью той же марки для лёгкого приготовления. Места для хранения предостаточно: восемь вишнёвых створок, пять выдвижных ящиков, открытые полки у кормы и остров с двумя дверцами и открытыми полками со ограничителями. Практичные элементы включают управление водяным насосом дома, боковые окна с жалюзи OceanAir, розетки 110 вольт с USB питанием и верхний погружающийся закрывающийся шкафчик слева. Безопасность и освещение обеспечены сигнализацией дыма/пожара, потолочными светодиодными панелями, шестью круглыми потолочными светильниками над кухней и столовой, а также аккуратной подсветкой под шкафчиками.

## Коридор к каютам

---

На центральной линии, у вершины лестницы от кухни, располагается главный электрический щит яхты в пределах лёгкой досягаемости. Спуск по шести мягко подсвеченным ступеням приводит вас к основным каютам: по правому борту — правая двойная каюта, по левому борту — левая двойная каюта с двухместными койками, а вперёд — приватная VIP каюта с собственной ванной. На одну ступень ниже, ближе к корме, находится общий гостевой санузел, а ещё две ступени вниз ведут к входу в главную каюту. Вдоль прохода за вишнёвой дверцей размещены отдельная стиральная и сушильная машины Splendide, а над ними смонтирована вспомогательная электрическая панель. Ступени и настил покрыты ковровым покрытием для дополнительного комфорта, а коридор освещают три светодиодных светильника.

## Главная каюта

---

Вход в полноширотную собственную владельческую каюту осуществляется с носовой части, где в центре комнаты расположена «king»-кровать, немного смещённая вправо относительно кормовой переборки. Под кроватью расположены четыре выдвижных ящика, а подъём газового механизма выявляет ещё обширное пространство для хранения. По обе стороны от кровати стоят прикроватные тумбы с топом из Caesarstone Quartz, а мягкие панели над изголовьем интегрируют бра и гибкие лампы для чтения. По правому борту размещены четыре двухполочные шкафчика и корпус одного из двух обслуживающих эту зону блоков кондиционирования. Над ними расположены два дополнительных шкафа по три полки в каждом, которые обрамляют большое бортовое окно с центральным открывающимся нержавеющей иллюминатором. Впереди вишнёвая переборка образует нишу для Samsung 4K QLED 43" телевизора.

Слева находятся три двухполочных шкафа, выделенный отсек для блока кондиционирования и туалетный столик с откидной крышкой и зеркалом с автоподсветкой, а плоские поверхности отделаны кожей для приятной тактильности. Здесь также большие бортовые окна и открывающийся нержавеющий иллюминатор между двумя трёхполочными шкафами. Ближе к корме располагается шкаф полутора высоты с тремя ящиками внизу, за ним идёт шкаф полной высоты с доступом к стабилизирующему перу по левому борту. Развлекательная система включает пятиканальные динамики KEF, Denon AV ресивер и сабвуфер. Вход в санузел владельца расположен слева за кроватью. Над головой три диммируемые световые панели и четыре круговых светильника формируют освещение, а акцентная светодиодная подсветка выделяет пространство под кроватью и у тумб. Пол застелен ковролином, а климат в каюте точно регулируется цифровой системой кондиционирования.

## Главный санузел

Расположенный непосредственно за спинкой владельческой кровати и занимающий почти всю ширину корпуса, главный санузел выполнен в сдержанной роскоши. Тумба оснащена надкамерным умывальником Villeroy & Boch, установленным на Caesarstone Quartz, под которым находятся два шкафа и два выдвижных ящика, а над столешницей расположены три зеркальных аптечных шкафа, каждый с тремя полками. Внутренняя часть оборудована полноразмерным туалетом Теста перед перегородкой из Caesarstone, а по борту мраморная стена продолжается, формируя просторную душевую кабину, ограждённую дверью и боковым остеклением из прозрачного стекла, с сиденьем, перекрывающим стабилизирующее перо по правому борту. В душе предусмотрена удерживающая бортик ниша для средств ухода, бортовое окно и открывающийся нержавеющий иллюминатор для притока свежего

воздуха, а также вытяжной вентилятор и собственное освещение для ручной или настенной душевой гарнитуры. Пол выполнен в том же Caesarstone Quartz; пространство дополняют три потолочных светильника LED, светодиодная подсветка у плинтуса, вентиляционный клапан кондиционирования и датчик дыма/пожара.

## Гостевая каюта по левому борту

---

Проходимая с кормовой части и расположенная в направлении носа, эта уютная каюта оборудована двумя односпальными койками, поднятыми на одну ступень. Под внутренней койкой скрываются два выдвижных ящика, а под наружной — один выдвижной ящик. Между ними находится прикроватная тумба с кожаной крышкой, в которой размещён отсек для блока Fusion и два выдвижных ящика внизу. Каждая койка оснащена гибким светильником для чтения. По борту большая бортовая иллюминаторная панель и два открывающихся иллюминатора с жалюзи OceanAir впускают морской бриз, а сверху два восьмидюймовых динамика KEF обеспечивают чистое звучание. В изголовье внутренней койки установлено 32" Samsung 4K QLED телевизионное устройство, а наружную койку обслуживает шкаф-гардероб с автоматическим освещением. Над головой три светодиодных светильника дополняются подсветкой ступеней под койками; пол покрыт ковром, климат поддерживается цифровым управлением кондиционирования, а безопасность обеспечивает датчик дыма/пожара.

## Гостевая каюта по правому борту

---

Входя из носовой части, вы попадаете в каюту с двумя односпальными койками, разделёнными прикроватной тумбой из вишни с кожаной крышкой, двумя выдвижными ящиками и откидным шкафом для блока

Fusion. Каждая койка оснащена гибким светильником для чтения. Над наружной койкой расположено большое бортовое окно и два открывающихся нержавеющих иллюминатора, а под наружной койкой имеется один выдвижной ящик и большое место для хранения под матрасом внутренней койки. На носовой переборке смонтирован 32" Samsung 4K QLED телевизор. Над головой три светодиодных светильника, установлен датчик дыма/пожара и два восьмидюймовых динамика KEF, под койками проведена светодиодная подсветка, а пол оформлен ковровым покрытием для дополнительного комфорта.

## Гостевой санузел

Гостевой санузел по левому борту открывается из центрлайн коридора, причём пол выполнен в Caesarstone в гармонии с аналогичной столешницей. Тумба оснащена шкафчиком внизу и встраиваемой Kohler раковиной сверху, а над ней расположен зеркальный аптечный шкаф. По борту находится круглый открывающийся нержавеющий иллюминатор за шторкой. Светодиодные ленты подсвечивают зону над раковиной и плинтус, а потолок включает два светодиодных светильника и вентиляционный выход кондиционирования. Душевая кабина с лакированными стенами имеет пол из Caesarstone, двустворчатую стеклянную дверь и ручной настенный душ. Завершает оснащение полноразмерный туалет Теста, создавая продуманное и функциональное пространство.

## VIP-каюта

В самой носовой части приватная VIP-лазаретная зона представляет собой центральную «queen»-кровать на осевой линии с двумя выдвижными ящиками в изножье и полным пространством для хранения



под матрасом, доступным при помощи газовых амортизаторов. Встроенные прикроватные тумбы по левому и правому борту плавно переходят в кормовую мебель с небольшими откидными отсеками для хранения. Слева внизу расположен шкаф, в котором размещён головной блок Fusion, а выше — большое бортовое окно и круглый открывающийся иллюминатор с жалюзи OceanAir; чуть сзади находится полноразмерный вишнёвый шкаф-гардероб с автоматическим освещением. Кормовая переборка обшита мягкой обивкой и оснащена Samsung 32" 4K QLED телевизором. По правому борту аналогичное бортовое окно и иллюминатор соседствуют с двухполочным вишнёвым шкафчиком, под которым размещены шкаф для хранения и отдельный ящик для блока кондиционирования зоны; прямо сзади расположен вход в собственный санузел. Каюта также укомплектована двумя восьмидюймовыми динамиками KEF, световыми панелями над кроватью, пятью круглыми светодиодными светильниками, лампами для чтения у изголовья, цифровым управлением кондиционирования, светодиодной подсветкой по периметру и розетками с USB-портами для зарядки.

## VIP санузел

Кормой по правому борту VIP-санузел оформлен с полом из Caesarstone, гармонирующим со столешницей и фартуком. Угловая тумба предоставляет два шкафа и один выдвижной ящик внизу, а над столешницей установлен фарфоровый умывальник Villeroy & Boch; над ним расположены две зеркальные дверцы аптечного шкафа. По борту имеется открывающийся нержавеющий иллюминатор за жалюзи OceanAir. Над головой два светодиодных светильника и вытяжной вентилятор, а высокоглянцевые лакированные стены придают блеск отделке. Полноразмерный туалет Теста сопровождает душевую кабину с двухсекционной стеклянной дверью, полом из Caesarstone, собственным

освещением и вытяжкой, а также ручной или настенной душевой гарнитурой.

## Скайлаунж 70 Johnson

---

Необычно, но скайлаунж доступен как из интерьера яхты, так и снаружи: открытые ступени ведут вверх из салона, а раздвижная дверь обеспечивает вход с кормовой части мостика. Здесь справа располагается приглашающий L-образный диван на четыре посадочных места вокруг небольшого передвижного кофейного столика, а слева тумба с верхом из Caesarstone скрывает два совпадающих по размеру Isotherm нержавеющей холодильника для напитков объёмом 2.3 cubic foot, головной блок Fusion, блок управления и место для хранения за двумя вишнёвыми дверцами. К корме четырёхпанельная стеклянная дверь с нержавеющей окантовкой открывает выход на кормовую часть мостика, при этом левая панель скользит внутрь для прохода. В носовой части по центру установлен пост управления перед стеклянной оболочкой, ограждающей лестницу в салон, а справа стоит приставной столик с Caesarstone для дополнительного шкага. Пол выполнен из светлого ореха, большие боковые окна прикрыты жалюзи OceanAir, а кормовые двери закрываются за шторами. Климат и развлечение обеспечиваются цифровым управлением кондиционирования, двумя девятидюймовыми динамиками KEF, 32" выдвижным Samsung 4K QLED телевизором, холодно-белой акцентной LED-подсветкой, шестью круглыми потолочными светильниками и потолочными световыми панелями. Центровое кресло штурмана — электрическое кресло Oramare в чёрной коже — подчёркивает командный характер зоны. Комплектация поста управления исчерпывающая: два Garmin 17" многофункциональных дисплея; электронные органы управления двигателями Glendinning; интегрированные органы управления подруливающими устройствами

SidePower для носа и кормы; управление стабилизаторами SidePower в режиме «at rest»; трансивер Garmin AIS 600 Class B; пульт автопилота Garmin GHC 50; многофункциональный дисплей Garmin GMI 20 диагональю четыре дюйма; радар Garmin Fantom с дальностью 72 мили и открытой антенной; сетевой эхолот Garmin GSD 25 в чёрном корпусе; органы управления стеклоочистителями Speich для двойных щёток; указатель угла руля VDO с датчиком обратной связи Garmin; два восьмидюймовых цветных индикатора двигателей CAT; управление якорной лебёдкой Maxwell AA 560 с счётчиком цепи; пульт дистанционного управления Garmin G2O для MFD; переключатели запуска/остановки ключа; пять дистанционных батарейных переключателей; шесть переключателей трюмных насосов со световыми индикаторами; три переключателя для сумм со световыми индикаторами; морская радиостанция Garmin VHF 210; резервные органы рулевого управления; основной и резервный переключатели управления двигателем; восемнадцатидюймовый обёрнутый кожей руль; нержавеющий подстаканник; двенадцатидюймовый сенсорный экран управления CZone; пульт управления прожектором ACR URP 102; кнопки остановки главных двигателей; пятидюймовый магнитный компас; панель обнаружения SeaFire с десятью зонами; и огромный люк ползунок под постом управления.

## Корма мостика

Частично затенённая и специально созданная для отдыха, кормовая часть мостика оснащена нескользящим настилом и безопасным доступом по лестнице с перилом на кормовую палубу, а вся зона ограждена периметральными поручнями. По правому борту расположена L-образная секция с сиденьями, обращёнными назад, с местом для хранения под сиденьем и держателем для флагштока. Шестиступенчатая

складная лестница ведёт на крышу рубки и убирается в специальный отсек при неиспользовании. Практичные элементы включают сливы на палубе, откидное стеклянное покрытие над ступенями на кормовую палубу и низкоуровневые палубные огни для атмосферы и безопасности. Три новых шезлонга приглашает к долгим тёплым дням на солнце.

## Нос

В носовой части настил из тика на стеклопластиковой основе задаёт безвременной тон, а вертикальная гидравлическая лебёдка Maxwell RC 12 12 с цепным барабаном работает совместно с подъёмными и опускными ножными переключателями. Нержавеющий шлюз для якоря с роликом несёт 120 фунтовый плужный якорь Aritex из нержавеющей стали, соединённый с 250 футами оцинкованной цепи 3/8 дюйма. Приборы для промывки пресной и солёной водой находятся под рукой, рядом имеется вход для дистанционного пульта якорной лебёдки и надпалубные кнехты по левому и правому борту. Овальное поручень диаметром 2.25 дюйма с дополнительным поручнем внизу обеспечивает уверенность при перемещении, а формованный носовой диван и маленькая лежанка сразу за ним — оба с съёмными подушками и чехлами — приглашают к отдыху. Два выдвижных фонаря Quick освещают носовой диван, а два люка якорного отсека упрощают работу с якорем. Низкоуровневая светодиодная подсветка украшает нос и бортовые проходы. Новый в 2026 году защитный кожух из Black Textilene для ветрового стекла сочетается с двойными кнехтами для страховочных швартовов, двумя нержавеющей стеклоочистителями, безрамными бортовыми окнами со средней тёмной тонировкой и четырьмя синими LED фонарями над бортовыми проходами с каждой стороны, а всё это венчается международными ходовыми огнями и удобными боковыми калитками.

## Кормовая палуба

---

Изысканно оформленная тиковым настилом на стеклопластиковом основании, кормовая палуба полностью готова к бесшовной швартовке и утончённому отдыху. Двойные возвышенные кормовые кнехты сочетаются с двумя Maxwell 24 вольтовыми лебёдками для подтягивания с управлением с палубы, а овальные нержавеющие поручни обеспечивают безопасное перемещение. Встроенные сиденья на пять человек с съёмными подушками и защитным чехлом окружают лаковое деревянное столешницу на регулируемой по высоте и выдвижной опоре, снабжённой также чехлом. Освещение превосходно: три потолочные светодиодные панели, два динамика Fusion на кормовой палубе, две камеры наблюдения Garmin и ещё пять потолочных светодиодных светильников управляются с головного блока Fusion. Люк обеспечивает аварийный доступ в машинное отделение, а девять ступеней с тиковой накладкой и подсветкой ведут вниз к пляжной платформе, ограждённые разъёмными калитками. Для манёвров в стеснённой обстановке предусмотрены три швартовные станции на кормовой палубе по носу и по обоим бортам с органами управления Glendinning, переключателями запуска/остановки, управлением подруливающими устройствами и кнопкой гудка. Воздухозаборники в бортовых проходах для машинного отделения аккуратно интегрированы, а охлаждённые напитки всегда под рукой в новом Vitrifrigo холодильнике для напитков из нержавеющей стали объёмом 2.6 cubic foot.

## Платформа для купания

---

Настоящая береговая терраса, сверхширокая двухсекционная платформа с тиковой накладкой на стеклопластике включает гидравлическую секцию длиной 67 дюймов по курсу и фиксированную секцию 31 дюйм, а также

14 дюймовую посадочную зону по левому и правому борту. Новый FRP складывающийся подступенок шириной девять футов и глубиной пятнадцать дюймов облегчает переход между фиксированной и опущенной частями. Лестницы с тиковой накладкой по левому и правому борту со ступенчатой подсветкой и распашными калитками обеспечивают безопасный вход, а Glendinning 50 amp CABLEMASTER управляет береговыми кабелями питания. С правого борта запираемая пантаграфная дверь ведёт в отсек экипажа/машинного отделения. Гидравлическая тиковая платформа оснащена тиковыми решётками, по правому борту расположены душ и подводный вход для воды с берега, имеются поручни по левому и правому борту и встраиваемая нержавеющая лестница для лёгкого подъёма на борт. Два прожектора Lumitec освещают вечерние купания, а механизм платформы Aritex обеспечивает грузоподъёмность 1760 lb для спуска тендера и служит платформой для подъёма из воды при небольшом погружении. Трёхдюймовая окрашенная ботштрайп подчёркивает ватерлинию.

## Экипажная зона

Через дверь на пляжной платформе съёмная трёхступенчатая лестница опускается в зону экипажа, где одиночная кормовая койка соседствует с удобным доступом в рулевой отсек. Два поручня упрощают перемещение, а три выдвижных ящика в шкафчике, обращённом к корме, расширяют объём хранения. Все аккумуляторы размещены в кормовом шкафу на выдвижных рейках для удобства обслуживания. Для развлечения и комфорта предусмотрен 32" Samsung телевизор, стереосистема Fusion, цифровое управление кондиционированием и датчик дыма/пожара. Изолированная дверь в машинное отделение со стеклом обеспечивает видимость и шумоизоляцию. Туалет капитана оборудован туалетом Теста, тумбой с накладной раковиной и шкафом

для хранения внизу, отдельным шкафчиком для хранения и мокрым душем, а большое скрытое место для хранения находится над капитанской койкой в потолке. Слева в шкафчике размещено оборудование Glendinning и автомат берегового питания, а также трёхполочная секция для хранения. Текущий владелец планирует добавить вторую верхнюю койку над нижней койкой экипажа, что добавит гибкости использованию пространства.

## Оборудование машинного отделения

---

Уверенность на ходу начинается здесь: полноразмерная пятилетняя гарантия на двигатели CAT дополняется гидравлическими подруливающими устройствами носа и кормы и пятилопастными гребными винтами с торцевыми дисками, вращаемыми полуосями Aquatech из нержавеющей стали диаметром 3 дюйма. Сальники валов и рулей марки Tides диаметром 3 дюйма, чёрное противообрастательное покрытие SeaHawk и подводный выпуск с технологией обхода по транцу подчёркивают надёжность ходовой части. Системы включают грузовую цистерну с макераторным насосом и индикатором уровня, три насосных отстойника для душа и шесть трюмных насосов Rule 3700 с сигнализацией высокого уровня воды, всё это контролируется системой пожаротушения Fireboy с баллоном на 150 lb. Фильтрация надёжна: двойные фильтры Racor с вакуумными манометрами обслуживают двигатели, двойные топливные фильтры Racor с вакуумными манометрами обслуживают генератор, и имеется ручной трюмный насос Henderson. Климат контролируется двумя инверторными DC Clima чиллерами по 50,000 BTU каждый, в то время как система вентиляции двигателей Man Ship, коллектор подачи топлива из нержавеющей стали и смотровые стекла на двух топливных баках по 548 gallons каждый делают эксплуатацию интуитивной. Четыре розетки GFCI и две камеры Garmin для машинного



отделения повышают безопасность и контроль. Независимость пресной воды обеспечивается опреснителем Aqua Whisper Pro производительностью 700 GPD и фильтрами Groco на корпусах, а система очистки сточных вод Headhunter производительностью 600 GPD обеспечивает корректную утилизацию. Разделитель газов выхлопа генератора снижает шум при работе. Гидравлическая система Sleipner питает подруливающие устройства, лебёдку и стабилизаторы, а электрический мотор стабилизатора Sleipner мощностью 5.5 kW в режиме at rest обеспечивает спокойствие на якоре. Три ёмкости для восстановления охлаждающей жидкости, датчик тепла/пожара, шесть потолочных светодиодных ламп и свёрнутый шланг для мойки упрощают ежедневные проверки. Редукторы Twin Disc MGX 5136 дают передаточное отношение 2:1, над ними размещён аварийный люк для выхода, а опоры оборудования смонтированы над двигателями для чистого доступа при обслуживании. Насос для слива масла обслуживает двигатели, редукторы и генератор, а горячая вода обеспечивается двумя водонагревателями по 20 gallons каждый.

## Рулевой отсек

Рулевой отсек спроектирован с инженерной точностью: установлен расширительный бак Amtrol для системы водонагрева и выделенный гидравлический агрегат для платформы купания. Насосы рулевого управления Optimus — по одному на каждый румпель — дополняются аварийным резервным насосом, обслуживающим оба руля, управление которым ведётся с главного поста. Гидравлические коллектора, механизм индикатора угла руля с датчиком обратной связи Garmin и компрессор для пневматической сигнальной системы подчёркивают тщательную инженерную проработку. Удобство и безопасность повышают розетка GFCI, светодиодное освещение, сигнализация высокого уровня воды,

встроенный фильтр для воды и смеситель для транцевого душа.

## Электросистема

---

Энергия подаётся через надёжную архитектуру 12/24 вольтного постоянного тока и 120/240 вольтного переменного тока. Главный щит рядом с кухней включает панель запуска генератора Onan с приборами, контроллер инвертора Victron Energy, два трёхпозиционных роторных переключателя для берега по левому борту, берега по правому борту и генератора, четырнадцать цепей 220 вольт с автоматическими выключателями, пятнадцать цепей 110 вольт с автоматическими выключателями и шесть цепей инвертора с автоматикой и простым переключателем обхода инвертора, всё это расположено за прозрачной стеклянной дверцей. В нижнем коридоре располагается вспомогательная панель автоматов с восемью цепями 220 вольт и семью цепями 110 вольт, также за прозрачной стеклянной дверцей. Дальнейшая спецификация включает два повышающих трансформатора ANG 12.5 KVA каждый с встроенными гальваническими изоляторами; аккумуляторы Lifeline для дома на выдвижных нержавеющей поддонах в каюте экипажа; зарядное устройство Victron Energy Skylla 24 вольт 80 amp для бортовой батареи; зарядное устройство Victron Energy Skylla 24 вольт 80 amp для батареи двигателя; инвертор/зарядное устройство Victron Energy Quattro 24 вольт 120 amp; две стартовые батареи Lifeline 8D для двигателей; четыре батареи Lifeline 8D для бортовой сети; генератор Onan 29 kW в шумозащитном кожухе; ABB soft start для электрического мотора стабилизатора в режиме at rest; входные автоматические выключатели питания в лазарете; барабаны Glendinning 50 amp для береговых кабелей с seventy feet кабеля на каждой стороне; полная система заземления (bonding); и пять дистанционных батарейных переключателей.



## Комментарии

---

В НАСТОЯЩИЙ МОМЕНТ ИСКОМАЯ ЦЕНА \$3,595,000 (16 октября 2025). «INDIGO» открывает новое поколение Johnson 70', развивая успешную платформу 65' за счёт добавления кормовой каюты для экипажа и гидравлической тендерной платформы. С четырьмя каютами, тремя санузлами и приватной кормовой зоной экипажа модель 70' предлагает удобства, присущие значительно большим яхтам. Стабилизация в состоянии покоя, гидравлические подруливающие устройства носа и кормы, система очистки сточных вод, полный электронный комплекс Garmin, опреснитель и многое другое делают Johnson 70' выдающимся предложением в своём классе. Полная пятилетняя гарантия на двигатели CAT. Таможенная пошлина США уплачена при первоначальном ввозе — ДОПОЛНИТЕЛЬНЫХ ТАРИФОВ НЕТ.

## Отказ от ответственности

---

Сведения о данной лодке предоставлены добросовестно, но без гарантии или заверения в их точности или состоянии. Покупателям настоятельно рекомендуется поручить своим агентам или сюрвейерам проверить любые интересующие их детали. Это судно предлагается на условиях возможной предварительной продажи, изменения цены или снятия с продажи без дополнительного уведомления.

## Обновления и дополнения 2025/26

---

Последние улучшения включают свежее антикоррозийное покрытие корпуса и обработку PropSpeed, установку второго холодильника в скайлаунже и новый холодильник для напитков на кормовой палубе. Девятифутовый складывающийся подступенок теперь облегчает

перемещение у выдвижной пляжной платформы. Внешняя отделка получила комплексную трёхэтапную полировку и воск от борта вверх в феврале 2026 года, а система кондиционирования прошла чистку теплообменников и полную промывку в январе 2026 года.



# КОНТАКТЫ

---

Shestakov Yacht Sales — это брокерская компания, специализирующаяся на продаже и обслуживании яхт по всему миру. Компания предлагает услуги по покупке и продаже как новых, так и подержанных моторных яхт, парусных судов и роскошных супер и мега яхт. Они также предоставляют услуги по регистрации яхт, страхованию, техническому обслуживанию, подбору экипажа и организации чартеров в США, Канаде, Латинской Америке, Карибском бассейне, в Европе и на Багамах.

Основатель и ведущий брокер компании — Андрей Шестаков, лицензированный и сертифицированный специалист с обширным опытом в области морской инженерии и судостроения.

Компания имеет широкую сеть партнерств с крупными производителями яхт по всему миру и предоставляет услуги на нескольких языках, включая Русский, Украинский, Испанский и Английский. Офис компании расположен в Дания-Бич, штат Флорида, США.

Для получения дополнительной информации и просмотра доступных яхт вы можете посетить официальный сайт компании: <https://shestakovyachtsales.com/ru>

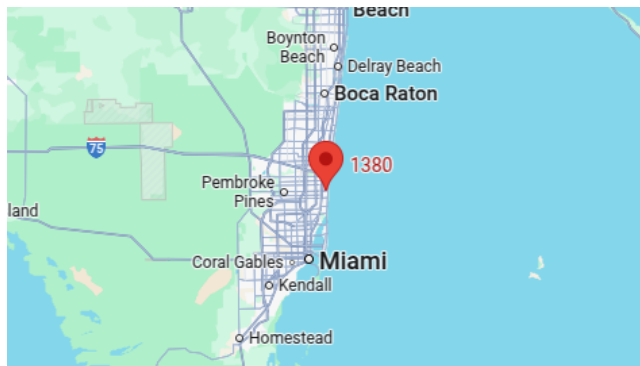
## Контактная информация

---

**Телефон:** +1(954)274-4435 +7(918)465-66-44 **Email:** [andrey@shestakovyachtsales.com](mailto:andrey@shestakovyachtsales.com)

## Адрес

---



1380 Weeping Willow Way, Hollywood,  
Florida 33019