

2008 SUNSEEKER MANHATTAN 70 - SUNSEEKER



Производитель: [Sunseeker](#)

Длина по КВЛ: 70' 0" (21.34 m)

Год постройки: 2008

Ширина: 18' 0" (5.59 m)

Модель: Manhattan 70

Мин. осадка: 16' 11" (5.17 m)

Цена: \$799,500 USD Может измениться.
[Полное описание смотрите на нашем сайте](#)

Макс. осадка: 18' 4" (5.58 m)

Локация: Fort Lauderdale, United States

Крейсерская скорость: 23 Knots (26.47 MPH)

Макс. скорость: 32 Knots (36.83 MPH)

ОГЛАВЛЕНИЕ

ОПИСАНИЕ	3
СПЕЦИФИКАЦИИ	5
Основная информация	5
Размеры	5
Скорость, емкости и водоизмещение	5
Размещение	5
Корпус и палуба	6
Двигатели	6
ГАЛЕРЕЯ	7
ДЕТАЛЬНОЕ ОПИСАНИЕ	17
КОНТАКТЫ	25

ОПИСАНИЕ

2008 года, 70 футовая моторная яхта — союз бодрой ходкости и утончённой элегантности, находящаяся в Соединённых Штатах. Построенная из прочного стеклопластика/композита и сформированная на уверенном глубоком V образном днище, эта 70 футовая модель сочетает в себе атлетическую мореходность и располагающий комфорт, обеспечивая быстрый, сухой и устойчивый ход. Два дизельных бортовых двигателя MAN обеспечивают мощность для комфортного крейсерования примерно на 23 узлах и для разгона до примерно 32 узлов, а значительный запас топлива даёт свободу удаляться далеко за рамки однодневных переходов.

Переступая через трап, вы ощутите простор её 18 футовой ширины — пространство, которое воплощается в светлых, просторных интерьерах и обширных зонах для приёма гостей, созданных для непринуждённого гостеприимства. Защищённый кормовой кокпит плавно перетекает в главный салон, располагая к солнечным дням и изысканным вечерам, а грамотно спланированный камбуз идеально расположен для удобного обслуживания гостей. Четыре продуманно расположенных санузла обеспечивают приватность и удобство для владельцев и гостей при продолжительных переходах, а практичные детали — легко обслуживаемые чистые палубы из стеклопластика под ногами, обильные места для хранения и простой доступ к машинным отделениям — подчёркивают дизайн, в котором роскошь сочетается с рациональной функциональностью.

На палубе широкие боковые проходы и надёжные поручни вселяют уверенность при движении, а носовая палуба приглашает загорать и наслаждаться аперитивами на закате. Глубокая мореходная осадка подчёркивает её предназначение для дальних походов и обеспечивает

стабильное движение в открытой воде, а внушительный запас воды поддерживает длительные стоянки на якоре. От бодрых уик-эндвых выездов до более амбициозных маршрутов яхта представляет собой способную и комфортную платформу, превращающую каждую морскую милю в удовольствие.

В ходу её сбалансированные ходовые качества и чёткая реакция на газ делают высокоскоростные переходы спокойными и приятными. На якоре социальные зоны раскрывают себя во всей полноте — идеальная обстановка для интимных ужинов, семейных встреч и торжественных событий. Будь то шаг к первой крупной моторной яхте или поиск модернизированной модели с акцентом на ходовые качества, эта 70-футовая платформа предлагает редкое сочетание скорости, стиля и содержательности.

Находится в Соединённых Штатах и готова к осмотру. Это исключительная возможность для покупателей, которые ценят роскошную яхту с характеристиками скоростного круизера и уверенностью глубокого V-образного днища — одинаково уместна как в роли изысканного экспресс-круизера, так и как способная к дальним переходам спортивная яхта под надёжными двумя дизелями MAN.

ПРИНИМАЮТСЯ ЧИСТЫЕ ОБМЕМЫ!

Идеально для: моторная яхта • роскошная яхта • скоростной круизер • экспресс-круизер • дальние морские походы • спортивная яхта • крейсерская яхта • глубокое V-образное днище • дизель • два двигателя MAN • стеклопластик/композит

СПЕЦИФИКАЦИИ

Основная информация

Категория:

Моторные яхты

Год постройки:

2008

Модельный год:

2008

Страна:

United States

Размеры

Длина:

70' 0" (21.34 m)

Ширина:

18' 0" (5.59 m)

Мин. осадка:

16' 11" (5.17 m)

Макс. осадка:

18' 4" (5.58 m)

Скорость, емкости и водоизмещение

Крейсерская скорость:

23 Knots (26.47 MPH)

Запас воды:

300 Gallons

Макс. скорость:

32 Knots (36.83 MPH)

Запас топлива:

1200 Gallons

Размещение

Санузлы всего:

4

Корпус и палуба

Материал корпуса:

Fiberglass and Plastic Yachts

Проект корпуса:

N/A

Материал палубы:

Fiberglass

Интерьер:

N/A

Конфигурация корпуса:

Deep Vee

Двигатели

Двигатели:

2

Тип двигателя:

Inboard

Производитель:

MAN

Тип топлива:

Diesel

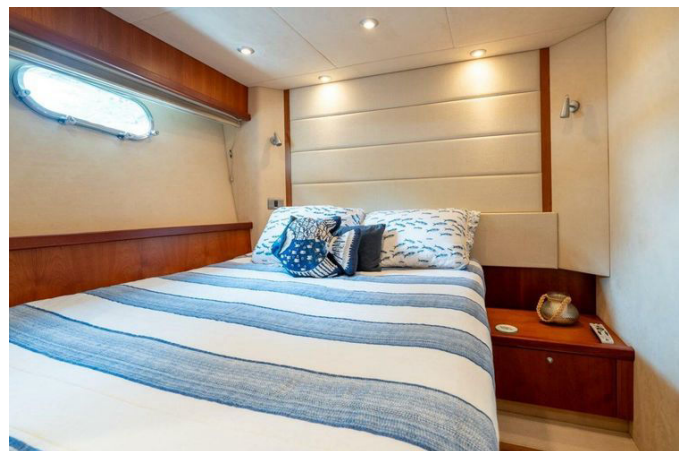
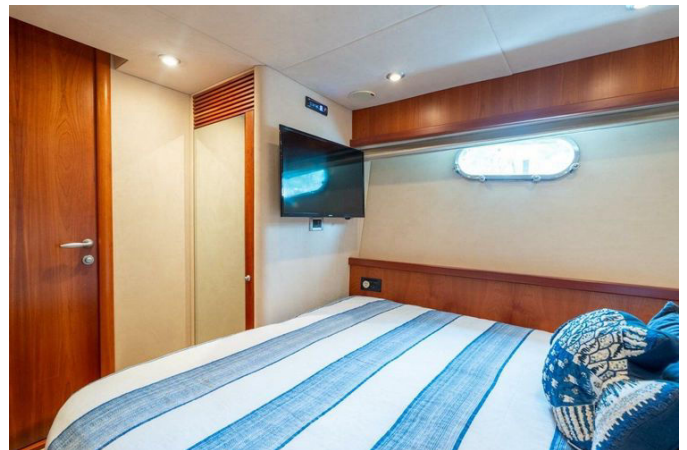
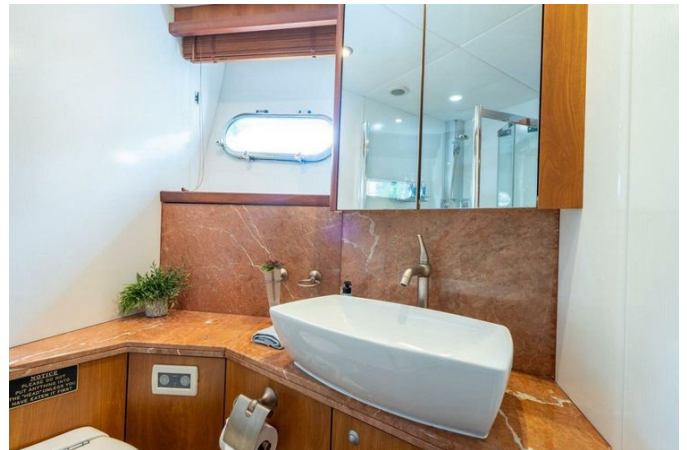
ГАЛЕРЕЯ



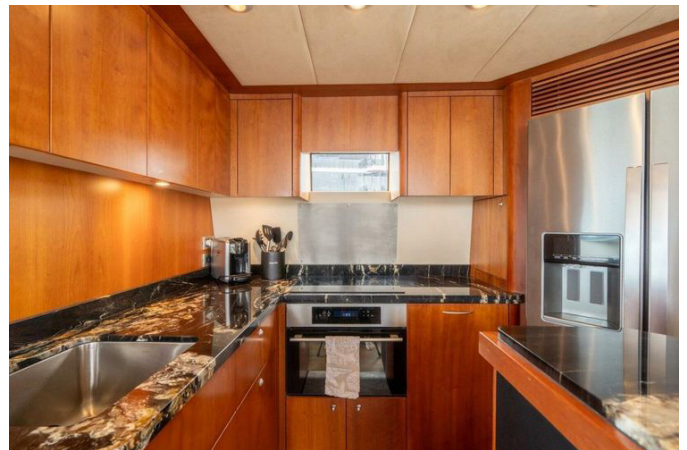
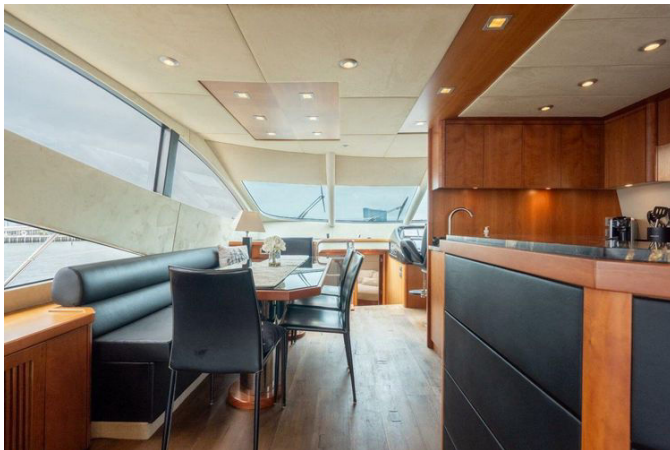


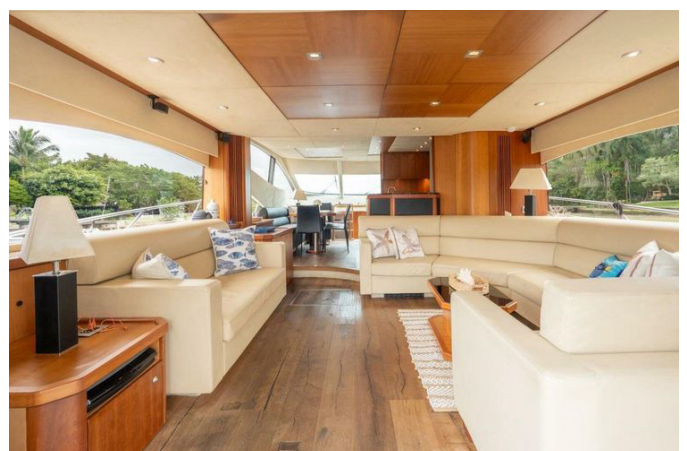


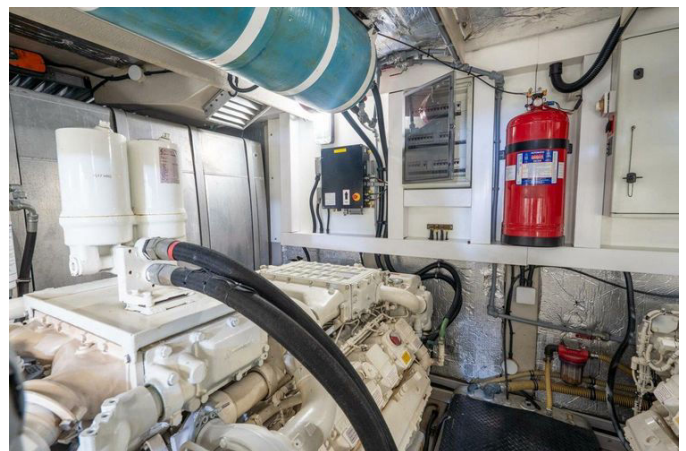














ДЕТАЛЬНОЕ ОПИСАНИЕ

Описание

Представляем великолепную Sunseeker Manhattan 70 2008 года, выдающуюся яхту с флайбриджем, которая органично сочетает в себе роскошь и ходовые качества с неизменной лёгкостью и шармом. При общей длине в 70 футов она оснащена изящным корпусом из стеклопластика с глубоким V-профилем, обеспечивающим особенно плавное и спокойное движение в самых разных условиях моря. Два дизельных двигателя MAN V12 1550, каждый с показанием двух тысяч часов, обеспечивают уверенную крейсерскую скорость в 23 узла и максимальную скорость корпуса в 32 узла, приглашая к быстрым переходам и задумчивым побегам. Продуманная планировка кают включает четыре просторные каюты и четыре полноценных санузла, гарантируя уединение и комфорт для семьи и гостей. Каждый момент на борту подчеркнут тщательной отделкой и оборудованием яхты, призванными улучшить повседневную жизнь и развлечения. Будь то приёмы на флайбридже или отдых в тихих якорных стоянках, Sunseeker Manhattan 70 оставляет незабываемое впечатление, сочетая изящную эстетику с надёжной производительностью для путешествий, которые вы будете помнить долго после возвращения на берег.

Описание производителя

Manhattan 70 устанавливает эталон для высокоуровневых приёмов, делая акцент на удовольствии и драйве в неповторимом стиле Sunseeker. Бесшовно соединяя роскошь и практичность, она демонстрирует широкую балку, элегантный силуэт и запас хода, позволяющий уверенно проходить протяжённые маршруты. Наличие кают с собственными

санузлами для восьми гостей и автономные кормовые помещения для экипажа подчёркивают универсальность яхты, позволяя щедро принимать гостей при сохранении безупречного сервиса и приватности по всему борту.

Интерьер

Сделав шаг через полноширинные раздвижные дверцы прохода, вы попадаете в панорамный салон, залитый естественным светом. В носовой части клевера расположен обеденный уголок с левосторонней планировкой, тогда как полностью укомплектованная кухня занимает правый борт, создавая приветливое пространство открытой планировки в сердце главной палубы. Также на правом борту располагается пост управления, оснащённый полным набором приборов контроля двигателей и электронными навигационными системами для точных и уверенных переходов. Вперёд вниз расположены гостевые каюты с собственными санузлами и душевыми, а в кормовой части находится мастер-сьют на всю ширину корпуса с собственным санузлом и душем. Непрямая и подсветка ходовых зон подчёркивает интерьер и экстерьер, а мощная система кондиционирования обеспечивает комфортную температуру по всему судну. Развлечения организованы легко: DirecTV в каждой каюте, DVR в салоне и в мастер-каюте, а система антенны KVH at Sea обеспечивает доступ к контенту независимо от вашего местоположения.

В салоне просторная обеденная зона с формальным столом приглашает к изысканным трапезам, а нержавеющая раздвижная дверь-патио открывается в кормовой кокпит, расширяя зону для общения. Комфорт гарантирован кондиционированием, плоским телевизором и кинотеатральной системой Bose Radio/CD/DVD. Освещение организовано 24-вольтовыми галогеновыми потолочными

светильниками, а питание обеспечивается тремя двойными розетками переменного тока. Отделка включает декоративные подушки и нестандартный паркет из твёрдой древесины, придающий комнате тёплую современную атмосферу.

Кухня недавно обновлена и

оборудована новым столешницей и барной стойкой из заказного гранита, новым электрическим холодильником и морозильной камерой, новой керамической варочной панелью и комбинированной печью-грилем-микроволновкой для универсального приготовления. Присутствуют подача холодной и горячей воды, аккуратное место для мусора, сервиз на восемь персон и комплект столовых приборов на восемь персон, что обеспечивает готовность к приёму гостей. Две двойные розетки добавляют удобства, а безопасность поддерживается ручным огнетушителем и аптечкой первой помощи. Посудомоечная машина упрощает уборку, нержавеющая фурнитура придаёт чистый современный вид, а увеличенная нержавеющая мойка делает подготовку и подачу блюд лёгкими.

На посту управления мягкие сиденья и консоль с

фасцией под орех формируют командную обстановку с гидравлическим рулевым управлением и классическим рулевым колесом. Навигация и управление полностью укомплектованы:

радар/картплоттер/GPS-навигатор Garmin (заменён в 2020), автопилот Garmin (заменён в 2020), полная аналоговая приборная панель двигателей, электрический лог скорости, глубиномер, индикатор руля, датчики пресной воды и топлива, а также двухстанционный VHF-радиопередатчик. Точная настройка обеспечивается контролями трим табов и точным компасом, а практичные элементы включают звонок, распределительные панели, стеклоочистители с омывателями, обогрев стекол, держатели для стаканов и ручной огнетушитель. Боковая распахивающаяся дверь ведёт прямо на бортовую палубу, упрощая

передвижение по судну.

Экстерьер

Экстерьер разработан специально для элегантной жизни в движении и на якоре, начиная с швартовной трапы для лёгкой посадки и богато отделанного тика на флайбридже. Самоосушающийся кокпит выполнен с тиковой настилом и формованной лестницей на флайбридж, включает просторные кормовые диваны, кормовую спасательную дверь и отдельный люк доступа в машинное отделение. Управление швартовными облегчено двумя 24-вольтовыми кормовыми шпалеобразными лебёдками с проводниками, а развлечения на открытом воздухе обеспечиваются акустикой в кокпите. Атмосферу и безопасность в тёмное время суток улучшают 24-вольтовые потолочные фонари кокпита и низкоуровневая подсветка в кормовом кокпите и вдоль бортовых проходов.

Детали, обеспечивающие безопасность и мореходность, включают ношу и перила кокпита, нержавеющий бортовой молдинг с резиновой вставкой, нержавеющий носовой ролик с остановом якоря и нержавеющую носовую пластину. Якорная система внушает уверенность благодаря якорю Delta и шестьдесят метрам оцинкованной цепи, управляемым электрической лебёдкой и капстаном с органами управления на палубе, в кокпите и на флайбридже (24v), а также счётчиком цепи для точного контроля. Практичное хранение обеспечено якорной нишей с местом для кранцев. Видимость с поста управления улучшена изогнутым ветровым стеклом из безопасного стекла, очищаемым тремя 24-вольтовыми щётками типа пантограф с омывателями. Пункты обслуживания включают заливные горловины топлива по левому и правому борту и залив пресной воды, а навигационные огни IMCO, 24-вольтовый дистанционный прожектор и

шток для флага с гнездом добавляют утонченности и практичности. Финальные штрихи включают планку для причального троса под крышкой якорной ниши, шесть швартовов, восемь нержавеющей кнехтов и защитные козырьки на всех окнах главной палубы.

Машинное отделение и прочее оборудование

Под палубой в шумоизолированном машинном отсеке размещены два двигателя, сконструированные для тихой и уверенной работы в море. Топливо хранится в двух алюминиевых уравновешенных баках с электрическими датчиками уровня, защищённых отдельными топливными фильтрами и водоотделителями, и дополнительно оснащённых автоматическими огнетушителями. Системы безопасности включают сигнализации затопления машинного отсека и форпика, две автоматические заборные помпы и две автоматические насосные установки для откачки воды, дополненные ручным трапом для откачки и надёжным швартовым крюком. Генерация электроэнергии надёжна: низкооборотный генератор с подводным бесшумным выпуском и звукоизоляционным кожухом и второй генератор для резерва обеспечивают непрерывность питания. Гибкость швартовой электросети обеспечивается через АС-подключение к пристани с преобразователем A/Sea Q Series и гальваническим изолятором.

Электрические системы

детально проработаны и включают распределение 24v и 12v постоянного тока с полным защитным комплектом автоматических выключателей. Энергоресурсы обширны: восемь аккумуляторов для двигателей на 24v цепи, восемь бытовых аккумуляторов на 24v цепи и четыре аккумулятора для генераторов на 12v цепи. Система разделённой зарядки от генераторов оптимизирует восполнение заряда, а дистанционные переключатели аккумуляторов управляются из шкафчика в кокпите для

удобства. Зарядка дополнительно поддерживается двумя зарядными устройствами для 24v цепей и одним выделенным зарядным устройством для 12v цепи. Комфорт и удобство по всему судну обеспечены нагревателем воды на переменном токе и распределёнными розетками АС, а вентиляция машинного отделения осуществляется четырьмя 24 вольтовыми вытяжными вентиляторами для поддержания прохлады и сухости.

Последние обновления

В 2025 году яхта прошла капитальный ремонт настенных и потолочных покрытий в январе 2025 года, освежив интерьер и придав ему чёткий современный облик. В 2024 году все аккумуляторы были заменены в декабре 2024 года, машинное отделение было профессионально приведено в порядок, а также выполнены комплексные работы по днищу: корпус был пескоструйно очищен до голого гелкоута, затем загрунтован и перекрашен, причём на все движущиеся элементы была нанесена защита Propspeed. В 2023 году конвертер/стабилизатор питания A/Sea был полностью обслужен специалистами Wards с заменой всех трёх модулей и пускателя для обеспечения надёжного преобразования бортовой сети.

В 2022 году проведены работы и сервисы, включающие новый насос забортной воды для кондиционера, повторную посадку лобового стекла, сервис двигателей на двухтысячный моточас и сервис теплообменника с повторной манжетной заменой баков. Основные турбокомпрессоры заменялись в 2020, 2021 и 2022 годах. Обе генераторные установки прошли полный трёхтысячный сервис. В машинном отделении установлены четыре новых противопожарных клапана. Спасательный плот Viking на восемь персон 2019 года был повторно сертифицирован в 2022 году, а система пожаротушения

получила сертификацию. Машинное отделение вновь прошло профессиональную чистку. Развлекательная система была улучшена установкой 43 дюймового Samsung LCD в мастер-каюте, а в кормовой части появились новые сиденья для повышения комфорта на открытом воздухе.

В 2021 году был заменён насос пресной воды, установлен новый Smart "Y", заменены два чиллера кондиционирования. Установлен новый ледогенератор, выполнена замена сальников гребных валов и их балансировка, установлены новые опорные подшипники, отрегулированы гребные винты с нанесением Propspeed, заменены подкладные втулки и сальники рулевого управления. Улучшена работа якорной системы новым мотором якорной лебёдки и новым счётчиком цепи Maxwell. Внутренняя отделка была обновлена новыми потолочными панелями в салоне и на кухне, а также новым потолочным обивочным материалом на уровне главной палубы. Техническая надёжность повысилась за счёт замены вводных патрубков, морских клапанов и запорной арматуры для основных линий, генераторов, кондиционеров и заборов воды для опреснителя. Установлена новая система обратного осмоса, в салоне появился 43 дюймовый LG LCD, а задняя видеокамера улучшила обзор при маневрировании.

В 2020 году установлена трёхзонная аудиосистема Fusion, а также новая комбинированная стирально-сушильная машина Samsung. Были заменены воздушный обработчик и чиллер кондиционирования, обеспечено новое освещение машинного отделения и установлены четыре новых вытяжных вентилятора. Установлены новые насосы в танке для сточных вод, заменён портовый фланцевый соединитель Vulcan, а бак пресной воды подвергся повторной выкладке. Аккумуляторы буксировочного устройства носовой оснастки на 12v были заменены.

Конвертер/стабилизатор питания A/Sea был полностью обслужен Wards.

Индивидуальные RGBW вывески яхты и декоративные элементы придали стильный завершающий штрих.

В 2019 году установлен новый зарядный

модуль Newmar на 24v, а также заменены мембраны опреснителя и фильтры подпитки насоса. Безопасность и удобство были усилены установкой EPIRB и новой спирали водонагревателя. Удобство посадки улучшилось благодаря новой трапу MARQUIP с двойным креплением по бокам, а на флайбридже установлен новый гриль. Навигация и связь получили серьёзные обновления: четыре новых картплоттера Garmin, новые мини-дисплеи Garmin, новый автопилот Garmin, радар Garmin Phantom 12 kW, новый GPS Garmin, AIS Garmin и два новых VHF-радио Garmin. Установлен двухчастотный глубинный датчик для повышения точности съёмки глубин, а новые органы управления носовым и кормовым тяговыми устройствами и новый Yacht Controller преобразили управление на малых скоростях.

КОНТАКТЫ

Shestakov Yacht Sales — это брокерская компания, специализирующаяся на продаже и обслуживании яхт по всему миру. Компания предлагает услуги по покупке и продаже как новых, так и подержанных моторных яхт, парусных судов и роскошных супер и мега яхт. Они также предоставляют услуги по регистрации яхт, страхованию, техническому обслуживанию, подбору экипажа и организации чартеров в США, Канаде, Латинской Америке, Карибском бассейне, в Европе и на Багамах.

Основатель и ведущий брокер компании — Андрей Шестаков, лицензированный и сертифицированный специалист с обширным опытом в области морской инженерии и судостроения.

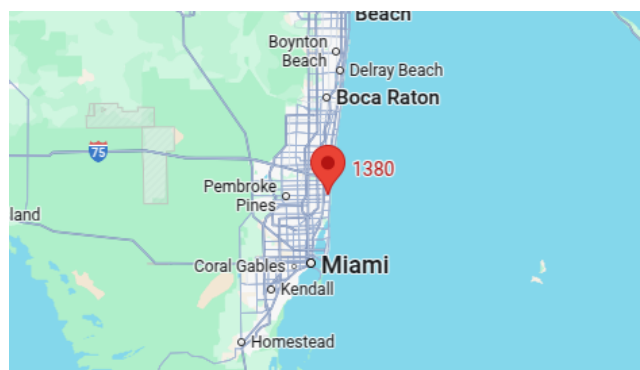
Компания имеет широкую сеть партнерств с крупными производителями яхт по всему миру и предоставляет услуги на нескольких языках, включая Русский, Украинский, Испанский и Английский. Офис компании расположен в Дания-Бич, штат Флорида, США.

Для получения дополнительной информации и просмотра доступных яхт вы можете посетить официальный сайт компании: <https://shestakovyachtsales.com/ru>

Контактная информация

Телефон: +1(954)274-4435 +7(918)465-66-44 **Email:** andrey@shestakovyachtsales.com

Адрес



1380 Weeping Willow Way, Hollywood,
Florida 33019