

1990 VERSILCRAFT 70 MOTOR YACHT CHALLENGER - VERSILCRAFT



Производитель: [VERSILCRAFT](#)

Ширина: 18' 0" (5.49 m)

Год постройки: 1990

Модель: 70 Motor Yacht Challenger

Цена: \$247,000 USD Может измениться.

[Полное описание смотрите на нашем сайте](#)

Локация: Fort Pierce, United States

Длина по КВЛ: 70' 0" (21.34 m)

ОГЛАВЛЕНИЕ

ОПИСАНИЕ	3
СПЕЦИФИКАЦИИ	5
Основная информация	5
Размеры	5
Размещение	5
Корпус и палуба	6
Двигатели	6
ГАЛЕРЕЯ	7
ДЕТАЛЬНОЕ ОПИСАНИЕ	15
КОНТАКТЫ	20

ОПИСАНИЕ

Доступно гибкое финансирование без подтверждения дохода, и Maribella принимают в одобренной марине для проживания на борту — это редкая возможность иметь собственное плавучее жилище во Флориде. По всей яхте выполнены многочисленные продуманные улучшения, и прилагаемые фотографии показывают весь масштаб этих обновлений.

Построенная в 1990 году компанией Challenger, Maribella — роскошная моторная яхта длиной 70' (LOA), которая сочетает европейское происхождение с конструкцией по стандартам США. Она располагает четырьмя каютами плюс отдельным помещением для экипажа и в общей сложности четырьмя судовыми санузлами. Полноширотная владельческая каюта оборудована кроватью размера king; VIP-каюта оснащена кроватью размера queen; гостевая каюта предлагает две односпальные койки; капитанский кабинет легко превращается в уютную каюту с односпальной койкой. Помещения экипажа добавляют ещё две односпальные койки, а схема водоснабжения включает три гостевых санузла с душевыми и отдельный санузел с душем для экипажа, обеспечивая полное уединение и удобство.

Энергия подаётся надёжными парными дизельными двигателями MAN V12, каждый номиналом 1 000 л.с. Эти четырехтактные силовые установки особенно экономичны на низких оборотах: при малой скорости автоматически отключается половина цилиндров — по шесть цилиндров с каждой стороны — для экономии топлива. Электроснабжение на борту обеспечивает два генератора и инвертор, работающие тихо и надёжно и обеспечивающие мощное бортовое питание для длительных переходов или комфортного проживания на борту. Корпус выполнен из монолитного стеклопластика, а её щедрый внутренний объём делает Maribella по ощущениям значительно больше, чем предполагает её

длина.

Тёплый современный интерьер был обновлён в 2002 году и выполнен с использованием высокоглянцевого шпона дуба и шпона бёрл, с обновлённым ковровым покрытием (2015) и восстановленной обивкой и шторами (2015). Идеальна как элегантное плавучее жилище, платформа для дальних круизов или премиальная роскошная моторная яхта, Maribella предлагает пригодность для океанских переходов, комфорт и стиль для взыскательных владельцев.

СПЕЦИФИКАЦИИ

Основная информация

Категория: Моторные яхты	Год постройки: 1990
Подкатегория: Моторная яхта	Страна: United States
Модельный год: 1990	

Размеры

Длина: 70' 0" (21.34 m)	Ширина: 18' 0" (5.49 m)
-----------------------------------	-----------------------------------

Размещение

Санузлы всего: 4	Каюты экипажа: 1
----------------------------	----------------------------

Корпус и палуба

Материал корпуса:

Fiberglass and Plastic Yachts

Проект корпуса:

N/A

Материал палубы:

Fiberglass

Интерьер:

N/A

Конфигурация корпуса:

N/A

Двигатели

Двигатели:

2

Тип двигателя:

Inboard

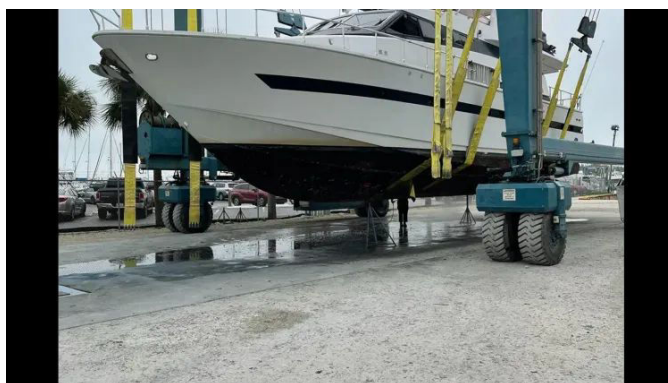
Производитель:

MAN

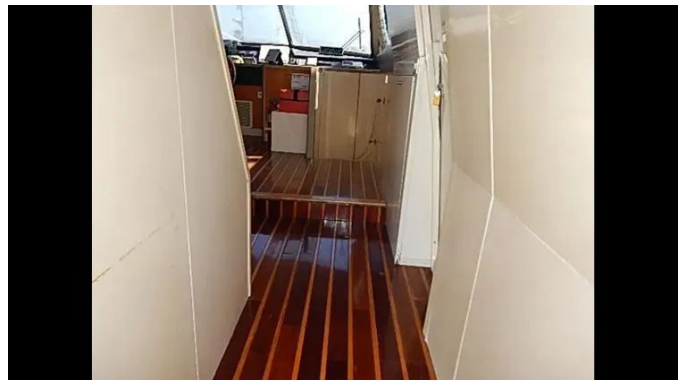
Тип топлива:

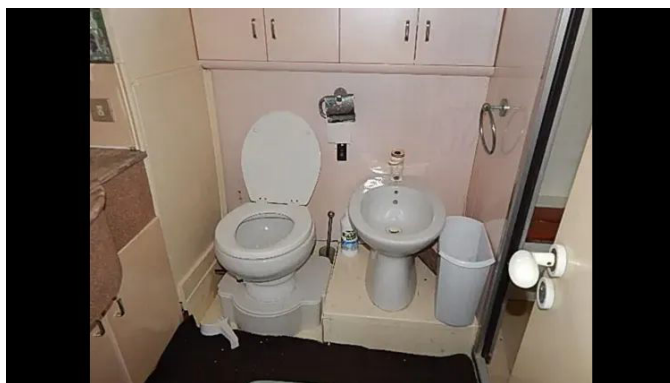
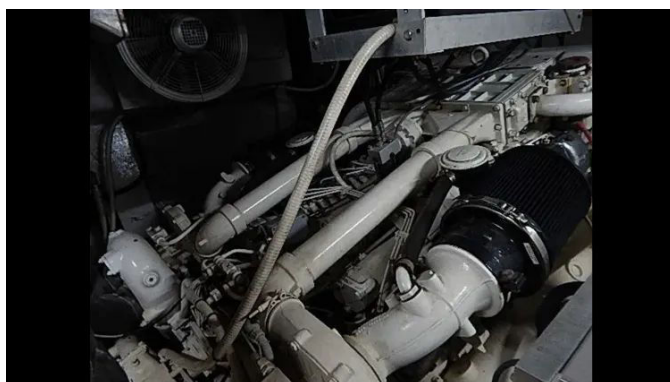
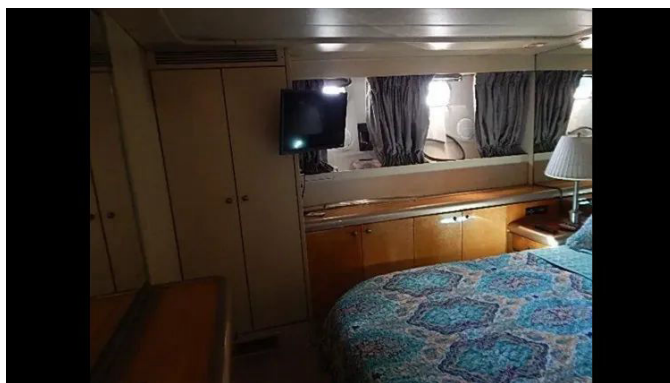
Diesel

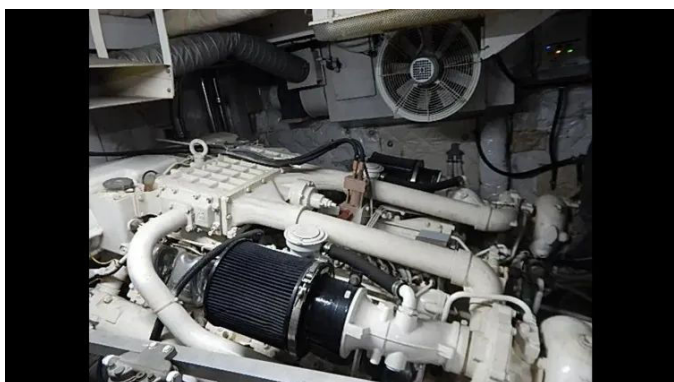
ГАЛЕРЕЯ

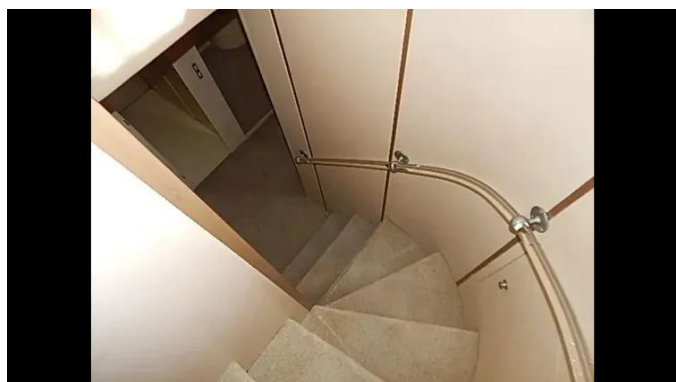


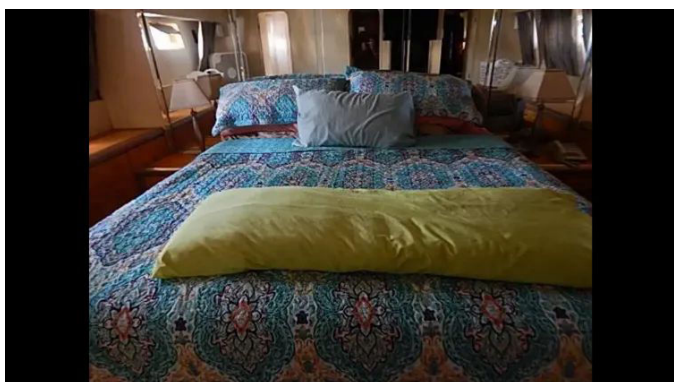
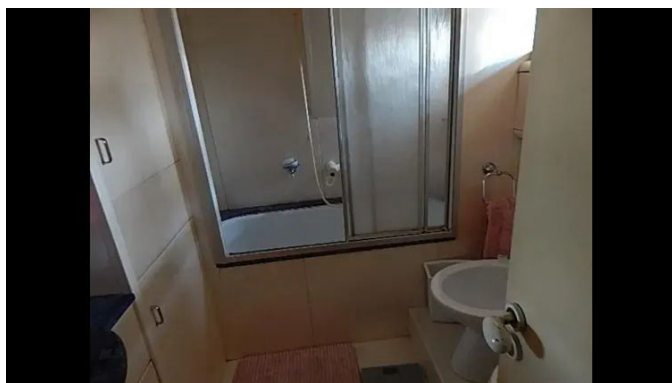












ENGINE SURVEY + GENERATORS - 2021
 WINDLESS REPAIRED - 2021
 Bow THRUSTER REPAIRED - 2021
 2 NEW GARMIN GPS - 2021
 NEW WATER HEATER - 2022
 NEW BATTERY CHARGER 12V - 2023
 NEW 12VOLT BATTERY BANK - 2023
 FORWARD HALL SWITCHED TO 12V DC - 2023
 NEW AC CHILLER - 2022
 NEW AC CIRCULATION PUMP - 2022
 FIXED 5 FRESH WATER LEAKS FOR AC - 2022
 NEW DIVERter IN Shower IN DAY HEAD - 2021
 NEW 12VOLT HOUSE BANK BATTERYS - OCT-2021
 2-12VOLT DEEP CYCLE INVERTER BATTERYS - 2022
 2-4D 12VOLT BANK #1 - 2023
 1-G31 12VOLT BANK #2 - 2023
 2-AGM GROUP 31 THRUSTER BATTERYS - 2023
 9-GROUP 31 ENGINE BATTERYS - 2021

HAUL OUT - DEC 2022
 SAND HULL - DEC 2022
 BARRIER COAT DEC 2022
 BOTTOM PAINT - DEC 2022
 Kilo PAC VOLTAGE REGULATOR - 2021
 FISHER PANDA CAPACITOR BANK - 2021
 FISHER PANDA CONTROL PANEL - 2021
 FISHER PANDA WATER PUMP (NEW) - 2021
 Kilo PAC NEW IMPELLER - 2021
 MAIN ENGINES OIL CHANGE - 2022
 FIXED VENT FAN IN MASTER DAY HEAD - 2023
 REWIRED EXHAUST FANS IN ENGINE ROOM - 2022



DAVIT HYDRO CYLINDER - 2023
 WIRELESS FRESH WATER TANK (NOT WORKING)
 NEW VACUFLUSH DAY HEAD - 2022
 NEW VACUFLUSH MASTER - 2023
 NEW HEAD VIP STATEROOM - 2024
 NEW MACERATOR PUMP MAIN HOLDING TANK - 2022
 NEW MACERATOR PUMP VIP HEAD - 2024
 REPLACED RULE 2000 IN FORWARD SUMP - 2021
 LED LIGHTS UNDER STAIRS - 2022
 REWIRE + FIX UNDERWATER LIGHTS - 2024
 REMOVED OLD NAV COMPUTER + MISC WIRES - 2022
 BEFIT VIP HEAD W/DECK PUMP OUT + MACERATOR - 2024
 REWIRED SALON RADIO - 2023
 FIXED OUTSIDE DECK LIGHTS - 2022
 FIXED RUNNING LIGHTS - 2021
 NEW CANVAS WIND SHIELD COVER - 2024
 NEW Bimini TOP + CUSHIONS ON BRIDGE - 2024
 3 NEW AC AIR HANDLERS - 2023
 2 NEW AC CONTROL BOARDS - 2023

ДЕТАЛЬНОЕ ОПИСАНИЕ

Описание

Финансирование без подтверждения дохода недоступно, а яхта находится в легальной марине для постоянного проживания во Флориде, поэтому ваша жизнь в плавающем кондоминиуме может начаться с первого шага на борт. Эта моторная яхта Challenger 1990 года под именем MARIBELLA сочетает в себе просторный объем характерный для европейского происхождения, выполненный по стандартам США с монолитным корпусом из стеклопластика — по-настоящему большая лодка для своих габаритов — и впечатляющий список модернизаций, которые лучше всего видно на фотографиях. При общей длине 70 футов и ширине 18 футов планировка рассчитана на длительные переходы и комфортную жизнь на борту: мастер-каюта во всю ширину судна с кроватью king-size, VIP-каюта с кроватью queen-size, гостевая каюта с двумя односпальными койками, капитанская каюта/кабинет с односпальной койкой и отдельные помещения для экипажа с двумя односпальными койками. На борту всего четыре санузла — три гостевых с душевыми кабинами и один санузел для экипажа с душем. Силовая установка представлена надежными двухтактными MAN V12 дизелями мощностью 1000 л.с. каждый; эти четырехтактные MAN особенно экономичны на малых оборотах, с возможностью работы на шести цилиндрах для снижения расхода топлива, и, в отличие от Detroit Diesels, являются четырехтактными двигателями. Электропитание судна обеспечивается двумя генераторами и инвертором. Интерьер, обновленный в 2002 году, теплый и современный, отделан высокоглянтовым дубом и карельской березой, которые светятся в естественном свете. Мягкая мебель и текстиль были обновлены: заменен ковролин в 2015 году, а также выполнена новая

обивка и занавеси в том же году, что придает интерьеру свежую и продуманную атмосферу.

Электроника

Управление и навигация выполнены с полной избыточностью для уверенного прохождения океанских переходов. Навигационный пакет основан на двух GPS Furuno с WAAS и радаре Furuno на 48 миль, интегрированном с Furuno NavNet, при поддержке навигационного компьютера Dell. Связь представлена мощным набором радиостанций: VHF West Marine, VHF Standard, SSB Icom и спутниковым телефоном Qualcomm. Управление рулем и курсом усилено автопилотом Robertson, указателем руля, ветровым дисплеем Simrad Tri Data и точным компасом. Осведомленность на борту повышена благодаря разветвленной системе домофонов, камерам в машинном отделении и кокпите, прибору Tank Tender, а также пульту управления сиреной и отдельному блоку управления осушительными насосами. Контроль за носовым подруливающим устройством American Bow Thruster находится на легкой доступности для тонкой маневровой работы.

Электропитание

Яхта оснащена системами электропитания как 220/110 В переменного тока, так и 24 В постоянного тока. Основное питание обеспечивает один генератор мощностью 27 кВт, 60 Гц, с 3400 часами эксплуатации по состоянию на май 2015 года, дополненный установкой Fisher Panda мощностью 12 кВт, введенной в эксплуатацию в 2001 году. Аккумуляторные батареи были обновлены в ноябре 2014 года, предусмотрено отдельное зарядное устройство для генераторных батарей. Швартовное подключение организовано гибко: две

50 амперные и две 220 вольтовые розетки берегового питания расположены на носу и корме, дополнительно предусмотрены телефонные и кабельные вводы впереди и сзади. Инвертор завершает систему, обеспечивая бесшовное переключение питания в море и на якоре.

Оборудование палубы

Продуманное палубное оборудование делает MARIBELLA удобной как в управлении, так и в приеме гостей. На борту находится тендер Rendova 2005 года длиной 13 футов с четырехтактным двигателем Yamaha мощностью 50 л.с., полностью оснащенный VHF, компасом, глубиномером, CD плеером, тентом Bimini и радарным арочным каркасом; спуск и подъем тендера выполняются краном Nautical Structures. Якорное устройство управляется якорной лебедкой с дистанционными пультами как с флайбриджа, так и из рулевой рубки. На палубе предусмотрены тент Bimini и внешние чехлы, трап MarQuipt Tide Ride, кнехты в кокпите, система домофонов на носу, кормовой палубе, в машинном отделении и в обеих постах управления, а также плавательная лестница. Цветные видеомониторы на кормовой палубе и в машинном отделении обеспечивают контроль в наиболее важных зонах.

Средства безопасности

Безопасность заложена изначально: система пожаротушения CO2 установлена в октябре 2002 года, имеется аварийный локаатор EPIRB 406 для экстренного обнаружения, а огнетушители предусмотрительно размещены во всех каютах и в кубрике.

Механика

Забота о механической части выполнялась добросовестно и своевременно. Главные двигатели прошли обслуживание в Форте Лодердейле в ноябре 2011 года; в период стоянки на стапеле в октябре 2011 года все валы, винты и редукторы были проверены, выровнены и откалиброваны. Внутренние системы охлаждения главных двигателей, генераторов и кондиционирования воздуха были полностью обслужены в 2011 году. Для маневрирования в ограниченных пространствах предусмотрено носовое подруливающее устройство American мощностью 22 л.с. Очистка топлива организована надежно: на главных двигателях установлены двойные фильтры Racor, для генератора предусмотрен одиночный фильтр Racor. Отвод воды из трюма осуществляется пятью автоматическими помпами, объединенными в коллекторную систему. Машинное отделение было перекрашено в мае 2011 года — включая оборудование, магистрали, трубопроводы и настил — и в тот же месяц были установлены новые топливные линии. Система замены масла обслуживает главные двигатели, генераторы и трансмиссии, обеспечивая чистое и эффективное техническое обслуживание.

Оснащение

Яхта продуманно оснащена для комфорта и автономности: предусмотрен ввод берегового питания, генератор и инвертор. Электронное оборудование включает глубиномер, радар, телевизор, навигационный центр, автопилот, компас, GPS и VHF. Комфорт на борту обеспечивают электрический осушительный насос, морской санузел, кондиционирование, отопление, горячая вода и зарядное устройство для аккумуляторов, создавая полностью автономную среду как у причала, так

и на якоре или в море.

Силовая установка

Силовая установка представлена парой дизельных двигателей MAN V12 1990 года, каждый мощностью 1000 л.с., с примерно 2200 моточасами, работающих на внутрискуловой прямой передаче на валы. Эти четырехтактные MAN отличаются высокой экономичностью на крейсерских скоростях водоизмещения и могут при малых оборотах переходить на работу на шести цилиндрах на каждый двигатель для улучшения топливной эффективности, что делает дальние переходы более плавными, тихими и экономичными.

Технические характеристики

Габариты подчеркивают солидность судна: общая длина 70 футов и ширина 18 футов. Корпус выполнен из стеклопластика и построен по стандартам США для долговременной прочности. Резервуары включают пресную воду, топливо и цистерны сточных вод. Размещение на борту щедрое: предусмотрены четыре гостевые каюты и четыре гостевых санузла, а также одна каюта и один санузел для экипажа, что обеспечивает необходимую приватность и практичность для владельцев, гостей и экипажа.

КОНТАКТЫ

Shestakov Yacht Sales — это брокерская компания, специализирующаяся на продаже и обслуживании яхт по всему миру. Компания предлагает услуги по покупке и продаже как новых, так и подержанных моторных яхт, парусных судов и роскошных супер и мега яхт. Они также предоставляют услуги по регистрации яхт, страхованию, техническому обслуживанию, подбору экипажа и организации чартеров в США, Канаде, Латинской Америке, Карибском бассейне, в Европе и на Багамах.

Основатель и ведущий брокер компании — Андрей Шестаков, лицензированный и сертифицированный специалист с обширным опытом в области морской инженерии и судостроения.

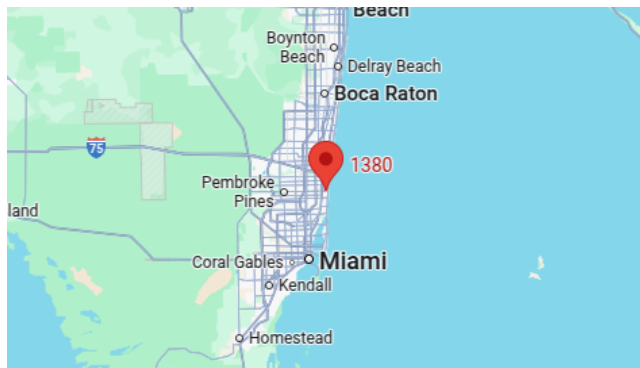
Компания имеет широкую сеть партнерств с крупными производителями яхт по всему миру и предоставляет услуги на нескольких языках, включая Русский, Украинский, Испанский и Английский. Офис компании расположен в Дания-Бич, штат Флорида, США.

Для получения дополнительной информации и просмотра доступных яхт вы можете посетить официальный сайт компании: <https://shestakovyachtsales.com/ru>

Контактная информация

Телефон: +1(954)274-4435 +7(918)465-66-44 **Email:** andrey@shestakovyachtsales.com

Адрес



1380 Weeping Willow Way, Hollywood,
Florida 33019