

MISS AMY - PRINCESS



Производитель: [PRINCESS](#)

Длина по КВЛ: 70' 0" (21.34 m)

Год постройки: 2020

Ширина: 17' 0" (5.38 m)

Модель: F70

Макс. осадка: 16' 11" (5.17 m)

Цена: \$3,050,000 USD Может измениться.

Крейсерская скорость: 26 Knots (29.92 MPH)

[Полное описание смотрите на нашем сайте](#)

Локация: Lighthouse Point, United States

Макс. скорость: 35 Knots (40.28 MPH)

ОГЛАВЛЕНИЕ

ОПИСАНИЕ	3
СПЕЦИФИКАЦИИ	4
Основная информация	4
Размеры	4
Скорость, емкости и водоизмещение	4
Размещение	4
Корпус и палуба	5
Двигатели	5
ГАЛЕРЕЯ	6
ДЕТАЛЬНОЕ ОПИСАНИЕ	21
КОНТАКТЫ	28

ОПИСАНИЕ

Miss Amy — моторная яхта U.S.-spec 2020 Princess F70 flybridge, объединяющая классическую утонченность с живой динамикой. Её интерьер исполнен в высокоглянцевой ореховой отделке на фоне рабочих поверхностей цвета каррарского белого, создавая чистую современную палитру, которая подчёркивает выразительные линии судна. Оснащённая двумя дизельными двигателями MAN мощностью 1 400 л.с. каждый, она развивает скорость свыше 35 узлов и комфортно идёт на крейсерской скорости в среднем-верхнем диапазоне 20 узлов, сочетая собранность и волнение, ожидаемые от роскошной планационной яхты.

Длиной 70 футов, яхта предлагает щедрые объёмы в планировке с четырьмя каютами и тремя санузлами, при этом кормовые каюты экипажа обеспечивают отдельное размещение для капитана и напарника. Среди современных моделей Princess F70 flybridge она выделяется оснащением гиростабилизатором Seakeeper 16, полным комплектом электроники Garmin, пакетом отделки Allure, опреснительной установкой, подключением Starlink и рядом дополнительных модернизаций — исключительное предложение в сегментах премиальных моторных яхт, круизных и скоростных яхт.

СПЕЦИФИКАЦИИ

Основная информация

Категория:

Моторные яхты

Год постройки:

2020

Модельный год:

2020

Страна:

United States

Размеры

Длина:

70' 0" (21.34 m)

Макс. осадка:

16' 11" (5.17 m)

Ширина:

17' 0" (5.38 m)

Скорость, емкости и водоизмещение

Крейсерская скорость:

26 Knots (29.92 MPH)

Запас воды:

240 Gallons

Макс. скорость:

35 Knots (40.28 MPH)

Запас топлива:

1347 Gallons

Размещение

Санузлы всего:

3

Койки экипажа:

1

Корпус и палуба

Материал корпуса:

Fiberglass and Plastic Yachts

Проект корпуса:

N/A

Материал палубы:

Fiberglass

Интерьер:

N/A

Конфигурация корпуса:

N/A

Двигатели

Двигатели:

2

Тип двигателя:

Inboard

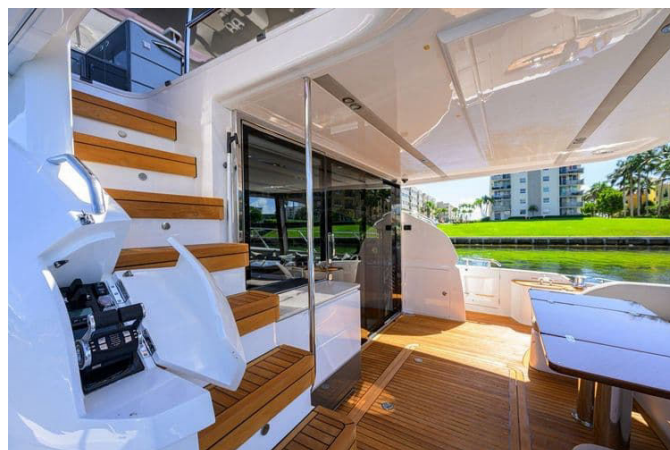
Производитель:

MAN

Тип топлива:

Diesel

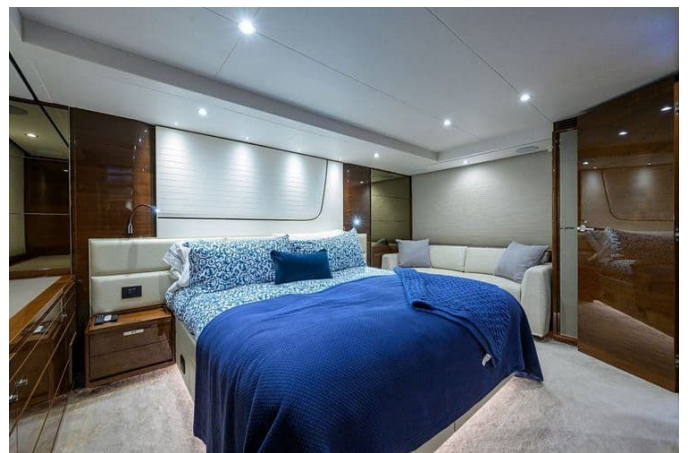
ГАЛЕРЕЯ

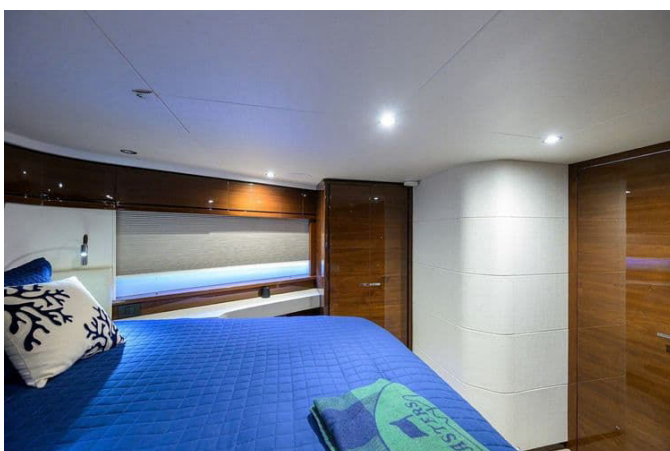


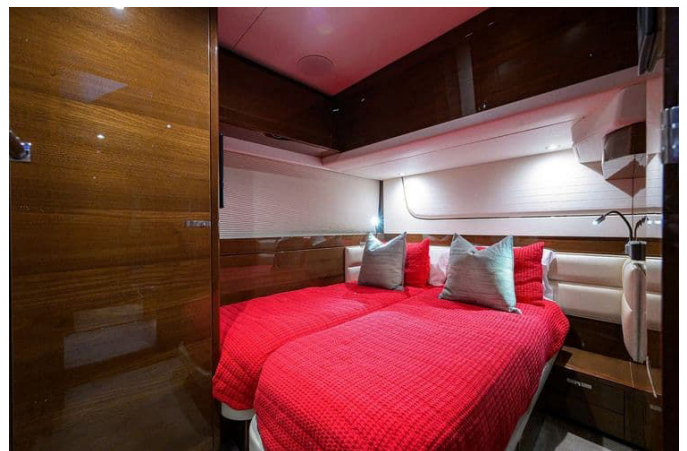


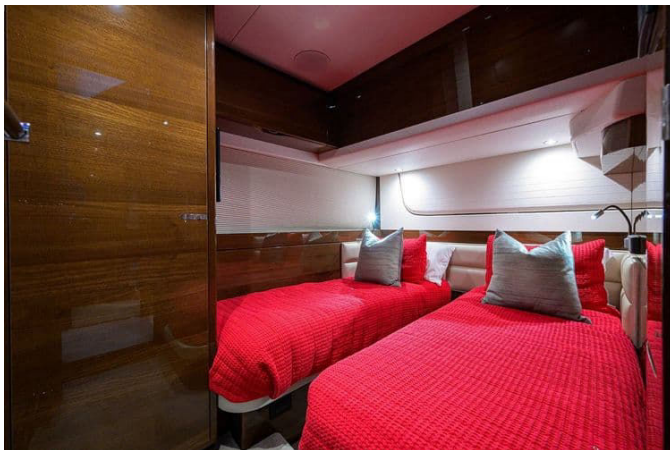
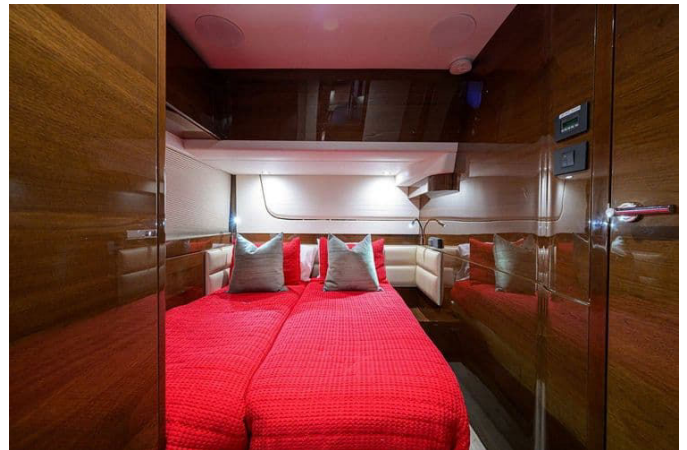
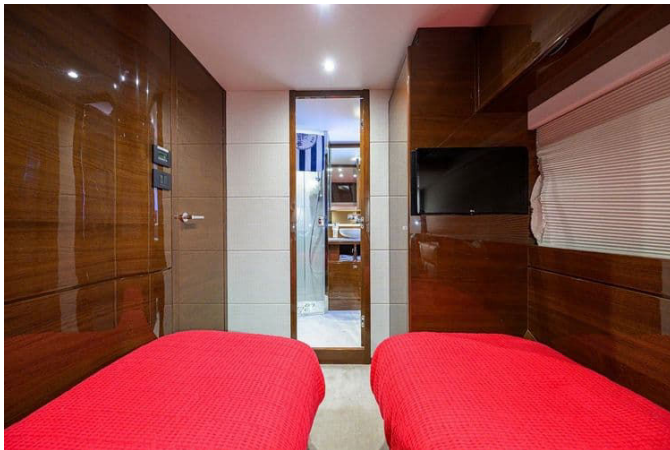






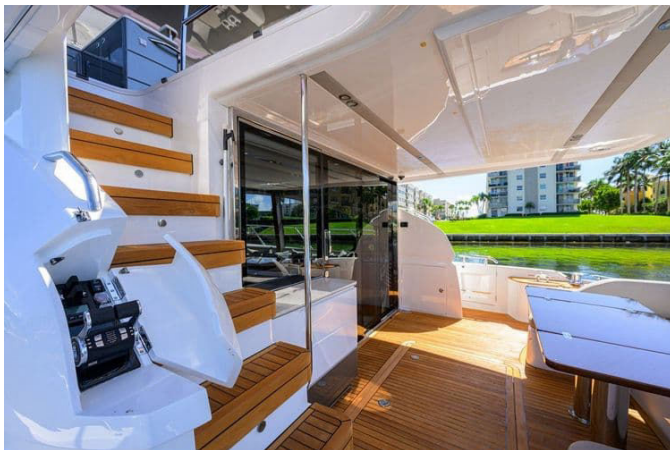






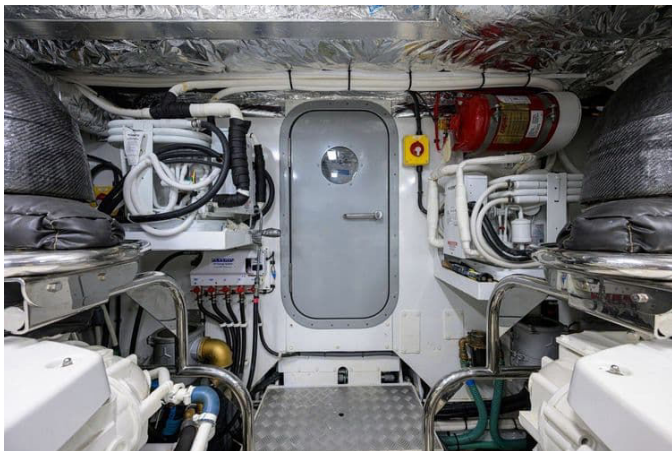














ДЕТАЛЬНОЕ ОПИСАНИЕ

Улучшения и опции для американской спецификации

Созданная с учётом эксплуатации в водах США, эта яхта дополнена Seakeeper Gyro 16 для исключительной стабилизации, новым ковровым покрытием в салоне и мастер-каюте, установленным в январе 2026 года, а также мощным опреснителем, который значительно увеличивает автономность крейсинга. Комфорт и защита в движении обеспечиваются трёхсторонним тентом EZ2CY на флайбридже и эффективным пакетом ALLURE, включающим серебристый хардтоп, изящно нанесённые акценты краски по всей лодке, ступени из тика, серебристый штурвал и стёганные кресла с элегантной контрастной окантовкой. Точная управляемость гарантируется носовыми и кормовыми траверсами и постом швартовки на кормовой палубе, а постоянную связь обеспечивает система Starlink SAT. Гидравлическая плавательная платформа, палубы из тика и шесть подводных фонарей Lumishore подчёркивают комфорт на якоре, дополненные индивидуальными ковровыми дорожками и лакированными тиковыми наружными столами. Питание и развлечения находятся на высоком уровне благодаря генератору Onan 29 kW, полной электронной системе Garmin и аудиосистеме JL Audio/Fusion. Практичные решения включают полный комплект чехлов для внешних подушек, кормовые каюты для экипажа, систему электромагнитной очистки ElectroSea Clearline AC, дополнительные дальнобойные топливные баки общей ёмкостью 240 gallons, центральный пылесос, усовершенствованный холодильник/морозильник в камбузе и электрические катушки для шнура берегового питания для упрощения швартовки.

Планировка

Продуманная для приватности и гибкости, кормовая каюта экипажа предлагает два односпальных места, встроенные шкафы, открывающиеся иллюминаторы и собственную ванную комнату с электрическим туалетом, умывальником и отдельной душевой кабиной, при этом оба пространства освещаются потолочными светодиодами. Независимая система климат-контроля обеспечивает комфорт экипажа с помощью отдельного кондиционера мощностью 6,000 BTU. Для семьи и гостей предусмотрены адаптируемые спальные места: в обеих каютах по правому и левому борту установлены электрические трансформации, позволяющие одним нажатием превратить места в двуспальные, а пуф со встроенным хранением в салоне сохраняет жилое пространство спокойным и аккуратным.

Внутренняя мебель

Богатая глянцевая отделка из орехового дерева задаёт тёплое, современное настроение, при этом полы в камбузе и у штурвала также выполнены из ореха для безупречного визуального перехода. Сопadaющее деревянное напольное покрытие продолжается в кормовой обеденной зоне, повторяя спецификацию камбуза и штурвала и создавая единую, продуманную эстетику по всей яхте.

Камбуз

Камбуз подчёркнут столешницами из Avonite цвета Carrera white, создающими свежее, светлое рабочее пространство, устойчивое к износу. Встроенная мусоропроводящая система повышает повседневное удобство и обеспечивает чистоту и лёгкость при приготовлении пищи.

Стиль

Яхта выполнена в пакете ALLURE с жёстким верхом, что придаёт ей выразительный силуэт и утончённые детали. Внутри кресла у штурвала украшены изысканным стёжком с контрастной окантовкой и панелями, а снаружи кресла штурвала на флайбридже повторяют этот стёжок и окантовку, создавая единую дизайнерскую линию. Практичная элегантность продолжается носовыми и боковыми ступенями с носиками из тика, улучшенным наружным освещением, а консоль флайбриджа и мокрый бар отделаны в металлизированном oyster grey; хардтоп и крышки воздухозаборников также окрашены в металлизированный oyster grey. На форпике лежаки и регулируемые тиковые подголовники обиты материалом Comfort Exterior II Met, объединяя тактильную роскошь с высокой износостойкостью для открытой палубы.

Ванная

Все ванные комнаты оснащены столешницами Carrera white и керамической плиткой на полу того же цвета, что создаёт светлую, спа-подобную атмосферу, одновременно остающуюся вне времени и лёгкой в уходе.

Оборудование палубы

Гидравлическая плавательная платформа на транце с безопасной рабочей нагрузкой 550 kg (1,212 lbs) обеспечивает лёгкий доступ к воде и удобное обращение с тендером, при этом максимально рекомендуемый вес тендера составляет 430 kg (947 lbs). Уверенные манёвры в ограниченном пространстве облегчаются третьей станцией управления в кокпите, включающей органы управления двигателями, управление

траверсами и аварийные остановки двигателей. Необходимые для крейсинга элементы включают дополнительную якорную цепь, клюзы для надувной лодки на купальной платформе и бортовые трапы в кокпит, а лакированный тиковый стол на форпике создаёт благородную обстановку для приёма пищи на свежем воздухе.

Электрика

Для мощного и чёткого звучания установлены воздушные рожки Buell вместо электрических сигналов. Подключение к береговым сетям упрощено благодаря двум устройствам Glendinning Cablemaster и паре изолирующих усилительных трансформаторов 50 AMP, а отдельная стиральная машина и сушильный агрегат заменяют стандартную компоновку, обеспечивая бытовой комфорт. При швартовке в ночное время уверенность добавляют кормовые швартовные огни, расположенные под выступом флайбриджа, а отдельный льдогенератор в мокром баре флайбриджа поддерживает напитки холодными.

Аудио, видео и связь

Развлечения на борту реализованы максимально погружающе: в салоне установлен 49" UHD LED телевизор на электрическом подъёмнике в сочетании с Fusion Apollo RA 770 с поддержкой Wi-Fi/DAB, внешним USB, Bluetooth и четырьмя динамиками Fusion диаметром шесть дюймов. В мастер-люксе установлена зеркальная конфигурация с собственным 49" UHD LED телевизором и Fusion Apollo RA 770 с Wi-Fi/DAB, внешним USB, Bluetooth и четырьмя динамиками Fusion по шесть дюймов. Гости в форвардной VIP-каюте получают 28" LED телевизор и Fusion MS AV755 радио/DVD, а в обеих каютах по левому и правому борту установлены 24" LED телевизоры с радиоплеерами/DVD от Fusion. На флайбридже

расположена система Fusion SRX 400 с Wi-Fi/Bluetooth и водозащищёнными динамиками Fusion Signature диаметром шесть дюймов, которая интегрирована с салонной системой для бесшовного управления звуком.

Навигационное оборудование

Постоянная связь и уверенное руководство обеспечены системой Starlink SAT и полным комплектом Garmin, установленным вместо стандартного оборудования. На главном штурвале установлены парные Garmin GPSMAP 8616 шестнадцатидюймовые дисплеи, один из которых в варианте xsv, а на верхнем штурвале также установлены парные Garmin GPSMAP 8616 шестнадцатидюймовые дисплеи. Навигационный комплекс включает радар Garmin GMR Fantom 54 (6 kW с четырёхфутовой открытой антенной), многофункциональные приборы Garmin GMI20, автопилот Garmin GHP20 и VHF радиостанцию Garmin VHF315 с ручной трубкой. Сеть Garmin полностью интегрирована с двигателями, а трассы для кабелей проложены заранее для лёгкой будущей установки спутникового телевидения.

Наружная обивка / тент / чехлы

Утончённый внешний комфорт выражен в обивке сидений в кокпите и на флайбридже материалом Comfort Exterior Met Macadamia с контрастом Met Storm, причём сиденья защищены специальными чехлами для кокпита, когда не используются. Лежаки и сиденья на форпике с тиковыми подъёмниками отделаны в том же исполнении Comfort Exterior Met Macadamia с контрастом Met Storm, обеспечивая цельную и элегантную внешнюю палитру.

Дополнительные характеристики

Флайбридж венчает GRP-хардтоп с диммируемой подсветкой, а гиросtabilизация через Seakeeper 16 кардинально преобразует поведение яхты на воде; дополнительная панель управления Seakeeper в верхнем штурвале обеспечивает управление под рукой. Обеденная зона обогащена индивидуальным шкафчиком в кормовой правой части для изящного хранения. Ночная подсветка на якоре создаётся шестью подводными светильниками Lumishore EOS TIX 803 — четырьмя по всей транцевой части и по одному, центрированному под каждым из портовых и носовых окон мастер-каюты. Отсылки к морской традиции включают флагшток в стиле 75MY, расположенный по центру выступа флайбриджа, и навигационную мачту в стиле 75MY вместо стандартной. Для богатого звука динамики JL Audio заменяют стандартные устройства Fusion: четыре 7.7 inch JL Audio динамика интегрированы в хардтоп флайбриджа, два дополнительных 7.7 inch JL Audio динамика расположены на флайбридже и два 7.7 inch JL Audio динамика в зоне сидений на форпике; сабвуфер Fusion в салоне и мастер-каюте, связанный с системой Apollo RA770, обеспечивает глубокие, чёткие низкие частоты. Дополнительную уверенность и удобство обеспечивает система управления ElectroSea CL 900 X1.5 Clearline, а лакированные наружные столы сохраняют свой элегантный вид.

Генератор

Электропитание по требованию обеспечивает модернизированный генератор Onan 29 kW, 60 Hz, который обеспечивает тихую и надёжную подачу электроэнергии для поддержки всех бортовых систем и удобств как в движении, так и на якоре.

Двигатели и привод

Искусство швартовки и уверенность в море усилены переменноростными носовым и кормовым траверсами, управляемыми с двух постов, а централизованная система смены масла обслуживает двигатели, трансмиссии и генератор, упрощая техобслуживание. Расширенная дальность обеспечивается дополнительным дальнобойным топливным баком ёмкостью 264 US gallons, что открывает более широкие горизонты для крейсинга.

Исключения

Тендер, показанный или упомянутый, исключается из продажи.

КОНТАКТЫ

Shestakov Yacht Sales — это брокерская компания, специализирующаяся на продаже и обслуживании яхт по всему миру. Компания предлагает услуги по покупке и продаже как новых, так и подержанных моторных яхт, парусных судов и роскошных супер и мега яхт. Они также предоставляют услуги по регистрации яхт, страхованию, техническому обслуживанию, подбору экипажа и организации чартеров в США, Канаде, Латинской Америке, Карибском бассейне, в Европе и на Багамах.

Основатель и ведущий брокер компании — Андрей Шестаков, лицензированный и сертифицированный специалист с обширным опытом в области морской инженерии и судостроения.

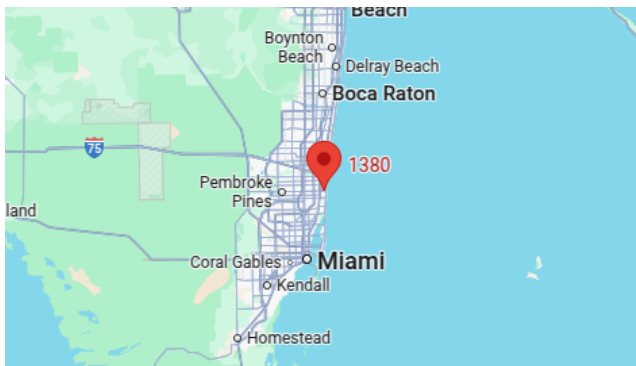
Компания имеет широкую сеть партнерств с крупными производителями яхт по всему миру и предоставляет услуги на нескольких языках, включая Русский, Украинский, Испанский и Английский. Офис компании расположен в Дания-Бич, штат Флорида, США.

Для получения дополнительной информации и просмотра доступных яхт вы можете посетить официальный сайт компании: <https://shestakovyachtsales.com/ru>

Контактная информация

Телефон: +1(954)274-4435 +7(918)465-66-44 **Email:** andrey@shestakovyachtsales.com

Адрес



1380 Weeping Willow Way, Hollywood,
Florida 33019