



SHESTAKOV

Yacht Sales

## TRIBELESS - MIKELSON



Производитель: [MIKELSON](#)

Ширина: 19' 0" (5.94 m)

Год постройки: 2002

Макс. осадка: 16' 5" (5 m)

Модель: 70 Sportfisher

Цена: \$699,000 USD Может измениться.

[Полное описание смотрите на нашем сайте](#)

Локация: Marina del Rey, United States

Длина по КВЛ: 70' 0" (21.34 m)

Если вы хотите купить яхту **TRIBELESS - MIKELSON** или вам нужна помощь в ответах на любые вопросы, касающиеся покупки, продажи или аренды яхты, позвоните по телефону **+1(954)274-4435** или нажмите здесь <https://shestakovyachtsales.com>

# ОГЛАВЛЕНИЕ

---

<b>ОПИСАНИЕ .....</b>	<b>3</b>
<b>СПЕЦИФИКАЦИИ .....</b>	<b>5</b>
Основная информация .....	5
Размеры .....	5
Скорость, емкости и водоизмещение .....	5
Размещение .....	5
Корпус и палуба .....	6
Двигатели .....	6
<b>ГАЛЕРЕЯ .....</b>	<b>7</b>
<b>ДЕТАЛЬНОЕ ОПИСАНИЕ .....</b>	<b>18</b>
<b>КОНТАКТЫ .....</b>	<b>22</b>

# ОПИСАНИЕ

## TRIBELESS

Щедрая в масштабах и продуманная в планировке, TRIBELESS создана для уикендов с друзьями на островах и для серьёзной офшорной рыбалки — тех занятий, для которых предназначена конвертируемая спортфишинг-яхта её класса. Просторный и лаконичный кокпит оставляет свободу для маневров при работе с снастями или для организации комфортных мест для отдыха в корме; рядом расположен гостевой санузел, удобно размещённый непосредственно за салоном.

Ниже по борту вас ждёт тёплый, располагающий интерьер — тихая гавань в ходе перехода: три каюты для владельца и гостей, две каюты экипажа на четырёх человек и пять санузлов обеспечивают комфорт как в круизе, так и в длинных выходах в море. Широкий, наполненный светом салон выходит прямо на кормовую палубу, создавая плавный переход «интерьер — дек», а флайбридж дарит возвышенную обзорную площадку, идеально подходящую для солнечных прибрежных переходов и для обнаружения птиц и косяков наживки на удалении от берега. Репутация верфи Mickelson как создателя универсальных и выверенных флайбридж-яхт видна в каждой детали, и TRIBELESS подтверждает этот стандарт.

Яхта принадлежит ООО и содержится с особой тщательностью: в апреле 2025 года проведено комплексное обслуживание двигателей, генераторов и трансмиссий. Судно оснащено системой фин-стабилизации и двумя двигателями CAT 3412, парой генераторов Onan по 27,5 кВт для надёжного бортового электропитания. Маневрирование в стеснённых условиях облегчают носовой подруливающий агрегат Side-Power; соревновательное происхождение яхты подчёркнуто тройными аутриггерами Rupp. В комплект поставки входит RIB Novurania с

подвесным мотором Yamaha 60 л.с., что превращает эту роскошную спортфишинг-яхту из надёжного океанского крейсера в изысканное и результативное офшорное судно.

# СПЕЦИФИКАЦИИ

## Основная информация

**Модельный год:**  
2002

**Страна:**  
United States

**Год постройки:**  
2002

## Размеры

**Длина:**  
70' 0" (21.34 m)

**Макс. осадка:**  
16' 5" (5 m)

**Ширина:**  
19' 0" (5.94 m)

## Скорость, емкости и водоизмещение

**Запас воды:**  
350 Gallons

**Запас топлива:**  
2200 Gallons

## Размещение

**Санузлы всего:**  
4

**Каюты экипажа:**  
2

## Корпус и палуба

---

**Материал корпуса:**

Fiberglass and Plastic Yachts

**Проект корпуса:**

N/A

**Материал палубы:**

Fiberglass

**Интерьер:**

N/A

**Конфигурация корпуса:**

N/A

## Двигатели

---

**Двигатели:**

2

**Тип двигателя:**

Inboard

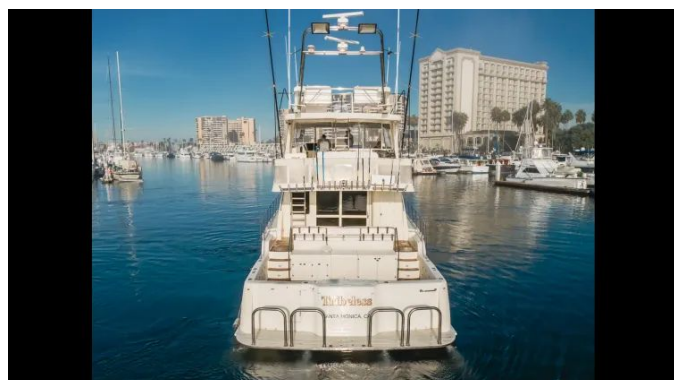
**Производитель:**

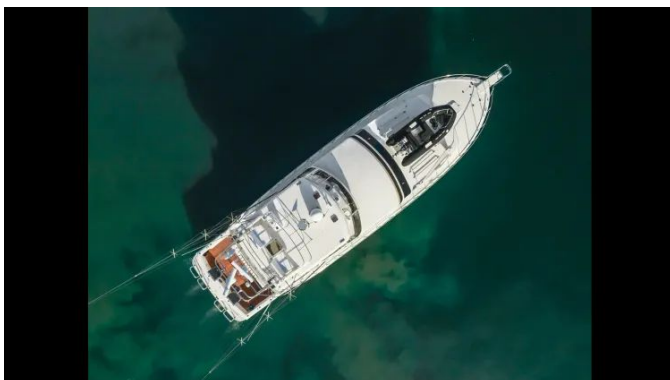
Caterpillar

**Тип топлива:**

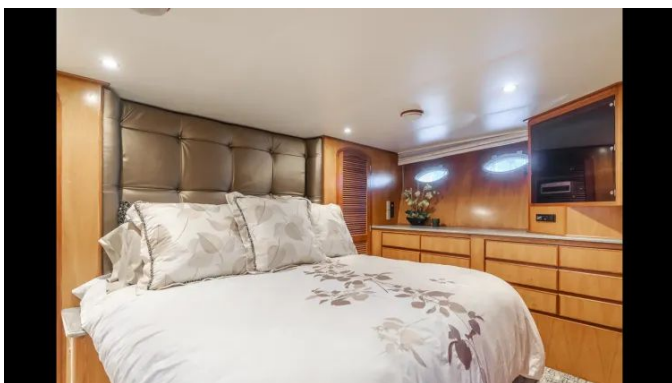
Diesel

# ГАЛЕРЕЯ

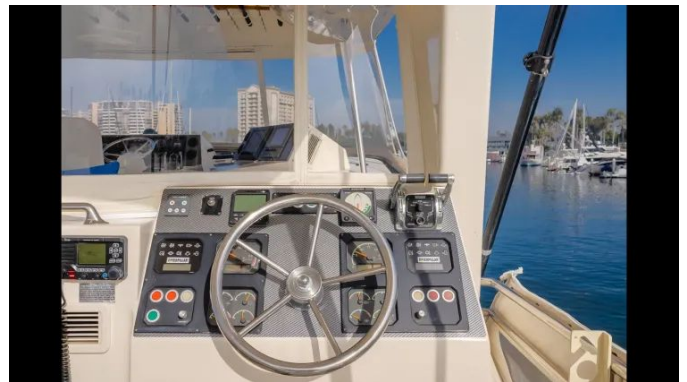
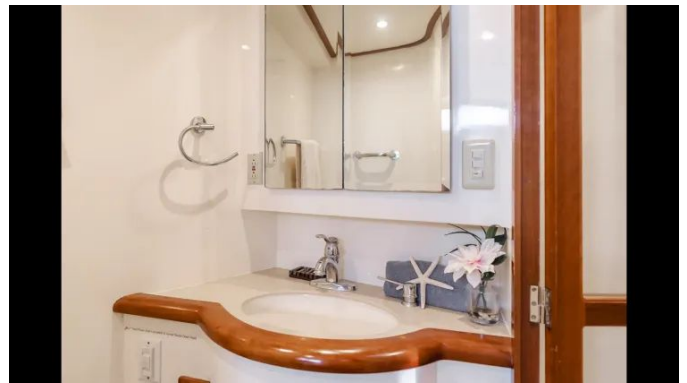






















# ДЕТАЛЬНОЕ ОПИСАНИЕ

---

## Камбуз

---

Созданный для кулинарного мастерства, камбуз оснащён посудомоечной машиной KitchenAid, встраиваемой варочной панелью GE Profile с четырьмя конфорками, духовкой и микроволновой печью GE Profile Advantium 120, компактатором для мусора GE Monogram и полноразмерным холодильником морозильником GE Profile, а двойная мойка с фурнитурой коммерческого класса завершает профессиональную и утончённую отделку.

## Главный салон

---

Изящно оформленный и предназначенный для отдыха и развлечений, главный салон оснащён ледогенератором KitchenAid и винным шкафом KitchenAid с поддержанием заданной температуры, чтобы напитки подавались в оптимальном виде. Аудиовизуальные впечатления обеспечиваются плоским 3D HDTV Samsung, плеером Sony Blu-Ray и Direct TV HD DVR, все это управляется головным устройством Bose и окружено объемным звуком Bose через десять динамиков Cube. Система видеонаблюдения CCTV с регистратором QSee обеспечивает ненавязчивый мониторинг для дополнительного спокойствия, а связи поддерживает радиостанция Icom IC-M504 VHF. Системы яхты находятся под удобным контролем благодаря мониторингу Tank Tender и генератору Onan, оснащённому двумя элементами управления «пуск/стоп».

## Верхний рулевой пост

---

Верхний рулевой пост — утончённый командный комплекс яхты, отделанный панелями приборов полностью из углеродного волокна, в которых размещена электроника; они расположены под тентовыми чехлами и защищены стеклом Stratta Glass, а мягкий ковровый настил под ногами и мощная система кондиционирования создают комфорт в любую погоду. Сиденья продуманной формы рассчитаны на двенадцать-четырнадцать гостей и обеспечивают эргономичный комфорт, а два рулевых поста — один расположен спереди и дополнительный в кормовой части — дают превосходную видимость для спортивной рыбалки, дополнительно оснащённую AP24 aft fly helm. Навигация и управление системами выполнены с максимальной точностью: автопилот Simrad AP28, рулевые приводы Furuno FI-50 с переключательными тумблерами, компас Ritchie Poweramp Plus, цифровые интерфейсы двигателей Caterpillar, управление стабилизацией Naiad Marine и полное управление тримтабами обеспечивают точную управляемость. Две радиостанции Icom IC-M506 отвечают за связь, а визуальная система состоит из двух 17-inch плоских цветных дисплеев Furuno с NAVnet 3D, пары цветных LCD-радаров Furuno и одиночного блока Furuno NAVnet 3D. Ночная работа и якорная стоянка полностью поддерживаются прожектором ACR Electronics RCL-100 и якорной лебёдкой Muir.

## Двигатели и генераторы

---

Яхта приводится в движение двумя двигателями Caterpillar 3412 E, каждый мощностью 1,400 hp, что обеспечивает впечатляющую производительность и ту надёжность, которая присуща этой серии; электрические потребности на борту покрывают два генератора Onan 27

kW, подключённые к системе Share Load Split System, обеспечивающей плавное и сбалансированное распределение мощности для эффективной работы как в движении, так и на якоре.

## Прочее

---

На борту установлены тщательно подобранные системы, повышающие и ходовые качества, и комфорт: система очистки воды DCI и водонагреватель GE обеспечивают современные удобства, а выхлопная система двигателя с индивидуальной настройкой обеспечивает особенно плавную и экономичную работу. Оборудование безопасности выполнено на высоком уровне: система пожаротушения Fireboy, заряд которой действителен до ноября 2025 г., и спасательный плот Revere Commander 3.0, сертифицированный до июля 2026 г. Для практических нужд имеются запасные винты в машинном отделении и полноразмерная стиральная машина со сушилкой GE, а настраиваемое и функциональное освещение повышает светодиодное внутреннее освещение и подводные фонари, преобразующие яхту после наступления темноты. Управление энергией обеспечивает 65-amp зарядное устройство для аккумуляторов, а современный пакет безопасности с несколькими камерами, интернет-подключением и семикамерной записью с перекрытием за 48 часов обеспечивает непрерывный мониторинг и душевное спокойствие.

## Отказ от ответственности

---

Предоставленные сведения о яхте составлены добросовестно, однако их точность не может быть гарантирована, и никаких обязательств относительно состояния судна не даётся. Яхта предлагается при условии возможной предварительной продажи, изменения цены или снятия с продажи без уведомления. Эти данные брокер предоставляет клиентам в

качестве любезности и не подразумевают формального представления какой либо конкретной яхты, выставленной на продажу.

# КОНТАКТЫ

Shestakov Yacht Sales — это брокерская компания, специализирующаяся на продаже и обслуживании яхт по всему миру. Компания предлагает услуги по покупке и продаже как новых, так и подержанных моторных яхт, парусных судов и роскошных супер и мега яхт. Они также предоставляют услуги по регистрации яхт, страхованию, техническому обслуживанию, подбору экипажа и организации чартеров в США, Канаде, Латинской Америке, Карибском бассейне, в Европе и на Багамах.

Основатель и ведущий брокер компании — Андрей Шестаков, лицензированный и сертифицированный специалист с обширным опытом в области морской инженерии и судостроения.

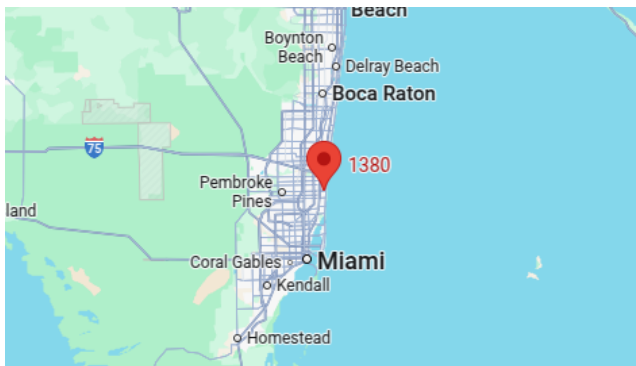
Компания имеет широкую сеть партнерств с крупными производителями яхт по всему миру и предоставляет услуги на нескольких языках, включая Русский, Украинский, Испанский и Английский. Офис компании расположен в Дания-Бич, штат Флорида, США.

Для получения дополнительной информации и просмотра доступных яхт вы можете посетить официальный сайт компании: <https://shestakovyachtsales.com/ru>

## Контактная информация

**Телефон:** +1(954)274-4435 +7(918)465-66-44 **Email:** [andrey@shestakovyachtsales.com](mailto:andrey@shestakovyachtsales.com)

## Адрес



1380 Weeping Willow Way, Hollywood,  
Florida 33019