



SHESTAKOV

Yacht Sales

FREE SPOOL - VIKING



Производитель: [VIKING](#)

Год постройки: 2023

Модель: 72 CONVERTIBLE

Цена: \$6,795,000 USD Может измениться.

[Полное описание смотрите на нашем сайте](#)

Локация: Playa Herradura, Costa Rica

Длина по КВЛ: 72' 0" (22.02 m)

Если вы хотите купить яхту **FREE SPOOL - VIKING** или вам нужна помощь в ответах на любые вопросы, касающиеся покупки, продажи или аренды яхты, позвоните по телефону **+1(954)274-4435** или нажмите здесь <https://shestakovyachtsales.com>

ОГЛАВЛЕНИЕ

ОПИСАНИЕ	3
СПЕЦИФИКАЦИИ	5
Основная информация	5
Размеры	5
Скорость, емкости и водоизмещение	5
Размещение	5
Корпус и палуба	6
Двигатели	6
ГАЛЕРЕЯ	7
ДЕТАЛЬНОЕ ОПИСАНИЕ	30
КОНТАКТЫ	41

ОПИСАНИЕ

Viking 72 «Free Spool» — 2023

Эта яхта сочетает в себе изысканную роскошь и бескомпромиссные возможности для спортивного рыбалки — конвертируемая платформа, созданная как для серьёзной рыбалки, так и для неторопливых прогулок в высшем стиле. Каждая деталь судна отражает и родословную, и назначение: от гладких силуэтов внешней палубы до роскошных интерьеров под палубой.

Ключевые характеристики:

Мощность: обновлённые двигатели MTU Series 2000 V16 M96L с продлённой гарантией до 12/2027 или 3,400 часов — уверенность на сезоны вперёд.

Стойкость и комфорт: гироскоп Seakeeper SK26 (гарантия до 12/2026) обеспечивает исключительную стабильность и спокойную линию хода при любых условиях.

Навигация и электроника: современная электроника с Furuno Omni Full Color Sonar для точной работы вахты и поиска трофеев.

Турнирный кокпит: продуман для синей воды — охлаждаемый рыбоотсек, два льдогенератора и вместительные отсеки для хранения, поддерживающие долгие дни на рыбалке.

Интерьер: планировка с четырьмя каютами и пятью санузлами, отделка в глянцевом орехе — приватные, просторные апартаменты и все современные удобства. Центр уюта — кухня уровня шеф-повара.

Комфорт управления: кондиционирование на рулевом посту и индивидуальный тиковый пост управления, идеально дополняющий утончённую эстетику яхты.

Яхта находится в Los Suenos и готова к немедленным рейсам. Free Spool

доступна для частных просмотров — организуйте личный тур, чтобы воочию оценить это выдающееся судно. Владелец рассматривает варианты обмена.

СПЕЦИФИКАЦИИ

Основная информация

Модельный год:
2023

Страна:
Costa Rica

Год постройки:
2023

Размеры

Длина:
72' 0" (22.02 m)

Скорость, емкости и водоизмещение

Запас воды:
392 Gallons

Запас топлива:
2595 Gallons

Размещение

Санузлы всего:
5

Корпус и палуба

Материал корпуса:

Fiberglass and Plastic Yachts

Проект корпуса:

N/A

Материал палубы:

Fiberglass

Интерьер:

N/A

Конфигурация корпуса:

N/A

Двигатели

Двигатели:

2

Тип двигателя:

Inboard

Производитель:

MTU

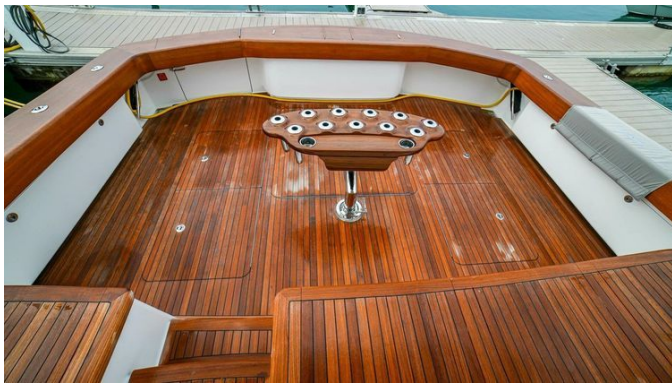
Тип топлива:

Diesel

ГАЛЕРЕЯ





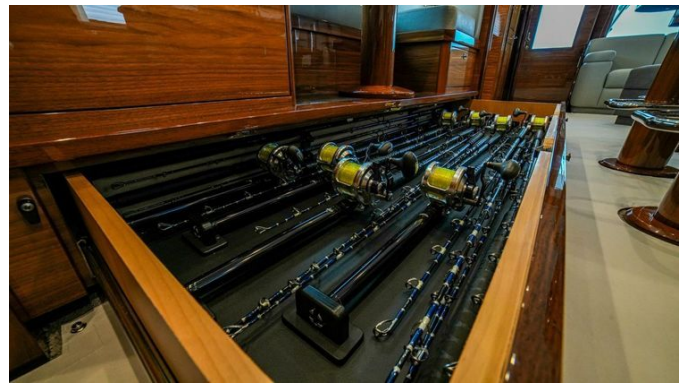






















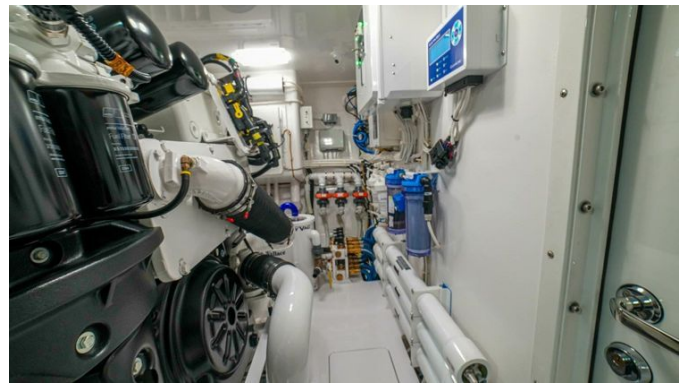
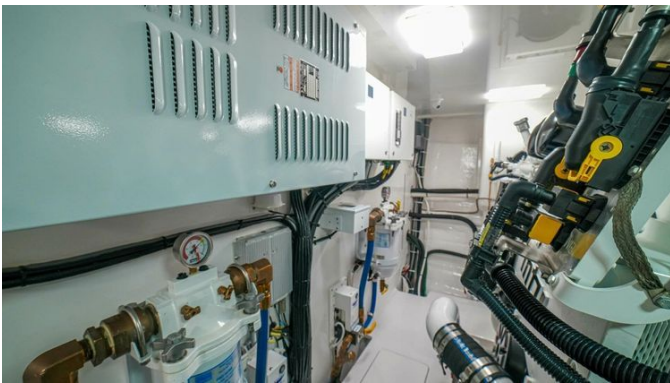
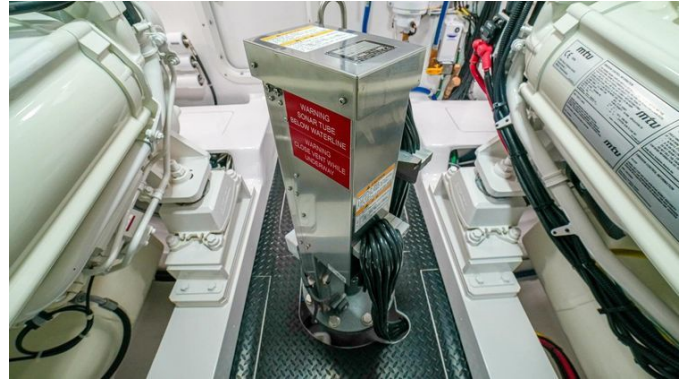








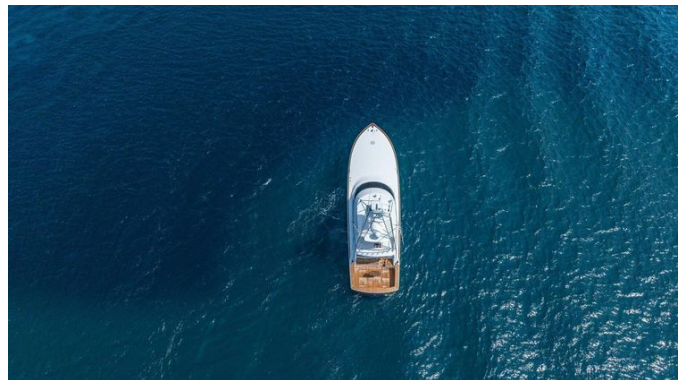












ДЕТАЛЬНОЕ ОПИСАНИЕ

Интерьер и планировка

Спроектированные так, чтобы сочетать приватные уголки и удобную повседневную жизнь, жилые помещения яхты включают четыре каюты и пять санузлов, в том числе удобно расположенный дневной санузел в салоне для гостей. Горизонтально уложенный орех с глянцевой отделкой пронизывает интерьер, придавая тёплую, современную утончённость, которая объединяет все пространства. Санитарные потребности обслуживаются проверенной системой Headhunter, обеспечивающей надёжную и высокопроизводительную работу.

Камбуз

Каждый элемент камбуза тщательно продуман и безупречно отделан: холодильные помещения обильны и организованы — встроенный холодильник с выдвижными ящиками соседствует с встроенным холодильником морозильником, также оснащённым ящиками, чтобы всё находилось на своём месте. Приготовление пищи становится лёгким благодаря традиционной духовке, аккуратно размещённой под варочной панелью, в сочетании с встраиваемой раковиной из нержавеющей стали и смесителем из сатинированного никеля, придающим аккуратное благородное сияние. Под ногами — индивидуальная укладка Amtico, которая гармонирует с выполненной на заказ столешницей из Pental Quartz Amarcord и полноразмерным полированным фартуком из того же материала, создавая цельный роскошный образ. Над рабочей зоной установлено светодиодное освещение с диммером для точной настройки настроения, а повседневный комфорт обеспечен незаметным выдвижным мусорным контейнером. Рядом с рабочим пространством

расположена индивидуальная площадка обеденной зоны с элегантным деревянным столом на деревянном пьедестале, образующая притягательное место для приёма пищи и общения.

Салон

Шагните через электрическую дверь салона и вы окажетесь в безупречно обустроенном жилом пространстве, где изящная столярная отделка сочетается с продуманной функциональностью. Богатые деревянные карнизы и деревянные вставки в потолочной обшивке задают утончённый архитектурный ритм, который продолжается в изготовленной на заказ горизонтальной деревянной облицовке компаньонвея и в индивидуальной деревянной двери с рамой, скрывающей бельевой шкаф; детализированная деревянная отделка чётко обозначает место стыка между покрытием Amtico и ковровым полотном. Принимать гостей легко благодаря выдвижному 55-inch телевизору, органично встроенному в развлекательный центр, а ледогенератор для прозрачного льда и изготовленный на заказ пуф с местом для хранения и деревянным подносом, поставляемым Viking, всегда обеспечат прохладу и удобство. Практичные решения интегрированы без компромиссов: электрический щиток расположен в верхней части салона, потолочные светодиодные светильники оснащены диммерами для создания нужной атмосферы, а современные потребности в электропитании решены с помощью индивидуальной 110-volt розетки с USB-портом и AC-разъёмом, аккуратно расположенной под столом в обеденной зоне. Дневной санузел отделан индивидуальной напольной облицовкой Amtico для быстрого доступа, а полы по всей яхте защищены: в салоне проложен полный ковровый раннер из canvas, а в компаньонвее — ковровый раннер Costa из canvas с накладками на ступени.

Главная каюта

Изысканное сочетание тонкой столярной работы и продуманных удобств задаёт характер главной каюты: 40-дюймовый плоский телевизор встроен в деревянную рамку с карнизным молдингом, а LED-подсветка с регулировкой яркости мягко моделирует атмосферу. Хранение вещей было тщательно переосмыслено — специально удлинённый подкроватный отсек со штангой аккуратно скрывает снаряжение, а индивидуально выполненное изголовье, возвышающееся на 12 дюймов, становится выразительным архитектурным акцентом. По бокам деревянные колонны и сочетающийся прикроватный столик вносят тактильное тепло и композиционный баланс, завершая это спокойное, безупречно обставленное убежище на яхте.

Главный санузел

Зеркальный потолок наполняет пространство отражённым светом и визуально увеличивает объём, в сочетании с изготовленной на заказ цельной безрамной стеклянной дверью душевой кабины, сохраняющей бесшовный, непрерывный профиль. Под ногами индивидуальное покрытие Amtico сочетает прочность с утончённой элегантностью, а тумба-умывальник увенчана изготовленной на заказ отполированной столешницей Pental Quartz Amarcord, обеспечивающей роскошную и прочную поверхность.

Носовая каюта

Нежное светодиодное освещение с плавной регулировкой яркости мягко наполняет каюту тёплым, приглашающим светом, а 32" плоский телевизор дарит лёгкие и приятные развлечения на борту; в спальном

месте скрыт расширенный отсек для хранения, доступ к которому осуществляется через специально предусмотренный люк, что позволяет без усилий доставать вещи из пространства под ним.

Санузел передней каюты

Зеркальный потолок усиливает свет и визуально увеличивает объём, наполняя пространство более светлой и открытой атмосферой. Под ногами индивидуальное покрытие Amtico обеспечивает изысканную морскую износостойкую поверхность, которая сочетает долговечность с сдержанной утончённостью. Центром композиции служит индивидуальная полированная столешница Pental Quartz Amarcord, её чистая современная отделка придаёт санузлу долговечную элегантность.

Каюта экипажа

Каюта экипажа создана для сдержанной роскоши: она освещается мягким светодиодным светом, управляемым диммером, что позволяет задавать идеальную атмосферу, и оснащена 22-дюймовым плоскоэкранным телевизором для развлечений на борту яхты, незаметные бортовые отсеки для хранения скрыты за выполненными на заказ деревянными дверцами шкафчиков, что позволяет безупречно организовать необходимое, а более широкая нижняя койка по индивидуальному заказу расширяет спальное пространство и уровень комфорта, обеспечивая по-настоящему восстанавливающий отдых между переходами.

Санузел экипажа

Зеркальный потолок визуально увеличивает пространство и усиливает освещённость, создавая более светлую и воздушную атмосферу в отсеке.

Под ногами — изготовленное по заказу покрытие Amtico, обеспечивающее упругую, тонкозернистую поверхность, рассчитанную на длительную эксплуатацию и сохраняющую изящную фактуру. Тумба с раковиной завершена индивидуальной полированной столешницей Rental Quartz Amarcord, и её мягкий блеск вместе с прочной структурой гарантируют долговечность и вносят сдержанную роскошь, повышая удобство повседневного использования.

Каюта на левом борту

Регулируемое LED-освещение мягко и плавно наполняет всю каюту, создавая атмосферу сдержанного спокойствия, изготовленная на заказ приподнятая верхняя койка увеличивает высоту над головой и облегчает доступ, оба спальных места расширены по индивидуальному заказу для повышенного комфорта сна, а нижняя койка оснащена встроенными выдвижными ящиками для компактного и незаметного хранения.

Кокпит

Просторный мезонинный кокпит яхты создан для активной спортивной рыбалки и лёгкого приёма гостей; отделка выполнена на заказ тиковым настилом и тиковыми планками борта, индивидуальным транцем с отделкой под тик и элегантной комбинированной обработкой с имитацией тика и прозрачной вставкой на внешней стороне двери салона. Практичные рыболовные решения включают два полноразмерных рыбных бокса, рыбный бокс в кокпите с разделённой крышкой и транцевую кромку, оборудованную воротом и рыбным боксом, а встроенные транцевые ступени обеспечивают удобный выход к воде. Тень и защиту создаёт солнцезащитный тент Costa на карбоновых стойках в сочетании с подходящим чехлом Costa для кокпита. Система

хранения и работа с наживкой организованы комплексно: в кокпите установлен морозильник с лотками для наживки, охлаждаемый ступенчатый ящик, машина для дробленого льда, которая подаёт лед в правый мезаниновый бокс, и второй лёдогенератор, выделенный для правого рыбного бокса. Питание обеспечивают две розетки 24V 30AMP, расположенные впереди под коамингом — по одной с левого и правого борта — а также две розетки 12VDC 30AMP, установленные аналогично, и второй cable master в кокпите. Освещение сочетает утилитарность и атмосферу: триколорные светильники в нависании кормовой палубы, триколорная лента под коамингом и DC освещение, интегрированное в боевое кресло. Кокпит подготовлен и подключён для двух палубных баков для живой наживки, а продуманные инженерные решения включают электропривод для люка Seakeeper и отсеки для хранения под коамингами по левому и правому борту.

Флайбридж и пост управления

Изысканный пульт из тика Release с электронными однорычажными органами управления и встроенные отсеки для электроники с защёлками на кнопках делают флайбридж примером точной инженерии и изящной эстетики. Кондиционер на рулевом посту сохраняет спокойный и комфортный климат, а индивидуальные кресла Release Marine Trillion Series обеспечивают эргономичную поддержку при длительных переходах. Ключевые системы расположены ради удобства и наглядности: радиостанция VHF Icom-604 всегда под рукой, панель управления опреснителем размещена на флайбридже, а для электроники выделены отдельные аккумуляторы, чтобы сохранять работоспособность. Функциональные решения заметны в разделённых крышках радиобокса для быстрого доступа, охлаждаемом ящике для напитков рядом с морозильной камерой на флайбридже и выходе пресной воды для

лёгкого ополаскивания. Светодиодные прожекторы на жёсткой крыше освещают ночные работы, поручень вдоль боковой части консоли над дверью доступа к рулевому посту обеспечивает уверенное перемещение, а съёмная спинка для откидного сиденья флайбриджа даёт гибкость в расположении посадочных мест по необходимости.

Башня

Индивидуальная башня для ловли тунца от Palm Beach Towers представляет собой приподнятую командную позицию с промежутком шириной 9'6", обрамлённым полированными трубами и сочетающим прочность конструкции с утончённой эстетикой. Для вечерних и ночных операций предусмотрено трехцветное LED-освещение Lumitec, дополненное полным комплектом освещения Rigid, включающим 50" RDS световую панель с рассеянными линзами, смонтированную с кормы, 20" RDS световую панель с рассеянными линзами, установленную в носовой части, и дополнительную 50" панель Rigid, размещённую вперёд на платформе. Просторный овальный радарный кожух рассчитан на серьёзное офшорное использование и оснащён увеличенной раздвижной дверцей и специальными кронштейнами для катушек Taser, а формованная платформа для стояния включает встроенный ящик для надёжного хранения снаряжения. Все органы управления сосредоточены в 63" пульте управления с заподлицо установленным компасом и утопленным электронным отсеком с крышкой, защищёнными под формованным навесом башни с внутренними направляющими. Обращение с удилищами продумано до мелочей: восемь полированных держателей приварены к поручню, а шесть — к кормовым опорам башни, а развертывание спредеров обеспечивают 47' гидравлические аутриггеры Rupp Big Rig в конфигурации 4 Spreader HD. Для точного управления глубокими спусками и тизерами установка включает два

агрегата Miya Epoch Super US9 R с высокоскоростными моторами, обеспечивающими необходимую мощность и отзывчивость в офшорных условиях.

Палуба

Носовая палуба спроектирована с приоритетом функции и изящной эстетики: съемная направляющая для якоря из нержавеющей стали и усовершенствованный якорь Lewmar Delta из нержавеющей стали устанавливаются и поднимаются с уверенностью при помощи якорной лебедки Lewmar V4 из нержавеющей стали. В носовом отсеке для якоря предусмотрены пресная промывочная система и специальное крепление для якоря, которые сохраняют пространство аккуратным и надежным, а аккуратная выдвижная направляющая для фендеров под отбойной рейкой тянется от транца до кромки рубки, позволяя точно расположить фендеры вдоль корпуса. Завершает композицию изысканный поручень из искусственного тика, добавляющий палубе теплую и классическую ноту.

Электроника

Профессиональный навигационный и развлекательный комплекс задаёт тон этому пакету электроники, начиная с Furuno UHD Digital Radar 25 kW с антенной длиной шесть футов, интегрированного в систему Furuno NavNet TZtouch2 TZT2BB с контроллером TZT2BB и антенной Furuno GP330B, всё это представлено на выделенном 19 дюймовом сенсорном экране Seatronx для полного контроля ситуации. Навигация дополнена многофункциональным дисплеем Garmin GPSMAP TS MFD с предустановленными прибрежными картами в связке с Garmin Remote Input GRID, вторым 19 дюймовым сенсорным экраном Seatronx, антенной

Garmin 24XD и 12 дюймовым блоком Garmin GPSMAP аккуратно установленным в бокс для teaser reel. Для подводной съёмки эхолот Furuno FCV 1900 работает в связке с преобразователями Furuno CA50BL-12HR 2 kW 50 kHz и Furuno CA200B-8B 2 kW 200 kHz, дополненными третьим 19 дюймовым сенсорным экраном Seatronx, модулем Garmin GDS-26 CHIRP Video Sounder и сверхширокоугольным преобразователем Airmar PM411C-LWM, что даёт высокоразрешающую, целостную картину под корпусом судна. Данные о глубине и окружающих условиях в реальном времени предоставляет морской прибор Garmin GMI20, связанный с преобразователем Airmar DT820BV-235-N2 и датчиком скорости и температуры Airmar ST850, а офшорные сонарные возможности обеспечены Furuno CSH8L с 600 mm сонарной антенной, установленной с заказным обтекателем AME для шахты сонара и поддерживаемой внешним динамиком Poly-Planar и специализированным пультом дистанционного управления сонара. Точный автопилот и система steer-by-wire реализованы через Garmin Reactor 40 Corepack с GHC 50 и соединительным кабелем Garmin. Связь организована с резервированием и четким звуком с помощью двух VHF радиостанций ICOM IC-M605 BLK, установленных с заподлицо креплением ICOM MB75 и подключённых к двум окрашенным в чёрный Comrod антеннам длиной шестнадцать футов, при этом голосовое усиление обеспечивает внешний VHF-динамик Poly Planar. Аудио и развлечения на борту реализованы сенсорной стереосистемой Fusion MS-RA770 Apollo Series с Apple AirPlay и тюнером Fusion MS-ACSXV-Only Sirius/XM, усиленной JL Audio M700/5 и питающей четыре динамика JL M6 Marine 8.8 и два 8 дюймовых сабвуфера JL M6 Marine, а стабильное подключение в море обеспечивает Starlink. Системы безопасности и наблюдения включают три мини-купольные камеры GOST Wide Angle 1080p, дополненные цветной тепловизионной камерой FLIR M364C, а комфорт салона и управление мультимедиа поддерживаются цифровым медиаплеером

Apple TV5 64 GB и бесшумным мини ПК с 4 GB, WiFi и Windows 10. За безопасность и слежение судна отвечает пакет GOST Apparition AME 204. С башни Garmin GPSMap 8612 интегрирован с командным микрофоном ICOM HM 195B (Blk) HM-195 Command Mic и двумя динамиками JL M6 6.5", обеспечивая уверенное управление на высоте, в то время как в кокпите управление звуком под рукой обеспечено проводным пультом Fusion Apollo ERX400, который питает усилитель сабвуфера JL Audio M600/1 и четырёхканальный усилитель JL Audio M400/4 мощностью 100 W, приводящий в действие два динамика JL M6 Marine 8.8 и два сабвуфера JL M6 Marine 10", а навигация и данные отображаются на Garmin GPSMAP 8617. Ночной образ яхты подчёркнут четырьмя подводными светильниками Lumishore и парой Lumishore TIX803 EOS с цветовой сменой, позволяя создавать яркую, настраиваемую подсветку после захода солнца.

Машинное отделение и механическое оборудование

Под палубой яхты модернизированный моторный пакет MTU Series 2000 V16 M96L обеспечивает впечатляющую тягу и подкреплён расширенной гарантией на двигатель, а все электрические потребности надёжно покрываются двумя генераторами Onan 29 kW. Доступ в машинное отделение удобно организован из каюты и контролируется выделенными камерами, а ежедневное обслуживание упрощают топливные насосы-праймеры 24 V, Willy Vac и два белых ящика с инструментами, аккуратно расположенные на полках над генераторами.

Централизованная система забора морской воды спроектирована с защитой Electrosea, усиленными насосами и приподнятыми монтажными пластинами для удобства регулярного обслуживания, а резервный морской насос, смонтированный параллельно, обеспечивает надёжную

резервность. Подача пресной воды осуществляется насосом Headhunter и дополнительно очищается комбинированным блоком Spotzero/Watermaker, что поддерживает высокое качество воды на борту. Комфорт и устойчивость хода обеспечены стабилизатором Seakeeper SK 26, на который действует гарантия до 12/2026, при этом для его оптимальной работы в лазарете установлен выделенный вентилятор 24 V DC.

КОНТАКТЫ

Shestakov Yacht Sales — это брокерская компания, специализирующаяся на продаже и обслуживании яхт по всему миру. Компания предлагает услуги по покупке и продаже как новых, так и подержанных моторных яхт, парусных судов и роскошных супер и мега яхт. Они также предоставляют услуги по регистрации яхт, страхованию, техническому обслуживанию, подбору экипажа и организации чартеров в США, Канаде, Латинской Америке, Карибском бассейне, в Европе и на Багамах.

Основатель и ведущий брокер компании — Андрей Шестаков, лицензированный и сертифицированный специалист с обширным опытом в области морской инженерии и судостроения.

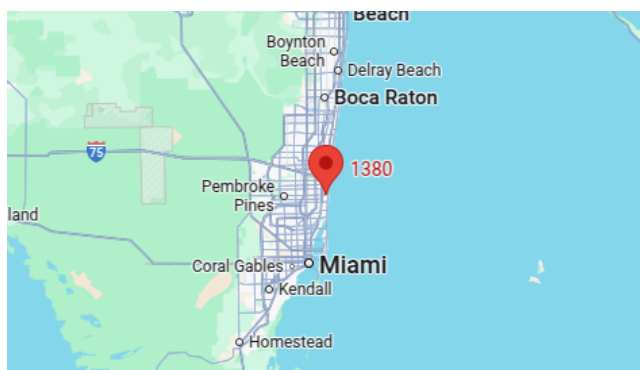
Компания имеет широкую сеть партнерств с крупными производителями яхт по всему миру и предоставляет услуги на нескольких языках, включая Русский, Украинский, Испанский и Английский. Офис компании расположен в Дания-Бич, штат Флорида, США.

Для получения дополнительной информации и просмотра доступных яхт вы можете посетить официальный сайт компании: <https://shestakovyachtsales.com/ru>

Контактная информация

Телефон: +1(954)274-4435 +7(918)465-66-44 **Email:** andrey@shestakovyachtsales.com

Адрес



1380 Weeping Willow Way, Hollywood,
Florida 33019