

PEARL 72 - PEARL MOTOR YACHTS



Производитель: [PEARL MOTOR YACHTS](#)

Длина по КВЛ: 72' 0" (21.95 m)

Год постройки: 2024

Ширина: 18' 0" (5.74 m)

Модель: Pearl 72

Макс. осадка: 18' 4" (5.58 m)

Цена: \$4,750,000 USD Может измениться.

Крейсерская скорость: 25 Knots (28.77 MPH)

[Полное описание смотрите на нашем сайте](#)

Локация: Dania Beach, United States

Макс. скорость: 32 Knots (36.83 MPH)

ОГЛАВЛЕНИЕ

ОПИСАНИЕ	3
СПЕЦИФИКАЦИИ	5
Основная информация	5
Размеры	5
Скорость, емкости и водоизмещение	5
Размещение	5
Корпус и палуба	6
Двигатели	6
ГАЛЕРЕЯ	7
ДЕТАЛЬНОЕ ОПИСАНИЕ	14
КОНТАКТЫ	19

ОПИСАНИЕ

Рассматриваются обмены и возможны гибкие варианты финансирования
НЕ ДОСТУПНА ДЛЯ ЖИТЕЛЕЙ США ВО ВРЕМЯ НАХОЖДЕНИЯ В ВОДАХ США.

2025 Pearl 72 — Доступна немедленно

Поднимитесь на борт Pearl 72 и окунитесь в новое качество яхтенной жизни, где внушительное присутствие сочетается с утончённым комфортом. Эта 72-футовая моторная яхта с флайбриджем предлагает обширный внутренний объём и современную эстетику, созданную для владельцев, ценящих одновременно элегантную обстановку и задорную ходкость. Четыре роскошно оформленные гостевые каюты, каждая со своим санузлом, дополнены отдельной командной каютой на 2–3 человека, что обеспечивает спокойное плавание с полным соблюдением приватности и возможностью профессионального обслуживания.

Яхта оборудована для приключений: универсальный гараж для тендера рассчитан на размещение как RIB, так и Sea Doo Spark, что делает исследование островов и водные виды спорта максимально удобными. На якоре гидравлическая плавательная платформа превращается в пляжный клуб, а откидывающиеся боковые террасы по бортам расширяют открытую палубу для загара и предоставляют панорамные морские виды — идеальное решение для образа жизни спортивного круизёра. В носовой части просторная лаунж-зона на фордеке приглашает к долгим часам на солнце, а хардтоп с наклонно-скользящим люком позволяет впустить небо и свежий ветер в кокпит.

Интерьеры, оформленные Kelly Horpen в концепции «Indulgence», создают спокойную, современную атмосферу с мягкими фактурами, ясными линиями и воздушной циркуляцией пространства, которая остаётся вне времени. Pearl 72 приводится в движение надёжными дизельными двигателями MAN и стабилизируется гироскопической

системой Seakeeper, что обеспечивает тихую, уравновешенную степень хода с динамикой спортивного крейсера и мореходными качествами океанской яхты. Фирменный экстерьер от Bill Dixon Yacht Design соединяет изящные обводы с продуманной формой корпуса и сбалансированной судостроительной архитектурой.

С приватным доступом в носовую владельческую каюту, полноширотной мастер-каютой по центру судна, переосмысляющей пространство и спокойствие, а также со специальными решениями для хранения тендера и гидроцикла, Pearl 72 — это современная флэйбридж-яхта, объединяющая комфорт роскошной яхты и манёвренность спортивного судна, созданная для жизни на борту и рассчитанная на впечатления. Стоимость не включает таможенные пошлины.

СПЕЦИФИКАЦИИ

Основная информация

Категория:

Моторные яхты

Год постройки:

2024

Модельный год:

2025

Страна:

United States

Размеры

Длина:

72' 0" (21.95 m)

Макс. осадка:

18' 4" (5.58 m)

Ширина:

18' 0" (5.74 m)

Скорость, емкости и водоизмещение

Крейсерская скорость:

25 Knots (28.77 MPH)

Запас воды:

250 Gallons

Макс. скорость:

32 Knots (36.83 MPH)

Запас топлива:

1122 Gallons

Размещение

Санузлы всего:

4

Каюты экипажа:

1

Корпус и палуба

Материал корпуса:

Fiberglass and Plastic Yachts

Проект корпуса:

Bill Dixon

Материал палубы:

Fiberglass

Интерьер:

Kelly Hoppen

Конфигурация корпуса:

N/A

Двигатели

Двигатели:

2

Тип двигателя:

Inboard

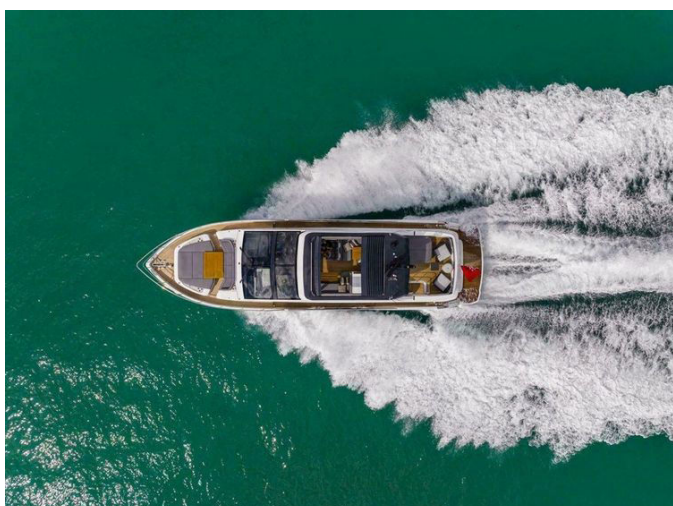
Производитель:

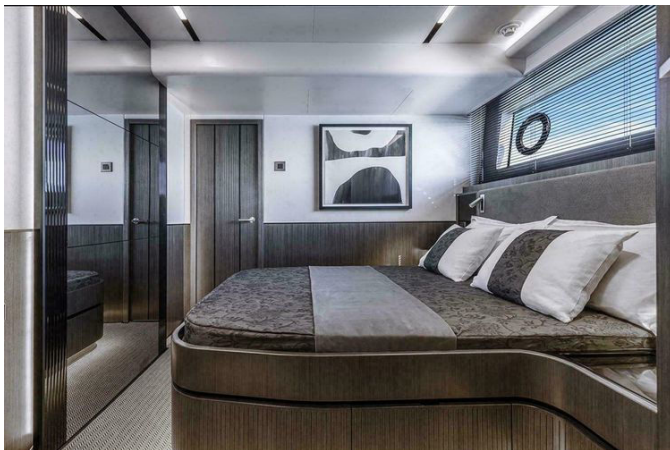
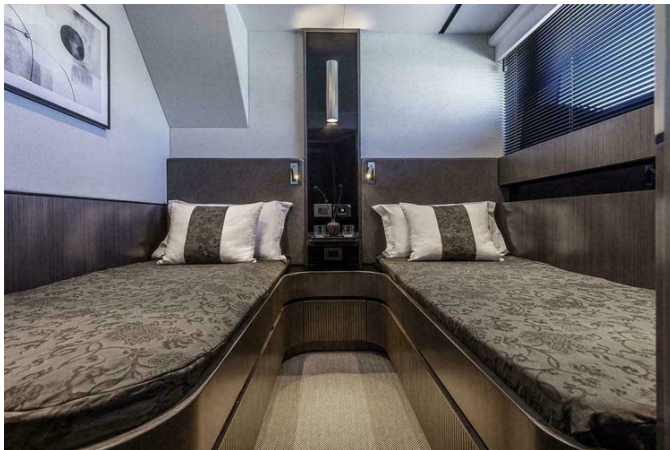
MAN

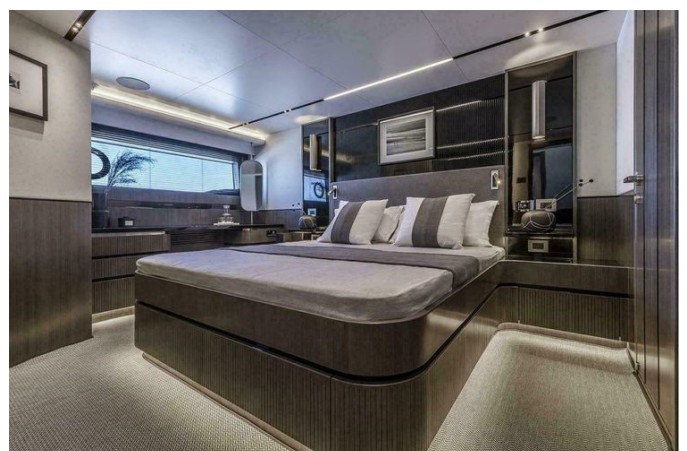
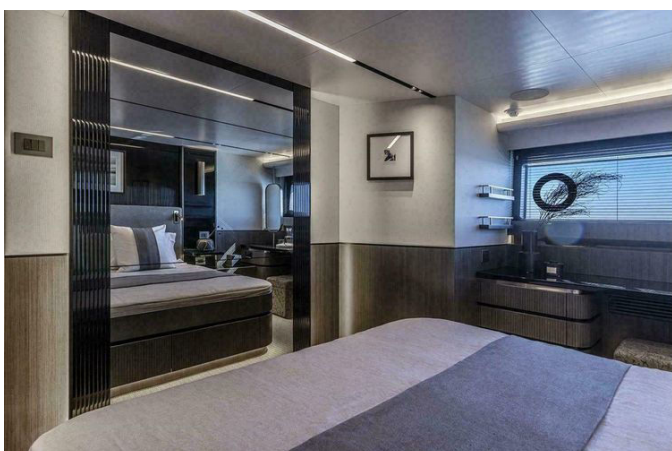
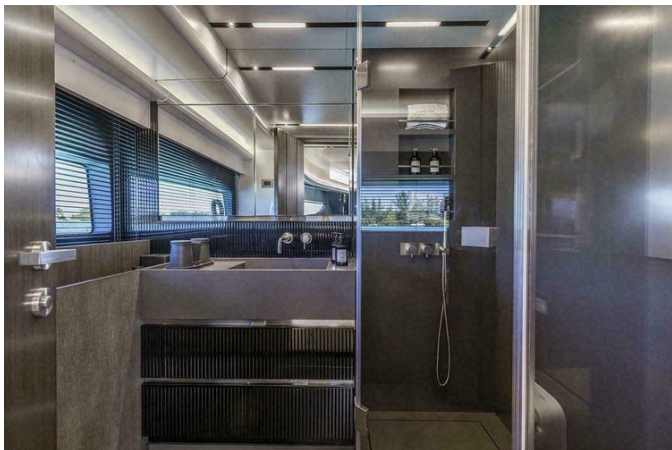
Тип топлива:

Diesel

ГАЛЕРЕЯ















ДЕТАЛЬНОЕ ОПИСАНИЕ

Стандартные характеристики

Спроектированная Dixon Yacht Design с интерьерами от Kelly Hoppen, эта яхта соединяет благородное происхождение и безупречный комфорт: четыре двухместные гостевые каюты с собственными ванными комнатами дополняются выделенной каютой экипажа, а носовая мастер-сьют с отдельным входом гармонично соседствует с широкой по палубе, расположенной в середине, второй мастер-каютой, создавая редкую возможность для двух владельцев; практичная элегантность продолжается гаражом для тендера и гидроцикла, упрощающим спуск на воду, а уютная лаунж-зона на носовой палубе приглашает к неспешным встречам в походе или на якоре.

Оборудование по умолчанию

Уверенность на море начинается с проверенных систем: генератор Kohler обеспечивает надежное питание на борту, носовой пропульсор Side Power гарантирует уверенное управление на малой скорости, а выделенная каюта экипажа обеспечивает незаметное и слаженное обслуживание; навигация возложена на интегрированные системы Garmin, а классическая элегантность под ногами достигается палубой, облицованной тиком в кокпите и на купальной платформе; развлечения организуются естественно благодаря бару на флайбридже с раковиной, барбекю и холодильником, а бытовые вопросы решены системой сточных баков и якорной лебедкой Lewmar 24 V; по всему судну установлены LED телевизоры, а утонченный комплект посуды Pearl, приборов и полотенец подчеркивает тщательно продуманный уровень роскоши.

Опции

Улучшения двигателя и генератора ориентированы на контроль и резервирование: дополнительный дисплей MAN на консоли флайбриджа и второй генератор Kohler мощностью 20.5 kW повышают управляемость и отказоустойчивость, безопасность усилена семью сигнализаторами CO2 Fireboy, размещенными по всем каютам, в камбузе и в каюте экипажа, а третья постовая станция в кокпите с управлениями двигателями и титулерами расширяет оперативные возможности; корпус выполнен в четком белом цвете с цветными декоративными акцентами на флайбридже, хардтопе, носовой палубе и кокпите, задавая целеустремленный, но изысканный тон. Внутри интерьер Indulgence от Kelly Horpen задает утонченную палитру, дополненную деревянным покрытием пола по всему судну и тщательно подобранными аксессуарами Kelly Horpen, а управление светом решено с помощью карнизов над лобовым стеклом, боковых жалюзи в переднем салоне и шторы для раздвижной двери, обеспечивая приватность и атмосферу в любое время суток. На палубе образ жизни повышен хардтопом с наклонной лопастью и выдвижным солнцезащитным люком, а также электрическим солнцезащитным тентом на корме хардтопа для тени по требованию; дополнительные элементы включают бимини в стиле бедуин на носовой палубе, кормовую солнечную скамью на флайбридже со встроенным отсеком для хранения и стол на носовой палубе с электроприводной опорой, что делает каждое общественное мгновение простым и удобным. Опускающиеся боковые платформы превращают борт в пляжный клуб, полуэлектрическая боковая дверь от нижней рубки добавляет удобства, система спуска и подъема Williams обеспечивает упрощенный запуск тендера и гидроцикла, а тик установлен на флайбридже, боковых палубах и носовом отсеке; бортовые ворота

упрощают выход на причал, дополнительный бортовой утолщитель корпуса добавляет защиту, два кормовых стола с электроприводными ножками, внешняя обивка Spradling и полный набор внешних чехлов завершают открытую зону отдыха, а черная ватерлиния и черное антиfouling придают эффектный силуэт. Электрические и гидравлические системы рассчитаны на глобальную универсальность: розетки 120 V 60 Hz по американской спецификации, кормовой пропульсор Side Power 13 hp с модернизацией, переводящей носовой и кормовой пропульсоры в гидравлический тип, и телескопический трап Oramare длиной 3.8 m для элегантной посадки; нержавеющая стальная раздвижная дверь обновлена до электрического привода, установлен льдогенератор, питание берега организовано двумя устройствами Glendenning cable master с апгрейдом до трансформаторов Boost для чистого и стабильного электропитания, ночное освещение представлено тремя парами подводных фонарей и низкоуровневыми LED светильниками вдоль бортов, а также счетчиком цепи якоря Lewmar и кормовыми швартовочными огнями для точного маневрирования. Удобство дополнено стирально-сушильной машиной Miele, тремя камерами видеонаблюдения, четырьмя выдвижными прожекторами на носовой палубе и электроприводными жалюзи по всему судну; яхта предварительно подготовлена по электрике и трубопроводам для последующей установки опреснителя, в камбузе холодильник обновлен до Vitrofrigo DW 360 объемом 300 литров, дополнительно установлены холодильники Vitrofrigo в каюте экипажа и в кокпитном баре. Навигационные и аудиовизуальные системы обеспечивают превосходную ситуационную осведомленность и захватывающие развлечения: радар сканер Garmin Fantom 54, по два дисплея Garmin GPSMAP 8417 MFD с мировой базовой картой на нижней и на флайбриджной станциях, Garmin AIS 800 с антенной Garmin GPS GA38, два морских индикатора Garmin GMI 20, автопилот GARMIN Reactor,

отображаемый на экранах Garmin, второй постовой автопилот GARMIN GHC20, подключенный к датчику обратной связи руля GARMIN GRF10, радиостанция GARMIN VHF 315i с активным динамиком GHS 11i на нижней станции и удаленная трубка GARMIN GHS 11i с активным динамиком на верхней станции, сопряженная с антенной VHF Pacific LR pro series 2.5 m; под ватерлинией трансдюсер GARMIN дополняется DST 810 пластиковой сквозной горловиной, обеспечивающей данные скорости, глубины и температуры, а антенна/приемник Garmin GPS24XD и считыватель GARMIN SD карт поддерживают бесшовную работу данных и картографии. Аудиообновления включают дооснащение AV для внутренних гостевых кают и внешних зон дополнительной парой динамиков на флайбридже, усилителем Fusion для флайбриджа, динамиками на носовой палубе с зональным управлением и обновленным 65" телевизором в салоне. Климат-контроль обеспечен тропической спецификацией кондиционирования мощностью 144,000 BTU, рассчитанной на работу при внешней температуре до 40 C, с вентиляциями кондиционирования в гостевых санузлах и отдельной системой кондиционирования для каюты экипажа, а также вентиляциями лобового стекла для поддержания прохлады и видимости в рулевой рубке. Специальные опции подчеркивают мореходные качества и сервисность: гиростабилизатор Seakeeper SK18 для значительного снижения крена, якорь Ultramarine из нержавеющей стали весом 80 kg для надежной постановки на якорь, система смены масла Marco для чистого обслуживания и подключение воды в порту для удобного снабжения с берега.

Отказ от ответственности

Компания предоставляет эти данные о судне добросовестно, но не может гарантировать или поручиться за точность информации и за состояние

судна; покупателям следует поручить своим агентам или сюрвейерам проверить любые сведения, которые они хотят подтвердить, и данное судно предлагается при условии возможной предварительной продажи, изменения цены или снятия с продажи без уведомления.

КОНТАКТЫ

Shestakov Yacht Sales — это брокерская компания, специализирующаяся на продаже и обслуживании яхт по всему миру. Компания предлагает услуги по покупке и продаже как новых, так и подержанных моторных яхт, парусных судов и роскошных супер и мега яхт. Они также предоставляют услуги по регистрации яхт, страхованию, техническому обслуживанию, подбору экипажа и организации чартеров в США, Канаде, Латинской Америке, Карибском бассейне, в Европе и на Багамах.

Основатель и ведущий брокер компании — Андрей Шестаков, лицензированный и сертифицированный специалист с обширным опытом в области морской инженерии и судостроения.

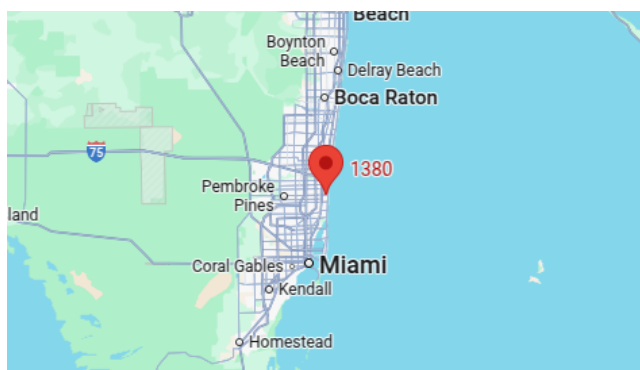
Компания имеет широкую сеть партнерств с крупными производителями яхт по всему миру и предоставляет услуги на нескольких языках, включая Русский, Украинский, Испанский и Английский. Офис компании расположен в Дания-Бич, штат Флорида, США.

Для получения дополнительной информации и просмотра доступных яхт вы можете посетить официальный сайт компании: <https://shestakovyachtsales.com/ru>

Контактная информация

Телефон: +1(954)274-4435 +7(918)465-66-44 **Email:** andrey@shestakovyachtsales.com

Адрес



1380 Weeping Willow Way, Hollywood,
Florida 33019