

CLASS DISMISSED - AZIMUT YACHTS



Производитель: [Azimut Yachts](#)

Длина по КВЛ: 72' 0" (21.95 m)

Год постройки: 2017

Ширина: 18' 0" (5.59 m)

Модель: 72 Fly

Макс. осадка: 19' 2" (5.83 m)

Цена: \$1,699,000 USD Может измениться.

Крейсерская скорость: 26 Knots (29.92 MPH)

[Полное описание смотрите на нашем сайте](#)

Локация: Fort Lauderdale, United States

Макс. скорость: 32 Knots (36.83 MPH)

ОГЛАВЛЕНИЕ

ОПИСАНИЕ	3
СПЕЦИФИКАЦИИ	6
Основная информация	6
Размеры	6
Скорость, емкости и водоизмещение	6
Размещение	7
Корпус и палуба	7
Двигатели	7
ГАЛЕРЕЯ	8
ДЕТАЛЬНОЕ ОПИСАНИЕ	24
КОНТАКТЫ	32

ОПИСАНИЕ

Class Dismissed — впечатляющая моторная яхта 2017 года Azimut 72 Flybridge, в которой итальянское мастерство сочетается с точной инженерией и роскошным комфортом, выводя её в число самых утончённых судов в своём классе. Наружные линии, созданные Stefano Righini, и интерьеры, задуманные Carlo Galeazzi, отражают фирменный плавный силуэт Azimut, обширные остеклённые поверхности и свежую, современную эстетику. Грациозный профиль яхты венчает обширный флайбридж, спроектированный для естественной жизни на открытом воздухе, с глубокими лаунж-зонами, располагающим обеденным уголком и хорошо оборудованным мокрым баром. Стратегическое использование углепластика в надстройке уменьшает массу и повышает экономичность, одновременно увеличивая внутренний объём и жёсткость конструкции — сочетание, которое улучшает как ходовые качества, так и морскую устойчивость. Как настоящая флайбридж-яхта и планирующий скоростной крейсер, она создана для владельцев, ценящих достоинство, эффектное присутствие и безупречную отдачу на воде.

При общей длине 74 фута 3 дюйма и ширине 18 футов 4 дюйма Class Dismissed предоставляет просторную платформу для изысканной жизни. Главная палуба разворачивается в открытую, плавно устроенную зону, связывающую салон, обеденную зону и камбуз под широкими, доходящими до горизонта окнами, которые впускают море и небо в самое сердце судна. Тщательно подобранная мебель, премиальные отделочные материалы и продуманная детализация создают спокойную современную атмосферу, одновременно роскошную и гостеприимную. Носовая кокпитная зона расширяет жилое пространство наружу: здесь комфортные места для отдыха и универсальная обеденная зона — идеальные условия для неспешных завтраков, закатных коктейлей и

элегантных обедов на открытом воздухе — что делает этот средиземноморский крейсер одинаково привлекательным как на якорю, так и в движении.

Под палубой расположены четыре утончённо оформленные каюты, каждая из которых служит частным убежищем и укомплектована собственной ванной комнатой. Полнофреймовая владельческая каюта посередине корпуса выигрывает от больших иллюминаторов, заливающих пространство естественным светом, королевского спального места (king-size), щедрых отсеков для хранения и уютного уголка для отдыха, превращающего каюту в личный ретрит. В носовой части размещается VIP-каюта, а также две дополнительные гостевые каюты, чтобы каждый пассажир получал равную степень комфорта и уединения. Ненавязчивые помещения для экипажа обеспечивают обслуживающий персонал и сохраняют спокойную атмосферу на борту, завершая функциональную изящность судна.

Силовая установка представлена двумя двигателями MAN V12 мощностью 1,400 hp каждый, что обеспечивает уверенную динамику, максимальную скорость порядка 32 узла и комфортный крейсер примерно 26 узлов. Интуитивные посты управления — сочетание современных навигационных комплексов и точных джойстиков — превращают крупные габариты в уверенное управление, делая манёвры в тесных маринах и при близком контакте с причалами удивительно простыми. Стабилизатор Seakeeper 16 значительно сокращает крен как на стоянке, так и в движении, улучшая мореходные качества и повышая комфорт для гостей, ожидающих плавного и тихого хода от премиальной моторной яхты.

Инновации пронизывают каждый аспект: от надёжной связи и погружающих развлекательных систем до продуманного управления электропитанием, обеспечивающего беспрепятственные и спокойные

путешествия. Независимо от того, уносите ли вы на спонтанные уикенд выезды или отправляетесь в продолжительные круизы по внешним водам, эта Azimut 72 Flybridge сочетает скорость, стиль и умиротворённость с редким изяществом. Class Dismissed предстает как элегантная, современная платформа, одинаково превосходная в организации приёмов, отдыхе и исследованиях.

СПЕЦИФИКАЦИИ

Основная информация

Категория:

Моторные яхты

Год постройки:

2017

Подкатегория:

Моторная яхта

Страна:

United States

Модельный год:

2017

Размеры

Длина:

72' 0" (21.95 m)

Макс. осадка:

19' 2" (5.83 m)

Ширина:

18' 0" (5.59 m)

Скорость, емкости и водоизмещение

Крейсерская скорость:

26 Knots (29.92 MPH)

Запас воды:

290 Gallons

Макс. скорость:

32 Knots (36.83 MPH)

Запас топлива:

1373 Gallons

Размещение

Санузлы всего:

4

Корпус и палуба

Материал корпуса:

Fiberglass and Plastic Yachts

Проект корпуса:

N/A

Материал палубы:

Fiberglass

Интерьер:

N/A

Конфигурация корпуса:

N/A

Двигатели

Двигатели:

2

Тип двигателя:

Inboard

Производитель:

MAN

Тип топлива:

Diesel

ГАЛЕРЕЯ



















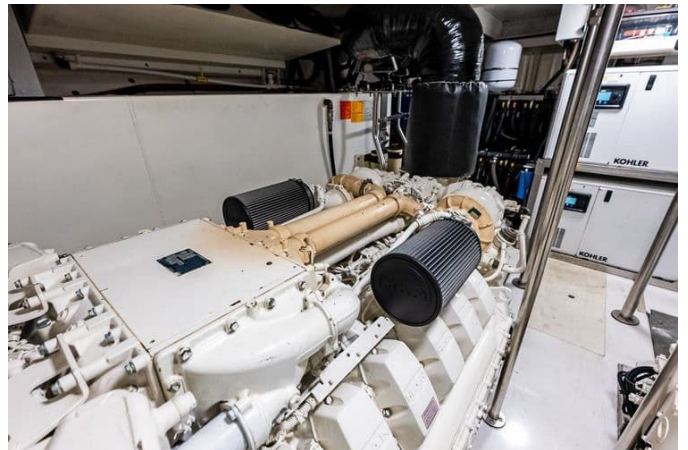
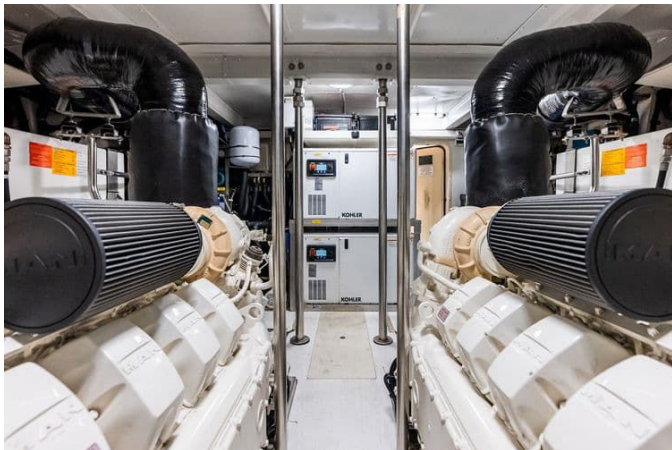














ДЕТАЛЬНОЕ ОПИСАНИЕ

Нос

В носовой части создано приветливое уединение: обеденный стол и глубокие, обтекающие места для сидения приглашают наслаждаться закатами и неспешными беседами. Щедрая солнечная лежанка венчает фордек для непринуждённого отдыха, а изящный навес выдвигается над скамьей с помощью плавных гидравлических насосов, обеспечивая мгновенную тень по требованию. Практичность прослеживается в каждой детали: вместительные шкафы для хранения аккуратно скрывают снаряжение, динамики JL Audio наполняют пространство насыщенным звуком, а якорная лебедка с пультами на палубе работает в связке с двумя отдельными цеповыми рундуками для уверенной постановки на якорь. Завершают картину продуманно расположенные заливные и сливные горловины для воды и сточных вод и аккуратно организованная арматура.

Флайбридж

Флайбридж — это открытая социальная святыня, где электрический гриль и двухконфорочная варочная панель превращают неспешные послеобеденные часы в кулинарные события. Мойка, льдогенератор Isotherm и холодильник Vitrifrigo обеспечивают бесшовное обслуживание, а выдвижной защитный навес раскрывается по нажатию пульта, смягчая солнце. Безопасность всегда под рукой благодаря правильно уложенному спасательному плоту, а атмосферу задаёт пульт Fusion, управляющий чёткими динамиками JL Audio. Это пространство, созданное для лёгкого приёма гостей, долгих обедов и необрывного горизонта.

Штурманский пост флайбриджа

Управление на штурманском посту флайбриджа ощущается естественно: два экрана Raymarine в сочетании с двумя индикаторами двигателя Volvo Penta предоставляют навигационные и машинные данные с абсолютной ясностью. Два капитанских кресла обеспечивают эргономичную поддержку, а чувствительный джойстик, носовой и кормовой гребные thrusters Side-Power и автопилот Raymarine с собственным дисплеем и пультом дают управление в один касание как при маневрировании вблизи причала, так и в переходах. Пульт дистанционного управления прожектором ACR, дисплей Seakeeper, счётчик цепи, индикатор тапов Humphree, радиостанция VHF и головное устройство Fusion дополняют консоль профессионального уровня. Под ногами тиковая палуба придаёт тепло и сцепление, а обилие мест для хранения сохраняет пост упорядоченным и готовым к работе.

Машинное отделение

Внизу машинное отделение тщательно организовано и выполнено по назначению: имеется полностью укомплектованный набор инструментов, а также два генератора Onan с показаниями 1993 часов и 2027 часов, обеспечивающие надёжную вспомогательную энергетику. Опреснитель Bluewater гарантирует автономность на длительных переходах, а мощный кондиционер поддерживает спокойный и контролируемый климат в интерьере. Вытяжные вентиляторы обеспечивают свежую циркуляцию воздуха, а система пожаротушения Fireboy обеспечивает бдительную защиту для уверенной и непрерывной эксплуатации.

Кормовая палуба

Кормовая палуба создана для изящной жизни на воде: по правому борту размещён дополнительный пост с джойстиком, гребным Thruster Side-Power и управлением трапом, делающий швартовку таким же элегантным, как и прибытие. Практичные системы — переключатели аккумуляторов, электромашины и ручные насосы трюма — расположены под рукой, но аккуратно интегрированы. Приём гостей прост вокруг обеденного стола, вмещающего до восьми человек, с мойкой и местом для хранения, холодильником Vitrifrigo и выделенными баками для мусора и переработки, а по всему пространству предусмотрены дополнительные отсеки, включая умные ниши под сиденьями. Пульт Fusion и динамики JL Audio задают атмосферу, а люк в палубе к машинному отделению обеспечивает быстрый доступ вниз. Для безопасности наготове пожарный рукав, а гидравлическая плавательная платформа с интуитивными органами управления и откидной лестницей прекрасно сочетается с объёмным шкафом, рассчитанным на баллоны для дайвинга или крупное снаряжение.

Камбуз

Камбуз сочетает профессиональные возможности с изысканным стилем: варочная панель Bosch с четырьмя конфорками в паре с конвекционной печью микроволновкой Millie справятся с любым меню с лёгкостью. Холодильник морозильник Dometic сохраняет запасы идеально охлаждёнными, а эффективный вытяжной вентилятор поддерживает свежую рабочую среду. Двойная мойка Barazza упрощает подготовку и уборку, а возможность формального ужина или расслабленного завтрака на диванчике позволяет задать нужное настроение каждому приёму пищи.

Гостевой санузел

Продуманно расположенный для удобства, гостевой санузел выполнен в приветливой планировке «Джек энд Джилл», напрямую открывающейся в портовую каюту с кроватью размера queen, что обеспечивает гостям лёгкий доступ днём и приватный прилегающий санузел ночью.

Портовая каюта с кроватью queen

Портовая каюта с кроватью queen — это спокойное убежище, мягко освещённое индивидуальными светильниками для чтения и тёплыми LED акцентами. Для развлечений предусмотрен телевизор Samsung, климат регулируется с помощью термостата, а личные вещи аккуратно размещаются в просторном гардеробном шкафу. Собственный санузел завершает приватность, обеспечивая спокойные ночи и восстановительные утренние ритуалы.

Правобортная каюта с двумя односпальными койками

Правобортная каюта с двумя односпальными койками светлая и грамотно организованная: два комфортабельных места для сна освещаются направленными светильниками для чтения и окружены эффективным LED подсветом. Телевизор Samsung и индивидуальный термостат повышают комфорт, а гардеробный шкаф обеспечивает организованное хранение. Собственный санузел подчёркивает независимость и удобство каюты.

VIP-каюта

Форштевневая VIP каюта одновременно возвышенная и уютная: телевизор Samsung в сочетании с саундбаром Bose создают атмосферу киносеанса по вечерам. Ниши с лампами для чтения и фоновая LED подсветка создают утончённый баланс, а пространство под кроватью используется для максимального хранения. Два гардеробных шкафа сохраняют гардероб в идеальном порядке, а собственный санузел обеспечивает спокойный и автономный комфорт, который ценят взыскательные гости.

Главная каюта

Главная каюта на всю ширину корпуса — мастерская тихой роскоши: расслабляющий диванчик и туалетный столик со зеркалом для макияжа создают личный уголок уюта внутри уюта. Мультимедиа обеспечивает погружение благодаря плоскому экрану Samsung и системе объёмного звучания Bose, а освещение для чтения и мягкие LED акценты задают необходимый тон. Собственный санузел оснащён дождевой душевой кабиной и двумя раковинами для ежедневного ритуала с ощущением роскоши, два гардеробных шкафа сохраняют одежду в идеальном состоянии, а цифровой сейф надёжно хранит ценности для полного спокойствия.

Каюты экипажа

Продуманно обустроенные каюты экипажа обеспечивают безупречное профессиональное обслуживание: отдельная каюта с односпальной койкой и второй койкой позволяет гибко работать в сменном режиме. Выделенный санузел и практичная стирально сушильная машина

поддерживают длительное пребывание на борту, а аккуратно интегрированное оборудование силовой установки отражает целенаправленную инженерную продуманность и обеспечивает лёгкий доступ для плановых проверок.

Последние работы по обслуживанию

Последний уход подчёркивает философию без компромиссов в обслуживании. В 2026 году генераторы прошли полное обслуживание 3/26, двигатели получили свежие жидкости, фильтры и аноды zinc 3/26, был установлен новый радар Raymarine мощностью 4 kW, а система кондиционирования была обслужена и промыта кислотой для достижения пиковой эффективности. Программа 2025 года включала полезные модернизации и профилактические работы, в том числе новые Apple TV в основной и портовой каюте, шесть новых AGM аккумуляторов, сервис Seakeeper 2/25, новую опору редуктора носового гребного устройства 6/25, свежее днищевое покрытие с PropSpeed на движущем оборудовании 7/25 и новый вентилятор кондиционера в салоне, установленный 12/25.

Салон

Салон встречает прохладой нового кондиционера, а винный холодильник Vitrifrigo и подсвеченный шкаф для напитков возвышают любое событие от аперитива до ночного коктейля. Система объёмного звучания Bose гармонично сочетается с плоским экраном Samsung, который плавно поднимается и опускается на электрическом подъемнике, а всё это поддерживается комфортной температурой через выделенный термостат. Мягкие кожаные диваны приглашают устроиться поудобнее и задержаться, превращая море в ваше любимое панорамное окно

гостиной.

Рулевой пост

На нижнем рулевом посту точность сочетается с достоинством: в основе — два дисплея Raymarine GS165, дополненные двумя индикаторами двигателя Boving и двойной системой автопилотов Raymarine для резервирования и уверенности. Прецизионное управление обеспечивается джойстиком, носовым и кормовым Thruster Side-Power, индикатором тримтабов Humphree и счётчиком цепи для точной постановки на якорь. Управление прожектором ACR, экран Seakeeper, открытые вентиляционные решётки кондиционера, кнопки пуска/остановки двигателя, радиостанция VHF, аналоговый компас, индикатор Sea Fire и пульт Raymarine завершает авторитетную консоль. Два регулируемых капитанских кресла и правый дверной выход подчёркивают одновременно комфорт и практичность.

Исключения

Из продажи исключены следующие предметы: гидроцикл и все личные вещи владельца.

Модернизации и опции

Широкий комплект модернизаций и опций повышает ходовые качества, комфорт и управляемость: гироскоп Seakeeper 16 обеспечивает выдающуюся стабилизацию; система джойстик докирования Aventics делает манёвры у причалов интуитивно понятными; парные генераторы Kohler мощностью 23 кВт формируют надёжное бортовое энергоснабжение. Двигательная установка MAN мощностью 1400 л.с. даёт

уверенное ускорение, в дополнение к полноте комплекта электроники Raymarine и наружному пакету динамиков JL Audio для саундтрека и ситуационной осведомлённости. Гидравлическая плавательная платформа расширяет вашу частную «пляжную» зону, а носовой и кормовой thrusters улучшают маневренность. Пассарелла OpacMare превращает посадку на борт в лёгкий ритуал, навес на фордеке смягчает полуденное солнце, а гриль на флайбридже со встроенным люком в жёстком верхе делает жизнь на открытом воздухе по-настоящему искусной. Шесть подводных огней эффектно подчёркивают якорную ночь, Starlink поддерживает связь в открытом море, а системы объёмного звучания Bose окутывают и главную каюту, и салон киноуровнем звука. Практичные роскошества включают отдельную стиральную и сушильную машину, недавно перетянутую каюту экипажа, новые дворники ветрового стекла и обновлённую внешнюю светотехнику с 20 светильниками, предлагающими три цвета — красный, белый и синий. Завершает список шесть новых аккумуляторов и недавно обслуженное моторное масло, фильтры и топливная система, чтобы приключения начинались легко с первого толчка рычагов управления.

КОНТАКТЫ

Shestakov Yacht Sales — это брокерская компания, специализирующаяся на продаже и обслуживании яхт по всему миру. Компания предлагает услуги по покупке и продаже как новых, так и подержанных моторных яхт, парусных судов и роскошных супер и мега яхт. Они также предоставляют услуги по регистрации яхт, страхованию, техническому обслуживанию, подбору экипажа и организации чартеров в США, Канаде, Латинской Америке, Карибском бассейне, в Европе и на Багамах.

Основатель и ведущий брокер компании — Андрей Шестаков, лицензированный и сертифицированный специалист с обширным опытом в области морской инженерии и судостроения.

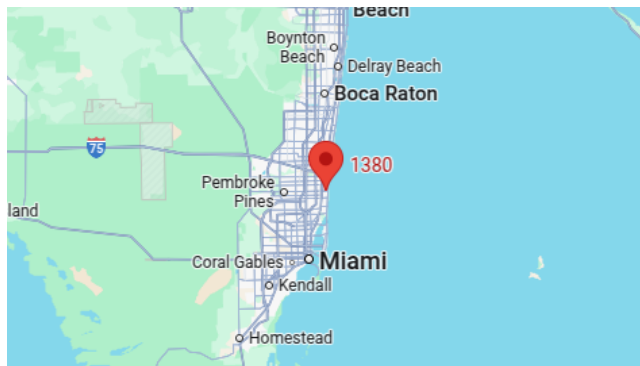
Компания имеет широкую сеть партнерств с крупными производителями яхт по всему миру и предоставляет услуги на нескольких языках, включая Русский, Украинский, Испанский и Английский. Офис компании расположен в Дания-Бич, штат Флорида, США.

Для получения дополнительной информации и просмотра доступных яхт вы можете посетить официальный сайт компании: <https://shestakovyachtsales.com/ru>

Контактная информация

Телефон: +1(954)274-4435 +7(918)465-66-44 **Email:** andrey@shestakovyachtsales.com

Адрес



1380 Weeping Willow Way, Hollywood,
Florida 33019