

GRATITUDE - AZIMUT YACHTS



Производитель: [Azimut Yachts](#)

Длина по КВЛ: 72' 0" (22.02 m)

Год постройки: 2017

Ширина: 18' 0" (5.52 m)

Модель: N/A

Мин. осадка: 19' 4" (5.90 m)

Цена: \$1,699,000 USD Может измениться.

Макс. осадка: 20' 0" (6.10 m)

[Полное описание смотрите на нашем сайте](#)

Локация: Miami Beach, United States

Крейсерская скорость: 25 Knots (28.77 MPH)

Макс. скорость: 32 Knots (36.83 MPH)

ОГЛАВЛЕНИЕ

ОПИСАНИЕ	3
СПЕЦИФИКАЦИИ	7
Основная информация	7
Размеры	7
Скорость, емкости и водоизмещение	7
Размещение	8
Корпус и палуба	8
Двигатели	8
ГАЛЕРЕЯ	9
ДЕТАЛЬНОЕ ОПИСАНИЕ	20
КОНТАКТЫ	24

ОПИСАНИЕ

Gratitude, a 2017 Azimut 72, — великолепно выполненная роскошная моторная яхта с флайбриджем, которая сочетает в себе внушительную мощь, маневренность и утончённый стиль. Одинаково комфортная как для солнечной дневной прогулки, так и для продолжительного океанского перехода, она приводится в движение двумя V12 MAN двигателями и стабилизируется системами гиростабилизации нулевой скорости, обеспечивая приглушённую, уверенную ходкость и ровную, комфортную езду в любых морских условиях — явный признак яхты с гоночными корнями.

Созданная для дальних круизов, Gratitude оснащена опреснительной установкой и гидравлической плавательной платформой, а её просторный флайбридж устроен как тихое, но общественное убежище для гостей. Планировка предлагает несколько зон для отдыха, обедов и бесед в светлом, современном интерьере. Главная палуба плавно тянется от кормового салона вперёд к центральной камбузной зоне с выделенным обеденным уголком и внутренней рулевой рубкой впереди; ниже палубы четыре каюты — каждая со собственным санузлом — обеспечивают приватное, спокойное размещение. Каюты экипажа расположены по левому борту с доступом с транца и включают два спальных места с продуманными местами для хранения.

Флайбридж является фирменной зоной для приёма гостей: открытый и воздушный, он оборудован как для непринуждённых дневных часов, так и для изысканных вечеринок. Оснащение включает выдвижной скайлайн, полноформатную систему объёмного звучания, верхнее и настиловое освещение, несколько зон для сидения, лакированный обеденный стол на восемь человек, дополнительную переднюю динетту и полный wet bar с мойкой, холодильником, ледогенератором и грилем/плитой

Кенуон. Индивидуальный съёмный Isinglass каркас предлагает защиту от яркого солнца или свежего ветра, подчёркивая универсальность, свойственную настоящей моторной яхте с флайбриджем.

Кормовая палуба образует ещё один притягательный общественный узел, оборудованный лакированным обеденным столом, встроенными посадочными местами и приподнятым левым wet bar с мойкой и холодильником. Широкие раздвижные двери открывают доступ в салон, а правый кормовой пост швартовки с рычагами управления тягой и органами управления носовым и кормовым подруливающими устройствами упрощает маневрирование вблизи причала — уверенность океанного круизера с утончённостью суперяхтовых систем.

Носовая палуба столь же притягательна от рассвета до звёздного неба. Просторные места для загара приглашают к отдыху, а вторая социальная зона с U образной посадкой, столом и солнцезащитным тентом создаёт приватную террасу для бесед и панорамных видов — квинтэссенция средиземноморского стиля круизов.

Внутри салон светлый и современный, обрамлён широкими панорамными окнами и организован несколькими группами для сидения. Притягательные отделочные элементы включают деревянные полы, кожаный диван с журнальным столиком, небольшой диван кресло, встроенный стеклянный шкаф для спиртных напитков и бокалов и развлекательный телевизор. Центральный камбуз по левому борту оформлен светлыми кварцевыми столешницами с приподнятой сервировочной полкой и укомплектован холодильником во всю высоту, посудомоечной машиной, варочной панелью Miele, микроволновой/конвекционной печью и обширными местами для хранения. Справа расположена обеденная зона с индивидуальной скамьёй. Впереди нижняя рулевая рубка оснащена двумя дисплеями Raymarine, носовым и кормовым подруливающими устройствами,

основными органами управления двигателями и рулевым управлением, радиостанцией VHF и полным набором контрольно измерительных приборов.

Ниже палубы четыре прекрасно отделанные каюты — каждая со своим санузлом — обеспечивают приватность и комфорт, ожидаемые на премиальной круизной яхте. Полноширотная хозяйская каюта в кормовой части исполнена в спокойных слоновой кости тонах с насыщенными деревянными акцентами. В ней предусмотрены кровать размера king, встроенная комод тумба, гардероб с зеркальными дверями во всю длину, увеличенные окна, полупрозрачный зеркальный телевизор, тумбочки, светильники для чтения, зона для отдыха со столиком, плюшевое ковровое покрытие и собственный санузел с двумя умывальниками, мраморными столешницами, стеклянной душевой кабиной с проходом, иллюминатором, зеркальными шкафчиками и вместительными местами для хранения под раковиной.

Впереди VIP каюта предлагает приподнятую кровать размера queen, верхние шкафчики, две прикроватные тумбы, встроенные полки, два шкафа, иллюминаторы, телевизор Samsung, прямоугольные оконные проёмы корпуса с открывающимся люком, мягкое ковровое покрытие и собственный санузел со стеклянной душевой кабиной с проходом, мраморной тумбой, зеркальным шкафчиком и иллюминатором — настоящее удобство для требовательных гостей. Портовая гостевая каюта оснащена полноценной кроватью, большим окном с открывающимся люком, просторным гардеробом, прикроватной тумбочкой, светильниками для чтения, телевизором и собственным санузлом со стеклянной душевой кабиной с сиденьем и окном. По правому борту гостевая каюта организована с двумя бок о бок отдельными койками, общей тумбочкой, светильниками для чтения, окном с открывающимся люком и собственным санузлом со стеклянной душевой кабиной с сиденьем и окном — гибкие варианты размещения, идеальные для семьи

или друзей на планирующей моторной яхте, созданной для стиля и дальности хода.

СПЕЦИФИКАЦИИ

Основная информация

Категория:

Моторные яхты

Год постройки:

2017

Модельный год:

2017

Страна:

United States

Размеры

Длина:

72' 0" (22.02 m)

Ширина:

18' 0" (5.52 m)

Мин. осадка:

19' 4" (5.90 m)

Макс. осадка:

20' 0" (6.10 m)

Скорость, емкости и водоизмещение

Крейсерская скорость:

25 Knots (28.77 MPH)

Запас воды:

317 Gallons

Макс. скорость:

32 Knots (36.83 MPH)

Запас топлива:

1189 Gallons

Водоизмещение:

46 Pounds

Размещение

Спальных мест:

8

Каюты экипажа:

1

Санузлы всего:

4

Койки экипажа:

2

Корпус и палуба

Материал корпуса:

Fiberglass and Plastic Yachts

Проект корпуса:

Stefano Righini

Материал палубы:

Fiberglass

Интерьер:

Carlo Galeazzi

Конфигурация корпуса:

Modified V-Hull

Двигатели

Двигатели:

2

Тип топлива:

Diesel

Производитель:

MAN

ГАЛЕРЕЯ



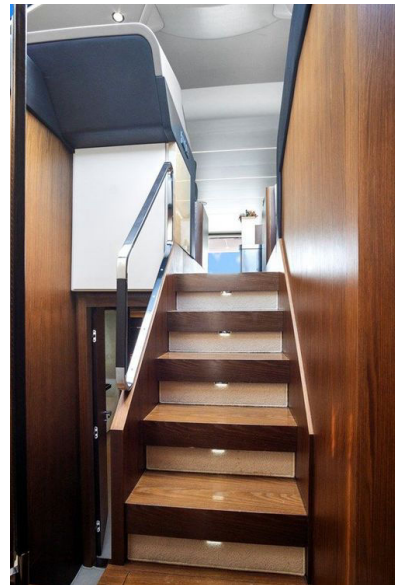


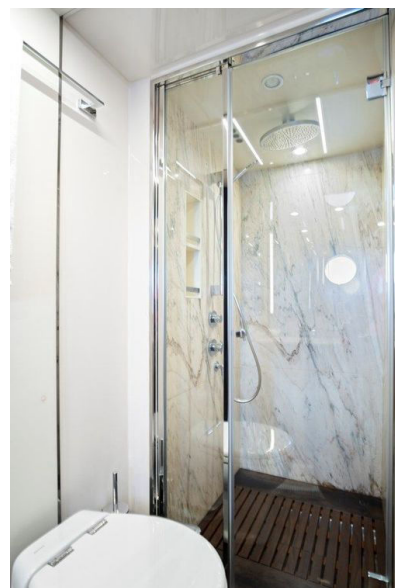




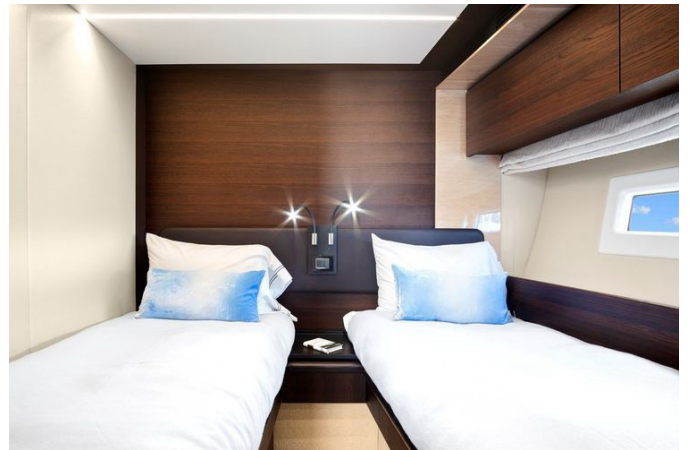














ДЕТАЛЬНОЕ ОПИСАНИЕ

2017 Azimut 72 флайбридж

Gratitude, Azimut 72 2017 года, представляет собой выдающуюся яхту, где мощь, ходовые характеристики и роскошь слиты в единое целое, создавая незабываемый опыт крейсинга; оснащённая двигателями V12 MAN и гиростабилизацией в нулевом режиме, она обеспечивает плавное и уверенное поведение на любой волне, будь то светлый дневной выход или дальнее переходное путешествие. Полностью подготовленная для продолжительных прогулок, Gratitude оборудована опреснителем воды, гидравлической плавательной платформой и просторным флайбриджем, задуманным как для отдыха, так и для торжеств, где несколько зон для сидения, отдыха и обедов гармонично сочетаются с открытой современной планировкой интерьера. Флайбридж — истинный акцент яхты: высокий, открытый и полностью укомплектованный для плавного перехода от непринуждённых дневных встреч к элегантным ужинам; пространство увенчано выдвижной солнцезащитной крышей и дополнено системой объемного звучания, проработанной верхней и напольной подсветкой и несколькими зонами для отдыха; в кормовой части расположен лакированный стол на восемь человек, впереди — дополнительная зона с обеденным столом для уединённых бесед, а полноразмерный бар с мойкой, холодильником, льдогенератором и грилем/поверхностью Kenyon делает приём гостей лёгким, при этом съёмный индивидуальный Isinglass борт защищает палубу от яркого солнца или кратковременного дождя. На кормовой палубе основного уровня располагается ещё одна гостевая зона с лакированным столом и встроенными диванами рядом с приподнятым левым (портовым) баром, оборудованным мойкой и холодильником; раздвижные стеклянные двери

ведут в салон, а правосторонняя кормовая станция для швартовки с рычагом управления двигателями и органами управления носовыми и кормовыми подруливающими устройствами обеспечивает уверенное и удобное маневрирование. На носу образуется любимое место для встреч днём и на закате: просторные солнцезащитные лежаки у форпика обеспечивают роскошный отдых, а отдельная зона с U образным диваном, столиком и солнцезащитным навесом создаёт уютный уголок для общения и созерцания вида. Внутри главный салон светлый, современный и изысканно оформлен, обрамлён панорамными окнами и организован несколькими зонами для отдыха; паркет ведёт мимо кожаного дивана с журнальным столиком и двухместного диванчика к встроенному стеклянному шкафу для крепких напитков и бокалов, дополненному телевизором для беззаботных развлечений. Центральная кухня камбуз по левому борту отделана светлыми кварцевыми столешницами с приподнятым рабочим бортиком и укомплектована полноразмерным холодильником, посудомоечной машиной, плитой Miele, духовым шкафом с функцией микроволновки/конвекции и множеством мест для хранения, а по правому борту расположена обеденная зона с индивидуальной скамьёй; впереди нижняя рубка управления представлена двумя дисплеями Raymarine, носовыми и кормовыми подруливающими устройствами, точными органами управления рулевым, радиостанцией УКВ и полным комплектом контрольных приборов. Ниже по палубам четыре безупречно отделанные каюты, каждая с собственной ванной комнатой, обеспечивают исключительный комфорт и приватность: полноширокая мастер каюта в кормовой части выполнена в мягких слоновой кости тонах с тёплыми деревянными акцентами и предлагает кровать королевского размера, встроенный комод, раздвижной шкаф во всю длину с зеркальными фасадами, большие окна, телевизор за полупрозрачным зеркалом, прикроватные тумбы с лампами для чтения, зону отдыха со столиком и

мягкое ковровое покрытие; её ванная комната оборудована двойной раковиной, мраморными столешницами, стеклянной душевой кабинкой walk in, иллюминатором, зеркальными шкафчиками и дополнительными местами для хранения под раковиной. Носовая VIP каюта предлагает приподнятую двуспальную кровать, верхние отсеки для хранения, две прикроватные тумбы, встроенные полки, два шкафа, застеклённые световые люки, телевизор Samsung, прямоугольные окна с иллюминатором, мягкое ковровое покрытие и ванную комнату с стеклянной душевой кабинкой walk in, мраморной столешницей, зеркальным шкафом и иллюминатором. Левый гостевой номер располагает полноразмерной кроватью, большим окном с иллюминатором, просторным шкафом, прикроватной тумбой, лампами для чтения, телевизором и собственной ванной с душевой кабинкой walk in со встроенным сиденьем и окном. Правый гостевой номер предлагает две отдельные односпальные кровати, общую прикроватную тумбу, лампы для чтения, окно с иллюминатором и ванную комнату с душевой кабинкой walk in со встроенным сиденьем и окном. Внимательно подобранные опции, сервисы и модернизации подчёркивают готовность яхты к немедленной эксплуатации и тщательную эксплуатационную заботу: подсветка названия светодиодами, аккумуляторы AGM и усилитель повышенной мощности для системы объёмного звучания, сертификация противопожарной системы для спокойствия владельца, замена мотора Glendenning, полировка и вощение корпуса, обслуживание пресноводного насоса кондиционирования, свежее анодирование и окраска днища с обработкой Prospeed, опреснитель, новые винты, планировка с четырьмя каютами и четырьмя ванными, стеклянный выставочный шкаф в главном салоне, центральный камбуз с приподнятой барной стойкой, мастер каюта с кроватью king и телевизором с зеркальной передней панелью и зоной отдыха со столиком, два внешних бара на флайбридже и

на кормовой палубе основного уровня, обширные открытые территории для приёма гостей и вместительные отсеки для хранения на флайбридже и у кормовых баров, гидравлическая плавательная платформа и служебные помещения экипажа, доступные по левому борту с кормы, с двумя отдельными односпальными кроватями, ванной и местами для хранения; тщательно укомплектованная и бережно эксплуатируемая, Gratitude превращает каждый морской милю в лёгкое и незабываемое путешествие.

КОНТАКТЫ

Shestakov Yacht Sales — это брокерская компания, специализирующаяся на продаже и обслуживании яхт по всему миру. Компания предлагает услуги по покупке и продаже как новых, так и подержанных моторных яхт, парусных судов и роскошных супер и мега яхт. Они также предоставляют услуги по регистрации яхт, страхованию, техническому обслуживанию, подбору экипажа и организации чартеров в США, Канаде, Латинской Америке, Карибском бассейне, в Европе и на Багамах.

Основатель и ведущий брокер компании — Андрей Шестаков, лицензированный и сертифицированный специалист с обширным опытом в области морской инженерии и судостроения.

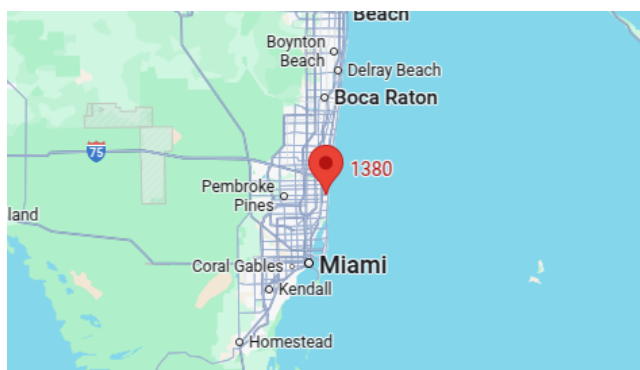
Компания имеет широкую сеть партнерств с крупными производителями яхт по всему миру и предоставляет услуги на нескольких языках, включая Русский, Украинский, Испанский и Английский. Офис компании расположен в Дания-Бич, штат Флорида, США.

Для получения дополнительной информации и просмотра доступных яхт вы можете посетить официальный сайт компании: <https://shestakovyachtsales.com/ru>

Контактная информация

Телефон: +1(954)274-4435 +7(918)465-66-44 **Email:** andrey@shestakovyachtsales.com

Адрес



1380 Weeping Willow Way, Hollywood,
Florida 33019